

令和2年8月

交通事故情報

大分県警察本部

も く じ

交通事故発生概況	-----	1
各警察署別交通事故発生状況	-----	4
警察署別事故発生状況	-----	5
警察署別・主要事故の構成比	-----	7
警察署・道路形状・事故類型・時間別事故発生状況	-----	8
市町村別事故発生状況（全体）	-----	9
市町村別事故発生状況（安管）	-----	10
路線別警察署別時間別事故発生状況	-----	11
警察署別追突事故発生状況	-----	14
警察署自転車事故発生状況	-----	15
警察署別高齢者事故発生状況	-----	16
警察署別高齢者事故発生状況（1当）	-----	17
警察署別飲酒運転事故発生状況（1、2当）	-----	18
警察署別安管事業所発生状況（1当）	-----	19
警察署交番別・道路形状・事故類型・時間別事故発生状況	-----	20

凡 例

二輪車事故	-----	原付・自動二輪車の事故
		原付第一種 ----- 50CC未満
		原付第二種 ----- 50～125CC未満
		軽二輪 ----- 125～250CC未満
		小型二輪 ----- 250CC以上
原付の事故	-----	原付の事故
こどもの事故	-----	中学生以下の者が関与した事故
若年者事故	-----	16歳～24歳の者が関与した事故
高齢者事故	-----	年齢65歳以上の者が関与した事故
交通弱者	-----	歩行者・自転車乗車の者
第一当事者	-----	過失の大きい方が第一当事者、過失が同程度 の場合は被害の軽い方

交通事故発生概況

1 発生状況 (令和2年8月末)

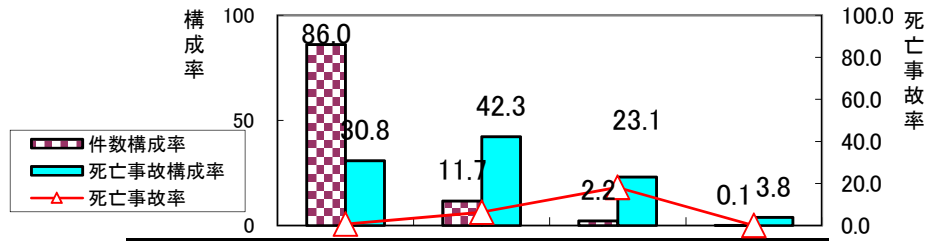
	件数	死者数	負傷者数		
			重傷	軽傷	計
R2	1,481	27	177	1,666	1,843
R1	1,933	29	170	2,244	2,414
増減数	-452	-2	7	-578	-571
増減率	-23.4	-6.9	4.1	-25.8	-23.7

2 違反別

	件数		R2	R1
	R2	R1		
安全運転義務	1,112	1,567	1,112	1,567
ハンドル操作	16	32	16	32
ブレーキ操作	96	136	96	136
前方不注意	482	679	482	679
動静不注意	140	206	140	206
安全不確認	351	476	351	476
安全速度	11	23	11	23
安全運転その他	16	15	16	15
徐行・一時不停止	29	43	29	43
交差点安全進行	116	109	116	109
信号無視	44	46	44	46
優先通行妨害	15	11	15	11
歩行者等妨害	101	94	101	94
その他	64	63	64	63

※ 歩行者妨害等は横断歩行者・歩行者通行・横断自転車を含む

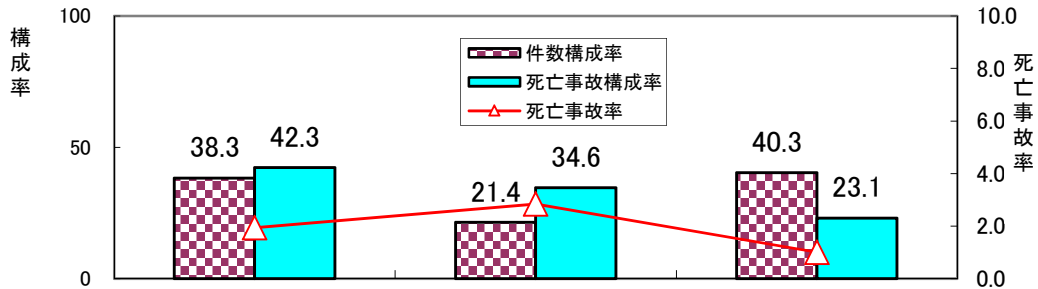
3 類型別



	車両相互	人対車	車両単独	踏切
件数	1,274	173	33	1
死亡事故	8	11	6	1
死亡事故率	0.6	6.4	18.2	-

※ 死亡事故率 = 死亡事故件数 ÷ 交通事故件数 × 100

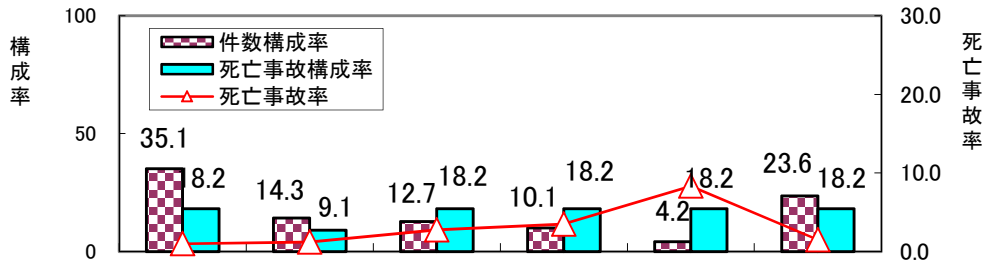
4 路線別



	国道	県道	市町村道その他
件数	567	317	597
死亡事故	11	9	6
死亡事故率	1.9	2.8	1.0

※ 高速・自専道・空港道路は国道に含む

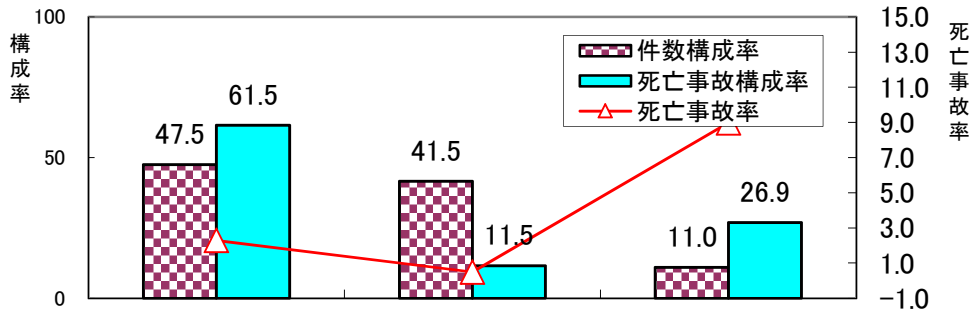
◎ 国道別



	10号	197号	210号	213号	217号	その他	合計
件数	199	81	72	57	24	134	567
死亡事故	2	1	2	2	2	2	11
死亡事故率	1.0	1.2	2.8	3.5	8.3	1.5	1.9

※ 高速・自専道・空港道路は国道に含む

5 道路形状別発生状況

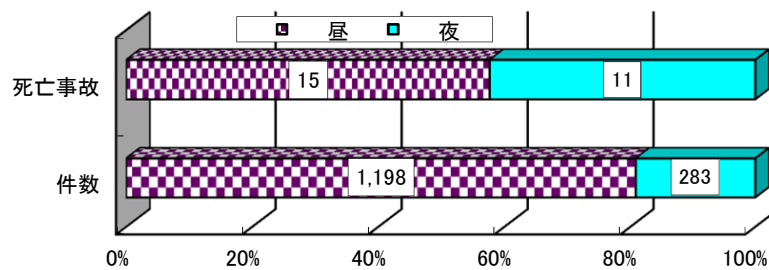


	交差点・交差点付近	直線	カーブ・その他
件数	703	615	163
死亡事故	16	3	7
死亡事故率	2.3	0.5	9.0

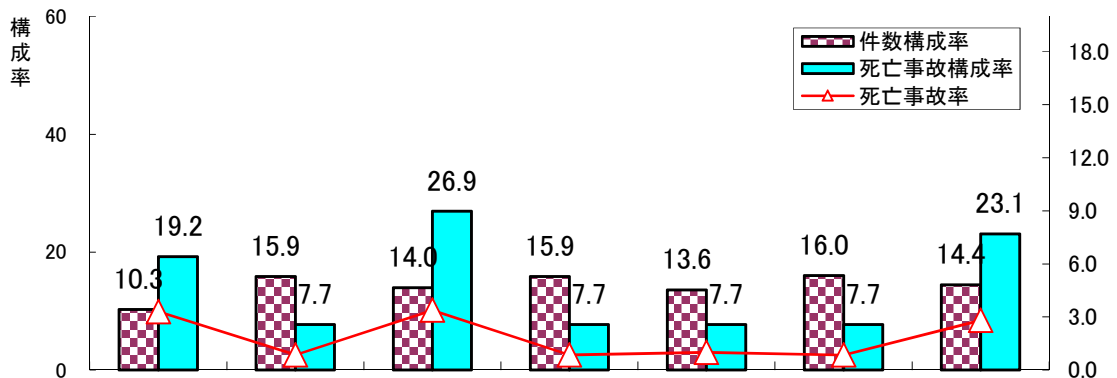
※ トンネル・橋は直線に含む

6 曜日別・昼夜別発生状況

○ 昼夜別



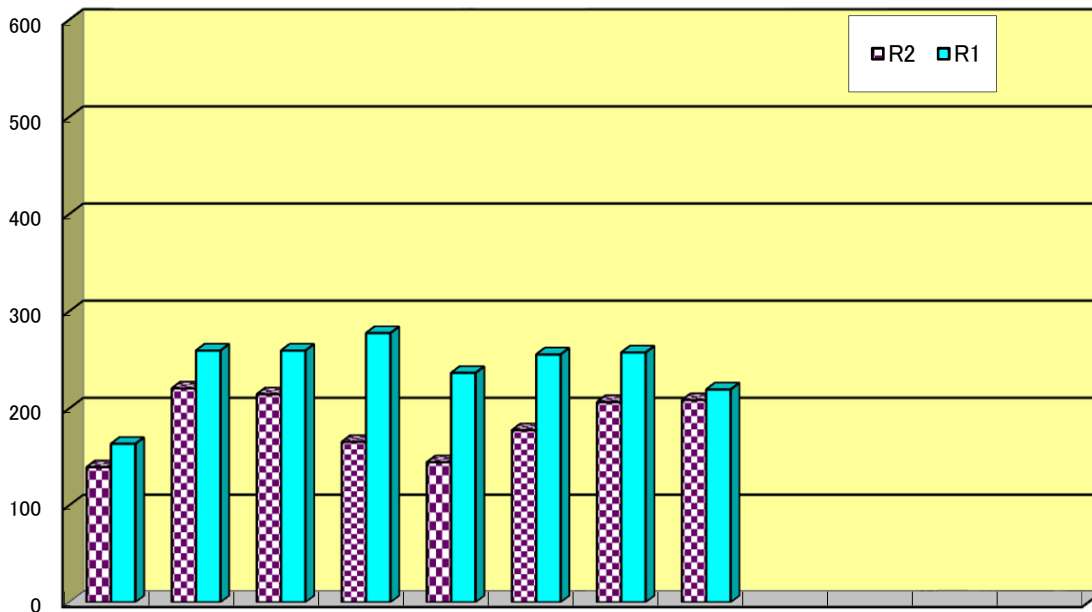
○ 曜日別



		日	月	火	水	木	金	土	合計
件数	昼	117	190	170	196	167	187	171	1,198
	夜	35	45	37	39	34	50	43	283
死亡事故	昼	5	2	3	2	1	0	2	15
	夜	0	0	4	0	1	2	4	11
死亡事故率	昼	4.3	1.1	1.8	1.0	0.6	0.0	1.2	1.3
	夜	0.0	0.0	10.8	0.0	2.9	4.0	9.3	3.9

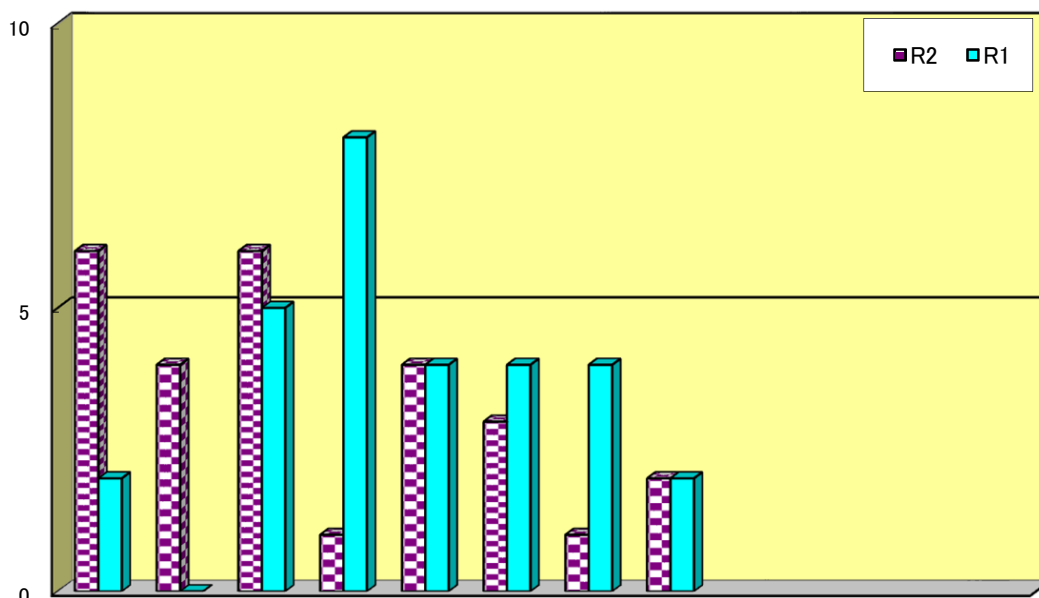
7 月別発生状況

○ 発生件数



	1月	2月	3月	4月	5月	6月	7月	8月	9月	10月	11月	12月	合計
R2	140	221	215	166	145	178	207	209					1,481
R1	164	260	260	278	237	256	258	220					1,933
増減数	-24	-39	-45	-112	-92	-78	-51	-11					-452
増減率	-14.6	-15.0	-17.3	-40.3	-38.8	-30.5	-19.8	-5.0					-23.4

○ 死者数



	1月	2月	3月	4月	5月	6月	7月	8月	9月	10月	11月	12月	合計
R2	6	4	6	1	4	3	1	2					27
R1	2	0	5	8	4	4	4	2					29
増減数	4	4	1	-7	0	-1	-3	0					-2
増減率	200.0	#DIV/0!	20.0	-87.5	0.0	-25.0	-75.0	0.0					-6.9

○令和2年8月末の各警察署別交通事故発生状況

(単位:負傷者数) は前年比プラス項目

	負傷者数 令和2年 8月末	いつ																				どこで						誰が										どんな						なぜ													
		月								時間帯								曜日				路線				小学生	中学生	高校生	高齢者	その他	高年齢者 第一当事者 数		県外 運転者 第一当事者 数		当事者種別				類型				原因														
		1月	2月	3月	4月	5月	6月	7月	8月	0-2時	2-4時	4-6時	6-8時	8-10時	10-12時	12-14時	14-16時	16-18時	18-20時	20-22時	22-24時	日	月	火	水	木	金	土	国道等	県道	市町村道	その他	通学中	その他	通学中	その他	通学中	その他	歩行者	その他	その他	高年齢者 第一当事者 数	県外 運転者 第一当事者 数	四輪車	二輪車	自転車	歩行者	人対車	正面衝突	追突	出会い頭	単独	その他	前方不注意	安全不確保		
		増減	増減	増減	増減	増減	増減	増減	増減	増減	増減	増減	増減	増減	増減	増減	増減	増減	増減	増減	増減	増減	増減	増減	増減	増減	増減	増減	増減	増減	増減	増減	増減	増減	増減	増減	増減	増減	増減	増減	増減	増減	増減	増減	増減	増減	増減	増減	増減	増減	増減	増減	増減				
大分中央	本年	480	48	69	51	61	52	58	59	82	5	4	11	47	61	51	49	62	90	66	19	15	46	78	71	74	63	79	69	152	98	214	16	1	12	2	2	10	6	18	50	379	81	12	327	41	71	41	42	7	207	115	6	103	150	102	
	前年	610	27	90	88	99	65	80	92	69	5	11	5	55	70	62	57	85	94	109	34	23	64	81	102	75	92	92	104	218	126	246	20	1	8	3	6	16	15	19	69	473	105	15	453	30	78	49	47	11	321	118	3	110	258	112	
	増減	-130	21	-21	-37	-38	-13	-22	-33	13	0	-7	6	-8	-9	-11	-8	-23	-4	-43	-15	-8	-18	-3	-31	-1	-29	-13	-35	-66	-28	-32	-4	0	4	-1	-4	-6	-9	-1	-19	-94	-24	-3	-126	11	-7	-8	-5	-4	-114	-3	3	-7	-108	-10	
大分東	本年	244	29	44	32	31	9	27	37	35	2	1	1	24	29	21	31	34	61	27	9	4	27	36	34	53	23	29	42	76	53	97	18	1	5	1	4	5	6	7	22	193	35	3	187	15	26	16	16	5	126	47	2	48	66	53	
	前年	353	17	43	57	53	47	57	43	36	1	2	4	33	60	38	30	47	69	50	15	4	54	59	43	57	43	56	41	77	115	133	28	2	13	2	6	5	5	12	30	278	57	6	267	27	31	28	28	14	142	74	1	94	57	100	
	増減	-109	12	1	-25	-22	-38	-30	-6	-1	1	-1	-3	-9	-31	-17	1	-13	-8	-23	-6	0	-27	-23	-9	-4	-20	-27	1	-1	-62	-36	-10	-1	-8	-1	-2	0	1	-5	-8	-85	-22	-3	-80	-12	-5	-12	-12	-9	-16	-27	1	-46	9	-47	
大分南	本年	222	18	37	25	22	26	33	34	27	1	0	1	18	23	27	29	34	37	40	7	5	29	26	31	28	32	47	29	101	44	61	16	1	10	1	6	8	5	8	32	151	51	6	150	18	31	23	23	14	92	34	1	58	80	71	
	前年	283	33	34	45	32	35	42	32	30	2	2	0	31	36	25	44	49	46	30	12	6	25	33	36	51	47	48	43	153	58	64	8	3	5	1	1	3	4	11	39	216	52	7	218	19	19	27	27	9	152	47	8	40	124	52	
	増減	-61	-15	3	-20	-10	-9	-9	2	-3	-1	-2	1	-13	-13	2	-15	-15	-9	10	-5	-1	4	-7	-5	-23	-15	-1	-14	-52	-14	-3	8	-2	5	0	5	5	1	-3	-7	-65	-1	-1	-68	-1	12	-4	-4	5	-60	-13	-7	18	-44	19	
別府	本年	212	24	32	40	22	18	8	37	31	4	0	2	17	29	35	26	20	37	19	18	5	29	42	20	28	23	34	36	73	39	90	10	0	2	0	0	2	2	14	29	163	46	12	151	20	13	28	28	9	84	42	2	47	71	47	
	前年	335	34	53	46	42	36	48	38	38	4	3	2	22	47	48	30	50	63	32	30	4	39	55	47	40	51	45	58	113	65	138	19	0	7	1	3	6	2	19	45	252	68	17	218	37	27	53	53	3	141	65	3	70	103	79	
	増減	-123	-10	-21	-6	-20	-18	-40	-1	-7	0	-3	0	-5	-18	-13	-4	-30	-26	-13	-12	1	-10	-13	-27	-12	-28	-11	-22	-40	-26	-48	-9	0	-5	-1	-3	-4	0	-5	-16	-89	-22	-5	-67	-17	-14	-25	-25	6	-57	-23	-1	-23	-32	-32	
杵築日出	本年	82	5	9	15	10	6	14	14	9	0	0	0	7	20	15	20	8	7	3	0	2	7	23	7	16	8	9	12	44	15	21	2	3	1	0	2	1	3	1	13	58	14	1	70	5	2	5	5	2	49	14	1	11	44	11	
	前年	70	9	5	8	10	13	9	10	6	1	0	3	6	6	12	10	18	3	8	2	1	9	11	12	15	6	6	11	52	9	7	2	2	1	0	1	0	0	2	9	55	16	6	62	2	2	4	4	3	45	6	0	12	31	7	
	増減	12	-4	4	7	0	-7	5	4	3	-1	0	-3	1	14	3	10	-10	4	-5	-2	1	-2	12	-5	1	2	3	1	-8	6	14	0	1	0	0	1	1	3	-1	4	3	-2	-5	8	3	0	1	1	-1	4	8	1	-1	13	4	
国東	本年	25	2	2	4	2	3	6	4	2	0	0	0	3	4	12	3	1	1	1	0	0	4	5	5	1	6	2	2	16	6	3	0	0	0	0	0	0	0	1	9	15	10	1	21	1	1	2	2	5	7	5	0	6	3	4	
	前年	33	3	5	5	5	3	5	1	6	0	0	0	7	4	5	4	3	4	6	0	0	4	2	1	6	7	8	5	17	5	5	6	0	0	0	0	0	0	0	4	3	26	10	0	28	1	0	4	4	0	19	6	1	3	14	6
	増減	-8	-1	-3	-1	-3	0	1	3	-4	0	0	0	-4	0	7	-1	-2	-3	-5	0	0	0	3	4	-5	-1	-6	-3	-1	1	-2	-6	0	0	0	0	0	0	0	-3	6	-11	0	1	-7	0	1	-2	-2	5	-12	-1	-1	3	-11	-2
豊後高田	本年	23	3	0	7	5	2	2	3	1	0	0	0	0	1	6	2	4	5	5	0	0	2	4	2	3	2	3	7	12	6	2	3	0	1	0	1	1	0	2	2	16	5	0	17	2	2	2	2	1	8	3	1	8	7	2	
	前年	32	5	5	1	6	2	7	1	5	0	0	0	7	3	2	5	11	2	0	2	0	7	5	5	3	6	4	2	9	11	9	3	2	3	1	0	0	2	6	18	9	3	24	2	2	4	4	1	9	10	0	8	11	5		
	増減	-9	-2	-5	6	-1	0	-5	2	-4	0	0	0	-7	-2	4	-3	-7	3	5	-2	0	-5	-1	-3	0	-4	-1	5	3	-5	-7	0	-2	-2	-1	1	1	0	0	-4	-2	-4	-3	-7	0	0	-2	-2	0	-1	-7	1	0	-4	-3	
宇佐	本年	110	11	14	22	8	8	14	13	20	1	0	0	8	16	15	15	11	23	13	4	4	7	17	9	27	15	23	12	60	22	20	8	0	4	2	2	1	1	3	17	80	24	6	89	4	7	10	9	6	55	20	1	19	51	29	
	前年	110	11	7	9	17	17	19	15	15	0	1	0	8	11	11	11	23	24	17	4	0	6	17	12	11	24	18	22	54	27	17	12	0	4	1	2	2	0	1	18	82	23	6	91	1	11	7	7	5	61	14	1	22	39	23	
	増減	0	0	7	13	-9	-9	-5	-2	5	1	-1	0	0	5	4	4	-12	-1	-4	0	4	1	0	-3	16	-9	5	-10	6	-5	3	-4	0	0	1	0	-1	1	2	-1	-2	1	0	-2	3	-4	3	2	1	-6	6	0	-3	12	6	
中津	本年	126	8	29	21	26	8	12	8	14	0	1	1	10	12	14	24	19	21	12	11	1	9	17	14	21	16	24	25	51	42	29	4	1	3	1	2	2	2	2	23	90	29	23	100	7	12	7	7	0	75	22	4	18	58	22	
	前年	162	15	20	15	27	27	15	20	23	0	1	3	14	14	13	22	26	31	22	10	6	28	24	21	17	23	25	24	52	60	40	10	1	7	2	2	3	4	1	34	108	40	23	112	11	28	11	11	7	67	37	5	35	73	35	
	増減	-36	-7	9	6	-1	-19	-3	-12	-9	0	0	-2	-4	-2	1	2	-7	-10	-10	1	-5	-19	-7	-7	4	-7	-1	1	-1	-18	-11	-6	0	-4	-1	0	-1	-2	1	-11	-18	-11	0	-12	-4	-16	-4	-4	-7	8	-15	-1	-17	-15	-13	
玖珠	本年	35	3	10	6	1	3	3	5	4	0	0	1	3	7	4	5	8	0	3	4	0	6	6	0	2	5	3	13	17	7	10	1	0	1	0	0	0	1	2	6	25	10	5	27	2	1	5	5	3	12	7	1	7	16	8	
	前年	48	3	13	6	4	10	5	3	4	0	0	0	3	6	3	18	10	3	2	3	0	18	6	2	4	7	5	6	20	20	4	4	0	0	0	0	1	0	2	14	31	9	10	44	0	0	4	4	14	12	5	1	12	22	7	
	増減	-13	0	-3	0	-3	-7	-2	2	0	0	0	1	0	1	1	-13	-2	-3	1	1	0	-12	0	-2	-2	-2	7	-3	-13	6	-3	0	-1	0	0																					

警察署別事故発生状況

令和2年8月末

警察署別 区分	件数				死者				重傷				軽傷				傷者計			
	2年	1年	増減数	増減率	2年	1年	増減数	増減率	2年	1年	増減数	増減率	2年	1年	増減数	増減率	2年	1年	増減数	増減率
大分中央	402	502	-100	-19.9	3	7	-4	-57.1	40	29	11	37.9	440	581	-141	-24.3	480	610	-130	-21.3
大分東	190	285	-95	-33.3		3	-3	-100.0	15	26	-11	-42.3	229	327	-98	-30.0	244	353	-109	-30.9
大分南	187	226	-39	-17.3	2	2			20	26	-6	-23.1	202	257	-55	-21.4	222	283	-61	-21.6
別府	170	267	-97	-36.3	4	1	3	300.0	23	28	-5	-17.9	189	307	-118	-38.4	212	335	-123	-36.7
杵築日出	58	54	4	7.4	1	1			9	1	8	800.0	73	69	4	5.8	82	70	12	17.1
国東	18	26	-8	-30.8	1	1			3	5	-2	-40.0	22	28	-6	-21.4	25	33	-8	-24.2
豊後高田	19	24	-5	-20.8	1		1	100.0	4	2	2	100.0	19	30	-11	-36.7	23	32	-9	-28.1
宇佐	87	87			3	2	1	50.0	13	3	10	333.3	97	107	-10	-9.3	110	110		
中津	101	133	-32	-24.1	2	2			4	7	-3	-42.9	122	155	-33	-21.3	126	162	-36	-22.2
玖珠	26	30	-4	-13.3	1		1	100.0	1	2	-1	-50.0	34	46	-12	-26.1	35	48	-13	-27.1
日田	73	81	-8	-9.9	3	3			12	7	5	71.4	80	84	-4	-4.8	92	91	1	1.1
竹田	19	20	-1	-5.0	2	2			3	1	2	200.0	22	27	-5	-18.5	25	28	-3	-10.7
豊後大野	29	39	-10	-25.6					10	9	1	11.1	30	44	-14	-31.8	40	53	-13	-24.5
佐伯	49	65	-16	-24.6	2	4	-2	-50.0	11	9	2	22.2	44	73	-29	-39.7	55	82	-27	-32.9
臼杵津久見	40	80	-40	-50.0	2	1	1	100.0	8	12	-4	-33.3	45	85	-40	-47.1	53	97	-44	-45.4
高速隊	13	14	-1	-7.1					1	3	-2	-66.7	18	24	-6	-25.0	19	27	-8	-29.6
合計	1481	1933	-452	-23.4	27	29	-2	-6.9	177	170	7	4.1	1666	2244	-578	-25.8	1843	2414	-571	-23.7

警察署別事故発生状況

令和2年 8月 中

警察署別 区分	件 数				死 者				重 傷				軽 傷				傷 者 計			
	2年	1年	増減数	増減率	2年	1年	増減数	増減率	2年	1年	増減数	増減率	2年	1年	増減数	増減率	2年	1年	増減数	増減率
大分中央	64	48	16	33.3	1		1	100.0	8	3	5	166.7	74	66	8	12.1	82	69	13	18.8
大分東	27	27				1	-1	-100.0	1	4	-3	-75.0	34	32	2	6.3	35	36	-1	-2.8
大分南	25	29	-4	-13.8					3	6	-3	-50.0	24	24			27	30	-3	-10.0
別府	22	32	-10	-31.3					2	3	-1	-33.3	29	35	-6	-17.1	31	38	-7	-18.4
杵築日出	6	4	2	50.0					1		1	100.0	8	6	2	33.3	9	6	3	50.0
国東	2	5	-3	-60.0						2	-2	-100.0	2	4	-2	-50.0	2	6	-4	-66.7
豊後高田	1	4	-3	-75.0						1	-1	-100.0	1	4	-3	-75.0	1	5	-4	-80.0
宇佐	16	13	3	23.1					4	1	3	300.0	16	14	2	14.3	20	15	5	33.3
中津	12	18	-6	-33.3									14	23	-9	-39.1	14	23	-9	-39.1
玖珠	3	2	1	50.0									4	4			4	4		
日田	13	12	1	8.3	1		1	100.0	1	1			15	11	4	36.4	16	12	4	33.3
竹田	2	1	1	100.0									2	1	1	100.0	2	1	1	100.0
豊後大野	4	4							1		1	100.0	4	6	-2	-33.3	5	6	-1	-16.7
佐伯	5	8	-3	-37.5		1	-1	-100.0	1	1			8	11	-3	-27.3	9	12	-3	-25.0
臼杵津久見	4	11	-7	-63.6					1	2	-1	-50.0	3	13	-10	-76.9	4	15	-11	-73.3
高速隊	3	2	1	50.0									6	3	3	100.0	6	3	3	100.0
合計	209	220	-11	-5.0	2	2			23	24	-1	-4.2	244	257	-13	-5.1	267	281	-14	-5.0

警察署別・主要事故の構成比表

令和2年 8月 末

署別	区分 年別	全事故 件数	高齢者事故		若年者事故		2輪車事故		(内)原付事故		女性ドライバー		安管事業所事故		歩行者事故		自転車事故		こどもの事故		高校生事故		飲酒事故	
			件数	構成比	件数	構成比	件数	構成比	件数	構成比	件数	構成比	件数	構成比	件数	構成比	件数	構成比	件数	構成比	件数	構成比	件数	構成比
大分中央	2	402	134	33.3	109	27.1	47	11.7	28	7.0	131	32.6	53	13.2	44	10.9	73	18.2	17	4.2	18	4.5	2	0.5
	1	502	173	34.5	147	29.3	40	8.0	17	3.4	164	32.7	57	11.4	52	10.4	80	15.9	23	4.6	32	6.4	5	1.0
大分東	2	190	55	28.9	64	33.7	17	8.9	10	5.3	84	44.2	10	5.3	16	8.4	28	14.7	16	8.4	11	5.8	3	1.6
	1	285	78	27.4	90	31.6	33	11.6	22	7.7	102	35.8	15	5.3	26	9.1	33	11.6	26	9.1	10	3.5	2	0.7
大分南	2	187	71	38.0	44	23.5	19	10.2	11	5.9	68	36.4	29	15.5	25	13.4	32	17.1	19	10.2	12	6.4	2	1.1
	1	226	81	35.8	56	24.8	21	9.3	8	3.5	69	30.5	27	11.9	29	12.8	19	8.4	14	6.2	7	3.1	2	0.9
別府	2	170	77	45.3	45	26.5	26	15.3	16	9.4	56	32.9	18	10.6	29	17.1	13	7.6	5	2.9	4	2.4	1	0.6
	1	267	108	40.4	78	29.2	44	16.5	29	10.9	110	41.2	20	7.5	51	19.1	29	10.9	14	5.2	7	2.6	3	1.1
杵築日出	2	58	25	43.1	9	15.5	5	8.6	2	3.4	19	32.8	7	12.1	5	8.6	2	3.4	6	10.3	3	5.2	1	1.7
	1	54	22	40.7	11	20.4	3	5.6	1	1.9	23	42.6	3	5.6	2	3.7	2	3.7	4	7.4		0.0		0.0
国東	2	18	12	66.7	4	22.2	1	5.6	1	5.6	8	44.4	2	11.1	2	11.1	1	5.6		0.0		0.0		0.0
	1	26	13	50.0	6	23.1	1	3.8	1	3.8	11	42.3	5	19.2	3	11.5		0.0	1	3.8		0.0		0.0
豊後高田	2	19	9	47.4	2	10.5	2	10.5		0.0	5	26.3	5	26.3	3	15.8	2	10.5	3	15.8	1	5.3	2	10.5
	1	24	13	54.2	3	12.5	2	8.3	2	8.3	11	45.8	9	37.5	4	16.7	2	8.3	7	29.2		0.0		0.0
宇佐	2	87	36	41.4	25	28.7	5	5.7	3	3.4	22	25.3	5	5.7	11	12.6	8	9.2	10	11.5	2	2.3		0.0
	1	87	34	39.1	21	24.1	1	1.1	1	1.1	32	36.8	8	9.2	8	9.2	11	12.6	10	11.5	2	2.3		0.0
中津	2	101	44	43.6	22	21.8	11	10.9	5	5.0	31	30.7	2	2.0	7	6.9	13	12.9	9	8.9	4	4.0	1	1.0
	1	133	60	45.1	30	22.6	12	9.0	8	6.0	52	39.1	8	6.0	9	6.8	30	22.6	11	8.3	7	5.3		0.0
玖珠	2	26	13	50.0	4	15.4	2	7.7	1	3.8	8	30.8	2	7.7	5	19.2	1	3.8	1	3.8	1	3.8		0.0
	1	30	15	50.0	7	23.3	1	3.3		0.0	10	33.3	1	3.3	4	13.3		0.0		0.0	1	3.3		0.0
日田	2	73	39	53.4	7	9.6	5	6.8	4	5.5	26	35.6	9	12.3	12	16.4	15	20.5	6	8.2	2	2.7	2	2.7
	1	81	39	48.1	10	12.3	8	9.9	4	4.9	26	32.1	7	8.6	12	14.8	9	11.1	6	7.4		0.0		0.0
竹田	2	19	14	73.7		0.0	1	5.3	1	5.3	6	31.6	2	10.5	4	21.1	1	5.3	2	10.5		0.0		0.0
	1	20	8	40.0	5	25.0	5	25.0	1	5.0	6	30.0	1	5.0		0.0		0.0		0.0	1	5.0	1	5.0
豊後大野	2	29	20	69.0	5	17.2	6	20.7	2	6.9	11	37.9	2	6.9	4	13.8	2	6.9	2	6.9		0.0		0.0
	1	39	23	59.0	2	5.1	3	7.7	1	2.6	15	38.5	8	20.5	7	17.9	2	5.1	4	10.3	1	2.6		0.0
佐伯	2	49	25	51.0	8	16.3	6	12.2	2	4.1	17	34.7	4	8.2	4	8.2	7	14.3	3	6.1		0.0	3	6.1
	1	65	32	49.2	9	13.8	3	4.6	1	1.5	29	44.6	2	3.1	10	15.4	8	12.3	7	10.8	4	6.2	3	4.6
臼杵津久見	2	40	18	45.0	10	25.0	5	12.5	1	2.5	13	32.5	9	22.5	5	12.5	3	7.5	3	7.5		0.0	2	5.0
	1	80	39	48.8	17	21.3	3	3.8	3	3.8	26	32.5	16	20.0	9	11.3	11	13.8	5	6.3	4	5.0	2	2.5
高速隊	2	13		0.0	5	38.5	1	7.7		0.0	2	15.4	1	7.7		0.0		0.0	1	7.7		0.0		0.0
	1	14	3	21.4	3	21.4		0.0		0.0	1	7.1	1	7.1	1	7.1		0.0	1	7.1	1	7.1		0.0
				0.0		0.0		0.0		0.0		0.0		0.0		0.0		0.0		0.0		0.0		0.0
				0.0		0.0		0.0		0.0		0.0		0.0		0.0		0.0		0.0		0.0		0.0
合計	2	1481	592	40.0	363	24.5	159	10.7	87	5.9	507	34.2	160	10.8	176	11.9	201	13.6	103	7.0	58	3.9	19	1.3
	1	1933	741	38.3	495	25.6	180	9.3	99	5.1	687	35.5	188	9.7	227	11.7	236	12.2	133	6.9	77	4.0	18	0.9

注) 女性ドライバー、安管事業所は第1当。その他は関連件数。

市町村別事故発生状況

令和2年8月末

警察署	市町村	件数				死者				重傷				軽傷				傷者計			
		2年	1年	増減数	増減率	2年	1年	増減数	増減率	2年	1年	増減数	増減率	2年	1年	増減数	増減率	2年	1年	増減数	増減率
大分中央	大分市	402	502	-100	-19.9	3	7	-4	-57.1	40	29	11	37.9	440	581	-141	-24.3	480	610	-130	-21.3
大分東	大分市	190	285	-95	-33.3		3	-3	-100.0	15	26	-11	-42.3	229	327	-98	-30.0	244	353	-109	-30.9
大分南	大分市	154	183	-29	-15.8	1	2	-1	-50.0	18	22	-4	-18.2	163	205	-42	-20.5	181	227	-46	-20.3
	由布市	33	43	-10	-23.3	1		1	100.0	2	4	-2	-50.0	39	52	-13	-25.0	41	56	-15	-26.8
	計	187	226	-39	-17.3	2	2			20	26	-6	-23.1	202	257	-55	-21.4	222	283	-61	-21.6
別府	別府市	170	267	-97	-36.3	4	1	3	300.0	23	28	-5	-17.9	189	307	-118	-38.4	212	335	-123	-36.7
杵築日出	日出町	36	36			1		1	100.0	3		3	300.0	47	46	1	2.2	50	46	4	8.7
	杵築市	22	18	4	22.2		1	-1	-100.0	6	1	5	500.0	26	23	3	13.0	32	24	8	33.3
	計	58	54	4	7.4	1	1			9	1	8	800.0	73	69	4	5.8	82	70	12	17.1
国東	国東市	18	26	-8	-30.8	1	1			3	5	-2	-40.0	22	28	-6	-21.4	25	33	-8	-24.2
	姫島村																				
	計	18	26	-8	-30.8	1	1			3	5	-2	-40.0	22	28	-6	-21.4	25	33	-8	-24.2
豊後高田	豊後高田市	19	24	-5	-20.8	1		1	100.0	4	2	2	100.0	19	30	-11	-36.7	23	32	-9	-28.1
宇佐	宇佐市	87	87			3	2	1	50.0	13	3	10	333.3	97	107	-10	-9.3	110	110		
中津	中津市	101	133	-32	-24.1	2	2			4	7	-3	-42.9	122	155	-33	-21.3	126	162	-36	-22.2
玖珠	九重町	12	19	-7	-36.8	1		1	100.0	1	1			14	34	-20	-58.8	15	35	-20	-57.1
	玖珠町	14	11	3	27.3						1	-1	-100.0	20	12	8	66.7	20	13	7	53.8
	計	26	30	-4	-13.3	1		1	100.0	1	2	-1	-50.0	34	46	-12	-26.1	35	48	-13	-27.1
日田	日田市	73	81	-8	-9.9	3	3			12	7	5	71.4	80	84	-4	-4.8	92	91	1	1.1
竹田	竹田市	19	20	-1	-5.0	2	2			3	1	2	200.0	22	27	-5	-18.5	25	28	-3	-10.7
豊後大野	豊後大野市	29	39	-10	-25.6					10	9	1	11.1	30	44	-14	-31.8	40	53	-13	-24.5
佐伯	佐伯市	49	65	-16	-24.6	2	4	-2	-50.0	11	9	2	22.2	44	73	-29	-39.7	55	82	-27	-32.9
臼杵津久見	津久見市	5	15	-10	-66.7					2	4	-2	-50.0	7	12	-5	-41.7	9	16	-7	-43.8
	臼杵市	35	65	-30	-46.2	2	1	1	100.0	6	8	-2	-25.0	38	73	-35	-47.9	44	81	-37	-45.7
	計	40	80	-40	-50.0	2	1	1	100.0	8	12	-4	-33.3	45	85	-40	-47.1	53	97	-44	-45.4
小計	計	1468	1919	-451	-23.5	27	29	-2	-6.9	176	167	9	5.4	1648	2220	-572	-25.8	1824	2387	-563	-23.6
高速隊		13	14	-1	-7.1					1	3	-2	-66.7	18	24	-6	-25.0	19	27	-8	-29.6
合計	計	1481	1933	-452	-23.4	27	29	-2	-6.9	177	170	7	4.1	1666	2244	-578	-25.8	1843	2414	-571	-23.7

市町村別安全運転管理者選任事業所の事故発生状況

【第一当事者】

令和2年 8月 末

警察署	市町村	件 数				死 者				重 傷				軽 傷				傷 者 計			
		2年	1年	増減数	増減率	2年	1年	増減数	増減率	2年	1年	増減数	増減率	2年	1年	増減数	増減率	2年	1年	増減数	増減率
大分中央	大分市	53	57	-4	-7.0		1	-1	-100.0	6	4	2	50.0	64	60	4	6.7	70	64	6	9.4
大分東	大分市	10	15	-5	-33.3					1	2	-1	-50.0	10	16	-6	-37.5	11	18	-7	-38.9
大分南	大分市	24	24			1		1	100.0		2	-2	-100.0	27	26	1	3.8	27	28	-1	-3.6
	由布市	5	3	2	66.7	1		1	100.0					4	4			4	4		
	計	29	27	2	7.4	2		2	200.0		2	-2	-100.0	31	30	1	3.3	31	32	-1	-3.1
別府	別府市	18	20	-2	-10.0					4		4	400.0	18	24	-6	-25.0	22	24	-2	-8.3
杵築日出	日出町	7	1	6	600.0					2		2	200.0	9	1	8	800.0	11	1	10	1000.0
	杵築市		2	-2	-100.0										2	-2	-100.0		2	-2	-100.0
	計	7	3	4	133.3					2		2	200.0	9	3	6	200.0	11	3	8	266.7
国東	国東市	2	5	-3	-60.0									2	6	-4	-66.7	2	6	-4	-66.7
	姫島村																				
	計	2	5	-3	-60.0									2	6	-4	-66.7	2	6	-4	-66.7
豊後高田	豊後高田市	5	9	-4	-44.4	1		1	100.0	2		2	200.0	4	12	-8	-66.7	6	12	-6	-50.0
宇佐	宇佐市	5	8	-3	-37.5									6	9	-3	-33.3	6	9	-3	-33.3
中津	中津市	2	8	-6	-75.0									2	11	-9	-81.8	2	11	-9	-81.8
玖珠	九重町	1	1											2	1	1	100.0	2	1	1	100.0
	玖珠町	1		1	100.0									2		2	200.0	2		2	200.0
	計	2	1	1	100.0									4	1	3	300.0	4	1	3	300.0
日田	日田市	9	7	2	28.6					1	1			9	6	3	50.0	10	7	3	42.9
竹田	竹田市	2	1	1	100.0					1		1	100.0	1	4	-3	-75.0	2	4	-2	-50.0
豊後大野	豊後大野市	2	8	-6	-75.0									2	8	-6	-75.0	2	8	-6	-75.0
佐伯	佐伯市	4	2	2	100.0					1	1			3	1	2	200.0	4	2	2	100.0
臼杵津久見	津久見市																				
	臼杵市	9	16	-7	-43.8	1		1	100.0					9	22	-13	-59.1	9	22	-13	-59.1
	計	9	16	-7	-43.8	1		1	100.0					9	22	-13	-59.1	9	22	-13	-59.1
小 計		159	187	-28	-15.0	4	1	3	300.0	18	10	8	80.0	174	213	-39	-18.3	192	223	-31	-13.9
高速隊		1	1								2	-2	-100.0	1	2	-1	-50.0	1	4	-3	-75.0
合 計		160	188	-28	-14.9	4	1	3	300.0	18	12	6	50.0	175	215	-40	-18.6	193	227	-34	-15.0

路線別警察署別時間別事故発生状況

令和2年 8月 末

路線	警察署	時																				合計					
		0~1	1~2	2~3	3~4	4~5	5~6	6~7	7~8	8~9	9~10	10~11	11~12	12~13	13~14	14~15	15~16	16~17	17~18	18~19	19~20		20~21	21~22	22~23	23~24	
10号	中津									1		1	1			1	1		1								6
	宇佐								1	3	3		1	3		3	4	3	2	3	2	1				1	30
	杵築日出								3	3	3	3	1	3	2	2	1							1	1		23
	別府								2	3	6	2	2	3	6	2	1	3	2	2	1	2	1		1	1	39
	大分中央	2				1		1	4	4	1	1	4	3	6	1	2	7	5	3	4		1			1	51
	大分南						1		4	2	2	3	1	4	2	4	3	4	5	4	3	1	1			1	45
	豊後大野																										
	臼杵津久見												1														1
佐伯								2				1				1										4	
	小計	2				1	1	1	16	15	16	9	12	17	16	12	13	18	14	13	10	4	3	1	5	199	
57号	豊後大野																										
	竹田									1	1				1	1		1									5
	小計									1	1				1	1		1									5
197号	大分中央			1		1		1	4	2		4	4		2		3	5	4	1	1		2	1			36
	大分東	1						1	2	1	1	3	1	2	4	4	2	3	10	4	2	3			1	45	
	小計	1		1		1		2	6	3	1	7	5	2	4	6	2	6	15	8	3	4		2	2	81	
210号	大分中央		1			1				2	1	1	1	2	1	1	5	2	3	2	1		3	1		29	
	大分南							2	1	2	2	2	3	2		3	2		3	2	1					25	
	玖珠									1		2	1	1	1	1	2	1			1					11	
	日田					1					1			2				2					1			7	
	小計		1			1	1	2	4	4	5	4	8	4	2	6	10	2	6	5	3		3	1		72	
211号	日田																										
212号	中津							1	2					1			1								1	6	
	日田	1						1			2	3				1		1	2			2				13	
	小計	1						2	2		2	3	1			1	1	1	2			2			1	19	
213号	杵築日出							1				1			1			1	2	2						8	
	国東							1	1	1	2	2	1		1					1						10	
	豊後高田									1	2	1							3	3						10	
	宇佐		1								1	1				1					1					5	
	中津							2	1		1	1	4		3	1	1	3	3	2	2					24	
	小計		1					4	2	1	5	7	6	1	5	1	2	8	9	3	2					57	
217号	大分東																										
	臼杵津久見							4		2				1		1		2	2	1						13	
	佐伯			1			1	1			2		1			2	1	2								11	
	小計			1			1	5		2	2		1	1	1	3	1	4	2	1						24	
326号	豊後大野							1	2		2		2	1		1				2			1			12	
	佐伯																1						1			2	
	小計							1	2		2		2	1		1	1			2			1	1		14	
386号	日田									1	1	2	1	1	1	1	1	3	1	1	1	2				17	
387号	宇佐							2			1	1	1		1		1									7	
	玖珠								1	1																2	
	日田																										
	小計							2			1	1	1	1		1										9	
388号	佐伯									1		1						1	1							4	

路線別警察署別時間別事故発生状況

令和2年 8月 末

路線	警察署	時																								合計	
		0~1	1~2	2~3	3~4	4~5	5~6	6~7	7~8	8~9	9~10	10~11	11~12	12~13	13~14	14~15	15~16	16~17	17~18	18~19	19~20	20~21	21~22	22~23	23~24		
442号	大分中央											1			1		1									3	
	大分南										2	1		1	1	1		2	2	1	1		1			13	
	豊後大野																1	1		1						4	
	竹田										1							1	1		1					4	
	日田																										4
	小計										3	2		1	2	1	2	3	2	2	1		1			20	
496号	中津																										
	日田																										
	小計																										
500号	別府	1							1	1			1	4		1		1	2	1		1	1			15	
	杵築日出																										
	宇佐										1															1	
	中津										1			1												2	
	小計	1							1	1		2	1	5		1		1	2	1		1	1			18	
502号	臼杵津久見								1	1		1	2			1		1				1				8	
	豊後大野									1							1		1							5	
	竹田																									1	
	小計								1	2		2	2			1	1	1	1				1			14	
主要地方道	大分中央								2	5	2	1			1	2	1		2	2			1			19	
	大分東							2	1		2	1		1	1	2		2	1	2			2			17	
	大分南								1	3																4	
	別府										2	1	1									1				7	
	杵築日出																										
	国東														1											1	
	豊後高田											1	1				1	1		1						5	
	宇佐												1	1						4			1			7	
	中津					1		1				1		1			1	1	3	1	1	1	1	1		14	
	玖珠															2					1					4	
	日田														1						1					2	
	竹田										1				1											2	
	豊後大野											1	1	1				1								4	
	佐伯													1			2	1	2	1			1			8	
	臼杵津久見											1						1		1	2					5	
		小計				1		1	3	6	8	7	6	6	7	3	8	6	6	12	10	2	4	3			99
	一般地方道	大分中央			1			2	5	2	5		2		5	2	4	8	1	8	8	3	3		2		61
大分東					1		2	1	3	3	2	2	2	1	1		2	4	4	2	1					30	
大分南		1							4	3	1	2	2	2	2	3	2	2	3	2	4	2				35	
別府							2		4	3		4			1		1	1	3	2	1	2	1		1	26	
杵築日出									1	1	1	1			2	1		1	1		1					10	
国東												1	2								1					4	
豊後高田																											
宇佐								1	2		1			1	1	1		2		1						11	
中津									1	2	2	1	2	2	2		2	2	2	2	1		1			20	
玖珠							1																1			2	
日田								1					2	1	1					1			1		1	10	
竹田																		1								1	
豊後大野																							2		1	3	
佐伯										1											1					2	
臼杵津久見									1															1	3		
	小計	1		1	1		6	9	17	17	9	16	8	15	10	10	17	13	23	17	11	10	2	4	1	218	

路線別警察署別時間別事故発生状況

令和2年 8月 末

路線	時 間 警察	令 和 2 年 8 月 末																								合 計
		0~1	1~2	2~3	3~4	4~5	5~6	6~7	7~8	8~9	9~10	10~11	11~12	12~13	13~14	14~15	15~16	16~17	17~18	18~19	19~20	20~21	21~22	22~23	23~24	
市 町 村 道 ・ 広 場 等	大分中央	1	1			1	1	2	21	19	13	13	10	14	8	11	14	15	15	19	8	4	6	3	4	203
	大分東							1	10	9	6	3	8	4	6	4	7	10	13	7	6		3	1		98
	大分南							1	3	5	3	4	5	6	3	3	8	3	7	8	3	1		1	1	65
	別府		1	1				2	5	5	6	6	9	5	3	3	6	8	10	4	2	2	3	2		83
	杵築日出							2	1	3	1	2	2	2	3	1				1					1	17
	国東							2					1													3
	豊後高田										1			1			1	1								4
	宇佐							1	5	1	1	1	1	3	2	1		4	3	3			1			26
	中津							4	1	2	2	2	2		3	2	3	4	2			3		1		29
	玖珠							1	1	1		1								1		2				7
	日田	1						1		1		2	3	2		1	2	2	4	3		1	1			24
	竹田			1								1	1	1		2										6
	豊後大野								1								1				1					4
	佐伯							2			2	1	3	1		3		1	4			1				18
	臼杵津久見							1	1	1	1	2	1	1					2							10
小 計	2	2	2		1	1	7	53	48	39	35	48	40	29	31	42	48	61	46	20	13	14	8	7	597	
高速道路								1			2				1	1		1	4			1			11	
自 専 道										1					1										2	
空港道路								1																	1	
合 計	8	4	5	3	4	9	25	116	106	86	101	99	109	73	83	97	115	151	121	59	44	28	19	16	1481	
前年件数	14	5	10	9	6	13	43	158	148	100	103	111	97	105	136	139	139	193	149	105	65	44	21	20	1933	

警察署別 追 突 事故発生状況

令和2年 8月 末

警察署別	件 数				死 者				重 傷				軽 傷				傷 者 計			
	2年	1年	増減数	増減率	2年	1年	増減数	増減率	2年	1年	増減数	増減率	2年	1年	増減数	増減率	2年	1年	増減数	増減率
大分中央	154	240	-86	-35.8		1	-1	-100.0		3	-3	-100.0	207	318	-111	-34.9	207	321	-114	-35.5
大分東	87	121	-34	-28.1					1	1			125	141	-16	-11.3	126	142	-16	-11.3
大分南	68	113	-45	-39.8					2	3	-1	-33.3	90	149	-59	-39.6	92	152	-60	-39.5
別府	61	100	-39	-39.0					2	1	1	100.0	82	140	-58	-41.4	84	141	-57	-40.4
杵築日出	30	33	-3	-9.1									49	45	4	8.9	49	45	4	8.9
国東	6	14	-8	-57.1									7	19	-12	-63.2	7	19	-12	-63.2
豊後高田	7	6	1	16.7									8	9	-1	-11.1	8	9	-1	-11.1
宇佐	36	45	-9	-20.0					2		2	200.0	53	61	-8	-13.1	55	61	-6	-9.8
中津	54	54											75	67	8	11.9	75	67	8	11.9
玖珠	7	10	-3	-30.0									12	12			12	12		
日田	22	25	-3	-12.0									33	33			33	33		
竹田	8	8											11	13	-2	-15.4	11	13	-2	-15.4
豊後大野	7	10	-3	-30.0					1		1	100.0	8	12	-4	-33.3	9	12	-3	-25.0
佐伯	20	27	-7	-25.9					2		2	200.0	24	42	-18	-42.9	26	42	-16	-38.1
臼杵津久見	19	29	-10	-34.5	1		1	100.0					25	41	-16	-39.0	25	41	-16	-39.0
高速隊	9	11	-2	-18.2						1	-1	-100.0	11	20	-9	-45.0	11	21	-10	-47.6
合計	595	846	-251	-29.7	1	1			10	9	1	11.1	820	1122	-302	-26.9	830	1131	-301	-26.6

警察署別 自 転 車 事故発生状況

令和 2年 8月 末

警察署別 区分	件 数				死 者				重 傷				軽 傷				傷 者 計			
	2年	1年	増減数	増減率	2年	1年	増減数	増減率	2年	1年	増減数	増減率	2年	1年	増減数	増減率	2年	1年	増減数	増減率
大分中央	73	80	-7	-8.8					7	8	-1	-12.5	64	70	-6	-8.6	71	78	-7	-9.0
大分東	28	33	-5	-15.2		1	-1	-100.0	2	3	-1	-33.3	24	28	-4	-14.3	26	31	-5	-16.1
大分南	32	19	13	68.4					6	4	2	50.0	25	15	10	66.7	31	19	12	63.2
別府	13	29	-16	-55.2					3	6	-3	-50.0	10	21	-11	-52.4	13	27	-14	-51.9
杵築日出	2	2											2	2			2	2		
国東	1		1	100.0									1		1	100.0	1		1	100.0
豊後高田	2	2											2	2			2	2		
宇佐	8	11	-3	-27.3	1		1	100.0	1		1	100.0	6	11	-5	-45.5	7	11	-4	-36.4
中津	13	30	-17	-56.7	1	2	-1	-50.0	1	2	-1	-50.0	11	26	-15	-57.7	12	28	-16	-57.1
玖珠	1		1	100.0									1		1	100.0	1		1	100.0
日田	15	9	6	66.7	1		1	100.0	2	1	1	100.0	12	8	4	50.0	14	9	5	55.6
竹田	1		1	100.0									1		1	100.0	1		1	100.0
豊後大野	2	2								2	-2	-100.0	2		2	200.0	2	2		
佐伯	7	8	-1	-12.5	1		1	100.0	3	1	2	200.0	3	7	-4	-57.1	6	8	-2	-25.0
臼杵津久見	3	11	-8	-72.7	1		1	100.0		4	-4	-100.0	2	7	-5	-71.4	2	11	-9	-81.8
高速隊																				
合計	201	236	-35	-14.8	5	3	2	66.7	25	31	-6	-19.4	166	197	-31	-15.7	191	228	-37	-16.2

警察署別 高 齢 者 事 故 発 生 状 況

高齢者は65才以上

令和2年 8月 末

警察署別 区分	件 数				死 者				重 傷				軽 傷				傷 者 計			
	2年	1年	増減数	増減率	2年	1年	増減数	増減率	2年	1年	増減数	増減率	2年	1年	増減数	増減率	2年	1年	増減数	増減率
大分中央	134	173	-39	-22.5	2	3	-1	-33.3	13	14	-1	-7.1	55	74	-19	-25.7	68	88	-20	-22.7
大分東	55	78	-23	-29.5		2	-2	-100.0	6	6			23	36	-13	-36.1	29	42	-13	-31.0
大分南	71	81	-10	-12.3	1	2	-1	-50.0	7	10	-3	-30.0	33	40	-7	-17.5	40	50	-10	-20.0
別府	77	108	-31	-28.7	2	1	1	100.0	9	12	-3	-25.0	34	52	-18	-34.6	43	64	-21	-32.8
杵築日出	25	22	3	13.6					6		6	600.0	8	11	-3	-27.3	14	11	3	27.3
国東	12	13	-1	-7.7	1	1			2	3	-1	-33.3	8	4	4	100.0	10	7	3	42.9
豊後高田	9	13	-4	-30.8	1		1	100.0	2	1	1	100.0	2	7	-5	-71.4	4	8	-4	-50.0
宇佐	36	34	2	5.9	1	2	-1	-50.0	7	2	5	250.0	13	17	-4	-23.5	20	19	1	5.3
中津	44	60	-16	-26.7		2	-2	-100.0	1	4	-3	-75.0	24	31	-7	-22.6	25	35	-10	-28.6
玖珠	13	15	-2	-13.3	1		1	100.0	1	1			7	15	-8	-53.3	8	16	-8	-50.0
日田	39	39			3	3			8	5	3	60.0	16	28	-12	-42.9	24	33	-9	-27.3
竹田	14	8	6	75.0	2		2	200.0	2		2	200.0	6	6			8	6	2	33.3
豊後大野	20	23	-3	-13.0					6	7	-1	-14.3	2	10	-8	-80.0	8	17	-9	-52.9
佐伯	25	32	-7	-21.9	2	2			7	1	6	600.0	10	18	-8	-44.4	17	19	-2	-10.5
臼杵津久見	18	39	-21	-53.8	1	1			6	5	1	20.0	9	18	-9	-50.0	15	23	-8	-34.8
高速隊		3	-3	-100.0										2	-2	-100.0		2	-2	-100.0
合計	592	741	-149	-20.1	17	19	-2	-10.5	83	71	12	16.9	250	369	-119	-32.2	333	440	-107	-24.3

警察署別 高齢者(第1当) 事故発生状況

高齢者は65才以上

【高齢者第1当自身の死傷程度】

令和2年 8月 末

区分 警察署別	件 数				死 者				重 傷				軽 傷				傷 者 計			
	2年	1年	増減数	増減率	2年	1年	増減数	増減率	2年	1年	増減数	増減率	2年	1年	増減数	増減率	2年	1年	増減数	増減率
大分中央	81	105	-24	-22.9	1	1			3	2	1	50.0					3	2	1	50.0
大分東	35	57	-22	-38.6		1	-1	-100.0	1		1	100.0		1	-1	-100.0	1	1		
大分南	51	52	-1	-1.9					1		1	100.0	1	2	-1	-50.0	2	2		
別府	46	68	-22	-32.4	1	1			1	2	-1	-50.0		1	-1	-100.0	1	3	-2	-66.7
杵築日出	14	16	-2	-12.5																
国東	10	10			1	1			1	1							1	1		
豊後高田	5	9	-4	-44.4										1	-1	-100.0		1	-1	-100.0
宇佐	24	23	1	4.3		1	-1	-100.0		1	-1	-100.0						1	-1	-100.0
中津	29	40	-11	-27.5		2	-2	-100.0					1	3	-2	-66.7	1	3	-2	-66.7
玖珠	10	9	1	11.1	1		1	100.0	1		1	100.0		2	-2	-100.0	1	2	-1	-50.0
日田	25	23	2	8.7	1	3	-2	-66.7	2	3	-1	-33.3	2	3	-1	-33.3	4	6	-2	-33.3
竹田	8	4	4	100.0					1		1	100.0					1		1	100.0
豊後大野	16	18	-2	-11.1						4	-4	-100.0		2	-2	-100.0		6	-6	-100.0
佐伯	18	21	-3	-14.3	1		1	100.0												
臼杵津久見	10	29	-19	-65.5		1	-1	-100.0	2	2							2	2		
高速隊		1	-1	-100.0																
合計	382	485	-103	-21.2	6	11	-5	-45.5	13	15	-2	-13.3	4	15	-11	-73.3	17	30	-13	-43.3

警察署別 飲酒運転 事故発生状況

【1当・2当飲酒あり】

令和2年 8月 末

警察署別	件 数				死 者				重 傷				軽 傷				傷 者 計			
	2年	1年	増減数	増減率	2年	1年	増減数	増減率	2年	1年	増減数	増減率	2年	1年	増減数	増減率	2年	1年	増減数	増減率
大分中央	2	5	-3	-60.0									2	5	-3	-60.0	2	5	-3	-60.0
大分東	3	2	1	50.0					1		1	100.0	3	2	1	50.0	4	2	2	100.0
大分南	2	2							1		1	100.0	1	3	-2	-66.7	2	3	-1	-33.3
別府	1	3	-2	-66.7									1	4	-3	-75.0	1	4	-3	-75.0
杵築日出	1		1	100.0	1		1	100.0												
国東																				
豊後高田	2		2	200.0									3		3	300.0	3		3	300.0
宇佐																				
中津	1		1	100.0	1		1	100.0												
玖珠																				
日田	2		2	200.0					1		1	100.0	1		1	100.0	2		2	200.0
竹田		1	-1	-100.0		1	-1	-100.0						2	-2	-100.0		2	-2	-100.0
豊後大野																				
佐伯	3	3			1		1	100.0	1		1	100.0	1	3	-2	-66.7	2	3	-1	-33.3
臼杵津久見	2	2				1	-1	-100.0					2	1	1	100.0	2	1	1	100.0
高速隊																				
合計	19	18	1	5.6	3	2	1	50.0	4		4	400.0	14	20	-6	-30.0	18	20	-2	-10.0

警察署別安全運転管理者選任事業所の事故発生状況

【第一当事者】

令和2年 8月 末

警察署別 区分	件 数				死 者				重 傷				軽 傷				傷 者 計			
	2年	1年	増減数	増減率	2年	1年	増減数	増減率	2年	1年	増減数	増減率	2年	1年	増減数	増減率	2年	1年	増減数	増減率
大分中央	53	57	-4	-7.0		1	-1	-100.0	6	4	2	50.0	64	60	4	6.7	70	64	6	9.4
大分東	10	15	-5	-33.3					1	2	-1	-50.0	10	16	-6	-37.5	11	18	-7	-38.9
大分南	29	27	2	7.4	2		2	200.0		2	-2	-100.0	31	30	1	3.3	31	32	-1	-3.1
別府	18	20	-2	-10.0					4		4	400.0	18	24	-6	-25.0	22	24	-2	-8.3
杵築日出	7	3	4	133.3					2		2	200.0	9	3	6	200.0	11	3	8	266.7
国東	2	5	-3	-60.0									2	6	-4	-66.7	2	6	-4	-66.7
豊後高田	5	9	-4	-44.4	1		1	100.0	2		2	200.0	4	12	-8	-66.7	6	12	-6	-50.0
宇佐	5	8	-3	-37.5									6	9	-3	-33.3	6	9	-3	-33.3
中津	2	8	-6	-75.0									2	11	-9	-81.8	2	11	-9	-81.8
玖珠	2	1	1	100.0									4	1	3	300.0	4	1	3	300.0
日田	9	7	2	28.6					1	1			9	6	3	50.0	10	7	3	42.9
竹田	2	1	1	100.0					1		1	100.0	1	4	-3	-75.0	2	4	-2	-50.0
豊後大野	2	8	-6	-75.0									2	8	-6	-75.0	2	8	-6	-75.0
佐伯	4	2	2	100.0					1	1			3	1	2	200.0	4	2	2	100.0
臼杵津久見	9	16	-7	-43.8	1		1	100.0					9	22	-13	-59.1	9	22	-13	-59.1
高速隊	1	1								2	-2	-100.0	1	2	-1	-50.0	1	4	-3	-75.0
合計	160	188	-28	-14.9	4	1	3	300.0	18	12	6	50.0	175	215	-40	-18.6	193	227	-34	-15.0