

令和2年5月

交通事故情報

大分県警察本部

も く じ

交通事故発生概況	1
各警察署別交通事故発生状況	4
警察署別事故発生状況	5
警察署別・主要事故の構成比	7
警察署・道路形状・事故類型・時間別事故発生状況	8
市町村別事故発生状況（全体）	9
市町村別事故発生状況（安管）	10
路線別警察署別時間別事故発生状況	11
警察署別追突事故発生状況	14
警察署自転車事故発生状況	15
警察署別高齢者事故発生状況	16
警察署別高齢者事故発生状況（1当）	17
警察署別飲酒運転事故発生状況（1、2当）	18
警察署別安管事業所発生状況（1当）	19

凡 例

二輪車事故	原付・自動二輪車の事故
	原付第一種 50CC未満
	原付第二種 50～125CC未満
	軽二輪 125～250CC未満
	小型二輪 250CC以上
原付の事故	原付の事故
こどもの事故	中学生以下の者が関与した事故
若年者事故	16歳～24歳の者が関与した事故
高齢者事故	年齢65歳以上の者が関与した事故
交通弱者	歩行者・自転車乗車の者
第一当事者	過失の大きい方が第一当事者、過失が同程度の場合は被害の軽い方

交通事故発生概況

1 発生状況 (令和2年5月末)

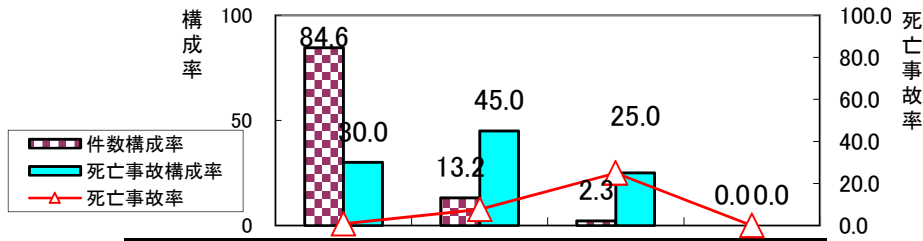
	件数	死者数	負傷者数		
			重傷	軽傷	計
R2	887	21	113	1,003	1,116
R1	1,199	19	102	1,385	1,487
増減数	-312	2	11	-382	-371
増減率	-26.0	10.5	10.8	-27.6	-24.9

2 違反別

	件数		R2	R1
	R2	R1		
安全運転義務	655	979	655	979
ハンドル操作	5	18	5	18
ブレーキ操作	57	81	57	81
前方不注意	288	412	288	412
動静不注意	78	138	78	138
安全不確認	215	307	215	307
安全速度	4	14	4	14
安全運転その他	8	9	8	9
徐行・一時不停止	16	29	16	29
交差点安全進行	66	70	66	70
信号無視	28	24	28	24
優先通行妨害	11	4	11	4
歩行者等妨害	71	61	71	61
その他	40	32	40	32

※ 歩行者妨害等は横断歩行者・歩行者通行・横断自転車を含む

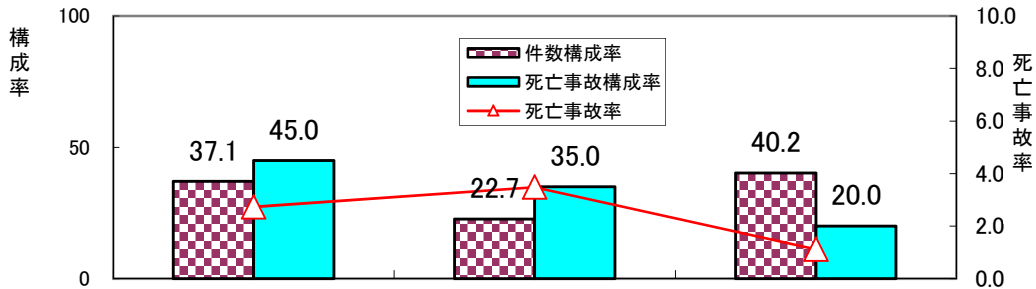
3 類型別



	車両相互	人対車	車両単独	踏切
件数	750	117	20	0
死亡事故	6	9	5	0
死亡事故率	0.8	7.7	25.0	—

※ 死亡事故率 = 死亡事故件数 ÷ 交通事故件数 × 100

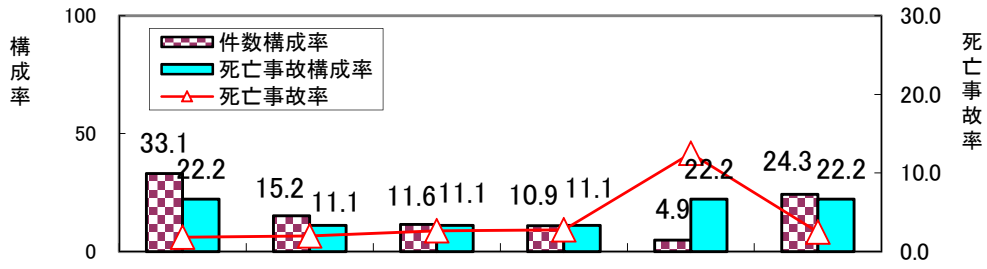
4 路線別



	国道	県道	市町村道その他
件数	329	201	357
死亡事故	9	7	4
死亡事故率	2.7	3.5	1.1

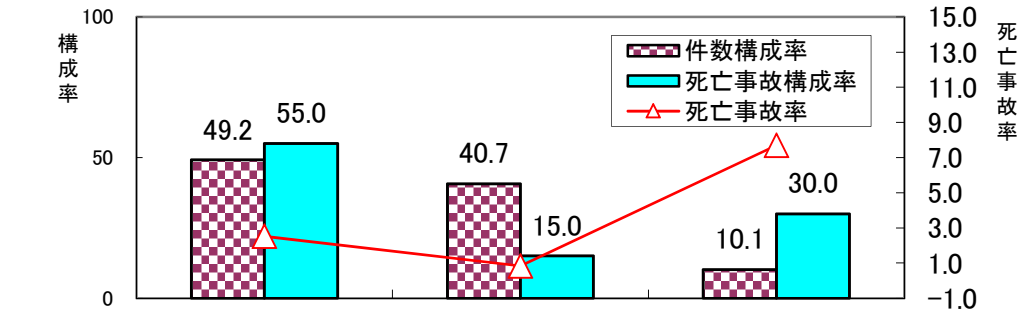
※ 高速・自専道・空港道路は国道に含む

◎ 国道別



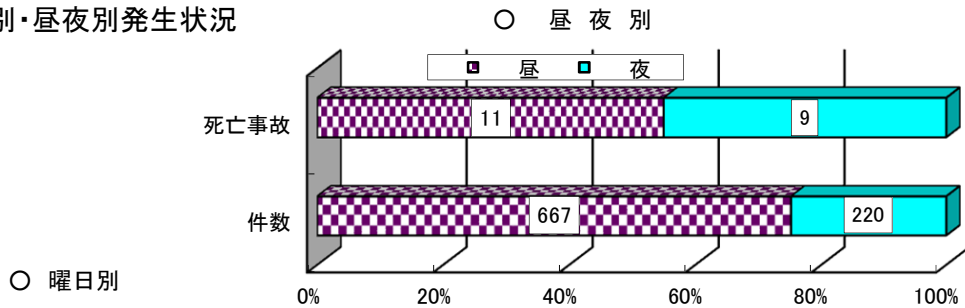
※ 高速・自専道・空港道路は国道に含む

5 道路形状別発生状況

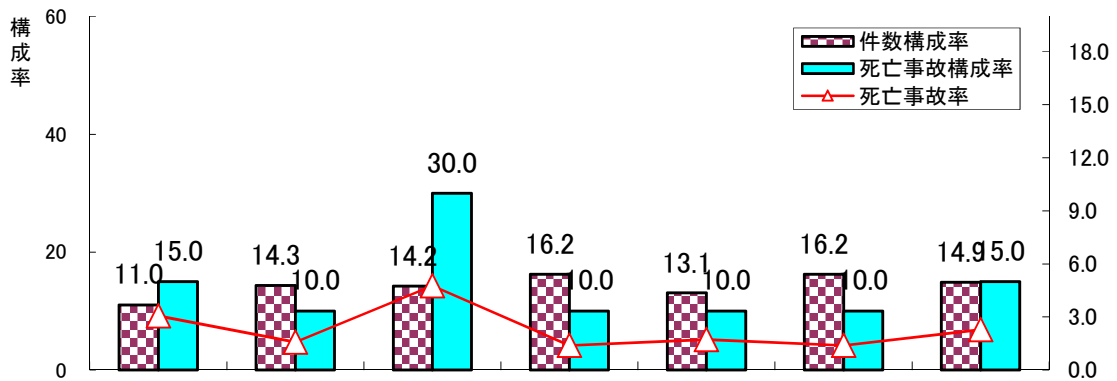


※ トンネル・橋は直線に含む

6 曜日別・昼夜別発生状況



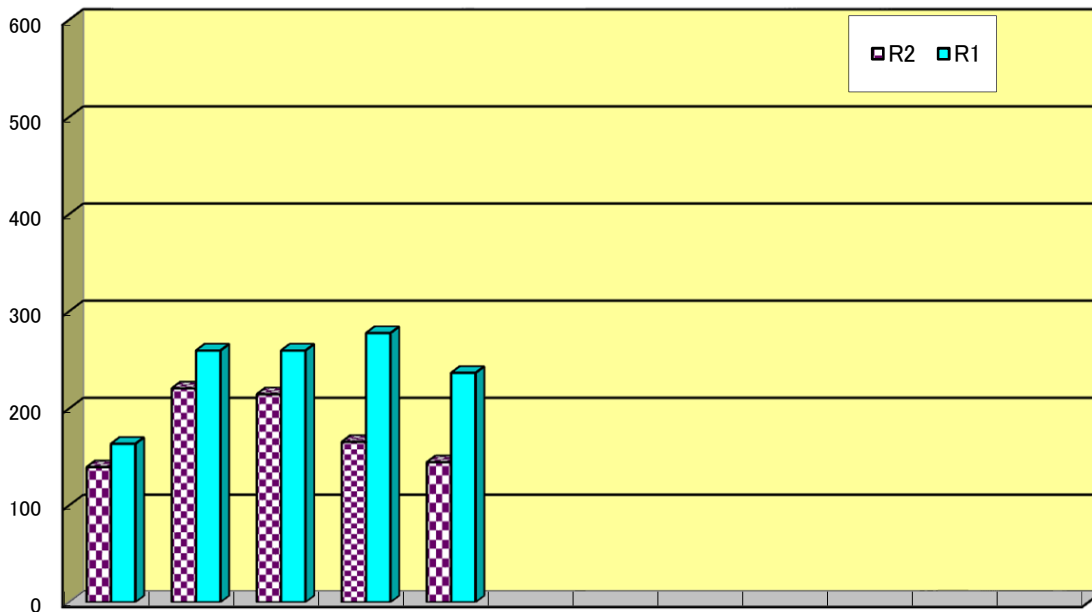
○ 曜日別



		日	月	火	水	木	金	土	合計
件数	昼	69	96	98	111	88	103	102	667
	夜	29	31	28	33	28	41	30	220
死亡事故	昼	3	2	2	2	1	0	1	11
	夜	0	0	4	0	1	2	2	9
死亡事故率	昼	4.3	2.1	2.0	1.8	1.1	0.0	1.0	1.6
	夜	0.0	0.0	14.3	0.0	3.6	4.9	6.7	4.1

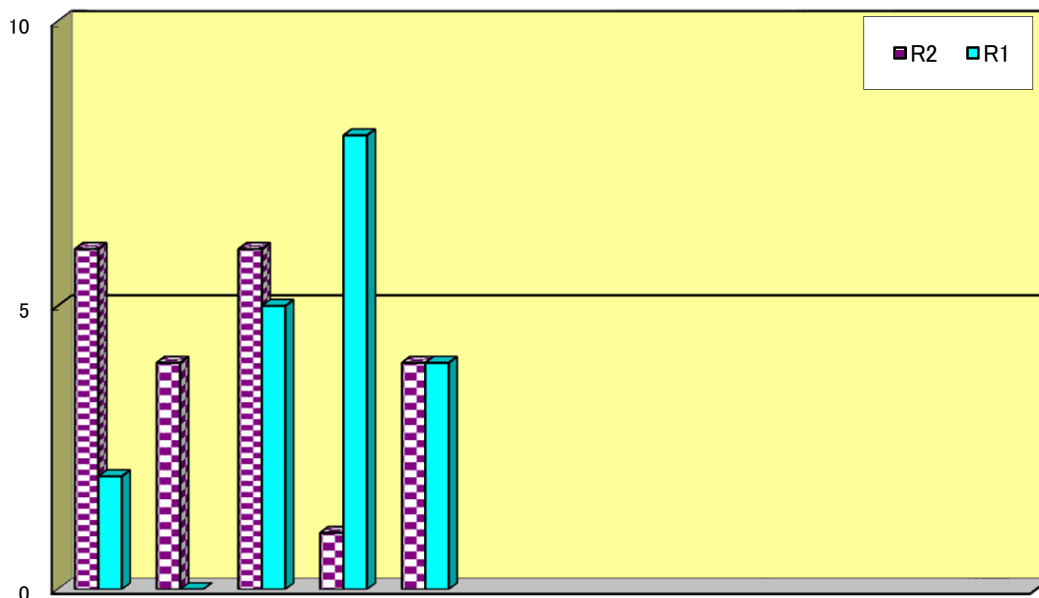
7 月別発生状況

○ 発生件数



	1月	2月	3月	4月	5月	6月	7月	8月	9月	10月	11月	12月	合計
R2	140	221	215	166	145								887
R1	164	260	260	278	237								1,199
増減数	-24	-39	-45	-112	-92								-312
増減率	-14.6	-15.0	-17.3	-40.3	-38.8								-26.0

○ 死者数



	1月	2月	3月	4月	5月	6月	7月	8月	9月	10月	11月	12月	合計
R2	6	4	6	1	4								21
R1	2	0	5	8	4								19
増減数	4	4	1	-7	0								2
増減率	200.0	#DIV/0!	20.0	-87.5	0.0								10.5

警察署別事故発生状況

令和2年5月末

区分 警察署別	件 数				死 者				重 傷				軽 傷				傷 者 計			
	2年	1年	増減数	増減率	2年	1年	増減数	増減率	2年	1年	増減数	増減率	2年	1年	増減数	増減率	2年	1年	増減数	増減率
大分中央	234	315	-81	-25.7	1	6	-5	-83.3	20	18	2	11.1	261	351	-90	-25.6	281	369	-88	-23.8
大分東	109	176	-67	-38.1		1	-1	-100.0	11	14	-3	-21.4	134	203	-69	-34.0	145	217	-72	-33.2
大分南	106	143	-37	-25.9	2	2			11	15	-4	-26.7	117	164	-47	-28.7	128	179	-51	-28.5
別府	109	170	-61	-35.9	3		3	300.0	17	17			119	194	-75	-38.7	136	211	-75	-35.5
杵築日出	32	33	-1	-3.0	1		1	100.0	6	1	5	500.0	39	44	-5	-11.4	45	45		
国東	9	16	-7	-43.8		1	-1	-100.0	1	1			12	20	-8	-40.0	13	21	-8	-38.1
豊後高田	13	14	-1	-7.1	1		1	100.0	3		3	300.0	14	19	-5	-26.3	17	19	-2	-10.5
宇佐	49	48	1	2.1	3		3	300.0	8	2	6	300.0	55	59	-4	-6.8	63	61	2	3.3
中津	71	82	-11	-13.4	2	1	1	100.0	4	6	-2	-33.3	88	98	-10	-10.2	92	104	-12	-11.5
玖珠	16	21	-5	-23.8	1		1	100.0	1	2	-1	-50.0	22	34	-12	-35.3	23	36	-13	-36.1
日田	47	46	1	2.2	2	2			7	4	3	75.0	52	46	6	13.0	59	50	9	18.0
竹田	12	13	-1	-7.7	1	2	-1	-50.0	3	1	2	200.0	11	19	-8	-42.1	14	20	-6	-30.0
豊後大野	19	26	-7	-26.9					6	9	-3	-33.3	21	27	-6	-22.2	27	36	-9	-25.0
佐伯	31	41	-10	-24.4	2	3	-1	-33.3	9	4	5	125.0	24	46	-22	-47.8	33	50	-17	-34.0
臼杵津久見	25	47	-22	-46.8	2	1	1	100.0	6	8	-2	-25.0	28	46	-18	-39.1	34	54	-20	-37.0
高速隊	5	8	-3	-37.5									6	15	-9	-60.0	6	15	-9	-60.0
合計	887	1199	-312	-26.0	21	19	2	10.5	113	102	11	10.8	1003	1385	-382	-27.6	1116	1487	-371	-24.9

警察署別事故発生状況

令和2年5月中

警察署別 区分	件 数				死 者				重 傷				軽 傷				傷 者 計			
	2年	1年	増減数	増減率	2年	1年	増減数	増減率	2年	1年	増減数	増減率	2年	1年	増減数	増減率	2年	1年	増減数	増減率
大分中央	42	61	-19	-31.1		2	-2	-100.0	3	2	1	50.0	49	63	-14	-22.2	52	65	-13	-20.0
大分東	8	42	-34	-81.0						6	-6	-100.0	9	41	-32	-78.0	9	47	-38	-80.9
大分南	24	25	-1	-4.0					3	1	2	200.0	23	34	-11	-32.4	26	35	-9	-25.7
別府	17	27	-10	-37.0	1		1	100.0	2	3	-1	-33.3	16	33	-17	-51.5	18	36	-18	-50.0
杵築日出	5	11	-6	-54.5	1		1	100.0		1	-1	-100.0	6	12	-6	-50.0	6	13	-7	-53.8
国東	1	2	-1	-50.0									3	3			3	3		
豊後高田	2	1	1	100.0									2	2			2	2		
宇佐	8	11	-3	-27.3	1		1	100.0					8	17	-9	-52.9	8	17	-9	-52.9
中津	8	20	-12	-60.0	1		1	100.0	1	5	-4	-80.0	7	22	-15	-68.2	8	27	-19	-70.4
玖珠	3	5	-2	-40.0					1	1			2	9	-7	-77.8	3	10	-7	-70.0
日田	9	10	-1	-10.0					1	2	-1	-50.0	11	8	3	37.5	12	10	2	20.0
竹田	3	4	-1	-25.0		1	-1	-100.0	1		1	100.0	2	9	-7	-77.8	3	9	-6	-66.7
豊後大野	6	4	2	50.0					2	2			9	2	7	350.0	11	4	7	175.0
佐伯	5	5							2		2	200.0	3	5	-2	-40.0	5	5		
臼杵津久見	3	8	-5	-62.5		1	-1	-100.0					3	11	-8	-72.7	3	11	-8	-72.7
高速隊	1	1											1	2	-1	-50.0	1	2	-1	-50.0
合計	145	237	-92	-38.8	4	4			16	23	-7	-30.4	154	273	-119	-43.6	170	296	-126	-42.6

警察署別・主要事故の構成比表

令和2年 5月 末

署別	区分 年別	全事故 件数	高齢者事故		若年者事故		2輪車事故		(内)原付事故		女性ドライバー		安管事業所事故		歩行者事故		自転車事故		こどもの事故		高校生事故		飲酒事故	
			件数	構成比	件数	構成比	件数	構成比	件数	構成比	件数	構成比	件数	構成比	件数	構成比	件数	構成比	件数	構成比	件数	構成比	件数	構成比
大分中央	2	234	82	35.0	60	25.6	27	11.5	14	6.0	77	32.9	34	14.5	29	12.4	43	18.4	9	3.8	10	4.3	1	0.4
	1	315	103	32.7	89	28.3	27	8.6	13	4.1	110	34.9	39	12.4	32	10.2	53	16.8	14	4.4	20	6.3	2	0.6
大分東	2	109	34	31.2	32	29.4	12	11.0	7	6.4	46	42.2	3	2.8	8	7.3	12	11.0	7	6.4	5	4.6	1	0.9
	1	176	52	29.5	54	30.7	23	13.1	15	8.5	63	35.8	9	5.1	15	8.5	21	11.9	16	9.1	8	4.5	1	0.6
大分南	2	106	41	38.7	25	23.6	13	12.3	6	5.7	43	40.6	15	14.2	19	17.9	18	17.0	11	10.4	5	4.7	1	0.9
	1	143	51	35.7	37	25.9	16	11.2	6	4.2	46	32.2	15	10.5	24	16.8	11	7.7	9	6.3	4	2.8	2	1.4
別府	2	109	49	45.0	26	23.9	16	14.7	10	9.2	28	25.7	12	11.0	19	17.4	8	7.3	4	3.7	3	2.8	1	0.9
	1	170	68	40.0	52	30.6	28	16.5	17	10.0	71	41.8	14	8.2	35	20.6	17	10.0	7	4.1	4	2.4	1	0.6
杵築日出	2	32	15	46.9	4	12.5	3	9.4	1	3.1	11	34.4	1	3.1	3	9.4	1	3.1	5	15.6		0.0	1	3.1
	1	33	14	42.4	9	27.3	3	9.1	1	3.0	15	45.5	3	9.1	1	3.0	2	6.1	3	9.1		0.0		0.0
国東	2	9	6	66.7	2	22.2		0.0		0.0	3	33.3	2	22.2	1	11.1	1	11.1		0.0		0.0		0.0
	1	16	7	43.8	3	18.8		0.0		0.0	8	50.0	4	25.0	2	12.5		0.0	1	6.3		0.0		0.0
豊後高田	2	13	6	46.2	2	15.4	1	7.7		0.0	3	23.1	5	38.5	3	23.1	1	7.7	3	23.1		0.0	1	7.7
	1	14	8	57.1	2	14.3	1	7.1	1	7.1	9	64.3	5	35.7	3	21.4	2	14.3	5	35.7		0.0		0.0
宇佐	2	49	20	40.8	15	30.6	2	4.1	1	2.0	11	22.4	3	6.1	7	14.3	6	12.2	5	10.2	2	4.1		0.0
	1	48	18	37.5	13	27.1	1	2.1	1	2.1	17	35.4	5	10.4	6	12.5	5	10.4	4	8.3	1	2.1		0.0
中津	2	71	33	46.5	16	22.5	10	14.1	5	7.0	19	26.8	2	2.8	7	9.9	7	9.9	6	8.5	2	2.8	1	1.4
	1	82	38	46.3	19	23.2	7	8.5	4	4.9	35	42.7	5	6.1	4	4.9	16	19.5	6	7.3	4	4.9		0.0
玖珠	2	16	6	37.5	3	18.8	1	6.3	1	6.3	5	31.3		0.0	2	12.5		0.0	1	6.3	1	6.3		0.0
	1	21	11	52.4	6	28.6		0.0		0.0	8	38.1		0.0	3	14.3		0.0		0.0		0.0		0.0
日田	2	47	23	48.9	7	14.9	3	6.4	2	4.3	19	40.4	7	14.9	9	19.1	7	14.9	3	6.4	1	2.1	1	2.1
	1	46	21	45.7	4	8.7	5	10.9	3	6.5	17	37.0	4	8.7	7	15.2	6	13.0	4	8.7		0.0		0.0
竹田	2	12	8	66.7		0.0	1	8.3	1	8.3	5	41.7	1	8.3	2	16.7	1	8.3	2	16.7		0.0		0.0
	1	13	6	46.2	4	30.8	3	23.1	1	7.7	2	15.4	1	7.7		0.0		0.0		0.0	1	7.7	1	7.7
豊後大野	2	19	12	63.2	2	10.5	2	10.5	1	5.3	7	36.8	1	5.3	3	15.8	2	10.5	2	10.5		0.0		0.0
	1	26	16	61.5	1	3.8	1	3.8		0.0	9	34.6	6	23.1	5	19.2	2	7.7	3	11.5	1	3.8		0.0
佐伯	2	31	19	61.3	6	19.4	3	9.7	1	3.2	12	38.7		0.0	3	9.7	5	16.1	1	3.2		0.0	2	6.5
	1	41	21	51.2	4	9.8	3	7.3	1	2.4	19	46.3	1	2.4	5	12.2	6	14.6	4	9.8	4	9.8	1	2.4
臼杵津久見	2	25	12	48.0	7	28.0	3	12.0	1	4.0	10	40.0	8	32.0	3	12.0	1	4.0	1	4.0		0.0	1	4.0
	1	47	27	57.4	6	12.8	2	4.3	2	4.3	15	31.9	9	19.1	6	12.8	7	14.9	3	6.4	1	2.1	1	2.1
高速隊	2	5		0.0	2	40.0		0.0		0.0		0.0	1	20.0		0.0		0.0	1	20.0		0.0		0.0
	1	8	2	25.0	1	12.5		0.0		0.0	1	12.5		0.0		0.0		0.0	1	12.5	1	12.5		0.0
				0.0		0.0		0.0		0.0		0.0		0.0		0.0		0.0		0.0		0.0		0.0
				0.0		0.0		0.0		0.0		0.0		0.0		0.0		0.0		0.0		0.0		0.0
合計	2	887	366	41.3	209	23.6	97	10.9	51	5.7	299	33.7	95	10.7	118	13.3	113	12.7	61	6.9	29	3.3	11	1.2
	1	1199	463	38.6	304	25.4	120	10.0	65	5.4	445	37.1	120	10.0	148	12.3	148	12.3	80	6.7	49	4.1	9	0.8

注) 女性ドライバー、安管事業所は第1当。その他は関連件数。

警察署・道路形状・事故類型・時間別事故発生状況

令和 2年 5月 末

警察署	件数	死者	傷者	道路形状					事故類型														時間									
				内重傷	交差点内	交差点付近	直線	カーブその他	対車			対車					車単独						列車	7 ~ 10	10 ~ 13	13 ~ 16	16 ~ 19	19 ~ 22	22 ~ 1	1 ~ 7		
									人横断中	その他	小計	正面衝突	追突	出会頭	追越等	左折時	右折時	その他	小計	追突等	駐車	転落									転倒	その他
大分中央	234	1	281	20	99	40	88	7	23	6	29	3	85	63	4	13	17	17	202	2		1		3		50	38	37	60	22	11	16
大分東	109		145	11	35	16	51	7	6	2	8		51	24		4	8	13	100	1				1		21	14	22	33	11	2	6
大分南	106	2	128	11	36	9	42	19	13	6	19	5	33	19	1	4	9	16	87							22	16	22	26	16	3	1
別府	109	3	136	17	41	20	37	11	13	5	18	5	37	22	1	3	13	8	89		1	1		2		23	22	17	26	12	3	6
杵築日出	32	1	45	6	9	3	18	2	1	2	3		15	8	1		1	3	28	1				1		11	8	8	2		3	
国東	9		13	1	2	1	5	1	1		1		4	2		1	1		8							3	4	1	1			
豊後高田	13	1	17	3	4	1	5	3	2	1	3		5	1			3	1	10							1	4	2	6			
宇佐	49	3	63	8	12	5	27	5	2	5	7	1	22	10		1	4	4	42							10	12	8	12	4		3
中津	71	2	92	4	29	8	27	7	4	3	7		33	15		2	8	2	60	3		1		4		13	18	16	12	8	2	2
玖珠	16	1	23	1	4	1	7	4	1	1	2	2	4	3				3	12	1	1			2		2	4	5	3	2		
日田	47	2	59	7	14	14	13	6	6	3	9	1	17	10			5	4	37	1				1		2	14	6	13	8	2	2
竹田	12	1	14	3	1	5	4	2	1	1	2		5	2			1	1	9					1	1	2	3	5	2			
豊後大野	19		27	6	9		6	4	3		3	3	4	4		2	1	1	15	1				1		4	5	4	3	2	1	
佐伯	31	2	33	9	5	3	16	7	3		3	5	12	5	1	1		2	26	1		1		2		4	7	6	11	2		1
臼杵津久見	25	2	34	6	8	2	11	4	1	2	3	1	14	2			3		20	1		1		2		9	6	3	6		1	
高速隊	5		6				4	1					5						5										1	4		
県計	887	21	1116	113	308	128	361	90	80	37	117	26	346	190	8	31	74	75	750	12	2	5	1	20	0	177	175	163	220	87	28	37

市町村別事故発生状況

令和2年5月末

警察署	市町村	件数				死者				重傷				軽傷				傷者計			
		2年	1年	増減数	増減率	2年	1年	増減数	増減率	2年	1年	増減数	増減率	2年	1年	増減数	増減率	2年	1年	増減数	増減率
大分中央	大分市	234	315	-81	-25.7	1	6	-5	-83.3	20	18	2	11.1	261	351	-90	-25.6	281	369	-88	-23.8
大分東	大分市	109	176	-67	-38.1		1	-1	-100.0	11	14	-3	-21.4	134	203	-69	-34.0	145	217	-72	-33.2
大分南	大分市	85	119	-34	-28.6	1	2	-1	-50.0	10	12	-2	-16.7	92	134	-42	-31.3	102	146	-44	-30.1
	由布市	21	24	-3	-12.5	1		1	100.0	1	3	-2	-66.7	25	30	-5	-16.7	26	33	-7	-21.2
	計	106	143	-37	-25.9	2	2			11	15	-4	-26.7	117	164	-47	-28.7	128	179	-51	-28.5
別府	別府市	109	170	-61	-35.9	3		3	300.0	17	17			119	194	-75	-38.7	136	211	-75	-35.5
杵築日出	日出町	19	21	-2	-9.5	1		1	100.0	1		1	100.0	23	27	-4	-14.8	24	27	-3	-11.1
	杵築市	13	12	1	8.3					5	1	4	400.0	16	17	-1	-5.9	21	18	3	16.7
	計	32	33	-1	-3.0	1		1	100.0	6	1	5	500.0	39	44	-5	-11.4	45	45		
国東	国東市	9	16	-7	-43.8		1	-1	-100.0	1	1			12	20	-8	-40.0	13	21	-8	-38.1
	姫島村																				
	計	9	16	-7	-43.8		1	-1	-100.0	1	1			12	20	-8	-40.0	13	21	-8	-38.1
豊後高田	豊後高田市	13	14	-1	-7.1	1		1	100.0	3		3	300.0	14	19	-5	-26.3	17	19	-2	-10.5
宇佐	宇佐市	49	48	1	2.1	3		3	300.0	8	2	6	300.0	55	59	-4	-6.8	63	61	2	3.3
中津	中津市	71	82	-11	-13.4	2	1	1	100.0	4	6	-2	-33.3	88	98	-10	-10.2	92	104	-12	-11.5
玖珠	九重町	7	14	-7	-50.0	1		1	100.0	1	1			8	27	-19	-70.4	9	28	-19	-67.9
	玖珠町	9	7	2	28.6						1	-1	-100.0	14	7	7	100.0	14	8	6	75.0
	計	16	21	-5	-23.8	1		1	100.0	1	2	-1	-50.0	22	34	-12	-35.3	23	36	-13	-36.1
日田	日田市	47	46	1	2.2	2	2			7	4	3	75.0	52	46	6	13.0	59	50	9	18.0
竹田	竹田市	12	13	-1	-7.7	1	2	-1	-50.0	3	1	2	200.0	11	19	-8	-42.1	14	20	-6	-30.0
豊後大野	豊後大野市	19	26	-7	-26.9					6	9	-3	-33.3	21	27	-6	-22.2	27	36	-9	-25.0
佐伯	佐伯市	31	41	-10	-24.4	2	3	-1	-33.3	9	4	5	125.0	24	46	-22	-47.8	33	50	-17	-34.0
臼杵津久見	津久見市	3	11	-8	-72.7					1	4	-3	-75.0	5	7	-2	-28.6	6	11	-5	-45.5
	臼杵市	22	36	-14	-38.9	2	1	1	100.0	5	4	1	25.0	23	39	-16	-41.0	28	43	-15	-34.9
	計	25	47	-22	-46.8	2	1	1	100.0	6	8	-2	-25.0	28	46	-18	-39.1	34	54	-20	-37.0
小計	計	882	1191	-309	-25.9	21	19	2	10.5	113	102	11	10.8	997	1370	-373	-27.2	1110	1472	-362	-24.6
高速隊		5	8	-3	-37.5									6	15	-9	-60.0	6	15	-9	-60.0
合計	計	887	1199	-312	-26.0	21	19	2	10.5	113	102	11	10.8	1003	1385	-382	-27.6	1116	1487	-371	-24.9

市町村別安全運転管理者選任事業所の事故発生状況

【第一当事者】

令和2年5月末

警察署	市町村	件 数				死 者				重 傷				軽 傷				傷 者 計			
		2年	1年	増減数	増減率	2年	1年	増減数	増減率	2年	1年	増減数	増減率	2年	1年	増減数	増減率	2年	1年	増減数	増減率
大分中央	大分市	34	39	-5	-12.8		1	-1	-100.0	3	4	-1	-25.0	43	40	3	7.5	46	44	2	4.5
大分東	大分市	3	9	-6	-66.7									3	10	-7	-70.0	3	10	-7	-70.0
大分南	大分市	11	13	-2	-15.4	1		1	100.0		2	-2	-100.0	12	15	-3	-20.0	12	17	-5	-29.4
	由布市	4	2	2	100.0	1		1	100.0					3	3			3	3		
	計	15	15			2		2	200.0		2	-2	-100.0	15	18	-3	-16.7	15	20	-5	-25.0
別府	別府市	12	14	-2	-14.3					4		4	400.0	9	15	-6	-40.0	13	15	-2	-13.3
杵築日出	日出町	1	1											1	1			1	1		
	杵築市		2	-2	-100.0										2	-2	-100.0		2	-2	-100.0
	計	1	3	-2	-66.7									1	3	-2	-66.7	1	3	-2	-66.7
国東	国東市	2	4	-2	-50.0									2	5	-3	-60.0	2	5	-3	-60.0
	姫島村																				
	計	2	4	-2	-50.0									2	5	-3	-60.0	2	5	-3	-60.0
豊後高田	豊後高田市	5	5			1		1	100.0	2		2	200.0	4	7	-3	-42.9	6	7	-1	-14.3
宇佐	宇佐市	3	5	-2	-40.0									4	6	-2	-33.3	4	6	-2	-33.3
中津	中津市	2	5	-3	-60.0									2	8	-6	-75.0	2	8	-6	-75.0
玖珠	九重町																				
	玖珠町																				
	計																				
日田	日田市	7	4	3	75.0					1	1			7	3	4	133.3	8	4	4	100.0
竹田	竹田市	1	1							1		1	100.0		4	-4	-100.0	1	4	-3	-75.0
豊後大野	豊後大野市	1	6	-5	-83.3									1	6	-5	-83.3	1	6	-5	-83.3
佐伯	佐伯市		1	-1	-100.0						1	-1	-100.0						1	-1	-100.0
臼杵津久見	津久見市																				
	臼杵市	8	9	-1	-11.1	1		1	100.0					7	11	-4	-36.4	7	11	-4	-36.4
	計	8	9	-1	-11.1	1		1	100.0					7	11	-4	-36.4	7	11	-4	-36.4
小 計		94	120	-26	-21.7	4	1	3	300.0	11	8	3	37.5	98	136	-38	-27.9	109	144	-35	-24.3
高速隊		1		1	100.0									1		1	100.0	1		1	100.0
合 計		95	120	-25	-20.8	4	1	3	300.0	11	8	3	37.5	99	136	-37	-27.2	110	144	-34	-23.6

路線別警察署別時間別事故発生状況

令和2年 5月 末

路線	警察署	時																						合計				
		0~1	1~2	2~3	3~4	4~5	5~6	6~7	7~8	8~9	9~10	10~11	11~12	12~13	13~14	14~15	15~16	16~17	17~18	18~19	19~20	20~21	21~22		22~23	23~24		
10号	中津										1		1	1			1			1								5
	宇佐								1	2	2			2		3	1	2		2			1					16
	杵築日出									1	3	2		2	2	1								1	1			13
	別府								2	1	1			1	2	5	2		1	1	1	1	1	1				20
	大分中央	2						1	3	1	1			3	2	5		2	2	4	2	1		1			1	31
	大分南										1	1	1		3	2	1	2	1	3	2	3					1	21
	豊後大野																											
	臼杵津久見																											
佐伯									1				1					1									3	
小計	2							1	7	6	9	3	6	12	14	7	7	6	8	8	5	2	2	1	3		109	
57号	豊後大野																											
	竹田										1				1	1			1									4
小計											1				1	1			1								4	
197号	大分中央					1			1	2	1		2	3		1		2	3	3	1				1			21
	大分東								1	2	1	1	2		2	3	2	1	1	6	3	1	3				29	
	小計					1			2	4	2	1	4	3	2	3	3	1	3	9	6	2	3		1		50	
210号	大分中央					1					1	1		1			1	1	1	2						1	12	
	大分南									1	2	2	1	1			3				1	1					12	
	玖珠											1	1	1	1	1	2	1									8	
	日田										1				2				1				1				6	
小計					1	1			2	3	4	3	4	4	2	1	6	3	1	3	1	2			1	38		
211号	日田																											
212号	中津									2							1									1		4
	日田											1	3			1		1	1			1					8	
	小計									2		1	3			1	1	1	1			1				1	12	
213号	杵築日出									1				1		1							1					4
	国東									1	1	1		2	1		1											7
	豊後高田												1	1						1	3						6	
	宇佐											1	1										1				3	
	中津									1			1	1	3		2			2	3	2	1				16	
小計									3	1	1	2	6	5	1	3				3	7	3	1			36		
217号	大分東																											
	臼杵津久見										3									1	1						8	
	佐伯									1	1			2				1	1	2							8	
小計									1	4		2	2			1	1	3	1							16		
326号	豊後大野																1										7	
佐伯																			1								1	
小計																											8	
386号	日田										1	1	1	1	1	1	1				2	1	1			2	13	
387号	宇佐									2			1	1	1													5
	玖珠																											
	日田																											
小計										2			1	1	1												5	
388号	佐伯												1														1	

路線別警察署別時間別事故発生状況

令和2年 5月 末

路線	時 警察	時																				合計				
		0~1	1~2	2~3	3~4	4~5	5~6	6~7	7~8	8~9	9~10	10~11	11~12	12~13	13~14	14~15	15~16	16~17	17~18	18~19	19~20		20~21	21~22	22~23	23~24
442号	大分中央																									
	大分南									1	1							1	2			1		1		
	豊後大野																				1					
	竹田																									1
	日田																									
小計										1	1							1	2	1	1		1			
496号	中津																									
	日田																									
小計																										
500号	別府	1							1	1				3				1	2	1			1			
	杵築日出																									
	宇佐																									
	中津										1		1													
小計	1							1	1		1		4				1	2	1			1				
502号	臼杵津久見								1	1		1	2													
	豊後大野									1				1						1						
	竹田												1													1
	小計								1	2		1	2	2						1						1
主要地方道	大分中央								2	3	1	1				1					1					9
	大分東	1						2	1		2				1	1		2	1	1						12
	大分南							1	3																	4
	別府									2			1	1								1				5
	杵築日出																									
	国東																									
	豊後高田											1					1	1			1					4
	宇佐													1						3			1			5
	中津					1		1							1			1	1				1	1		7
	玖珠															1						1				2
	日田																									
	竹田									1																1
	豊後大野												1					1								2
	佐伯												1			1		1	1					1		5
	臼杵津久見											1					1		1	2						5
	小計	1			1		1	3	6	6	4	2	3	3	1	4	4	5	6	6	1	2	2			61
一般地方道	大分中央			1			2	4	1	3		2		4	2	4	5		6	7	3	2		1		47
	大分東						1	2			1	1			1		1	2	1	1	1					14
	大分南	1								2	3	1		2		1	2	1	3	1	4	2			24	
	別府						2		3	1		2			1		1		2	2	1	1	1			17
	杵築日出									1	1			1			1									4
	国東																				1					1
	豊後高田																									
	宇佐							1	1				1		1	1		1								6
	中津								1	1	1	1	2	2	2		2	2	1							15
	玖珠																						1			1
	日田													1						1				1		6
	竹田																1									1
	豊後大野																					2				2
	佐伯																				1					1
臼杵津久見																								1	1	
小計	1		1			5	7	8	11	4	6	5	8	8	8	13	6	16	11	11	7	1	3		140	

路線別警察署別時間別事故発生状況

令和2年 5月 末

路線	時 間 警察	令和2年 5月 末																									
		0~1	1~2	2~3	3~4	4~5	5~6	6~7	7~8	8~9	9~10	10~11	11~12	12~13	13~14	14~15	15~16	16~17	17~18	18~19	19~20	20~21	21~22	22~23	23~24	合計	
市 町 村 道 ・ 広 場 等	大分中央	1	1			1	1	2	12	11	8	7	6	6	4	5	6	9	6	11	5	3	5	2	2	114	
	大分東								4	4	3	1	6	2	3	3	6	5	8	2	5		1	1		54	
	大分南								2	3	2	1	2	2	2	2	6	2	4	5	3	1			1	38	
	別府		1	1				2	2	4	5	3	7	2	1	2	5	5	8	2	1	2	1	2			56
	杵築日出								2			2		1	1	2	1			1						1	11
	国東													1													1
	豊後高田											1			1			1									3
	宇佐									3	1	1	1	1	1	1	1		1	1	2			1			14
	中津									3	1	2	1	2		3	1	3	2				3		1		22
	玖珠									1	1			1							1		1				5
	日田	1							1					3	1				2	2	2		1	1			14
	竹田													1	1		2										4
	豊後大野									1								1			1					1	4
	佐伯									1		1		2			3		1	2		1					11
臼杵津久見											1	1	1	1	1				1							6	
小計	2	2	1		1	1	5	28	28	25	15	34	18	17	20	28	27	33	26	15	11	9	6	5		357	
高速道路																1				4						5	
自専道															1												1
空港道路																											
合計	7	2	2	2	3	7	21	62	63	52	47	67	61	49	50	64	56	88	76	41	28	18	12	9		887	
前年件数	6	2	2	6	2	7	26	102	94	62	62	68	58	73	86	90	77	118	96	68	42	26	13	13		1199	

警察署別 追 突 事故発生状況

令和2年 5月 末

警察署別	件 数				死 者				重 傷				軽 傷				傷 者 計			
	2年	1年	増減数	増減率	2年	1年	増減数	増減率	2年	1年	増減数	増減率	2年	1年	増減数	増減率	2年	1年	増減数	増減率
大分中央	85	147	-62	-42.2		1	-1	-100.0		2	-2	-100.0	115	184	-69	-37.5	115	186	-71	-38.2
大分東	51	69	-18	-26.1					1	1			76	82	-6	-7.3	77	83	-6	-7.2
大分南	33	63	-30	-47.6					2	1	1	100.0	45	87	-42	-48.3	47	88	-41	-46.6
別府	37	65	-28	-43.1					1		1	100.0	50	89	-39	-43.8	51	89	-38	-42.7
杵築日出	15	19	-4	-21.1									26	28	-2	-7.1	26	28	-2	-7.1
国東	4	8	-4	-50.0									5	12	-7	-58.3	5	12	-7	-58.3
豊後高田	5	3	2	66.7									6	5	1	20.0	6	5	1	20.0
宇佐	22	27	-5	-18.5					1		1	100.0	33	38	-5	-13.2	34	38	-4	-10.5
中津	33	36	-3	-8.3									51	47	4	8.5	51	47	4	8.5
玖珠	4	8	-4	-50.0									8	10	-2	-20.0	8	10	-2	-20.0
日田	17	15	2	13.3									24	20	4	20.0	24	20	4	20.0
竹田	5	5											7	9	-2	-22.2	7	9	-2	-22.2
豊後大野	4	6	-2	-33.3					1		1	100.0	3	6	-3	-50.0	4	6	-2	-33.3
佐伯	12	20	-8	-40.0					2		2	200.0	12	30	-18	-60.0	14	30	-16	-53.3
臼杵津久見	14	19	-5	-26.3	1		1	100.0					19	26	-7	-26.9	19	26	-7	-26.9
高速隊	5	8	-3	-37.5									6	15	-9	-60.0	6	15	-9	-60.0
合計	346	518	-172	-33.2	1	1			8	4	4	100.0	486	688	-202	-29.4	494	692	-198	-28.6

警察署別 自 転 車 事故発生状況

令和 2年 5月 末

警察署別 区分	件 数				死 者				重 傷				軽 傷				傷 者 計			
	2年	1年	増減数	増減率	2年	1年	増減数	増減率	2年	1年	増減数	増減率	2年	1年	増減数	増減率	2年	1年	増減数	増減率
大分中央	43	53	-10	-18.9					4	4			38	48	-10	-20.8	42	52	-10	-19.2
大分東	12	21	-9	-42.9					1	2	-1	-50.0	10	19	-9	-47.4	11	21	-10	-47.6
大分南	18	11	7	63.6					2	1	1	100.0	15	10	5	50.0	17	11	6	54.5
別府	8	17	-9	-52.9					2	3	-1	-33.3	6	13	-7	-53.8	8	16	-8	-50.0
杵築日出	1	2	-1	-50.0									1	2	-1	-50.0	1	2	-1	-50.0
国東	1		1	100.0									1		1	100.0	1		1	100.0
豊後高田	1	2	-1	-50.0									1	2	-1	-50.0	1	2	-1	-50.0
宇佐	6	5	1	20.0	1		1	100.0					5	5			5	5		
中津	7	16	-9	-56.3	1	1			1	2	-1	-50.0	5	13	-8	-61.5	6	15	-9	-60.0
玖珠																				
日田	7	6	1	16.7	1		1	100.0		1	-1	-100.0	6	5	1	20.0	6	6		
竹田	1		1	100.0									1		1	100.0	1		1	100.0
豊後大野	2	2								2	-2	-100.0	2		2	200.0	2	2		
佐伯	5	6	-1	-16.7	1		1	100.0	3		3	300.0	1	6	-5	-83.3	4	6	-2	-33.3
臼杵津久見	1	7	-6	-85.7	1		1	100.0		3	-3	-100.0		4	-4	-100.0		7	-7	-100.0
高速隊																				
合計	113	148	-35	-23.6	5	1	4	400.0	13	18	-5	-27.8	92	127	-35	-27.6	105	145	-40	-27.6

警察署別 高 齢 者 事 故 発 生 状 況

高齢者は65才以上

令和2年 5月 末

警察署別 区分	件 数				死 者				重 傷				軽 傷				傷 者 計			
	2年	1年	増減数	増減率	2年	1年	増減数	増減率	2年	1年	増減数	増減率	2年	1年	増減数	増減率	2年	1年	増減数	増減率
大分中央	82	103	-21	-20.4	1	2	-1	-50.0	5	8	-3	-37.5	34	47	-13	-27.7	39	55	-16	-29.1
大分東	34	52	-18	-34.6		1	-1	-100.0	4	3	1	33.3	13	21	-8	-38.1	17	24	-7	-29.2
大分南	41	51	-10	-19.6	1	2	-1	-50.0	4	6	-2	-33.3	18	20	-2	-10.0	22	26	-4	-15.4
別府	49	68	-19	-27.9	1		1	100.0	6	6			18	35	-17	-48.6	24	41	-17	-41.5
杵築日出	15	14	1	7.1					4		4	400.0	3	3			7	3	4	133.3
国東	6	7	-1	-14.3		1	-1	-100.0					6	3	3	100.0	6	3	3	100.0
豊後高田	6	8	-2	-25.0	1		1	100.0	2		2	200.0	1	2	-1	-50.0	3	2	1	50.0
宇佐	20	18	2	11.1	1		1	100.0	4	2	2	100.0	7	10	-3	-30.0	11	12	-1	-8.3
中津	33	38	-5	-13.2		1	-1	-100.0	1	4	-3	-75.0	17	17			18	21	-3	-14.3
玖珠	6	11	-5	-45.5	1		1	100.0	1	1			4	12	-8	-66.7	5	13	-8	-61.5
日田	23	21	2	9.5	2	2			6	2	4	200.0	7	12	-5	-41.7	13	14	-1	-7.1
竹田	8	6	2	33.3	1		1	100.0	2		2	200.0	3	5	-2	-40.0	5	5		
豊後大野	12	16	-4	-25.0					4	7	-3	-42.9	1	6	-5	-83.3	5	13	-8	-61.5
佐伯	19	21	-2	-9.5	2	1	1	100.0	7	1	6	600.0	5	12	-7	-58.3	12	13	-1	-7.7
臼杵津久見	12	27	-15	-55.6	1	1			5	1	4	400.0	6	15	-9	-60.0	11	16	-5	-31.3
高速隊		2	-2	-100.0										2	-2	-100.0		2	-2	-100.0
合計	366	463	-97	-21.0	12	11	1	9.1	55	41	14	34.1	143	222	-79	-35.6	198	263	-65	-24.7

警察署別 高齢者(第1当) 事故発生状況

高齢者は65才以上

【高齢者第1当自身の死傷程度】

令和2年 5月 末

区分 警察署別	件 数				死 者				重 傷				軽 傷				傷 者 計			
	2年	1年	増減数	増減率	2年	1年	増減数	増減率	2年	1年	増減数	増減率	2年	1年	増減数	増減率	2年	1年	増減数	増減率
大分中央	50	61	-11	-18.0		1	-1	-100.0	1	1							1	1		
大分東	23	41	-18	-43.9										1	-1	-100.0		1	-1	-100.0
大分南	29	32	-3	-9.4									1		1	100.0	1		1	100.0
別府	32	41	-9	-22.0					1	1				1	-1	-100.0	1	2	-1	-50.0
杵築日出	10	12	-2	-16.7																
国東	5	6	-1	-16.7		1	-1	-100.0												
豊後高田	2	7	-5	-71.4																
宇佐	12	12								1	-1	-100.0						1	-1	-100.0
中津	23	26	-3	-11.5		1	-1	-100.0					1	2	-1	-50.0	1	2	-1	-50.0
玖珠	5	6	-1	-16.7	1		1	100.0	1		1	100.0		1	-1	-100.0	1	1		
日田	14	15	-1	-6.7		2	-2	-100.0	2	1	1	100.0	1	1			3	2	1	50.0
竹田	5	3	2	66.7					1		1	100.0					1		1	100.0
豊後大野	9	13	-4	-30.8						4	-4	-100.0		1	-1	-100.0		5	-5	-100.0
佐伯	14	15	-1	-6.7	1		1	100.0												
臼杵津久見	5	20	-15	-75.0		1	-1	-100.0	2		2	200.0					2		2	200.0
高速隊																				
合計	238	310	-72	-23.2	2	6	-4	-66.7	8	8			3	7	-4	-57.1	11	15	-4	-26.7

警察署別 飲酒運転 事故発生状況

【1当・2当飲酒あり】

令和2年 5月 末

警察署別 区分	件 数				死 者				重 傷				軽 傷				傷 者 計			
	2年	1年	増減数	増減率	2年	1年	増減数	増減率	2年	1年	増減数	増減率	2年	1年	増減数	増減率	2年	1年	増減数	増減率
大分中央	1	2	-1	-50.0									1	2	-1	-50.0	1	2	-1	-50.0
大分東	1	1											1	1			1	1		
大分南	1	2	-1	-50.0					1		1	100.0		3	-3	-100.0	1	3	-2	-66.7
別府	1	1											1	2	-1	-50.0	1	2	-1	-50.0
杵築日出	1		1	100.0	1		1	100.0												
国東																				
豊後高田	1		1	100.0									2		2	200.0	2		2	200.0
宇佐																				
中津	1		1	100.0	1		1	100.0												
玖珠																				
日田	1		1	100.0									1		1	100.0	1		1	100.0
竹田		1	-1	-100.0		1	-1	-100.0						2	-2	-100.0		2	-2	-100.0
豊後大野																				
佐伯	2	1	1	100.0	1		1	100.0					1	1			1	1		
臼杵津久見	1	1				1	-1	-100.0					1		1	100.0	1		1	100.0
高速隊																				
合計	11	9	2	22.2	3	2	1	50.0	1		1	100.0	8	11	-3	-27.3	9	11	-2	-18.2

警察署別安全運転管理者選任事業所の事故発生状況

【第一当事者】

令和2年5月末

警察署別 区分	件 数				死 者				重 傷				軽 傷				傷 者 計			
	2年	1年	増減数	増減率	2年	1年	増減数	増減率	2年	1年	増減数	増減率	2年	1年	増減数	増減率	2年	1年	増減数	増減率
大分中央	34	39	-5	-12.8		1	-1	-100.0	3	4	-1	-25.0	43	40	3	7.5	46	44	2	4.5
大分東	3	9	-6	-66.7									3	10	-7	-70.0	3	10	-7	-70.0
大分南	15	15			2		2	200.0		2	-2	-100.0	15	18	-3	-16.7	15	20	-5	-25.0
別府	12	14	-2	-14.3					4		4	400.0	9	15	-6	-40.0	13	15	-2	-13.3
杵築日出	1	3	-2	-66.7									1	3	-2	-66.7	1	3	-2	-66.7
国東	2	4	-2	-50.0									2	5	-3	-60.0	2	5	-3	-60.0
豊後高田	5	5			1		1	100.0	2		2	200.0	4	7	-3	-42.9	6	7	-1	-14.3
宇佐	3	5	-2	-40.0									4	6	-2	-33.3	4	6	-2	-33.3
中津	2	5	-3	-60.0									2	8	-6	-75.0	2	8	-6	-75.0
玖珠																				
日田	7	4	3	75.0					1	1			7	3	4	133.3	8	4	4	100.0
竹田	1	1							1		1	100.0		4	-4	-100.0	1	4	-3	-75.0
豊後大野	1	6	-5	-83.3									1	6	-5	-83.3	1	6	-5	-83.3
佐伯		1	-1	-100.0						1	-1	-100.0						1	-1	-100.0
臼杵津久見	8	9	-1	-11.1	1		1	100.0					7	11	-4	-36.4	7	11	-4	-36.4
高速隊	1		1	100.0									1		1	100.0	1		1	100.0
合計	95	120	-25	-20.8	4	1	3	300.0	11	8	3	37.5	99	136	-37	-27.2	110	144	-34	-23.6