

令和元年12月

# 交通事故情報

大分県警察本部

# も く じ

交通事故発生概況	1
各警察署別交通事故発生状況	4
警察署別事故発生状況	5
警察署別・主要事故の構成比	7
警察署・道路形状・事故類型・時間別事故発生状況	8
市町村別事故発生状況（全体）	9
市町村別事故発生状況（安管）	10
路線別警察署別時間別事故発生状況	11
警察署別追突事故発生状況	14
警察署自転車事故発生状況	15
警察署別高齢者事故発生状況	16
警察署別高齢者事故発生状況（1当）	17
警察署別飲酒運転事故発生状況（1、2当）	18
警察署別安管事業所発生状況（1当）	19

## 凡 例

二輪車事故	原付・自動二輪車の事故
	原付第一種 50CC未満
	原付第二種 50～125CC未満
	軽二輪 125～250CC未満
	小型二輪 250CC以上
原付の事故	原付の事故
こどもの事故	中学生以下の者が関与した事故
若年者事故	16歳～24歳の者が関与した事故
高齢者事故	年齢65歳以上の者が関与した事故
交通弱者	歩行者・自転車乗車の者
第一当事者	過失の大きい方が第一当事者、過失が同程度の場合は被害の軽い方

# 交通事故発生概況

## 1 発生状況 (令和元年12月末)

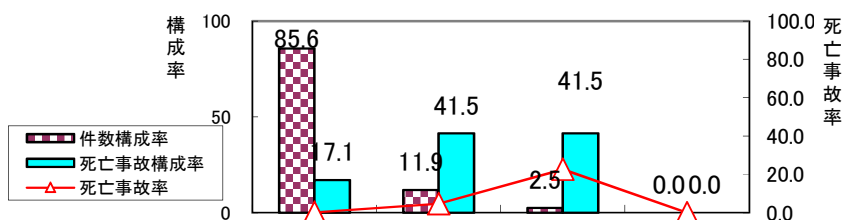
	件数	死者数	負傷者数		
			重傷	軽傷	計
R1	3,037	41	311	3,454	3,765
H30	3,610	39	370	4,239	4,609
増減数	-573	2	-59	-785	-844
増減率	-15.9	5.1	-15.9	-18.5	-18.3

## 2 違反別

	件数		R1	H30
	R1	H30		
安全運転義務	2,421	2,901	2,421	2,901
ハンドル操作	48	42	48	42
ブレーキ操作	197	231	197	231
前方不注意	1,039	1,175	1,039	1,175
動静不注意	342	457	342	457
安全不確認	741	936	741	936
安全速度	30	31	30	31
安全運転その他	24	29	24	29
徐行・一時不停止	62	83	62	83
交差点安全進行	186	198	186	198
信号無視	75	90	75	90
優先通行妨害	18	35	18	35
歩行者等妨害	163	145	163	145
その他	112	158	112	158

※ 歩行者妨害等は横断歩行者・歩行者通行・横断自転車を含む

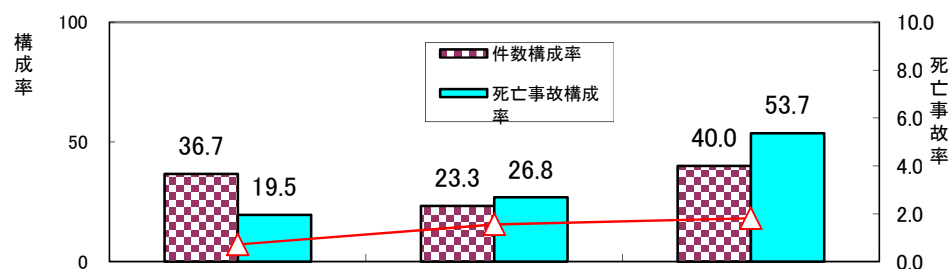
## 3 類型別



	車両相互	人対車	車両単独	踏切
件数	2,600	362	75	0
死亡事故	7	17	17	0
死亡事故率	0.3	4.7	22.7	—

※ 死亡事故率 = 死亡事故件数 ÷ 交通事故件数 × 100

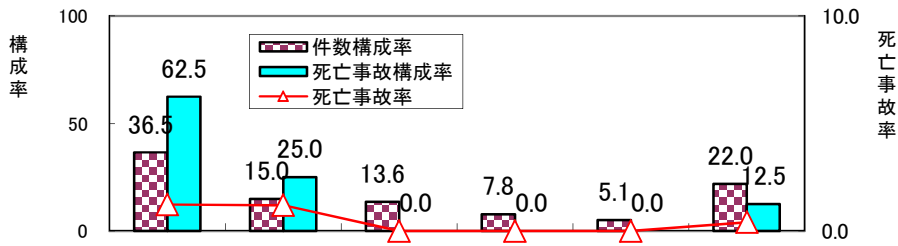
## 4 路線別



	国道	県道	市町村道その他
件数	1,114	708	1,215
死亡事故	8	11	22
死亡事故率	0.7	1.6	1.8

※ 高速・自専道・空港道路は国道に含む

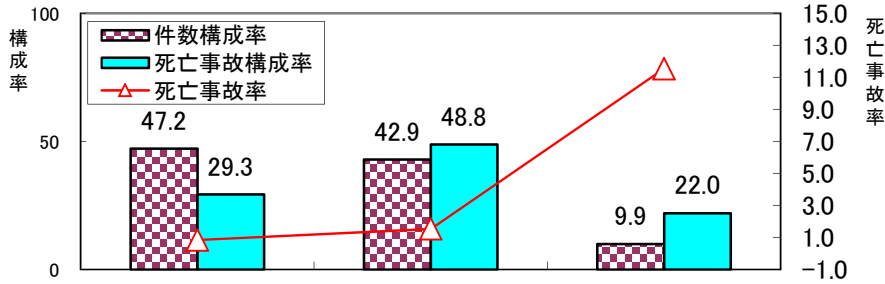
◎ 国道別



	10号	197号	210号	213号	217号	その他	合計
件数	407	167	151	87	57	245	1,114
死亡事故	5	2	0	0	0	1	8
死亡事故率	1.2	1.2	0.0	0.0	0.0	0.4	0.7

※ 高速・自専道・空港道路は国道に含む

5 道路形状別発生状況

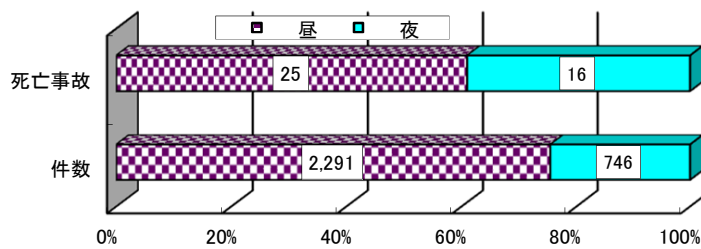


	交差点・交差点付近	直線	カーブ・その他
件数	1,432	1,304	301
死亡事故	12	20	9
死亡事故率	0.8	1.5	11.5

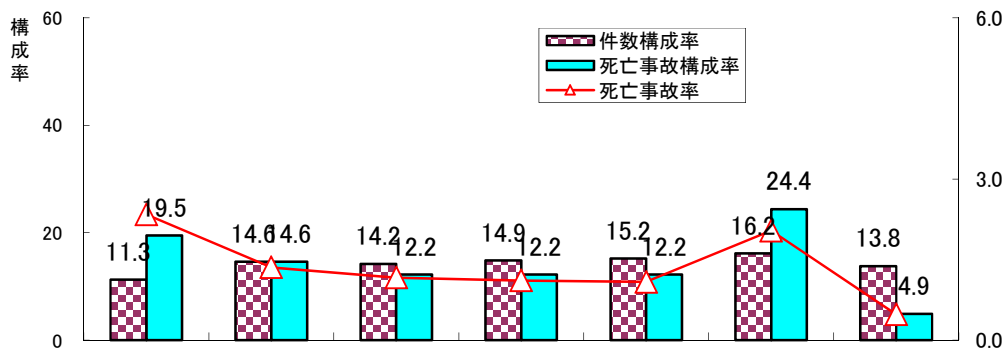
※ トンネル・橋は直線に含む

6 曜日別・昼夜別発生状況

○ 昼夜別



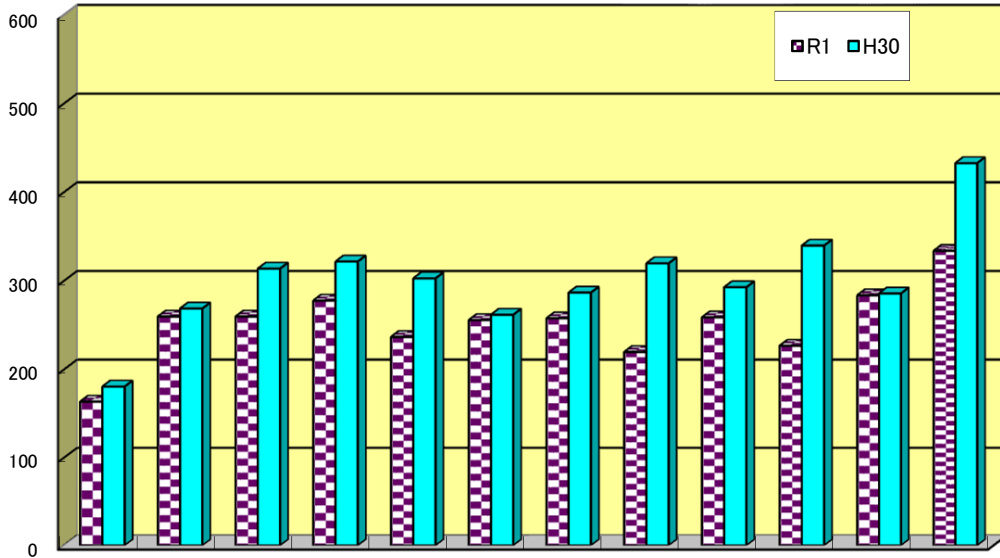
○ 曜日別



		日	月	火	水	木	金	土	合計
件数	昼	257	343	328	342	338	366	317	2,291
	夜	85	100	102	109	124	125	101	746
死亡事故	昼	6	3	3	1	4	6	2	25
	夜	2	3	2	4	1	4	0	16
死亡事故率	昼	2.3	0.9	0.9	0.3	1.2	1.6	0.6	1.1
	夜	2.4	3.0	2.0	3.7	0.8	3.2	0.0	2.1

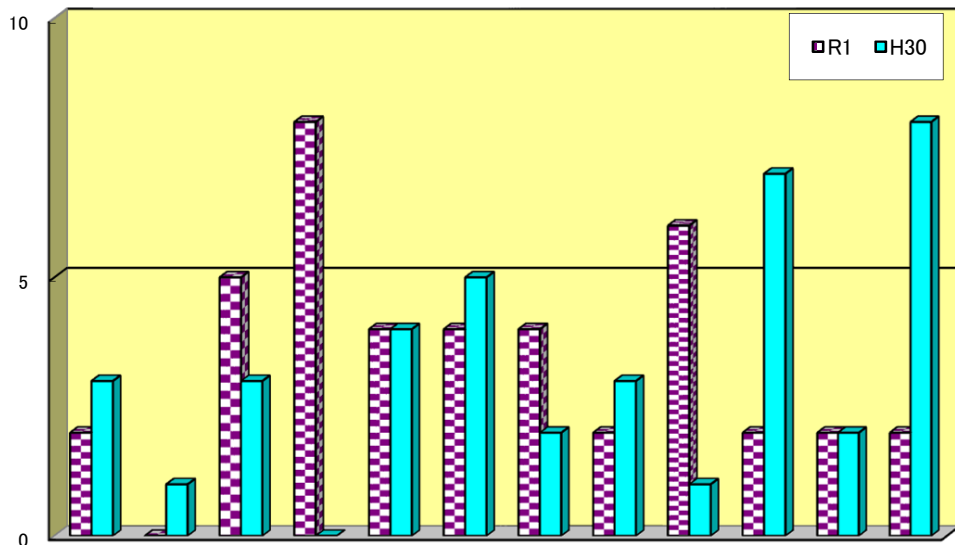
7 月別発生状況

○ 発生件数



	1月	2月	3月	4月	5月	6月	7月	8月	9月	10月	11月	12月	合計
R1	164	260	260	278	237	256	258	220	259	227	284	334	3,037
H30	181	269	314	322	303	262	287	320	293	340	286	433	3,610
増減数	-17	-9	-54	-44	-66	-6	-29	-100	-34	-113	-2	-99	-573
増減率	-9.4	-3.3	-17.2	-13.7	-21.8	-2.3	-10.1	-31.3	-11.6	-33.2	-0.7	-22.9	-15.9

○ 死者数



	1月	2月	3月	4月	5月	6月	7月	8月	9月	10月	11月	12月	合計
R1	2	0	5	8	4	4	4	2	6	2	2	2	41
H30	3	1	3	0	4	5	2	3	1	7	2	8	39
増減数	-1	-1	2	8	0	-1	2	-1	5	-5	0	-6	2
増減率	-33.3	-100.0	66.7	-	0.0	-20.0	-	-33.3	500.0	-71.4	0.0	-75.0	5.1

○令和元年12月末の各警察署別交通事故発生状況

(単位:負傷者数) は前年比プラス項目

	負傷者数 元年末 12月末	いつ												どこで												誰が												どんな						なぜ																													
		月												時間帯												曜日												路線												年齢												当事者種別						原因					
		1月	2月	3月	4月	5月	6月	7月	8月	9月	10月	11月	12月	0-2時	2-4時	4-6時	6-8時	8-10時	10-12時	12-14時	14-16時	16-18時	18-20時	20-22時	22-24時	日	月	火	水	木	金	土	国道等	県道	市町村道	その他	通学中	その他	通学中	その他	通学中	その他	歩行者	指定	その他	小学生	中学生	高校生	高齢者	その他	高齢者 第一当 件数	県外 運転者 第一当 件数	四輪車	二輪車	自転車	歩行者	人対人	正面衝突	追突	出会い頭	単独	その他	前方不注意	安全不確認									
大分中央	本年	977	27	90	88	99	65	80	92	69	90	112	17	11	8	77	108	98	90	125	171	186	47	39	105	133	163	129	136	147	164	328	212	397	40	1	11	4	10	31	21	33	9	81	785	167	20	712	51	137	77	75	18	506	194	4	180	394	202														
	前年	1205	51	66	125	107	97	96	101	108	121	120	81	132	34	11	13	132	157	100	117	144	205	182	84	26	154	180	158	164	177	177	195	326	276	538	65	3	24	3	22	33	14	31	3	136	939	169	0	867	87	152	99	95	12	559	270	11	258	389	317												
	増減	-228	-24	24	-37	-8	-32	-16	-9	-39	-31	-45	9	-20	-17	0	-5	-55	-49	-2	-27	-19	-34	4	-37	13	-49	-47	5	-35	-41	-30	-31	2	-64	-141	-25	-2	-13	1	-12	-2	7	2	6	-55	-154	-2	20	-155	-36	-15	-22	-20	6	-53	-76	-7	-78	5	-115												
大分東	本年	573	17	43	57	53	47	57	43	36	68	32	65	55	1	2	4	62	98	60	47	71	111	82	24	11	71	81	68	93	94	100	66	121	188	222	42	2	19	3	10	14	10	18	5	40	457	95	8	424	47	60	42	42	15	244	111	2	159	106	161												
	前年	587	15	37	68	49	40	45	34	68	47	46	37	101	3	7	8	68	68	65	63	63	98	95	34	15	64	83	95	95	82	90	78	135	191	227	34	1	22	4	5	8	12	16	5	75	444	80	18	439	43	59	46	45	8	304	94	9	127	116	165												
	増減	-14	2	6	-11	4	7	12	9	-32	21	-14	28	-46	-2	-5	-4	-6	30	-5	-16	8	13	-13	-10	-4	7	-2	-27	-2	12	10	-12	-14	-3	-5	8	1	-3	-1	5	6	-2	2	0	-35	13	15	-10	-15	4	1	-4	-3	7	-60	17	-7	32	-10	-4												
大分南	本年	421	33	34	45	32	35	42	32	30	31	42	30	35	2	2	7	43	49	43	58	65	72	49	20	11	48	61	50	65	68	65	64	232	79	94	16	4	6	1	5	5	5	13	2	47	335	87	10	325	29	32	35	35	19	220	63	9	75	187	93												
	前年	548	33	54	39	69	57	27	40	49	52	47	34	47	5	2	4	62	45	104	59	78	86	73	23	7	76	63	95	60	74	81	99	286	98	139	25	1	9	2	9	8	5	9	0	107	398	92	7	442	41	32	33	33	25	295	96	5	94	261	119												
	増減	-127	0	-20	6	-37	-22	15	-8	-19	-21	-5	-4	-12	-3	0	3	-19	4	-61	-1	-13	-14	-24	-3	4	-28	-2	-45	5	-6	-16	-35	-54	-19	-45	-9	3	-3	-1	-4	-3	0	4	2	-60	-63	-5	3	-117	-12	0	2	2	-6	-75	-33	4	-19	-74	-26												
別府	本年	492	34	53	46	42	36	48	38	38	28	36	42	51	7	3	3	32	68	73	47	62	90	62	37	8	66	77	65	74	64	69	77	158	92	212	30	0	11	1	5	7	3	41	14	24	400	105	20	308	58	38	88	88	7	188	94	7	108	151	119												
	前年	547	36	48	52	49	30	29	45	35	42	59	53	69	13	10	5	43	60	64	55	79	96	76	33	13	88	83	85	76	74	79	62	214	114	190	29	2	10	0	2	1	4	26	7	76	426	114	17	400	53	18	76	75	7	231	117	9	108	151	140												
	増減	-55	-2	5	-6	-7	6	19	-7	3	-14	-23	-11	-18	-6	-7	-2	-11	8	9	-8	-17	-6	-14	4	-5	-22	-6	-20	-2	-10	-15	-56	-22	22	1	-2	1	1	3	6	-1	15	7	-52	-26	-9	3	-92	5	20	12	13	0	-43	-23	-2	0	0	-21													
杵築日出	本年	109	9	5	8	10	13	9	10	6	6	9	13	11	1	0	3	9	8	21	13	21	12	13	5	3	12	16	15	23	12	12	19	74	15	15	5	2	1	0	1	0	6	0	6	92	32	6	92	4	3	10	11	3	64	9	1	21	44	14													
	前年	161	15	14	10	5	19	10	12	24	12	6	8	26	0	1	2	18	19	13	15	20	38	23	7	5	21	21	32	18	28	27	14	95	29	33	4	0	1	3	0	0	1	3	1	19	134	32	29	131	14	8	8	8	4	94	24	2	29	67	29												
	増減	-52	-6	-9	-2	5	-6	-1	-2	-18	-6	3	5	-15	1	-1	1	-9	-11	8	-2	1	-26	-10	-2	-2	-9	-5	-17	5	-16	-15	5	-21	-14	-18	1	2	0	-3	1	1	-1	3	-1	-13	-42	0	-23	-39	-10	-5	2	3	-1	-30	-15	-1	-8	-23	-15												
国東	本年	46	3	5	5	5	3	5	1	6	5	3	3	2	0	0	0	7	5	8	8	4	7	7	0	0	4	7	2	7	9	10	7	26	8	5	7	0	0	0	0	0	6	1	1	39	17	1	37	3	0	6	6	2	25	6	1	6	25	7													
	前年	58	3	2	5	4	2	2	3	10	4	6	12	5	0	0	0	6	10	5	5	16	10	5	1	0	11	10	6	14	5	8	4	29	15	12	2	2	0	1	1	3	0	5	1	15	31	22	7	43	4	3	8	8	1	23	9	2	15	20	9												
	増減	-12	0	3	0	1	1	3	-2	-4	1	-3	-9	-3	0	0	0	1	-5	3	3	-12	-3	2	-1	0	-7	-3	-4	-7	4	2	3	-3	-7	-7	5	-2	0	-1	-1	-3	0	1	0	-14	8	-5	-6	-6	-1	-3	-2	1	2	-3	-1	-9	5	-2													
豊後高田	本年	46	5	5	1	6	2	7	1	5	4	2	3	5	0	0	0	8	5	2	6	14	5	2	4	0	9	6	7	4	8	5	7	15	16	12	3	2	3	1	0	0	3	1	4	33	13	2	36	2	3	5	5	1	18	11	0	11	19	10													
	前年	74	4	1	2	12	14	5	10	2	6	1	8	9	0	0	0	12	11	10	7	7	8	11	8	0	7	11	10	10	12	13	11	20	23	25	6	2	1	0	0	2	0	1	0	16	52	17	2	64	3	4	3	3	4	28	21	7	11	25	22												
	増減	-28	1	4	-1	-6	-12	2	-9	3	-2	1	-5	-4	0	0	0	-4	-6	-8	-1	7	-3	-9	-4	0	2	-5	-3	-6	-4	-8	-4	-5	-7	-13	-3	0	2	1	0	-2	0	2	1	-12	-19	-4	0	-28	-1	-1	2	2	-3	-10	-10	-7	0	-6	-12												
宇佐	本年	174	11	7	9	17	17	19	15	15	15	12	10	27	0	1	3	18	19	29	42	18	6	3	13	19	20	25	30	31	36	80	45	31	18	1	7	1	2	2	1	4	2	23	133	42	10	146	3	12	13	11	95	21	2	32	73	37															
	前年	226	13	10	21	16	26	28	18	13	23	19	23	16	0	1	1	19	29	33	27	35	45	29	6	1	28	19	33	27	42	54	23	108	53	61	4	0	14	3	2	2	4	7	2	36	158	49	14	192	9	18	7	7	9	121	54	4	31	92	37												
	増減	-52	-2	-3	-12	1	-9	-9	-3	2	-8	-7	-13	11	0	0	2	-1	-12	-15	-8	-6	-3	-11	0	2	-15	0	-13	-2	-12	-23	13	-28	-8	-30	14	1	-7	-2	0	0	-3	-3	0	-13	-25	-7	-4	-46	-6	-6	6	6	2	-26	-33	-2	1	-19	0												
中津	本年	265	15	20	15	27	27	15	20	23	36	12	21	34	0	3	4	26	23	20	31	42	61	33	14	8	34	46	39	32	37	38	39	81	99	64	21	2	11	3	4	4	4	4	2	41	192	60	40	185	20	38	22	22	13	106	55	6	63	109	64												
	前年	442	27	33	37	52	39	28	35	26	36	65	26	38	7	2	6	46	58	59	44	45	92	51	16	16	73	54	55	59	57	70	74	131	163	124	24	2	20	2	8	2	12	11	4	68	317	91	51	364	18	36	24	24	22	214	94	9	79	206	105												
	増減	-177	-12	-13	-22	-25	-12	-13	-15	-3	0	-53	-5	-4	-7	1	-2	-20	-35	-39	-13	-3	-31	-18	-2	-8	-39	-8	-16	-27	-20	-32	-35	-50	-64	-60	-3	0	-9	1	-4	2	-8	-7	-2	-27	-125	-31	-11	-179	2	2	-2	-2	-9	-108	-39	-3	-16	-97	-41												
玖珠	本年	71	3	13	6	4	10	5	3	4	10	6	3	4	0	0	0	5	8	14	21	11	4	4	4	0	21	9	3	6	8	15	9	34	27	6	4	0	3	0	0	1	0																														

# 警察署別事故発生状況

令和1年12月 末

区分 警察署別	件 数				死 者				重 傷				軽 傷				傷 者 計			
	1年	30年	増減数	増減率	1年	30年	増減数	増減率	1年	30年	増減数	増減率	1年	30年	増減数	増減率	1年	30年	増減数	増減率
大分中央	815	961	-146	-15.2	9	2	7	350.0	59	74	-15	-20.3	918	1131	-213	-18.8	977	1205	-228	-18.9
大分東	463	478	-15	-3.1	4	5	-1	-20.0	42	46	-4	-8.7	531	541	-10	-1.8	573	587	-14	-2.4
大分南	331	407	-76	-18.7	6	1	5	500.0	39	35	4	11.4	382	513	-131	-25.5	421	548	-127	-23.2
別府	401	431	-30	-7.0	2	2			58	38	20	52.6	434	509	-75	-14.7	492	547	-55	-10.1
杵築日出	87	127	-40	-31.5	1		1	100.0	4	18	-14	-77.8	105	143	-38	-26.6	109	161	-52	-32.3
国東	36	49	-13	-26.5	1	2	-1	-50.0	8	11	-3	-27.3	38	47	-9	-19.1	46	58	-12	-20.7
豊後高田	35	55	-20	-36.4					4	12	-8	-66.7	42	62	-20	-32.3	46	74	-28	-37.8
宇佐	141	171	-30	-17.5	2	5	-3	-60.0	7	12	-5	-41.7	167	214	-47	-22.0	174	226	-52	-23.0
中津	211	327	-116	-35.5	2	3	-1	-33.3	15	16	-1	-6.3	250	426	-176	-41.3	265	442	-177	-40.0
玖珠	45	52	-7	-13.5	1	1			3	11	-8	-72.7	68	64	4	6.3	71	75	-4	-5.3
日田	128	153	-25	-16.3	3	6	-3	-50.0	17	34	-17	-50.0	133	154	-21	-13.6	150	188	-38	-20.2
竹田	32	36	-4	-11.1	2	1	1	100.0	2	1	1	100.0	43	38	5	13.2	45	39	6	15.4
豊後大野	63	67	-4	-6.0					15	11	4	36.4	64	76	-12	-15.8	79	87	-8	-9.2
佐伯	97	137	-40	-29.2	5	6	-1	-16.7	16	31	-15	-48.4	105	141	-36	-25.5	121	172	-51	-29.7
臼杵津久見	125	127	-2	-1.6	3	2	1	50.0	16	17	-1	-5.9	133	128	5	3.9	149	145	4	2.8
高速隊	27	32	-5	-15.6		3	-3	-100.0	6	3	3	100.0	41	52	-11	-21.2	47	55	-8	-14.5
合計	3037	3610	-573	-15.9	41	39	2	5.1	311	370	-59	-15.9	3454	4239	-785	-18.5	3765	4609	-844	-18.3

# 警察署別事故発生状況

令和1年12月中

区分 警察署別	件 数				死 者				重 傷				軽 傷				傷 者 計			
	1年	30年	増減数	増減率	1年	30年	増減数	増減率	1年	30年	増減数	増減率	1年	30年	増減数	増減率	1年	30年	増減数	増減率
大分中央	100	113	-13	-11.5	1	1			7	14	-7	-50.0	105	118	-13	-11.0	112	132	-20	-15.2
大分東	47	78	-31	-39.7	1	1			5	10	-5	-50.0	50	91	-41	-45.1	55	101	-46	-45.5
大分南	29	35	-6	-17.1					3	3			32	44	-12	-27.3	35	47	-12	-25.5
別府	44	51	-7	-13.7		1	-1	-100.0	7	5	2	40.0	44	64	-20	-31.3	51	69	-18	-26.1
杵築日出	10	21	-11	-52.4					1	1			10	25	-15	-60.0	11	26	-15	-57.7
国東	2	5	-3	-60.0					2	1	1	100.0		4	-4	-100.0	2	5	-3	-60.0
豊後高田	4	7	-3	-42.9									5	9	-4	-44.4	5	9	-4	-44.4
宇佐	21	15	6	40.0					4	3	1	33.3	23	13	10	76.9	27	16	11	68.8
中津	25	29	-4	-13.8					3	1	2	200.0	31	37	-6	-16.2	34	38	-4	-10.5
玖珠	3	2	1	50.0									4	2	2	100.0	4	2	2	100.0
日田	11	20	-9	-45.0		3	-3	-100.0	3	7	-4	-57.1	9	18	-9	-50.0	12	25	-13	-52.0
竹田	2	6	-4	-66.7									2	6	-4	-66.7	2	6	-4	-66.7
豊後大野	11	7	4	57.1					5		5	500.0	7	8	-1	-12.5	12	8	4	50.0
佐伯	7	20	-13	-65.0		1	-1	-100.0	2	3	-1	-33.3	6	19	-13	-68.4	8	22	-14	-63.6
臼杵津久見	14	23	-9	-39.1					2	5	-3	-60.0	15	18	-3	-16.7	17	23	-6	-26.1
高速隊	4	1	3	300.0		1	-1	-100.0					6		6	600.0	6		6	600.0
合計	334	433	-99	-22.9	2	8	-6	-75.0	44	53	-9	-17.0	349	476	-127	-26.7	393	529	-136	-25.7



# 警察署別・主要事故の構成比表

令和1年12月 末

署別	区分 年別	全事故 件数	高齢者事故		若年者事故		2輪車事故		(内)原付事故		女性ドライバー		安管事業所事故		歩行者事故		自転車事故		こどもの事故		高校生事故		飲酒事故	
			件数	構成比	件数	構成比	件数	構成比	件数	構成比	件数	構成比	件数	構成比	件数	構成比	件数	構成比	件数	構成比	件数	構成比	件数	構成比
大分中央	1	815	283	34.7	242	29.7	66	8.1	30	3.7	274	33.6	92	11.3	82	10.1	139	17.1	33	4.0	54	6.6	13	1.6
	30	961	298	31.0	283	29.4	100	10.4	64	6.7	334	34.8	108	11.2	99	10.3	157	16.3	54	5.6	48	5.0	6	0.6
大分東	1	463	138	29.8	147	31.7	55	11.9	35	7.6	156	33.7	21	4.5	41	8.9	62	13.4	39	8.4	24	5.2	2	0.4
	30	478	141	29.5	154	32.2	48	10.0	33	6.9	173	36.2	25	5.2	50	10.5	59	12.3	40	8.4	19	4.0	1	0.2
大分南	1	331	129	39.0	82	24.8	31	9.4	12	3.6	103	31.1	36	10.9	39	11.8	32	9.7	20	6.0	10	3.0	3	0.9
	30	407	162	39.8	88	21.6	46	11.3	24	5.9	157	38.6	47	11.5	32	7.9	34	8.4	26	6.4	15	3.7	2	0.5
別府	1	401	169	42.1	121	30.2	65	16.2	39	9.7	157	39.2	40	10.0	86	21.4	41	10.2	19	4.7	9	2.2	4	1.0
	30	431	185	42.9	124	28.8	56	13.0	28	6.5	169	39.2	29	6.7	76	17.6	18	4.2	18	4.2	5	1.2	1	0.2
杵築日出	1	87	40	46.0	15	17.2	5	5.7	3	3.4	35	40.2	3	3.4	8	9.2	3	3.4	5	5.7	1	1.1		0.0
	30	127	44	34.6	30	23.6	15	11.8	4	3.1	48	37.8	18	14.2	8	6.3	7	5.5	6	4.7	1	0.8	2	1.6
国東	1	36	20	55.6	7	19.4	3	8.3	2	5.6	16	44.4	5	13.9	5	13.9		0.0	1	2.8		0.0	1	2.8
	30	49	30	61.2	9	18.4	4	8.2	3	6.1	18	36.7	7	14.3	8	16.3	3	6.1	4	8.2	3	6.1		0.0
豊後高田	1	35	17	48.6	5	14.3	2	5.7	2	5.7	15	42.9	12	34.3	5	14.3	3	8.6	7	20.0		0.0		0.0
	30	55	23	41.8	13	23.6	4	7.3	3	5.5	25	45.5	12	21.8	3	5.5	4	7.3	2	3.6	2	3.6		0.0
宇佐	1	141	57	40.4	33	23.4	2	1.4	1	0.7	54	38.3	11	7.8	14	9.9	12	8.5	15	10.6	3	2.1	1	0.7
	30	171	75	43.9	39	22.8	11	6.4	4	2.3	62	36.3	17	9.9	8	4.7	18	10.5	17	9.9	7	4.1		0.0
中津	1	211	89	42.2	53	25.1	22	10.4	15	7.1	78	37.0	15	7.1	20	9.5	41	19.4	19	9.0	9	4.3		0.0
	30	327	133	40.7	74	22.6	18	5.5	12	3.7	118	36.1	30	9.2	26	8.0	37	11.3	35	10.7	14	4.3	3	0.9
玖珠	1	45	21	46.7	14	31.1	5	11.1	1	2.2	16	35.6	1	2.2	4	8.9		0.0	1	2.2	1	2.2		0.0
	30	52	30	57.7	13	25.0	5	9.6		0.0	20	38.5	6	11.5	6	11.5	3	5.8	1	1.9		0.0	1	1.9
日田	1	128	67	52.3	21	16.4	13	10.2	5	3.9	45	35.2	10	7.8	17	13.3	14	10.9	6	4.7	2	1.6	1	0.8
	30	153	77	50.3	29	19.0	19	12.4	10	6.5	44	28.8	16	10.5	22	14.4	16	10.5	12	7.8	5	3.3	2	1.3
竹田	1	32	14	43.8	9	28.1	6	18.8	1	3.1	12	37.5	3	9.4	2	6.3		0.0		0.0	1	3.1	1	3.1
	30	36	20	55.6	5	13.9	2	5.6		0.0	9	25.0	10	27.8	2	5.6		0.0		0.0	1	2.8	2	5.6
豊後大野	1	63	39	61.9	5	7.9	8	12.7	3	4.8	23	36.5	12	19.0	10	15.9	3	4.8	5	7.9	2	3.2		0.0
	30	67	32	47.8	16	23.9	7	10.4	1	1.5	22	32.8	18	26.9	5	7.5	3	4.5	3	4.5	1	1.5		0.0
佐伯	1	97	46	47.4	11	11.3	8	8.2	4	4.1	45	46.4	2	2.1	16	16.5	12	12.4	9	9.3	4	4.1	3	3.1
	30	137	77	56.2	34	24.8	15	10.9	7	5.1	55	40.1	4	2.9	17	12.4	27	19.7	8	5.8	12	8.8	5	3.6
臼杵津久見	1	125	69	55.2	22	17.6	5	4.0	4	3.2	43	34.4	25	20.0	18	14.4	17	13.6	7	5.6	4	3.2	2	1.6
	30	127	55	43.3	25	19.7	16	12.6	11	8.7	35	27.6	19	15.0	23	18.1	9	7.1	9	7.1	2	1.6	2	1.6
高速隊	1	27	5	18.5	8	29.6	1	3.7		0.0	3	11.1	4	14.8	1	3.7		0.0	3	11.1	1	3.7		0.0
	30	32	10	31.3	7	21.9		0.0		0.0	3	9.4	5	15.6	1	3.1		0.0	4	12.5		0.0	1	3.1
				0.0		0.0		0.0		0.0		0.0		0.0		0.0		0.0		0.0		0.0		0.0
				0.0		0.0		0.0		0.0		0.0		0.0		0.0		0.0		0.0		0.0		0.0
				0.0		0.0		0.0		0.0		0.0		0.0		0.0		0.0		0.0		0.0		0.0
				0.0		0.0		0.0		0.0		0.0		0.0		0.0		0.0		0.0		0.0		0.0
合計	1	3037	1203	39.6	795	26.2	297	9.8	157	5.2	1075	35.4	292	9.6	368	12.1	379	12.5	189	6.2	125	4.1	31	1.0
	30	3610	1392	38.6	943	26.1	366	10.1	204	5.7	1292	35.8	371	10.3	386	10.7	395	10.9	239	6.6	135	3.7	28	0.8

注)女性ドライバー、安管事業所は第1当。その他は関連件数。

# 警察署・道路形状・事故類型・時間別事故発生状況

令和 1年 12月 末

警察署	件数	死者	傷者	道路形状					事故類型														時間									
				内重傷	交差点内	交差点付近	直線	カーブその他	人対車			車対車					車単独						列車	7 ~ 10	10 ~ 13	13 ~ 16	16 ~ 19	19 ~ 22	22 ~ 1	1 ~ 7		
									人横断中	その他	小計	正面衝突	追突	出会頭	追越等	左折時	右折時	その他	小計	追突等	駐車	転落									転倒	その他
大分中央	815	9	977	59	291	156	326	42	48	32	80	14	378	177	6	38	49	68	730	1	1	2	1	5	148	124	136	227	108	32	40	
大分東	463	4	573	42	161	50	215	37	27	14	41	10	193	86	4	24	45	56	418	1	1	1	1	4	116	61	73	136	39	12	26	
大分南	331	6	421	39	94	56	155	26	25	13	38	7	160	53	2	8	31	25	286	4		2	1	7	76	57	63	82	30	11	12	
別府	401	2	492	58	168	57	135	41	59	27	86	7	135	79	1	7	41	38	308	4	1	2		7	75	71	68	102	54	12	19	
杵築日出	87	1	109	4	23	8	47	9	4	4	8	3	48	8	4	2	8	5	78			1		1	14	18	19	13	14	4	5	
国東	36	1	46	8	7	5	18	6	2	3	5	1	19	5			1	3	29	1		1		2	8	8	7	10	1		2	
豊後高田	35		46	4	15	1	13	6	3	2	5	1	13	8			5	3	30						11	5	11	4	4			
宇佐	141	2	174	7	22	19	82	18	8	6	14	10	73	18		2	7	14	124	1		1	1	3	25	19	32	44	9	2	10	
中津	211	2	265	15	64	25	91	31	11	9	20	7	82	45	5	10	15	19	183	4		4		8	40	29	38	63	23	6	12	
玖珠	45	1	71	3	8	6	20	11	2	2	4	5	18	6			4	6	39	2				2	11	8	16	6	3		1	
日田	128	3	150	17	38	15	51	24	6	10	16	5	43	28	1	6	7	9	99	6	1	5	1	13	17	32	29	29	15	4	2	
竹田	32	2	45	2	11	6	11	4	1	1	2	4	10	10	2	2	1	1	30						4	7	9	9	2		1	
豊後大野	63		79	15	20	5	27	11	6	4	10	4	17	12	1	1	5	4	44	3		6		9	4	13	19	20	3	2	2	
佐伯	97	5	121	16	32	17	39	9	8	7	15	10	39	16	2	1	7	2	77	3		1	1	5	17	20	19	28	4	5	4	
臼杵津久見	125	3	149	16	29	19	55	22	8	10	18	8	49	16	2	4	10	12	101	3		3		6	29	21	23	37	6	2	7	
高速隊	27		47	6		4	19	4										2	24	1	1		1	3	6	6	3	6	5		1	
県計	3037	41	3765	311	983	449	1304	301	218	144	362	96	1298	567	31	105	236	267	2600	34	5	29	7	75	0	601	499	565	816	320	92	144

# 市町村別事故発生状況

令和1年12月末

警察署	市町村	件数				死者				重傷				軽傷				傷者計			
		1年	30年	増減数	増減率	1年	30年	増減数	増減率	1年	30年	増減数	増減率	1年	30年	増減数	増減率	1年	30年	増減数	増減率
大分中央	大分市	815	961	-146	-15.2	9	2	7	350.0	59	74	-15	-20.3	918	1131	-213	-18.8	977	1205	-228	-18.9
大分東	大分市	463	478	-15	-3.1	4	5	-1	-20.0	42	46	-4	-8.7	531	541	-10	-1.8	573	587	-14	-2.4
大分南	大分市	269	323	-54	-16.7	4	1	3	300.0	31	25	6	24.0	306	399	-93	-23.3	337	424	-87	-20.5
	由布市	62	84	-22	-26.2	2		2	200.0	8	10	-2	-20.0	76	114	-38	-33.3	84	124	-40	-32.3
	計	331	407	-76	-18.7	6	1	5	500.0	39	35	4	11.4	382	513	-131	-25.5	421	548	-127	-23.2
別府	別府市	401	431	-30	-7.0	2	2			58	38	20	52.6	434	509	-75	-14.7	492	547	-55	-10.1
杵築日出	日出町	53	70	-17	-24.3						10	-10	-100.0	67	80	-13	-16.3	67	90	-23	-25.6
	杵築市	34	57	-23	-40.4	1		1	100.0	4	8	-4	-50.0	38	63	-25	-39.7	42	71	-29	-40.8
	計	87	127	-40	-31.5	1		1	100.0	4	18	-14	-77.8	105	143	-38	-26.6	109	161	-52	-32.3
国東	国東市	36	49	-13	-26.5	1	2	-1	-50.0	8	11	-3	-27.3	38	47	-9	-19.1	46	58	-12	-20.7
	姫島村																				
	計	36	49	-13	-26.5	1	2	-1	-50.0	8	11	-3	-27.3	38	47	-9	-19.1	46	58	-12	-20.7
豊後高田	豊後高田市	35	55	-20	-36.4					4	12	-8	-66.7	42	62	-20	-32.3	46	74	-28	-37.8
宇佐	宇佐市	141	171	-30	-17.5	2	5	-3	-60.0	7	12	-5	-41.7	167	214	-47	-22.0	174	226	-52	-23.0
中津	中津市	211	327	-116	-35.5	2	3	-1	-33.3	15	16	-1	-6.3	250	426	-176	-41.3	265	442	-177	-40.0
玖珠	九重町	25	19	6	31.6					1	5	-4	-80.0	42	26	16	61.5	43	31	12	38.7
	玖珠町	20	33	-13	-39.4	1	1			2	6	-4	-66.7	26	38	-12	-31.6	28	44	-16	-36.4
	計	45	52	-7	-13.5	1	1			3	11	-8	-72.7	68	64	4	6.3	71	75	-4	-5.3
日田	日田市	128	153	-25	-16.3	3	6	-3	-50.0	17	34	-17	-50.0	133	154	-21	-13.6	150	188	-38	-20.2
竹田	竹田市	32	36	-4	-11.1	2	1	1	100.0	2	1	1	100.0	43	38	5	13.2	45	39	6	15.4
豊後大野	豊後大野市	63	67	-4	-6.0					15	11	4	36.4	64	76	-12	-15.8	79	87	-8	-9.2
佐伯	佐伯市	97	137	-40	-29.2	5	6	-1	-16.7	16	31	-15	-48.4	105	141	-36	-25.5	121	172	-51	-29.7
臼杵津久見	津久見市	23	30	-7	-23.3		1	-1	-100.0	4	3	1	33.3	22	31	-9	-29.0	26	34	-8	-23.5
	臼杵市	102	97	5	5.2	3	1	2	200.0	12	14	-2	-14.3	111	97	14	14.4	123	111	12	10.8
	計	125	127	-2	-1.6	3	2	1	50.0	16	17	-1	-5.9	133	128	5	3.9	149	145	4	2.8
小計		3010	3578	-568	-15.9	41	36	5	13.9	305	367	-62	-16.9	3413	4187	-774	-18.5	3718	4554	-836	-18.4
高速隊		27	32	-5	-15.6		3	-3	-100.0	6	3	3	100.0	41	52	-11	-21.2	47	55	-8	-14.5
合計		3037	3610	-573	-15.9	41	39	2	5.1	311	370	-59	-15.9	3454	4239	-785	-18.5	3765	4609	-844	-18.3

## 市町村別安全運転管理者選任事業所の事故発生状況

【第一当事者】

令和1年12月 末

警察署	市町村	件 数				死 者				重 傷				軽 傷				傷 者 計			
		1年	30年	増減数	増減率	1年	30年	増減数	増減率	1年	30年	増減数	増減率	1年	30年	増減数	増減率	1年	30年	増減数	増減率
大分中央	大分市	92	108	-16	-14.8	1		1	100.0	8	13	-5	-38.5	93	113	-20	-17.7	101	126	-25	-19.8
大分東	大分市	21	25	-4	-16.0		1	-1	-100.0	4	1	3	300.0	20	28	-8	-28.6	24	29	-5	-17.2
大分南	大分市	32	41	-9	-22.0					5	4	1	25.0	32	47	-15	-31.9	37	51	-14	-27.5
	由布市	4	6	-2	-33.3									6	8	-2	-25.0	6	8	-2	-25.0
	計	36	47	-11	-23.4					5	4	1	25.0	38	55	-17	-30.9	43	59	-16	-27.1
別府	別府市	40	29	11	37.9					2	2			44	29	15	51.7	46	31	15	48.4
杵築日出	日出町	1	9	-8	-88.9						1	-1	-100.0	1	13	-12	-92.3	1	14	-13	-92.9
	杵築市	2	9	-7	-77.8						1	-1	-100.0	2	10	-8	-80.0	2	11	-9	-81.8
	計	3	18	-15	-83.3						2	-2	-100.0	3	23	-20	-87.0	3	25	-22	-88.0
国東	国東市	5	7	-2	-28.6									6	8	-2	-25.0	6	8	-2	-25.0
	姫島村																				
	計	5	7	-2	-28.6									6	8	-2	-25.0	6	8	-2	-25.0
豊後高田	豊後高田市	12	12							1	2	-1	-50.0	15	12	3	25.0	16	14	2	14.3
宇佐	宇佐市	11	17	-6	-35.3		2	-2	-100.0		1	-1	-100.0	12	24	-12	-50.0	12	25	-13	-52.0
中津	中津市	15	30	-15	-50.0					1	2	-1	-50.0	18	38	-20	-52.6	19	40	-21	-52.5
玖珠	九重町	1		1	100.0									1		1	100.0	1		1	100.0
	玖珠町		6	-6	-100.0		1	-1	-100.0		1	-1	-100.0		8	-8	-100.0		9	-9	-100.0
	計	1	6	-5	-83.3		1	-1	-100.0		1	-1	-100.0	1	8	-7	-87.5	1	9	-8	-88.9
日田	日田市	10	16	-6	-37.5					1	5	-4	-80.0	11	14	-3	-21.4	12	19	-7	-36.8
竹田	竹田市	3	10	-7	-70.0		1	-1	-100.0		1	-1	-100.0	11	8	3	37.5	11	9	2	22.2
豊後大野	豊後大野市	12	18	-6	-33.3					2	4	-2	-50.0	10	20	-10	-50.0	12	24	-12	-50.0
佐伯	佐伯市	2	4	-2	-50.0					1	2	-1	-50.0	1	3	-2	-66.7	2	5	-3	-60.0
臼杵津久見	津久見市		2	-2	-100.0		1	-1	-100.0		1	-1	-100.0						1	-1	-100.0
	臼杵市	25	17	8	47.1					1	2	-1	-50.0	32	16	16	100.0	33	18	15	83.3
	計	25	19	6	31.6		1	-1	-100.0	1	3	-2	-66.7	32	16	16	100.0	33	19	14	73.7
小 計		288	366	-78	-21.3	1	6	-5	-83.3	26	43	-17	-39.5	315	399	-84	-21.1	341	442	-101	-22.9
高速隊		4	5	-1	-20.0					4		4	400.0	4	5	-1	-20.0	8	5	3	60.0
合 計		292	371	-79	-21.3	1	6	-5	-83.3	30	43	-13	-30.2	319	404	-85	-21.0	349	447	-98	-21.9

路線別警察署別時間別事故発生状況

令和1年12月 末

路線	警察署	時																							合計			
		0~1	1~2	2~3	3~4	4~5	5~6	6~7	7~8	8~9	9~10	10~11	11~12	12~13	13~14	14~15	15~16	16~17	17~18	18~19	19~20	20~21	21~22	22~23		23~24		
10号	中津								1		1	1	1				1		1								6	
	宇佐								5	2	3		3		3	4	2	2	9	5	1	1		1	1		42	
	杵築日出	1	1			1	1	1	5	1	1	3	3	2	4	2	4	2	1	1	4			2			40	
	別府	3	2			1		3	6	8	2	6	3	3	5	4	2	12	8	7	5	7	7	7	2		96	
	大分中央	2		2	1		3	1	8	6	3	2	6	9	2	4	7	9	9	15	8	1	2	3	4		107	
	大分南		1			1		2	9	7	4	4	7	10	5	3	5	5	6	4	6	6	1	1	1	3		90
	豊後大野																											
	臼杵津久見	1						1	2		1				1	1		4				2						13
	佐伯							1			1		1			2	2	1	3	1	1							13
小計	7	4	2	1	3	4	8	37	24	16	16	24	24	22	20	22	37	35	33	26	15	10	9	8		407		
57号	豊後大野	1																									1	
	竹田						1	1				2			1	1		1	3								10	
	小計	1					1	1				2			1	1		1	3								11	
197号	大分中央	1			1		2	4	4	3	3	2	4	3	4	5	2	12	7	4	1	4	3				69	
	大分東						3	4	7	7	5	4	5	5	4	3	11	13	12	7	1	1	3	3			98	
	小計	1			1		5	8	11	10	8	6	9	8	8	8	13	25	19	11	2	5	6	3			167	
210号	大分中央		1			2	2	2	6	6	6	3	1	1	6	1	6	6	6	5		2	1	2			59	
	大分南					1	2	6	7	3	5	2	5	1	5	2	5	3	7	1	1	2	2	1	1		61	
	玖珠						1	2	2		2				1		3	3		3		1					18	
	日田	1						1		1	1	1	1	1		2			1	3		1					13	
小計	1	1			2	1	5	11	15	4	14	6	7	3	13	6	14	10	19	6	3	4	3	3		151		
211号	日田								1																		1	
212号	中津				1			2		1	1		3	1	2	1	1	1	2	1	2						19	
	日田						1	1	1	3	2					2	1		3	1				1			16	
	小計				1		3	1	2	4	2	3	1	2	3	2	1	5	2	2				1			35	
213号	杵築日出					1		2	2	1		1	1	2	1	1	1	2	2	1			1				19	
	国東							2		3	1	2	2	2	2			5	1								20	
	豊後高田							2		1		1	1	2			1	1			1		1				11	
	宇佐										1	1		1			1										4	
	中津				1			1	1	1	3	1	2	3	2	2	3	5	4	1	2		1				33	
小計				1	1		7	3	6	5	6	6	10	5	5	5	12	7	3	2	1	2				87		
217号	大分東					1					1																2	
	臼杵津久見						1	4		2	2	1	3	2	4	2	5	5	1			1			1		34	
	佐伯	1					1	2	1		3	3			1	2	1	6									21	
小計	1					1	2	6	1	3	5	4	3	4	4	6	11	1			1				1	57		
326号	豊後大野										1	1	1		2		1	2	4	1	1	1					15	
	佐伯												1														1	
小計											1	1	1	2													16	
386号	日田									1	1	5	2		2	3	3	1	1	4			3				26	
387号	宇佐						2	1				1	1		2	1			1	1							10	
	玖珠								1				2		1												5	
	日田										1																1	
小計						2	1	1		1	3	1	1	2	2			1	1							16		
388号	佐伯					1		1	1	1		1						1	1								7	

# 路線別警察署別時間別事故発生状況

令和1年12月 末

路線	時 警察	時間																						合計	
		0~1	1~2	2~3	3~4	4~5	5~6	6~7	7~8	8~9	9~10	10~11	11~12	12~13	13~14	14~15	15~16	16~17	17~18	18~19	19~20	20~21	21~22		22~23
442号	大分中央						2	1	2			1		1	3	1	2	3	2	2	2		1	23	
	大分南							1	2				1		7	2		2	2	1		1	1	20	
	豊後大野										1	1			1		2	1	1					1	
	竹田								1								2	1	1					7	
	日田																								
	小計						2	2	5		1	2	1	2	10	5	3	6	4	3	2	1	1	1	51
496号	中津																1							1	
	日田																								
	小計																1							1	
500号	別府						1	3	1	5	3	1		3	2	2	2	1	1	1	3		1	30	
	杵築日出																								
	宇佐									1				1	1									3	
	中津						1														1			2	
小計						2	3	1	6	3	1		4	3	2	2	1	1	2	3		1	35		
502号	臼杵津久見				1					1		1	1	1	1		2	1	1					10	
	豊後大野						1					1	1			2	1							6	
	竹田																				1			1	
	小計				1		1			1		2	2	1	1	2	3	1	1	1				17	
主要地方道	大分中央		1			1	1	2	4	3	2	4	2	1	4	1	5	3	9	5		2	1	51	
	大分東				1		3	2	6	4	2	1		1	1	1	4	5	3		2	2	1	39	
	大分南								3		1		1			1		1			1		1	9	
	別府						2		3	1				1								1		7	
	杵築日出										1													1	
	国東											1		1										2	
	豊後高田							2		1	1		2		1			2			1			10	
	宇佐					1	1	3					1	2	2		1	2	3	2				18	
	中津					1	1	2	1	2		2	2	1	1	1	1	6	3	3	1	1		29	
	玖珠							1	1			1	2	4	1	1								11	
	日田										1	2					1	2	1					7	
	竹田							1											2					3	
	豊後大野										1	1	1	1		1		2						7	
	佐伯							1	1	2			1		1	1		1					1	10	
	臼杵津久見							3	1		1				2				1					8	
	小計		1		1		3	7	15	23	14	10	12	12	11	14	7	15	24	18	10	5	5	3	212
	一般地方道	大分中央	1	2	2		2	5	7	6	3	5	6	8	9	8	10	8	9	12	10	2	4	1	120
大分東		1				1	5	7	11	6	5	3	5	5	10	4	10	14	12	3	4	1		107	
大分南						1	6	4	2		4		6	4	4	6	6	5	4	1				53	
別府						1	2	3	5	5	4	3	3		3	10	4	10	6	5	4	1	1	70	
杵築日出									1				1		3				1	1	2	1	1	11	
国東								2	1									1						4	
豊後高田										1						1								2	
宇佐						1		2	4	1	1	2	1			1	1	3	2	1	1			21	
中津						1	2	4	4	4	1		3	3	4	1	6	6	3	3	3		3	51	
玖珠														1	1									2	
日田		1		1					1	1		2		2	2		2	2	1	1				16	
竹田										1	1		1	1	1						1			6	
豊後大野		1							1			2			1				1	2				8	
佐伯													2		1			1	1	1		1		8	
臼杵津久見						1	2	1	1			1				5	2	2	1			1	17		
小計	4	2	3			6	16	34	38	25	19	20	25	28	37	36	40	56	46	31	16	9	4	496	

### 路線別警察署別時間別事故発生状況

令和1年12月 末

路線	時 間 警察	令和1年12月 末																							合計	
		0~1	1~2	2~3	3~4	4~5	5~6	6~7	7~8	8~9	9~10	10~11	11~12	12~13	13~14	14~15	15~16	16~17	17~18	18~19	19~20	20~21	21~22	22~23		23~24
市 町 村 道 ・ 広 場 等	大分中央	3		1	1			7	29	32	23	19	23	18	15	25	25	28	40	34	29	13	12	3	6	386
	大分東				1		2	9	25	22	14	9	11	11	9	10	20	13	22	17	6	7	5	1	3	217
	大分南	1		1	1			2	8	9	5	4	5	8	5	6	7	8	14	8	2	1	2	1		98
	別府	2		1	1		1	4	7	16	10	15	20	10	12	12	15	19	17	12	7	2	2	2	1	198
	杵築日出										1		2	4			2		1	1		2	2	1		16
	国東							2				1	1			1	1		1	2	1					10
	豊後高田									2	1	1				2	4	1				1				12
	宇佐			2			1	3	2			3	2	2	1	4	6	2	11	1	1	1	1			43
	中津				1		1	2	10	1	4	5	2	2	3	3	9	7	9	4	2	2	1		2	70
	玖珠								2	2		1				1	1						2			9
	日田						1		4	4		2	5	3	7	6	2	3	3	2	1	3	1	1		48
	竹田													1	2	1					1					5
	豊後大野							1		1			1	2	5	3	3	3	1	2	1					23
	佐伯		1			1			1	2	2	3	2	3	5	2	1	4	4	2		2		1	1	37
臼杵津久見					1		2	5	2	4	9	1	1	2	2		2	6	4			2			43	
小計	6	1	5	6	1	6	32	95	93	63	73	77	61	66	80	91	87	131	94	57	41	27	9	13	1215	
高速道路						1		1	3		2	2	1	1	1		3			3	3	1	1		23	
自専道								1			1	1				1				1					5	
空港道路								1																	1	
合計	21	9	10	11	9	22	83	227	221	153	164	177	158	164	203	198	238	323	255	160	94	66	38	33	3037	
前年件数	29	17	19	10	9	29	91	318	270	185	222	214	198	176	200	231	274	362	320	195	98	72	40	31	3610	

## 警察署別 追 突 事故発生状況

令和1年12月 末

警察署別	件 数				死 者				重 傷				軽 傷				傷 者 計			
	1年	30年	増減数	増減率	1年	30年	増減数	増減率	1年	30年	増減数	増減率	1年	30年	増減数	増減率	1年	30年	増減数	増減率
大分中央	378	418	-40	-9.6	1		1	100.0	3	3			503	556	-53	-9.5	506	559	-53	-9.5
大分東	193	226	-33	-14.6					1	2	-1	-50.0	243	302	-59	-19.5	244	304	-60	-19.7
大分南	160	198	-38	-19.2					4	6	-2	-33.3	216	289	-73	-25.3	220	295	-75	-25.4
別府	135	172	-37	-21.5					1	3	-2	-66.7	187	228	-41	-18.0	188	231	-43	-18.6
杵築日出	48	68	-20	-29.4						5	-5	-100.0	64	89	-25	-28.1	64	94	-30	-31.9
国東	19	15	4	26.7					1	1			24	22	2	9.1	25	23	2	8.7
豊後高田	13	21	-8	-38.1						1	-1	-100.0	18	27	-9	-33.3	18	28	-10	-35.7
宇佐	73	84	-11	-13.1									95	121	-26	-21.5	95	121	-26	-21.5
中津	82	147	-65	-44.2									106	214	-108	-50.5	106	214	-108	-50.5
玖珠	18	17	1	5.9						2	-2	-100.0	28	29	-1	-3.4	28	31	-3	-9.7
日田	43	52	-9	-17.3						2	-2	-100.0	60	72	-12	-16.7	60	74	-14	-18.9
竹田	10	15	-5	-33.3									20	16	4	25.0	20	16	4	25.0
豊後大野	17	30	-13	-43.3									21	40	-19	-47.5	21	40	-19	-47.5
佐伯	39	42	-3	-7.1	1		1	100.0	2		2	200.0	55	62	-7	-11.3	57	62	-5	-8.1
臼杵津久見	49	50	-1	-2.0						1	-1	-100.0	67	59	8	13.6	67	60	7	11.7
高速隊	21	16	5	31.3					2		2	200.0	34	27	7	25.9	36	27	9	33.3
合計	1298	1571	-273	-17.4	2		2	200.0	14	26	-12	-46.2	1741	2153	-412	-19.1	1755	2179	-424	-19.5



## 警察署別 自 転 車 事故発生状況

令和 1年 12月 末

警察署別 区分	件 数				死 者				重 傷				軽 傷				傷 者 計			
	1年	30年	増減数	増減率	1年	30年	増減数	増減率	1年	30年	増減数	増減率	1年	30年	増減数	増減率	1年	30年	増減数	増減率
大分中央	139	157	-18	-11.5		1	-1	-100.0	20	18	2	11.1	117	134	-17	-12.7	137	152	-15	-9.9
大分東	62	59	3	5.1	1		1	100.0	5	11	-6	-54.5	55	48	7	14.6	60	59	1	1.7
大分南	32	34	-2	-5.9					7	3	4	133.3	25	29	-4	-13.8	32	32		
別府	41	18	23	127.8					8	1	7	700.0	30	17	13	76.5	38	18	20	111.1
杵築日出	3	7	-4	-57.1					1	1			2	7	-5	-71.4	3	8	-5	-62.5
国東		3	-3	-100.0						2	-2	-100.0		1	-1	-100.0		3	-3	-100.0
豊後高田	3	4	-1	-25.0					1	2	-1	-50.0	2	2			3	4	-1	-25.0
宇佐	12	18	-6	-33.3						1	-1	-100.0	12	17	-5	-29.4	12	18	-6	-33.3
中津	41	37	4	10.8	2		2	200.0	3		3	300.0	35	36	-1	-2.8	38	36	2	5.6
玖珠		3	-3	-100.0						2	-2	-100.0		1	-1	-100.0		3	-3	-100.0
日田	14	16	-2	-12.5					3	5	-2	-40.0	11	11			14	16	-2	-12.5
竹田																				
豊後大野	3	3							2		2	200.0	1	3	-2	-66.7	3	3		
佐伯	12	27	-15	-55.6					4	5	-1	-20.0	9	22	-13	-59.1	13	27	-14	-51.9
臼杵津久見	17	9	8	88.9					4	2	2	100.0	13	7	6	85.7	17	9	8	88.9
高速隊																				
合計	379	395	-16	-4.1	3	1	2	200.0	58	53	5	9.4	312	335	-23	-6.9	370	388	-18	-4.6

## 警察署別 高 齢 者 事 故 発 生 状 況

高齢者は65才以上

令和1年12月 末

区分 警察署別	件 数				死 者				重 傷				軽 傷				傷 者 計			
	1年	30年	増減数	増減率	1年	30年	増減数	増減率	1年	30年	増減数	増減率	1年	30年	増減数	増減率	1年	30年	増減数	増減率
大分中央	283	298	-15	-5.0	5	1	4	400.0	32	29	3	10.3	115	138	-23	-16.7	147	167	-20	-12.0
大分東	138	141	-3	-2.1	3	5	-2	-40.0	14	14			62	77	-15	-19.5	76	91	-15	-16.5
大分南	129	162	-33	-20.4	5		5	500.0	18	17	1	5.9	55	99	-44	-44.4	73	116	-43	-37.1
別府	169	185	-16	-8.6	1	1			26	16	10	62.5	80	86	-6	-7.0	106	102	4	3.9
杵築日出	40	44	-4	-9.1					2	8	-6	-75.0	15	14	1	7.1	17	22	-5	-22.7
国東	20	30	-10	-33.3	1	2	-1	-50.0	5	7	-2	-28.6	8	13	-5	-38.5	13	20	-7	-35.0
豊後高田	17	23	-6	-26.1					2	9	-7	-77.8	8	8			10	17	-7	-41.2
宇佐	57	75	-18	-24.0	2	1	1	100.0	6	4	2	50.0	25	39	-14	-35.9	31	43	-12	-27.9
中津	89	133	-44	-33.1	2	3	-1	-33.3	8	9	-1	-11.1	41	70	-29	-41.4	49	79	-30	-38.0
玖珠	21	30	-9	-30.0	1		1	100.0	1	4	-3	-75.0	18	20	-2	-10.0	19	24	-5	-20.8
日田	67	77	-10	-13.0	3	3			12	21	-9	-42.9	40	24	16	66.7	52	45	7	15.6
竹田	14	20	-6	-30.0		1	-1	-100.0	1	1			9	11	-2	-18.2	10	12	-2	-16.7
豊後大野	39	32	7	21.9					11	4	7	175.0	13	19	-6	-31.6	24	23	1	4.3
佐伯	46	77	-31	-40.3	3	5	-2	-40.0	5	15	-10	-66.7	26	33	-7	-21.2	31	48	-17	-35.4
臼杵津久見	69	55	14	25.5	3	2	1	50.0	9	9			37	28	9	32.1	46	37	9	24.3
高速隊	5	10	-5	-50.0									3	9	-6	-66.7	3	9	-6	-66.7
合計	1203	1392	-189	-13.6	29	24	5	20.8	152	167	-15	-9.0	555	688	-133	-19.3	707	855	-148	-17.3

## 警察署別 高齢者(第1当) 事故発生状況

高齢者は65才以上

【高齢者第1当自身の死傷程度】

令和1年12月 末

区分 警察署別	件 数				死 者				重 傷				軽 傷				傷 者 計			
	1年	30年	増減数	増減率	1年	30年	増減数	増減率	1年	30年	増減数	増減率	1年	30年	増減数	増減率	1年	30年	増減数	増減率
大分中央	167	169	-2	-1.2	1		1	100.0	3	1	2	200.0		7	-7	-100.0	3	8	-5	-62.5
大分東	95	80	15	18.8	1	1			2	3	-1	-33.3	3	4	-1	-25.0	5	7	-2	-28.6
大分南	87	92	-5	-5.4	1		1	100.0	1	5	-4	-80.0	3	6	-3	-50.0	4	11	-7	-63.6
別府	105	114	-9	-7.9	1	1			3	2	1	50.0	2	3	-1	-33.3	5	5		
杵築日出	32	32								1	-1	-100.0						1	-1	-100.0
国東	17	22	-5	-22.7	1	1			1	1			1		1	100.0	2	1	1	100.0
豊後高田	13	17	-4	-23.5						3	-3	-100.0	2	1	1	100.0	2	4	-2	-50.0
宇佐	42	49	-7	-14.3	1		1	100.0	2		2	200.0		1	-1	-100.0	2	1	1	100.0
中津	60	91	-31	-34.1	2		2	200.0		2	-2	-100.0	5	4	1	25.0	5	6	-1	-16.7
玖珠	13	21	-8	-38.1	1		1	100.0		1	-1	-100.0	2	2			2	3	-1	-33.3
日田	42	50	-8	-16.0	3	1	2	200.0	7	4	3	75.0	4	1	3	300.0	11	5	6	120.0
竹田	7	15	-8	-53.3										2	-2	-100.0		2	-2	-100.0
豊後大野	32	22	10	45.5					4	1	3	300.0	3	3			7	4	3	75.0
佐伯	29	47	-18	-38.3	1	3	-2	-66.7	1	2	-1	-50.0					1	2	-1	-50.0
臼杵津久見	45	37	8	21.6	2		2	200.0	2	3	-1	-33.3		4	-4	-100.0	2	7	-5	-71.4
高速隊	2	3	-1	-33.3																
合計	788	861	-73	-8.5	15	7	8	114.3	26	29	-3	-10.3	25	38	-13	-34.2	51	67	-16	-23.9

## 警察署別 飲酒運転 事故発生状況

【1当・2当飲酒あり】

令和1年12月 末

警察署別 区分	件 数				死 者				重 傷				軽 傷				傷 者 計			
	1年	30年	増減数	増減率	1年	30年	増減数	増減率	1年	30年	増減数	増減率	1年	30年	増減数	増減率	1年	30年	増減数	増減率
大分中央	13	6	7	116.7		1	-1	-100.0	1		1	100.0	13	6	7	116.7	14	6	8	133.3
大分東	2	1	1	100.0									2	1	1	100.0	2	1	1	100.0
大分南	3	2	1	50.0									4	2	2	100.0	4	2	2	100.0
別府	4	1	3	300.0									5	1	4	400.0	5	1	4	400.0
杵築日出		2	-2	-100.0										3	-3	-100.0		3	-3	-100.0
国東	1		1	100.0									1		1	100.0	1		1	100.0
豊後高田																				
宇佐	1		1	100.0									1		1	100.0	1		1	100.0
中津		3	-3	-100.0										5	-5	-100.0		5	-5	-100.0
玖珠		1	-1	-100.0						1	-1	-100.0						1	-1	-100.0
日田	1	2	-1	-50.0		1	-1	-100.0	1		1	100.0		2	-2	-100.0	1	2	-1	-50.0
竹田	1	2	-1	-50.0	1		1	100.0					2	3	-1	-33.3	2	3	-1	-33.3
豊後大野																				
佐伯	3	5	-2	-40.0						1	-1	-100.0	3	8	-5	-62.5	3	9	-6	-66.7
臼杵津久見	2	2			1		1	100.0		1	-1	-100.0	1	1			1	2	-1	-50.0
高速隊		1	-1	-100.0		1	-1	-100.0												
合計	31	28	3	10.7	2	3	-1	-33.3	2	3	-1	-33.3	32	32			34	35	-1	-2.9

## 警察署別安全運転管理者選任事業所の事故発生状況

【第一当事者】

令和1年12月 末

警察署別 区分	件 数				死 者				重 傷				軽 傷				傷 者 計			
	1年	30年	増減数	増減率	1年	30年	増減数	増減率	1年	30年	増減数	増減率	1年	30年	増減数	増減率	1年	30年	増減数	増減率
大分中央	92	108	-16	-14.8	1		1	100.0	8	13	-5	-38.5	93	113	-20	-17.7	101	126	-25	-19.8
大分東	21	25	-4	-16.0		1	-1	-100.0	4	1	3	300.0	20	28	-8	-28.6	24	29	-5	-17.2
大分南	36	47	-11	-23.4					5	4	1	25.0	38	55	-17	-30.9	43	59	-16	-27.1
別府	40	29	11	37.9					2	2			44	29	15	51.7	46	31	15	48.4
杵築日出	3	18	-15	-83.3						2	-2	-100.0	3	23	-20	-87.0	3	25	-22	-88.0
国東	5	7	-2	-28.6									6	8	-2	-25.0	6	8	-2	-25.0
豊後高田	12	12							1	2	-1	-50.0	15	12	3	25.0	16	14	2	14.3
宇佐	11	17	-6	-35.3		2	-2	-100.0		1	-1	-100.0	12	24	-12	-50.0	12	25	-13	-52.0
中津	15	30	-15	-50.0					1	2	-1	-50.0	18	38	-20	-52.6	19	40	-21	-52.5
玖珠	1	6	-5	-83.3		1	-1	-100.0		1	-1	-100.0	1	8	-7	-87.5	1	9	-8	-88.9
日田	10	16	-6	-37.5					1	5	-4	-80.0	11	14	-3	-21.4	12	19	-7	-36.8
竹田	3	10	-7	-70.0		1	-1	-100.0		1	-1	-100.0	11	8	3	37.5	11	9	2	22.2
豊後大野	12	18	-6	-33.3					2	4	-2	-50.0	10	20	-10	-50.0	12	24	-12	-50.0
佐伯	2	4	-2	-50.0					1	2	-1	-50.0	1	3	-2	-66.7	2	5	-3	-60.0
臼杵津久見	25	19	6	31.6		1	-1	-100.0	1	3	-2	-66.7	32	16	16	100.0	33	19	14	73.7
高速隊	4	5	-1	-20.0					4		4	400.0	4	5	-1	-20.0	8	5	3	60.0
合計	292	371	-79	-21.3	1	6	-5	-83.3	30	43	-13	-30.2	319	404	-85	-21.0	349	447	-98	-21.9