

令和4年9月

交通事故情報

大分県警察本部

も く じ

交通事故発生概況	1
各警察署別交通事故発生状況	4
警察署別事故発生状況	5
警察署別・主要事故の構成比	7
警察署・道路形状・事故類型・時間別事故発生状況	8
市町村別事故発生状況（全体）	9
市町村別事故発生状況（安管）	10
路線別警察署別時間別事故発生状況	11
警察署別追突事故発生状況	14
警察署自転車事故発生状況	15
警察署別高齢者事故発生状況	16
警察署別高齢者事故発生状況（1当）	17
警察署別飲酒運転事故発生状況（1、2当）	18
警察署別安管事業所発生状況（1当）	19

凡 例

二輪車事故	原付・自動二輪車の事故
	原付第一種 50CC未満
	原付第二種 50～125CC未満
	軽二輪 125～250CC未満
	小型二輪 250CC以上
原付の事故	原付の事故
こどもの事故	中学生以下の者が関与した事故
若年者事故	16歳～24歳の者が関与した事故
高齢者事故	年齢65歳以上の者が関与した事故
交通弱者	歩行者・自転車乗車の者
第一当事者	過失の大きい方が第一当事者、過失が同程度の場合は被害の軽い方

交通事故発生概況

1 発生状況 (令和4年9月末)

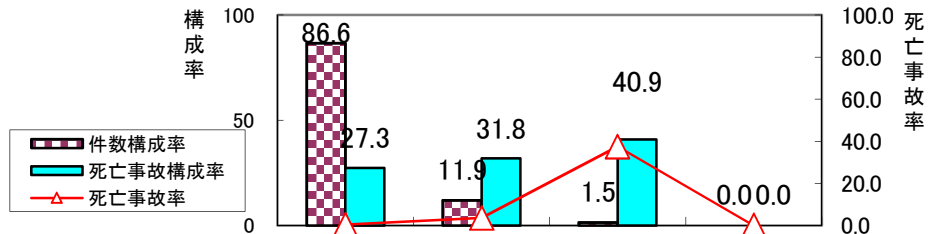
	件数	死者数	負傷者数		
			重傷	軽傷	計
R4	1,610	22	160	1,834	1,994
R3	1,612	24	159	1,765	1,924
増減数	-2	-2	1	69	70
増減率	-0.1	-8.3	0.6	3.9	3.6

2 違反別

	件数		R4	R3
	R4	R3		
安全運転義務	1,219	1,173	1,219	1,173
ハンドル操作	20	12	20	12
ブレーキ操作	110	115	110	115
前方不注意	520	508	520	508
動静不注意	154	163	154	163
安全不確認	386	337	386	337
安全速度	8	15	8	15
安全運転その他	21	23	21	23
徐行・一時不停止	37	44	37	44
交差点安全進行	125	126	125	126
信号無視	68	61	68	61
優先通行妨害	20	24	20	24
歩行者等妨害	84	106	84	106
その他	57	78	57	78

※ 歩行者妨害等は横断歩行者・歩行者通行・横断自転車を含む

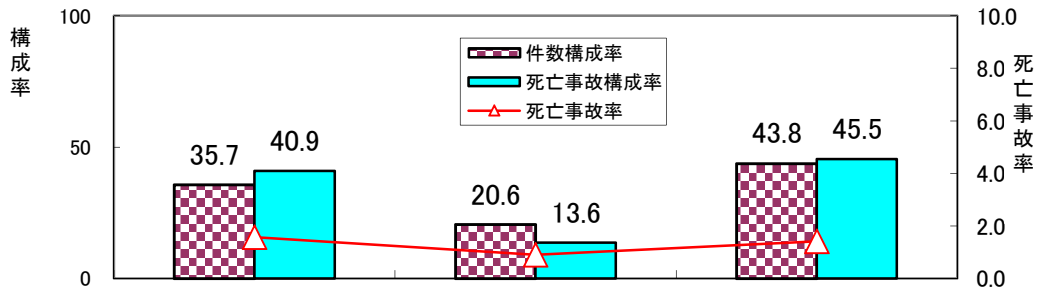
3 類型別



	車両相互	人対車	車両単独	踏切
件数	1,394	192	24	0
死亡事故	6	7	9	0
死亡率	0.4	3.6	37.5	—

※ 死亡率 = 死亡事故件数 ÷ 交通事故件数 × 100

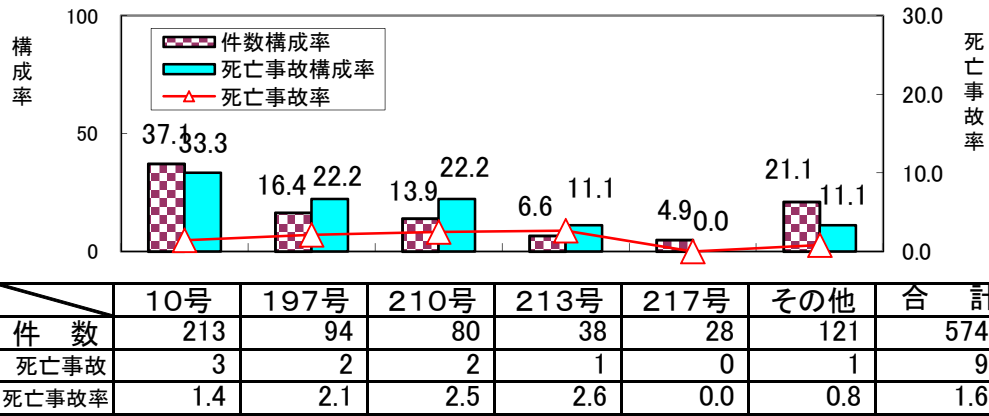
4 路線別



	国道	県道	市町村道その他
件数	574	331	705
死亡事故	9	3	10
死亡率	1.6	0.9	1.4

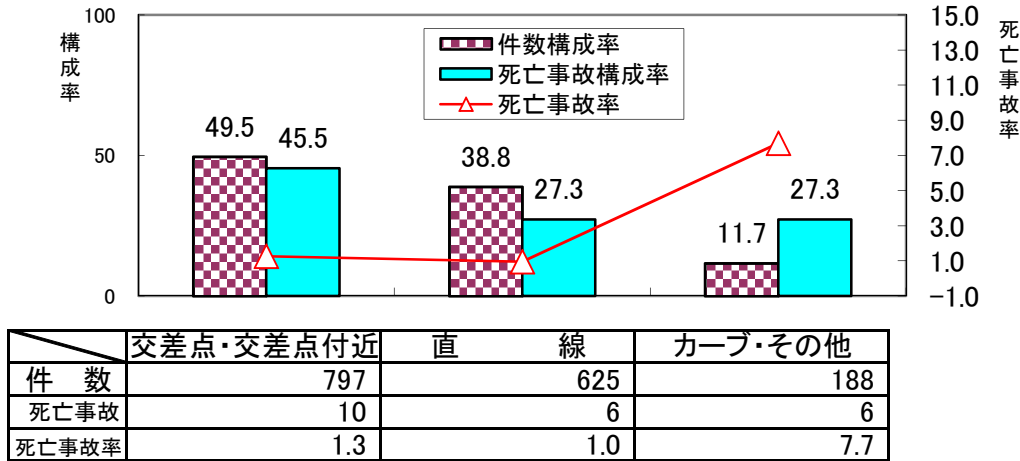
※ 高速・自専道・空港道路は国道に含む

◎ 国道別



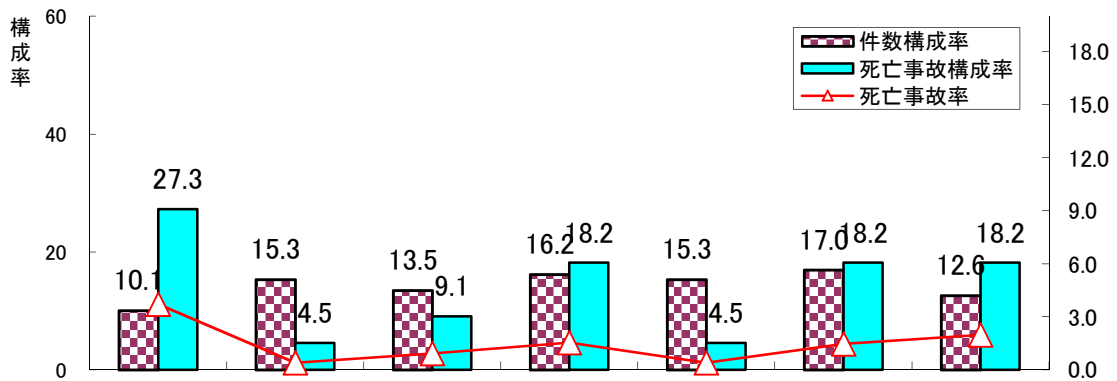
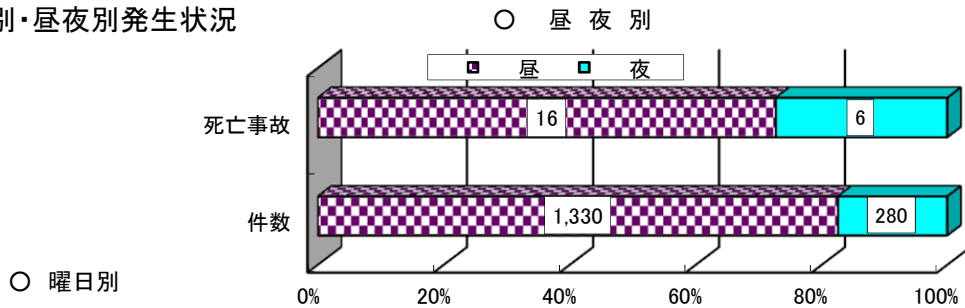
※ 高速・自専道・空港道路は国道に含む

5 道路形状別発生状況



※ トンネル・橋は直線に含む

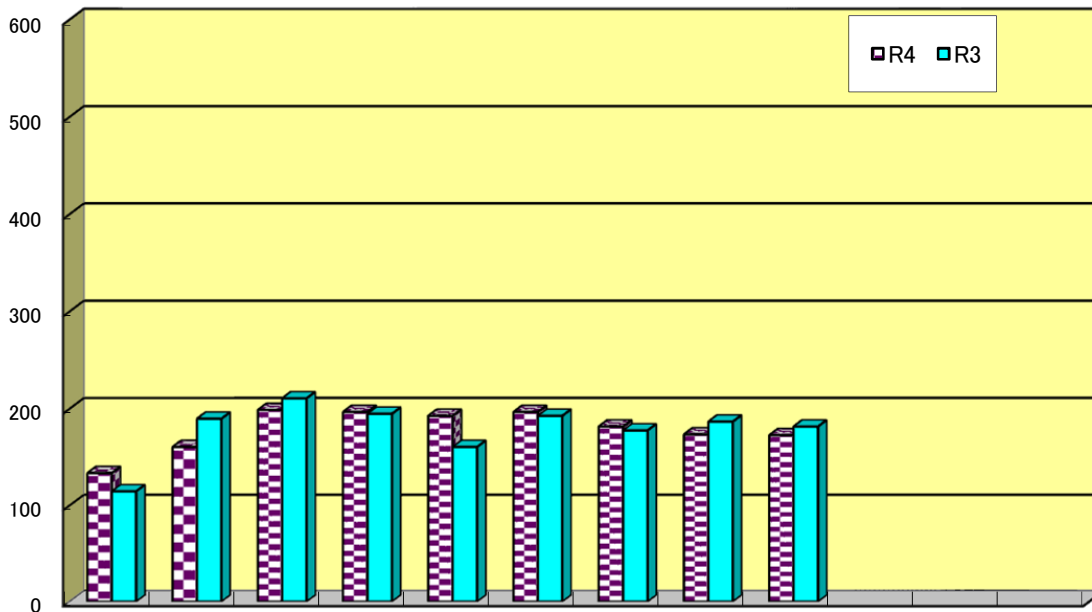
6 曜日別・昼夜別発生状況



		日	月	火	水	木	金	土	合計
件数	昼	128	206	178	216	198	233	171	1,330
	夜	34	41	39	45	49	40	32	280
死亡事故	昼	5	0	1	2	1	3	4	16
	夜	1	1	1	2	0	1	0	6
死亡事故率	昼	3.9	0.0	0.6	0.9	0.5	1.3	2.3	1.2
	夜	2.9	2.4	2.6	4.4	0.0	2.5	0.0	2.1

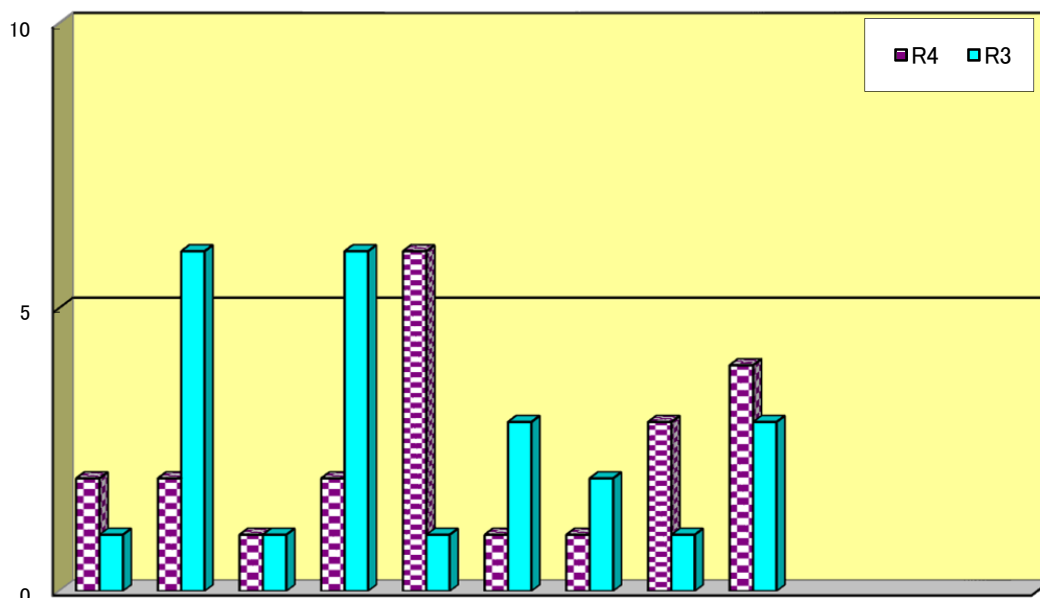
7 月別発生状況

○ 発生件数



	1月	2月	3月	4月	5月	6月	7月	8月	9月	10月	11月	12月	合計
R4	134	161	199	197	193	197	182	174	173				1,610
R3	115	190	211	195	161	193	178	187	182				1,612
増減数	19	-29	-12	2	32	4	4	-13	-9				-2
増減率	16.5	-15.3	-5.7	1.0	19.9	2.1	2.2	-7.0	-4.9				-0.1

○ 死者数



	1月	2月	3月	4月	5月	6月	7月	8月	9月	10月	11月	12月	合計
R4	2	2	1	2	6	1	1	3	4				22
R3	1	6	1	6	1	3	2	1	3				24
増減数	1	-4	0	-4	5	-2	-1	2	1				-2
増減率	100.0	-66.7	0.0	-66.7	500.0	-66.7	-50.0	200.0	33.3				-8.3

警察署別事故発生状況

令和4年9月末

区分 警察署別	件数				死者				重傷				軽傷				傷者計			
	4年	3年	増減数	増減率	4年	3年	増減数	増減率	4年	3年	増減数	増減率	4年	3年	増減数	増減率	4年	3年	増減数	増減率
大分中央	518	522	-4	-0.8	2	3	-1	-33.3	45	44	1	2.3	560	558	2	0.4	605	602	3	0.5
大分東	199	166	33	19.9	3	3			7	9	-2	-22.2	245	192	53	27.6	252	201	51	25.4
大分南	192	190	2	1.1	5	3	2	66.7	16	11	5	45.5	226	212	14	6.6	242	223	19	8.5
別府	168	207	-39	-18.8	2	3	-1	-33.3	26	29	-3	-10.3	190	222	-32	-14.4	216	251	-35	-13.9
杵築日出	62	49	13	26.5	1		1	100.0	7	4	3	75.0	68	60	8	13.3	75	64	11	17.2
国東	13	24	-11	-45.8	1		1	100.0		6	-6	-100.0	18	22	-4	-18.2	18	28	-10	-35.7
豊後高田	25	13	12	92.3	4	1	3	300.0	3	3			24	11	13	118.2	27	14	13	92.9
宇佐	91	85	6	7.1					5	6	-1	-16.7	127	109	18	16.5	132	115	17	14.8
中津	103	97	6	6.2	2		2	200.0	12	6	6	100.0	114	113	1	0.9	126	119	7	5.9
玖珠	20	23	-3	-13.0	1	5	-4	-80.0	3	6	-3	-50.0	26	20	6	30.0	29	26	3	11.5
日田	67	59	8	13.6		2	-2	-100.0	13	14	-1	-7.1	73	49	24	49.0	86	63	23	36.5
竹田	9	18	-9	-50.0					1	2	-1	-50.0	12	19	-7	-36.8	13	21	-8	-38.1
豊後大野	20	30	-10	-33.3		4	-4	-100.0	7	5	2	40.0	20	28	-8	-28.6	27	33	-6	-18.2
佐伯	64	57	7	12.3	1		1	100.0	6	8	-2	-25.0	68	58	10	17.2	74	66	8	12.1
臼杵津久見	45	61	-16	-26.2					6	6			46	78	-32	-41.0	52	84	-32	-38.1
高速隊	14	11	3	27.3					3		3	300.0	17	14	3	21.4	20	14	6	42.9
合計	1610	1612	-2	-0.1	22	24	-2	-8.3	160	159	1	0.6	1834	1765	69	3.9	1994	1924	70	3.6

警察署別事故発生状況

令和4年9月中

区分 警察署別	件数				死者				重傷				軽傷				傷者計			
	4年	3年	増減数	増減率	4年	3年	増減数	増減率	4年	3年	増減数	増減率	4年	3年	増減数	増減率	4年	3年	増減数	増減率
大分中央	58	61	-3	-4.9		1	-1	-100.0	2	6	-4	-66.7	67	64	3	4.7	69	70	-1	-1.4
大分東	15	15			2		2	200.0	1	1			14	17	-3	-17.6	15	18	-3	-16.7
大分南	25	21	4	19.0					5	2	3	150.0	26	22	4	18.2	31	24	7	29.2
別府	13	25	-12	-48.0		1	-1	-100.0	1	2	-1	-50.0	15	28	-13	-46.4	16	30	-14	-46.7
杵築日出	8	6	2	33.3	1		1	100.0	1		1	100.0	7	7			8	7	1	14.3
国東	1	4	-3	-75.0						2	-2	-100.0	1	2	-1	-50.0	1	4	-3	-75.0
豊後高田	1		1	100.0									1		1	100.0	1		1	100.0
宇佐	12	17	-5	-29.4					1	1			14	19	-5	-26.3	15	20	-5	-25.0
中津	13	7	6	85.7					2		2	200.0	14	8	6	75.0	16	8	8	100.0
玖珠	4	2	2	100.0									5	2	3	150.0	5	2	3	150.0
日田	9	7	2	28.6					3	2	1	50.0	8	5	3	60.0	11	7	4	57.1
竹田		1	-1	-100.0										1	-1	-100.0		1	-1	-100.0
豊後大野	2	3	-1	-33.3		1	-1	-100.0					2	2			2	2		
佐伯	7	6	1	16.7	1		1	100.0		1	-1	-100.0	7	5	2	40.0	7	6	1	16.7
臼杵津久見	3	5	-2	-40.0									3	6	-3	-50.0	3	6	-3	-50.0
高速隊	2	2											3	2	1	50.0	3	2	1	50.0
合計	173	182	-9	-4.9	4	3	1	33.3	16	17	-1	-5.9	187	190	-3	-1.6	203	207	-4	-1.9

警察署別・主要事故の構成比表

令和4年9月末

署別	区分 年別	全事故 件数	高齢者事故		若年者事故		2輪車事故		(内)原付事故		女性ドライバー		安管事業所事故		歩行者事故		自転車事故		こどもの事故		高校生事故		飲酒事故	
			件数	構成比	件数	構成比	件数	構成比	件数	構成比	件数	構成比	件数	構成比	件数	構成比	件数	構成比	件数	構成比	件数	構成比	件数	構成比
大分中央	4	518	173	33.4	151	29.2	69	13.3	33	6.4	179	34.6	78	15.1	58	11.2	91	17.6	30	5.8	26	5.0	4	0.8
	3	522	168	32.2	127	24.3	62	11.9	26	5.0	168	32.2	51	9.8	58	11.1	97	18.6	28	5.4	18	3.4	4	0.8
大分東	4	199	59	29.6	63	31.7	14	7.0	9	4.5	85	42.7	26	13.1	19	9.5	30	15.1	25	12.6	15	7.5	5	2.5
	3	166	50	30.1	46	27.7	5	3.0	2	1.2	61	36.7	20	12.0	14	8.4	25	15.1	15	9.0	8	4.8	2	1.2
大分南	4	192	69	35.9	50	26.0	15	7.8	6	3.1	78	40.6	11	5.7	25	13.0	21	10.9	16	8.3	11	5.7	2	1.0
	3	190	88	46.3	46	24.2	24	12.6	15	7.9	69	36.3	27	14.2	22	11.6	20	10.5	13	6.8	10	5.3	3	1.6
別府	4	168	71	42.3	46	27.4	24	14.3	12	7.1	60	35.7	10	6.0	34	20.2	20	11.9	9	5.4	4	2.4	3	1.8
	3	207	90	43.5	47	22.7	41	19.8	29	14.0	63	30.4	19	9.2	28	13.5	26	12.6	13	6.3	4	1.9	2	1.0
杵築日出	4	62	32	51.6	8	12.9	6	9.7	4	6.5	27	43.5	7	11.3	6	9.7	4	6.5	5	8.1	2	3.2		0.0
	3	49	20	40.8	10	20.4	3	6.1	1	2.0	15	30.6	11	22.4	2	4.1	3	6.1	3	6.1		0.0	1	2.0
国東	4	13	10	76.9		0.0	1	7.7		0.0	5	38.5		0.0	2	15.4	2	15.4	3	23.1		0.0		0.0
	3	24	11	45.8	3	12.5		0.0		0.0	9	37.5	1	4.2	2	8.3	2	8.3	2	8.3		0.0		0.0
豊後高田	4	25	15	60.0	4	16.0	1	4.0	1	4.0	9	36.0	4	16.0	2	8.0	2	8.0	3	12.0		0.0	1	4.0
	3	13	10	76.9	2	15.4	2	15.4		0.0	3	23.1	3	23.1	3	23.1		0.0		0.0		0.0		0.0
宇佐	4	91	47	51.6	15	16.5	11	12.1	4	4.4	31	34.1	2	2.2	6	6.6	8	8.8	11	12.1	4	4.4	1	1.1
	3	85	41	48.2	18	21.2	7	8.2	2	2.4	29	34.1	3	3.5	4	4.7	6	7.1	10	11.8	2	2.4	2	2.4
中津	4	103	44	42.7	24	23.3	6	5.8	2	1.9	38	36.9	8	7.8	13	12.6	12	11.7	6	5.8	6	5.8	1	1.0
	3	97	35	36.1	28	28.9	5	5.2	4	4.1	40	41.2	6	6.2	5	5.2	9	9.3	6	6.2	5	5.2		0.0
玖珠	4	20	11	55.0	3	15.0	3	15.0		0.0	8	40.0	1	5.0	3	15.0		0.0	3	15.0	1	5.0		0.0
	3	23	9	39.1	8	34.8	5	21.7		0.0	7	30.4		0.0	1	4.3	1	4.3	2	8.7		0.0	1	4.3
日田	4	67	31	46.3	18	26.9	7	10.4	3	4.5	25	37.3	7	10.4	10	14.9	5	7.5	3	4.5	5	7.5		0.0
	3	59	32	54.2	8	13.6	6	10.2	1	1.7	24	40.7	4	6.8	12	20.3	6	10.2	5	8.5		0.0		0.0
竹田	4	9	3	33.3	2	22.2		0.0		0.0	2	22.2		0.0	2	22.2		0.0	1	11.1	1	11.1		0.0
	3	18	11	61.1	5	27.8	3	16.7	1	5.6	5	27.8		0.0	2	11.1		0.0		0.0		0.0	1	5.6
豊後大野	4	20	13	65.0	4	20.0	1	5.0		0.0	7	35.0	4	20.0	4	20.0	1	5.0	1	5.0		0.0		0.0
	3	30	17	56.7	4	13.3	4	13.3	1	3.3	11	36.7	3	10.0	3	10.0	3	10.0	1	3.3		0.0		0.0
佐伯	4	64	37	57.8	14	21.9	8	12.5	5	7.8	21	32.8	10	15.6	6	9.4	8	12.5	2	3.1	2	3.1	1	1.6
	3	57	32	56.1	11	19.3	5	8.8	3	5.3	22	38.6	1	1.8	3	5.3	6	10.5	3	5.3		0.0		0.0
臼杵津久見	4	45	21	46.7	14	31.1	3	6.7	3	6.7	12	26.7	7	15.6	4	8.9	8	17.8	5	11.1	2	4.4		0.0
	3	61	40	65.6	10	16.4	4	6.6	3	4.9	20	32.8	12	19.7	5	8.2	4	6.6	3	4.9	2	3.3	2	3.3
高速隊	4	14	2	14.3	5	35.7	1	7.1		0.0	3	21.4		0.0	1	7.1		0.0	1	7.1		0.0		0.0
	3	11	2	18.2	6	54.5	1	9.1		0.0	3	27.3	3	27.3		0.0		0.0		0.0		0.0		0.0
合計	4	1610	638	39.6	421	26.1	170	10.6	82	5.1	590	36.6	175	10.9	195	12.1	212	13.2	124	7.7	79	4.9	18	1.1
	3	1612	656	40.7	379	23.5	177	11.0	88	5.5	549	34.1	164	10.2	164	10.2	208	12.9	104	6.5	49	3.0	18	1.1

注)女性ドライバー、安管事業所は第1当。その他は関連件数。

警察署・道路形状・事故類型・時間別事故発生状況

令和 4年 9月 末

警察署	件数	死者	傷者	道 路 形 状					事 故 類 型														時 間										
				内 重 傷	交 差 点 内	交 差 点 付 近	直 線	カ ー プ 他	人 対 車			車 対 車						車 単 独					列 車	7 ~ 10	10 ~ 13	13 ~ 16	16 ~ 19	19 ~ 22	22 ~ 1	1 ~ 7			
									人 横 断 中	そ の 他	小 計	正 面 突	追 突	出 会 頭	追 越 等	左 折 時	右 折 時	そ の 他	小 計	工 作 物	追 突 等	駐 車 両 車									転 落	転 倒	そ の 他
大分中央	518	2	605	45	198	97	182	41	30	28	58	7	216	123	4	25	38	44	457	1	1	1		3		109	88	80	124	65	16	36	
大分東	199	3	252	7	65	25	91	18	9	9	18	9	87	44	1	7	12	21	181							48	35	30	52	11	9	14	
大分南	192	5	242	16	57	15	96	24	18	7	25	4	83	32	2	9	17	16	163	2		2		4		48	45	38	40	11	3	7	
別府	168	2	216	26	68	23	52	25	18	16	34	3	51	34	1	5	20	18	132	1	1			2		38	32	33	39	14	6	6	
杵築日出	62	1	75	7	22	3	28	9	5	1	6	5	28	11	1		5	5	55	1				1		15	12	15	16	2	1	1	
国東	13	1	18		8	1	1	3		2	2			7		2	1		10	1				1		3	3	4	2		1		
豊後高田	25	4	27	3	9	10	3	3		1	1	1	11	10					22	2				2		5	5	6	7			2	
宇佐	91		132	5	20	12	46	13	3	3	6	4	38	20		2	5	13	82	1			2	3		24	21	12	28	3	3		
中津	103	2	126	12	34	23	34	12	7	6	13	5	41	29	1	1	4	8	89					1	1		19	17	19	31	8	1	8
玖珠	20	1	29	3	2	2	10	6	1	2	3		8	1		1	2	4	16					1	1		3	7	4	5	1		
日田	67		86	13	20	12	23	12	4	6	10	4	25	16			5	6	56	1				1		14	14	10	19	7	1	2	
竹田	9		13	1	1	3	3	2	1	1	2	1	4					1	6	1				1		1	5	2			1		
豊後大野	20		27	7	6	2	8	4	1	3	4	3	7	3			1	2	16							4	8	3	4			1	
佐伯	64	1	74	6	20	15	20	9	2	4	6	2	25	16	1	2	2	8	56	1		1		2		11	16	12	17	2	1	5	
臼杵津久見	45		52	6	13	9	18	5	2	2	4	5	23	7	1		1	4	41							13	15	6	6	2		3	
高速隊	14		20	3		2	10	2					9					3	12	1	1			2		4	2	2	2			4	
県計	1610	22	1994	160	543	254	625	188	101	91	192	53	656	353	12	54	113	153	1394	13	3	4	4	24	0	359	325	276	392	126	43	89	

市町村別事故発生状況

令和4年9月末

警察署	市町村	件数				死者				重傷				軽傷				傷者計			
		4年	3年	増減数	増減率	4年	3年	増減数	増減率	4年	3年	増減数	増減率	4年	3年	増減数	増減率	4年	3年	増減数	増減率
大分中央	大分市	518	522	-4	-0.8	2	3	-1	-33.3	45	44	1	2.3	560	558	2	0.4	605	602	3	0.5
大分東	大分市	199	166	33	19.9	3	3			7	9	-2	-22.2	245	192	53	27.6	252	201	51	25.4
大分南	大分市	147	160	-13	-8.1		2	-2	-100.0	11	10	1	10.0	175	174	1	0.6	186	184	2	1.1
	由布市	45	30	15	50.0	5	1	4	400.0	5	1	4	400.0	51	38	13	34.2	56	39	17	43.6
	計	192	190	2	1.1	5	3	2	66.7	16	11	5	45.5	226	212	14	6.6	242	223	19	8.5
別府	別府市	168	207	-39	-18.8	2	3	-1	-33.3	26	29	-3	-10.3	190	222	-32	-14.4	216	251	-35	-13.9
杵築日出	日出町	41	33	8	24.2	1		1	100.0	1	2	-1	-50.0	49	39	10	25.6	50	41	9	22.0
	杵築市	21	16	5	31.3					6	2	4	200.0	19	21	-2	-9.5	25	23	2	8.7
	計	62	49	13	26.5	1		1	100.0	7	4	3	75.0	68	60	8	13.3	75	64	11	17.2
国東	国東市	13	24	-11	-45.8	1		1	100.0		6	-6	-100.0	18	22	-4	-18.2	18	28	-10	-35.7
	姫島村																				
	計	13	24	-11	-45.8	1		1	100.0		6	-6	-100.0	18	22	-4	-18.2	18	28	-10	-35.7
豊後高田	豊後高田市	25	13	12	92.3	4	1	3	300.0	3	3			24	11	13	118.2	27	14	13	92.9
宇佐	宇佐市	91	85	6	7.1					5	6	-1	-16.7	127	109	18	16.5	132	115	17	14.8
中津	中津市	103	97	6	6.2	2		2	200.0	12	6	6	100.0	114	113	1	0.9	126	119	7	5.9
玖珠	九重町	4	10	-6	-60.0	1	2	-1	-50.0		6	-6	-100.0	4	8	-4	-50.0	4	14	-10	-71.4
	玖珠町	16	13	3	23.1		3	-3	-100.0	3		3	300.0	22	12	10	83.3	25	12	13	108.3
	計	20	23	-3	-13.0	1	5	-4	-80.0	3	6	-3	-50.0	26	20	6	30.0	29	26	3	11.5
日田	日田市	67	59	8	13.6		2	-2	-100.0	13	14	-1	-7.1	73	49	24	49.0	86	63	23	36.5
竹田	竹田市	9	18	-9	-50.0					1	2	-1	-50.0	12	19	-7	-36.8	13	21	-8	-38.1
豊後大野	豊後大野市	20	30	-10	-33.3		4	-4	-100.0	7	5	2	40.0	20	28	-8	-28.6	27	33	-6	-18.2
佐伯	佐伯市	64	57	7	12.3	1		1	100.0	6	8	-2	-25.0	68	58	10	17.2	74	66	8	12.1
臼杵津久見	津久見市	10	11	-1	-9.1					1	1			11	14	-3	-21.4	12	15	-3	-20.0
	臼杵市	35	50	-15	-30.0					5	5			35	64	-29	-45.3	40	69	-29	-42.0
	計	45	61	-16	-26.2					6	6			46	78	-32	-41.0	52	84	-32	-38.1
小計		1596	1601	-5	-0.3	22	24	-2	-8.3	157	159	-2	-1.3	1817	1751	66	3.8	1974	1910	64	3.4
高速隊		14	11	3	27.3					3		3	300.0	17	14	3	21.4	20	14	6	42.9
合計		1610	1612	-2	-0.1	22	24	-2	-8.3	160	159	1	0.6	1834	1765	69	3.9	1994	1924	70	3.6

市町村別安全運転管理者選任事業所の事故発生状況

【第一当事者】

令和4年9月末

警察署	市町村	件数				死者				重傷				軽傷				傷者計			
		4年	3年	増減数	増減率	4年	3年	増減数	増減率	4年	3年	増減数	増減率	4年	3年	増減数	増減率	4年	3年	増減数	増減率
大分中央	大分市	78	51	27	52.9					4	6	-2	-33.3	80	55	25	45.5	84	61	23	37.7
大分東	大分市	26	20	6	30.0	1		1	100.0		1	-1	-100.0	29	25	4	16.0	29	26	3	11.5
大分南	大分市	7	23	-16	-69.6									7	29	-22	-75.9	7	29	-22	-75.9
	由布市	4	4			1		1	100.0	1		1	100.0	5	4	1	25.0	6	4	2	50.0
	計	11	27	-16	-59.3	1		1	100.0	1		1	100.0	12	33	-21	-63.6	13	33	-20	-60.6
別府	別府市	10	19	-9	-47.4	1	1			1	1			11	19	-8	-42.1	12	20	-8	-40.0
杵築日出	日出町	7	8	-1	-12.5					1		1	100.0	8	11	-3	-27.3	9	11	-2	-18.2
	杵築市		3	-3	-100.0										4	-4	-100.0		4	-4	-100.0
	計	7	11	-4	-36.4					1		1	100.0	8	15	-7	-46.7	9	15	-6	-40.0
国東	国東市		1	-1	-100.0										1	-1	-100.0		1	-1	-100.0
	姫島村																				
	計		1	-1	-100.0										1	-1	-100.0		1	-1	-100.0
豊後高田	豊後高田市	4	3	1	33.3					1		1	100.0	5	3	2	66.7	6	3	3	100.0
宇佐	宇佐市	2	3	-1	-33.3									3	5	-2	-40.0	3	5	-2	-40.0
中津	中津市	8	6	2	33.3						2	-2	-100.0	8	6	2	33.3	8	8		
玖珠	九重町																				
	玖珠町	1		1	100.0					1		1	100.0							1	100.0
	計	1		1	100.0					1		1	100.0						1	100.0	
日田	日田市	7	4	3	75.0					1		1	100.0	8	4	4	100.0	9	4	5	125.0
竹田	竹田市																				
豊後大野	豊後大野市	4	3	1	33.3					1		1	100.0	3	4	-1	-25.0	4	4		
佐伯	佐伯市	10	1	9	900.0	1		1	100.0					9	1	8	800.0	9	1	8	800.0
臼杵津久見	津久見市	1	3	-2	-66.7									2	4	-2	-50.0	2	4	-2	-50.0
	臼杵市	6	9	-3	-33.3					2	1	1	100.0	5	11	-6	-54.5	7	12	-5	-41.7
	計	7	12	-5	-41.7					2	1	1	100.0	7	15	-8	-53.3	9	16	-7	-43.8
小計		175	161	14	8.7	4	1	3	300.0	13	11	2	18.2	183	186	-3	-1.6	196	197	-1	-0.5
高速隊			3	-3	-100.0										4	-4	-100.0		4	-4	-100.0
合計		175	164	11	6.7	4	1	3	300.0	13	11	2	18.2	183	190	-7	-3.7	196	201	-5	-2.5

路線別警察署別時間別事故発生状況

令和4年 9月 末

路線	警察署	時																						合計			
		0~1	1~2	2~3	3~4	4~5	5~6	6~7	7~8	8~9	9~10	10~11	11~12	12~13	13~14	14~15	15~16	16~17	17~18	18~19	19~20	20~21	21~22		22~23	23~24	
10号	中津							1		1															1		3
	宇佐								1	3	3	1	1	3	4	2	1	2	6	2				1	2		32
	杵築日出				1				1	1	2			2	2	3	4	5	2	1		1		1			25
	別府	1						1	6	1	3	1	1	2	1	5	5	2	3	4	1	1	1	1		2	41
	大分中央	1					1	2	4	5	1	5	4	2	5	3	3	6	2	4	5	3	2	2	2	2	62
	大分南		1	1					5	4	2	4	2	4	1	2	2	3	1	3	2	1					38
	豊後大野																										
	臼杵津久見						1			2		1			2					1							7
	佐伯								1	1				1			1	1									5
	小計	2	1	1	1		2	4	20	16	12	11	8	12	15	14	15	18	18	15	9	5	4	6	4	213	
57号	豊後大野										1				1												2
	竹田	1										1			2											4	
	小計	1									1	1		2	1											6	
197号	大分中央			1			2		1	5	4	2	2	3	2	1		3	6	1	5	1	3		2	44	
	大分東	1					1	1	6	3	3	3	3	2	1	4	3	7	2	4	2			4		50	
	小計	1		1			3	1	7	8	7	5	5	5	3	5	3	10	8	5	7	1	3	4	2	94	
210号	大分中央		1						4	2	4	1	2	2	2		3	1	1		4	1		1	1	30	
	大分南								3	3	3	2	1	4	3	2	5	1	2	3			1			33	
	玖珠									2			1	3	1			2		1						11	
	日田											2	1			1		1	1							6	
	小計		1						9	5	7	6	7	7	6	3	8	5	4	4	4	1	1	1	1	80	
211号	日田																	1								1	
212号	中津								1	1			1	1		1	1	1			1	1				9	
	日田								1	1			1	2		1	1	2		2	1	1				13	
	小計								2	2			2	3		2	2	3		2	2	2				22	
213号	杵築日出								2		1	1	1	1	1		1			2						10	
	国東								1		1			1											1	4	
	豊後高田								1		1			1		1		1	1							6	
	宇佐																			2						2	
	中津				1				1				2			1	1	3	4	1	1	1				16	
	小計				1				5		3	1	3	3	1	2	2	4	7	3	1	1			1	38	
217号	大分東																										
	臼杵津久見							1	1		2	1		1		1			1			1				9	
	佐伯							1			4	1	2	1	1		3		4	1			1			19	
	小計							2	1		6	2	2	2	1	1	3		5	1		1	1			28	
326号	豊後大野											1		1												2	
	佐伯																										
	小計																										
386号	日田						1	2						2	1			2	3	1	2	1	1		1	2	
387号	宇佐									1					1				1	1						4	
	玖珠																										
	日田							1																		1	
	小計							1		1					1				1	1						5	
388号	佐伯										2	1				1		2								6	

路線別警察署別時間別事故発生状況

令和4年 9月 末

路線	警察署	時																				合計							
		0~1	1~2	2~3	3~4	4~5	5~6	6~7	7~8	8~9	9~10	10~11	11~12	12~13	13~14	14~15	15~16	16~17	17~18	18~19	19~20		20~21	21~22	22~23	23~24			
442号	大分中央							1	1		1		1				1						1					6	
	大分南								2	1	1				3	1		2	1	2	1							14	
	豊後大野										1																	1	
	竹田																												
	日田																												
	小計							1	3	1	3		1		3	1	1	2	1	2	1		1				21		
496号	中津								1																			1	
	日田																												
	小計								1																			1	
500号	別府								2	1	1	1			1			2		1		1						10	
	杵築日出																												
	宇佐										1										1							2	
	中津																												
	小計								2	1	2	1			1			2	1	1			1					12	
502号	臼杵津久見					1			2		1	1			1			1	1									8	
	豊後大野							1	1				1		1					1								5	
	竹田																												
	小計					1	1	3			1	1	1		2			1	2									13	
主要地方道	大分中央	1							3	5	3	2		2	4	2	6	1	3	3		1	3					39	
	大分東					1	1	1	1	1	1			1	2	1		2	2							1		15	
	大分南								1				2			1									1			5	
	別府				1						1				2			1								1		5	
	杵築日出																												
	国東												1		1													2	
	豊後高田											1			1		2		3	2								9	
	宇佐										1		1						2		1							5	
	中津				1			2		2					1			3	3	2								14	
	玖珠															1									1			2	
	日田								1							1	1											3	
	竹田																	2										2	
	豊後大野											1			1	1												1	
	佐伯									1				1	1		1	1		1			1			1		8	
	臼杵津久見									1			1	1														3	
		小計	1		1	1		3	1	10	6	7	5	6	6	11	6	12	8	12	8		2	4	2	1			113
	一般地方道	大分中央					2	1	6	2	2	6	7	2	4	5	3	5	9	9	4	2	1	1					71
大分東		1	1				1	6	3	4	3	6				3	4	2	1	1	3							39	
大分南			1					2	2	6	3	2	2	1	1	3		4	2	3					1			33	
別府						1		1	3	1		1	3	2	1		2	3	2	3			2					25	
杵築日出									1	1			1				1											4	
国東											1	1					1											3	
豊後高田										1																		1	
宇佐									1	1	2	1	1	1	2			3								1		13	
中津									2	1	1	1		1	1		1		1	1	2							12	
玖珠																													
日田									1	2						1		1			1							6	
竹田																													
豊後大野																					1							1	
佐伯												1			1			1										3	
臼杵津久見								2			1	2	1			1											7		
	小計	1	2			1	3	3	22	20	14	16	20	10	11	9	12	18	18	17	10	5	3	3				218	

路線別警察署別時間別事故発生状況

令和4年 9月 末

路線	時 間 警察	令和4年 9月 末																								合計	
		0~1	1~2	2~3	3~4	4~5	5~6	6~7	7~8	8~9	9~10	10~11	11~12	12~13	13~14	14~15	15~16	16~17	17~18	18~19	19~20	20~21	21~22	22~23	23~24		
市 町 村 道 ・ 広 場 等	大分中央		2	1	2	2	6	12	20	23	13	17	13	15	10	10	16	19	28	23	14	5	10	4	1	266	
	大分東	1				1		7	11	5	4	4	4	8	5	2	9	10	10	8	5					1	95
	大分南						1	1	7	2	3	5	10	6	6	6	2	5	2	6	2	2	2	1			69
	別府	1		2				1	9	4	5	4	9	8	4	3	10	5	10	5	5			1	1		87
	杵築日出								1	3	2	3	1	4	2	1	2	2		1	1						23
	国東														2				1		1						4
	豊後高田			2						1	1			1	2	1		1									9
	宇佐								3	1	6	2	7	3		1	1	2	4	1		1	1				33
	中津						2	1	4	3	1	3	5	3	3	6	3	3	7	2		2					48
	玖珠									1			1	1		2			2								7
	日田							1	2	1	2	1	2	3	1		1	3	1	1	1	1					20
	竹田										1		2														3
	豊後大野											3	1	1				2									7
	佐伯						1	2	1		1	3	1	2		2	1	6	2	1							23
	臼杵津久見											4		2							2	1	1				11
小計	2	2	5	2	3	10	25	59	44	38	50	57	57	36	32	46	60	64	51	29	11	1	13	6	3	705	
高速道路		2	1						2		1		1	2												10	
自専道					1				1					1												3	
空港道路																	1			1						2	
合計	8	8	9	5	5	22	39	149	104	105	100	114	111	96	76	104	137	144	112	65	31	31	22	13		1610	
前年件数	4	2	3	3	6	16	40	145	113	99	104	114	95	89	126	100	115	165	108	68	30	31	21	15		1612	

警察署別 追 突 事故発生状況

令和4年9月末

区分 警察署別	件 数				死 者				重 傷				軽 傷				傷 者 計			
	4年	3年	増減数	増減率	4年	3年	増減数	増減率	4年	3年	増減数	増減率	4年	3年	増減数	増減率	4年	3年	増減数	増減率
大分中央	216	202	14	6.9					2	1	1	100.0	266	252	14	5.6	268	253	15	5.9
大分東	87	76	11	14.5									125	93	32	34.4	125	93	32	34.4
大分南	83	82	1	1.2						1	-1	-100.0	117	109	8	7.3	117	110	7	6.4
別府	51	73	-22	-30.1					1	1			79	102	-23	-22.5	80	103	-23	-22.3
杵築日出	28	26	2	7.7					1		1	100.0	37	34	3	8.8	38	34	4	11.8
国東		13	-13	-100.0										16	-16	-100.0		16	-16	-100.0
豊後高田	11	4	7	175.0					1	1			15	5	10	200.0	16	6	10	166.7
宇佐	38	37	1	2.7									60	56	4	7.1	60	56	4	7.1
中津	41	41											52	54	-2	-3.7	52	54	-2	-3.7
玖珠	8	12	-4	-33.3									12	15	-3	-20.0	12	15	-3	-20.0
日田	25	22	3	13.6					1		1	100.0	33	24	9	37.5	34	24	10	41.7
竹田	4	11	-7	-63.6					1	1			6	12	-6	-50.0	7	13	-6	-46.2
豊後大野	7	7											11	8	3	37.5	11	8	3	37.5
佐伯	25	23	2	8.7					1	2	-1	-50.0	29	28	1	3.6	30	30		
臼杵津久見	23	34	-11	-32.4					1	1			26	50	-24	-48.0	27	51	-24	-47.1
高速隊	9	7	2	28.6									13	8	5	62.5	13	8	5	62.5
合 計	656	670	-14	-2.1					9	8	1	12.5	881	866	15	1.7	890	874	16	1.8

警察署別 自 転 車 事故発生状況

令和 4年 9月 末

区分 警察署別	件 数				死 者				重 傷				軽 傷				傷 者 計			
	4年	3年	増減数	増減率	4年	3年	増減数	増減率	4年	3年	増減数	増減率	4年	3年	増減数	増減率	4年	3年	増減数	増減率
大 分 中 央	91	97	-6	-6.2					15	9	6	66.7	77	88	-11	-12.5	92	97	-5	-5.2
大 分 東	30	25	5	20.0		1	-1	-100.0	2		2	200.0	29	23	6	26.1	31	23	8	34.8
大 分 南	21	20	1	5.0					3	2	1	50.0	18	18			21	20	1	5.0
別 府	20	26	-6	-23.1		1	-1	-100.0	4	6	-2	-33.3	16	19	-3	-15.8	20	25	-5	-20.0
杵 築 日 出	4	3	1	33.3						1	-1	-100.0	4	2	2	100.0	4	3	1	33.3
国 東	2	2								2	-2	-100.0	2		2	200.0	2	2		
豊 後 高 田	2		2	200.0					1		1	100.0	1		1	100.0	2		2	200.0
宇 佐	8	6	2	33.3									9	6	3	50.0	9	6	3	50.0
中 津	12	9	3	33.3					2	1	1	100.0	10	8	2	25.0	12	9	3	33.3
玖 珠		1	-1	-100.0										1	-1	-100.0		1	-1	-100.0
日 田	5	6	-1	-16.7						3	-3	-100.0	4	3	1	33.3	4	6	-2	-33.3
竹 田																				
豊 後 大 野	1	3	-2	-66.7		1	-1	-100.0					1	2	-1	-50.0	1	2	-1	-50.0
佐 伯	8	6	2	33.3					1	5	-4	-80.0	7	2	5	250.0	8	7	1	14.3
臼 杵 津 久 見	8	4	4	100.0					1		1	100.0	7	4	3	75.0	8	4	4	100.0
高 速 隊																				
合 計	212	208	4	1.9		3	-3	-100.0	29	29			185	176	9	5.1	214	205	9	4.4

警察署別 高 齢 者 事 故 発 生 状 況

高齢者は65才以上

令和4年9月 末

区分 警察署別	件 数				死 者				重 傷				軽 傷				傷 者 計			
	4年	3年	増減数	増減率	4年	3年	増減数	増減率	4年	3年	増減数	増減率	4年	3年	増減数	増減率	4年	3年	増減数	増減率
大 分 中 央	173	168	5	3.0	1	1			20	16	4	25.0	68	70	-2	-2.9	88	86	2	2.3
大 分 東	59	50	9	18.0	3	2	1	50.0		1	-1	-100.0	19	19			19	20	-1	-5.0
大 分 南	69	88	-19	-21.6	2	1	1	100.0	4	6	-2	-33.3	26	39	-13	-33.3	30	45	-15	-33.3
別 府	71	90	-19	-21.1	1	1			11	12	-1	-8.3	26	48	-22	-45.8	37	60	-23	-38.3
杵 築 日 出	32	20	12	60.0	1		1	100.0	1	3	-2	-66.7	14	13	1	7.7	15	16	-1	-6.3
国 東	10	11	-1	-9.1	1		1	100.0		4	-4	-100.0	5	3	2	66.7	5	7	-2	-28.6
豊 後 高 田	15	10	5	50.0	2	1	1	100.0	2	2			9		9	900.0	11	2	9	450.0
宇 佐	47	41	6	14.6					3	4	-1	-25.0	29	23	6	26.1	32	27	5	18.5
中 津	44	35	9	25.7	1		1	100.0	8	5	3	60.0	14	25	-11	-44.0	22	30	-8	-26.7
玖 珠	11	9	2	22.2	1	2	-1	-50.0	1		1	100.0	4	4			5	4	1	25.0
日 田	31	32	-1	-3.1		2	-2	-100.0	5	8	-3	-37.5	22	7	15	214.3	27	15	12	80.0
竹 田	3	11	-8	-72.7						2	-2	-100.0	1	2	-1	-50.0	1	4	-3	-75.0
豊 後 大 野	13	17	-4	-23.5		3	-3	-100.0	5	2	3	150.0	5	8	-3	-37.5	10	10		
佐 伯	37	32	5	15.6	1		1	100.0	5	3	2	66.7	21	18	3	16.7	26	21	5	23.8
臼 杵 津 久 見	21	40	-19	-47.5					2	4	-2	-50.0	8	25	-17	-68.0	10	29	-19	-65.5
高 速 隊	2	2							1		1	100.0		1	-1	-100.0	1	1		
合 計	638	656	-18	-2.7	14	13	1	7.7	68	72	-4	-5.6	271	305	-34	-11.1	339	377	-38	-10.1

警察署別 高齢者(第1当) 事故発生状況

高齢者は65才以上

【高齢者第1当自身の死傷程度】

令和4年9月 末

区分 警察署別	件 数				死 者				重 傷				軽 傷				傷 者 計			
	4年	3年	増減数	増減率	4年	3年	増減数	増減率	4年	3年	増減数	増減率	4年	3年	増減数	増減率	4年	3年	増減数	増減率
大 分 中 央	111	103	8	7.8						1	-1	-100.0	2	1	1	100.0	2	2		
大 分 東	46	32	14	43.8	1		1	100.0						1	-1	-100.0		1	-1	-100.0
大 分 南	54	60	-6	-10.0	1	1			1	1				2	-2	-100.0	1	3	-2	-66.7
別 府	41	59	-18	-30.5						1	-1	-100.0		4	-4	-100.0		5	-5	-100.0
杵 築 日 出	21	18	3	16.7	1		1	100.0						1	-1	-100.0		1	-1	-100.0
国 東	8	9	-1	-11.1						1	-1	-100.0	1		1	100.0	1	1		
豊 後 高 田	9	10	-1	-10.0																
宇 佐	31	26	5	19.2					1	1			2	1	1	100.0	3	2	1	50.0
中 津	33	20	13	65.0					1		1	100.0	1	2	-1	-50.0	2	2		
玖 珠	8	6	2	33.3	1	2	-1	-50.0												
日 田	17	21	-4	-19.0		1	-1	-100.0		1	-1	-100.0	1		1	100.0	1	1		
竹 田	2	8	-6	-75.0																
豊 後 大 野	10	11	-1	-9.1		2	-2	-100.0		1	-1	-100.0	1		1	100.0	1	1		
佐 伯	24	23	1	4.3						1	-1	-100.0	2	1	1	100.0	2	2		
臼 杵 津 久 見	13	27	-14	-51.9																
高 速 隊	1	1																		
合 計	429	434	-5	-1.2	4	6	-2	-33.3	3	8	-5	-62.5	10	13	-3	-23.1	13	21	-8	-38.1

警察署別 飲酒運転 事故発生状況

【1当・2当飲酒あり】

令和4年9月末

警察署別 区分	件 数				死 者				重 傷				軽 傷				傷 者 計			
	4年	3年	増減数	増減率	4年	3年	増減数	増減率	4年	3年	増減数	増減率	4年	3年	増減数	増減率	4年	3年	増減数	増減率
大分中央	4	4			1		1	100.0					3	6	-3	-50.0	3	6	-3	-50.0
大分東	5	2	3	150.0					1	2	-1	-50.0	5	2	3	150.0	6	4	2	50.0
大分南	2	3	-1	-33.3	2	1	1	100.0						2	-2	-100.0		2	-2	-100.0
別府	3	2	1	50.0						2	-2	-100.0	5	1	4	400.0	5	3	2	66.7
杵築日出		1	-1	-100.0										2	-2	-100.0		2	-2	-100.0
国東																				
豊後高田	1		1	100.0	1		1	100.0												
宇佐	1	2	-1	-50.0									3	2	1	50.0	3	2	1	50.0
中津	1		1	100.0									1		1	100.0	1		1	100.0
玖珠		1	-1	-100.0		1	-1	-100.0												
日田																				
竹田		1	-1	-100.0						1	-1	-100.0						1	-1	-100.0
豊後大野																				
佐伯	1		1	100.0									1		1	100.0	1		1	100.0
臼杵津久見		2	-2	-100.0										2	-2	-100.0		2	-2	-100.0
高速隊																				
合 計	18	18			4	2	2	100.0	1	5	-4	-80.0	18	17	1	5.9	19	22	-3	-13.6

警察署別安全運転管理者選任事業所の事故発生状況

【第一当事者】

令和4年9月末

区分 警察署別	件 数				死 者				重 傷				軽 傷				傷 者 計			
	4年	3年	増減数	増減率	4年	3年	増減数	増減率	4年	3年	増減数	増減率	4年	3年	増減数	増減率	4年	3年	増減数	増減率
大分中央	78	51	27	52.9					4	6	-2	-33.3	80	55	25	45.5	84	61	23	37.7
大分東	26	20	6	30.0	1		1	100.0		1	-1	-100.0	29	25	4	16.0	29	26	3	11.5
大分南	11	27	-16	-59.3	1		1	100.0	1		1	100.0	12	33	-21	-63.6	13	33	-20	-60.6
別府	10	19	-9	-47.4	1	1			1	1			11	19	-8	-42.1	12	20	-8	-40.0
杵築日出	7	11	-4	-36.4					1		1	100.0	8	15	-7	-46.7	9	15	-6	-40.0
国東		1	-1	-100.0										1	-1	-100.0		1	-1	-100.0
豊後高田	4	3	1	33.3					1		1	100.0	5	3	2	66.7	6	3	3	100.0
宇佐	2	3	-1	-33.3									3	5	-2	-40.0	3	5	-2	-40.0
中津	8	6	2	33.3						2	-2	-100.0	8	6	2	33.3	8	8		
玖珠	1		1	100.0					1		1	100.0					1		1	100.0
日田	7	4	3	75.0					1		1	100.0	8	4	4	100.0	9	4	5	125.0
竹田																				
豊後大野	4	3	1	33.3					1		1	100.0	3	4	-1	-25.0	4	4		
佐伯	10	1	9	900.0	1		1	100.0					9	1	8	800.0	9	1	8	800.0
臼杵津久見	7	12	-5	-41.7					2	1	1	100.0	7	15	-8	-53.3	9	16	-7	-43.8
高速隊		3	-3	-100.0										4	-4	-100.0		4	-4	-100.0
合 計	175	164	11	6.7	4	1	3	300.0	13	11	2	18.2	183	190	-7	-3.7	196	201	-5	-2.5