

令和4年4月

# 交通事故情報

大分県警察本部

# も く じ

交通事故発生概況	1
各警察署別交通事故発生状況	4
警察署別事故発生状況	5
警察署別・主要事故の構成比	7
警察署・道路形状・事故類型・時間別事故発生状況	8
市町村別事故発生状況（全体）	9
市町村別事故発生状況（安管）	10
路線別警察署別時間別事故発生状況	11
警察署別追突事故発生状況	14
警察署自転車事故発生状況	15
警察署別高齢者事故発生状況	16
警察署別高齢者事故発生状況（1当）	17
警察署別飲酒運転事故発生状況（1、2当）	18
警察署別安管事業所発生状況（1当）	19

## 凡 例

二輪車事故	原付・自動二輪車の事故
	原付第一種 50CC未満
	原付第二種 50～125CC未満
	軽二輪 125～250CC未満
	小型二輪 250CC以上
原付の事故	原付の事故
こどもの事故	中学生以下の者が関与した事故
若年者事故	16歳～24歳の者が関与した事故
高齢者事故	年齢65歳以上の者が関与した事故
交通弱者	歩行者・自転車乗車の者
第一当事者	過失の大きい方が第一当事者、過失が同程度の場合は被害の軽い方

# 交通事故発生概況

## 1 発生状況 (令和4年4月末)

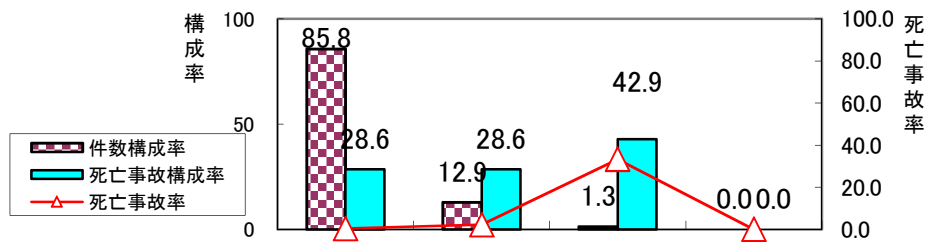
	件数	死者数	負傷者数		
			重傷	軽傷	計
R4	691	7	66	792	858
R3	711	14	76	766	842
増減数	-20	-7	-10	26	16
増減率	-2.8	-50.0	-13.2	3.4	1.9

## 2 違反別

	件数		R4	R3
	R4	R3		
安全運転義務	505	498	505	498
ハンドル操作	9	4	9	4
ブレーキ操作	43	57	43	57
前方不注意	219	208	219	208
動静不注意	64	64	64	64
安全不確認	155	148	155	148
安全速度	5	8	5	8
安全運転その他	10	9	10	9
徐行・一時不停止	21	22	21	22
交差点安全進行	64	58	64	58
信号無視	23	27	23	27
優先通行妨害	12	13	12	13
歩行者等妨害	44	56	44	56
その他	22	37	22	37

※ 歩行者妨害等は横断歩行者・歩行者通行・横断自転車を含む

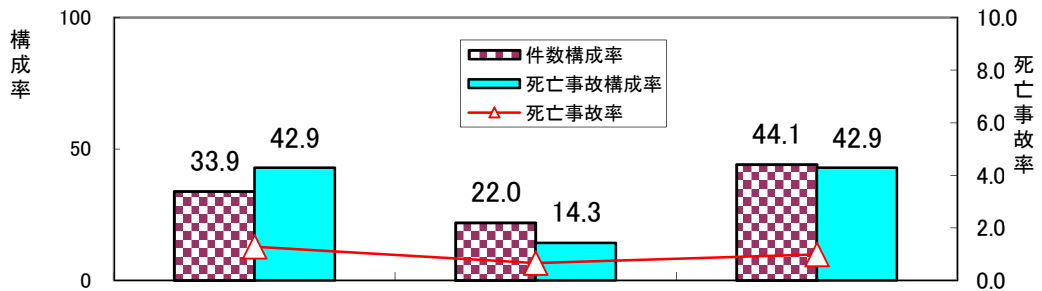
## 3 類型別



	車両相互	人対車	車両単独	踏切
件数	593	89	9	0
死亡事故	2	2	3	0
死亡事故率	0.3	2.2	33.3	—

※ 死亡事故率=死亡事故件数÷交通事故件数×100

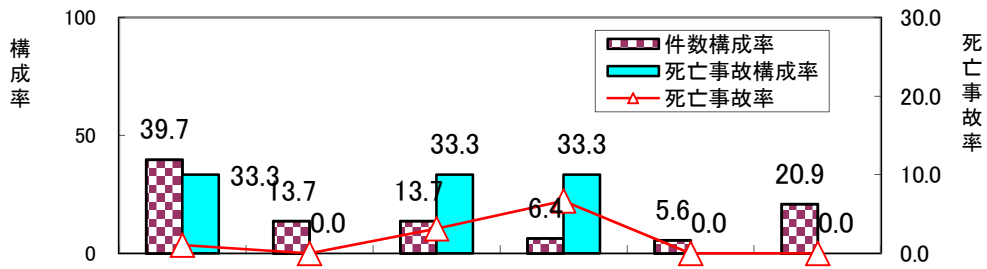
## 4 路線別



	国道	県道	市町村道その他
件数	234	152	305
死亡事故	3	1	3
死亡事故率	1.3	0.7	1.0

※ 高速・自専道・空港道路は国道に含む

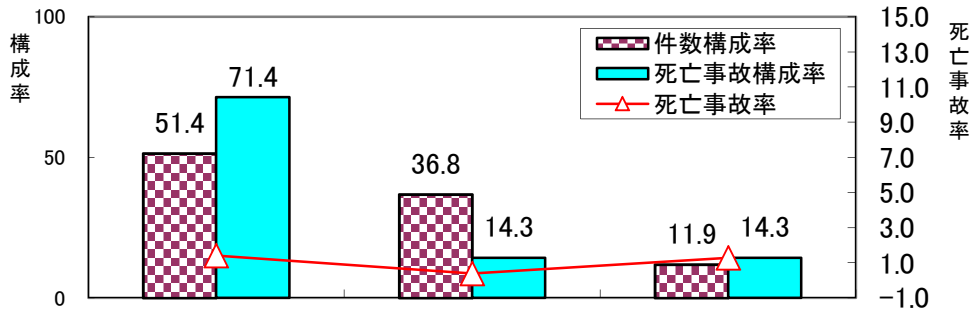
◎ 国道別



	10号	197号	210号	213号	217号	その他	合計
件数	93	32	32	15	13	49	234
死亡事故	1	0	1	1	0	0	3
死亡事故率	1.1	0.0	3.1	6.7	0.0	0.0	1.3

※ 高速・自専道・空港道路は国道に含む

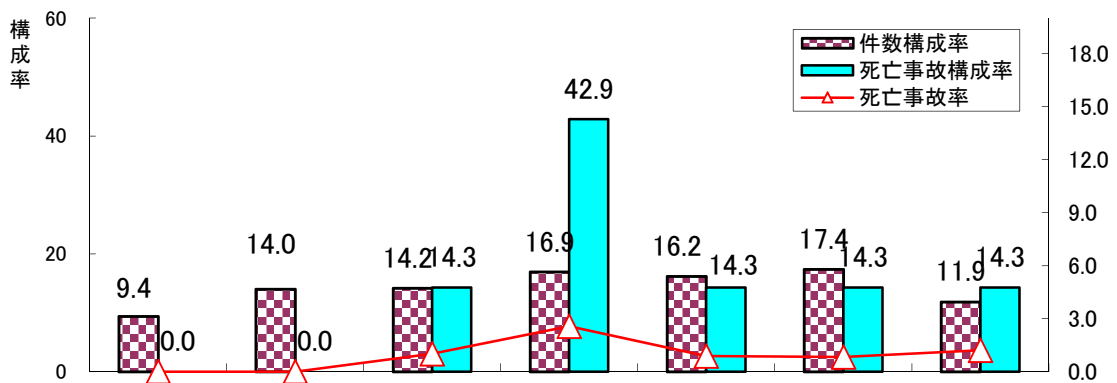
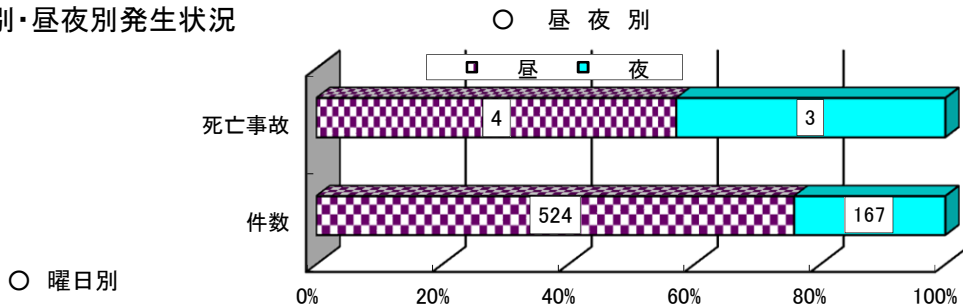
5 道路形状別発生状況



	交差点・交差点付近	直線	カーブ・その他
件数	355	254	82
死亡事故	5	1	1
死亡事故率	1.4	0.4	1.3

※ トンネル・橋は直線に含む

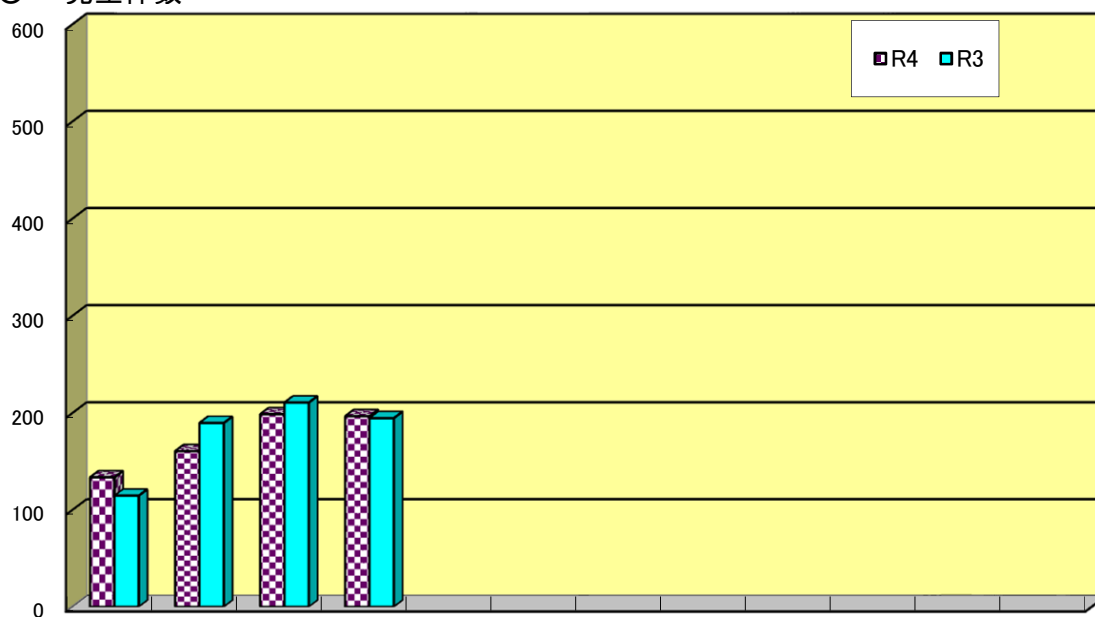
6 曜日別・昼夜別発生状況



		日	月	火	水	木	金	土	合計
件数	昼	45	74	73	92	80	96	64	524
	夜	20	23	25	25	32	24	18	167
死亡事故	昼	0	0	0	1	1	1	1	4
	夜	0	0	1	2	0	0	0	3
死亡事故率	昼	0.0	0.0	0.0	1.1	1.3	1.0	1.6	0.8
	夜	0.0	0.0	4.0	8.0	0.0	0.0	0.0	1.8

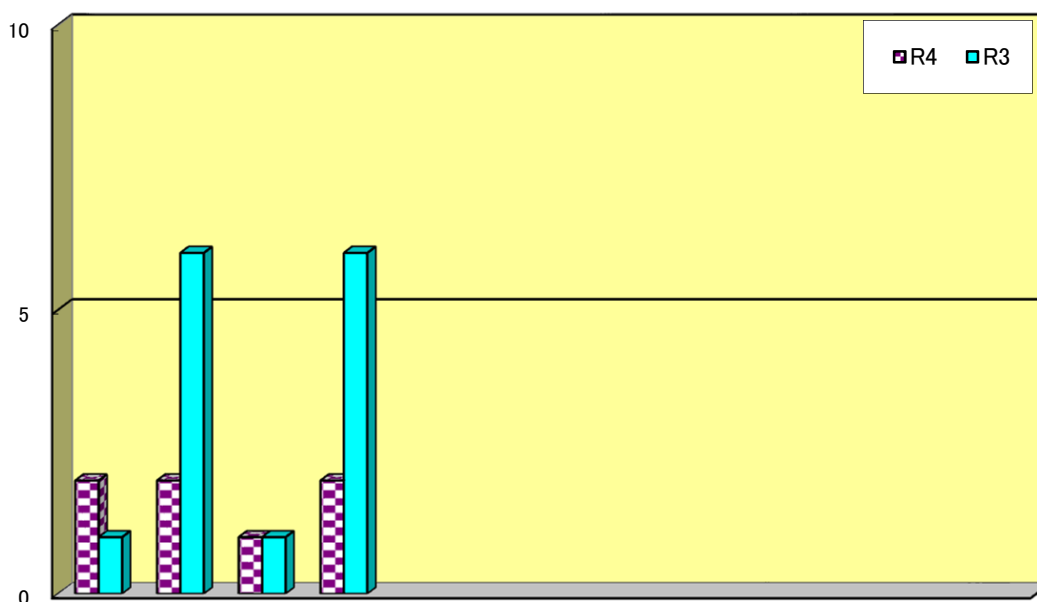
## 7 月別発生状況

○ 発生件数



	1月	2月	3月	4月	5月	6月	7月	8月	9月	10月	11月	12月	合計
R4	134	161	199	197									691
R3	115	190	211	195									711
増減数	19	-29	-12	2									-20
増減率	14.2	-18.0	-6.0	1.0									-2.8

○ 死者数



	1月	2月	3月	4月	5月	6月	7月	8月	9月	10月	11月	12月	合計
R4	2	2	1	2									7
R3	1	6	1	6									14
増減数	1	-4	0	-4									-7
増減率	50.0	-200.0	0.0	-200.0									-50.0

○令和4年4月末の各警察署別交通事故発生状況

(単位:負傷者数) 背景色は前年比プラス項目

	負傷者数	いつ																どこで					誰が										どんな						なぜ													
		月				時間帯												曜日					路線					小学生	中学生	高校生	高齢者	その他	当事者種別					類型						原因								
		1月	2月	3月	4月	0-2時	2-4時	4-6時	6-8時	8-10時	10-12時	12-14時	14-16時	16-18時	18-20時	20-22時	22-24時	日	月	火	水	木	金	土	国道等	県道	市町村道	その他	通学中	その他	通学中	その他	通学中	その他	歩行者	その他	その他	高齢者第一当事者数	県外運転者第一当事者数	四輪車	二輪車	自転車	歩行者	人対車	正面衝突	追突	出会い頭	単独	その他	前方不注意	安全不確保	
大分中央	本年	272	48	81	64	79	5	5	5	23	39	28	27	17	46	46	21	10	26	43	32	50	47	43	31	66	71	116	19	2	6	0	2	8	0	13	31	210	46	6	172	30	43	27	27	5	119	59	2	60	83	66
	前年	271	44	73	94	60	2	0	4	30	43	28	29	33	41	32	20	9	26	42	38	36	41	49	39	78	78	100	15	1	4	1	2	4	3	15	28	213	51	8	165	33	46	27	27	0	102	74	1	67	61	63
	増減	1	4	8	-30	19	3	5	1	-7	-4	0	-2	-16	5	14	1	1	0	1	-6	14	6	-6	-8	-12	-7	16	4	1	2	-1	0	4	-3	-2	3	-3	-5	-2	7	-3	-3	0	0	5	17	-15	1	-7	22	3
大分東	本年	101	13	28	34	26	0	0	2	15	13	15	6	11	20	15	2	2	11	12	18	12	19	18	11	21	26	45	9	1	7	0	1	1	4	2	8	77	21	2	71	5	14	11	11	5	47	19	0	19	46	19
	前年	82	15	24	20	23	0	0	0	12	11	8	8	9	15	10	7	2	5	7	14	19	17	10	10	18	24	34	6	0	3	1	0	3	0	2	8	65	12	8	63	0	12	7	7	3	36	22	0	14	24	12
	増減	19	-2	4	14	3	0	0	2	3	2	7	-2	2	5	5	-5	0	6	5	4	-7	2	8	1	3	2	11	3	1	4	-1	1	-2	4	0	0	12	9	-6	8	5	2	4	4	2	11	-3	0	5	22	7
大分南	本年	89	20	11	34	24	1	0	0	6	13	13	19	14	9	12	2	0	14	8	9	16	10	18	14	50	15	14	10	0	1	0	2	0	2	5	9	70	22	2	69	2	7	11	11	1	45	12	0	20	37	22
	前年	112	25	30	33	24	0	1	2	18	8	16	14	20	16	10	5	2	9	19	19	20	15	18	12	63	12	27	10	0	1	1	1	2	1	5	16	85	30	1	84	6	11	11	12	5	55	20	1	19	44	22
	増減	-23	-5	-19	1	0	1	-1	-2	-12	5	-3	5	-6	-7	2	-3	-2	5	-11	-10	-4	-5	0	2	-13	3	-13	0	0	0	-1	1	-2	1	0	-7	-15	-8	1	-15	-4	-4	0	-1	-4	-10	-8	-1	1	-7	0
別府	本年	105	20	21	25	39	0	1	0	12	7	13	14	21	11	13	6	7	18	10	16	20	15	13	13	31	21	40	13	0	3	0	0	0	2	7	16	77	20	6	72	8	11	14	14	4	34	23	0	30	25	30
	前年	106	12	27	27	40	0	0	0	13	7	18	17	13	16	14	4	4	11	18	15	13	16	15	18	34	15	48	9	1	3	1	3	0	0	11	20	67	31	3	62	17	9	18	18	0	40	21	0	27	33	24
	増減	-1	8	-6	-2	-1	0	1	0	-1	0	-5	-3	8	-5	-1	2	3	7	-8	1	7	-1	-2	-5	-3	6	-8	4	-1	0	-1	-3	0	2	-4	-4	10	-11	3	10	-9	2	-4	-4	4	-6	2	0	3	-8	6
杵築日出	本年	34	11	6	11	6	0	0	0	2	8	3	7	4	6	4	0	0	2	5	7	3	5	6	6	18	1	13	2	0	0	0	0	1	0	1	6	26	9	0	26	2	3	3	3	2	10	9	0	10	9	7
	前年	20	2	4	6	8	0	0	0	3	1	4	1	4	1	5	0	1	0	7	1	3	1	4	4	13	2	3	2	0	0	0	0	0	0	1	3	16	3	3	17	0	2	1	1	3	9	2	0	5	8	5
	増減	14	9	2	5	-2	0	0	0	-1	7	-1	6	0	5	-1	0	-1	2	-2	6	0	4	2	2	5	-1	10	0	0	0	0	0	1	0	0	3	10	6	-3	9	2	1	2	2	-1	1	7	0	5	1	2
国東	本年	9	2	0	0	7	0	0	0	0	0	7	1	0	0	0	1	4	1	2	1	0	1	0	1	2	4	2	1	0	0	0	0	0	1	2	5	4	0	6	1	0	2	2	0	0	5	1	1	1	3	
	前年	13	5	4	1	3	0	0	0	2	5	0	0	0	2	4	0	0	1	4	1	3	2	1	1	8	3	2	0	0	0	0	0	0	0	2	4	7	6	1	11	0	0	2	2	0	6	3	1	1	6	1
	増減	-4	-3	-4	-1	4	0	0	0	-2	-5	0	7	1	-2	-4	0	1	3	-3	1	-2	-2	0	-1	-7	-1	2	2	1	0	0	0	0	0	-1	-2	-2	-2	-1	-5	1	0	0	0	0	-6	2	0	0	-5	2
豊後高田	本年	13	2	2	5	4	0	0	0	0	2	1	2	2	5	1	0	0	1	4	2	2	3	1	5	6	1	1	0	2	0	0	0	0	0	3	8	6	0	11	1	1	0	0	1	6	6	0	0	5	2	
	前年	3	1	1	0	1	0	0	0	1	0	0	1	0	1	0	0	0	0	1	1	1	1	0	0	0	0	2	1	0	0	0	0	0	0	1	2	3	0	3	0	0	0	0	0	1	1	1	0	1	1	
	増減	10	1	1	5	3	0	0	0	-1	2	1	1	2	4	1	0	0	0	1	3	1	1	3	1	5	6	-1	0	2	0	0	0	0	0	2	6	3	0	8	1	1	0	0	1	5	5	-1	0	4	1	
宇佐	本年	51	5	8	22	16	0	0	0	0	9	11	6	4	17	2	0	2	6	7	2	16	4	7	9	28	12	8	3	0	2	0	1	0	3	0	17	28	12	2	41	5	5	0	0	2	25	10	1	13	24	9
	前年	44	8	9	8	19	0	0	0	3	5	10	4	5	8	8	0	1	12	10	3	8	5	4	2	18	9	15	2	0	4	0	1	1	0	1	9	28	12	4	36	3	3	2	2	3	21	9	1	8	11	6
	増減	7	-3	-1	14	-3	0	0	0	-3	4	1	2	-1	9	-6	0	1	-6	-3	-1	8	-1	3	7	10	3	-7	1	0	-2	0	0	-1	3	-1	8	0	0	-2	5	2	2	-2	-2	-1	4	1	0	5	13	3
中津	本年	51	2	9	24	16	0	0	2	4	9	8	9	2	12	4	1	0	3	5	6	13	8	7	9	10	12	27	2	0	2	0	0	1	2	2	10	34	10	5	40	3	4	4	4	1	22	16	0	8	17	7
	前年	57	10	13	14	20	0	0	1	7	9	11	4	8	12	5	0	0	10	10	3	9	7	8	10	22	12	23	0	1	1	0	1	1	1	1	13	38	9	4	49	1	5	2	2	3	28	17	0	7	20	12
	増減	-6	-8	-4	10	-4	0	0	1	-3	0	-3	5	-6	0	-1	1	0	-7	-5	3	4	1	-1	-1	-12	0	4	2	-1	1	0	-1	0	1	1	-3	-4	1	1	-9	2	-1	2	2	-2	-6	-1	0	1	-3	-5
玖珠	本年	11	2	1	6	2	0	0	0	1	0	1	0	0	2	1	6	0	0	1	1	1	2	0	6	2	6	1	2	0	3	0	0	0	0	0	1	7	2	0	10	0	0	1	1	1	1	0	0	8	1	2
	前年	20	0	3	13	4	0	0	0	0	2	0	4	10	3	0	1	0	8	0	5	2	1	3	1	16	3	0	1	0	2	0	0	0	0	0	4	14	4	1	18	1	0	1	1	7	12	0	0	0	10	0
	増減	-9	2	-2	-7	-2	0	0	0	1	-2	1	-4	-10	-1	1	5	0	-8	1	-4	-1	1	-3	5	-14	3	1	1	0	1	0	0	0	0	-3	-7	-2	-1	-8	-1	0	0	0	-6	-11	0	0	8	-9	2	
日田	本年	34	7	14	6	7	0	0	0	6	6	1	6	1	7	4	2	1	4	4	4	3	7	7	5	18	8	6	2	0	0	0	0	3	0	5	12	14	9	1	22	2	3	7	7	5	8	9	1	4	11	5
	前年	27	1	6	6	14	0	1	0	1	3	1	5	5	6	4	1	0	5	7	5	2	5	2	1	13	5	7	2	0	1	0	0	0	0	5	4	17	8	4	16	2	3	6	6	0	11	5	0	5	9	2
	増減	7	6	8	0	-7	0	-1	0	5	3	0	1	-4	1	0	1	1	-1	-3	-1	1	2	5	4	5	3	-1	0	0	-1	0	0	3	0	0	8	-3	1	-3	6	0	0	1	1	5	-3	4	1	-1	2	3
竹田	本年	7	2	0	4	1	1	0	0	0	2	3	1	0	0	0	0	0	0	0	2	0	0	5	4	1	2	0	0	0	0	0	0	1	0	0	6	0	2	5	0	0	2	2	0	4	0	1	0	5	0	
	前年	11	1	6	3	1	0	0	0	1	0	3	0	1	3	2	1	0	1	2	1	1	1	2	3	8	2																									

# 警察署別事故発生状況

令和4年4月末

区分 警察署別	件数				死者				重傷				軽傷				傷者計			
	4年	3年	増減数	増減率	4年	3年	増減数	増減率	4年	3年	増減数	増減率	4年	3年	増減数	増減率	4年	3年	増減数	増減率
大分中央	232	233	-1	-0.4	1		1	100.0	24	20	4	20.0	248	251	-3	-1.2	272	271	1	0.4
大分東	83	71	12	16.9	1	3	-2	-66.7	2	2			99	80	19	23.8	101	82	19	23.2
大分南	72	91	-19	-20.9	2	1	1	100.0	5	5			84	107	-23	-21.5	89	112	-23	-20.5
別府	83	91	-8	-8.8		2	-2	-100.0	11	18	-7	-38.9	94	88	6	6.8	105	106	-1	-0.9
杵築日出	28	16	12	75.0					3	1	2	200.0	31	19	12	63.2	34	20	14	70.0
国東	5	11	-6	-54.5	1		1	100.0		3	-3	-100.0	9	10	-1	-10.0	9	13	-4	-30.8
豊後高田	13	4	9	225.0	1	1				1	-1	-100.0	13	2	11	550.0	13	3	10	333.3
宇佐	32	32							1	2	-1	-50.0	50	42	8	19.0	51	44	7	15.9
中津	39	45	-6	-13.3	1		1	100.0	2	1	1	100.0	49	56	-7	-12.5	51	57	-6	-10.5
玖珠	6	16	-10	-62.5		3	-3	-100.0	1	5	-4	-80.0	10	15	-5	-33.3	11	20	-9	-45.0
日田	27	26	1	3.8		1	-1	-100.0	8	7	1	14.3	26	20	6	30.0	34	27	7	25.9
竹田	5	10	-5	-50.0						2	-2	-100.0	7	9	-2	-22.2	7	11	-4	-36.4
豊後大野	7	12	-5	-41.7		3	-3	-100.0	4	2	2	100.0	8	11	-3	-27.3	12	13	-1	-7.7
佐伯	31	23	8	34.8					2	5	-3	-60.0	34	22	12	54.5	36	27	9	33.3
臼杵津久見	24	25	-1	-4.0					3	2	1	50.0	25	27	-2	-7.4	28	29	-1	-3.4
高速隊	4	5	-1	-20.0									5	7	-2	-28.6	5	7	-2	-28.6
合計	691	711	-20	-2.8	7	14	-7	-50.0	66	76	-10	-13.2	792	766	26	3.4	858	842	16	1.9

# 警察署別事故発生状況

令和4年4月中

区分 警察署別	件 数				死 者				重 傷				軽 傷				傷 者 計			
	4年	3年	増減数	増減率	4年	3年	増減数	増減率	4年	3年	増減数	増減率	4年	3年	増減数	増減率	4年	3年	増減数	増減率
大分中央	68	49	19	38.8					9	4	5	125.0	70	56	14	25.0	79	60	19	31.7
大分東	23	17	6	35.3					1		1	100.0	25	23	2	8.7	26	23	3	13.0
大分南	17	18	-1	-5.6	1		1	100.0	1		1	100.0	23	24	-1	-4.2	24	24		
別府	29	33	-4	-12.1		1	-1	-100.0	5	8	-3	-37.5	34	32	2	6.3	39	40	-1	-2.5
杵築日出	6	6								1	-1	-100.0	6	7	-1	-14.3	6	8	-2	-25.0
国東	4	3	1	33.3	1		1	100.0		3	-3	-100.0	7		7	700.0	7	3	4	133.3
豊後高田	3	2	1	50.0		1	-1	-100.0		1	-1	-100.0	4		4	400.0	4	1	3	300.0
宇佐	8	11	-3	-27.3					1		1	100.0	15	19	-4	-21.1	16	19	-3	-15.8
中津	12	16	-4	-25.0					1		1	100.0	15	20	-5	-25.0	16	20	-4	-20.0
玖珠	2	6	-4	-66.7		2	-2	-100.0	1		1	100.0	1	4	-3	-75.0	2	4	-2	-50.0
日田	5	12	-7	-58.3						3	-3	-100.0	7	11	-4	-36.4	7	14	-7	-50.0
竹田	1	1											1	1			1	1		
豊後大野	2	2				2	-2	-100.0	1	1			1	1			2	2		
佐伯	6	8	-2	-25.0					1	2	-1	-50.0	5	8	-3	-37.5	6	10	-4	-40.0
臼杵津久見	10	10							1	2	-1	-50.0	13	9	4	44.4	14	11	3	27.3
高速隊	1	1											1	2	-1	-50.0	1	2	-1	-50.0
合 計	197	195	2	1.0	2	6	-4	-66.7	22	25	-3	-12.0	228	217	11	5.1	250	242	8	3.3



# 警察署別・主要事故の構成比表

令和4年4月末

署別	区分 年別	全事故 件数	高齢者事故		若年者事故		2輪車事故		(内)原付事故		女性ドライバー		安管事業所事故		歩行者事故		自転車事故		こどもの事故		高校生事故		飲酒事故	
			件数	構成比	件数	構成比	件数	構成比	件数	構成比	件数	構成比	件数	構成比	件数	構成比	件数	構成比	件数	構成比	件数	構成比	件数	構成比
大分中央	4	232	80	34.5	66	28.4	35	15.1	14	6.0	84	36.2	34	14.7	28	12.1	42	18.1	11	4.7	8	3.4	1	0.4
	3	233	80	34.3	63	27.0	34	14.6	14	6.0	75	32.2	23	9.9	26	11.2	45	19.3	9	3.9	7	3.0	1	0.4
大分東	4	83	29	34.9	24	28.9	5	6.0	4	4.8	40	48.2	12	14.5	12	14.5	14	16.9	9	10.8	5	6.0		0.0
	3	71	22	31.0	20	28.2		0.0		0.0	27	38.0	6	8.5	7	9.9	14	19.7	6	8.5	3	4.2		0.0
大分南	4	72	28	38.9	17	23.6	3	4.2		0.0	27	37.5	3	4.2	11	15.3	7	9.7	4	5.6	2	2.8		0.0
	3	91	44	48.4	26	28.6	7	7.7	5	5.5	33	36.3	12	13.2	12	13.2	11	12.1	5	5.5	4	4.4	1	1.1
別府	4	83	35	42.2	23	27.7	8	9.6	3	3.6	31	37.3	7	8.4	13	15.7	11	13.3	3	3.6	2	2.4		0.0
	3	91	46	50.5	19	20.9	22	24.2	18	19.8	29	31.9	7	7.7	18	19.8	10	11.0	8	8.8		0.0		0.0
杵築日出	4	28	15	53.6	4	14.3	3	10.7	3	10.7	13	46.4	4	14.3	3	10.7	3	10.7	1	3.6	1	3.6		0.0
	3	16	4	25.0	3	18.8		0.0		0.0	3	18.8	3	18.8	1	6.3	2	12.5		0.0		0.0		0.0
国東	4	5	5	100.0		0.0	1	20.0		0.0	3	60.0		0.0	1	20.0		0.0	1	20.0		0.0		0.0
	3	11	7	63.6	1	9.1		0.0		0.0	5	45.5		0.0	2	18.2		0.0		0.0		0.0		0.0
豊後高田	4	13	7	53.8	2	15.4	1	7.7	1	7.7	6	46.2	1	7.7	1	7.7	1	7.7	2	15.4		0.0		0.0
	3	4	3	75.0	1	25.0		0.0		0.0	1	25.0	1	25.0	1	25.0		0.0		0.0		0.0		0.0
宇佐	4	32	20	62.5	8	25.0	6	18.8	2	6.3	14	43.8		0.0		0.0	3	9.4	5	15.6	2	6.3	1	3.1
	3	32	18	56.3	7	21.9	3	9.4	1	3.1	7	21.9		0.0	2	6.3	3	9.4	4	12.5	1	3.1	1	3.1
中津	4	39	16	41.0	9	23.1	4	10.3	2	5.1	15	38.5	5	12.8	4	10.3	4	10.3	1	2.6	3	7.7		0.0
	3	45	17	37.8	13	28.9	2	4.4	1	2.2	19	42.2	1	2.2	2	4.4	5	11.1	3	6.7	3	6.7		0.0
玖珠	4	6	2	33.3	1	16.7		0.0		0.0	5	83.3		0.0	1	16.7		0.0	2	33.3	1	16.7		0.0
	3	16	7	43.8	5	31.3	2	12.5		0.0	6	37.5		0.0	1	6.3		0.0	1	6.3		0.0	1	6.3
日田	4	27	16	59.3	7	25.9	2	7.4	2	7.4	12	44.4	3	11.1	7	25.9	4	14.8		0.0	4	14.8		0.0
	3	26	16	61.5	3	11.5	2	7.7		0.0	12	46.2	1	3.8	7	26.9	3	11.5	1	3.8		0.0		0.0
竹田	4	5		0.0	2	40.0		0.0		0.0	2	40.0		0.0	2	40.0		0.0	1	20.0	1	20.0		0.0
	3	10	8	80.0	3	30.0	2	20.0	1	10.0	3	30.0		0.0	1	10.0		0.0		0.0		0.0	1	10.0
豊後大野	4	7	4	57.1	1	14.3		0.0		0.0	1	14.3	2	28.6		0.0	1	14.3	1	14.3		0.0		0.0
	3	12	7	58.3	3	25.0	2	16.7	1	8.3	4	33.3	1	8.3	2	16.7		0.0		0.0		0.0		0.0
佐伯	4	31	19	61.3	7	22.6	5	16.1	3	9.7	10	32.3	7	22.6	5	16.1	2	6.5		0.0	1	3.2	1	3.2
	3	23	15	65.2	5	21.7	4	17.4	2	8.7	9	39.1		0.0		0.0	2	8.7	1	4.3		0.0		0.0
臼杵津久見	4	24	10	41.7	6	25.0	1	4.2	1	4.2	3	12.5	3	12.5	2	8.3	6	25.0	5	20.8	1	4.2		0.0
	3	25	17	68.0	2	8.0	1	4.0	1	4.0	6	24.0	3	12.0	2	8.0		0.0	1	4.0		0.0	1	4.0
高速隊	4	4		0.0		0.0		0.0		0.0		0.0		0.0	1	25.0		0.0		0.0		0.0		0.0
	3	5		0.0	3	60.0		0.0		0.0	2	40.0	3	60.0		0.0		0.0		0.0		0.0		0.0
合計	4	691	286	41.4	177	25.6	74	10.7	35	5.1	266	38.5	81	11.7	91	13.2	98	14.2	46	6.7	31	4.5	3	0.4
	3	711	311	43.7	177	24.9	81	11.4	44	6.2	241	33.9	61	8.6	84	11.8	95	13.4	39	5.5	18	2.5	6	0.8

注)女性ドライバー、安管事業所は第1当。その他は関連件数。

# 警察署・道路形状・事故類型・時間別事故発生状況

令和 4年 4月 末

警察署	件数	死者	傷者	道路形状					事故類型														時間									
				内重傷	交差点内	交差点付近	直線	カーブその他	対車			対車					車単独						列車	7 ~ 10	10 ~ 13	13 ~ 16	16 ~ 19	19 ~ 22	22 ~ 1	1 ~ 7		
									人横断中	その他	小計	正面衝突	追突	出会頭	追越等	左折時	右折時	その他	小計	追突等	駐車	車両転倒									転落	その他
大分中央	232	1	272	24	92	48	77	15	17	11	28	4	94	50	2	15	15	22	202		1	1		2		51	38	29	54	32	10	18
大分東	83	1	101	2	25	12	40	6	6	6	12	4	34	17	1		6	9	71						17	18	10	24	6	2	6	
大分南	72	2	89	5	19	5	34	14	7	4	11	1	33	8	1	3	6	8	60			1		1	14	21	14	14	5	1	3	
別府	83		105	11	32	10	23	18	8	5	13	2	25	20	1	3	8	11	70						17	20	15	16	9	4	2	
杵築日出	28		34	3	13		12	3	3		3	2	8	7	1		5	2	25						8	5	7	7	1			
国東	5	1	9		1	1		3		1	1			2		1		3	1								4			1		
豊後高田	13	1	13		5	7		1				1	5	6				12	1					1	2	3	3	5				
宇佐	32		51	1	9	3	17	3				1	14	7			5	4	31	1				1	6	9	4	11		2		
中津	39	1	51	2	16	10	11	2	2	2	4	1	17	12	1		2	2	35						9	7	5	13	3		2	
玖珠	6		11	1	1		3	2		1	1	1	1				1	2	5						1	1		3	1			
日田	27		34	8	12	3	7	5	3	4	7	2	6	7			3	1	19	1				1	9	4	3	8	2	1		
竹田	5		7			1	3	1	1	1	2		2						2	1							3	1			1	
豊後大野	7		12	4	2	1	3	1				2	3	1				1	7						2	2	2	1				
佐伯	31		36	2	8	7	10	6	1	4	5	2	12	7				5	26						3	9	7	7	2		3	
臼杵津久見	24		28	3	6	5	11	2		2	2	1	15	3			1	2	22						8	7	2	4	1		2	
高速隊	4		5			1	3							3					3		1				2							2
県計	691	7	858	66	241	114	254	82	48	41	89	24	272	147	7	22	52	69	593	5	2	2	0	9	0	149	147	106	167	62	22	38

# 市町村別事故発生状況

令和4年4月末

警察署	市町村	件数				死者				重傷				軽傷				傷者計			
		4年	3年	増減数	増減率	4年	3年	増減数	増減率	4年	3年	増減数	増減率	4年	3年	増減数	増減率	4年	3年	増減数	増減率
大分中央	大分市	232	233	-1	-0.4	1		1	100.0	24	20	4	20.0	248	251	-3	-1.2	272	271	1	0.4
大分東	大分市	83	71	12	16.9	1	3	-2	-66.7	2	2			99	80	19	23.8	101	82	19	23.2
大分南	大分市	53	77	-24	-31.2	1	1			3	4	-1	-25.0	64	89	-25	-28.1	67	93	-26	-28.0
	由布市	19	14	5	35.7	1		1	100.0	2	1	1	100.0	20	18	2	11.1	22	19	3	15.8
	計	72	91	-19	-20.9	2	1	1	100.0	5	5			84	107	-23	-21.5	89	112	-23	-20.5
別府	別府市	83	91	-8	-8.8		2	-2	-100.0	11	18	-7	-38.9	94	88	6	6.8	105	106	-1	-0.9
杵築日出	日出町	20	10	10	100.0					1	1			23	9	14	155.6	24	10	14	140.0
	杵築市	8	6	2	33.3					2		2	200.0	8	10	-2	-20.0	10	10		
	計	28	16	12	75.0					3	1	2	200.0	31	19	12	63.2	34	20	14	70.0
国東	国東市	5	11	-6	-54.5	1		1	100.0		3	-3	-100.0	9	10	-1	-10.0	9	13	-4	-30.8
	姫島村																				
	計	5	11	-6	-54.5	1		1	100.0		3	-3	-100.0	9	10	-1	-10.0	9	13	-4	-30.8
豊後高田	豊後高田市	13	4	9	225.0	1	1				1	-1	-100.0	13	2	11	550.0	13	3	10	333.3
宇佐	宇佐市	32	32							1	2	-1	-50.0	50	42	8	19.0	51	44	7	15.9
中津	中津市	39	45	-6	-13.3	1		1	100.0	2	1	1	100.0	49	56	-7	-12.5	51	57	-6	-10.5
玖珠	九重町		8	-8	-100.0		1	-1	-100.0		5	-5	-100.0		8	-8	-100.0		13	-13	-100.0
	玖珠町	6	8	-2	-25.0		2	-2	-100.0	1		1	100.0	10	7	3	42.9	11	7	4	57.1
	計	6	16	-10	-62.5		3	-3	-100.0	1	5	-4	-80.0	10	15	-5	-33.3	11	20	-9	-45.0
日田	日田市	27	26	1	3.8		1	-1	-100.0	8	7	1	14.3	26	20	6	30.0	34	27	7	25.9
竹田	竹田市	5	10	-5	-50.0						2	-2	-100.0	7	9	-2	-22.2	7	11	-4	-36.4
豊後大野	豊後大野市	7	12	-5	-41.7		3	-3	-100.0	4	2	2	100.0	8	11	-3	-27.3	12	13	-1	-7.7
佐伯	佐伯市	31	23	8	34.8					2	5	-3	-60.0	34	22	12	54.5	36	27	9	33.3
臼杵津久見	津久見市	4	7	-3	-42.9									5	8	-3	-37.5	5	8	-3	-37.5
	臼杵市	20	18	2	11.1					3	2	1	50.0	20	19	1	5.3	23	21	2	9.5
	計	24	25	-1	-4.0					3	2	1	50.0	25	27	-2	-7.4	28	29	-1	-3.4
小計		687	706	-19	-2.7	7	14	-7	-50.0	66	76	-10	-13.2	787	759	28	3.7	853	835	18	2.2
高速隊		4	5	-1	-20.0									5	7	-2	-28.6	5	7	-2	-28.6
合計		691	711	-20	-2.8	7	14	-7	-50.0	66	76	-10	-13.2	792	766	26	3.4	858	842	16	1.9

## 市町村別安全運転管理者選任事業所の事故発生状況

【第一当事者】

令和4年4月末

警察署	市町村	件 数				死 者				重 傷				軽 傷				傷 者 計			
		4年	3年	増減数	増減率	4年	3年	増減数	増減率	4年	3年	増減数	増減率	4年	3年	増減数	増減率	4年	3年	増減数	増減率
大分中央	大分市	34	23	11	47.8					3	3			34	27	7	25.9	37	30	7	23.3
大分東	大分市	12	6	6	100.0									15	7	8	114.3	15	7	8	114.3
大分南	大分市	3	12	-9	-75.0	1		1	100.0					2	18	-16	-88.9	2	18	-16	-88.9
	由布市																				
	計	3	12	-9	-75.0	1		1	100.0					2	18	-16	-88.9	2	18	-16	-88.9
別府	別府市	7	7							1	1			7	6	1	16.7	8	7	1	14.3
杵築日出	日出町	4	2	2	100.0					1		1	100.0	5	2	3	150.0	6	2	4	200.0
	杵築市		1	-1	-100.0									2	-2	-100.0		2	-2	-100.0	
	計	4	3	1	33.3					1		1	100.0	5	4	1	25.0	6	4	2	50.0
国東	国東市																				
	姫島村																				
	計																				
豊後高田	豊後高田市	1	1											1	1			1	1		
宇佐	宇佐市																				
中津	中津市	5	1	4	400.0									5	1	4	400.0	5	1	4	400.0
玖珠	九重町																				
	玖珠町																				
	計																				
日田	日田市	3	1	2	200.0					1		1	100.0	3	1	2	200.0	4	1	3	300.0
竹田	竹田市																				
豊後大野	豊後大野市	2	1	1	100.0					1		1	100.0	1	1			2	1	1	100.0
佐伯	佐伯市	7		7	700.0									7		7	700.0	7		7	700.0
臼杵津久見	津久見市	1	3	-2	-66.7									2	4	-2	-50.0	2	4	-2	-50.0
	臼杵市	2		2	200.0									2		2	200.0	2		2	200.0
	計	3	3											4	4			4	4		
小 計		81	58	23	39.7	1		1	100.0	7	4	3	75.0	84	70	14	20.0	91	74	17	23.0
高速隊			3	-3	-100.0										4	-4	-100.0		4	-4	-100.0
合 計		81	61	20	32.8	1		1	100.0	7	4	3	75.0	84	74	10	13.5	91	78	13	16.7

# 路線別警察署別時間別事故発生状況

令和4年 4月 末

路線	警察署	時																				合計					
		0~1	1~2	2~3	3~4	4~5	5~6	6~7	7~8	8~9	9~10	10~11	11~12	12~13	13~14	14~15	15~16	16~17	17~18	18~19	19~20		20~21	21~22	22~23	23~24	
10号	中津																										
	宇佐								1	2	1	1	1	1	2	1	1	2						1		14	
	杵築日出									1	1				1	1	3	1	2							11	
	別府							1	3					1	2	4	1	1	3	1		1				2	19
	大分中央	1						1	2	3		2		2	2	1	1	3	1		2	3				2	26
	大分南								1	1	1	2	1	3	1	1	1	1	1	1	1	1					16
	豊後大野																										
	臼杵津久見							1			1					1					1						5
佐伯										1				1												2	
	小計	1					1	2	7	7	5	5	2	8	6	7	8	9	7	6	4	3		1	4	93	
57号	豊後大野										1				1												2
	竹田		1											1												2	
	小計	1									1			1	1											4	
197号	大分中央									2	2	1	2			2				1				3		15	
	大分東								2	1	1		3			3	1	1		1	2			2		17	
	小計								2	3	3	1	5		2	3	1	1	1	1	4		3	2		32	
210号	大分中央		1							3		2	1	1		1					1			1	1	13	
	大分南								2	2	1		1	4	2		2			1	2					17	
	玖珠									1											1					2	
	日田																										
	小計		1						6	2	3	1	2	4	3		3		1	3	1		1	1		32	
211号	日田																	1								1	
212号	中津										1		1													3	
	日田									1	1			1				1			2					6	
	小計									1	2		1	1				1		2	1					9	
213号	杵築日出								1				1		1					1						4	
	国東																								1	1	
	豊後高田										1			1		1		1	1							5	
	宇佐																										
	中津											1								3		1				5	
	小計								1		1		2	1	1	1		1	5		1			1		15	
217号	大分東																										
	臼杵津久見								1	1										1			1			4	
	佐伯								1				2	1			2			2			1			9	
	小計								2	1		2	1			2			3			1	1			13	
326号	豊後大野														1											1	
	佐伯																										
	小計																									1	
386号	日田								2					1				1	1				1			7	
387号	宇佐																				1					1	
	玖珠																										
	日田																										
	小計																									1	
388号	佐伯										1					1		1								3	

# 路線別警察署別時間別事故発生状況

令和4年 4月 末

路線	警察署	時																						合計		
		0~1	1~2	2~3	3~4	4~5	5~6	6~7	7~8	8~9	9~10	10~11	11~12	12~13	13~14	14~15	15~16	16~17	17~18	18~19	19~20	20~21	21~22		22~23	23~24
442号	大分中央								1		1												1			3
	大分南														2	1		1		2						6
	豊後大野																									
	竹田																									
	日田																									
	小計								1		1				2	1		1		2			1			9
496号	中津																									
	日田																									
	小計																									
500号	別府								1	1													1			3
	杵築日出																									
	宇佐										1										1					2
	中津																									
	小計								1	1	1										1			1		5
502号	臼杵津久見								1		1	1														3
	豊後大野												1													1
	竹田																									
	小計								1		1	1	1													4
主要地方道	大分中央	1							2	3	1			1	2	2	2	1	1	2			1			19
	大分東						1			1			1							1						5
	大分南											1				1								1		3
	別府				1						1			2			1								1	5
	杵築日出																									
	国東														1											1
	豊後高田											1			1					2	1					5
	宇佐											1							1		1					3
	中津						1			1					1				1	1	1					6
	玖珠																							1		1
	日田																									
	竹田																1									1
	豊後大野											1														1
	佐伯									1						1				1			1			4
	臼杵津久見									1			1													2
		小計	1			1		2		5	4	3	3	2	4	5	4	4	3	6	5		1	2	1	
一般地方道	大分中央						1		2	1	2	1	5	1	2	2		3	6	6	2	1	1			36
	大分東								3		3	1	3				1	1	1	1	1	2				17
	大分南		1					1			1	2	1	1	1					2						10
	別府												1	2		1		1	1			2		2		10
	杵築日出									1																1
	国東																1									1
	豊後高田																									
	宇佐											1	1						2						1	5
	中津									1	1	1														3
	玖珠																									
	日田									1	1					1		1			1					5
	竹田																									
	豊後大野																									
佐伯												1		1			1								3	
臼杵津久見									1			1	1	1			1								5	
	小計		1				1	1	8	5	9	6	11	6	3	3	5	7	8	10	5	3	3	1		96

### 路線別警察署別時間別事故発生状況

令和4年 4月 末

路線	時 間 警察	令和4年 4月 末																								合計
		0~1	1~2	2~3	3~4	4~5	5~6	6~7	7~8	8~9	9~10	10~11	11~12	12~13	13~14	14~15	15~16	16~17	17~18	18~19	19~20	20~21	21~22	22~23	23~24	
市 町 村 道 ・ 広 場 等	大分中央		2	1	2	2	2	6	7	14	3	7	6	8	3	3	5	8	11	11	8	2	5	4		120
	大分東					1		4	5	1		2	3	4	1	1	3	5	8	5	1					44
	大分南							1	1	2		1	3	2	1	2		1	1	1	2	2				20
	別府								6	2	3	4	5	5	1	2	4	2	4	3	3			1	1	46
	杵築日出								1	1	2	2		2	1	1	1					1				12
	国東														2											2
	豊後高田										1			1			1									3
	宇佐									1	1		1	1	2				1	1						7
	中津						1			2	2		2	2	1	2	2		1	5	1		1			22
	玖珠												1							2						3
	日田									1	1	1		1	1	1			1			1				8
	竹田												2													2
	豊後大野																		1							1
	佐伯								2				2		1		1	1	3							10
臼杵津久見									1			1		1						2					5	
小計		2	1	2	3	3	13	24	25	9	23	24	27	12	12	15	25	30	23	16	5	5	5	1	305	
高速道路			1						1																2	
自専道					1					1				1											3	
空港道路																										
合計		3	4	2	3	4	7	18	61	50	38	40	52	55	36	32	38	51	63	53	32	15	15	11	8	691
前年件数		1	1	2	1	1	8	27	58	55	41	42	53	35	48	51	39	41	77	49	32	15	17	11	6	711

## 警察署別 追 突 事故発生状況

令和4年4月末

区分 警察署別	件 数				死 者				重 傷				軽 傷				傷 者 計			
	4年	3年	増減数	増減率	4年	3年	増減数	増減率	4年	3年	増減数	増減率	4年	3年	増減数	増減率	4年	3年	増減数	増減率
大分中央	94	84	10	11.9					1		1	100.0	118	102	16	15.7	119	102	17	16.7
大分東	34	30	4	13.3									47	36	11	30.6	47	36	11	30.6
大分南	33	37	-4	-10.8						1	-1	-100.0	45	54	-9	-16.7	45	55	-10	-18.2
別府	25	30	-5	-16.7									34	40	-6	-15.0	34	40	-6	-15.0
杵築日出	8	7	1	14.3									10	9	1	11.1	10	9	1	11.1
国東		5	-5	-100.0										6	-6	-100.0		6	-6	-100.0
豊後高田	5	1	4	400.0									6	1	5	500.0	6	1	5	500.0
宇佐	14	13	1	7.7									25	21	4	19.0	25	21	4	19.0
中津	17	19	-2	-10.5									22	28	-6	-21.4	22	28	-6	-21.4
玖珠	1	10	-9	-90.0									1	12	-11	-91.7	1	12	-11	-91.7
日田	6	10	-4	-40.0									8	11	-3	-27.3	8	11	-3	-27.3
竹田	2	7	-5	-71.4						1	-1	-100.0	4	7	-3	-42.9	4	8	-4	-50.0
豊後大野	3	4	-1	-25.0									5	4	1	25.0	5	4	1	25.0
佐伯	12	8	4	50.0					1	2	-1	-50.0	14	8	6	75.0	15	10	5	50.0
臼杵津久見	15	11	4	36.4					1		1	100.0	17	14	3	21.4	18	14	4	28.6
高速隊	3	4	-1	-25.0									4	5	-1	-20.0	4	5	-1	-20.0
合 計	272	280	-8	-2.9					3	4	-1	-25.0	360	358	2	0.6	363	362	1	0.3



## 警察署別 自 転 車 事故発生状況

令和 4年 4月 末

区分 警察署別	件 数				死 者				重 傷				軽 傷				傷 者 計			
	4年	3年	増減数	増減率	4年	3年	増減数	増減率	4年	3年	増減数	増減率	4年	3年	増減数	増減率	4年	3年	増減数	増減率
大 分 中 央	42	45	-3	-6.7					9	3	6	200.0	34	43	-9	-20.9	43	46	-3	-6.5
大 分 東	14	14				1	-1	-100.0	1		1	100.0	13	12	1	8.3	14	12	2	16.7
大 分 南	7	11	-4	-36.4					1		1	100.0	6	11	-5	-45.5	7	11	-4	-36.4
別 府	11	10	1	10.0		1	-1	-100.0	2	4	-2	-50.0	9	5	4	80.0	11	9	2	22.2
杵 築 日 出	3	2	1	50.0						1	-1	-100.0	3	1	2	200.0	3	2	1	50.0
国 東																				
豊 後 高 田	1		1	100.0									1		1	100.0	1		1	100.0
宇 佐	3	3											5	3	2	66.7	5	3	2	66.7
中 津	4	5	-1	-20.0									4	5	-1	-20.0	4	5	-1	-20.0
玖 珠																				
日 田	4	3	1	33.3						3	-3	-100.0	3		3	300.0	3	3		
竹 田																				
豊 後 大 野	1		1	100.0									1		1	100.0	1		1	100.0
佐 伯	2	2								3	-3	-100.0	2		2	200.0	2	3	-1	-33.3
臼 杵 津 久 見	6		6	600.0					1		1	100.0	5		5	500.0	6		6	600.0
高 速 隊																				
合 計	98	95	3	3.2		2	-2	-100.0	14	14			86	80	6	7.5	100	94	6	6.4

## 警察署別 高 齢 者 事 故 発 生 状 況

高齢者は65才以上

令和4年4月 末

区分 警察署別	件 数				死 者				重 傷				軽 傷				傷 者 計			
	4年	3年	増減数	増減率	4年	3年	増減数	増減率	4年	3年	増減数	増減率	4年	3年	増減数	増減率	4年	3年	増減数	増減率
大 分 中 央	80	80			1		1	100.0	9	5	4	80.0	35	38	-3	-7.9	44	43	1	2.3
大 分 東	29	22	7	31.8	1	2	-1	-50.0		1	-1	-100.0	10	9	1	11.1	10	10		
大 分 南	28	44	-16	-36.4	1		1	100.0	2	3	-1	-33.3	12	18	-6	-33.3	14	21	-7	-33.3
別 府	35	46	-11	-23.9		1	-1	-100.0	7	10	-3	-30.0	16	21	-5	-23.8	23	31	-8	-25.8
杵 築 日 出	15	4	11	275.0									7	4	3	75.0	7	4	3	75.0
国 東	5	7	-2	-28.6	1		1	100.0		3	-3	-100.0	3	3			3	6	-3	-50.0
豊 後 高 田	7	3	4	133.3		1	-1	-100.0		1	-1	-100.0	3		3	300.0	3	1	2	200.0
宇 佐	20	18	2	11.1					1	1			16	9	7	77.8	17	10	7	70.0
中 津	16	17	-1	-5.9	1		1	100.0	1	1			11	13	-2	-15.4	12	14	-2	-14.3
玖 珠	2	7	-5	-71.4		1	-1	-100.0					1	4	-3	-75.0	1	4	-3	-75.0
日 田	16	16				1	-1	-100.0	3	5	-2	-40.0	14	4	10	250.0	17	9	8	88.9
竹 田		8	-8	-100.0						2	-2	-100.0		1	-1	-100.0		3	-3	-100.0
豊 後 大 野	4	7	-3	-42.9		2	-2	-100.0	3	1	2	200.0	1	4	-3	-75.0	4	5	-1	-20.0
佐 伯	19	15	4	26.7					1	3	-2	-66.7	12	8	4	50.0	13	11	2	18.2
臼 杵 津 久 見	10	17	-7	-41.2					1	1			3	10	-7	-70.0	4	11	-7	-63.6
高 速 隊																				
合 計	286	311	-25	-8.0	5	8	-3	-37.5	28	37	-9	-24.3	144	146	-2	-1.4	172	183	-11	-6.0

## 警察署別 高齢者(第1当) 事故発生状況

高齢者は65才以上

【高齢者第1当自身の死傷程度】

令和4年4月末

区分 警察署別	件 数				死 者				重 傷				軽 傷				傷 者 計			
	4年	3年	増減数	増減率	4年	3年	増減数	増減率	4年	3年	増減数	増減率	4年	3年	増減数	増減率	4年	3年	増減数	増減率
大分中央	46	51	-5	-9.8						1	-1	-100.0						1	-1	-100.0
大分東	21	12	9	75.0										1	-1	-100.0		1	-1	-100.0
大分南	22	30	-8	-26.7	1		1	100.0	1		1	100.0		2	-2	-100.0	1	2	-1	-50.0
別府	20	31	-11	-35.5						1	-1	-100.0		2	-2	-100.0		3	-3	-100.0
杵築日出	9	3	6	200.0																
国東	4	6	-2	-33.3						1	-1	-100.0	1		1	100.0	1	1		
豊後高田	6	3	3	100.0																
宇佐	12	12							1		1	100.0	1		1	100.0	2		2	200.0
中津	10	9	1	11.1									1	1			1	1		
玖珠	2	4	-2	-50.0		1	-1	-100.0												
日田	9	8	1	12.5									1		1	100.0	1		1	100.0
竹田		5	-5	-100.0																
豊後大野	4	4				1	-1	-100.0					1		1	100.0	1		1	100.0
佐伯	15	11	4	36.4						1	-1	-100.0	1	1			1	2	-1	-50.0
臼杵津久見	7	11	-4	-36.4																
高速隊																				
合 計	187	200	-13	-6.5	1	2	-1	-50.0	2	4	-2	-50.0	6	7	-1	-14.3	8	11	-3	-27.3

## 警察署別 飲酒運転 事故発生状況

【1当・2当飲酒あり】

令和4年4月末

区分 警察署別	件 数				死 者				重 傷				軽 傷				傷 者 計			
	4年	3年	増減数	増減率	4年	3年	増減数	増減率	4年	3年	増減数	増減率	4年	3年	増減数	増減率	4年	3年	増減数	増減率
大分中央	1	1											1	3	-2	-66.7	1	3	-2	-66.7
大分東																				
大分南		1	-1	-100.0										1	-1	-100.0		1	-1	-100.0
別府																				
杵築日出																				
国東																				
豊後高田																				
宇佐	1	1											3	1	2	200.0	3	1	2	200.0
中津																				
玖珠		1	-1	-100.0		1	-1	-100.0												
日田																				
竹田		1	-1	-100.0					1	-1	-100.0							1	-1	-100.0
豊後大野																				
佐伯	1		1	100.0									1		1	100.0	1		1	100.0
臼杵津久見		1	-1	-100.0										1	-1	-100.0		1	-1	-100.0
高速隊																				
合 計	3	6	-3	-50.0		1	-1	-100.0		1	-1	-100.0	5	6	-1	-16.7	5	7	-2	-28.6

## 警察署別安全運転管理者選任事業所の事故発生状況

【第一当事者】

令和4年4月末

区分 警察署別	件 数				死 者				重 傷				軽 傷				傷 者 計			
	4年	3年	増減数	増減率	4年	3年	増減数	増減率	4年	3年	増減数	増減率	4年	3年	増減数	増減率	4年	3年	増減数	増減率
大分中央	34	23	11	47.8					3	3			34	27	7	25.9	37	30	7	23.3
大分東	12	6	6	100.0									15	7	8	114.3	15	7	8	114.3
大分南	3	12	-9	-75.0	1		1	100.0					2	18	-16	-88.9	2	18	-16	-88.9
別府	7	7							1	1			7	6	1	16.7	8	7	1	14.3
杵築日出	4	3	1	33.3					1		1	100.0	5	4	1	25.0	6	4	2	50.0
国東																				
豊後高田	1	1											1	1			1	1		
宇佐																				
中津	5	1	4	400.0									5	1	4	400.0	5	1	4	400.0
玖珠																				
日田	3	1	2	200.0					1		1	100.0	3	1	2	200.0	4	1	3	300.0
竹田																				
豊後大野	2	1	1	100.0					1		1	100.0	1	1			2	1	1	100.0
佐伯	7		7	700.0									7		7	700.0	7		7	700.0
臼杵津久見	3	3											4	4			4	4		
高速隊		3	-3	-100.0										4	-4	-100.0		4	-4	-100.0
合 計	81	61	20	32.8	1		1	100.0	7	4	3	75.0	84	74	10	13.5	91	78	13	16.7