

令和元年11月

交通事故情報

大分県警察本部

も く じ

交通事故発生概況	1
各警察署別交通事故発生状況	4
警察署別事故発生状況	5
警察署別・主要事故の構成比	7
警察署・道路形状・事故類型・時間別事故発生状況	8
市町村別事故発生状況（全体）	9
市町村別事故発生状況（安管）	10
路線別警察署別時間別事故発生状況	11
警察署別追突事故発生状況	14
警察署自転車事故発生状況	15
警察署別高齢者事故発生状況	16
警察署別高齢者事故発生状況（1当）	17
警察署別飲酒運転事故発生状況（1、2当）	18
警察署別安管事業所発生状況（1当）	19
警察署交番別・道路形状・事故類型・時間別事故発生状況	20

凡 例

二輪車事故	原付・自動二輪車の事故
	原付第一種 50CC未満
	原付第二種 50～125CC未満
	軽二輪 125～250CC未満
	小型二輪 250CC以上
原付の事故	原付の事故
こどもの事故	中学生以下の者が関与した事故
若年者事故	16歳～24歳の者が関与した事故
高齢者事故	年齢65歳以上の者が関与した事故
交通弱者	歩行者・自転車乗車の者
第一当事者	過失の大きい方が第一当事者、過失が同程度の場合は被害の軽い方

交通事故発生概況

1 発生状況

(令和元年11月末)

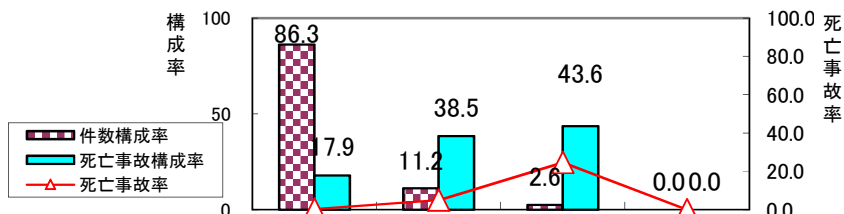
	件数	死者数	負傷者数		
			重傷	軽傷	計
本年	2,703	39	267	3,105	3,372
前年	3,177	31	317	3,763	4,080
増減数	-474	8	-50	-658	-708
増減率	-14.9	25.8	-15.8	-17.5	-17.4

2 違反別

	件数		本年	前年
	本年	前年		
安全運転義務	2,167	2,570	2,167	2,570
ハンドル操作	45	40	45	40
ブレーキ操作	179	205	179	205
前方不注意	928	1,051	928	1,051
動静不注意	301	403	301	403
安全不確認	664	822	664	822
安全速度	29	28	29	28
安全運転その他	21	21	21	21
徐行・一時不停止	59	70	59	70
交差点安全進行	161	177	161	177
信号無視	62	82	62	82
優先通行妨害	15	32	15	32
歩行者等妨害	135	113	135	113
その他	104	133	104	133

※ 歩行者妨害等は横断歩行者・歩行者通行・横断自転車を含む

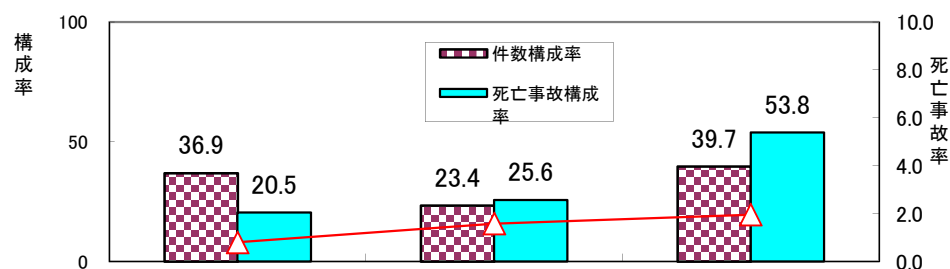
3 類型別



	車両相互	人対車	車両単独	踏切
件数	2,332	302	69	0
死亡事故	7	15	17	0
死亡事故率	0.3	5.0	24.6	—

※ 死亡事故率 = 死亡事故件数 ÷ 交通事故件数 × 100

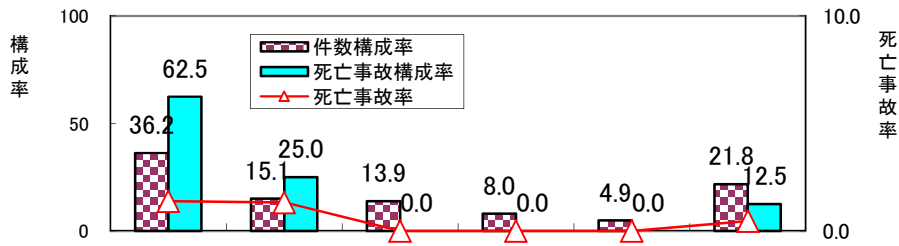
4 路線別



	国道	県道	市町村道その他
件数	997	632	1,074
死亡事故	8	10	21
死亡事故率	0.8	1.6	2.0

※ 高速・自専道・空港道路は国道に含む

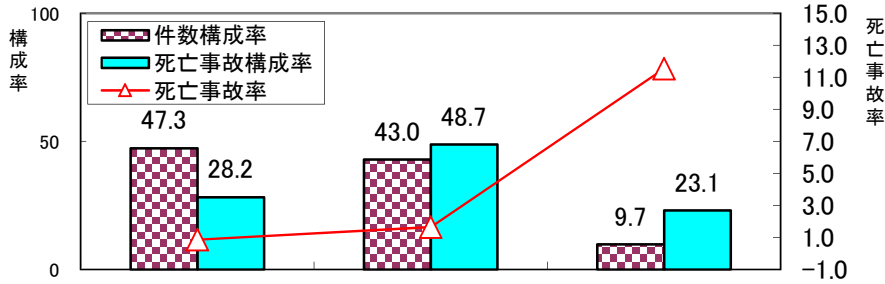
◎ 国道別



	10号	197号	210号	213号	217号	その他	合計
件数	361	151	139	80	49	217	997
死亡事故	5	2	0	0	0	1	8
死亡事故率	1.4	1.3	0.0	0.0	0.0	0.5	0.8

※ 高速・自専道・空港道路は国道に含む

5 道路形状別発生状況

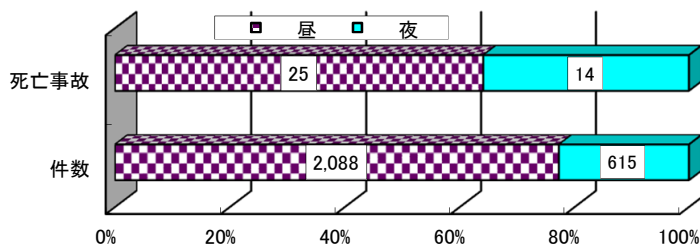


	交差点・交差点付近	直線	カーブ・その他
件数	1,279	1,161	263
死亡事故	11	19	9
死亡事故率	0.9	1.6	11.5

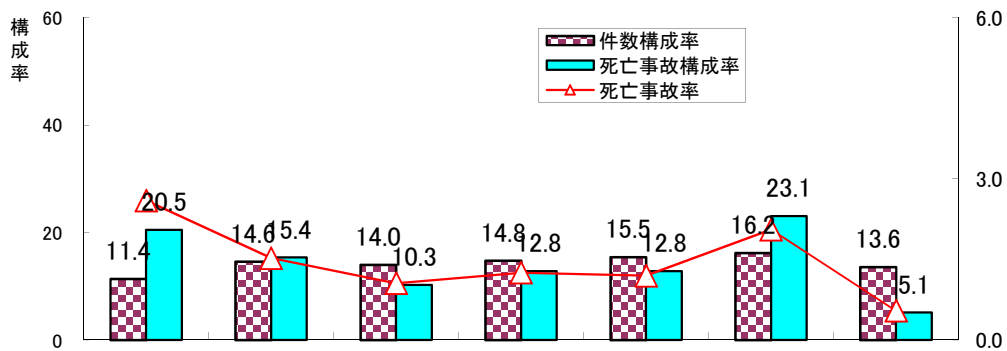
※ トンネル・橋は直線に含む

6 曜日別・昼夜別発生状況

○ 昼夜別



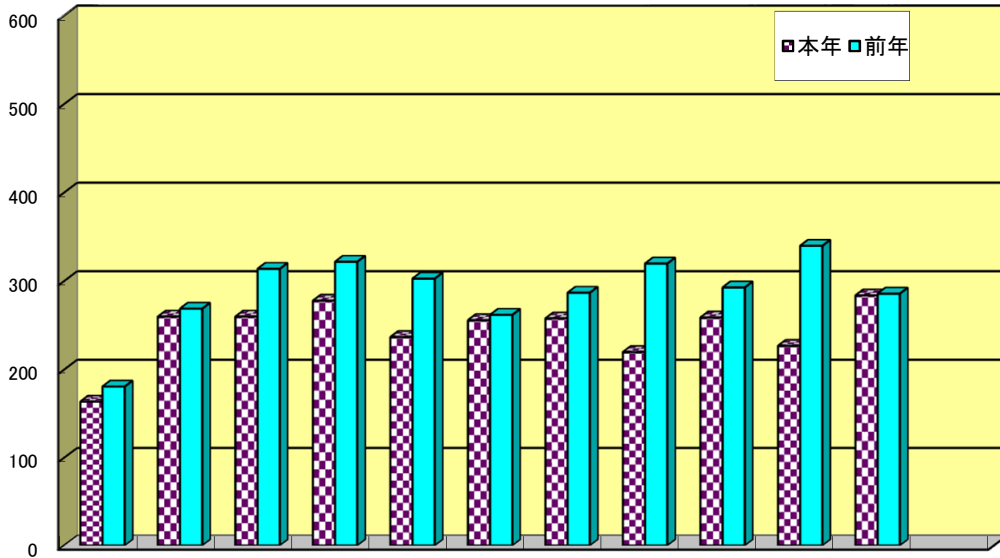
○ 曜日別



		日	月	火	水	木	金	土	合計
件数	昼	236	314	295	312	312	338	281	2,088
	夜	72	80	84	87	106	100	86	615
死亡事故	昼	6	3	3	1	4	6	2	25
	夜	2	3	1	4	1	3	0	14
死亡事故率	昼	2.5	1.0	1.0	0.3	1.3	1.8	0.7	1.2
	夜	2.8	3.8	1.2	4.6	0.9	3.0	0.0	2.3

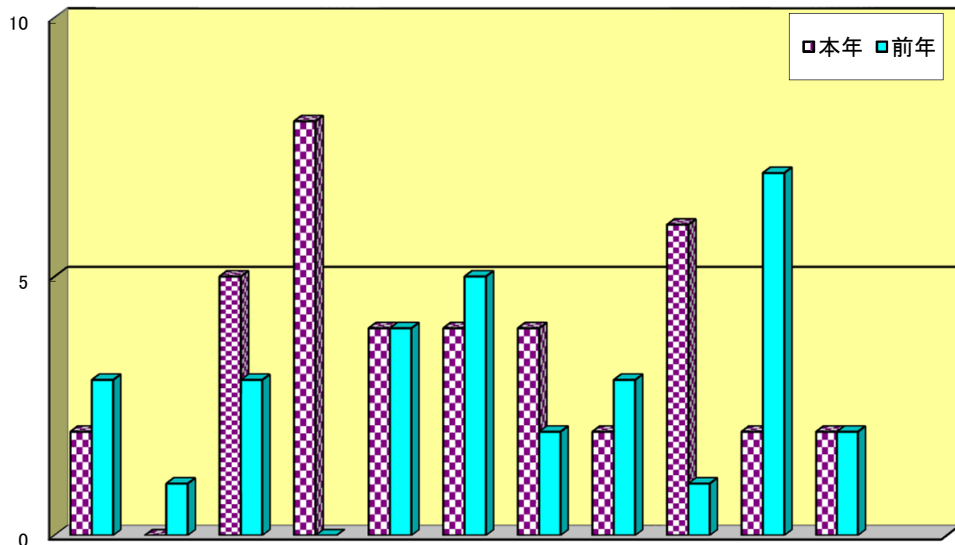
7 月別発生状況

○ 発生件数



	1月	2月	3月	4月	5月	6月	7月	8月	9月	10月	11月	12月	合計
本年	164	260	260	278	237	256	258	220	259	227	284		2,703
前年	181	269	314	322	303	262	287	320	293	340	286		3,177
増減数	-17	-9	-54	-44	-66	-6	-29	-100	-34	-113	-2		-474
増減率	-9.4	-3.3	-17.2	-13.7	-21.8	-2.3	-10.1	-31.3	-11.6	-33.2	-0.7		-14.9

○ 死者数



	1月	2月	3月	4月	5月	6月	7月	8月	9月	10月	11月	12月	合計
本年	2	0	5	8	4	4	4	2	6	2	2		39
前年	3	1	3	0	4	5	2	3	1	7	2		31
増減数	-1	-1	2	8	0	-1	2	-1	5	-5	0		8
増減率	-33.3	-100.0	66.7	-	0.0	-20.0	-	-33.3	500.0	-71.4	0.0		25.8

○令和元年11月末の各警察署別交通事故発生状況

(単位: 負傷者数) は前年比プラス項目

Table with columns for region (大分中央, 大分東, 大分南, 別府, 杵築日出, 国東, 豊後高田, 宇佐, 中津, 玖珠, 日田, 竹田, 豊後大野, 佐伯, 臼杵津久見, 高速, 合計) and rows for 'いつ' (Month, Time Period, Day of Week) and 'どこで' (Route, School, Age Group, etc.).

※「指定」とは高齢歩行者事故多発地域36地域内(内数)

警察署別事故発生状況

令和1年11月末

区分 警察署別	件数				死者				重傷				軽傷				傷者計			
	1年	30年	増減数	増減率	1年	30年	増減数	増減率	1年	30年	増減数	増減率	1年	30年	増減数	増減率	1年	30年	増減数	増減率
大分中央	715	848	-133	-15.7	8	1	7	700.0	52	60	-8	-13.3	813	1013	-200	-19.7	865	1073	-208	-19.4
大分東	416	400	16	4.0	3	4	-1	-25.0	37	36	1	2.8	481	450	31	6.9	518	486	32	6.6
大分南	302	372	-70	-18.8	6	1	5	500.0	36	32	4	12.5	350	469	-119	-25.4	386	501	-115	-23.0
別府	357	380	-23	-6.1	2	1	1	100.0	51	33	18	54.5	390	445	-55	-12.4	441	478	-37	-7.7
杵築日出	77	106	-29	-27.4	1		1	100.0	3	17	-14	-82.4	95	118	-23	-19.5	98	135	-37	-27.4
国東	34	44	-10	-22.7	1	2	-1	-50.0	6	10	-4	-40.0	38	43	-5	-11.6	44	53	-9	-17.0
豊後高田	31	48	-17	-35.4					4	12	-8	-66.7	37	53	-16	-30.2	41	65	-24	-36.9
宇佐	120	156	-36	-23.1	2	5	-3	-60.0	3	9	-6	-66.7	144	201	-57	-28.4	147	210	-63	-30.0
中津	186	298	-112	-37.6	2	3	-1	-33.3	12	15	-3	-20.0	219	389	-170	-43.7	231	404	-173	-42.8
玖珠	42	50	-8	-16.0	1	1			3	11	-8	-72.7	64	62	2	3.2	67	73	-6	-8.2
日田	117	133	-16	-12.0	3	3			14	27	-13	-48.1	124	136	-12	-8.8	138	163	-25	-15.3
竹田	30	30			2	1	1	100.0	2	1	1	100.0	41	32	9	28.1	43	33	10	30.3
豊後大野	52	60	-8	-13.3					10	11	-1	-9.1	57	68	-11	-16.2	67	79	-12	-15.2
佐伯	90	117	-27	-23.1	5	5			14	28	-14	-50.0	99	122	-23	-18.9	113	150	-37	-24.7
臼杵津久見	111	104	7	6.7	3	2	1	50.0	14	12	2	16.7	118	110	8	7.3	132	122	10	8.2
高速隊	23	31	-8	-25.8		2	-2	-100.0	6	3	3	100.0	35	52	-17	-32.7	41	55	-14	-25.5
合計	2703	3177	-474	-14.9	39	31	8	25.8	267	317	-50	-15.8	3105	3763	-658	-17.5	3372	4080	-708	-17.4

警察署別事故発生状況

令和1年11月中

区分 警察署別	件 数				死 者				重 傷				軽 傷				傷 者 計			
	1年	30年	増減数	増減率	1年	30年	増減数	増減率	1年	30年	増減数	増減率	1年	30年	増減数	増減率	1年	30年	増減数	増減率
大分中央	78	73	5	6.8					9	6	3	50.0	81	75	6	8.0	90	81	9	11.1
大分東	54	33	21	63.6		1	-1	-100.0	6	5	1	20.0	59	32	27	84.4	65	37	28	75.7
大分南	21	26	-5	-19.2	1		1	100.0	2	2			28	32	-4	-12.5	30	34	-4	-11.8
別府	36	39	-3	-7.7					14	3	11	366.7	28	50	-22	-44.0	42	53	-11	-20.8
杵築日出	12	7	5	71.4					2	4	-2	-50.0	11	4	7	175.0	13	8	5	62.5
国東	2	7	-5	-71.4						3	-3	-100.0	3	9	-6	-66.7	3	12	-9	-75.0
豊後高田	3	6	-3	-50.0					1		1	100.0	2	8	-6	-75.0	3	8	-5	-62.5
宇佐	9	15	-6	-40.0									10	23	-13	-56.5	10	23	-13	-56.5
中津	17	21	-4	-19.0					3	2	1	50.0	18	24	-6	-25.0	21	26	-5	-19.2
玖珠	3	4	-1	-25.0						1	-1	-100.0	3	4	-1	-25.0	3	5	-2	-40.0
日田	19	16	3	18.8					3	5	-2	-40.0	21	11	10	90.9	24	16	8	50.0
竹田	3	5	-2	-40.0									3	5	-2	-40.0	3	5	-2	-40.0
豊後大野	5	4	1	25.0									6	7	-1	-14.3	6	7	-1	-14.3
佐伯	7	13	-6	-46.2	1	1			1	3	-2	-66.7	5	10	-5	-50.0	6	13	-7	-53.8
臼杵津久見	12	11	1	9.1					1	3	-2	-66.7	16	11	5	45.5	17	14	3	21.4
高速隊	3	6	-3	-50.0					1		1	100.0	3	6	-3	-50.0	4	6	-2	-33.3
合計	284	286	-2	-0.7	2	2			43	37	6	16.2	297	311	-14	-4.5	340	348	-8	-2.3

警察署別・主要事故の構成比表

令和1年11月 末

署別	区分 年別	全事故 件数	高齢者事故		若年者事故		2輪車事故		(内)原付事故		女性ドライバー		安管事業所事故		歩行者事故		自転車事故		こどもの事故		高校生事故		飲酒事故	
			件数	構成比	件数	構成比	件数	構成比	件数	構成比	件数	構成比	件数	構成比	件数	構成比	件数	構成比	件数	構成比	件数	構成比	件数	構成比
大分中央	1	715	243	34.0	215	30.1	57	8.0	27	3.8	241	33.7	80	11.2	67	9.4	120	16.8	29	4.1	46	6.4	9	1.3
	30	848	262	30.9	251	29.6	86	10.1	55	6.5	296	34.9	92	10.8	85	10.0	131	15.4	48	5.7	41	4.8	4	0.5
大分東	1	416	117	28.1	133	32.0	49	11.8	31	7.5	142	34.1	20	4.8	35	8.4	53	12.7	37	8.9	19	4.6	2	0.5
	30	400	122	30.5	125	31.3	42	10.5	29	7.3	143	35.8	22	5.5	39	9.8	49	12.3	34	8.5	19	4.8	1	0.3
大分南	1	302	117	38.7	78	25.8	31	10.3	12	4.0	87	28.8	34	11.3	37	12.3	26	8.6	18	6.0	8	2.6	3	1.0
	30	372	146	39.2	80	21.5	43	11.6	22	5.9	139	37.4	45	12.1	29	7.8	33	8.9	24	6.5	15	4.0	1	0.3
別府	1	357	146	40.9	109	30.5	58	16.2	35	9.8	138	38.7	35	9.8	72	20.2	36	10.1	18	5.0	8	2.2	4	1.1
	30	380	170	44.7	115	30.3	47	12.4	25	6.6	151	39.7	24	6.3	66	17.4	16	4.2	17	4.5	4	1.1	1	0.3
杵築日出	1	77	35	45.5	14	18.2	4	5.2	2	2.6	30	39.0	3	3.9	5	6.5	3	3.9	5	6.5	1	1.3		0.0
	30	106	38	35.8	26	24.5	12	11.3	4	3.8	40	37.7	14	13.2	6	5.7	4	3.8	5	4.7	1	0.9		0.0
国東	1	34	18	52.9	7	20.6	3	8.8	2	5.9	15	44.1	5	14.7	4	11.8		0.0	1	2.9		0.0	1	2.9
	30	44	27	61.4	8	18.2	3	6.8	2	4.5	17	38.6	7	15.9	7	15.9	3	6.8	4	9.1	3	6.8		0.0
豊後高田	1	31	15	48.4	4	12.9	2	6.5	2	6.5	13	41.9	12	38.7	5	16.1	3	9.7	7	22.6		0.0		0.0
	30	48	19	39.6	12	25.0	4	8.3	3	6.3	21	43.8	11	22.9	3	6.3	4	8.3	2	4.2	2	4.2		0.0
宇佐	1	120	44	36.7	28	23.3	2	1.7	1	0.8	46	38.3	11	9.2	9	7.5	12	10.0	12	10.0	2	1.7	1	0.8
	30	156	66	42.3	37	23.7	10	6.4	4	2.6	57	36.5	15	9.6	7	4.5	17	10.9	17	10.9	7	4.5		0.0
中津	1	186	80	43.0	46	24.7	17	9.1	11	5.9	74	39.8	10	5.4	16	8.6	37	19.9	18	9.7	8	4.3		0.0
	30	298	120	40.3	65	21.8	16	5.4	10	3.4	109	36.6	26	8.7	22	7.4	34	11.4	33	11.1	11	3.7	3	1.0
玖珠	1	42	21	50.0	12	28.6	5	11.9	1	2.4	15	35.7	1	2.4	4	9.5		0.0	1	2.4	1	2.4		0.0
	30	50	29	58.0	13	26.0	5	10.0		0.0	20	40.0	6	12.0	5	10.0	3	6.0	1	2.0		0.0	1	2.0
日田	1	117	61	52.1	19	16.2	12	10.3	5	4.3	42	35.9	10	8.5	16	13.7	13	11.1	6	5.1	1	0.9		0.0
	30	133	66	49.6	23	17.3	17	12.8	10	7.5	43	32.3	13	9.8	18	13.5	13	9.8	11	8.3	3	2.3	1	0.8
竹田	1	30	13	43.3	8	26.7	6	20.0	1	3.3	12	40.0	3	10.0	1	3.3		0.0		0.0	1	3.3	1	3.3
	30	30	17	56.7	4	13.3	1	3.3		0.0	7	23.3	9	30.0	2	6.7		0.0		0.0	1	3.3	1	3.3
豊後大野	1	52	34	65.4	3	5.8	6	11.5	2	3.8	18	34.6	10	19.2	9	17.3	2	3.8	5	9.6	1	1.9		0.0
	30	60	31	51.7	15	25.0	6	10.0	1	1.7	20	33.3	16	26.7	5	8.3	3	5.0	3	5.0	1	1.7		0.0
佐伯	1	90	42	46.7	10	11.1	8	8.9	4	4.4	43	47.8	2	2.2	13	14.4	12	13.3	9	10.0	4	4.4	3	3.3
	30	117	67	57.3	31	26.5	14	12.0	6	5.1	46	39.3	3	2.6	14	12.0	20	17.1	7	6.0	8	6.8	4	3.4
臼杵津久見	1	111	59	53.2	21	18.9	5	4.5	4	3.6	39	35.1	22	19.8	14	12.6	16	14.4	7	6.3	4	3.6	1	0.9
	30	104	39	37.5	22	21.2	14	13.5	9	8.7	28	26.9	17	16.3	14	13.5	7	6.7	9	8.7		0.0	1	1.0
高速隊	1	23	3	13.0	7	30.4	1	4.3		0.0	2	8.7	4	17.4	1	4.3		0.0	3	13.0	1	4.3		0.0
	30	31	10	32.3	7	22.6		0.0		0.0	3	9.7	5	16.1		0.0		0.0	4	12.9		0.0	1	3.2
				0.0		0.0		0.0		0.0		0.0		0.0		0.0		0.0		0.0		0.0		0.0
				0.0		0.0		0.0		0.0		0.0		0.0		0.0		0.0		0.0		0.0		0.0
合計	1	2703	1048	38.8	714	26.4	266	9.8	140	5.2	957	35.4	262	9.7	308	11.4	333	12.3	176	6.5	105	3.9	25	0.9
	30	3177	1229	38.7	834	26.3	320	10.1	180	5.7	1140	35.9	325	10.2	322	10.1	337	10.6	219	6.9	116	3.7	19	0.6

注)女性ドライバー、安管事業所は第1当。その他は関連件数。

市町村別事故発生状況

令和1年11月末

警察署	市町村	件数				死者				重傷				軽傷				傷者計			
		1年	30年	増減数	増減率	1年	30年	増減数	増減率	1年	30年	増減数	増減率	1年	30年	増減数	増減率	1年	30年	増減数	増減率
大分中央	大分市	715	848	-133	-15.7	8	1	7	700.0	52	60	-8	-13.3	813	1013	-200	-19.7	865	1073	-208	-19.4
大分東	大分市	416	400	16	4.0	3	4	-1	-25.0	37	36	1	2.8	481	450	31	6.9	518	486	32	6.6
大分南	大分市	241	297	-56	-18.9	4	1	3	300.0	28	23	5	21.7	276	365	-89	-24.4	304	388	-84	-21.6
	由布市	61	75	-14	-18.7	2		2	200.0	8	9	-1	-11.1	74	104	-30	-28.8	82	113	-31	-27.4
	計	302	372	-70	-18.8	6	1	5	500.0	36	32	4	12.5	350	469	-119	-25.4	386	501	-115	-23.0
別府	別府市	357	380	-23	-6.1	2	1	1	100.0	51	33	18	54.5	390	445	-55	-12.4	441	478	-37	-7.7
杵築日出	日出町	47	59	-12	-20.3						10	-10	-100.0	61	66	-5	-7.6	61	76	-15	-19.7
	杵築市	30	47	-17	-36.2	1		1	100.0	3	7	-4	-57.1	34	52	-18	-34.6	37	59	-22	-37.3
	計	77	106	-29	-27.4	1		1	100.0	3	17	-14	-82.4	95	118	-23	-19.5	98	135	-37	-27.4
国東	国東市	34	44	-10	-22.7	1	2	-1	-50.0	6	10	-4	-40.0	38	43	-5	-11.6	44	53	-9	-17.0
	姫島村																				
	計	34	44	-10	-22.7	1	2	-1	-50.0	6	10	-4	-40.0	38	43	-5	-11.6	44	53	-9	-17.0
豊後高田	豊後高田市	31	48	-17	-35.4					4	12	-8	-66.7	37	53	-16	-30.2	41	65	-24	-36.9
宇佐	宇佐市	120	156	-36	-23.1	2	5	-3	-60.0	3	9	-6	-66.7	144	201	-57	-28.4	147	210	-63	-30.0
中津	中津市	186	298	-112	-37.6	2	3	-1	-33.3	12	15	-3	-20.0	219	389	-170	-43.7	231	404	-173	-42.8
玖珠	九重町	22	19	3	15.8					1	5	-4	-80.0	38	26	12	46.2	39	31	8	25.8
	玖珠町	20	31	-11	-35.5	1	1			2	6	-4	-66.7	26	36	-10	-27.8	28	42	-14	-33.3
	計	42	50	-8	-16.0	1	1			3	11	-8	-72.7	64	62	2	3.2	67	73	-6	-8.2
日田	日田市	117	133	-16	-12.0	3	3			14	27	-13	-48.1	124	136	-12	-8.8	138	163	-25	-15.3
竹田	竹田市	30	30			2	1	1	100.0	2	1	1	100.0	41	32	9	28.1	43	33	10	30.3
豊後大野	豊後大野市	52	60	-8	-13.3					10	11	-1	-9.1	57	68	-11	-16.2	67	79	-12	-15.2
佐伯	佐伯市	90	117	-27	-23.1	5	5			14	28	-14	-50.0	99	122	-23	-18.9	113	150	-37	-24.7
臼杵津久見	津久見市	20	25	-5	-20.0		1	-1	-100.0	4	2	2	100.0	18	27	-9	-33.3	22	29	-7	-24.1
	臼杵市	91	79	12	15.2	3	1	2	200.0	10	10			100	83	17	20.5	110	93	17	18.3
	計	111	104	7	6.7	3	2	1	50.0	14	12	2	16.7	118	110	8	7.3	132	122	10	8.2
小計		2680	3146	-466	-14.8	39	29	10	34.5	261	314	-53	-16.9	3070	3711	-641	-17.3	3331	4025	-694	-17.2
高速隊		23	31	-8	-25.8		2	-2	-100.0	6	3	3	100.0	35	52	-17	-32.7	41	55	-14	-25.5
合計		2703	3177	-474	-14.9	39	31	8	25.8	267	317	-50	-15.8	3105	3763	-658	-17.5	3372	4080	-708	-17.4

市町村別安全運転管理者選任事業所の事故発生状況

【第一当事者】

令和1年11月 末

警察署	市町村	件 数				死 者				重 傷				軽 傷				傷 者 計			
		1年	30年	増減数	増減率	1年	30年	増減数	増減率	1年	30年	増減数	増減率	1年	30年	増減数	増減率	1年	30年	増減数	増減率
大分中央	大分市	80	92	-12	-13.0	1		1	100.0	7	9	-2	-22.2	82	101	-19	-18.8	89	110	-21	-19.1
大分東	大分市	20	22	-2	-9.1		1	-1	-100.0	4	1	3	300.0	19	24	-5	-20.8	23	25	-2	-8.0
大分南	大分市	30	40	-10	-25.0					3	3			32	47	-15	-31.9	35	50	-15	-30.0
	由布市	4	5	-1	-20.0									6	7	-1	-14.3	6	7	-1	-14.3
	計	34	45	-11	-24.4					3	3			38	54	-16	-29.6	41	57	-16	-28.1
別府	別府市	35	24	11	45.8					1	2	-1	-50.0	39	24	15	62.5	40	26	14	53.8
杵築日出	日出町	1	8	-7	-87.5						1	-1	-100.0	1	12	-11	-91.7	1	13	-12	-92.3
	杵築市	2	6	-4	-66.7						1	-1	-100.0	2	6	-4	-66.7	2	7	-5	-71.4
	計	3	14	-11	-78.6						2	-2	-100.0	3	18	-15	-83.3	3	20	-17	-85.0
国東	国東市	5	7	-2	-28.6									6	8	-2	-25.0	6	8	-2	-25.0
	姫島村																				
	計	5	7	-2	-28.6									6	8	-2	-25.0	6	8	-2	-25.0
豊後高田	豊後高田市	12	11	1	9.1					1	2	-1	-50.0	15	11	4	36.4	16	13	3	23.1
宇佐	宇佐市	11	15	-4	-26.7		2	-2	-100.0		1	-1	-100.0	12	22	-10	-45.5	12	23	-11	-47.8
中津	中津市	10	26	-16	-61.5						1	-1	-100.0	13	34	-21	-61.8	13	35	-22	-62.9
玖珠	九重町	1		1	100.0									1		1	100.0	1		1	100.0
	玖珠町		6	-6	-100.0		1	-1	-100.0		1	-1	-100.0		8	-8	-100.0		9	-9	-100.0
	計	1	6	-5	-83.3		1	-1	-100.0		1	-1	-100.0	1	8	-7	-87.5	1	9	-8	-88.9
日田	日田市	10	13	-3	-23.1					1	5	-4	-80.0	11	9	2	22.2	12	14	-2	-14.3
竹田	竹田市	3	9	-6	-66.7		1	-1	-100.0		1	-1	-100.0	11	7	4	57.1	11	8	3	37.5
豊後大野	豊後大野市	10	16	-6	-37.5					1	4	-3	-75.0	9	17	-8	-47.1	10	21	-11	-52.4
佐伯	佐伯市	2	3	-1	-33.3					1	1			1	3	-2	-66.7	2	4	-2	-50.0
臼杵津久見	津久見市		2	-2	-100.0		1	-1	-100.0		1	-1	-100.0						1	-1	-100.0
	臼杵市	22	15	7	46.7						2	-2	-100.0	30	14	16	114.3	30	16	14	87.5
	計	22	17	5	29.4		1	-1	-100.0		3	-3	-100.0	30	14	16	114.3	30	17	13	76.5
小 計		258	320	-62	-19.4	1	6	-5	-83.3	19	36	-17	-47.2	290	354	-64	-18.1	309	390	-81	-20.8
高速隊		4	5	-1	-20.0					4		4	400.0	4	5	-1	-20.0	8	5	3	60.0
合 計		262	325	-63	-19.4	1	6	-5	-83.3	23	36	-13	-36.1	294	359	-65	-18.1	317	395	-78	-19.7

路線別警察署別時間別事故発生状況

令和1年11月 末

路線	警察署	時																				合計					
		0~1	1~2	2~3	3~4	4~5	5~6	6~7	7~8	8~9	9~10	10~11	11~12	12~13	13~14	14~15	15~16	16~17	17~18	18~19	19~20		20~21	21~22	22~23	23~24	
10号	中津								1		1	1	1														4
	宇佐								4	1	3	3			3	4	2	2	9	5	1	1					38
	杵築日出	1	1			1	1		5	1	1	2	3	2	4	1	4	2	1	1	3			1			35
	別府	2	1			1			3	5	8	2	6	3	3	5	4	2	11	7	6	4	7	7	2		89
	大分中央	2		2	1		3	1	7	6	3	2	6	7	2	3	5	8	6	13	7	1	2	2	4		93
	大分南		1			1		2	8	6	3	4	7	9	5	2	5	4	5	3	6	4	1	1	2		79
	豊後大野																										
	臼杵津久見	1							2		1				1	1		3				2					11
	佐伯								1		1		1		2	2	1	3			1						12
	小計	6	3	2	1	3	4	6	33	22	15	15	24	21	22	17	19	33	28	29	23	13	10	6	6	361	
57号	豊後大野	1																									1
	竹田								1				2		1	1		1	3								9
	小計	1							1			2		1	1		1	3									10
197号	大分中央	1			1			2	4	3	3	3	2	3	3	4	5	2	12	6	4	1	3	3			65
	大分東							2	3	5	5	3	4	5	5	3	3	10	13	12	7	1	1	2	2		86
	小計	1			1			4	7	8	8	6	6	8	8	7	8	12	25	18	11	2	4	5	2	2	151
210号	大分中央		1			1		2	1	6		6	3	1	1	6	1	5	6	4	5		2	1	2		54
	大分南						1	2	6	7	3	3	2	5	1	4	2	5	3	7		1	2	2	1		57
	玖珠							1	2	2		1			1		3	2		3		1				16	
	日田	1							1		1	1	1	1		2			1	3						12	
	小計	1	1			1	1	5	10	15	4	11	6	7	3	12	6	12	10	17	5	2	4	3	3		139
211号	日田									1																	1
212号	中津				1				1		1	1		3	1	2	1	1		1	1	2					16
	日田								1	1	1	3	2				2	1		3					1		15
	小計				1				2	1	2	4	2	3	1	2	3	2		4	1	2			1		31
213号	杵築日出					1			2	2	1		1	1	2	1	1		2	2	1			1			18
	国東								2		3	1	2	2	2	2			4	1							19
	豊後高田								2		1		1	1	2		1	1					1				10
	宇佐											1	1				1										3
	中津					1			1		1	3	1	2	3	2	2	3	3	4	1	2		1			30
	小計				1	1			7	2	6	5	6	6	9	5	5	4	9	7	2	2	1	2			80
217号	大分東						1																				1
	臼杵津久見								1	3		2	2	1	3	1	3	1	4	5	1		1		1		29
	佐伯	1							1	2	1		3	2		1	2	1	5								19
	小計	1							2	5	1	2	5	3	3	2	3	5	10	1		1			1		49
326号	豊後大野										1	1			2		1	2	3			1	1				12
	佐伯													1													1
	小計													1	2		1	2	3								13
386号	日田										1	1	4	2		1	3	3		1	4			3			23
387号	宇佐								1	1						2	1			1	1						8
	玖珠										1				1		1										5
	日田											1															1
	小計								1	1	1		1	3		1	2	2		1	1						14
388号	佐伯					1			1		1		1							1							5

路線別警察署別時間別事故発生状況

令和1年11月 末

路線	警察署	時																				合計						
		0~1	1~2	2~3	3~4	4~5	5~6	6~7	7~8	8~9	9~10	10~11	11~12	12~13	13~14	14~15	15~16	16~17	17~18	18~19	19~20		20~21	21~22	22~23	23~24		
442号	大分中央							1	1	1			1		1	3	1	2	3	2	1	2				1	20	
	大分南									1	2			1		6	2		2	1	1			1	1		18	
	豊後大野																											
	竹田									1			1	1				2	1	1							7	
	日田																											
	小計							1	2	4		1	2	1	1	9	5	3	6	3	2	2	1	1	1	1	45	
496号	中津																	1									1	
	日田																											
	小計																	1									1	
500号	別府							1	3	1	4	3	1		3	2	2	2	1	1	1	3			1		29	
	杵築日出																											
	宇佐										1					1											2	
	中津																						1				2	
	小計							2	3	1	5	3	1		3	3	2	2	1	1	2	3			1	33		
502号	臼杵津久見					1					1		1	1	1	1		2	1	1							10	
	豊後大野													1	1			2	1								5	
	竹田																							1			1	
	小計					1					1		2	2	1	1	2	3	1	1	1						16	
主要地方道	大分中央		1				1	1	2	3	3		4	2		2	1	4	1	9	5			2	1		42	
	大分東				1			3	2	6	4	2	1		1	1	1	4	4	3		2	1	1			37	
	大分南									3		1			1					1				1		1	9	
	別府							2		3	1				1												7	
	杵築日出											1															1	
	国東												1		1												2	
	豊後高田											1			2		1			1			1				8	
	宇佐						1		1	3				1	2	2		1	1	3	2						17	
	中津						1		2	1	1		2	2	1	1	1	1	6	3	3	1	1				27	
	玖珠								1	1			1	1	4	1	1										10	
	日田											1	1					1	2	1							6	
	竹田								1												2						3	
	豊後大野										1	1			1		1		2								6	
	佐伯								1	1	2			1		1	1								1	1	9	
	臼杵津久見									2	1		1				2			1							7	
		小計		1		1		3	6	14	22	12	8	10	11	10	12	7	14	18	18	10	5	4	3	2		191
一般地方道	大分中央	1	1	2			2	4	7	5	2	4	5	7	6	8	7	8	8	10	9	2	4		1		103	
	大分東	1					1	5	6	11	6	5	3	5	5	9	3	10	11	11	3	4	1				100	
	大分南							1	6	4	2		3		6	4	4	6	6	5	4	1					52	
	別府						1	2	3	4	5	4	2	2		2	9	3	10	5	4	4	1				61	
	杵築日出															3				1	1	2	1	1			10	
	国東									2	1									1							4	
	豊後高田										1						1										2	
	宇佐						1		2	4	1		2	1			1		2	2	1	1					18	
	中津						1	1	3	3	4	1		2	2	2	1	4	5	3	3	3			3		41	
	玖珠															1	1											2
	日田	1		1							1	1		2		2	2		1	1			1				13	
	竹田										1	1			1	1	1								1			6
	豊後大野	1											2							1	2						7	
	佐伯														2		1		1	1	1				1			8
臼杵津久見								1	2	1							5	2	1	1				1			14	
	小計	4	1	3			6	14	31	35	23	17	17	20	24	33	31	35	48	41	29	16	9	3	1		441	

路線別警察署別時間別事故発生状況

令和1年11月 末

路線	時 間 警察	令和1年11月 末																								合計
		0~1	1~2	2~3	3~4	4~5	5~6	6~7	7~8	8~9	9~10	10~11	11~12	12~13	13~14	14~15	15~16	16~17	17~18	18~19	19~20	20~21	21~22	22~23	23~24	
市 町 村 道 ・ 広 場 等	大分中央	2		1	1			4	27	30	22	19	19	17	15	22	23	24	33	25	23	12	10	3	6	338
	大分東				1		2	6	20	21	14	6	11	10	8	9	19	12	19	14	6	6	4	1	3	192
	大分南	1		1	1			2	7	9	4	3	4	5	5	6	6	8	13	7	2	1	2			87
	別府	2		1	1			4	7	13	8	12	18	8	11	12	10	14	17	13	10	5	2	2	1	171
	杵築日出									1		1	4			2		1			2	1	1			13
	国東							2				1	1			1	1		1	1	1	1				9
	豊後高田								2			1				2	4	1				1				11
	宇佐			2				1	2			3	2	2		3	4	2	9	1	1	1	1	1		34
	中津				1		1	2	10	1	4	5	2	2	3	2	8	6	8	4	1	2	1		2	65
	玖珠								2	2		1				1	1						2			9
	日田						1		4	4		1	5	3	6	6	2	3	3	2	1	3	1	1		46
	竹田												1	2							1					4
	豊後大野							1		1			1	1	4	3	2	3	1	1	1					19
	佐伯		1			1			1	2	2	3	1	3	5	2	1	4	4	2		2		1	1	36
	臼杵津久見				1			2	5	1	4	8	1	1	2	2		2	5	4			2			40
小計	5	1	5	6	1	4	24	87	85	59	63	69	53	61	73	81	80	113	75	48	36	24	8	13	1074	
高速道路									1	3		2	2	1	1			3		3	3	1	1		21	
自専道									1			1					1			1					4	
空港道路																										
合計	19	7	10	11	8	19	65	206	201	140	144	160	139	150	181	179	215	277	221	142	86	61	32	30	2703	
前年件数	25	13	16	8	9	24	81	284	241	167	194	188	179	150	182	205	248	301	273	170	87	69	36	27	3177	

警察署別 追 突 事故発生状況

令和1年11月 末

警察署別 区分	件 数				死 者				重 傷				軽 傷				傷 者 計			
	1年	30年	増減数	増減率	1年	30年	増減数	増減率	1年	30年	増減数	増減率	1年	30年	増減数	増減率	1年	30年	増減数	増減率
大分中央	337	378	-41	-10.8	1		1	100.0	3	2	1	50.0	452	507	-55	-10.8	455	509	-54	-10.6
大分東	177	192	-15	-7.8					1	1			222	249	-27	-10.8	223	250	-27	-10.8
大分南	145	182	-37	-20.3					4	5	-1	-20.0	196	266	-70	-26.3	200	271	-71	-26.2
別府	121	151	-30	-19.9					1	2	-1	-50.0	168	195	-27	-13.8	169	197	-28	-14.2
杵築日出	44	57	-13	-22.8						5	-5	-100.0	59	75	-16	-21.3	59	80	-21	-26.3
国東	18	13	5	38.5						1	-1	-100.0	24	20	4	20.0	24	21	3	14.3
豊後高田	9	18	-9	-50.0						1	-1	-100.0	13	24	-11	-45.8	13	25	-12	-48.0
宇佐	63	76	-13	-17.1									81	113	-32	-28.3	81	113	-32	-28.3
中津	74	134	-60	-44.8									96	195	-99	-50.8	96	195	-99	-50.8
玖珠	16	16								2	-2	-100.0	25	28	-3	-10.7	25	30	-5	-16.7
日田	40	47	-7	-14.9						2	-2	-100.0	56	67	-11	-16.4	56	69	-13	-18.8
竹田	10	12	-2	-16.7									20	13	7	53.8	20	13	7	53.8
豊後大野	13	27	-14	-51.9									16	36	-20	-55.6	16	36	-20	-55.6
佐伯	37	36	1	2.8	1		1	100.0	2		2	200.0	53	54	-1	-1.9	55	54	1	1.9
臼杵津久見	42	40	2	5.0						1	-1	-100.0	59	49	10	20.4	59	50	9	18.0
高速隊	18	16	2	12.5					2		2	200.0	31	27	4	14.8	33	27	6	22.2
合計	1164	1395	-231	-16.6	2		2	200.0	13	22	-9	-40.9	1571	1918	-347	-18.1	1584	1940	-356	-18.4

警察署別 自 転 車 事故発生状況

令和 1年 11月 末

区分 警察署別	件 数				死 者				重 傷				軽 傷				傷 者 計			
	1年	30年	増減数	増減率	1年	30年	増減数	増減率	1年	30年	増減数	増減率	1年	30年	増減数	増減率	1年	30年	増減数	増減率
大分中央	120	131	-11	-8.4					17	13	4	30.8	101	114	-13	-11.4	118	127	-9	-7.1
大分東	53	49	4	8.2	1		1	100.0	5	9	-4	-44.4	46	40	6	15.0	51	49	2	4.1
大分南	26	33	-7	-21.2					5	3	2	66.7	21	28	-7	-25.0	26	31	-5	-16.1
別府	36	16	20	125.0					7	1	6	600.0	27	15	12	80.0	34	16	18	112.5
杵築日出	3	4	-1	-25.0					1	1			2	3	-1	-33.3	3	4	-1	-25.0
国東		3	-3	-100.0						2	-2	-100.0		1	-1	-100.0		3	-3	-100.0
豊後高田	3	4	-1	-25.0					1	2	-1	-50.0	2	2			3	4	-1	-25.0
宇佐	12	17	-5	-29.4									12	17	-5	-29.4	12	17	-5	-29.4
中津	37	34	3	8.8	2		2	200.0	3		3	300.0	32	33	-1	-3.0	35	33	2	6.1
玖珠		3	-3	-100.0						2	-2	-100.0		1	-1	-100.0		3	-3	-100.0
日田	13	13							3	4	-1	-25.0	10	9	1	11.1	13	13		
竹田																				
豊後大野	2	3	-1	-33.3					2		2	200.0		3	-3	-100.0	2	3	-1	-33.3
佐伯	12	20	-8	-40.0					4	4			9	16	-7	-43.8	13	20	-7	-35.0
臼杵津久見	16	7	9	128.6					4	1	3	300.0	12	6	6	100.0	16	7	9	128.6
高速隊																				
合計	333	337	-4	-1.2	3		3	300.0	52	42	10	23.8	274	288	-14	-4.9	326	330	-4	-1.2

警察署別 高 齢 者 事 故 発 生 状 況

高齢者は65才以上

令和1年11月 末

区分 警察署別	件 数				死 者				重 傷				軽 傷				傷 者 計			
	1年	30年	増減数	増減率	1年	30年	増減数	増減率	1年	30年	増減数	増減率	1年	30年	増減数	増減率	1年	30年	増減数	増減率
大分中央	243	262	-19	-7.3	4	1	3	300.0	26	24	2	8.3	101	120	-19	-15.8	127	144	-17	-11.8
大分東	117	122	-5	-4.1	2	4	-2	-50.0	10	13	-3	-23.1	55	66	-11	-16.7	65	79	-14	-17.7
大分南	117	146	-29	-19.9	5		5	500.0	17	14	3	21.4	51	91	-40	-44.0	68	105	-37	-35.2
別府	146	170	-24	-14.1	1	1			23	14	9	64.3	66	79	-13	-16.5	89	93	-4	-4.3
杵築日出	35	38	-3	-7.9					1	7	-6	-85.7	12	11	1	9.1	13	18	-5	-27.8
国東	18	27	-9	-33.3	1	2	-1	-50.0	3	7	-4	-57.1	8	12	-4	-33.3	11	19	-8	-42.1
豊後高田	15	19	-4	-21.1					2	9	-7	-77.8	8	4	4	100.0	10	13	-3	-23.1
宇佐	44	66	-22	-33.3	2	1	1	100.0	2	2			22	37	-15	-40.5	24	39	-15	-38.5
中津	80	120	-40	-33.3	2	3	-1	-33.3	7	8	-1	-12.5	37	63	-26	-41.3	44	71	-27	-38.0
玖珠	21	29	-8	-27.6	1		1	100.0	1	4	-3	-75.0	18	19	-1	-5.3	19	23	-4	-17.4
日田	61	66	-5	-7.6	3	1	2	200.0	9	17	-8	-47.1	40	20	20	100.0	49	37	12	32.4
竹田	13	17	-4	-23.5		1	-1	-100.0	1	1			8	10	-2	-20.0	9	11	-2	-18.2
豊後大野	34	31	3	9.7					8	4	4	100.0	12	19	-7	-36.8	20	23	-3	-13.0
佐伯	42	67	-25	-37.3	3	4	-1	-25.0	4	13	-9	-69.2	24	29	-5	-17.2	28	42	-14	-33.3
臼杵津久見	59	39	20	51.3	3	2	1	50.0	7	6	1	16.7	34	20	14	70.0	41	26	15	57.7
高速隊	3	10	-7	-70.0									2	9	-7	-77.8	2	9	-7	-77.8
合計	1048	1229	-181	-14.7	27	20	7	35.0	121	143	-22	-15.4	498	609	-111	-18.2	619	752	-133	-17.7

警察署別 高齢者(第1当) 事故発生状況

高齢者は65才以上

【高齢者第1当自身の死傷程度】

令和1年11月 末

区分 警察署別	件 数				死 者				重 傷				軽 傷				傷 者 計			
	1年	30年	増減数	増減率	1年	30年	増減数	増減率	1年	30年	増減数	増減率	1年	30年	増減数	増減率	1年	30年	増減数	増減率
大分中央	144	154	-10	-6.5	1		1	100.0	3	1	2	200.0		6	-6	-100.0	3	7	-4	-57.1
大分東	79	71	8	11.3	1	1			1	3	-2	-66.7	3	4	-1	-25.0	4	7	-3	-42.9
大分南	78	83	-5	-6.0	1		1	100.0	1	4	-3	-75.0	2	5	-3	-60.0	3	9	-6	-66.7
別府	92	107	-15	-14.0	1	1			3	2	1	50.0	2	3	-1	-33.3	5	5		
杵築日出	28	28								1	-1	-100.0						1	-1	-100.0
国東	15	19	-4	-21.1	1	1			1	1			1		1	100.0	2	1	1	100.0
豊後高田	11	13	-2	-15.4						3	-3	-100.0	2	1	1	100.0	2	4	-2	-50.0
宇佐	30	43	-13	-30.2	1		1	100.0	1		1	100.0		1	-1	-100.0	1	1		
中津	53	81	-28	-34.6	2		2	200.0		2	-2	-100.0	4	3	1	33.3	4	5	-1	-20.0
玖珠	13	20	-7	-35.0	1		1	100.0		1	-1	-100.0	2	2			2	3	-1	-33.3
日田	37	44	-7	-15.9	3	1	2	200.0	5	3	2	66.7	4	1	3	300.0	9	4	5	125.0
竹田	7	12	-5	-41.7										2	-2	-100.0		2	-2	-100.0
豊後大野	28	21	7	33.3					4	1	3	300.0	3	3			7	4	3	75.0
佐伯	26	42	-16	-38.1	1	2	-1	-50.0	1	2	-1	-50.0					1	2	-1	-50.0
臼杵津久見	37	28	9	32.1	2		2	200.0	2	2				4	-4	-100.0	2	6	-4	-66.7
高速隊	1	3	-2	-66.7																
合計	679	769	-90	-11.7	15	6	9	150.0	22	26	-4	-15.4	23	35	-12	-34.3	45	61	-16	-26.2

警察署別 飲酒運転 事故発生状況

【1当・2当飲酒あり】

令和1年11月 末

警察署別 区分	件 数				死 者				重 傷				軽 傷				傷 者 計			
	1年	30年	増減数	増減率	1年	30年	増減数	増減率	1年	30年	増減数	増減率	1年	30年	増減数	増減率	1年	30年	増減数	増減率
大分中央	9	4	5	125.0					1		1	100.0	8	5	3	60.0	9	5	4	80.0
大分東	2	1	1	100.0									2	1	1	100.0	2	1	1	100.0
大分南	3	1	2	200.0									4	1	3	300.0	4	1	3	300.0
別府	4	1	3	300.0									5	1	4	400.0	5	1	4	400.0
杵築日出																				
国東	1		1	100.0									1		1	100.0	1		1	100.0
豊後高田																				
宇佐	1		1	100.0									1		1	100.0	1		1	100.0
中津		3	-3	-100.0										5	-5	-100.0		5	-5	-100.0
玖珠		1	-1	-100.0						1	-1	-100.0						1	-1	-100.0
日田		1	-1	-100.0		1	-1	-100.0						1	-1	-100.0		1	-1	-100.0
竹田	1	1			1		1	100.0					2	2			2	2		
豊後大野																				
佐伯	3	4	-1	-25.0						1	-1	-100.0	3	7	-4	-57.1	3	8	-5	-62.5
臼杵津久見	2	1	1	100.0	1		1	100.0		1	-1	-100.0	1		1	100.0	1	1		
高速隊		1	-1	-100.0		1	-1	-100.0												
合計	26	19	7	36.8	2	2			1	3	-2	-66.7	27	23	4	17.4	28	26	2	7.7

警察署別安全運転管理者選任事業所の事故発生状況

【第一当事者】

令和1年11月 末

警察署別 区分	件 数				死 者				重 傷				軽 傷				傷 者 計			
	1年	30年	増減数	増減率	1年	30年	増減数	増減率	1年	30年	増減数	増減率	1年	30年	増減数	増減率	1年	30年	増減数	増減率
大分中央	80	92	-12	-13.0	1		1	100.0	7	9	-2	-22.2	82	101	-19	-18.8	89	110	-21	-19.1
大分東	20	22	-2	-9.1		1	-1	-100.0	4	1	3	300.0	19	24	-5	-20.8	23	25	-2	-8.0
大分南	34	45	-11	-24.4					3	3			38	54	-16	-29.6	41	57	-16	-28.1
別府	35	24	11	45.8					1	2	-1	-50.0	39	24	15	62.5	40	26	14	53.8
杵築日出	3	14	-11	-78.6						2	-2	-100.0	3	18	-15	-83.3	3	20	-17	-85.0
国東	5	7	-2	-28.6									6	8	-2	-25.0	6	8	-2	-25.0
豊後高田	12	11	1	9.1					1	2	-1	-50.0	15	11	4	36.4	16	13	3	23.1
宇佐	11	15	-4	-26.7		2	-2	-100.0		1	-1	-100.0	12	22	-10	-45.5	12	23	-11	-47.8
中津	10	26	-16	-61.5						1	-1	-100.0	13	34	-21	-61.8	13	35	-22	-62.9
玖珠	1	6	-5	-83.3		1	-1	-100.0		1	-1	-100.0	1	8	-7	-87.5	1	9	-8	-88.9
日田	10	13	-3	-23.1					1	5	-4	-80.0	11	9	2	22.2	12	14	-2	-14.3
竹田	3	9	-6	-66.7		1	-1	-100.0		1	-1	-100.0	11	7	4	57.1	11	8	3	37.5
豊後大野	10	16	-6	-37.5					1	4	-3	-75.0	9	17	-8	-47.1	10	21	-11	-52.4
佐伯	2	3	-1	-33.3					1	1			1	3	-2	-66.7	2	4	-2	-50.0
臼杵津久見	22	17	5	29.4		1	-1	-100.0		3	-3	-100.0	30	14	16	114.3	30	17	13	76.5
高速隊	4	5	-1	-20.0					4		4	400.0	4	5	-1	-20.0	8	5	3	60.0
合計	262	325	-63	-19.4	1	6	-5	-83.3	23	36	-13	-36.1	294	359	-65	-18.1	317	395	-78	-19.7