

令和4年6月

交通事故情報

大分県警察本部

も く じ

交通事故発生概況	1
各警察署別交通事故発生状況	4
警察署別事故発生状況	5
警察署別・主要事故の構成比	7
警察署・道路形状・事故類型・時間別事故発生状況	8
市町村別事故発生状況（全体）	9
市町村別事故発生状況（安管）	10
路線別警察署別時間別事故発生状況	11
警察署別追突事故発生状況	14
警察署自転車事故発生状況	15
警察署別高齢者事故発生状況	16
警察署別高齢者事故発生状況（1当）	17
警察署別飲酒運転事故発生状況（1、2当）	18
警察署別安管事業所発生状況（1当）	19

凡 例

二輪車事故	原付・自動二輪車の事故
	原付第一種 50CC未満
	原付第二種 50～125CC未満
	軽二輪 125～250CC未満
	小型二輪 250CC以上
原付の事故	原付の事故
こどもの事故	中学生以下の者が関与した事故
若年者事故	16歳～24歳の者が関与した事故
高齢者事故	年齢65歳以上の者が関与した事故
交通弱者	歩行者・自転車乗車の者
第一当事者	過失の大きい方が第一当事者、過失が同程度の場合は被害の軽い方

交通事故発生概況

1 発生状況 (令和4年6月末)

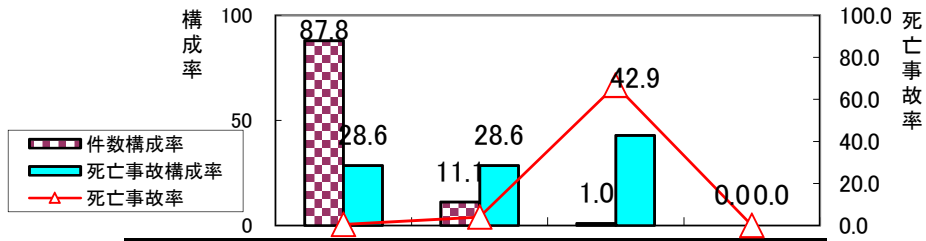
	件数	死者数	負傷者数		
			重傷	軽傷	計
R4	1,081	14	105	1,237	1,342
R3	1,065	18	99	1,176	1,275
増減数	16	-4	6	61	67
増減率	1.5	-22.2	6.1	5.2	5.3

2 違反別

	件数		R4	R3
	R4	R3		
安全運転義務	807	757	807	757
ハンドル操作	12	7	12	7
ブレーキ操作	75	74	75	74
前方不注意	335	312	335	312
動静不注意	104	107	104	107
安全不確認	259	232	259	232
安全速度	6	8	6	8
安全運転その他	16	17	16	17
徐行・一時不停止	26	27	26	27
交差点安全進行	96	85	96	85
信号無視	34	44	34	44
優先通行妨害	17	15	17	15
歩行者等妨害	64	80	64	80
その他	37	57	37	57

※ 歩行者妨害等は横断歩行者・歩行者通行・横断自転車を含む

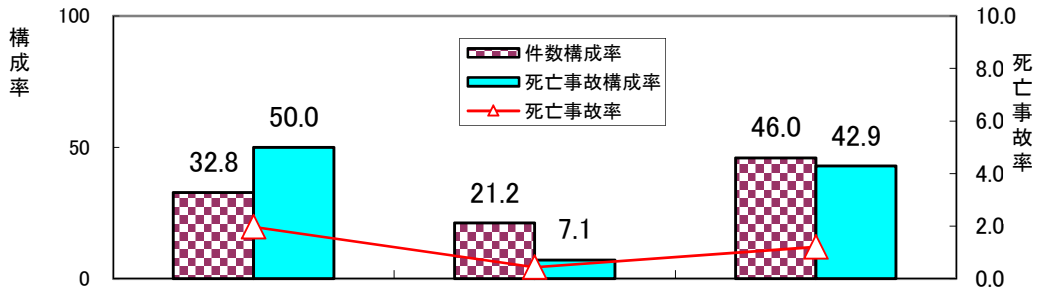
3 類型別



	車両相互	人対車	車両単独	踏切
件数	766	97	9	0
死亡事故	4	4	6	0
死亡事故率	0.5	4.1	66.7	-

※ 死亡事故率=死亡事故件数÷交通事故件数×100

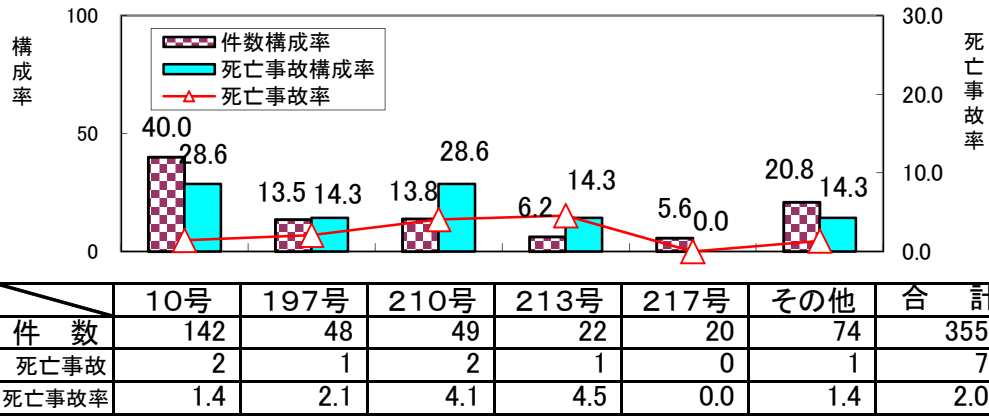
4 路線別



	国道	県道	市町村道その他
件数	355	229	497
死亡事故	7	1	6
死亡事故率	2.0	0.4	1.2

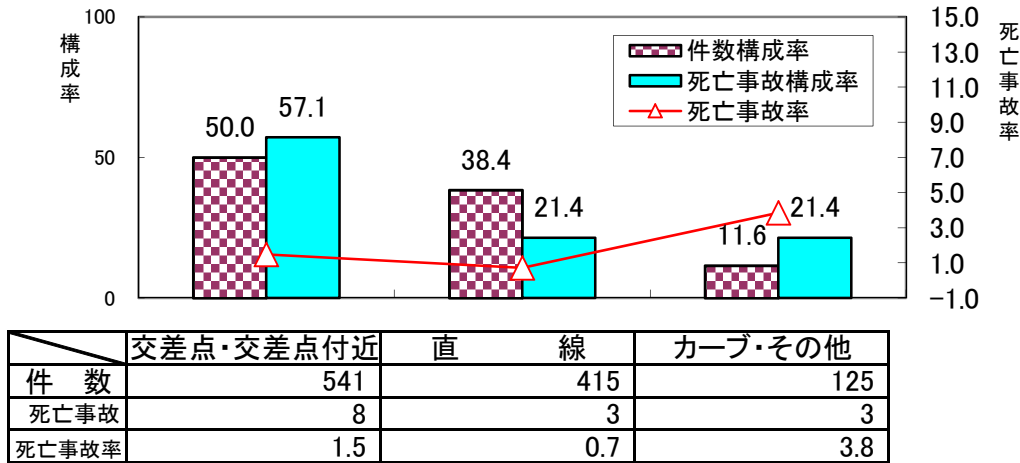
※ 高速・自専道・空港道路は国道に含む

◎ 国道別



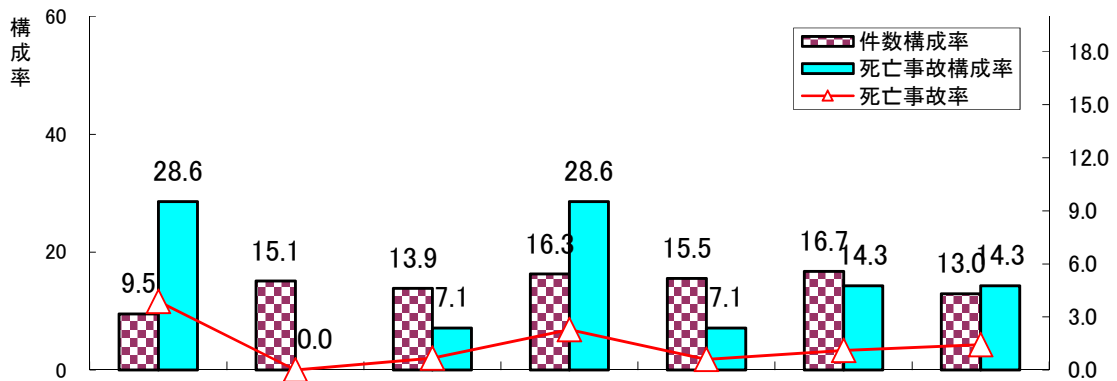
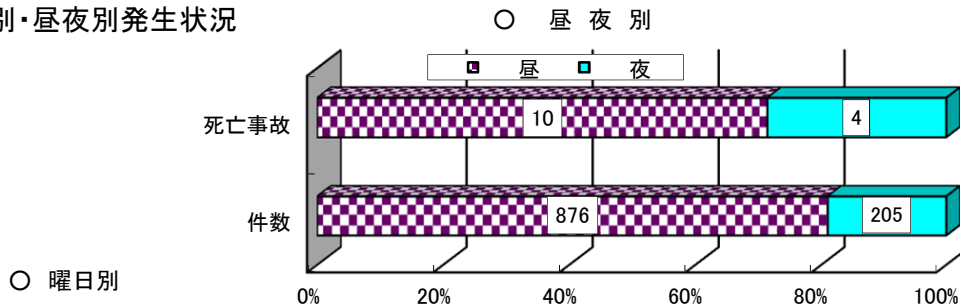
※ 高速・自専道・空港道路は国道に含む

5 道路形状別発生状況



※ トンネル・橋は直線に含む

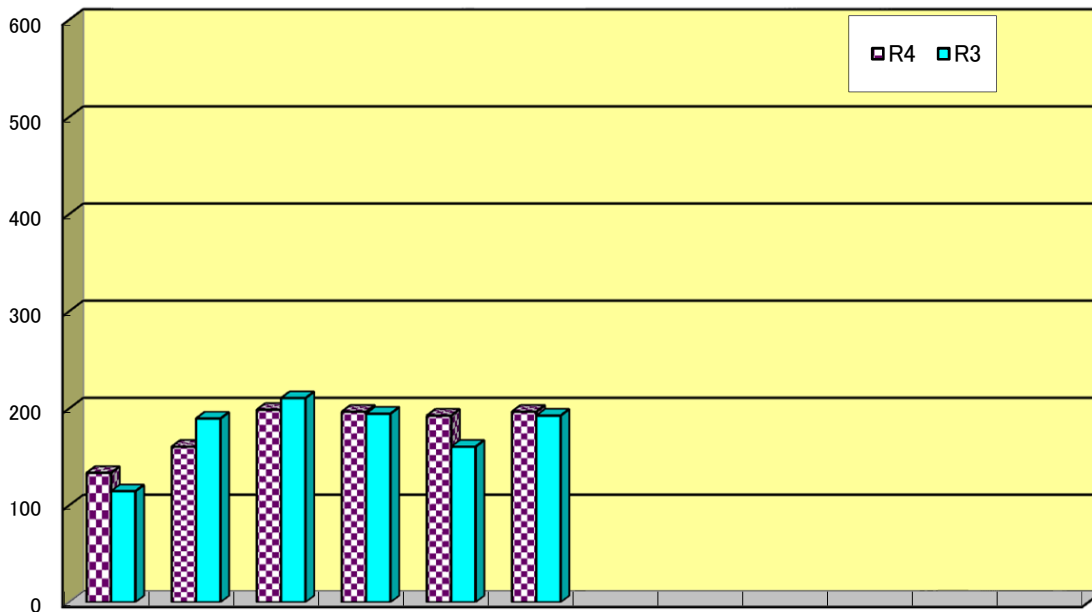
6 曜日別・昼夜別発生状況



		日	月	火	水	木	金	土	合計
件数	昼	77	138	119	144	129	150	119	876
	夜	26	25	31	32	39	31	21	205
死亡事故	昼	3	0	0	2	1	2	2	10
	夜	1	0	1	2	0	0	0	4
死亡事故率	昼	3.9	0.0	0.0	1.4	0.8	1.3	1.7	1.1
	夜	3.8	0.0	3.2	6.3	0.0	0.0	0.0	2.0

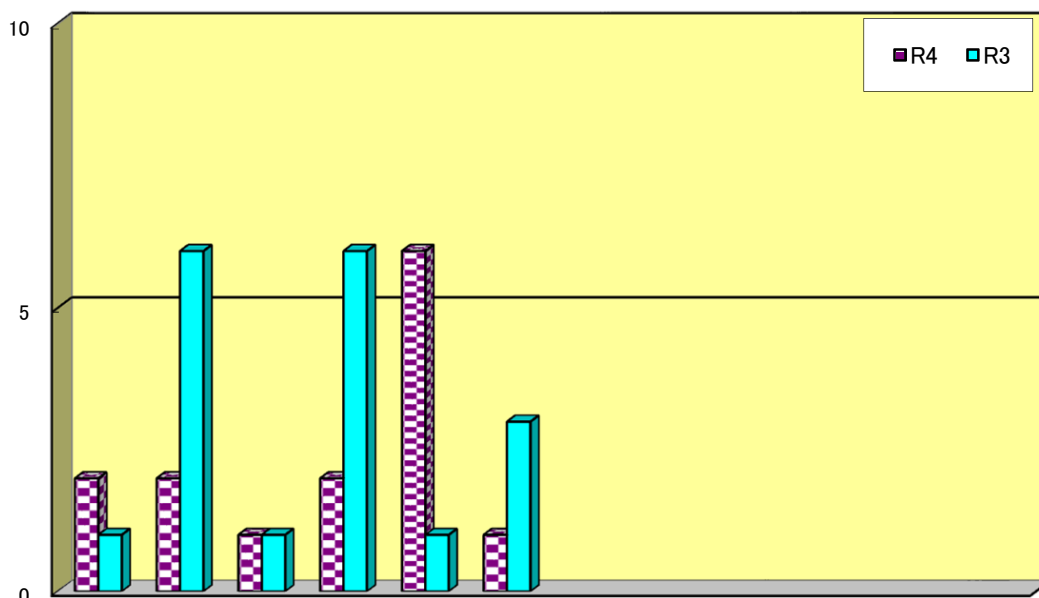
7 月別発生状況

○ 発生件数



	1月	2月	3月	4月	5月	6月	7月	8月	9月	10月	11月	12月	合計
R4	134	161	199	197	193	197							1,081
R3	115	190	211	195	161	193							1,065
増減数	19	-29	-12	2	32	4							16
増減率	16.5	-15.3	-5.7	1.0	19.9	2.1							1.5

○ 死者数



	1月	2月	3月	4月	5月	6月	7月	8月	9月	10月	11月	12月	合計
R4	2	2	1	2	6	1							14
R3	1	6	1	6	1	3							18
増減数	1	-4	0	-4	5	-2							-4
増減率	100.0	-66.7	0.0	-66.7	500.0	-66.7							-22.2

○令和4年6月末の各警察署別交通事故発生状況

(単位:負傷者数) 赤は前年比プラス項目

警察署	負傷者数	いつ																												どこで					誰が											どんな										なぜ	
		月						時間帯						曜日						路線					小学生	中学生	高校生	高齢者	その他	高年齢者第一当事者数		乗用車第一当事者数		当事者種別				類型						原因													
		1月	2月	3月	4月	5月	6月	0-2時	2-4時	4-6時	6-8時	8-10時	10-12時	12-14時	14-16時	16-18時	18-20時	20-22時	22-24時	日	月	火	水	木	金	土	国道等	県道	市町村道	その他	通学中	その他	通学中	その他	通学中	その他	歩行者	その他	その他	高年齢者第一当事者数	乗用車第一当事者数	四輪車	二輪車	自転車	歩行者	人対車	正面衝突	追突	出会い頭	単独	その他	前方不注意	安全不確認				
大分中央	本年	409	48	81	64	79	61	76	5	5	6	33	55	42	41	38	80	66	25	13	29	69	49	70	74	69	49	102	93	184	30	5	8	2	3	13	1	19	46	312	78	8	261	40	67	41	41	5	178	97	2	86	120	98			
	前年	392	44	73	94	60	62	59	3	1	5	42	52	37	41	50	71	53	27	10	33	59	60	49	62	67	62	114	96	158	24	2	6	3	3	8	4	18	40	308	69	11	244	43	67	38	38	1	153	107	1	92	90	93			
	増減	17	4	8	-30	19	-1	17	2	4	1	-9	3	5	0	-12	9	13	-2	3	-4	10	-11	21	12	2	-13	-12	-3	26	6	3	2	-1	0	5	-3	1	6	4	9	-3	17	-3	0	3	3	4	25	-10	1	-6	30	5			
大分東	本年	177	13	28	34	26	44	32	1	0	2	20	24	22	21	19	42	21	3	2	37	18	20	21	28	27	26	32	47	75	23	3	10	1	4	2	9	4	10	134	32	3	130	7	24	16	15	6	79	40	0	37	70	33			
	前年	142	15	24	20	23	25	35	0	0	0	16	13	11	15	23	28	22	7	7	18	17	20	27	20	18	22	27	37	61	17	0	6	1	1	3	4	3	10	114	23	2	112	1	19	10	10	8	64	38	0	22	53	22			
	増減	35	-2	4	14	3	19	-3	1	0	2	4	11	11	6	-4	14	-1	-4	-5	19	1	0	-6	8	9	4	5	10	14	6	3	4	0	3	-1	5	1	0	20	9	1	18	6	5	6	5	-2	15	2	0	15	17	11			
大分南	本年	161	20	11	34	24	36	36	2	0	0	15	25	24	31	18	25	19	2	0	23	16	23	29	15	27	28	71	36	42	12	1	5	2	2	3	2	7	18	121	37	2	122	6	15	18	18	2	81	23	0	37	66	41			
	前年	149	25	30	33	24	14	23	0	1	2	25	13	23	15	25	26	12	5	2	11	25	24	28	17	26	18	80	20	36	13	0	2	1	2	3	1	6	27	107	37	2	106	14	13	16	17	6	73	29	1	23	59	33			
	増減	12	-5	-19	1	0	22	13	2	-1	-2	-10	12	1	16	-7	-1	7	-3	-2	12	-9	-1	1	-2	1	10	-9	16	6	-1	1	3	1	0	0	1	1	-9	14	0	0	16	-8	2	2	1	-4	8	-6	-1	14	7	8			
別府	本年	150	20	21	25	39	22	23	0	4	0	21	17	19	16	25	18	17	6	7	18	16	21	33	19	20	23	49	30	56	15	0	3	0	0	2	2	12	20	111	28	7	97	15	15	23	23	5	47	31	2	42	36	43			
	前年	164	12	27	27	40	18	40	0	0	2	17	19	23	21	23	24	20	11	4	22	34	19	19	22	21	27	60	22	69	13	1	3	2	3	2	0	13	28	112	43	4	100	25	15	24	24	0	60	34	2	44	42	40			
	増減	-14	8	-6	-2	-1	4	-17	0	4	-2	4	-2	-4	-5	2	-6	-3	-5	3	-4	-18	2	14	-3	-1	-4	-11	8	-13	2	-1	0	-2	-3	0	2	-1	-8	-1	-15	3	-3	-10	0	-1	-1	5	-13	-3	0	-2	-6	3			
杵築日出	本年	51	11	6	11	6	4	13	0	0	0	2	10	4	10	10	11	4	0	0	4	9	12	7	6	6	7	26	2	18	5	0	1	0	1	1	0	1	10	37	16	0	39	3	4	5	5	3	20	10	0	13	18	9			
	前年	36	2	4	6	8	9	7	0	0	0	3	2	8	2	7	4	7	2	1	1	8	3	6	3	5	10	24	4	6	2	0	0	0	0	0	0	2	7	27	11	6	28	4	2	2	2	3	19	4	0	8	14	7			
	増減	15	9	2	5	-2	-5	6	0	0	0	-1	8	-4	8	3	7	-3	-2	-1	3	1	9	1	3	1	-3	2	-2	12	3	0	1	0	1	1	0	-1	3	10	5	-6	11	-1	2	3	3	0	1	6	0	5	4	2			
国東	本年	13	2	0	0	7	1	3	0	0	0	1	0	1	7	1	1	1	0	1	4	2	3	2	0	2	0	2	3	5	3	1	1	1	0	0	0	2	2	6	5	0	7	1	2	3	3	0	0	6	1	3	3	4			
	前年	17	5	4	1	3	0	4	0	0	0	2	5	1	2	0	3	4	0	0	2	4	4	3	2	1	1	9	6	2	0	0	0	0	0	0	0	2	4	11	8	2	15	0	0	2	2	0	10	3	1	1	9	1			
	増減	-4	-3	-4	-1	4	1	-1	0	0	0	-1	-5	0	5	1	-2	-3	0	1	2	-2	-1	-1	-2	1	-1	-7	-3	3	3	1	1	1	0	0	0	0	0	0	0	0	0	0	0	0	0	0	0	0	0	0	0	0	0		
豊後高田	本年	19	2	2	5	4	2	4	0	3	0	2	2	1	3	2	5	1	0	0	1	4	2	3	7	2	6	6	6	1	0	2	1	0	0	0	0	0	7	9	9	0	16	1	2	0	0	1	10	8	0	0	8	3			
	前年	7	1	1	0	1	1	3	0	0	0	1	1	2	1	0	2	0	0	0	1	1	1	4	0	0	2	1	3	1	0	0	0	0	0	0	0	0	1	6	6	0	7	0	0	0	0	0	4	2	1	0	4	1			
	増減	12	1	1	5	3	1	1	0	3	0	1	1	-1	2	2	3	1	0	0	0	0	3	1	-1	7	2	4	5	3	0	0	2	1	0	0	0	0	6	3	3	0	9	1	2	0	0	1	6	6	-1	0	4	2			
宇佐	本年	85	5	8	22	16	22	12	0	0	0	2	19	16	12	5	21	5	2	3	11	13	4	19	8	10	20	45	13	20	7	0	2	0	3	0	3	2	23	52	19	5	67	7	8	3	3	3	38	17	2	22	33	25			
	前年	72	8	9	8	19	13	15	0	0	1	9	7	14	7	12	12	8	1	1	13	14	8	14	13	8	2	30	17	22	3	0	4	0	1	1	0	2	14	50	20	5	62	4	3	3	3	9	33	16	1	10	23	14			
	増減	13	-3	-1	14	-3	9	-3	0	0	-1	-7	12	2	5	-7	9	-3	1	2	-2	-1	-4	5	-5	2	18	15	-4	-2	4	0	-2	0	2	-1	3	0	9	2	-1	0	5	3	5	0	0	-6	5	1	1	12	10	11			
中津	本年	75	2	9	24	16	16	8	0	1	3	7	9	10	12	3	17	7	3	3	8	7	10	17	10	13	10	17	21	32	5	0	4	1	1	1	2	4	11	51	16	9	59	4	6	6	6	2	31	23	1	12	26	12			
	前年	82	10	13	14	20	9	16	1	0	1	10	10	14	10	9	15	9	3	0	12	11	6	13	9	12	19	30	22	29	1	1	1	0	1	1	1	1	19	57	12	6	73	1	6	2	2	6	37	27	0	10	26	18			
	増減	-7	-8	-4	10	-4	7	-8	-1	1	2	-3	-1	-4	2	-6	2	-2	0	3	-4	-4	4	4	1	1	-9	-13	-1	3	4	-1	3	1	0	0	1	3	-8	-6	4	3	-14	3	0	4	4	-4	-6	-4	1	2	0	-6			
玖珠	本年	20	2	1	6	2	3	6	0	0	0	1	0	2	3	2	5	1	6	0	0	4	4	3	2	0	7	11	6	1	2	0	3	0	0	0	0	0	3	14	3	2	18	1	0	1	1	1	9	0	0	9	7	3			
	前年	22	0	3	13	4	2	0	0	0	0	2	2	0	4	10	3	0	1	0	8	2	5	2	1	3	1	16	3	2	1	0	2	0	0	0	0	0	4	16	5	2	20	1	0	1	1	7	14	0	0	0	12	0			
	増減	-2	2	-2	-7	-2	1	6	0	0	0	-1	-2	2	-1	-8	2	1	5	0	-8	2	-1	1	1	-3	6	-5	3	-1	1	0	1	0	0	0	0	0	0	0	-1	-2	-2	0	-2	0	0	0	0	-6	-5	0	0	9	-5	3	
日田	本年	53	7	14	6	7	14	5	0	0	0	9	8	1	10	2	15	5	2	1	9	4	4	4	12	13	7	24	9	16	4	0	1	0	0	3	0	5	15	29	11	4	39	4	3	7	7	10	17	10	1	8	14	11			
	前年	43	1	6	6	14	9	7	0	1	0	4	6	3	7	9	6	6	1	0	5	7	7	5	6	10	3	22	5	14	2	0	2	0	1	0	0	5	6	29	16	7	28	2	5	8	8	0	18	8	0	9	13	4			
	増減	10	6	8	0	-7	5	-2	0	-1	0	5	2	-2	3	-7	9	-1	1	1	4	-3	-3	-1	6	3	4	2																													

警察署別事故発生状況

令和4年6月末

区分 警察署別	件 数				死 者				重 傷				軽 傷				傷 者 計			
	4年	3年	増減数	増減率	4年	3年	増減数	増減率	4年	3年	増減数	増減率	4年	3年	増減数	増減率	4年	3年	増減数	増減率
大分中央	352	336	16	4.8	2		2	200.0	33	28	5	17.9	376	364	12	3.3	409	392	17	4.3
大分東	134	118	16	13.6	1	3	-2	-66.7	4	2	2	100.0	173	140	33	23.6	177	142	35	24.6
大分南	130	123	7	5.7	5	2	3	150.0	9	7	2	28.6	152	142	10	7.0	161	149	12	8.1
別府	121	138	-17	-12.3	1	2	-1	-50.0	16	24	-8	-33.3	134	140	-6	-4.3	150	164	-14	-8.5
杵築日出	44	29	15	51.7					4	3	1	33.3	47	33	14	42.4	51	36	15	41.7
国東	9	14	-5	-35.7	1		1	100.0		3	-3	-100.0	13	14	-1	-7.1	13	17	-4	-23.5
豊後高田	17	7	10	142.9	2	1	1	100.0	3	1	2	200.0	16	6	10	166.7	19	7	12	171.4
宇佐	58	53	5	9.4					4	2	2	100.0	81	70	11	15.7	85	72	13	18.1
中津	59	65	-6	-9.2	2		2	200.0	5	2	3	150.0	70	80	-10	-12.5	75	82	-7	-8.5
玖珠	11	19	-8	-42.1		5	-5	-100.0	1	5	-4	-80.0	19	17	2	11.8	20	22	-2	-9.1
日田	41	41				2	-2	-100.0	10	8	2	25.0	43	35	8	22.9	53	43	10	23.3
竹田	5	15	-10	-66.7						2	-2	-100.0	7	15	-8	-53.3	7	17	-10	-58.8
豊後大野	11	23	-12	-52.2		3	-3	-100.0	5	4	1	25.0	11	23	-12	-52.2	16	27	-11	-40.7
佐伯	48	38	10	26.3					4	6	-2	-33.3	51	38	13	34.2	55	44	11	25.0
臼杵津久見	34	39	-5	-12.8					5	2	3	150.0	34	49	-15	-30.6	39	51	-12	-23.5
高速隊	7	7							2		2	200.0	10	10			12	10	2	20.0
合 計	1081	1065	16	1.5	14	18	-4	-22.2	105	99	6	6.1	1237	1176	61	5.2	1342	1275	67	5.3

警 察 署 別 事 故 発 生 状 況

令和 4年 6月 中

区分 警察署別	件 数				死 者				重 傷				軽 傷				傷 者 計			
	4年	3年	増減数	増減率	4年	3年	増減数	増減率	4年	3年	増減数	増減率	4年	3年	増減数	増減率	4年	3年	増減数	増減率
大 分 中 央	66	49	17	34.7					5	5			71	54	17	31.5	76	59	17	28.8
大 分 東	23	26	-3	-11.5					2		2	200.0	30	35	-5	-14.3	32	35	-3	-8.6
大 分 南	26	17	9	52.9	1		1	100.0	1	1			35	22	13	59.1	36	23	13	56.5
別 府	17	30	-13	-43.3					2	2			21	38	-17	-44.7	23	40	-17	-42.5
杵 築 日 出	12	7	5	71.4					1	1			12	6	6	100.0	13	7	6	85.7
国 東	3	3											3	4	-1	-25.0	3	4	-1	-25.0
豊 後 高 田	2	2							1		1	100.0	3	3			4	3	1	33.3
宇 佐	10	10							2		2	200.0	10	15	-5	-33.3	12	15	-3	-20.0
中 津	8	12	-4	-33.3						1	-1	-100.0	8	15	-7	-46.7	8	16	-8	-50.0
玖 珠	3	2	1	50.0		2	-2	-100.0					6		6	600.0	6		6	600.0
日 田	4	8	-4	-50.0		1	-1	-100.0					5	7	-2	-28.6	5	7	-2	-28.6
竹 田		1	-1	-100.0										1	-1	-100.0		1	-1	-100.0
豊 後 大 野	3	4	-1	-25.0					1	1			2	4	-2	-50.0	3	5	-2	-40.0
佐 伯	10	9	1	11.1					2		2	200.0	9	10	-1	-10.0	11	10	1	10.0
臼 杵 津 久 見	7	12	-5	-41.7					2		2	200.0	6	17	-11	-64.7	8	17	-9	-52.9
高 速 隊	3	1	2	200.0					2		2	200.0	5	2	3	150.0	7	2	5	250.0
合 計	197	193	4	2.1	1	3	-2	-66.7	21	11	10	90.9	226	233	-7	-3.0	247	244	3	1.2

警察署別・主要事故の構成比表

令和4年6月末

署別	区分 年別	全事故 件数	高齢者事故		若年者事故		2輪車事故		(内)原付事故		女性ドライバー		安管事業所事故		歩行者事故		自転車事故		こどもの事故		高校生事故		飲酒事故	
			件数	構成比	件数	構成比	件数	構成比	件数	構成比	件数	構成比	件数	構成比	件数	構成比	件数	構成比	件数	構成比	件数	構成比	件数	構成比
大分中央	4	352	124	35.2	100	28.4	46	13.1	21	6.0	131	37.2	48	13.6	42	11.9	66	18.8	20	5.7	13	3.7	2	0.6
	3	336	112	33.3	86	25.6	45	13.4	18	5.4	107	31.8	32	9.5	37	11.0	67	19.9	18	5.4	12	3.6	3	0.9
大分東	4	134	42	31.3	40	29.9	9	6.7	6	4.5	59	44.0	19	14.2	17	12.7	23	17.2	19	14.2	11	8.2	2	1.5
	3	118	36	30.5	34	28.8	2	1.7		0.0	44	37.3	10	8.5	10	8.5	21	17.8	11	9.3	7	5.9		0.0
大分南	4	130	49	37.7	33	25.4	7	5.4	2	1.5	54	41.5	8	6.2	19	14.6	15	11.5	12	9.2	5	3.8	2	1.5
	3	123	57	46.3	33	26.8	16	13.0	10	8.1	46	37.4	13	10.6	16	13.0	13	10.6	7	5.7	5	4.1	1	0.8
別府	4	121	53	43.8	39	32.2	16	13.2	6	5.0	42	34.7	8	6.6	23	19.0	15	12.4	4	3.3	4	3.3	1	0.8
	3	138	62	44.9	30	21.7	30	21.7	22	15.9	41	29.7	11	8.0	24	17.4	16	11.6	10	7.2	2	1.4	1	0.7
杵築日出	4	44	24	54.5	5	11.4	5	11.4	4	9.1	21	47.7	4	9.1	5	11.4	4	9.1	3	6.8	1	2.3		0.0
	3	29	12	41.4	6	20.7	3	10.3	1	3.4	7	24.1	7	24.1	2	6.9	2	6.9		0.0		0.0	1	3.4
国東	4	9	7	77.8		0.0	1	11.1		0.0	3	33.3		0.0	2	22.2	2	22.2	3	33.3		0.0		0.0
	3	14	9	64.3	2	14.3		0.0		0.0	5	35.7	1	7.1	2	14.3		0.0		0.0		0.0		0.0
豊後高田	4	17	10	58.8	2	11.8	1	5.9	1	5.9	6	35.3	2	11.8	1	5.9	2	11.8	3	17.6		0.0		0.0
	3	7	6	85.7	1	14.3		0.0		0.0	2	28.6	1	14.3	1	14.3		0.0		0.0		0.0		0.0
宇佐	4	58	33	56.9	8	13.8	8	13.8	2	3.4	23	39.7		0.0	3	5.2	7	12.1	8	13.8	3	5.2	1	1.7
	3	53	29	54.7	9	17.0	4	7.5	1	1.9	18	34.0	1	1.9	3	5.7	3	5.7	4	7.5	1	1.9	2	3.8
中津	4	59	22	37.3	15	25.4	6	10.2	2	3.4	21	35.6	6	10.2	6	10.2	6	10.2	5	8.5	3	5.1		0.0
	3	65	22	33.8	19	29.2	2	3.1	1	1.5	26	40.0	2	3.1	2	3.1	6	9.2	3	4.6	3	4.6		0.0
玖珠	4	11	4	36.4	2	18.2	2	18.2		0.0	6	54.5		0.0	1	9.1		0.0	2	18.2	1	9.1		0.0
	3	19	8	42.1	7	36.8	3	15.8		0.0	6	31.6		0.0	1	5.3		0.0	1	5.3		0.0	1	5.3
日田	4	41	20	48.8	12	29.3	4	9.8	3	7.3	16	39.0	5	12.2	7	17.1	4	9.8	2	4.9	4	9.8		0.0
	3	41	25	61.0	5	12.2	2	4.9		0.0	17	41.5	1	2.4	9	22.0	5	12.2	3	7.3		0.0		0.0
竹田	4	5		0.0	2	40.0		0.0		0.0	2	40.0		0.0	2	40.0		0.0	1	20.0	1	20.0		0.0
	3	15	11	73.3	4	26.7	3	20.0	1	6.7	4	26.7		0.0	2	13.3		0.0		0.0		0.0	1	6.7
豊後大野	4	11	6	54.5	2	18.2	1	9.1		0.0	2	18.2	2	18.2	1	9.1	1	9.1	1	9.1		0.0		0.0
	3	23	15	65.2	3	13.0	3	13.0	1	4.3	8	34.8	2	8.7	3	13.0	2	8.7	1	4.3		0.0		0.0
佐伯	4	48	27	56.3	12	25.0	8	16.7	5	10.4	16	33.3	9	18.8	5	10.4	7	14.6	2	4.2	2	4.2	1	2.1
	3	38	21	55.3	9	23.7	5	13.2	3	7.9	14	36.8		0.0		0.0	4	10.5	1	2.6		0.0		0.0
臼杵津久見	4	34	15	44.1	9	26.5	3	8.8	3	8.8	7	20.6	6	17.6	3	8.8	6	17.6	5	14.7	1	2.9		0.0
	3	39	25	64.1	6	15.4	2	5.1	2	5.1	11	28.2	5	12.8	3	7.7	3	7.7	3	7.7	1	2.6	1	2.6
高速隊	4	7	1	14.3	1	14.3		0.0		0.0	1	14.3		0.0	1	14.3		0.0		0.0		0.0		0.0
	3	7		0.0	5	71.4		0.0		0.0	2	28.6	3	42.9		0.0		0.0		0.0		0.0		0.0
				0.0		0.0		0.0		0.0		0.0		0.0		0.0		0.0		0.0		0.0		0.0
				0.0		0.0		0.0		0.0		0.0		0.0		0.0		0.0		0.0		0.0		0.0
合計	4	1081	437	40.4	282	26.1	117	10.8	55	5.1	410	37.9	117	10.8	138	12.8	158	14.6	90	8.3	49	4.5	9	0.8
	3	1065	450	42.3	259	24.3	120	11.3	60	5.6	358	33.6	89	8.4	115	10.8	142	13.3	62	5.8	31	2.9	11	1.0

注) 女性ドライバー、安管事業所は第1当。その他は関連件数。

市町村別事故発生状況

令和4年6月末

警察署	市町村	件数				死者				重傷				軽傷				傷者計			
		4年	3年	増減数	増減率	4年	3年	増減数	増減率	4年	3年	増減数	増減率	4年	3年	増減数	増減率	4年	3年	増減数	増減率
大分中央	大分市	352	336	16	4.8	2		2	200.0	33	28	5	17.9	376	364	12	3.3	409	392	17	4.3
大分東	大分市	134	118	16	13.6	1	3	-2	-66.7	4	2	2	100.0	173	140	33	23.6	177	142	35	24.6
大分南	大分市	100	103	-3	-2.9	1	2	-1	-50.0	6	6			119	115	4	3.5	125	121	4	3.3
	由布市	30	20	10	50.0	4		4	400.0	3	1	2	200.0	33	27	6	22.2	36	28	8	28.6
	計	130	123	7	5.7	5	2	3	150.0	9	7	2	28.6	152	142	10	7.0	161	149	12	8.1
別府	別府市	121	138	-17	-12.3	1	2	-1	-50.0	16	24	-8	-33.3	134	140	-6	-4.3	150	164	-14	-8.5
杵築日出	日出町	28	19	9	47.4					1	2	-1	-50.0	31	20	11	55.0	32	22	10	45.5
	杵築市	16	10	6	60.0					3	1	2	200.0	16	13	3	23.1	19	14	5	35.7
	計	44	29	15	51.7					4	3	1	33.3	47	33	14	42.4	51	36	15	41.7
国東	国東市	9	14	-5	-35.7	1		1	100.0		3	-3	-100.0	13	14	-1	-7.1	13	17	-4	-23.5
	姫島村																				
	計	9	14	-5	-35.7	1		1	100.0		3	-3	-100.0	13	14	-1	-7.1	13	17	-4	-23.5
豊後高田	豊後高田市	17	7	10	142.9	2	1	1	100.0	3	1	2	200.0	16	6	10	166.7	19	7	12	171.4
宇佐	宇佐市	58	53	5	9.4					4	2	2	100.0	81	70	11	15.7	85	72	13	18.1
中津	中津市	59	65	-6	-9.2	2		2	200.0	5	2	3	150.0	70	80	-10	-12.5	75	82	-7	-8.5
玖珠	九重町	1	9	-8	-88.9		2	-2	-100.0		5	-5	-100.0	2	8	-6	-75.0	2	13	-11	-84.6
	玖珠町	10	10				3	-3	-100.0	1		1	100.0	17	9	8	88.9	18	9	9	100.0
	計	11	19	-8	-42.1		5	-5	-100.0	1	5	-4	-80.0	19	17	2	11.8	20	22	-2	-9.1
日田	日田市	41	41				2	-2	-100.0	10	8	2	25.0	43	35	8	22.9	53	43	10	23.3
竹田	竹田市	5	15	-10	-66.7						2	-2	-100.0	7	15	-8	-53.3	7	17	-10	-58.8
豊後大野	豊後大野市	11	23	-12	-52.2		3	-3	-100.0	5	4	1	25.0	11	23	-12	-52.2	16	27	-11	-40.7
佐伯	佐伯市	48	38	10	26.3					4	6	-2	-33.3	51	38	13	34.2	55	44	11	25.0
臼杵津久見	津久見市	7	8	-1	-12.5					1		1	100.0	7	12	-5	-41.7	8	12	-4	-33.3
	臼杵市	27	31	-4	-12.9					4	2	2	100.0	27	37	-10	-27.0	31	39	-8	-20.5
	計	34	39	-5	-12.8					5	2	3	150.0	34	49	-15	-30.6	39	51	-12	-23.5
小計	計	1074	1058	16	1.5	14	18	-4	-22.2	103	99	4	4.0	1227	1166	61	5.2	1330	1265	65	5.1
高速隊		7	7							2		2	200.0	10	10			12	10	2	20.0
合計	計	1081	1065	16	1.5	14	18	-4	-22.2	105	99	6	6.1	1237	1176	61	5.2	1342	1275	67	5.3

市町村別安全運転管理者選任事業所の事故発生状況

【第一当事者】

令和4年6月末

警察署	市町村	件 数				死 者				重 傷				軽 傷				傷 者 計			
		4年	3年	増減数	増減率	4年	3年	増減数	増減率	4年	3年	増減数	増減率	4年	3年	増減数	増減率	4年	3年	増減数	増減率
大分中央	大分市	48	32	16	50.0					3	3			49	37	12	32.4	52	40	12	30.0
大分東	大分市	19	10	9	90.0									23	12	11	91.7	23	12	11	91.7
大分南	大分市	7	13	-6	-46.2	1		1	100.0					6	19	-13	-68.4	6	19	-13	-68.4
	由布市	1		1	100.0									2		2	200.0	2		2	200.0
	計	8	13	-5	-38.5	1		1	100.0					8	19	-11	-57.9	8	19	-11	-57.9
別府	別府市	8	11	-3	-27.3	1		1	100.0	1	1			7	11	-4	-36.4	8	12	-4	-33.3
杵築日出	日出町	4	4							1		1	100.0	5	5			6	5	1	20.0
	杵築市		3	-3	-100.0										4	-4	-100.0		4	-4	-100.0
	計	4	7	-3	-42.9					1		1	100.0	5	9	-4	-44.4	6	9	-3	-33.3
国東	国東市		1	-1	-100.0										1	-1	-100.0		1	-1	-100.0
	姫島村																				
	計		1	-1	-100.0										1	-1	-100.0		1	-1	-100.0
豊後高田	豊後高田市	2	1	1	100.0					1		1	100.0	1	1			2	1	1	100.0
宇佐	宇佐市		1	-1	-100.0										1	-1	-100.0		1	-1	-100.0
中津	中津市	6	2	4	200.0									6	3	3	100.0	6	3	3	100.0
玖珠	九重町																				
	玖珠町																				
	計																				
日田	日田市	5	1	4	400.0					1		1	100.0	6	1	5	500.0	7	1	6	600.0
竹田	竹田市																				
豊後大野	豊後大野市	2	2							1		1	100.0	1	3	-2	-66.7	2	3	-1	-33.3
佐伯	佐伯市	9		9	900.0									9		9	900.0	9		9	900.0
臼杵津久見	津久見市	1	3	-2	-66.7									2	4	-2	-50.0	2	4	-2	-50.0
	臼杵市	5	2	3	150.0					1		1	100.0	5	3	2	66.7	6	3	3	100.0
	計	6	5	1	20.0					1		1	100.0	7	7			8	7	1	14.3
小 計		117	86	31	36.0	2		2	200.0	9	4	5	125.0	122	105	17	16.2	131	109	22	20.2
高速隊			3	-3	-100.0										4	-4	-100.0		4	-4	-100.0
合 計		117	89	28	31.5	2		2	200.0	9	4	5	125.0	122	109	13	11.9	131	113	18	15.9

路線別警察署別時間別事故発生状況

令和4年 6月 末

路線	警察署	時																						合計		
		0~1	1~2	2~3	3~4	4~5	5~6	6~7	7~8	8~9	9~10	10~11	11~12	12~13	13~14	14~15	15~16	16~17	17~18	18~19	19~20	20~21	21~22		22~23	23~24
10号	中津																							1	1	
	宇佐								3	3	1	1	2	1	2	1	1	4	2			1	2		24	
	杵築日出								1	1				1	2	3	4	1	2						15	
	別府						1	6	1	2		1	1		3	4	1	2	3	1					2	28
	大分中央	1					1	3	4	1	2	1	2	3	2	1	4	1	2	3	3	1	1	1	2	38
	大分南		1					4	3	1	2	1	3	1	1	1	3	1	2	2						26
	豊後大野																									
	臼杵津久見						1			2		1			2					1						7
	佐伯								1	1				1												3
	小計	1	1				1	2	16	13	9	5	4	9	8	10	10	13	10	11	6	3	2	4	4	142
57号	豊後大野										1				1											2
	竹田		1											1												2
	小計	1									1			1	1											4
197号	大分中央				1				3	2	2	2		2	1			1	4	1	3		3		1	26
	大分東							2	1	1	1	3		1	3	1	4			1	2			2		22
	小計				1			2	4	3	3	5		3	4	1	5	4	2	5		3	2	1		48
210号	大分中央		1						3		2	1	2	2	1		1	1			3	1		1	1	21
	大分南							2	2	3		1	4	2	1	3			1	2						21
	玖珠								1				1	1		1		2		1						7
	日田																									
	小計		1					6	2	5	1	4	7	3	2	4	3	2	3	3	1		1	1		49
211号	日田																	1							1	
212号	中津								1	1			1				1	1					1			6
	日田								1	1				2				2		2						8
	小計								2	2			1	2			1	3		2	2	1				14
213号	杵築日出								1		1		1			1			2							7
	国東								1																1	2
	豊後高田							1		1			1		1		1	1								6
	宇佐																				1					1
	中津											1								3		1	1			6
	小計							3		2		2	1	1	1	1	1	6	1	1	1				1	22
217号	大分東																									
	臼杵津久見							1	1			1			1				1			1				7
	佐伯							1		2		2	1	1		2			2	1			1			13
	小計						2	1		2	1	2	2	1	1	2			3	1		1	1			20
326号	豊後大野													1												1
	佐伯																									
	小計														1											1
386号	日田							2					1	1				1	1				1			8
387号	宇佐									1				1							1					3
	玖珠																									
	日田							1																		1
	小計						1		1					1							1					4
388号	佐伯									1						1			2							4

路線別警察署別時間別事故発生状況

令和4年 6月 末

路線	警察署	時																								合計	
		0~1	1~2	2~3	3~4	4~5	5~6	6~7	7~8	8~9	9~10	10~11	11~12	12~13	13~14	14~15	15~16	16~17	17~18	18~19	19~20	20~21	21~22	22~23	23~24		
442号	大分中央								1		1		1											1		4	
	大分南									1					2	1		1		2	1					8	
	豊後大野																										
	竹田																										
	日田																										
	小計								1	1	1		1		2	1		1		2	1		1			12	
496号	中津																										
	日田																										
	小計																										
500号	別府								2	1		1			1			2		1		1				9	
	杵築日出																										
	宇佐										1										1					2	
	中津																										
	小計								2	1	1	1			1			2	1	1			1			11	
502号	臼杵津久見								1		1	1									1					4	
	豊後大野								1				1		1											3	
	竹田																										
		小計								2		1	1	1		1					1						7
主要地方道	大分中央	1							3	4	2	2		1	2	2	4	1	1	3			1			27	
	大分東						1	1		1	1	1		1	2			2	2							12	
	大分南												1			1								1		3	
	別府				1						1			2			1								1	5	
	杵築日出																										
	国東												1		1											2	
	豊後高田											1			1					2	1					5	
	宇佐											1							1		1					3	
	中津				1			2		1					1				2	2	1					10	
	玖珠																							1		1	
	日田																										
	竹田																	1								1	
	豊後大野											1														1	
	佐伯									1				1	1		1	1		1			1		1	8	
	臼杵津久見									1			1													2	
		小計	1		1	1		3	1	6	5	5	5	4	5	7	4	7	6	8	6		1	2	2		80
	一般地方道	大分中央						2		4	2	2	2	5	1	2	3	2	4	7	7	2	1	1			47
大分東		1							3	2	4	2	3				2	3	1	1	1	3				26	
大分南			1					1	2	5	2	2	2	1	1	1		3	2	2						25	
別府									1	3			1	2	1	1		1	2	1	3			2		18	
杵築日出										1								1								2	
国東																		1								1	
豊後高田																											
宇佐											1	1	1						2						1	6	
中津										1	1	1	1		1	1					1	1				8	
玖珠																											
日田										1	2					1					1					6	
竹田																											
豊後大野																											
佐伯												1			1			1								3	
臼杵津久見									2			1	2	1			1								7		
	小計	1	1				2	1	14	17	10	10	13	7	6	5	9	13	12	13	7	4	3	1		149	

路線別警察署別時間別事故発生状況

令和4年 6月 末

路線	時 間 警察	時																								合計
		0~1	1~2	2~3	3~4	4~5	5~6	6~7	7~8	8~9	9~10	10~11	11~12	12~13	13~14	14~15	15~16	16~17	17~18	18~19	19~20	20~21	21~22	22~23	23~24	
市 町 村 道 ・ 広 場 等	大分中央		2	1	2	2	2	9	10	17	7	10	10	13	7	7	12	16	19	19	10	2	7	4	1	189
	大分東					1		4	9	2	4	2	4	6	4	2	8	8	10	6	4					74
	大分南						1	1	4	2	1	3	8	6	5	4		3	2	3	2	2				47
	別府			1					8	3	5	4	7	5	1	3	6	4	5	3	4			1	1	61
	杵築日出								1	2	2	3		4	2	1	2	2				1				20
	国東														2				1		1					4
	豊後高田			1						1	1			1	1			1								6
	宇佐									2	1	3	1	4	2			1	2	2			1			19
	中津						1			3	2			2	3	2	2	2	2	5	2		2			28
	玖珠												1						2							3
	日田							1	2	1	2			1	2	1		1	3	1	1	1				17
	竹田												2													2
	豊後大野												1		1				1							3
	佐伯						1	2	1				3		2		1	1	4	2						17
臼杵津久見									1			2		1						2		1			7	
小計		2	3	2	3	5	17	42	31	24	32	40	45	24	20	32	48	46	37	22	22	8	7	5	2	497
高速道路		1	1						1				1													4
自専道					1					1				1												3
空港道路																		1								1
合計	4	6	6	3	4	11	23	101	77	66	59	78	81	61	49	67	100	94	80	46	21	19	15	10	1081	
前年件数	3	1	2	2	2	11	32	95	79	57	64	72	55	63	85	64	64	121	75	50	23	24	11	10	1065	

警察署別 追 突 事故発生状況

令和4年6月末

区分 警察署別	件 数				死 者				重 傷				軽 傷				傷 者 計			
	4年	3年	増減数	増減率	4年	3年	増減数	増減率	4年	3年	増減数	増減率	4年	3年	増減数	増減率	4年	3年	増減数	増減率
大分中央	142	121	21	17.4					2		2	200.0	176	153	23	15.0	178	153	25	16.3
大分東	52	52											79	64	15	23.4	79	64	15	23.4
大分南	57	51	6	11.8						1	-1	-100.0	81	72	9	12.5	81	73	8	11.0
別府	35	44	-9	-20.5						1	-1	-100.0	47	59	-12	-20.3	47	60	-13	-21.7
杵築日出	17	15	2	13.3									20	19	1	5.3	20	19	1	5.3
国東		8	-8	-100.0										10	-10	-100.0		10	-10	-100.0
豊後高田	7	3	4	133.3					1		1	100.0	9	4	5	125.0	10	4	6	150.0
宇佐	24	22	2	9.1									38	33	5	15.2	38	33	5	15.2
中津	24	27	-3	-11.1									31	37	-6	-16.2	31	37	-6	-16.2
玖珠	5	11	-6	-54.5									9	14	-5	-35.7	9	14	-5	-35.7
日田	13	16	-3	-18.8									17	18	-1	-5.6	17	18	-1	-5.6
竹田	2	8	-6	-75.0						1	-1	-100.0	4	8	-4	-50.0	4	9	-5	-55.6
豊後大野	4	7	-3	-42.9									6	8	-2	-25.0	6	8	-2	-25.0
佐伯	18	15	3	20.0					1	2	-1	-50.0	21	17	4	23.5	22	19	3	15.8
臼杵津久見	20	19	1	5.3					1		1	100.0	22	30	-8	-26.7	23	30	-7	-23.3
高速隊	5	4	1	25.0									8	5	3	60.0	8	5	3	60.0
合 計	425	423	2	0.5					5	5			568	551	17	3.1	573	556	17	3.1

警察署別 自 転 車 事故発生状況

令和 4年 6月 末

区分 警察署別	件 数				死 者				重 傷				軽 傷				傷 者 計			
	4年	3年	増減数	増減率	4年	3年	増減数	増減率	4年	3年	増減数	増減率	4年	3年	増減数	増減率	4年	3年	増減数	増減率
大 分 中 央	66	67	-1	-1.5					11	6	5	83.3	56	61	-5	-8.2	67	67		
大 分 東	23	21	2	9.5		1	-1	-100.0	1		1	100.0	23	19	4	21.1	24	19	5	26.3
大 分 南	15	13	2	15.4					3		3	300.0	12	13	-1	-7.7	15	13	2	15.4
別 府	15	16	-1	-6.3		1	-1	-100.0	3	6	-3	-50.0	12	9	3	33.3	15	15		
杵 築 日 出	4	2	2	100.0						1	-1	-100.0	4	1	3	300.0	4	2	2	100.0
国 東	2		2	200.0									2		2	200.0	2		2	200.0
豊 後 高 田	2		2	200.0					1		1	100.0	1		1	100.0	2		2	200.0
宇 佐	7	3	4	133.3									8	3	5	166.7	8	3	5	166.7
中 津	6	6											6	6			6	6		
玖 珠																				
日 田	4	5	-1	-20.0						3	-3	-100.0	3	2	1	50.0	3	5	-2	-40.0
竹 田																				
豊 後 大 野	1	2	-1	-50.0									1	2	-1	-50.0	1	2	-1	-50.0
佐 伯	7	4	3	75.0						4	-4	-100.0	7	1	6	600.0	7	5	2	40.0
臼 杵 津 久 見	6	3	3	100.0					1		1	100.0	5	3	2	66.7	6	3	3	100.0
高 速 隊																				
合 計	158	142	16	11.3		2	-2	-100.0	20	20			140	120	20	16.7	160	140	20	14.3

警察署別 高 齢 者 事 故 発 生 状 況

高齢者は65才以上

令和4年6月末

区分 警察署別	件 数				死 者				重 傷				軽 傷				傷 者 計			
	4年	3年	増減数	増減率	4年	3年	増減数	増減率	4年	3年	増減数	増減率	4年	3年	増減数	増減率	4年	3年	増減数	増減率
大 分 中 央	124	112	12	10.7	1		1	100.0	13	9	4	44.4	52	49	3	6.1	65	58	7	12.1
大 分 東	42	36	6	16.7	1	2	-1	-50.0		1	-1	-100.0	14	12	2	16.7	14	13	1	7.7
大 分 南	49	57	-8	-14.0	2	1	1	100.0	3	4	-1	-25.0	22	29	-7	-24.1	25	33	-8	-24.2
別 府	53	62	-9	-14.5	1	1			9	10	-1	-10.0	23	31	-8	-25.8	32	41	-9	-22.0
杵 築 日 出	24	12	12	100.0						2	-2	-100.0	11	7	4	57.1	11	9	2	22.2
国 東	7	9	-2	-22.2	1		1	100.0		3	-3	-100.0	4	3	1	33.3	4	6	-2	-33.3
豊 後 高 田	10	6	4	66.7	1	1			2	1	1	100.0	5		5	500.0	7	1	6	600.0
宇 佐	33	29	4	13.8					2	1	1	100.0	23	15	8	53.3	25	16	9	56.3
中 津	22	22			1		1	100.0	3	2	1	50.0	12	18	-6	-33.3	15	20	-5	-25.0
玖 珠	4	8	-4	-50.0		2	-2	-100.0					3	4	-1	-25.0	3	4	-1	-25.0
日 田	20	25	-5	-20.0		2	-2	-100.0	4	6	-2	-33.3	16	5	11	220.0	20	11	9	81.8
竹 田		11	-11	-100.0						2	-2	-100.0		2	-2	-100.0		4	-4	-100.0
豊 後 大 野	6	15	-9	-60.0		2	-2	-100.0	3	2	1	50.0	2	8	-6	-75.0	5	10	-5	-50.0
佐 伯	27	21	6	28.6					3	3			15	11	4	36.4	18	14	4	28.6
臼 杵 津 久 見	15	25	-10	-40.0					2	1	1	100.0	4	15	-11	-73.3	6	16	-10	-62.5
高 速 隊	1		1	100.0					1		1	100.0					1		1	100.0
合 計	437	450	-13	-2.9	8	11	-3	-27.3	45	47	-2	-4.3	206	209	-3	-1.4	251	256	-5	-2.0

警察署別 高齢者(第1当) 事故発生状況

高齢者は65才以上

【高齢者第1当自身の死傷程度】

令和4年 6月 末

区分 警察署別	件 数				死 者				重 傷				軽 傷				傷 者 計			
	4年	3年	増減数	増減率	4年	3年	増減数	増減率	4年	3年	増減数	増減率	4年	3年	増減数	増減率	4年	3年	増減数	増減率
大 分 中 央	78	69	9	13.0						1	-1	-100.0	2		2	200.0	2	1	1	100.0
大 分 東	32	23	9	39.1										1	-1	-100.0		1	-1	-100.0
大 分 南	37	37			1	1			1		1	100.0		2	-2	-100.0	1	2	-1	-50.0
別 府	28	43	-15	-34.9						1	-1	-100.0		3	-3	-100.0		4	-4	-100.0
杵 築 日 出	16	11	5	45.5																
国 東	5	8	-3	-37.5						1	-1	-100.0	1		1	100.0	1	1		
豊 後 高 田	9	6	3	50.0																
宇 佐	19	20	-1	-5.0					1		1	100.0	1	1			2	1	1	100.0
中 津	16	12	4	33.3					1		1	100.0	1	2	-1	-50.0	2	2		
玖 珠	3	5	-2	-40.0		2	-2	-100.0												
日 田	11	16	-5	-31.3		1	-1	-100.0		1	-1	-100.0	1		1	100.0	1	1		
竹 田		8	-8	-100.0																
豊 後 大 野	5	9	-4	-44.4		1	-1	-100.0		1	-1	-100.0	1		1	100.0	1	1		
佐 伯	19	15	4	26.7						1	-1	-100.0	1	1			1	2	-1	-50.0
臼 杵 津 久 見	11	17	-6	-35.3																
高 速 隊																				
合 計	289	299	-10	-3.3	1	5	-4	-80.0	3	6	-3	-50.0	8	10	-2	-20.0	11	16	-5	-31.3

警察署別 飲酒運転 事故発生状況

【1当・2当飲酒あり】

令和4年6月末

区分 警察署別	件 数				死 者				重 傷				軽 傷				傷 者 計			
	4年	3年	増減数	増減率	4年	3年	増減数	増減率	4年	3年	増減数	増減率	4年	3年	増減数	増減率	4年	3年	増減数	増減率
大分中央	2	3	-1	-33.3	1		1	100.0					1	5	-4	-80.0	1	5	-4	-80.0
大分東	2		2	200.0									3		3	300.0	3		3	300.0
大分南	2	1	1	100.0	2		2	200.0						1	-1	-100.0		1	-1	-100.0
別 府	1	1								2	-2	-100.0	1		1	100.0	1	2	-1	-50.0
杵築日出		1	-1	-100.0										2	-2	-100.0		2	-2	-100.0
国 東																				
豊後高田																				
宇 佐	1	2	-1	-50.0									3	2	1	50.0	3	2	1	50.0
中 津																				
玖 珠		1	-1	-100.0		1	-1	-100.0												
日 田																				
竹 田		1	-1	-100.0						1	-1	-100.0						1	-1	-100.0
豊後大野																				
佐 伯	1		1	100.0									1		1	100.0	1		1	100.0
臼杵津久見		1	-1	-100.0										1	-1	-100.0		1	-1	-100.0
高 速 隊																				
合 計	9	11	-2	-18.2	3	1	2	200.0		3	-3	-100.0	9	11	-2	-18.2	9	14	-5	-35.7

警察署別安全運転管理者選任事業所の事故発生状況

【第一当事者】

令和4年6月末

区分 警察署別	件 数				死 者				重 傷				軽 傷				傷 者 計			
	4年	3年	増減数	増減率	4年	3年	増減数	増減率	4年	3年	増減数	増減率	4年	3年	増減数	増減率	4年	3年	増減数	増減率
大分中央	48	32	16	50.0					3	3			49	37	12	32.4	52	40	12	30.0
大分東	19	10	9	90.0									23	12	11	91.7	23	12	11	91.7
大分南	8	13	-5	-38.5	1		1	100.0					8	19	-11	-57.9	8	19	-11	-57.9
別府	8	11	-3	-27.3	1		1	100.0	1	1			7	11	-4	-36.4	8	12	-4	-33.3
杵築日出	4	7	-3	-42.9					1		1	100.0	5	9	-4	-44.4	6	9	-3	-33.3
国東		1	-1	-100.0										1	-1	-100.0		1	-1	-100.0
豊後高田	2	1	1	100.0					1		1	100.0	1	1			2	1	1	100.0
宇佐		1	-1	-100.0										1	-1	-100.0		1	-1	-100.0
中津	6	2	4	200.0									6	3	3	100.0	6	3	3	100.0
玖珠																				
日田	5	1	4	400.0					1		1	100.0	6	1	5	500.0	7	1	6	600.0
竹田																				
豊後大野	2	2							1		1	100.0	1	3	-2	-66.7	2	3	-1	-33.3
佐伯	9		9	900.0									9		9	900.0	9		9	900.0
臼杵津久見	6	5	1	20.0					1		1	100.0	7	7			8	7	1	14.3
高速隊		3	-3	-100.0										4	-4	-100.0		4	-4	-100.0
合 計	117	89	28	31.5	2		2	200.0	9	4	5	125.0	122	109	13	11.9	131	113	18	15.9