

令和4年11月

# 交通事故情報

大分県警察本部

# も く じ

交通事故発生概況	1
各警察署別交通事故発生状況	4
警察署別事故発生状況	5
警察署別・主要事故の構成比	7
警察署・道路形状・事故類型・時間別事故発生状況	8
市町村別事故発生状況（全体）	9
市町村別事故発生状況（安管）	10
路線別警察署別時間別事故発生状況	11
警察署別追突事故発生状況	14
警察署自転車事故発生状況	15
警察署別高齢者事故発生状況	16
警察署別高齢者事故発生状況（1当）	17
警察署別飲酒運転事故発生状況（1、2当）	18
警察署別安管事業所発生状況（1当）	19

## 凡 例

二輪車事故	原付・自動二輪車の事故
	原付第一種 ..... 50CC未満
	原付第二種 ..... 50～125CC未満
	軽二輪 ..... 125～250CC未満
	小型二輪 ..... 250CC以上
原付の事故	原付の事故
こどもの事故	中学生以下の者が関与した事故
若年者事故	16歳～24歳の者が関与した事故
高齢者事故	年齢65歳以上の者が関与した事故
交通弱者	歩行者・自転車乗車の者
第一当事者	過失の大きい方が第一当事者、過失が同程度 の場合は被害の軽い方

# 交通事故発生概況

## 1 発生状況

(令和4年11月末)

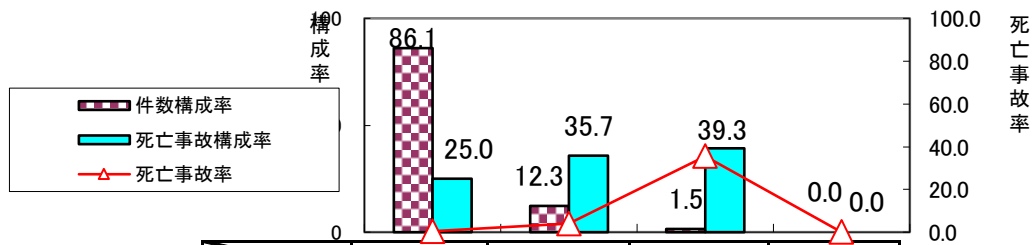
	件数	死者数	負傷者数		
			重傷	軽傷	計
R4	2,007	28	205	2,276	2,481
R3	2,068	33	212	2,252	2,464
増減数	-61	-5	-7	24	17
増減率	-2.9	-15.2	-3.3	1.1	0.7

## 2 違反別

	件数	
	R4	R3
安全運転義務	1,525	1,502
ハンドル操作	22	17
ブレーキ操作	137	139
前方不注意	659	651
動静不注意	188	204
安全不確認	486	443
安全速度	9	17
安全運転その他	24	31
徐行・一時不停止	47	53
交差点安全進行	150	168
信号無視	79	72
優先通行妨害	24	27
歩行者等妨害	109	151
その他	73	95

※ 歩行者妨害等は横断歩行者・歩行者通行・横断自転車を含む

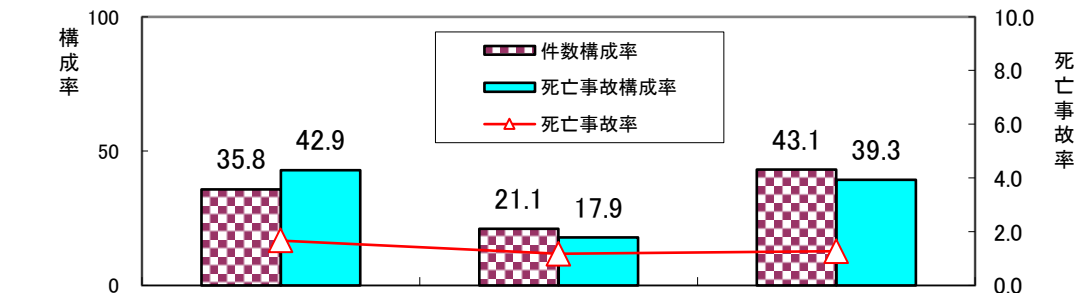
## 3 類型別



	車両相互	人対車	車両単独	踏切
件数	1,729	247	31	0
死亡事故	7	10	11	0
死亡事故率	0.4	4.0	35.5	-

※ 死亡事故率 = 死亡事故件数 ÷ 交通事故件数 × 100

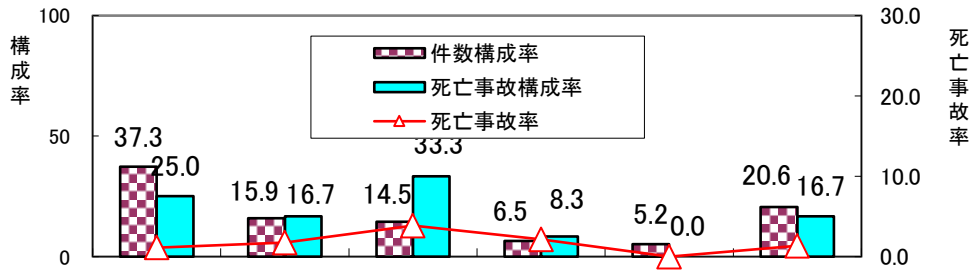
## 4 路線別



	国道	県道	市町村道その他
件数	718	424	865
死亡事故	12	5	11
死亡事故率	1.7	1.2	1.3

※ 高速・自専道・空港道路は国道に含む

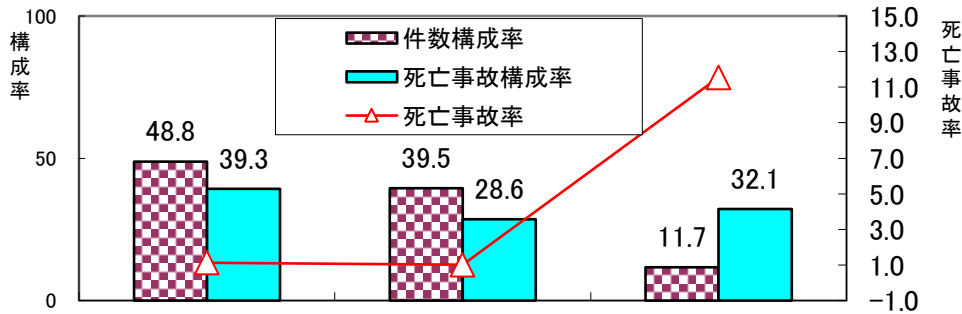
◎ 国道別



	10号	197号	210号	213号	217号	その他	合計
件数	268	114	104	47	37	148	718
死亡事故	3	2	4	1	0	2	12
死亡事故率	1.1	1.8	3.8	2.1	0.0	1.4	1.7

※ 高速・自専道・空港道路は国道に含む

5 道路形状別発生状況

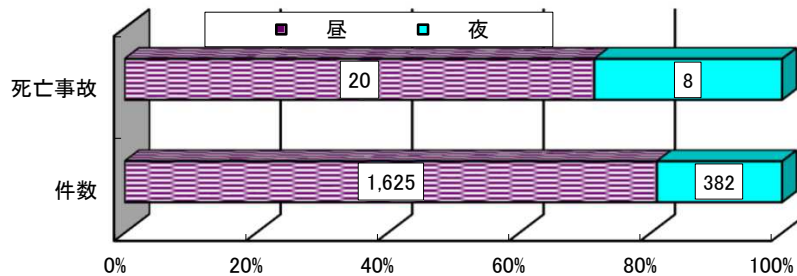


	交差点・交差点付近	直線	カーブ・その他
件数	980	792	235
死亡事故	11	8	9
死亡事故率	1.1	1.0	11.5

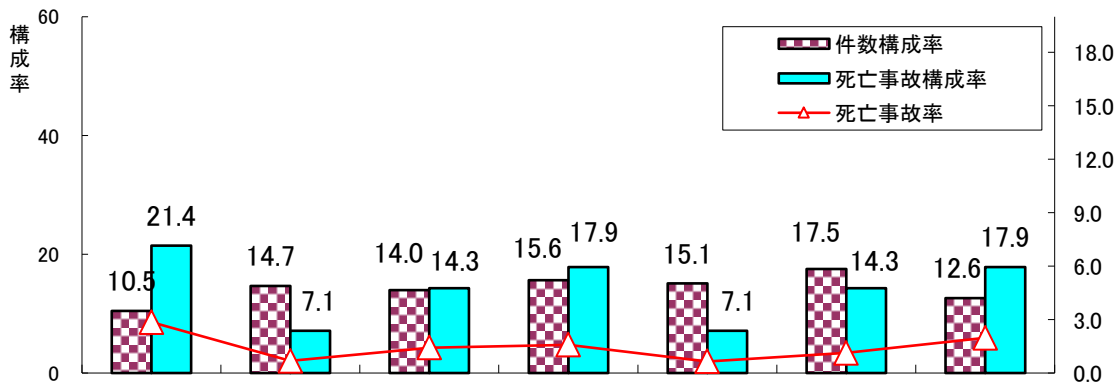
※ トンネル・橋は直線に含む

6 曜日別・昼夜別発生状況

○ 昼夜別



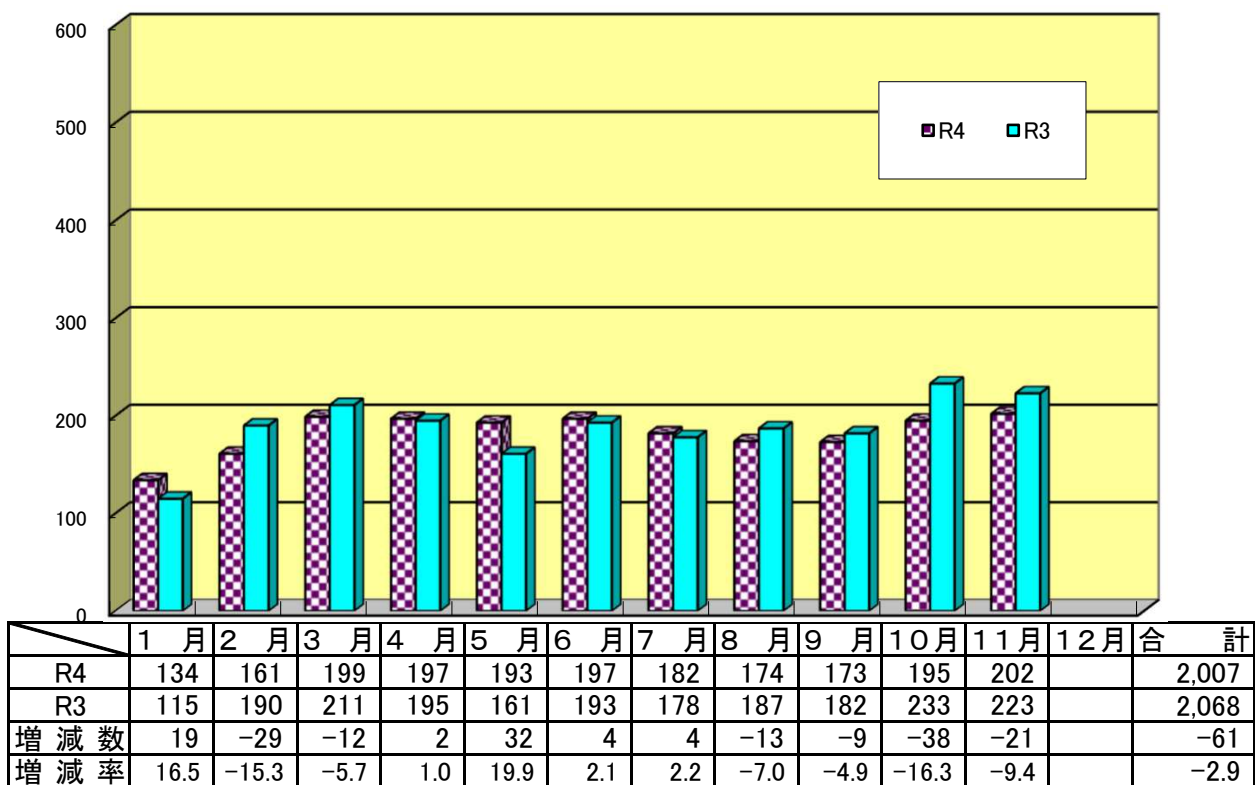
○ 曜日別



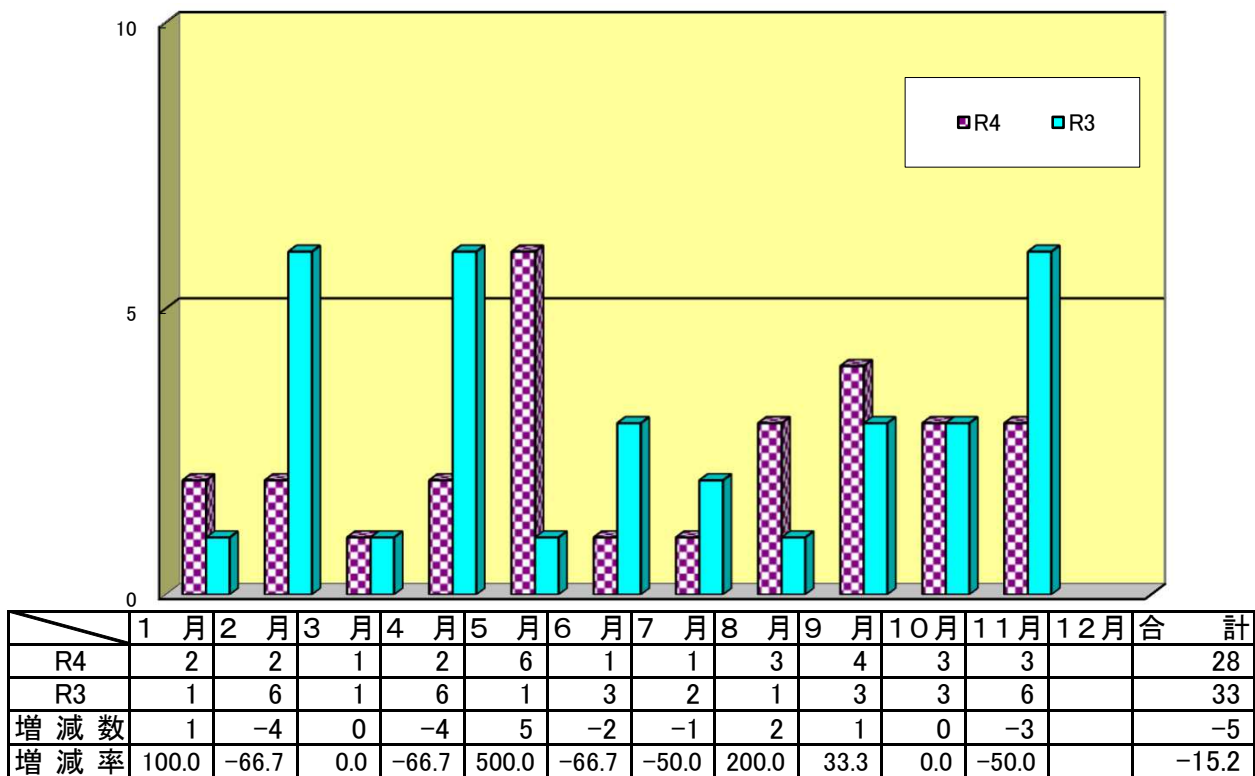
		日	月	火	水	木	金	土	合計
件数	昼	161	246	229	259	233	293	204	1,625
	夜	49	49	51	55	70	59	49	382
死亡事故	昼	5	1	2	3	1	3	5	20
	夜	1	1	2	2	1	1	0	8
死亡事故率	昼	3.1	0.4	0.9	1.2	0.4	1.0	2.5	1.2
	夜	2.0	2.0	3.9	3.6	1.4	1.7	0.0	2.1

## 7 月別発生状況

### ○ 発生件数



### ○ 死者数





# 警 察 署 別 事 故 発 生 状 況

令和 4年 11月 末

区分 警察署別	件 数				死 者				重 傷				軽 傷				傷 者 計			
	4年	3年	増減数	増減率	4年	3年	増減数	増減率	4年	3年	増減数	増減率	4年	3年	増減数	増減率	4年	3年	増減数	増減率
大 分 中 央	630	666	-36	-5.4	3	5	-2	-40.0	52	64	-12	-18.8	683	705	-22	-3.1	735	769	-34	-4.4
大 分 東	250	218	32	14.7	3	5	-2	-40.0	9	14	-5	-35.7	303	249	54	21.7	312	263	49	18.6
大 分 南	249	240	9	3.8	5	3	2	66.7	27	16	11	68.8	296	266	30	11.3	323	282	41	14.5
別 府	202	264	-62	-23.5	2	3	-1	-33.3	30	33	-3	-9.1	221	289	-68	-23.5	251	322	-71	-22.0
杵 築 日 出	84	68	16	23.5	3	1	2	200.0	11	7	4	57.1	94	77	17	22.1	105	84	21	25.0
国 東	17	30	-13	-43.3	1		1	100.0	2	7	-5	-71.4	21	27	-6	-22.2	23	34	-11	-32.4
豊 後 高 田	28	17	11	64.7	4	2	2	100.0	4	3	1	33.3	26	14	12	85.7	30	17	13	76.5
宇 佐	108	111	-3	-2.7		1	-1	-100.0	6	7	-1	-14.3	150	139	11	7.9	156	146	10	6.8
中 津	132	126	6	4.8	2		2	200.0	14	8	6	75.0	147	144	3	2.1	161	152	9	5.9
玖 珠	30	30			2	5	-3	-60.0	5	7	-2	-28.6	40	29	11	37.9	45	36	9	25.0
日 田	82	77	5	6.5	1	3	-2	-66.7	15	17	-2	-11.8	88	66	22	33.3	103	83	20	24.1
竹 田	13	19	-6	-31.6					2	2			17	20	-3	-15.0	19	22	-3	-13.6
豊 後 大 野	27	36	-9	-25.0	1	4	-3	-75.0	7	6	1	16.7	27	36	-9	-25.0	34	42	-8	-19.0
佐 伯	79	74	5	6.8	1		1	100.0	10	11	-1	-9.1	83	80	3	3.8	93	91	2	2.2
臼 杵 津 久 見	60	80	-20	-25.0		1	-1	-100.0	8	10	-2	-20.0	60	96	-36	-37.5	68	106	-38	-35.8
高 速 隊	16	12	4	33.3					3		3	300.0	20	15	5	33.3	23	15	8	53.3
合 計	2007	2068	-61	-2.9	28	33	-5	-15.2	205	212	-7	-3.3	2276	2252	24	1.1	2481	2464	17	0.7

# 警察署別事故発生状況

令和4年11月中

区分 警察署別	件数				死者				重傷				軽傷				傷者計			
	4年	3年	増減数	増減率	4年	3年	増減数	増減率	4年	3年	増減数	増減率	4年	3年	増減数	増減率	4年	3年	増減数	増減率
大分中央	58	65	-7	-10.8					4	5	-1	-20.0	67	67			71	72	-1	-1.4
大分東	30	22	8	36.4		2	-2	-100.0	1	1			35	25	10	40.0	36	26	10	38.5
大分南	22	22							7	3	4	133.3	27	22	5	22.7	34	25	9	36.0
別府	18	23	-5	-21.7					3	1	2	200.0	16	27	-11	-40.7	19	28	-9	-32.1
杵築日出	12	11	1	9.1	2	1	1	100.0	4	2	2	100.0	12	9	3	33.3	16	11	5	45.5
国東	1		1	100.0									2		2	200.0	2		2	200.0
豊後高田	3	4	-1	-25.0		1	-1	-100.0	1		1	100.0	2	3	-1	-33.3	3	3		
宇佐	12	16	-4	-25.0		1	-1	-100.0	1	1			16	17	-1	-5.9	17	18	-1	-5.6
中津	18	15	3	20.0						1	-1	-100.0	24	16	8	50.0	24	17	7	41.2
玖珠	3	5	-2	-40.0					1	1			4	7	-3	-42.9	5	8	-3	-37.5
日田	7	14	-7	-50.0	1		1	100.0	1	3	-2	-66.7	6	13	-7	-53.8	7	16	-9	-56.3
竹田	1	1											1	1			1	1		
豊後大野	3	6	-3	-50.0						1	-1	-100.0	4	8	-4	-50.0	4	9	-5	-55.6
佐伯	8	8							3	2	1	50.0	6	10	-4	-40.0	9	12	-3	-25.0
臼杵津久見	5	10	-5	-50.0		1	-1	-100.0	2	2			3	8	-5	-62.5	5	10	-5	-50.0
高速隊	1	1											2	1	1	100.0	2	1	1	100.0
合計	202	223	-21	-9.4	3	6	-3	-50.0	28	23	5	21.7	227	234	-7	-3.0	255	257	-2	-0.8



# 警察署別・主要事故の構成比表

令和4年11月 末

署別	区分 年別	全事故		高齢者事故		若年者事故		2輪車事故		(内)原付事故		女性ドライバー		安管事業所事故		歩行者事故		自転車事故		こどもの事故		高校生事故		飲酒事故	
		件数	構成比	件数	構成比	件数	構成比	件数	構成比	件数	構成比	件数	構成比	件数	構成比	件数	構成比	件数	構成比	件数	構成比	件数	構成比	件数	構成比
大分中央	4	630	206	32.7	194	30.8	82	13.0	39	6.2	231	36.7	98	15.6	69	11.0	113	17.9	35	5.6	36	5.7	7	1.1	
	3	666	219	32.9	171	25.7	83	12.5	34	5.1	209	31.4	69	10.4	78	11.7	128	19.2	38	5.7	29	4.4	6	0.9	
大分東	4	250	72	28.8	81	32.4	22	8.8	12	4.8	103	41.2	40	16.0	20	8.0	38	15.2	28	11.2	17	6.8	5	2.0	
	3	218	74	33.9	64	29.4	13	6.0	5	2.3	83	38.1	33	15.1	25	11.5	32	14.7	19	8.7	10	4.6	2	0.9	
大分南	4	249	98	39.4	67	26.9	20	8.0	7	2.8	93	37.3	17	6.8	34	13.7	28	11.2	22	8.8	13	5.2	2	0.8	
	3	240	109	45.4	62	25.8	33	13.8	22	9.2	82	34.2	35	14.6	28	11.7	25	10.4	16	6.7	13	5.4	3	1.3	
別府	4	202	87	43.1	54	26.7	32	15.8	16	7.9	72	35.6	12	5.9	44	21.8	21	10.4	10	5.0	5	2.5	3	1.5	
	3	264	120	45.5	63	23.9	49	18.6	33	12.5	81	30.7	22	8.3	38	14.4	30	11.4	16	6.1	6	2.3	2	0.8	
杵築日出	4	84	46	54.8	17	20.2	8	9.5	5	6.0	38	45.2	9	10.7	8	9.5	6	7.1	7	8.3	3	3.6		0.0	
	3	68	30	44.1	12	17.6	4	5.9	1	1.5	24	35.3	13	19.1	6	8.8	5	7.4	4	5.9		0.0	1	1.5	
国東	4	17	14	82.4		0.0	1	5.9		0.0	7	41.2		0.0	4	23.5	2	11.8	3	17.6		0.0		0.0	
	3	30	15	50.0	3	10.0		0.0		0.0	13	43.3	1	3.3	2	6.7	4	13.3	3	10.0		0.0		0.0	
豊後高田	4	28	16	57.1	6	21.4	1	3.6	1	3.6	10	35.7	5	17.9	3	10.7	2	7.1	3	10.7		0.0	1	3.6	
	3	17	10	58.8	2	11.8	2	11.8		0.0	6	35.3	3	17.6	4	23.5	2	11.8	1	5.9		0.0		0.0	
宇佐	4	108	56	51.9	19	17.6	12	11.1	5	4.6	36	33.3	2	1.9	8	7.4	12	11.1	13	12.0	5	4.6	1	0.9	
	3	111	51	45.9	27	24.3	9	8.1	3	2.7	38	34.2	4	3.6	4	3.6	8	7.2	11	9.9	4	3.6	2	1.8	
中津	4	132	54	40.9	33	25.0	10	7.6	2	1.5	51	38.6	9	6.8	17	12.9	20	15.2	11	8.3	11	8.3	1	0.8	
	3	126	44	34.9	34	27.0	9	7.1	8	6.3	54	42.9	6	4.8	8	6.3	13	10.3	7	5.6	7	5.6	1	0.8	
玖珠	4	30	20	66.7	5	16.7	4	13.3	1	3.3	11	36.7	3	10.0	3	10.0	1	3.3	4	13.3	2	6.7		0.0	
	3	30	14	46.7	9	30.0	6	20.0		0.0	9	30.0	1	3.3	1	3.3	3	10.0	3	10.0		0.0	1	3.3	
日田	4	82	40	48.8	21	25.6	7	8.5	3	3.7	32	39.0	8	9.8	14	17.1	6	7.3	4	4.9	5	6.1		0.0	
	3	77	43	55.8	11	14.3	8	10.4	1	1.3	29	37.7	7	9.1	17	22.1	9	11.7	7	9.1	1	1.3		0.0	
竹田	4	13	7	53.8	2	15.4		0.0		0.0	4	30.8		0.0	2	15.4		0.0	1	7.7	1	7.7		0.0	
	3	19	12	63.2	5	26.3	4	21.1	1	5.3	5	26.3		0.0	2	10.5		0.0		0.0		0.0	1	5.3	
豊後大野	4	27	18	66.7	4	14.8	1	3.7		0.0	11	40.7	7	25.9	5	18.5	1	3.7	1	3.7		0.0		0.0	
	3	36	19	52.8	5	13.9	4	11.1	1	2.8	13	36.1	5	13.9	5	13.9	3	8.3	2	5.6		0.0		0.0	
佐伯	4	79	49	62.0	16	20.3	9	11.4	6	7.6	29	36.7	10	12.7	11	13.9	9	11.4	3	3.8	2	2.5	1	1.3	
	3	74	40	54.1	14	18.9	6	8.1	4	5.4	28	37.8	2	2.7	7	9.5	9	12.2	6	8.1	2	2.7		0.0	
臼杵津久見	4	60	31	51.7	19	31.7	3	5.0	3	5.0	18	30.0	13	21.7	7	11.7	12	20.0	5	8.3	4	6.7		0.0	
	3	80	49	61.3	13	16.3	9	11.3	5	6.3	29	36.3	17	21.3	7	8.8	5	6.3	3	3.8	3	3.8	2	2.5	
高速隊	4	16	3	18.8	5	31.3	1	6.3		0.0	3	18.8	1	6.3	1	6.3		0.0	1	6.3		0.0		0.0	
	3	12	2	16.7	6	50.0	1	8.3		0.0	3	25.0	3	25.0		0.0		0.0		0.0		0.0		0.0	
合計	4	2007	817	40.7	543	27.1	213	10.6	100	5.0	749	37.3	234	11.7	250	12.5	271	13.5	151	7.5	104	5.2	21	1.0	
	3	2068	851	41.2	501	24.2	240	11.6	118	5.7	706	34.1	221	10.7	232	11.2	276	13.3	136	6.6	75	3.6	21	1.0	

注) 女性ドライバー、安管事業所は第1当。その他は関連件数。

# 警察署・道路形状・事故類型・時間別事故発生状況

令和 4年 11月 末

警察署	件数	死者	傷者	道路形状					事故類型														時間									
				内 重傷	交 差 点 内	交 差 点 付 近	直 線	カ ー プ 他	人 対 車			車 対 車							車 単 独				列 車	7 ~ 10	10 ~ 13	13 ~ 16	16 ~ 19	19 ~ 22	22 ~ 1	1 ~ 7		
									横 断 中	そ の 他	小 計	正 面 突	追 突	出 会 頭	追 越 等	左 折 時	右 折 時	そ の 他	小 計	工 追 突 物 等	駐 車 両	転 落 倒									そ の 他	小 計
大分中央	630	3	735	52	238	116	226	50	37	32	69	8	262	146	5	30	55	51	557	1	1	2		4		142	102	96	156	75	19	40
大分東	250	3	312	9	78	26	124	22	9	10	19	10	116	53	2	10	15	24	230					1	1	60	43	38	66	15	11	17
大分南	249	5	323	27	75	22	121	31	23	11	34	5	106	43	3	11	24	18	210	2		3		5	55	57	52	50	17	5	13	
別府	202	2	251	30	82	29	59	32	23	21	44	3	60	38	1	6	24	24	156	1	1			2	42	40	43	45	16	9	7	
杵築日出	84	3	105	11	29	4	36	15	7	1	8	9	35	13	2		8	7	74	1		1		2	20	18	16	20	5	2	3	
国東	17	1	23	2	8	2	2	5	1	3	4		1	7		2	1	1	12	1				1	4	4	4	3		1	1	
豊後高田	28	4	30	4	9	12	4	3	1	1	2	2	12	10					24	2				2	7	5	7	7			2	
宇佐	108		156	6	27	13	55	13	4	4	8	4	45	23		2	9	14	97	1			2	3	28	23	16	33	4	3	1	
中津	132	2	161	14	46	27	44	15	9	8	17	6	50	39	1	2	5	11	114					1	1	28	20	26	38	10	1	9
玖珠	30	2	45	5	4	2	16	8	1	2	3		11	5	1	1	3	4	25	1				1	2	4	8	9	7	2		
日田	82	1	103	15	24	14	30	14	7	7	14	5	30	18		1	5	7	66	2				2	20	16	14	21	8	1	2	
竹田	13		19	2	3	5	3	2	1	1	2	1	6	2				1	10	1				1	3	5	3		1	1		
豊後大野	27	1	34	7	8	2	13	4	2	3	5	3	11	5			1	2	22						6	8	5	7			1	
佐伯	79	1	93	10	25	19	23	12	5	6	11	2	29	17	1	2	2	12	65	2		1		3	13	19	16	21	4	1	5	
臼杵津久見	60		68	8	16	13	24	7	3	4	7	6	30	9	2	1	1	4	53						15	19	11	8	3		4	
高速隊	16		23	3		2	12	2					11					3	14	1	1			2	4	4	2	2			4	
県計	2007	28	2481	205	672	308	792	235	133	114	247	64	815	428	18	68	153	183	1729	16	3	7	5	31	0	451	391	358	484	160	54	109

# 市町村別事故発生状況

令和4年11月 末

警察署	区分 市町村	件 数				死 者				重 傷				軽 傷				傷 者 計			
		4年	3年	増減数	増減率	4年	3年	増減数	増減率	4年	3年	増減数	増減率	4年	3年	増減数	増減率	4年	3年	増減数	増減率
大分中央	大分市	630	666	-36	-5.4	3	5	-2	-40.0	52	64	-12	-18.8	683	705	-22	-3.1	735	769	-34	-4.4
大分東	大分市	250	218	32	14.7	3	5	-2	-40.0	9	14	-5	-35.7	303	249	54	21.7	312	263	49	18.6
大分南	大分市	190	198	-8	-4.0		2	-2	-100.0	18	13	5	38.5	231	216	15	6.9	249	229	20	8.7
	由布市	59	42	17	40.5	5	1	4	400.0	9	3	6	200.0	65	50	15	30.0	74	53	21	39.6
	計	249	240	9	3.8	5	3	2	66.7	27	16	11	68.8	296	266	30	11.3	323	282	41	14.5
別府	別府市	202	264	-62	-23.5	2	3	-1	-33.3	30	33	-3	-9.1	221	289	-68	-23.5	251	322	-71	-22.0
杵築日出	日出町	52	44	8	18.2	1	1			1	3	-2	-66.7	64	49	15	30.6	65	52	13	25.0
	杵築市	32	24	8	33.3	2		2	200.0	10	4	6	150.0	30	28	2	7.1	40	32	8	25.0
	計	84	68	16	23.5	3	1	2	200.0	11	7	4	57.1	94	77	17	22.1	105	84	21	25.0
国東	国東市	17	30	-13	-43.3	1		1	100.0	2	7	-5	-71.4	21	27	-6	-22.2	23	34	-11	-32.4
	姫島村																				
	計	17	30	-13	-43.3	1		1	100.0	2	7	-5	-71.4	21	27	-6	-22.2	23	34	-11	-32.4
豊後高田	豊後高田市	28	17	11	64.7	4	2	2	100.0	4	3	1	33.3	26	14	12	85.7	30	17	13	76.5
宇佐	宇佐市	108	111	-3	-2.7		1	-1	-100.0	6	7	-1	-14.3	150	139	11	7.9	156	146	10	6.8
中津	中津市	132	126	6	4.8	2		2	200.0	14	8	6	75.0	147	144	3	2.1	161	152	9	5.9
玖珠	九重町	7	12	-5	-41.7	1	2	-1	-50.0		6	-6	-100.0	10	11	-1	-9.1	10	17	-7	-41.2
	玖珠町	23	18	5	27.8	1	3	-2	-66.7	5	1	4	400.0	30	18	12	66.7	35	19	16	84.2
	計	30	30			2	5	-3	-60.0	5	7	-2	-28.6	40	29	11	37.9	45	36	9	25.0
日田	日田市	82	77	5	6.5	1	3	-2	-66.7	15	17	-2	-11.8	88	66	22	33.3	103	83	20	24.1
竹田	竹田市	13	19	-6	-31.6					2	2			17	20	-3	-15.0	19	22	-3	-13.6
豊後大野	豊後大野市	27	36	-9	-25.0	1	4	-3	-75.0	7	6	1	16.7	27	36	-9	-25.0	34	42	-8	-19.0
佐伯	佐伯市	79	74	5	6.8	1		1	100.0	10	11	-1	-9.1	83	80	3	3.8	93	91	2	2.2
臼杵津久見	津久見市	14	14							1	2	-1	-50.0	15	16	-1	-6.3	16	18	-2	-11.1
	臼杵市	46	66	-20	-30.3		1	-1	-100.0	7	8	-1	-12.5	45	80	-35	-43.8	52	88	-36	-40.9
	計	60	80	-20	-25.0		1	-1	-100.0	8	10	-2	-20.0	60	96	-36	-37.5	68	106	-38	-35.8
小	計	1991	2056	-65	-3.2	28	33	-5	-15.2	202	212	-10	-4.7	2256	2237	19	0.8	2458	2449	9	0.4
高速隊		16	12	4	33.3					3		3	300.0	20	15	5	33.3	23	15	8	53.3
合	計	2007	2068	-61	-2.9	28	33	-5	-15.2	205	212	-7	-3.3	2276	2252	24	1.1	2481	2464	17	0.7

## 市町村別安全運転管理者選任事業所の事故発生状況

【第一当事者】		令和4年11月 末																			
		件 数				死 者				重 傷				軽 傷				傷 者 計			
警察署	区分	4年	3年	増減数	増減率	4年	3年	増減数	増減率	4年	3年	増減数	増減率	4年	3年	増減数	増減率	4年	3年	増減数	増減率
大分中央	大分市	98	69	29	42.0	1		1	100.0	4	9	-5	-55.6	102	72	30	41.7	106	81	25	30.9
大分東	大分市	40	33	7	21.2	1	1			1	2	-1	-50.0	44	37	7	18.9	45	39	6	15.4
大分南	大分市	11	28	-17	-60.7					1	1			10	36	-26	-72.2	11	37	-26	-70.3
	由布市	6	7	-1	-14.3	1		1	100.0	2		2	200.0	6	8	-2	-25.0	8	8		
	計	17	35	-18	-51.4	1		1	100.0	3	1	2	200.0	16	44	-28	-63.6	19	45	-26	-57.8
別府	別府市	12	22	-10	-45.5	1	1			1	1			14	22	-8	-36.4	15	23	-8	-34.8
杵築日出	日出町	8	10	-2	-20.0					1		1	100.0	9	14	-5	-35.7	10	14	-4	-28.6
	杵築市	1	3	-2	-66.7									1	4	-3	-75.0	1	4	-3	-75.0
	計	9	13	-4	-30.8					1		1	100.0	10	18	-8	-44.4	11	18	-7	-38.9
国東	国東市		1	-1	-100.0										1	-1	-100.0		1	-1	-100.0
	姫島村																				
	計		1	-1	-100.0										1	-1	-100.0		1	-1	-100.0
豊後高田	豊後高田市	5	3	2	66.7					1		1	100.0	6	3	3	100.0	7	3	4	133.3
宇佐	宇佐市	2	4	-2	-50.0									3	6	-3	-50.0	3	6	-3	-50.0
中津	中津市	9	6	3	50.0						2	-2	-100.0	9	6	3	50.0	9	8	1	12.5
玖珠	九重町	1		1	100.0									1		1	100.0	1		1	100.0
	玖珠町	2	1	1	100.0					1	1			3		3	300.0	4	1	3	300.0
	計	3	1	2	200.0					1	1			4		4	400.0	5	1	4	400.0
日田	日田市	8	7	1	14.3	1		1	100.0	1		1	100.0	8	7	1	14.3	9	7	2	28.6
竹田	竹田市																				
豊後大野	豊後大野市	7	5	2	40.0	1		1	100.0	1	1			6	5	1	20.0	7	6	1	16.7
佐伯	佐伯市	10	2	8	400.0	1		1	100.0					9	3	6	200.0	9	3	6	200.0
臼杵津久見	津久見市	2	4	-2	-50.0									3	5	-2	-40.0	3	5	-2	-40.0
	臼杵市	11	13	-2	-15.4					3	1	2	200.0	10	15	-5	-33.3	13	16	-3	-18.8
	計	13	17	-4	-23.5					3	1	2	200.0	13	20	-7	-35.0	16	21	-5	-23.8
小 計		233	218	15	6.9	7	2	5	250.0	17	18	-1	-5.6	244	244			261	262	-1	-0.4
高速隊		1	3	-2	-66.7									2	4	-2	-50.0	2	4	-2	-50.0
合 計		234	221	13	5.9	7	2	5	250.0	17	18	-1	-5.6	246	248	-2	-0.8	263	266	-3	-1.1

# 路線別警察署別時間別事故発生状況

令和4年11月 末

路線	時 警察署																					合計					
		0~1	1~2	2~3	3~4	4~5	5~6	6~7	7~8	8~9	9~10	10~11	11~12	12~13	13~14	14~15	15~16	16~17	17~18	18~19	19~20		20~21	21~22	22~23	23~24	
10号	中津						1		1												1			1		4	
	宇佐								1	3	5	1	2	3	5	2	1	3	6	2			2	2		38	
	杵築日出				1				3	1	3	1	1	1	2	2	3	4	5	3	1	1	1	1		34	
	別府	1	1					1	6	1	3	1	1	3	2	6	5	2	4	4	3	1	1			48	
	大分中央	1					1	4	7	7	2	5	4	4	6	4	5	6	3	5	5	3	2	2	2	78	
	大分南		1	1				1	6	4	2	5	2	5	3	2	3	5	2	4	3	1		1	1	52	
	豊後大野																										
	臼杵津久見						1		2		1		1		2		1		1							9	
	佐伯							1	1	1				1			1	1								5	
小計		2	2	1	1		2	7	26	18	16	13	11	17	20	16	19	21	21	18	13	5	6	7	6	268	
57号	豊後大野									1					1											2	
	竹田	1								1	1			2							1					6	
	小計	1								1	1	1		2	1						1					8	
197号	大分中央			1					3		3	6	5	2	2	4	2	1		3	6	3	5	1	3	2	52
	大分東	1					1	2	7	4	3	3	3	2	1	5	4	8	3	7	2			6		62	
	小計	1		1			4	2	10	10	8	5	5	6	3	6	4	11	9	10	7	1	3	6	2	114	
210号	大分中央		1						7	3	6	1	2	3	2	1	4	1	2		4	1			2	1	41
	大分南								1	4	4	3	2	1	4	3	2	5	3	3	3	1	1	1		41	
	玖珠								2			1	1	3	2		1	3		1						15	
	日田									1	2	1			1			1	1							7	
小計		1					1	13	7	11	6	7	9	6	4	10	8	6	4	5	2	1	2	1		104	
211号	日田														1			1								2	
212号	中津							1	1	2		1		1		2	1	1				1	1			12	
	日田							2	1	2		1		2		1	1	2		2	2	1				15	
	小計							3	2	2		2		3		3	2	3		2	3	2				27	
213号	杵築日出							2	1	1	1	1	1	1	1				2		1	1				12	
	国東							2		1				1							1				1	6	
	豊後高田							1		2				1	1	1		1	1							8	
	宇佐																			2						2	
	中津				1				3				2			1	1	3	5	1	1	1				19	
小計				1				8	1	4	1	3	3	2	2	2	4	8	4	2	1			1	47		
217号	大分東																										
	臼杵津久見							2	1	1	2	1	1	1		3	2		1			1				16	
	佐伯							1		1	4	1	2	1	2		3		4	1			1			21	
小計							3	1	2	6	2	3	2	2	3	5		5	1		1	1				37	
326号	豊後大野												1		1		1		1							4	
	佐伯																										
小計														1		1		1								4	
386号	日田							1	2				1	2	1		1	2	3	1	2	1		1		19	
387号	宇佐									1					1				1	1						4	
	玖珠														1			1								2	
	日田							1																		1	
小計							1			1					1	1		1	1	1						7	
388号	佐伯									2	1					1	1		2		1					7	

# 路線別警察署別時間別事故発生状況

令和 4年 11月 末

路線	時 間 警察	令和 4年 11月 末																				合計						
		0~1	1~2	2~3	3~4	4~5	5~6	6~7	7~8	8~9	9~10	10~11	11~12	12~13	13~14	14~15	15~16	16~17	17~18	18~19	19~20		20~21	21~22	22~23	23~24		
442号	大分中央							1	1		1	1	1		1		1						1					8
	大分南								2	1	1				3	1		3	1	2	1							15
	豊後大野										1																	1
	竹田										1					1												2
	小計							1	3	1	4	1	1		4	2	1	3	1	2	1		1					26
496号	中津								1																			1
	日田																											
	小計								1																			1
500号	別府								2	1	1	2			1			2		1		1						11
	杵築日出																											
	宇佐										1									1								2
	中津											1							2	1	1							1
502号	小計								2	1	2	3			1			2	1	1		1						14
	臼杵津久見						1		2		1	1			1			1	1				1					9
	豊後大野							1	1					1			1		1	1								7
	竹田																											
主要地方道	小計					1	1	3		1	1	1			2		1	1	2	1		1						16
	大分中央	1					1	3	5	3	2			2	4	2	6	1	4	6		2	3					45
	大分東					1	1	2	1	1	2	1		1	2	1		2	2		2				1			20
	大分南							1	1				2	1		1	1							1				8
	別府				1						1																	5
	杵築日出															1												1
	国東												1		1													2
	豊後高田								1			1			1		2			3	2							10
	宇佐				1					1	1		2				1	2		2	2							10
	中津			1				2		2	1				1	1		3	5	2								18
	玖珠															1										1		2
	日田										1					1	1											3
	竹田																	2										2
	豊後大野																											1
	佐伯									1				1	1		1	1		1			1					8
臼杵津久見										1		1															3	
小計	1		1	2		3	2	12	9	7	6	8	7	11	8	14	8	15	12	2	3	4	2	1	1		138	
一般地方道	大分中央						2	1	9	4	4	7	7	2	4	7	4	7	11	9	8	3	2	1	1			93
	大分東	1	1				1		10	3	4	5	6	1	2	1	3	4	3	2	1	4					52	
	大分南		1						2	3	6	3	2	4	2	3	5	4	2	3	3						41	
	別府					1			1	3	1	2	2	4	3	2		2	3	2	3		2				31	
	杵築日出							2	1	2				1				1										7
	国東											1	1					1										3
	豊後高田									1																		1
	宇佐								1	1	2	1	1	1	1	3	1		3	1						1	16	
	中津								2	1	1	1			1	1		2		1	2		3				15	
	玖珠															1	1						1					3
	日田									1	2	1				1		2				2						9
	竹田																											
	豊後大野																					1						3
	佐伯												1		1	2		1										5
	臼杵津久見								2																			7
小計	1	2			1	3	5	30	24	18	21	23	13	20	17	15	20	22	20	16	7	4	3	1			286	

### 路線別警察署別時間別事故発生状況

令和4年11月 末

路線	時 間 警察	令和4年11月 末																								
		0~1	1~2	2~3	3~4	4~5	5~6	6~7	7~8	8~9	9~10	10~11	11~12	12~13	13~14	14~15	15~16	16~17	17~18	18~19	19~20	20~21	21~22	22~23	23~24	合計
市 町 村 道 ・ 広 場 等	大分中央		2	1	2	2	6	12	23	29	14	18	15	20	11	10	21	28	32	29	15	5	12	5	1	313
	大分東	1				1	1	8	15	6	4	5	4	10	5	2	12	11	14	10	5		1		1	116
	大分南						2	4	7	4	3	7	11	9	9	7	4	5	2	8	3	3	3	1		92
	別府	1		2				1	10	6	6	4	10	9	6	7	10	7	11	7	5			2	3	107
	杵築日出								1	3	2	4	2	5	2	1	2	3	1	2	2					30
	国東							1						1	2			1		1						6
	豊後高田			2					1	1			1	2	1		1									9
	宇佐								3	2	6	2	7	3		1	1	2	5	2		1	1			36
	中津						3	1	7	4	1	4	5	4	4	8	4	4	7	4			2			62
	玖珠										1		1	1		2		1	2							8
	日田							1	3	1	4	1	2	4	1		2	3	2	1	1					26
	竹田											1	2													3
	豊後大野												3	1	1				2	1						8
	佐伯						1	2	1	1	1	5	2	2		3	1	6	3	3	2					33
臼杵津久見									1			4	1	3		1	1		3	1	1				16	
小計	2	2	5	2	3	13	30	72	58	42	58	64	73	43	40	59	75	78	70	34	12	17	8	5	865	
高速道路		2	1						2		1		2	2	2										12	
自専道					1					1				1											3	
空港道路																	1		1						2	
合計	8	9	9	6	5	26	53	189	135	126	119	132	140	121	103	134	163	173	149	86	37	38	28	18	2007	
前年件数	4	2	4	5	6	20	55	185	137	138	127	144	113	116	151	130	148	216	151	87	41	40	30	18	2068	

## 警察署別 追 突 事故発生状況

令和4年11月 末

区分 警察署別	件 数				死 者				重 傷				軽 傷				傷 者 計			
	4年	3年	増減数	増減率	4年	3年	増減数	増減率	4年	3年	増減数	増減率	4年	3年	増減数	増減率	4年	3年	増減数	増減率
大 分 中 央	262	253	9	3.6					2	1	1	100.0	327	320	7	2.2	329	321	8	2.5
大 分 東	116	98	18	18.4									161	125	36	28.8	161	125	36	28.8
大 分 南	106	103	3	2.9						3	-3	-100.0	160	135	25	18.5	160	138	22	15.9
別 府	60	94	-34	-36.2					1	1			89	134	-45	-33.6	90	135	-45	-33.3
杵 築 日 出	35	32	3	9.4					2	1	1	100.0	45	40	5	12.5	47	41	6	14.6
国 東	1	15	-14	-93.3									2	18	-16	-88.9	2	18	-16	-88.9
豊 後 高 田	12	5	7	140.0					1	1			16	6	10	166.7	17	7	10	142.9
宇 佐	45	50	-5	-10.0					1		1	100.0	68	74	-6	-8.1	69	74	-5	-6.8
中 津	50	50											64	66	-2	-3.0	64	66	-2	-3.0
玖 珠	11	15	-4	-26.7									17	21	-4	-19.0	17	21	-4	-19.0
日 田	30	28	2	7.1					2	1	1	100.0	38	31	7	22.6	40	32	8	25.0
竹 田	6	11	-5	-45.5					1	1			9	12	-3	-25.0	10	13	-3	-23.1
豊 後 大 野	11	9	2	22.2									16	12	4	33.3	16	12	4	33.3
佐 伯	29	29							2	2			33	38	-5	-13.2	35	40	-5	-12.5
臼 杵 津 久 見	30	41	-11	-26.8					2	1	1	100.0	32	60	-28	-46.7	34	61	-27	-44.3
高 速 隊	11	8	3	37.5									16	9	7	77.8	16	9	7	77.8
合 計	815	841	-26	-3.1					14	12	2	16.7	1093	1101	-8	-0.7	1107	1113	-6	-0.5



# 警察署別 自 転 車 事故発生状況

令和 4年 11月 末

区分 警察署別	件 数				死 者				重 傷				軽 傷				傷 者 計			
	4年	3年	増減数	増減率	4年	3年	増減数	増減率	4年	3年	増減数	増減率	4年	3年	増減数	増減率	4年	3年	増減数	増減率
大 分 中 央	113	128	-15	-11.7					18	14	4	28.6	96	113	-17	-15.0	114	127	-13	-10.2
大 分 東	38	32	6	18.8		1	-1	-100.0	3	1	2	200.0	37	29	8	27.6	40	30	10	33.3
大 分 南	28	25	3	12.0					6	2	4	200.0	22	23	-1	-4.3	28	25	3	12.0
別 府	21	30	-9	-30.0		1	-1	-100.0	4	6	-2	-33.3	17	23	-6	-26.1	21	29	-8	-27.6
杵 築 日 出	6	5	1	20.0	1		1	100.0		1	-1	-100.0	5	4	1	25.0	5	5		
国 東	2	4	-2	-50.0						3	-3	-100.0	2	1	1	100.0	2	4	-2	-50.0
豊 後 高 田	2	2				1	-1	-100.0	1		1	100.0	1	1			2	1	1	100.0
宇 佐	12	8	4	50.0					1		1	100.0	12	8	4	50.0	13	8	5	62.5
中 津	20	13	7	53.8					3	1	2	200.0	16	12	4	33.3	19	13	6	46.2
玖 珠	1	3	-2	-66.7						1	-1	-100.0	1	2	-1	-50.0	1	3	-2	-66.7
日 田	6	9	-3	-33.3						3	-3	-100.0	5	6	-1	-16.7	5	9	-4	-44.4
竹 田																				
豊 後 大 野	1	3	-2	-66.7		1	-1	-100.0					1	2	-1	-50.0	1	2	-1	-50.0
佐 伯	9	9							2	8	-6	-75.0	7	2	5	250.0	9	10	-1	-10.0
臼 杵 津 久 見	12	5	7	140.0					2	1	1	100.0	10	4	6	150.0	12	5	7	140.0
高 速 隊																				
合 計	271	276	-5	-1.8	1	4	-3	-75.0	40	41	-1	-2.4	232	230	2	0.9	272	271	1	0.4

## 警察署別 高 齢 者 事 故 発 生 状 況

高齢者は65才以上

令和4年11月 末

区分 警察署別	件 数				死 者				重 傷				軽 傷				傷 者 計			
	4年	3年	増減数	増減率	4年	3年	増減数	増減率	4年	3年	増減数	増減率	4年	3年	増減数	増減率	4年	3年	増減数	増減率
大 分 中 央	206	219	-13	-5.9	2	2			21	22	-1	-4.5	78	94	-16	-17.0	99	116	-17	-14.7
大 分 東	72	74	-2	-2.7	3	4	-1	-25.0	1	3	-2	-66.7	24	32	-8	-25.0	25	35	-10	-28.6
大 分 南	98	109	-11	-10.1	2	1	1	100.0	8	10	-2	-20.0	40	49	-9	-18.4	48	59	-11	-18.6
別 府	87	120	-33	-27.5	1	1			13	15	-2	-13.3	29	63	-34	-54.0	42	78	-36	-46.2
杵 築 日 出	46	30	16	53.3	3	1	2	200.0	3	3			19	16	3	18.8	22	19	3	15.8
国 東	14	15	-1	-6.7	1		1	100.0	2	4	-2	-50.0	5	6	-1	-16.7	7	10	-3	-30.0
豊 後 高 田	16	10	6	60.0	2	1	1	100.0	3	2	1	50.0	9		9	900.0	12	2	10	500.0
宇 佐	56	51	5	9.8		1	-1	-100.0	4	4			32	29	3	10.3	36	33	3	9.1
中 津	54	44	10	22.7	1		1	100.0	9	6	3	50.0	16	32	-16	-50.0	25	38	-13	-34.2
玖 珠	20	14	6	42.9	2	2			3	1	2	200.0	11	5	6	120.0	14	6	8	133.3
日 田	40	43	-3	-7.0	1	2	-1	-50.0	6	10	-4	-40.0	23	11	12	109.1	29	21	8	38.1
竹 田	7	12	-5	-41.7					1	2	-1	-50.0	3	2	1	50.0	4	4		
豊 後 大 野	18	19	-1	-5.3	1	3	-2	-66.7	5	2	3	150.0	7	11	-4	-36.4	12	13	-1	-7.7
佐 伯	49	40	9	22.5	1		1	100.0	8	5	3	60.0	25	22	3	13.6	33	27	6	22.2
臼 杵 津 久 見	31	49	-18	-36.7		1	-1	-100.0	3	6	-3	-50.0	14	30	-16	-53.3	17	36	-19	-52.8
高 速 隊	3	2	1	50.0					1		1	100.0	1	1			2	1	1	100.0
合 計	817	851	-34	-4.0	20	19	1	5.3	91	95	-4	-4.2	336	403	-67	-16.6	427	498	-71	-14.3

## 警察署別 高齢者(第1当) 事故発生状況

高齢者は65才以上

【高齢者第1当自身の死傷程度】

令和4年11月 末

区分 警察署別	件 数				死 者				重 傷				軽 傷				傷 者 計			
	4年	3年	増減数	増減率	4年	3年	増減数	増減率	4年	3年	増減数	増減率	4年	3年	増減数	増減率	4年	3年	増減数	増減率
大 分 中 央	137	130	7	5.4					1	1			2	1	1	100.0	3	2	1	50.0
大 分 東	54	46	8	17.4	1		1	100.0						1	-1	-100.0		1	-1	-100.0
大 分 南	72	72			1	1			1	1				2	-2	-100.0	1	3	-2	-66.7
別 府	56	78	-22	-28.2						1	-1	-100.0		4	-4	-100.0		5	-5	-100.0
杵 築 日 出	32	25	7	28.0	2		2	200.0	1		1	100.0		1	-1	-100.0	1	1		
国 東	11	12	-1	-8.3						1	-1	-100.0	1		1	100.0	1	1		
豊 後 高 田	9	10	-1	-10.0																
宇 佐	37	31	6	19.4		1	-1	-100.0	1	1			3	1	2	200.0	4	2	2	100.0
中 津	41	26	15	57.7					1		1	100.0	1	3	-2	-66.7	2	3	-1	-33.3
玖 珠	14	9	5	55.6	2	2														
日 田	24	29	-5	-17.2		1	-1	-100.0		1	-1	-100.0	1		1	100.0	1	1		
竹 田	6	9	-3	-33.3					1		1	100.0					1		1	100.0
豊 後 大 野	13	12	1	8.3		2	-2	-100.0		1	-1	-100.0	1		1	100.0	1	1		
佐 伯	34	27	7	25.9					1	1			3	1	2	200.0	4	2	2	100.0
臼 杵 津 久 見	18	31	-13	-41.9																
高 速 隊	1	1																		
合 計	559	548	11	2.0	6	7	-1	-14.3	7	8	-1	-12.5	12	14	-2	-14.3	19	22	-3	-13.6

## 警察署別 飲酒運転 事故発生状況

【1当・2当飲酒あり】

令和4年11月 末

区分 警察署別	件 数				死 者				重 傷				軽 傷				傷 者 計			
	4年	3年	増減数	増減率	4年	3年	増減数	増減率	4年	3年	増減数	増減率	4年	3年	増減数	増減率	4年	3年	増減数	増減率
大 分 中 央	7	6	1	16.7	1	1				1	-1	-100.0	8	7	1	14.3	8	8		
大 分 東	5	2	3	150.0					1	2	-1	-50.0	5	2	3	150.0	6	4	2	50.0
大 分 南	2	3	-1	-33.3	2	1	1	100.0						2	-2	-100.0		2	-2	-100.0
別 府	3	2	1	50.0						2	-2	-100.0	5	1	4	400.0	5	3	2	66.7
杵 築 日 出		1	-1	-100.0										2	-2	-100.0		2	-2	-100.0
国 東																				
豊 後 高 田	1		1	100.0	1		1	100.0												
宇 佐	1	2	-1	-50.0									3	2	1	50.0	3	2	1	50.0
中 津	1	1											1	2	-1	-50.0	1	2	-1	-50.0
玖 珠		1	-1	-100.0		1	-1	-100.0												
日 田																				
竹 田		1	-1	-100.0						1	-1	-100.0						1	-1	-100.0
豊 後 大 野																				
佐 伯	1		1	100.0									1		1	100.0	1		1	100.0
臼 杵 津 久 見		2	-2	-100.0										2	-2	-100.0		2	-2	-100.0
高 速 隊																				
合 計	21	21			4	3	1	33.3	1	6	-5	-83.3	23	20	3	15.0	24	26	-2	-7.7

## 警察署別安全運転管理者選任事業所の事故発生状況

【第一当事者】

令和4年11月 末

区分 警察署別	件 数				死 者				重 傷				軽 傷				傷 者 計			
	4年	3年	増減数	増減率	4年	3年	増減数	増減率	4年	3年	増減数	増減率	4年	3年	増減数	増減率	4年	3年	増減数	増減率
大 分 中 央	98	69	29	42.0	1		1	100.0	4	9	-5	-55.6	102	72	30	41.7	106	81	25	30.9
大 分 東	40	33	7	21.2	1	1			1	2	-1	-50.0	44	37	7	18.9	45	39	6	15.4
大 分 南	17	35	-18	-51.4	1		1	100.0	3	1	2	200.0	16	44	-28	-63.6	19	45	-26	-57.8
別 府	12	22	-10	-45.5	1	1			1	1			14	22	-8	-36.4	15	23	-8	-34.8
杵 築 日 出	9	13	-4	-30.8					1		1	100.0	10	18	-8	-44.4	11	18	-7	-38.9
国 東		1	-1	-100.0										1	-1	-100.0		1	-1	-100.0
豊 後 高 田	5	3	2	66.7					1		1	100.0	6	3	3	100.0	7	3	4	133.3
宇 佐	2	4	-2	-50.0									3	6	-3	-50.0	3	6	-3	-50.0
中 津	9	6	3	50.0						2	-2	-100.0	9	6	3	50.0	9	8	1	12.5
玖 珠	3	1	2	200.0					1	1			4		4	400.0	5	1	4	400.0
日 田	8	7	1	14.3	1		1	100.0	1		1	100.0	8	7	1	14.3	9	7	2	28.6
竹 田																				
豊 後 大 野	7	5	2	40.0	1		1	100.0	1	1			6	5	1	20.0	7	6	1	16.7
佐 伯	10	2	8	400.0	1		1	100.0					9	3	6	200.0	9	3	6	200.0
臼 杵 津 久 見	13	17	-4	-23.5					3	1	2	200.0	13	20	-7	-35.0	16	21	-5	-23.8
高 速 隊	1	3	-2	-66.7									2	4	-2	-50.0	2	4	-2	-50.0
合 計	234	221	13	5.9	7	2	5	250.0	17	18	-1	-5.6	246	248	-2	-0.8	263	266	-3	-1.1