

令和2年10月

交通事故情報

大分県警察本部

も く じ

交通事故発生概況	1
各警察署別交通事故発生状況	4
警察署別事故発生状況	5
警察署別・主要事故の構成比	7
警察署・道路形状・事故類型・時間別事故発生状況	8
市町村別事故発生状況（全体）	9
市町村別事故発生状況（安管）	10
路線別警察署別時間別事故発生状況	11
警察署別追突事故発生状況	14
警察署自転車事故発生状況	15
警察署別高齢者事故発生状況	16
警察署別高齢者事故発生状況（1当）	17
警察署別飲酒運転事故発生状況（1、2当）	18
警察署別安管事業所発生状況（1当）	19

凡 例

二輪車事故	原付・自動二輪車の事故
	原付第一種 50CC未満
	原付第二種 50～125CC未満
	軽二輪 125～250CC未満
	小型二輪 250CC以上
原付の事故	原付の事故
こどもの事故	中学生以下の者が関与した事故
若年者事故	16歳～24歳の者が関与した事故
高齢者事故	年齢65歳以上の者が関与した事故
交通弱者	歩行者・自転車乗車の者
第一当事者	過失の大きい方が第一当事者、過失が同程度 の場合は被害の軽い方

交通事故発生概況

1 発生状況 (令和2年10月末)

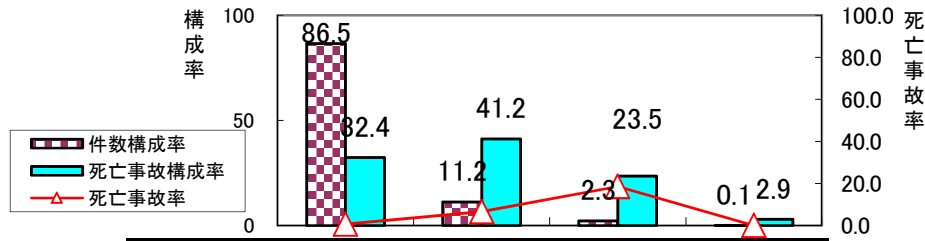
	件数	死者数	負傷者数		
			重傷	軽傷	計
R2	1,882	35	211	2,125	2,336
R1	2,419	37	224	2,808	3,032
増減数	-537	-2	-13	-683	-696
増減率	-22.2	-5.4	-5.8	-24.3	-23.0

2 違反別

	件数		R2	R1
	R2	R1		
安全運転義務	1,413	1,957	1,413	1,957
ハンドル操作	19	39	19	39
ブレーキ操作	122	165	122	165
前方不注意	622	853	622	853
動静不注意	180	265	180	265
安全不確認	435	588	435	588
安全速度	15	28	15	28
安全運転その他	20	19	20	19
徐行・一時不停止	38	52	38	52
交差点安全進行	142	133	142	133
信号無視	62	56	62	56
優先通行妨害	18	14	18	14
歩行者等妨害	127	115	127	115
その他	82	92	82	92

※ 歩行者妨害等は横断歩行者・歩行者通行・横断自転車を含む

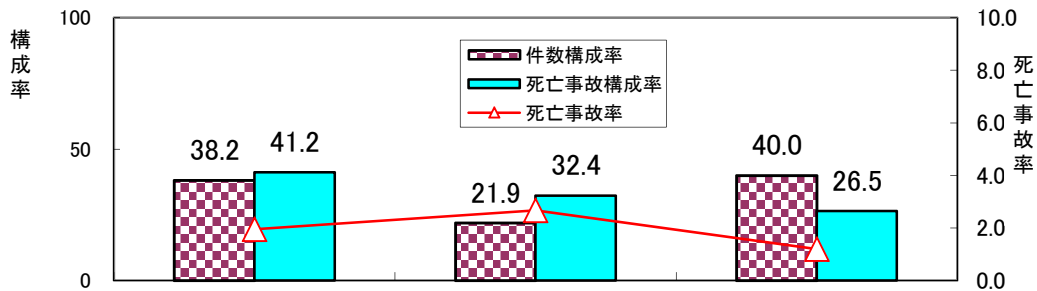
3 類型別



	車両相互	人対車	車両単独	踏切
件数	1,627	211	43	1
死亡事故	11	14	8	1
死亡事故率	0.7	6.6	18.6	-

※ 死亡事故率 = 死亡事故件数 ÷ 交通事故件数 × 100

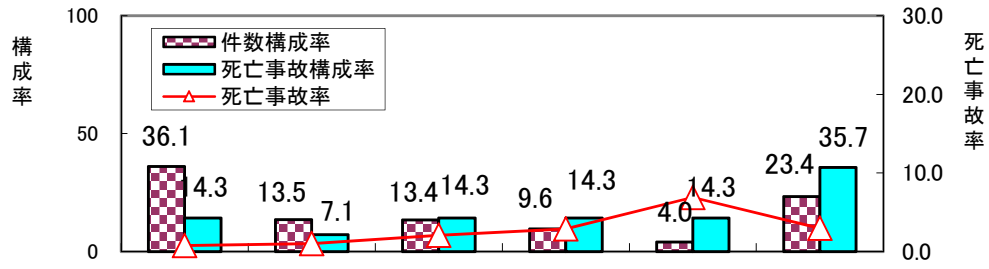
4 路線別



	国道	県道	市町村道その他
件数	718	412	752
死亡事故	14	11	9
死亡事故率	1.9	2.7	1.2

※ 高速・自専道・空港道路は国道に含む

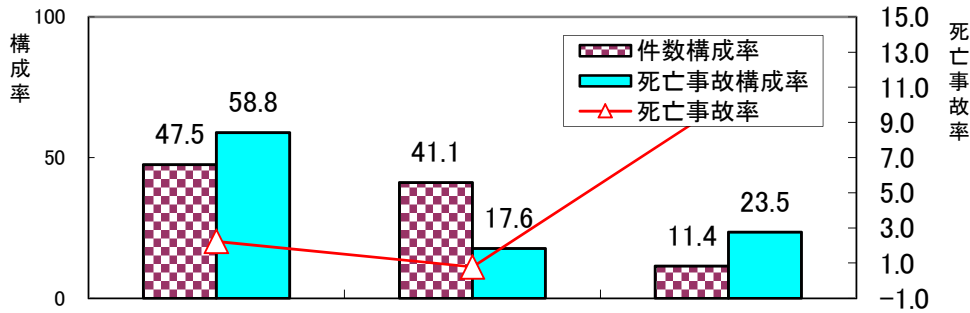
◎ 国道別



	10号	197号	210号	213号	217号	その他	合計
件数	259	97	96	69	29	168	718
死亡事故	2	1	2	2	2	5	14
死亡事故率	0.8	1.0	2.1	2.9	6.9	3.0	1.9

※ 高速・自専道・空港道路は国道に含む

5 道路形状別発生状況

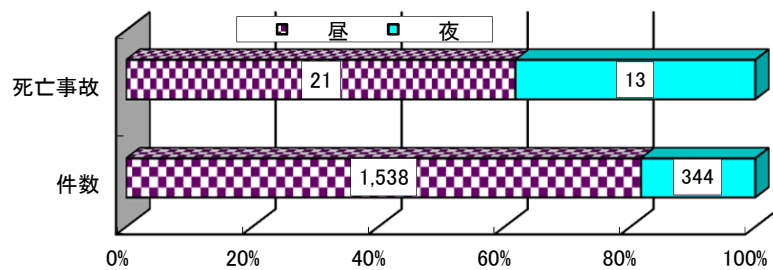


	交差点・交差点付近	直線	カーブ・その他
件数	894	774	214
死亡事故	20	6	8
死亡事故率	2.2	0.8	10.3

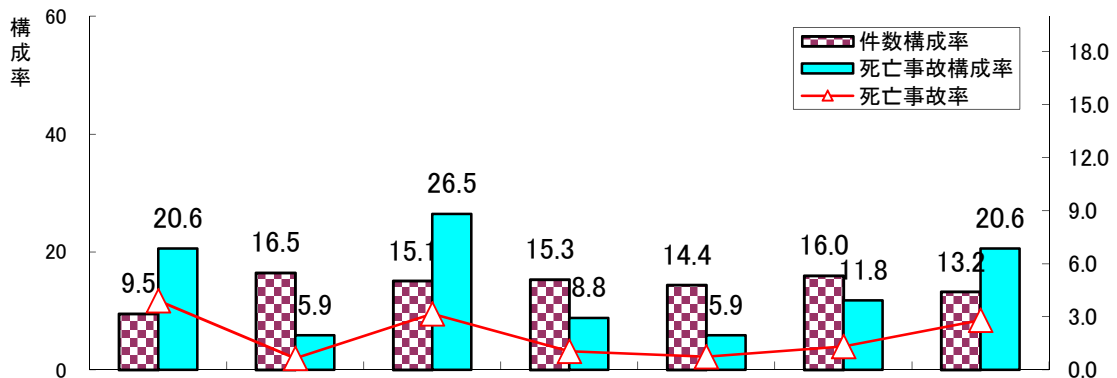
※ トンネル・橋は直線に含む

6 曜日別・昼夜別発生状況

○ 昼夜別



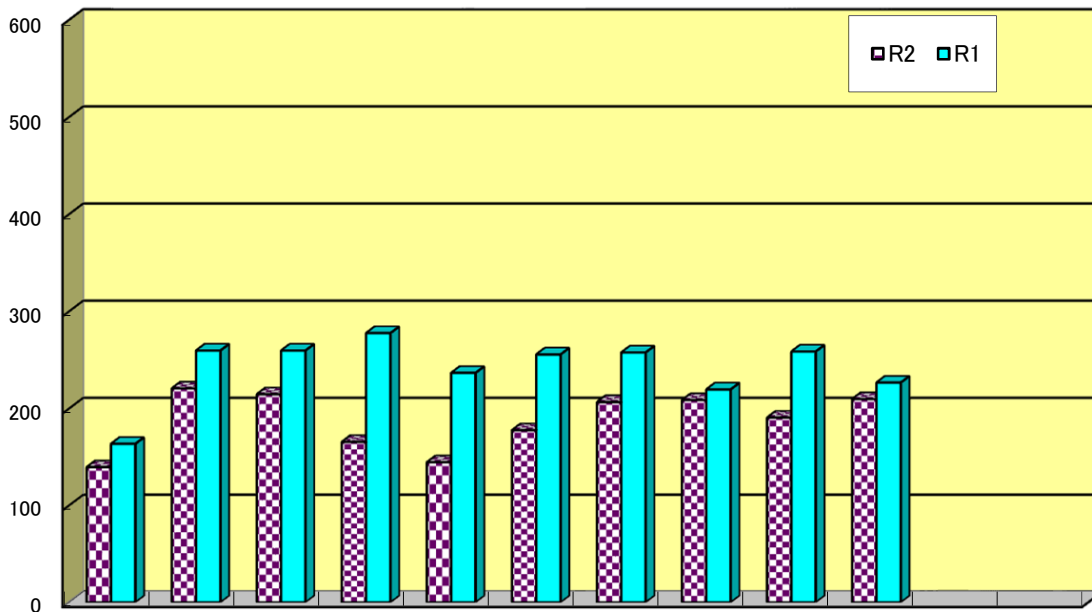
○ 曜日別



		日	月	火	水	木	金	土	合計
件数	昼	144	257	232	235	225	243	202	1,538
	夜	35	53	52	53	46	58	47	344
死亡事故	昼	7	2	4	3	1	1	3	21
	夜	0	0	5	0	1	3	4	13
死亡事故率	昼	4.9	0.8	1.7	1.3	0.4	0.4	1.5	1.4
	夜	0.0	0.0	9.6	0.0	2.2	5.2	8.5	3.8

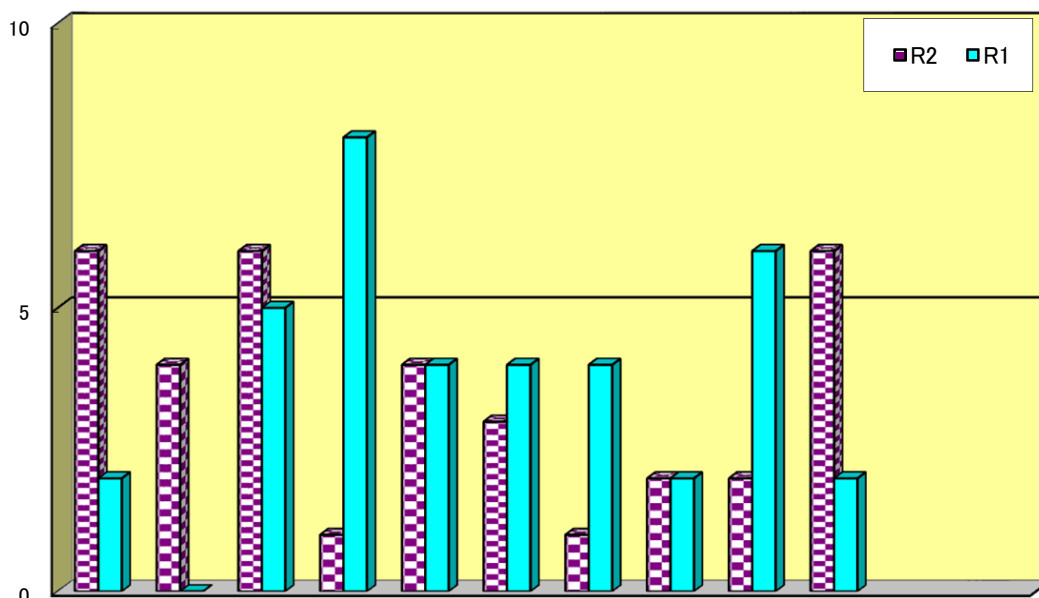
7 月別発生状況

○ 発生件数



	1月	2月	3月	4月	5月	6月	7月	8月	9月	10月	11月	12月	合計
R2	140	221	215	166	145	178	207	209	191	210			1,882
R1	164	260	260	278	237	256	258	220	259	227			2,419
増減数	-24	-39	-45	-112	-92	-78	-51	-11	-68	-17			-537
増減率	-14.6	-15.0	-17.3	-40.3	-38.8	-30.5	-19.8	-5.0	-26.3	-7.5			-22.2

○ 死者数



	1月	2月	3月	4月	5月	6月	7月	8月	9月	10月	11月	12月	合計
R2	6	4	6	1	4	3	1	2	2	6			35
R1	2	0	5	8	4	4	4	2	6	2			37
増減数	4	4	1	-7	0	-1	-3	0	-4	4			-2
増減率	200.0	#DIV/0!	20.0	-87.5	0.0	-25.0	-75.0	0.0	-66.7	200.0			-5.4

警察署別事故発生状況

令和2年10月末

区分 警察署別	件 数				死 者				重 傷				軽 傷				傷 者 計			
	2年	1年	増減数	増減率	2年	1年	増減数	増減率	2年	1年	増減数	増減率	2年	1年	増減数	増減率	2年	1年	増減数	増減率
大分中央	507	637	-130	-20.4	4	8	-4	-50.0	45	43	2	4.7	557	732	-175	-23.9	602	775	-173	-22.3
大分東	240	362	-122	-33.7		3	-3	-100.0	18	31	-13	-41.9	287	422	-135	-32.0	305	453	-148	-32.7
大分南	232	281	-49	-17.4	4	5	-1	-20.0	25	34	-9	-26.5	249	322	-73	-22.7	274	356	-82	-23.0
別府	229	321	-92	-28.7	5	2	3	150.0	26	37	-11	-29.7	258	362	-104	-28.7	284	399	-115	-28.8
杵築日出	72	65	7	10.8	2	1	1	100.0	11	1	10	1000.0	90	84	6	7.1	101	85	16	18.8
国東	24	32	-8	-25.0	1	1			4	6	-2	-33.3	30	35	-5	-14.3	34	41	-7	-17.1
豊後高田	22	28	-6	-21.4	1		1	100.0	6	3	3	100.0	21	35	-14	-40.0	27	38	-11	-28.9
宇佐	110	111	-1	-0.9	4	2	2	100.0	15	3	12	400.0	129	134	-5	-3.7	144	137	7	5.1
中津	129	169	-40	-23.7	3	2	1	50.0	6	9	-3	-33.3	155	201	-46	-22.9	161	210	-49	-23.3
玖珠	34	39	-5	-12.8	1	1			2	3	-1	-33.3	44	61	-17	-27.9	46	64	-18	-28.1
日田	86	98	-12	-12.2	3	3			13	11	2	18.2	95	103	-8	-7.8	108	114	-6	-5.3
竹田	24	27	-3	-11.1	3	2	1	50.0	4	2	2	100.0	25	38	-13	-34.2	29	40	-11	-27.5
豊後大野	33	47	-14	-29.8					10	10			35	51	-16	-31.4	45	61	-16	-26.2
佐伯	64	83	-19	-22.9	2	4	-2	-50.0	13	13			61	94	-33	-35.1	74	107	-33	-30.8
臼杵津久見	59	99	-40	-40.4	2	3	-1	-33.3	12	13	-1	-7.7	65	102	-37	-36.3	77	115	-38	-33.0
高速隊	17	20	-3	-15.0					1	5	-4	-80.0	24	32	-8	-25.0	25	37	-12	-32.4
合計	1882	2419	-537	-22.2	35	37	-2	-5.4	211	224	-13	-5.8	2125	2808	-683	-24.3	2336	3032	-696	-23.0

警察署別事故発生状況

令和2年10月中

警察署別 区分	件数				死者				重傷				軽傷				傷者計			
	2年	1年	増減数	増減率	2年	1年	増減数	増減率	2年	1年	増減数	増減率	2年	1年	増減数	増減率	2年	1年	増減数	増減率
大分中央	50	62	-12	-19.4	1		1	100.0	4	6	-2	-33.3	51	69	-18	-26.1	55	75	-20	-26.7
大分東	26	26							2	1	1	100.0	29	31	-2	-6.5	31	32	-1	-3.1
大分南	23	31	-8	-25.8	2	1	1	100.0	4	7	-3	-42.9	19	35	-16	-45.7	23	42	-19	-45.2
別府	30	31	-1	-3.2	1		1	100.0	3	7	-4	-57.1	29	29			32	36	-4	-11.1
杵築日出	8	7	1	14.3					1		1	100.0	11	9	2	22.2	12	9	3	33.3
国東	2	2							1		1	100.0	2	3	-1	-33.3	3	3		
豊後高田	3	1	2	200.0					2		2	200.0	2	2			4	2	2	100.0
宇佐	15	11	4	36.4									20	12	8	66.7	20	12	8	66.7
中津	17	9	8	88.9	1		1	100.0	2	1	1	100.0	18	11	7	63.6	20	12	8	66.7
玖珠	6	5	1	20.0					1	1			8	5	3	60.0	9	6	3	50.0
日田	10	11	-1	-9.1						2	-2	-100.0	11	14	-3	-21.4	11	16	-5	-31.3
竹田	3	3			1		1	100.0					2	3	-1	-33.3	2	3	-1	-33.3
豊後大野		5	-5	-100.0						1	-1	-100.0		4	-4	-100.0		5	-5	-100.0
佐伯	4	9	-5	-55.6					2	2			4	9	-5	-55.6	6	11	-5	-45.5
臼杵津久見	10	11	-1	-9.1		1	-1	-100.0	2	1	1	100.0	12	10	2	20.0	14	11	3	27.3
高速隊	3	3								1	-1	-100.0	4	5	-1	-20.0	4	6	-2	-33.3
合計	210	227	-17	-7.5	6	2	4	200.0	24	30	-6	-20.0	222	251	-29	-11.6	246	281	-35	-12.5

警察署別・主要事故の構成比表

令和2年10月 末

署別	区分 年別	全事故 件数	高齢者事故		若年者事故		2輪車事故		(内)原付事故		女性ドライバー		安管事業所事故		歩行者事故		自転車事故		こどもの事故		高校生事故		飲酒事故	
			件数	構成比	件数	構成比	件数	構成比	件数	構成比	件数	構成比	件数	構成比	件数	構成比	件数	構成比	件数	構成比	件数	構成比	件数	構成比
大分中央	2	507	176	34.7	138	27.2	61	12.0	34	6.7	171	33.7	56	11.0	53	10.5	90	17.8	22	4.3	21	4.1	2	0.4
	1	637	214	33.6	188	29.5	47	7.4	20	3.1	215	33.8	71	11.1	61	9.6	103	16.2	27	4.2	36	5.7	8	1.3
大分東	2	240	69	28.8	79	32.9	24	10.0	15	6.3	106	44.2	17	7.1	21	8.8	33	13.8	19	7.9	15	6.3	3	1.3
	1	362	100	27.6	115	31.8	40	11.0	28	7.7	122	33.7	19	5.2	31	8.6	43	11.9	33	9.1	13	3.6	2	0.6
大分南	2	232	94	40.5	58	25.0	27	11.6	14	6.0	84	36.2	37	15.9	29	12.5	39	16.8	21	9.1	15	6.5	2	0.9
	1	281	109	38.8	72	25.6	30	10.7	11	3.9	84	29.9	33	11.7	34	12.1	24	8.5	16	5.7	8	2.8	3	1.1
別府	2	229	105	45.9	64	27.9	35	15.3	20	8.7	76	33.2	20	8.7	41	17.9	14	6.1	7	3.1	5	2.2	2	0.9
	1	321	130	40.5	94	29.3	50	15.6	33	10.3	126	39.3	32	10.0	63	19.6	33	10.3	17	5.3	8	2.5	4	1.2
杵築日出	2	72	34	47.2	15	20.8	5	6.9	2	2.8	22	30.6	8	11.1	7	9.7	4	5.6	6	8.3	3	4.2	1	1.4
	1	65	28	43.1	13	20.0	4	6.2	2	3.1	26	40.0	3	4.6	3	4.6	2	3.1	5	7.7		0.0		0.0
国東	2	24	15	62.5	5	20.8	1	4.2	1	4.2	10	41.7	2	8.3	2	8.3	1	4.2	1	4.2		0.0	1	4.2
	1	32	18	56.3	6	18.8	3	9.4	2	6.3	14	43.8	5	15.6	4	12.5		0.0	1	3.1		0.0	1	3.1
豊後高田	2	22	10	45.5	2	9.1	2	9.1		0.0	6	27.3	5	22.7	4	18.2	2	9.1	3	13.6	1	4.5	2	9.1
	1	28	15	53.6	4	14.3	2	7.1	2	7.1	12	42.9	10	35.7	5	17.9	2	7.1	7	25.0		0.0		0.0
宇佐	2	110	44	40.0	28	25.5	6	5.5	4	3.6	32	29.1	7	6.4	11	10.0	11	10.0	10	9.1	4	3.6		0.0
	1	111	40	36.0	27	24.3	1	0.9	1	0.9	42	37.8	10	9.0	9	8.1	12	10.8	12	10.8	2	1.8	1	0.9
中津	2	129	55	42.6	27	20.9	15	11.6	7	5.4	39	30.2	3	2.3	7	5.4	14	10.9	9	7.0	5	3.9	1	0.8
	1	169	73	43.2	44	26.0	15	8.9	9	5.3	69	40.8	10	5.9	12	7.1	36	21.3	16	9.5	8	4.7		0.0
玖珠	2	34	17	50.0	4	11.8	2	5.9	1	2.9	9	26.5	4	11.8	7	20.6	1	2.9	2	5.9	1	2.9		0.0
	1	39	19	48.7	11	28.2	3	7.7	1	2.6	14	35.9	1	2.6	4	10.3		0.0	1	2.6	1	2.6		0.0
日田	2	86	48	55.8	10	11.6	6	7.0	4	4.7	30	34.9	13	15.1	13	15.1	16	18.6	7	8.1	2	2.3	2	2.3
	1	98	48	49.0	14	14.3	9	9.2	5	5.1	34	34.7	7	7.1	14	14.3	11	11.2	6	6.1	1	1.0		0.0
竹田	2	24	17	70.8		0.0	2	8.3	1	4.2	7	29.2	4	16.7	5	20.8	1	4.2	2	8.3		0.0		0.0
	1	27	11	40.7	8	29.6	5	18.5	1	3.7	11	40.7	3	11.1		0.0		0.0		0.0	1	3.7	1	3.7
豊後大野	2	33	22	66.7	6	18.2	6	18.2	2	6.1	13	39.4	2	6.1	4	12.1	2	6.1	2	6.1		0.0		0.0
	1	47	30	63.8	2	4.3	4	8.5	1	2.1	17	36.2	10	21.3	9	19.1	2	4.3	4	8.5	1	2.1		0.0
佐伯	2	64	34	53.1	9	14.1	8	12.5	3	4.7	24	37.5	5	7.8	4	6.3	8	12.5	3	4.7	1	1.6	3	4.7
	1	83	38	45.8	10	12.0	6	7.2	3	3.6	40	48.2	2	2.4	12	14.5	10	12.0	8	9.6	4	4.8	3	3.6
臼杵津久見	2	59	26	44.1	16	27.1	6	10.2	2	3.4	22	37.3	12	20.3	8	13.6	5	8.5	5	8.5	2	3.4	3	5.1
	1	99	52	52.5	19	19.2	5	5.1	4	4.0	35	35.4	20	20.2	12	12.1	14	14.1	6	6.1	4	4.0	2	2.0
高速隊	2	17	1	5.9	6	35.3	1	5.9		0.0	2	11.8	1	5.9	1	5.9		0.0	1	5.9		0.0		0.0
	1	20	3	15.0	6	30.0	1	5.0		0.0	1	5.0	3	15.0	1	5.0		0.0	2	10.0	1	5.0		0.0
				0.0		0.0		0.0		0.0		0.0		0.0		0.0		0.0		0.0		0.0		0.0
				0.0		0.0		0.0		0.0		0.0		0.0		0.0		0.0		0.0		0.0		0.0
				0.0		0.0		0.0		0.0		0.0		0.0		0.0		0.0		0.0		0.0		0.0
				0.0		0.0		0.0		0.0		0.0		0.0		0.0		0.0		0.0		0.0		0.0
合計	2	1882	767	40.8	467	24.8	207	11.0	110	5.8	653	34.7	196	10.4	217	11.5	241	12.8	120	6.4	75	4.0	22	1.2
	1	2419	928	38.4	633	26.2	225	9.3	123	5.1	862	35.6	239	9.9	274	11.3	292	12.1	161	6.7	88	3.6	25	1.0

注)女性ドライバー、安管事業所は第1当。その他は関連件数。

警察署・道路形状・事故類型・時間別事故発生状況

令和 2年 10月 末

警察署	件数	死者	傷者	道路形状					事故類型														時間									
				内重傷	交差点内	交差点付近	直線	カーブその他	人対車			車対車						車単独					列車	7 ~ 10	10 ~ 13	13 ~ 16	16 ~ 19	19 ~ 22	22 ~ 1	1 ~ 7		
									人横断中	その他	小計	正面衝突	追突	出会頭	追越等	左折時	右折時	その他	小計	追突等	駐車両	転落									転倒	その他
大分中央	507	4	602	45	201	94	187	25	38	13	51	6	199	120	8	28	41	47	449	5		1		6	1	115	80	88	139	37	22	26
大分東	240		305	18	73	40	105	22	13	8	21	4	104	58	1	7	13	30	217	2				2		52	37	39	75	23	3	11
大分南	232	4	274	25	72	22	105	33	22	7	29	15	88	40	2	12	20	24	201	2				2		50	46	47	57	23	4	5
別府	229	5	284	26	80	34	84	31	26	14	40	7	84	42	1	6	23	21	184	3	1	1		5		50	57	34	52	23	7	6
杵築日出	72	2	101	11	16	8	39	9	1	6	7	2	34	14	2	2	3	7	64	1				1		20	22	12	14		3	1
国東	24	1	34	4	8	2	10	4	2		2	4	8	5		2	2	1	22							8	9	3	4			
豊後高田	22	1	27	6	6	3	8	5	3	1	4	2	8	3			3	1	17	1				1		2	7	2	10	1		
宇佐	110	4	144	15	30	11	56	13	4	6	10	6	48	23		2	10	10	99	1				1		21	25	17	35	7	1	4
中津	129	3	161	6	39	22	55	13	4	3	7	2	72	27		3	10	3	117	4		1		5		23	31	25	31	15	2	2
玖珠	34	1	46	2	8	3	17	6	3	3	6	3	11	5				5	24	1	2		1	4		9	10	6	3	4		2
日田	86	3	108	13	29	16	29	12	10	3	13	2	29	24		2	8	6	71	1		1		2		8	25	14	22	11	3	3
竹田	24	3	29	4	5	9	6	4	3	2	5		9	3			3	1	16	2			1	3		4	9	7	3			1
豊後大野	33		45	10	14	1	12	6	4		4	3	10	7	1	2	4	1	28	1				1		7	9	6	6	4	1	
佐伯	64	2	74	13	13	13	26	12	4		4	8	27	14	1	1	2	3	56	1		2	1	4		13	14	11	20	4		2
臼杵津久見	59	2	77	12	20	2	26	11	3	5	8	2	26	7		2	8	3	48	1		2		3		13	14	9	19	3	1	
高速隊	17		25	1			9	8										1	14	2		1		3		3	4	2	5	2		1
県計	1882	35	2336	211	614	280	774	214	140	71	211	67	769	392	16	69	150	164	1627	28	3	9	3	43	1	398	399	322	495	157	47	64

市町村別事故発生状況

令和2年10月末

警察署	市町村	件数				死者				重傷				軽傷				傷者計			
		2年	1年	増減数	増減率	2年	1年	増減数	増減率	2年	1年	増減数	増減率	2年	1年	増減数	増減率	2年	1年	増減数	増減率
大分中央	大分市	507	637	-130	-20.4	4	8	-4	-50.0	45	43	2	4.7	557	732	-175	-23.9	602	775	-173	-22.3
大分東	大分市	240	362	-122	-33.7		3	-3	-100.0	18	31	-13	-41.9	287	422	-135	-32.0	305	453	-148	-32.7
大分南	大分市	190	227	-37	-16.3	2	3	-1	-33.3	21	27	-6	-22.2	203	257	-54	-21.0	224	284	-60	-21.1
	由布市	42	54	-12	-22.2	2	2			4	7	-3	-42.9	46	65	-19	-29.2	50	72	-22	-30.6
	計	232	281	-49	-17.4	4	5	-1	-20.0	25	34	-9	-26.5	249	322	-73	-22.7	274	356	-82	-23.0
別府	別府市	229	321	-92	-28.7	5	2	3	150.0	26	37	-11	-29.7	258	362	-104	-28.7	284	399	-115	-28.8
杵築日出	日出町	46	43	3	7.0	1		1	100.0	5		5	500.0	60	56	4	7.1	65	56	9	16.1
	杵築市	26	22	4	18.2	1	1			6	1	5	500.0	30	28	2	7.1	36	29	7	24.1
	計	72	65	7	10.8	2	1	1	100.0	11	1	10	1000.0	90	84	6	7.1	101	85	16	18.8
国東	国東市	24	32	-8	-25.0	1	1			4	6	-2	-33.3	30	35	-5	-14.3	34	41	-7	-17.1
	姫島村																				
	計	24	32	-8	-25.0	1	1			4	6	-2	-33.3	30	35	-5	-14.3	34	41	-7	-17.1
豊後高田	豊後高田市	22	28	-6	-21.4	1		1	100.0	6	3	3	100.0	21	35	-14	-40.0	27	38	-11	-28.9
宇佐	宇佐市	110	111	-1	-0.9	4	2	2	100.0	15	3	12	400.0	129	134	-5	-3.7	144	137	7	5.1
中津	中津市	129	169	-40	-23.7	3	2	1	50.0	6	9	-3	-33.3	155	201	-46	-22.9	161	210	-49	-23.3
玖珠	九重町	14	20	-6	-30.0	1		1	100.0	1	1			16	36	-20	-55.6	17	37	-20	-54.1
	玖珠町	20	19	1	5.3		1	-1	-100.0	1	2	-1	-50.0	28	25	3	12.0	29	27	2	7.4
	計	34	39	-5	-12.8	1	1			2	3	-1	-33.3	44	61	-17	-27.9	46	64	-18	-28.1
日田	日田市	86	98	-12	-12.2	3	3			13	11	2	18.2	95	103	-8	-7.8	108	114	-6	-5.3
竹田	竹田市	24	27	-3	-11.1	3	2	1	50.0	4	2	2	100.0	25	38	-13	-34.2	29	40	-11	-27.5
豊後大野	豊後大野市	33	47	-14	-29.8					10	10			35	51	-16	-31.4	45	61	-16	-26.2
佐伯	佐伯市	64	83	-19	-22.9	2	4	-2	-50.0	13	13			61	94	-33	-35.1	74	107	-33	-30.8
臼杵津久見	津久見市	9	19	-10	-52.6					4	4			9	17	-8	-47.1	13	21	-8	-38.1
	臼杵市	50	80	-30	-37.5	2	3	-1	-33.3	8	9	-1	-11.1	56	85	-29	-34.1	64	94	-30	-31.9
	計	59	99	-40	-40.4	2	3	-1	-33.3	12	13	-1	-7.7	65	102	-37	-36.3	77	115	-38	-33.0
小計		1865	2399	-534	-22.3	35	37	-2	-5.4	210	219	-9	-4.1	2101	2776	-675	-24.3	2311	2995	-684	-22.8
高速隊		17	20	-3	-15.0					1	5	-4	-80.0	24	32	-8	-25.0	25	37	-12	-32.4
合計		1882	2419	-537	-22.2	35	37	-2	-5.4	211	224	-13	-5.8	2125	2808	-683	-24.3	2336	3032	-696	-23.0

市町村別安全運転管理者選任事業所の事故発生状況

【第一当事者】

令和2年10月末

警察署	市町村	件数				死者				重傷				軽傷				傷者計			
		2年	1年	増減数	増減率	2年	1年	増減数	増減率	2年	1年	増減数	増減率	2年	1年	増減数	増減率	2年	1年	増減数	増減率
大分中央	大分市	56	71	-15	-21.1		1	-1	-100.0	6	6			67	72	-5	-6.9	73	78	-5	-6.4
大分東	大分市	17	19	-2	-10.5					2	3	-1	-33.3	17	19	-2	-10.5	19	22	-3	-13.6
大分南	大分市	31	29	2	6.9	1		1	100.0	1	3	-2	-66.7	33	31	2	6.5	34	34		
	由布市	6	4	2	50.0	1		1	100.0					5	6	-1	-16.7	5	6	-1	-16.7
	計	37	33	4	12.1	2		2	200.0	1	3	-2	-66.7	38	37	1	2.7	39	40	-1	-2.5
別府	別府市	20	32	-12	-37.5					4	1	3	300.0	20	36	-16	-44.4	24	37	-13	-35.1
杵築日出	日出町	8	1	7	700.0					2		2	200.0	10	1	9	900.0	12	1	11	1100.0
	杵築市		2	-2	-100.0										2	-2	-100.0		2	-2	-100.0
	計	8	3	5	166.7					2		2	200.0	10	3	7	233.3	12	3	9	300.0
国東	国東市	2	5	-3	-60.0									2	6	-4	-66.7	2	6	-4	-66.7
	姫島村																				
	計	2	5	-3	-60.0									2	6	-4	-66.7	2	6	-4	-66.7
豊後高田	豊後高田市	5	10	-5	-50.0	1		1	100.0	2		2	200.0	4	14	-10	-71.4	6	14	-8	-57.1
宇佐	宇佐市	7	10	-3	-30.0	1		1	100.0	1		1	100.0	7	11	-4	-36.4	8	11	-3	-27.3
中津	中津市	3	10	-7	-70.0									3	13	-10	-76.9	3	13	-10	-76.9
玖珠	九重町	2	1	1	100.0									3	1	2	200.0	3	1	2	200.0
	玖珠町	2		2	200.0									5		5	500.0	5		5	500.0
	計	4	1	3	300.0									8	1	7	700.0	8	1	7	700.0
日田	日田市	13	7	6	85.7					1	1			13	6	7	116.7	14	7	7	100.0
竹田	竹田市	4	3	1	33.3					1		1	100.0	3	11	-8	-72.7	4	11	-7	-63.6
豊後大野	豊後大野市	2	10	-8	-80.0						1	-1	-100.0	2	9	-7	-77.8	2	10	-8	-80.0
佐伯	佐伯市	5	2	3	150.0					1	1			5	1	4	400.0	6	2	4	200.0
臼杵津久見	津久見市	1		1	100.0									1		1	100.0	1		1	100.0
	臼杵市	11	20	-9	-45.0	1		1	100.0					14	26	-12	-46.2	14	26	-12	-46.2
	計	12	20	-8	-40.0	1		1	100.0					15	26	-11	-42.3	15	26	-11	-42.3
小計		195	236	-41	-17.4	5	1	4	400.0	21	16	5	31.3	214	265	-51	-19.2	235	281	-46	-16.4
高速隊		1	3	-2	-66.7						3	-3	-100.0	1	4	-3	-75.0	1	7	-6	-85.7
合計		196	239	-43	-18.0	5	1	4	400.0	21	19	2	10.5	215	269	-54	-20.1	236	288	-52	-18.1

路線別警察署別時間別事故発生状況

令和2年10月 末

路線	警察署	時																				合計													
		0~1	1~2	2~3	3~4	4~5	5~6	6~7	7~8	8~9	9~10	10~11	11~12	12~13	13~14	14~15	15~16	16~17	17~18	18~19	19~20		20~21	21~22	22~23	23~24									
10号	中津										1	1	1	1			1	1		1														7	
	宇佐								1	3	3	1	1	4	1	3	4	4	3	4	2	1	1					1				1	37		
	杵築日出								3	3	3	3	2	4	2	2	1	1								1		1				26			
	別府							4	4	6	2	5	3	7	5	2	3	2	3	2	3	2	2	1				1				1	52		
	大分中央	2				2		2	4	7	2	1	4	3	6	2	3	11	8	8	4			1						1		71			
	大分南						1	1	5	4	4	4	1	5	2	4	3	4	6	5	3	1	2								1		56		
	豊後大野																																		
	臼杵津久見												1	2			1	1																5	
佐伯									2			1	1				1																5		
小計	2				2	1	3	19	21	19	14	17	20	18	17	16	24	19	21	11	4	5	1		5							259			
57号	豊後大野																	1															1		
	竹田									1	2				1	1		1															6		
	小計									1	2				1	1		2															7		
197号	大分中央			1		1		1	4	2	1	4	4		3		3	6	5	1	1			2		1						40			
	大分東	1						2	3	1	2	4	2	2	5	4	4	4	12	5	2	3					1					57			
	小計	1		1		1		3	7	3	3	8	6	2	5	7	4	7	18	10	3	4			2		2					97			
210号	大分中央		1			1		1		2	1	1	2	2	2	2	6	3	4	2	1			3		1						36			
	大分南						1		3	1	3	4	2	3	3		3	3		3	1	1										33			
	玖珠						1			1	2	3	1	1	1	1	2	1			1											15			
	日田				1						2	2		3	1			2								1							12		
小計		1		1	1	2	1	3	4	8	10	4	9	7	3	7	12	3	7	6	3			3		1						96			
211号	日田																																		
212号	中津								1	3		1		1			2			1													10		
	日田	1							1	1	1	2	3			3		2	2			2											18		
	小計	1							2	4	1	3	3	1		3	2	2	3			2											28		
213号	杵築日出							1	1			1	2			1			1	3	3												13		
	国東							1	1	1	2	2	1			2				1	1												12		
	豊後高田										1	2	1							3	3												10		
	宇佐		1								1	1				1	1					1											6		
	中津								2	1		1	1	5		4	2	1	3	3	3	2												28	
小計		1						1	4	2	1	6	8	7	1	7	3	2	10	10	4	2											69		
217号	大分東																																		
	臼杵津久見								4		2				1		1	1	2	2	1													14	
	佐伯			1				1	1	1		2		1			2	1	4	1														15	
小計			1				1	5	1	2	2		1	1	1	3	2	6	3	1													29		
326号	豊後大野								1	2	1	2	1	2	1		1		1	2														15	
	佐伯																		1									1						2	
小計																																		17	
386号	日田									1	1	2	1	1	1	1	2	1	3	1	1	1	2											18	
387号	宇佐								2			2	1	1		1		2																9	
	玖珠									1	1																								2
	日田																																		
	小計								2		1	1	2	1	1		1		2																11
388号	佐伯									1		1							1	1															4

路線別警察署別時間別事故発生状況

令和2年10月 末

路線	警察署	時																						合計			
		0~1	1~2	2~3	3~4	4~5	5~6	6~7	7~8	8~9	9~10	10~11	11~12	12~13	13~14	14~15	15~16	16~17	17~18	18~19	19~20	20~21	21~22		22~23	23~24	
442号	大分中央								1		1			1		1											4
	大分南								1		2	1		2	1	1	1	2	2	2	1		1				17
	豊後大野																1	1		1							6
	竹田								1		1	1						1	1		1						6
	日田																										
	小計								2	1	3	3		2	2	1	3	3	2	3	1		1				27
496号	中津																										
	日田																										
	小計																										
500号	別府	1							1	2			1	4		1		2	2	1		1	1		1		18
	杵築日出											2															2
	宇佐											2															2
	中津											1		1					1								3
	小計	1							1	2		3	1	5		1		3	2	1		1	1		1		23
502号	臼杵津久見								1	1		1	2			1		1				1					8
	豊後大野									1		1		1			1		1								5
	竹田													1						1							1
	小計								1	2		2	2	2		1	1	1	1			1					14
主要地方道	大分中央								3	7	2	2			1	2	2		2	3			1	1			26
	大分東							2	2		2	1	1	1	1	2		3	1	2		3					21
	大分南							1	3	1		1					1										7
	別府									2		2	1	2						1	1	1	1				11
	杵築日出																										
	国東													1	1			1									3
	豊後高田									1		1	1				1	1		1							6
	宇佐									2			1	1						5			1				10
	中津					1		1		2	1	1	1	2	1		1	1	5	1	2	1	1				22
	玖珠													1		2					1						4
	日田														1						1						2
	竹田									1				1								1					2
	豊後大野										1	1	1					1									4
	佐伯									1	1		1			2	1	2		2			1				11
	臼杵津久見										1							1		1	4						7
		小計				1		1	3	8	16	9	8	8	9	5	8	8	8	17	14	3	6	3	1		
一般地方道	大分中央			1			2	6	4	8		4		6	2	6	9	4	10	9	3	3		2			79
	大分東				1		3	3	3	3	2	2	1	1	1	2	5	4	2	2	2	1					37
	大分南	1							6	3	1	2	3	2	3	4	2	2	3	2	4	2					40
	別府						2		6	3	1	6			1	2	1	1	4	2	2	2	1		1		35
	杵築日出								1	1	1	2		2	1		1	3			1						13
	国東									1		1	2								1						5
	豊後高田																										
	宇佐							1	2	1	1		2	1	1	1		2		2							14
	中津								1	2	2	2	3	2	2	1	3	2	2	2	1	1	1				25
	玖珠						1																1				2
	日田							1				2	1	1		2					1			1		1	10
	竹田											1						1									2
	豊後大野																					2			1		3
	佐伯									1											1						2
臼杵津久見									1					1	1			4					1	1		9	
	小計	1		1	1		6	11	26	21	10	23	11	16	12	17	19	23	26	19	14	11	3	4	1		276

路線別警察署別時間別事故発生状況

令和2年10月 末

路線	時 間 警察	時間別																								合計
		0~1	1~2	2~3	3~4	4~5	5~6	6~7	7~8	8~9	9~10	10~11	11~12	12~13	13~14	14~15	15~16	16~17	17~18	18~19	19~20	20~21	21~22	22~23	23~24	
市 町 村 道 ・ 広 場 等	大分中央	1	1			1	2	3	27	24	16	19	13	15	14	13	17	17	16	24	10	4	6	3	5	251
	大分東							2	14	12	7	8	8	5	7	4	8	10	16	11	7	1	4	1		125
	大分南							1	4	5	4	5	5	6	5	5	9	6	8	9	4	1		1	1	79
	別府		1	1				2	6	7	8	9	15	7	4	4	7	10	14	6	3	2	4	3		113
	杵築日出							2	2	2	3	1	2	3	3	1				1	1					20
	国東							2	1				1													4
	豊後高田										1			1			1	2				1				6
	宇佐								1	6	1	2	1	3	2	2		4	5	4				1		32
	中津								4	1	2	2	2	2	3	2	3	4	3	1		3	1	1		34
	玖珠								1	2	1		2	2						1		2				11
	日田	1						1		1	1	2	3	2		1	2	2	4	3		1	2			26
	竹田			1								1	1	1		2										6
	豊後大野								1								1			1					1	4
	佐伯								2		3	1	4	2		3	2	2	4		2					25
臼杵津久見								1	1	1	2	2	3	1	1				3	1					16	
小計	2	2	2		1	2	9	65	62	48	52	59	52	39	38	50	57	74	62	27	14	18	9	8	752	
高速道路				1				1			3	1			1	1		1	4	1		1			15	
自専道										1					1	1										3
空港道路								1																	1	
合計	8	4	5	4	5	12	34	146	143	109	145	124	130	94	108	120	151	187	157	74	48	35	21	18	1882	
前年件数	18	7	10	10	7	16	57	188	184	123	130	144	121	132	165	168	188	249	185	133	77	51	28	28	2419	

警察署別 追 突 事故発生状況

令和2年10月 末

警察署別	件 数				死 者				重 傷				軽 傷				傷 者 計			
	2年	1年	増減数	増減率	2年	1年	増減数	増減率	2年	1年	増減数	増減率	2年	1年	増減数	増減率	2年	1年	増減数	増減率
大分中央	199	307	-108	-35.2		1	-1	-100.0		3	-3	-100.0	260	411	-151	-36.7	260	414	-154	-37.2
大分東	104	156	-52	-33.3					1	1			148	198	-50	-25.3	149	199	-50	-25.1
大分南	88	139	-51	-36.7					2	3	-1	-33.3	115	188	-73	-38.8	117	191	-74	-38.7
別府	84	116	-32	-27.6					2	1	1	100.0	109	161	-52	-32.3	111	162	-51	-31.5
杵築日出	34	39	-5	-12.8									54	54			54	54		
国東	8	17	-9	-52.9									9	23	-14	-60.9	9	23	-14	-60.9
豊後高田	8	8											9	12	-3	-25.0	9	12	-3	-25.0
宇佐	48	59	-11	-18.6					2		2	200.0	76	77	-1	-1.3	78	77	1	1.3
中津	72	68	4	5.9									98	86	12	14.0	98	86	12	14.0
玖珠	11	14	-3	-21.4									18	23	-5	-21.7	18	23	-5	-21.7
日田	29	31	-2	-6.5									42	44	-2	-4.5	42	44	-2	-4.5
竹田	9	10	-1	-10.0									12	20	-8	-40.0	12	20	-8	-40.0
豊後大野	10	12	-2	-16.7					1		1	100.0	12	14	-2	-14.3	13	14	-1	-7.1
佐伯	27	36	-9	-25.0					3	2	1	50.0	31	53	-22	-41.5	34	55	-21	-38.2
臼杵津久見	26	36	-10	-27.8	1		1	100.0					37	48	-11	-22.9	37	48	-11	-22.9
高速隊	12	16	-4	-25.0						2	-2	-100.0	16	28	-12	-42.9	16	30	-14	-46.7
合計	769	1064	-295	-27.7	1	1			11	12	-1	-8.3	1046	1440	-394	-27.4	1057	1452	-395	-27.2

警察署別 自 転 車 事故発生状況

令和 2年 10月 末

警察署別	件 数				死 者				重 傷				軽 傷				傷 者 計			
	2年	1年	増減数	増減率	2年	1年	増減数	増減率	2年	1年	増減数	増減率	2年	1年	増減数	増減率	2年	1年	増減数	増減率
大分中央	90	103	-13	-12.6					9	15	-6	-40.0	79	86	-7	-8.1	88	101	-13	-12.9
大分東	33	43	-10	-23.3		1	-1	-100.0	3	3			28	38	-10	-26.3	31	41	-10	-24.4
大分南	39	24	15	62.5	1		1	100.0	6	5	1	20.0	31	19	12	63.2	37	24	13	54.2
別府	14	33	-19	-57.6					3	6	-3	-50.0	11	25	-14	-56.0	14	31	-17	-54.8
杵築日出	4	2	2	100.0					1		1	100.0	3	2	1	50.0	4	2	2	100.0
国東	1		1	100.0									1		1	100.0	1		1	100.0
豊後高田	2	2											2	2			2	2		
宇佐	11	12	-1	-8.3	1		1	100.0	1		1	100.0	9	12	-3	-25.0	10	12	-2	-16.7
中津	14	36	-22	-61.1	1	2	-1	-50.0	1	3	-2	-66.7	12	31	-19	-61.3	13	34	-21	-61.8
玖珠	1		1	100.0									1		1	100.0	1		1	100.0
日田	16	11	5	45.5	1		1	100.0	2	2			13	9	4	44.4	15	11	4	36.4
竹田	1		1	100.0									1		1	100.0	1		1	100.0
豊後大野	2	2								2	-2	-100.0	2		2	200.0	2	2		
佐伯	8	10	-2	-20.0	1		1	100.0	3	3			4	8	-4	-50.0	7	11	-4	-36.4
臼杵津久見	5	14	-9	-64.3	1		1	100.0	2	4	-2	-50.0	2	10	-8	-80.0	4	14	-10	-71.4
高速隊																				
合計	241	292	-51	-17.5	6	3	3	100.0	31	43	-12	-27.9	199	242	-43	-17.8	230	285	-55	-19.3

警察署別 高 齢 者 事 故 発 生 状 況

高齢者は65才以上

令和2年10月 末

区分 警察署別	件 数				死 者				重 傷				軽 傷				傷 者 計			
	2年	1年	増減数	増減率	2年	1年	増減数	増減率	2年	1年	増減数	増減率	2年	1年	増減数	増減率	2年	1年	増減数	増減率
大分中央	176	214	-38	-17.8	2	4	-2	-50.0	16	21	-5	-23.8	74	91	-17	-18.7	90	112	-22	-19.6
大分東	69	100	-31	-31.0		2	-2	-100.0	6	8	-2	-25.0	29	44	-15	-34.1	35	52	-17	-32.7
大分南	94	109	-15	-13.8	2	4	-2	-50.0	7	15	-8	-53.3	42	47	-5	-10.6	49	62	-13	-21.0
別府	105	130	-25	-19.2	3	1	2	200.0	11	17	-6	-35.3	49	63	-14	-22.2	60	80	-20	-25.0
杵築日出	34	28	6	21.4	1		1	100.0	7		7	700.0	9	11	-2	-18.2	16	11	5	45.5
国東	15	18	-3	-16.7	1	1			3	3			10	8	2	25.0	13	11	2	18.2
豊後高田	10	15	-5	-33.3	1		1	100.0	4	2	2	100.0	2	8	-6	-75.0	6	10	-4	-40.0
宇佐	44	40	4	10.0	1	2	-1	-50.0	7	2	5	250.0	18	21	-3	-14.3	25	23	2	8.7
中津	55	73	-18	-24.7		2	-2	-100.0	2	5	-3	-60.0	31	37	-6	-16.2	33	42	-9	-21.4
玖珠	17	19	-2	-10.5	1	1			2	1	1	100.0	10	18	-8	-44.4	12	19	-7	-36.8
日田	48	48			3	3			8	7	1	14.3	23	32	-9	-28.1	31	39	-8	-20.5
竹田	17	11	6	54.5	2		2	200.0	2	1	1	100.0	8	7	1	14.3	10	8	2	25.0
豊後大野	22	30	-8	-26.7					6	8	-2	-25.0	2	11	-9	-81.8	8	19	-11	-57.9
佐伯	34	38	-4	-10.5	2	2			8	3	5	166.7	17	22	-5	-22.7	25	25		
臼杵津久見	26	52	-26	-50.0	1	3	-2	-66.7	8	6	2	33.3	12	28	-16	-57.1	20	34	-14	-41.2
高速隊	1	3	-2	-66.7									2	2			2	2		
合計	767	928	-161	-17.3	20	25	-5	-20.0	97	99	-2	-2.0	338	450	-112	-24.9	435	549	-114	-20.8

警察署別 高齢者(第1当) 事故発生状況

高齢者は65才以上

【高齢者第1当自身の死傷程度】

令和2年10月 末

区分 警察署別	件 数				死 者				重 傷				軽 傷				傷 者 計			
	2年	1年	増減数	増減率	2年	1年	増減数	増減率	2年	1年	増減数	増減率	2年	1年	増減数	増減率	2年	1年	増減数	増減率
大分中央	103	128	-25	-19.5	1	1			3	2	1	50.0					3	2	1	50.0
大分東	44	72	-28	-38.9		1	-1	-100.0	1		1	100.0		2	-2	-100.0	1	2	-1	-50.0
大分南	66	74	-8	-10.8		1	-1	-100.0	1	1			1	2	-1	-50.0	2	3	-1	-33.3
別府	65	81	-16	-19.8	1	1			1	2	-1	-50.0		2	-2	-100.0	1	4	-3	-75.0
杵築日出	22	22																		
国東	12	15	-3	-20.0	1	1			1	1				1	-1	-100.0	1	2	-1	-50.0
豊後高田	5	11	-6	-54.5										2	-2	-100.0		2	-2	-100.0
宇佐	29	27	2	7.4		1	-1	-100.0		1	-1	-100.0						1	-1	-100.0
中津	36	48	-12	-25.0		2	-2	-100.0					1	4	-3	-75.0	1	4	-3	-75.0
玖珠	11	11			1	1			1		1	100.0		2	-2	-100.0	1	2	-1	-50.0
日田	29	28	1	3.6	1	3	-2	-66.7	2	4	-2	-50.0	2	3	-1	-33.3	4	7	-3	-42.9
竹田	11	5	6	120.0					1		1	100.0					1		1	100.0
豊後大野	18	24	-6	-25.0						4	-4	-100.0		2	-2	-100.0		6	-6	-100.0
佐伯	22	24	-2	-8.3	1		1	100.0		1	-1	-100.0	2		2	200.0	2	1	1	100.0
臼杵津久見	14	36	-22	-61.1		2	-2	-100.0	2	2							2	2		
高速隊		1	-1	-100.0																
合計	487	607	-120	-19.8	6	14	-8	-57.1	13	18	-5	-27.8	6	20	-14	-70.0	19	38	-19	-50.0

警察署別 飲酒運転 事故発生状況

【1当・2当飲酒あり】

令和2年10月 末

警察署別 区分	件 数				死 者				重 傷				軽 傷				傷 者 計			
	2年	1年	増減数	増減率	2年	1年	増減数	増減率	2年	1年	増減数	増減率	2年	1年	増減数	増減率	2年	1年	増減数	増減率
大分中央	2	8	-6	-75.0						1	-1	-100.0	2	7	-5	-71.4	2	8	-6	-75.0
大分東	3	2	1	50.0					1		1	100.0	3	2	1	50.0	4	2	2	100.0
大分南	2	3	-1	-33.3					1		1	100.0	1	4	-3	-75.0	2	4	-2	-50.0
別府	2	4	-2	-50.0									2	5	-3	-60.0	2	5	-3	-60.0
杵築日出	1		1	100.0	1		1	100.0												
国東	1	1											2	1	1	100.0	2	1	1	100.0
豊後高田	2		2	200.0									3		3	300.0	3		3	300.0
宇佐		1	-1	-100.0										1	-1	-100.0		1	-1	-100.0
中津	1		1	100.0	1		1	100.0												
玖珠																				
日田	2		2	200.0					1		1	100.0	1		1	100.0	2		2	200.0
竹田		1	-1	-100.0		1	-1	-100.0						2	-2	-100.0		2	-2	-100.0
豊後大野																				
佐伯	3	3			1		1	100.0	1		1	100.0	1	3	-2	-66.7	2	3	-1	-33.3
臼杵津久見	3	2	1	50.0		1	-1	-100.0					3	1	2	200.0	3	1	2	200.0
高速隊																				
合計	22	25	-3	-12.0	3	2	1	50.0	4	1	3	300.0	18	26	-8	-30.8	22	27	-5	-18.5

警察署別安全運転管理者選任事業所の事故発生状況

【第一当事者】

令和2年10月 末

区分 警察署別	件 数				死 者				重 傷				軽 傷				傷 者 計			
	2年	1年	増減数	増減率	2年	1年	増減数	増減率	2年	1年	増減数	増減率	2年	1年	増減数	増減率	2年	1年	増減数	増減率
大分中央	56	71	-15	-21.1		1	-1	-100.0	6	6			67	72	-5	-6.9	73	78	-5	-6.4
大分東	17	19	-2	-10.5					2	3	-1	-33.3	17	19	-2	-10.5	19	22	-3	-13.6
大分南	37	33	4	12.1	2		2	200.0	1	3	-2	-66.7	38	37	1	2.7	39	40	-1	-2.5
別府	20	32	-12	-37.5					4	1	3	300.0	20	36	-16	-44.4	24	37	-13	-35.1
杵築日出	8	3	5	166.7					2		2	200.0	10	3	7	233.3	12	3	9	300.0
国東	2	5	-3	-60.0									2	6	-4	-66.7	2	6	-4	-66.7
豊後高田	5	10	-5	-50.0	1		1	100.0	2		2	200.0	4	14	-10	-71.4	6	14	-8	-57.1
宇佐	7	10	-3	-30.0	1		1	100.0	1		1	100.0	7	11	-4	-36.4	8	11	-3	-27.3
中津	3	10	-7	-70.0									3	13	-10	-76.9	3	13	-10	-76.9
玖珠	4	1	3	300.0									8	1	7	700.0	8	1	7	700.0
日田	13	7	6	85.7					1	1			13	6	7	116.7	14	7	7	100.0
竹田	4	3	1	33.3					1		1	100.0	3	11	-8	-72.7	4	11	-7	-63.6
豊後大野	2	10	-8	-80.0						1	-1	-100.0	2	9	-7	-77.8	2	10	-8	-80.0
佐伯	5	2	3	150.0					1	1			5	1	4	400.0	6	2	4	200.0
臼杵津久見	12	20	-8	-40.0	1		1	100.0					15	26	-11	-42.3	15	26	-11	-42.3
高速隊	1	3	-2	-66.7						3	-3	-100.0	1	4	-3	-75.0	1	7	-6	-85.7
合計	196	239	-43	-18.0	5	1	4	400.0	21	19	2	10.5	215	269	-54	-20.1	236	288	-52	-18.1