

令和4年7月

# 交通事故情報

大分県警察本部

# も く じ

交通事故発生概況	1
各警察署別交通事故発生状況	4
警察署別事故発生状況	5
警察署別・主要事故の構成比	7
警察署・道路形状・事故類型・時間別事故発生状況	8
市町村別事故発生状況（全体）	9
市町村別事故発生状況（安管）	10
路線別警察署別時間別事故発生状況	11
警察署別追突事故発生状況	14
警察署自転車事故発生状況	15
警察署別高齢者事故発生状況	16
警察署別高齢者事故発生状況（1当）	17
警察署別飲酒運転事故発生状況（1、2当）	18
警察署別安管事業所発生状況（1当）	19

## 凡 例

二輪車事故	原付・自動二輪車の事故
	原付第一種 50CC未満
	原付第二種 50～125CC未満
	軽二輪 125～250CC未満
	小型二輪 250CC以上
原付の事故	原付の事故
こどもの事故	中学生以下の者が関与した事故
若年者事故	16歳～24歳の者が関与した事故
高齢者事故	年齢65歳以上の者が関与した事故
交通弱者	歩行者・自転車乗車の者
第一当事者	過失の大きい方が第一当事者、過失が同程度の場合は被害の軽い方

# 交通事故発生概況

## 1 発生状況 (令和4年7月末)

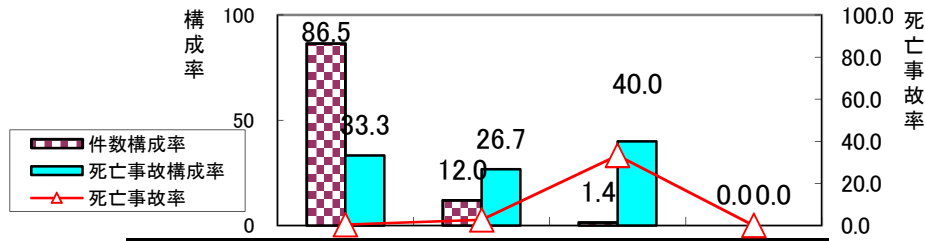
	件数	死者数	負傷者数		
			重傷	軽傷	計
R4	1,263	15	120	1,454	1,574
R3	1,243	20	121	1,376	1,497
増減数	20	-5	-1	78	77
増減率	1.6	-25.0	-0.8	5.7	5.1

## 2 違反別

	件数		R4	R3
	R4	R3		
安全運転義務	950	893	950	893
ハンドル操作	13	8	13	8
ブレーキ操作	91	90	91	90
前方不注意	395	380	395	380
動静不注意	127	120	127	120
安全不確認	301	265	301	265
安全速度	6	12	6	12
安全運転その他	17	18	17	18
徐行・一時不停止	30	33	30	33
交差点安全進行	109	100	109	100
信号無視	43	50	43	50
優先通行妨害	18	19	18	19
歩行者等妨害	71	88	71	88
その他	42	60	42	60

※ 歩行者妨害等は横断歩行者・歩行者通行・横断自転車を含む

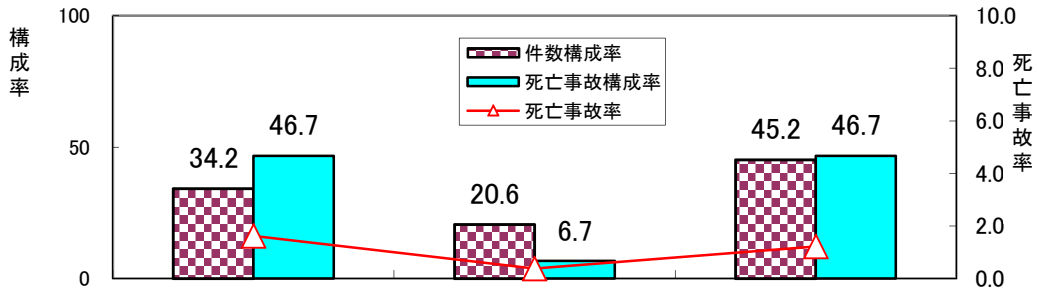
## 3 類型別



	車両相互	人対車	車両単独	踏切
件数	1,093	152	18	0
死亡事故	5	4	6	0
死亡事故率	0.5	2.6	33.3	—

※ 死亡事故率 = 死亡事故件数 ÷ 交通事故件数 × 100

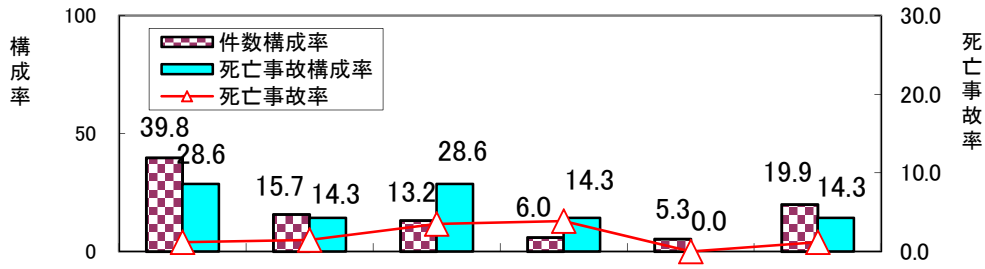
## 4 路線別



	国道	県道	市町村道その他
件数	432	260	571
死亡事故	7	1	7
死亡事故率	1.6	0.4	1.2

※ 高速・自専道・空港道路は国道に含む

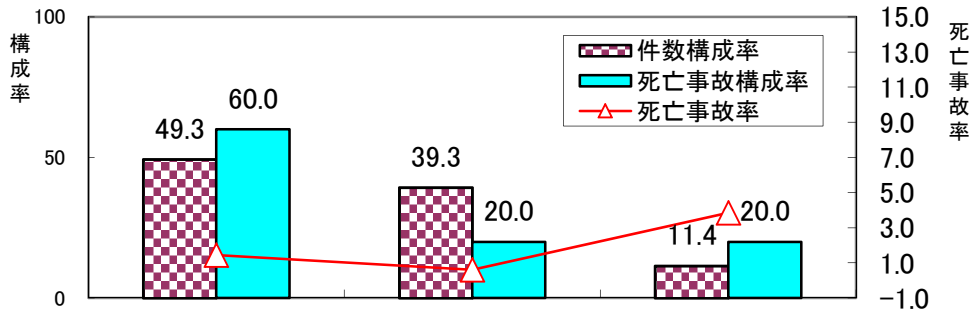
◎ 国道別



	10号	197号	210号	213号	217号	その他	合計
件数	172	68	57	26	23	86	432
死亡事故	2	1	2	1	0	1	7
死亡事故率	1.2	1.5	3.5	3.8	0.0	1.2	1.6

※ 高速・自専道・空港道路は国道に含む

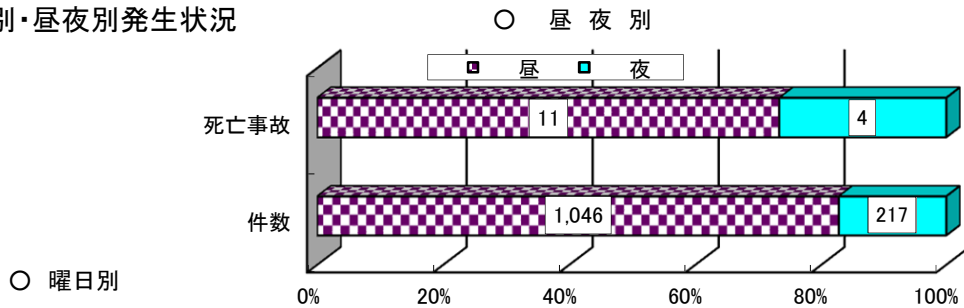
5 道路形状別発生状況



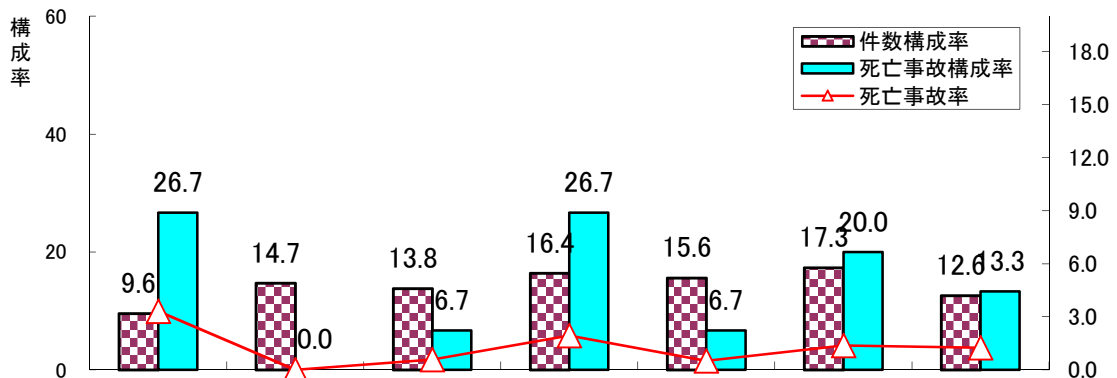
	交差点・交差点付近	直線	カーブ・その他
件数	623	496	144
死亡事故	9	3	3
死亡事故率	1.4	0.6	3.8

※ トンネル・橋は直線に含む

6 曜日別・昼夜別発生状況



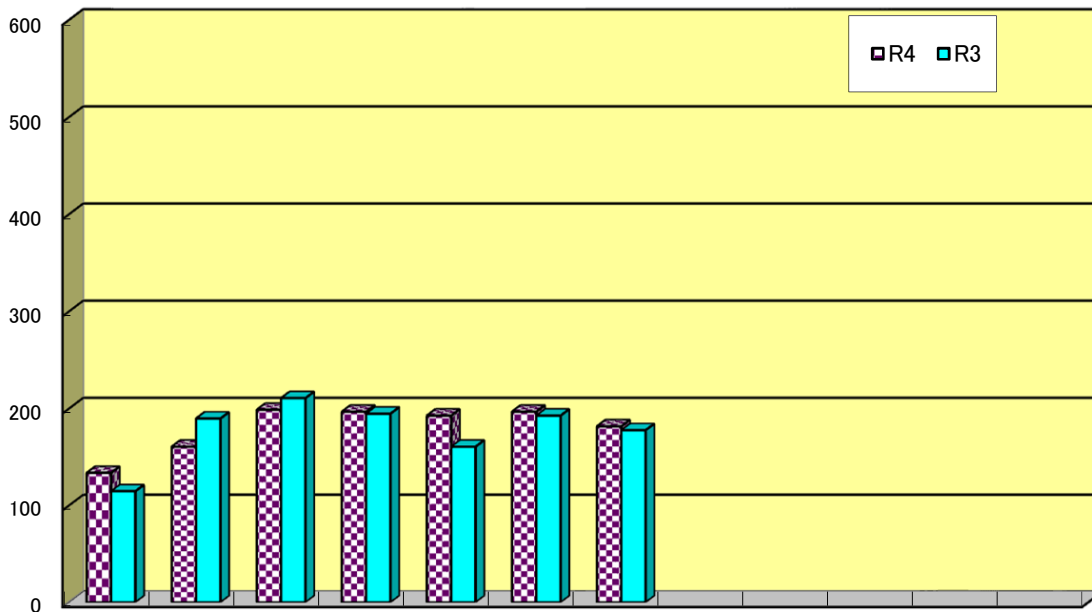
○ 曜日別



		日	月	火	水	木	金	土	合計
件数	昼	93	160	142	173	156	185	137	1,046
	夜	28	26	32	34	41	34	22	217
死亡事故	昼	3	0	0	2	1	3	2	11
	夜	1	0	1	2	0	0	0	4
死亡事故率	昼	3.2	0.0	0.0	1.2	0.6	1.6	1.5	1.1
	夜	3.6	0.0	3.1	5.9	0.0	0.0	0.0	1.8

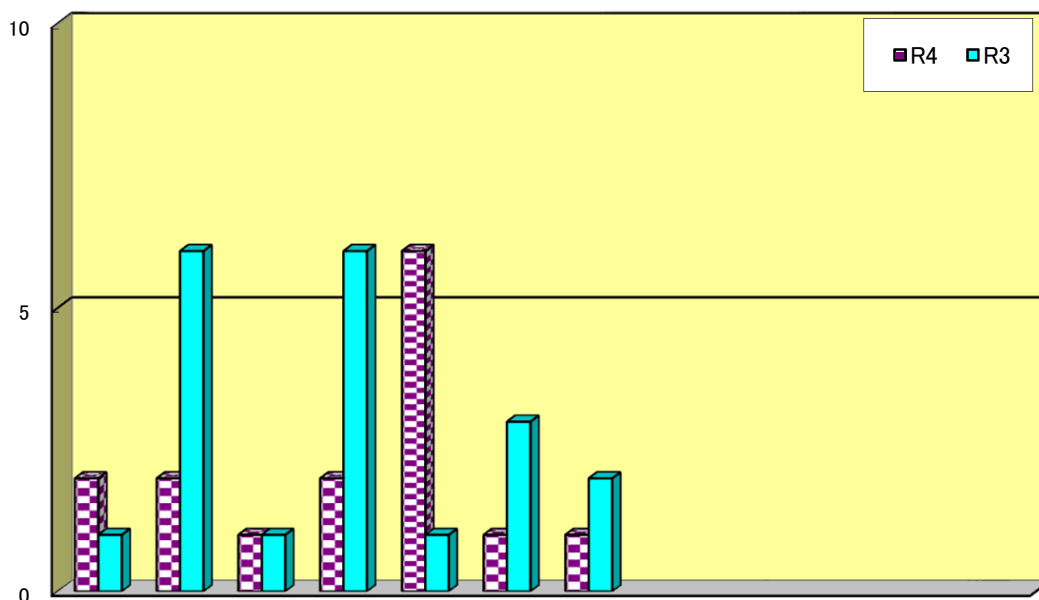
## 7 月別発生状況

○ 発生件数



	1月	2月	3月	4月	5月	6月	7月	8月	9月	10月	11月	12月	合計
R4	134	161	199	197	193	197	182						1,263
R3	115	190	211	195	161	193	178						1,243
増減数	19	-29	-12	2	32	4	4						20
増減率	16.5	-15.3	-5.7	1.0	19.9	2.1	2.2						1.6

○ 死者数



	1月	2月	3月	4月	5月	6月	7月	8月	9月	10月	11月	12月	合計
R4	2	2	1	2	6	1	1						15
R3	1	6	1	6	1	3	2						20
増減数	1	-4	0	-4	5	-2	-1						-5
増減率	100.0	-66.7	0.0	-66.7	500.0	-66.7	-50.0						-25.0

○令和4年7月末の各警察署別交通事故発生状況

(単位:負傷者数) は前年比プラス項目

Table with columns: 警察署, 負傷者数, 月 (1月-7月), 時間帯 (0-2時, 2-4時, 4-6時, 6-8時, 8-10時, 10-12時, 12-14時, 14-16時, 16-18時, 18-20時, 20-22時, 22-24時), 曜日 (日, 月, 火, 水, 木, 金, 土), どこで (路線: 国道等, 県道, 市町村道, その他), 誰が (小学生, 中学生, 高校生, 高齢者, その他), 当事者種別 (四輪車, 二輪車, 自転車, 歩行者, 人対車, 正面衝突, 追突, 出会い頭, 単独, その他), どの (原因: 前方不注意, 安全不確認)

# 警察署別事故発生状況

令和4年7月末

区分 警察署別	件数				死者				重傷				軽傷				傷者計			
	4年	3年	増減数	増減率	4年	3年	増減数	増減率	4年	3年	増減数	増減率	4年	3年	増減数	増減率	4年	3年	増減数	増減率
大分中央	416	409	7	1.7	2	2			38	34	4	11.8	445	440	5	1.1	483	474	9	1.9
大分東	160	132	28	21.2	1	3	-2	-66.7	5	7	-2	-28.6	201	153	48	31.4	206	160	46	28.8
大分南	151	141	10	7.1	5	2	3	150.0	10	8	2	25.0	180	162	18	11.1	190	170	20	11.8
別府	136	159	-23	-14.5	1	2	-1	-50.0	19	25	-6	-24.0	159	167	-8	-4.8	178	192	-14	-7.3
杵築日出	48	35	13	37.1					5	3	2	66.7	50	42	8	19.0	55	45	10	22.2
国東	10	15	-5	-33.3	1		1	100.0		3	-3	-100.0	14	15	-1	-6.7	14	18	-4	-22.2
豊後高田	20	11	9	81.8	3	1	2	200.0	3	2	1	50.0	19	10	9	90.0	22	12	10	83.3
宇佐	67	60	7	11.7					4	4			94	78	16	20.5	98	82	16	19.5
中津	69	78	-9	-11.5	2		2	200.0	6	5	1	20.0	82	93	-11	-11.8	88	98	-10	-10.2
玖珠	14	20	-6	-30.0		5	-5	-100.0	2	5	-3	-60.0	21	18	3	16.7	23	23		
日田	50	45	5	11.1		2	-2	-100.0	10	9	1	11.1	56	39	17	43.6	66	48	18	37.5
竹田	8	16	-8	-50.0						2	-2	-100.0	12	16	-4	-25.0	12	18	-6	-33.3
豊後大野	15	23	-8	-34.8		3	-3	-100.0	6	4	2	50.0	16	23	-7	-30.4	22	27	-5	-18.5
佐伯	52	45	7	15.6					4	7	-3	-42.9	55	46	9	19.6	59	53	6	11.3
臼杵津久見	38	46	-8	-17.4					6	3	3	100.0	38	63	-25	-39.7	44	66	-22	-33.3
高速隊	9	8	1	12.5					2		2	200.0	12	11	1	9.1	14	11	3	27.3
合計	1263	1243	20	1.6	15	20	-5	-25.0	120	121	-1	-0.8	1454	1376	78	5.7	1574	1497	77	5.1

# 警察署別事故発生状況

令和4年7月中

区分 警察署別	件数				死者				重傷				軽傷				傷者計			
	4年	3年	増減数	増減率	4年	3年	増減数	増減率	4年	3年	増減数	増減率	4年	3年	増減数	増減率	4年	3年	増減数	増減率
大分中央	64	73	-9	-12.3		2	-2	-100.0	5	6	-1	-16.7	69	76	-7	-9.2	74	82	-8	-9.8
大分東	26	14	12	85.7					1	5	-4	-80.0	28	13	15	115.4	29	18	11	61.1
大分南	21	18	3	16.7					1	1			28	20	8	40.0	29	21	8	38.1
別府	15	21	-6	-28.6					3	1	2	200.0	25	27	-2	-7.4	28	28		
杵築日出	4	6	-2	-33.3					1		1	100.0	3	9	-6	-66.7	4	9	-5	-55.6
国東	1	1											1	1			1	1		
豊後高田	3	4	-1	-25.0	1		1	100.0		1	-1	-100.0	3	4	-1	-25.0	3	5	-2	-40.0
宇佐	9	7	2	28.6						2	-2	-100.0	13	8	5	62.5	13	10	3	30.0
中津	10	13	-3	-23.1					1	3	-2	-66.7	12	13	-1	-7.7	13	16	-3	-18.8
玖珠	3	1	2	200.0					1		1	100.0	2	1	1	100.0	3	1	2	200.0
日田	9	4	5	125.0						1	-1	-100.0	13	4	9	225.0	13	5	8	160.0
竹田	3	1	2	200.0									5	1	4	400.0	5	1	4	400.0
豊後大野	4		4	400.0					1		1	100.0	5		5	500.0	6		6	600.0
佐伯	4	7	-3	-42.9						1	-1	-100.0	4	8	-4	-50.0	4	9	-5	-55.6
臼杵津久見	4	7	-3	-42.9					1	1			4	14	-10	-71.4	5	15	-10	-66.7
高速隊	2	1	1	100.0									2	1	1	100.0	2	1	1	100.0
合計	182	178	4	2.2	1	2	-1	-50.0	15	22	-7	-31.8	217	200	17	8.5	232	222	10	4.5



# 警察署別・主要事故の構成比表

令和4年7月末

署別	区分 年別	全事故 件数	高齢者事故		若年者事故		2輪車事故		(内)原付事故		女性ドライバー		安管事業所事故		歩行者事故		自転車事故		こどもの事故		高校生事故		飲酒事故			
			件数	構成比	件数	構成比	件数	構成比	件数	構成比	件数	構成比	件数	構成比	件数	構成比	件数	構成比	件数	構成比	件数	構成比	件数	構成比	件数	構成比
大分中央	4	416	143	34.4	122	29.3	53	12.7	25	6.0	152	36.5	59	14.2	46	11.1	78	18.8	26	6.3	19	4.6	3	0.7		
	3	409	139	34.0	99	24.2	49	12.0	19	4.6	133	32.5	38	9.3	47	11.5	77	18.8	23	5.6	15	3.7	4	1.0		
大分東	4	160	49	30.6	51	31.9	12	7.5			8	5.0	66	41.3	21	13.1	18	11.3	24	15.0	21	13.1	13	8.1	4	2.5
	3	132	40	30.3	39	29.5	2	1.5			0.0	49	37.1	10	7.6	10	7.6	23	17.4	12	9.1	7	5.3	1	0.8	
大分南	4	151	53	35.1	40	26.5	10	6.6	3	2.0	59	39.1	9	6.0	20	13.2	16	10.6	15	9.9	7	4.6	2	1.3		
	3	141	61	43.3	35	24.8	18	12.8	11	7.8	53	37.6	16	11.3	18	12.8	16	11.3	9	6.4	8	5.7	1	0.7		
別府	4	136	62	45.6	41	30.1	20	14.7	10	7.4	47	34.6	9	6.6	26	19.1	16	11.8	5	3.7	4	2.9	2	1.5		
	3	159	70	44.0	36	22.6	32	20.1	23	14.5	51	32.1	14	8.8	25	15.7	20	12.6	10	6.3	2	1.3	2	1.3		
杵築日出	4	48	25	52.1	6	12.5	6	12.5	4	8.3	23	47.9	5	10.4	5	10.4	4	8.3	3	6.3	1	2.1		0.0		
	3	35	14	40.0	7	20.0	3	8.6	1	2.9	8	22.9	9	25.7	2	5.7	2	5.7	1	2.9		0.0	1	2.9		
国東	4	10	8	80.0		0.0	1	10.0		0.0	3	30.0		0.0	2	20.0	2	20.0	3	30.0		0.0		0.0		
	3	15	9	60.0	2	13.3		0.0		0.0	5	33.3	1	6.7	2	13.3		0.0		0.0		0.0		0.0		
豊後高田	4	20	12	60.0	4	20.0	1	5.0	1	5.0	7	35.0	3	15.0	1	5.0	2	10.0	3	15.0		0.0		0.0		
	3	11	9	81.8	2	18.2	1	9.1		0.0	3	27.3	2	18.2	2	18.2		0.0		0.0		0.0		0.0		
宇佐	4	67	37	55.2	10	14.9	8	11.9	2	3.0	24	35.8		0.0	5	7.5	7	10.4	8	11.9	3	4.5	1	1.5		
	3	60	31	51.7	12	20.0	5	8.3	2	3.3	18	30.0	2	3.3	3	5.0	3	5.0	5	8.3	2	3.3	2	3.3		
中津	4	69	27	39.1	16	23.2	6	8.7	2	2.9	24	34.8	7	10.1	9	13.0	6	8.7	5	7.2	3	4.3	1	1.4		
	3	78	28	35.9	22	28.2	3	3.8	2	2.6	33	42.3	5	6.4	2	2.6	9	11.5	4	5.1	5	6.4		0.0		
玖珠	4	14	7	50.0	2	14.3	3	21.4		0.0	6	42.9		0.0	1	7.1		0.0	2	14.3	1	7.1		0.0		
	3	20	8	40.0	7	35.0	3	15.0		0.0	6	30.0		0.0	1	5.0	1	5.0	2	10.0		0.0	1	5.0		
日田	4	50	23	46.0	13	26.0	4	8.0	3	6.0	17	34.0	7	14.0	9	18.0	4	8.0	2	4.0	5	10.0		0.0		
	3	45	27	60.0	6	13.3	3	6.7		0.0	19	42.2	1	2.2	9	20.0	5	11.1	3	6.7		0.0		0.0		
竹田	4	8	3	37.5	2	25.0		0.0		0.0	2	25.0		0.0	2	25.0		0.0	1	12.5	1	12.5		0.0		
	3	16	11	68.8	4	25.0	3	18.8	1	6.3	4	25.0		0.0	2	12.5		0.0		0.0		0.0	1	6.3		
豊後大野	4	15	9	60.0	3	20.0	1	6.7		0.0	4	26.7	4	26.7	2	13.3	1	6.7	1	6.7		0.0		0.0		
	3	23	15	65.2	3	13.0	3	13.0	1	4.3	8	34.8	2	8.7	3	13.0	2	8.7	1	4.3		0.0		0.0		
佐伯	4	52	29	55.8	13	25.0	8	15.4	5	9.6	17	32.7	9	17.3	5	9.6	7	13.5	2	3.8	2	3.8	1	1.9		
	3	45	23	51.1	11	24.4	5	11.1	3	6.7	18	40.0		0.0	2	4.4	4	8.9	2	4.4		0.0		0.0		
臼杵津久見	4	38	16	42.1	10	26.3	3	7.9	3	7.9	8	21.1	7	18.4	3	7.9	7	18.4	5	13.2	1	2.6		0.0		
	3	46	30	65.2	8	17.4	2	4.3	2	4.3	15	32.6	8	17.4	3	6.5	3	6.5	3	6.5	1	2.2	1	2.2		
高速隊	4	9	1	11.1	2	22.2		0.0		0.0	1	11.1		0.0	1	11.1		0.0		0.0		0.0		0.0		
	3	8		0.0	5	62.5		0.0		0.0	2	25.0	3	37.5		0.0		0.0		0.0		0.0		0.0		
				0.0		0.0		0.0		0.0		0.0		0.0		0.0		0.0		0.0		0.0		0.0		
				0.0		0.0		0.0		0.0		0.0		0.0		0.0		0.0		0.0		0.0		0.0		
合計	4	1263	504	39.9	335	26.5	136	10.8	66	5.2	460	36.4	140	11.1	155	12.3	174	13.8	102	8.1	60	4.8	14	1.1		
	3	1243	515	41.4	298	24.0	132	10.6	65	5.2	425	34.2	111	8.9	131	10.5	165	13.3	75	6.0	40	3.2	14	1.1		

注)女性ドライバー、安管事業所は第1当。その他は関連件数。

# 警察署・道路形状・事故類型・時間別事故発生状況

令和 4年 7月 末

警察署	件数	死者	傷者	道路形状					事故類型														時間										
				内重傷	交差点内	交差点付近	直線	カーブその他	対車			対車					車単独						列車	7 ~ 10	10 ~ 13	13 ~ 16	16 ~ 19	19 ~ 22	22 ~ 1	1 ~ 7			
									人横断中	その他	小計	正面衝突	追突	出会頭	追越等	左折時	右折時	その他	小計	追突等	駐車	転落									転倒	その他	小計
大分中央	416	2	483	38	164	69	150	33	24	22	46	5	167	102	2	22	30	39	367	1	1	1		3		85	73	63	104	50	13	28	
大分東	160	1	206	5	50	21	72	17	9	8	17	6	67	36	1	2	11	20	143							37	30	25	44	10	7	7	
大分南	151	5	190	10	44	12	75	20	15	5	20	2	67	24	2	7	11	15	128	2		1		3		37	39	29	32	8	1	5	
別府	136	1	178	19	56	16	43	21	13	13	26	3	41	29	1	4	17	13	108	1	1			2		33	26	27	29	12	5	4	
杵築日出	48		55	5	18	3	21	6	4	1	5	3	19	10	1		5	5	43							11	9	15	12	1			
国東	10	1	14		6	1		3		2	2			4		2	1		7	1				1		1	2	4	2		1		
豊後高田	20	3	22	3	9	8	2	1				1	8	10					19	1				1		4	4	6	5			1	
宇佐	67		98	4	16	8	36	7	2	3	5	2	28	14		2	5	9	60	1			1	2		18	15	8	20	3	3		
中津	69	2	88	6	26	15	22	6	6	3	9	2	29	19	1		3	5	59					1	1		12	12	10	22	6	1	6
玖珠	14		23	2	1	1	9	3		1	1		7	1		1	2	2	13							2	5	1	5	1			
日田	50		66	10	15	9	16	10	4	5	9	4	19	9			3	5	40	1				1		14	8	7	17	2	1	1	
竹田	8		12		1	2	3	2	1	1	2	1	3					1	5	1				1		1	4	2			1		
豊後大野	15		22	6	5	1	6	3		2	2	2	6	3			1	1	13							3	6	3	3				
佐伯	52		59	4	16	12	16	8	1	4	5	2	21	11	1	2	2	7	46	1				1		8	14	9	14	2	1	4	
臼杵津久見	38		44	6	9	7	18	4	1	2	3	4	21	4	1		1	4	35							11	12	5	5	2		3	
高速隊	9		14	2		2	7						6					1	7	1	1			2		3	1	1	1			3	
県計	1263	15	1574	120	436	187	496	144	80	72	152	37	509	276	10	42	92	127	1093	11	3	2	2	18	0	280	260	215	315	97	34	62	

# 市町村別事故発生状況

令和4年7月末

警察署	市町村	件数				死者				重傷				軽傷				傷者計			
		4年	3年	増減数	増減率	4年	3年	増減数	増減率	4年	3年	増減数	増減率	4年	3年	増減数	増減率	4年	3年	増減数	増減率
大分中央	大分市	416	409	7	1.7	2	2			38	34	4	11.8	445	440	5	1.1	483	474	9	1.9
大分東	大分市	160	132	28	21.2	1	3	-2	-66.7	5	7	-2	-28.6	201	153	48	31.4	206	160	46	28.8
大分南	大分市	119	118	1	0.8	1	2	-1	-50.0	7	7			143	130	13	10.0	150	137	13	9.5
	由布市	32	23	9	39.1	4		4	400.0	3	1	2	200.0	37	32	5	15.6	40	33	7	21.2
	計	151	141	10	7.1	5	2	3	150.0	10	8	2	25.0	180	162	18	11.1	190	170	20	11.8
別府	別府市	136	159	-23	-14.5	1	2	-1	-50.0	19	25	-6	-24.0	159	167	-8	-4.8	178	192	-14	-7.3
杵築日出	日出町	31	23	8	34.8					1	2	-1	-50.0	34	26	8	30.8	35	28	7	25.0
	杵築市	17	12	5	41.7					4	1	3	300.0	16	16			20	17	3	17.6
	計	48	35	13	37.1					5	3	2	66.7	50	42	8	19.0	55	45	10	22.2
国東	国東市	10	15	-5	-33.3	1		1	100.0		3	-3	-100.0	14	15	-1	-6.7	14	18	-4	-22.2
	姫島村																				
	計	10	15	-5	-33.3	1		1	100.0		3	-3	-100.0	14	15	-1	-6.7	14	18	-4	-22.2
豊後高田	豊後高田市	20	11	9	81.8	3	1	2	200.0	3	2	1	50.0	19	10	9	90.0	22	12	10	83.3
宇佐	宇佐市	67	60	7	11.7					4	4			94	78	16	20.5	98	82	16	19.5
中津	中津市	69	78	-9	-11.5	2		2	200.0	6	5	1	20.0	82	93	-11	-11.8	88	98	-10	-10.2
玖珠	九重町	2	9	-7	-77.8		2	-2	-100.0		5	-5	-100.0	3	8	-5	-62.5	3	13	-10	-76.9
	玖珠町	12	11	1	9.1		3	-3	-100.0	2		2	200.0	18	10	8	80.0	20	10	10	100.0
	計	14	20	-6	-30.0		5	-5	-100.0	2	5	-3	-60.0	21	18	3	16.7	23	23		
日田	日田市	50	45	5	11.1		2	-2	-100.0	10	9	1	11.1	56	39	17	43.6	66	48	18	37.5
竹田	竹田市	8	16	-8	-50.0						2	-2	-100.0	12	16	-4	-25.0	12	18	-6	-33.3
豊後大野	豊後大野市	15	23	-8	-34.8		3	-3	-100.0	6	4	2	50.0	16	23	-7	-30.4	22	27	-5	-18.5
佐伯	佐伯市	52	45	7	15.6					4	7	-3	-42.9	55	46	9	19.6	59	53	6	11.3
臼杵津久見	津久見市	8	8							1		1	100.0	9	12	-3	-25.0	10	12	-2	-16.7
	臼杵市	30	38	-8	-21.1					5	3	2	66.7	29	51	-22	-43.1	34	54	-20	-37.0
	計	38	46	-8	-17.4					6	3	3	100.0	38	63	-25	-39.7	44	66	-22	-33.3
小計	計	1254	1235	19	1.5	15	20	-5	-25.0	118	121	-3	-2.5	1442	1365	77	5.6	1560	1486	74	5.0
高速隊		9	8	1	12.5					2		2	200.0	12	11	1	9.1	14	11	3	27.3
合計	計	1263	1243	20	1.6	15	20	-5	-25.0	120	121	-1	-0.8	1454	1376	78	5.7	1574	1497	77	5.1

## 市町村別安全運転管理者選任事業所の事故発生状況

【第一当事者】

令和4年7月末

警察署	市町村	件数				死者				重傷				軽傷				傷者計			
		4年	3年	増減数	増減率	4年	3年	増減数	増減率	4年	3年	増減数	増減率	4年	3年	増減数	増減率	4年	3年	増減数	増減率
大分中央	大分市	59	38	21	55.3					3	4	-1	-25.0	61	42	19	45.2	64	46	18	39.1
大分東	大分市	21	10	11	110.0									25	12	13	108.3	25	12	13	108.3
大分南	大分市	8	15	-7	-46.7	1		1	100.0					7	21	-14	-66.7	7	21	-14	-66.7
	由布市	1	1											2	1	1	100.0	2	1	1	100.0
	計	9	16	-7	-43.8	1		1	100.0					9	22	-13	-59.1	9	22	-13	-59.1
別府	別府市	9	14	-5	-35.7	1		1	100.0	1	1			8	14	-6	-42.9	9	15	-6	-40.0
杵築日出	日出町	5	6	-1	-16.7					1		1	100.0	6	7	-1	-14.3	7	7		
	杵築市		3	-3	-100.0										4	-4	-100.0		4	-4	-100.0
	計	5	9	-4	-44.4					1		1	100.0	6	11	-5	-45.5	7	11	-4	-36.4
国東	国東市		1	-1	-100.0										1	-1	-100.0		1	-1	-100.0
	姫島村																				
	計		1	-1	-100.0										1	-1	-100.0		1	-1	-100.0
豊後高田	豊後高田市	3	2	1	50.0					1		1	100.0	3	2	1	50.0	4	2	2	100.0
宇佐	宇佐市		2	-2	-100.0										2	-2	-100.0		2	-2	-100.0
中津	中津市	7	5	2	40.0						2	-2	-100.0	7	5	2	40.0	7	7		
玖珠	九重町																				
	玖珠町																				
	計																				
日田	日田市	7	1	6	600.0					1		1	100.0	8	1	7	700.0	9	1	8	800.0
竹田	竹田市																				
豊後大野	豊後大野市	4	2	2	100.0					1		1	100.0	3	3			4	3	1	33.3
佐伯	佐伯市	9		9	900.0									9		9	900.0	9		9	900.0
臼杵津久見	津久見市	1	3	-2	-66.7									2	4	-2	-50.0	2	4	-2	-50.0
	臼杵市	6	5	1	20.0					2		2	200.0	5	8	-3	-37.5	7	8	-1	-12.5
	計	7	8	-1	-12.5					2		2	200.0	7	12	-5	-41.7	9	12	-3	-25.0
小計		140	108	32	29.6	2		2	200.0	10	7	3	42.9	146	127	19	15.0	156	134	22	16.4
高速隊			3	-3	-100.0										4	-4	-100.0		4	-4	-100.0
合計		140	111	29	26.1	2		2	200.0	10	7	3	42.9	146	131	15	11.5	156	138	18	13.0

路線別警察署別時間別事故発生状況

令和4年 7月 末

路線	警察署	時																						合計				
		0~1	1~2	2~3	3~4	4~5	5~6	6~7	7~8	8~9	9~10	10~11	11~12	12~13	13~14	14~15	15~16	16~17	17~18	18~19	19~20	20~21	21~22		22~23	23~24		
10号	中津							1																	1		2	
	宇佐									3	3	1	1	2	2	2	1	2	5	2			1	2			27	
	杵築日出									1	1				2	2	3	4	2	2							17	
	別府							1	6	1	2		1	1	1	4	5	2	3	3	1						2	33
	大分中央	1					1	2	4	4	1	3	2	2	4	3	1	5	1	3	4	3	1	1	1	2	48	
	大分南		1						5	4	1	4	2	3	1	1	2	3	1	3	2	1					34	
	豊後大野																											
	臼杵津久見							1		2		1				2					1						7	
	佐伯								1	1					1				1								4	
	小計	1	1				2	4	18	14	9	8	6	9	12	12	17	13	13	7	4	2	4	4	4	172		
57号	豊後大野										1				1												2	
	竹田	1									1			1												3		
	小計	1									1	1		1	1											5		
197号	大分中央			1					4	2	2	2	2	2	1		3	4	1	3	1	3			1	32		
	大分東	1							4	1	2	3	3	1	1	3	2	6	1	3	2			3		36		
	小計	1		1					4	5	4	5	5	3	3	4	2	9	5	4	5	1	3	3	1	68		
210号	大分中央		1						3	1	2	1	2	2	1		1	1			3	1		1	1	22		
	大分南								2	2	3		1	4	2	1	3		2	2						22		
	玖珠								2			1	2	1		1		2		1						10		
	日田											1				1		1								3		
	小計		1						7	3	5	3	5	7	4	2	4	4	3	3	3	1		1	1	57		
211号	日田																	1								1		
212号	中津								1	1			1				1	1				1				6		
	日田								1	1								2			2					8		
	小計								2	2			1	2			1	3			2	2	1			14		
213号	杵築日出								1		1		1	1	1		1			2						8		
	国東								1																1	2		
	豊後高田								1		1				1		1	1	1							6		
	宇佐																				1					1		
	中津												2			1		1	3		1	1	1			9		
	小計								3		2		3	2	1	2	1	2	6	1	1	1			1	26		
217号	大分東																											
	臼杵津久見								1	1		1			1				1				1			8		
	佐伯								1		3		2	1	1		2		3	1			1			15		
	小計							2	1	4	1	2	2	1	1	2		4	1		1	1				23		
326号	豊後大野												1		1											2		
	佐伯																											
	小計												1		1											2		
386号	日田								2					1	1			2	3				1		1	11		
387号	宇佐									1					1						1					3		
	玖珠																											
	日田								1																	1		
	小計								1		1				1								1			4		
388号	佐伯										1					1		2								4		

路線別警察署別時間別事故発生状況

令和4年 7月 末

路線	警察署	時																						合計					
		0~1	1~2	2~3	3~4	4~5	5~6	6~7	7~8	8~9	9~10	10~11	11~12	12~13	13~14	14~15	15~16	16~17	17~18	18~19	19~20	20~21	21~22		22~23	23~24			
442号	大分中央							1	1		1		1													1			5
	大分南									1					2	1		2	1	2	1								10
	豊後大野																												
	竹田																												
	日田																												
	小計							1	1	1	1		1		2	1		2	1	2	1			1				15	
496号	中津																												
	日田																												
	小計																												
500号	別府									2	1		1		1			2		1		1							9
	杵築日出																												
	宇佐											1									1								2
	中津																												
	小計									2	1	1	1		1			2	1	1			1					11	
502号	臼杵津久見					1			1		1	1								1									5
	豊後大野								1				1		1					1									4
	竹田																												
	小計					1			2		1	1	1		1					2									9
主要地方道	大分中央	1							3	4	2	2		1	4	2	4	1	2	3		1	2					32	
	大分東					1	1			1	1	1		1	2			2	2									12	
	大分南								1				2			1										1		5	
	別府				1						1				2			1									1	5	
	杵築日出																												
	国東												1		1														2
	豊後高田											1			1		2		2	1									7
	宇佐												1						1		1								3
	中津				1			2		1					1			3	2	1									11
	玖珠																										1		1
	日田									1							1										1		2
	竹田																	2											2
	豊後大野											1			1	1		1	1										1
	佐伯									1				1	1		1	1		1			1				1		8
	臼杵津久見									1			1																2
	小計	1		1	1		3	1	8	5	5	5	5	5	9	5	10	7	9	6		2	3	2					93
	一般地方道	大分中央					2		4	2	2	3	6	2	3	5	2	4	7	8	3	1	1						55
大分東		1						4	2	4	2	5				3	3	1	1	1	3							30	
大分南			1					1	2	5	2	2	2	1	1	2		3	2	2								26	
別府						1		1	3				1	2	1	1		1	2	1	3				2			19	
杵築日出									1								1											2	
国東												1					1											2	
豊後高田																													
宇佐										1	2	1		1				2										8	
中津										1	1	1	1		1	1		1		1	1							9	
玖珠																													
日田									1	2						1		1			1								6
竹田																													
豊後大野																													
佐伯												1			1			1											3
臼杵津久見									2			1	2	1			1											7	
小計	1	1			1	2	1	15	17	11	12	16	9	7	8	11	13	12	14	8	4	3	1					167	

# 路線別警察署別時間別事故発生状況

令和4年 7月 末

路線	時 間 警察	令和4年 7月 末																								合計
		0~1	1~2	2~3	3~4	4~5	5~6	6~7	7~8	8~9	9~10	10~11	11~12	12~13	13~14	14~15	15~16	16~17	17~18	18~19	19~20	20~21	21~22	22~23	23~24	
市 町 村 道 ・ 広 場 等	大分中央		2	1	2	2	2	11	17	19	9	16	11	13	8	7	15	18	23	19	12	2	8	4	1	222
	大分東	1				1		4	11	3	4	3	4	7	4	2	8	9	10	6	4				1	82
	大分南						1	1	5	2	2	3	9	6	5	5	2	4	2	3	2	2				54
	別府	1		1					8	3	5	4	8	6	2	3	8	4	6	4	5			1	1	70
	杵築日出								1	3	2	3		4	2	1	2	2			1					21
	国東														2				1		1					4
	豊後高田			1						1	1			1	1		1									7
	宇佐								2	1	4	1	4	3		1	1	2	2			1	1			23
	中津						1	1	3	3			2	3	2	2	1	3	5	2		2				32
	玖珠												1						2							3
	日田							1	2	1	2		2	2	1		1	3	1	1	1					18
	竹田										1		2	2												3
	豊後大野												2		1				2							5
	佐伯						1	2	1				3	1	2		1	1	4	2						18
臼杵津久見									1			3		1						2		1			9	
小計	2	2	3	2	3	5	20	52	36	29	41	45	48	27	23	40	54	51	38	25	8	9	5	3	571	
高速道路		1	1							2				1		1									6	
自専道					1					1				1											3	
空港道路																		1							1	
合計	7	6	6	3	5	13	29	120	85	75	78	92	90	73	59	83	119	110	86	51	24	22	16	11	1263	
前年件数	4	1	2	3	3	12	36	118	91	69	75	86	67	72	100	75	77	138	86	52	25	27	13	11	1243	

## 警察署別 追 突 事故発生状況

令和4年7月末

区分 警察署別	件 数				死 者				重 傷				軽 傷				傷 者 計			
	4年	3年	増減数	増減率	4年	3年	増減数	増減率	4年	3年	増減数	増減率	4年	3年	増減数	増減率	4年	3年	増減数	増減率
大分中央	167	151	16	10.6					2	1	1	100.0	204	191	13	6.8	206	192	14	7.3
大分東	67	58	9	15.5									97	71	26	36.6	97	71	26	36.6
大分南	67	60	7	11.7						1	-1	-100.0	93	84	9	10.7	93	85	8	9.4
別府	41	56	-15	-26.8						1	-1	-100.0	65	75	-10	-13.3	65	76	-11	-14.5
杵築日出	19	20	-1	-5.0									22	26	-4	-15.4	22	26	-4	-15.4
国東		8	-8	-100.0										10	-10	-100.0		10	-10	-100.0
豊後高田	8	4	4	100.0					1	1			11	5	6	120.0	12	6	6	100.0
宇佐	28	26	2	7.7									43	39	4	10.3	43	39	4	10.3
中津	29	33	-4	-12.1									39	46	-7	-15.2	39	46	-7	-15.2
玖珠	7	11	-4	-36.4									11	14	-3	-21.4	11	14	-3	-21.4
日田	19	16	3	18.8									27	18	9	50.0	27	18	9	50.0
竹田	3	9	-6	-66.7						1	-1	-100.0	6	9	-3	-33.3	6	10	-4	-40.0
豊後大野	6	7	-1	-14.3									10	8	2	25.0	10	8	2	25.0
佐伯	21	18	3	16.7					1	2	-1	-50.0	24	22	2	9.1	25	24	1	4.2
臼杵津久見	21	23	-2	-8.7					1		1	100.0	24	38	-14	-36.8	25	38	-13	-34.2
高速隊	6	5	1	20.0									9	6	3	50.0	9	6	3	50.0
合 計	509	505	4	0.8					5	7	-2	-28.6	685	662	23	3.5	690	669	21	3.1



## 警察署別 自 転 車 事故発生状況

令和 4年 7月 末

区分 警察署別	件 数				死 者				重 傷				軽 傷				傷 者 計			
	4年	3年	増減数	増減率	4年	3年	増減数	増減率	4年	3年	増減数	増減率	4年	3年	増減数	増減率	4年	3年	増減数	増減率
大 分 中 央	78	77	1	1.3					12	7	5	71.4	67	70	-3	-4.3	79	77	2	2.6
大 分 東	24	23	1	4.3		1	-1	-100.0	1		1	100.0	24	21	3	14.3	25	21	4	19.0
大 分 南	16	16							3		3	300.0	13	16	-3	-18.8	16	16		
別 府	16	20	-4	-20.0		1	-1	-100.0	3	6	-3	-50.0	13	13			16	19	-3	-15.8
杵 築 日 出	4	2	2	100.0						1	-1	-100.0	4	1	3	300.0	4	2	2	100.0
国 東	2		2	200.0									2		2	200.0	2		2	200.0
豊 後 高 田	2		2	200.0					1		1	100.0	1		1	100.0	2		2	200.0
宇 佐	7	3	4	133.3									8	3	5	166.7	8	3	5	166.7
中 津	6	9	-3	-33.3						1	-1	-100.0	6	8	-2	-25.0	6	9	-3	-33.3
玖 珠		1	-1	-100.0										1	-1	-100.0		1	-1	-100.0
日 田	4	5	-1	-20.0						3	-3	-100.0	3	2	1	50.0	3	5	-2	-40.0
竹 田																				
豊 後 大 野	1	2	-1	-50.0									1	2	-1	-50.0	1	2	-1	-50.0
佐 伯	7	4	3	75.0						4	-4	-100.0	7	1	6	600.0	7	5	2	40.0
臼 杵 津 久 見	7	3	4	133.3					1		1	100.0	6	3	3	100.0	7	3	4	133.3
高 速 隊																				
合 計	174	165	9	5.5		2	-2	-100.0	21	22	-1	-4.5	155	141	14	9.9	176	163	13	8.0

## 警察署別 高 齢 者 事 故 発 生 状 況

高齢者は65才以上

令和4年7月 末

区分 警察署別	件 数				死 者				重 傷				軽 傷				傷 者 計			
	4年	3年	増減数	増減率	4年	3年	増減数	増減率	4年	3年	増減数	増減率	4年	3年	増減数	増減率	4年	3年	増減数	増減率
大 分 中 央	143	139	4	2.9	1	1			17	12	5	41.7	58	61	-3	-4.9	75	73	2	2.7
大 分 東	49	40	9	22.5	1	2	-1	-50.0		1	-1	-100.0	16	13	3	23.1	16	14	2	14.3
大 分 南	53	61	-8	-13.1	2	1	1	100.0	3	4	-1	-25.0	22	30	-8	-26.7	25	34	-9	-26.5
別 府	62	70	-8	-11.4	1	1			11	11			25	38	-13	-34.2	36	49	-13	-26.5
杵 築 日 出	25	14	11	78.6						2	-2	-100.0	12	11	1	9.1	12	13	-1	-7.7
国 東	8	9	-1	-11.1	1		1	100.0		3	-3	-100.0	5	3	2	66.7	5	6	-1	-16.7
豊 後 高 田	12	9	3	33.3	2	1	1	100.0	2	1	1	100.0	6		6	600.0	8	1	7	700.0
宇 佐	37	31	6	19.4					2	2			25	15	10	66.7	27	17	10	58.8
中 津	27	28	-1	-3.6	1		1	100.0	4	5	-1	-20.0	13	22	-9	-40.9	17	27	-10	-37.0
玖 珠	7	8	-1	-12.5		2	-2	-100.0					4	4			4	4		
日 田	23	27	-4	-14.8		2	-2	-100.0	4	7	-3	-42.9	19	6	13	216.7	23	13	10	76.9
竹 田	3	11	-8	-72.7						2	-2	-100.0	1	2	-1	-50.0	1	4	-3	-75.0
豊 後 大 野	9	15	-6	-40.0		2	-2	-100.0	4	2	2	100.0	4	8	-4	-50.0	8	10	-2	-20.0
佐 伯	29	23	6	26.1					3	3			16	13	3	23.1	19	16	3	18.8
臼 杵 津 久 見	16	30	-14	-46.7					2	2			5	20	-15	-75.0	7	22	-15	-68.2
高 速 隊	1		1	100.0					1		1	100.0					1		1	100.0
合 計	504	515	-11	-2.1	9	12	-3	-25.0	53	57	-4	-7.0	231	246	-15	-6.1	284	303	-19	-6.3

## 警察署別 高齢者(第1当) 事故発生状況

高齢者は65才以上

【高齢者第1当自身の死傷程度】

令和4年7月 末

区分 警察署別	件 数				死 者				重 傷				軽 傷				傷 者 計			
	4年	3年	増減数	増減率	4年	3年	増減数	増減率	4年	3年	増減数	増減率	4年	3年	増減数	増減率	4年	3年	増減数	増減率
大 分 中 央	91	84	7	8.3						1	-1	-100.0	2		2	200.0	2	1	1	100.0
大 分 東	39	26	13	50.0										1	-1	-100.0		1	-1	-100.0
大 分 南	41	40	1	2.5	1	1			1		1	100.0		2	-2	-100.0	1	2	-1	-50.0
別 府	34	47	-13	-27.7						1	-1	-100.0		4	-4	-100.0		5	-5	-100.0
杵 築 日 出	17	13	4	30.8										1	-1	-100.0		1	-1	-100.0
国 東	6	8	-2	-25.0						1	-1	-100.0	1		1	100.0	1	1		
豊 後 高 田	9	9																		
宇 佐	23	21	2	9.5					1		1	100.0	2	1	1	100.0	3	1	2	200.0
中 津	19	14	5	35.7					1		1	100.0	1	2	-1	-50.0	2	2		
玖 珠	5	5				2	-2	-100.0												
日 田	12	17	-5	-29.4		1	-1	-100.0		1	-1	-100.0	1		1	100.0	1	1		
竹 田	2	8	-6	-75.0																
豊 後 大 野	7	9	-2	-22.2		1	-1	-100.0		1	-1	-100.0	1		1	100.0	1	1		
佐 伯	20	16	4	25.0						1	-1	-100.0	1	1			1	2	-1	-50.0
臼 杵 津 久 見	11	20	-9	-45.0																
高 速 隊																				
合 計	336	337	-1	-0.3	1	5	-4	-80.0	3	6	-3	-50.0	9	12	-3	-25.0	12	18	-6	-33.3

## 警察署別 飲酒運転 事故発生状況

【1当・2当飲酒あり】

令和4年7月末

区分 警察署別	件 数				死 者				重 傷				軽 傷				傷 者 計			
	4年	3年	増減数	増減率	4年	3年	増減数	増減率	4年	3年	増減数	増減率	4年	3年	増減数	増減率	4年	3年	増減数	増減率
大分中央	3	4	-1	-25.0	1		1	100.0					2	6	-4	-66.7	2	6	-4	-66.7
大分東	4	1	3	300.0						2	-2	-100.0	5		5	500.0	5	2	3	150.0
大分南	2	1	1	100.0	2		2	200.0						1	-1	-100.0		1	-1	-100.0
別府	2	2								2	-2	-100.0	4	1	3	300.0	4	3	1	33.3
杵築日出		1	-1	-100.0										2	-2	-100.0		2	-2	-100.0
国東																				
豊後高田																				
宇佐	1	2	-1	-50.0									3	2	1	50.0	3	2	1	50.0
中津	1		1	100.0									1		1	100.0	1		1	100.0
玖珠		1	-1	-100.0		1	-1	-100.0												
日田																				
竹田		1	-1	-100.0						1	-1	-100.0						1	-1	-100.0
豊後大野																				
佐伯	1		1	100.0									1		1	100.0	1		1	100.0
臼杵津久見		1	-1	-100.0										1	-1	-100.0		1	-1	-100.0
高速隊																				
合 計	14	14			3	1	2	200.0		5	-5	-100.0	16	13	3	23.1	16	18	-2	-11.1

## 警察署別安全運転管理者選任事業所の事故発生状況

【第一当事者】

令和4年7月末

警察署別 区分	件 数				死 者				重 傷				軽 傷				傷 者 計			
	4年	3年	増減数	増減率	4年	3年	増減数	増減率	4年	3年	増減数	増減率	4年	3年	増減数	増減率	4年	3年	増減数	増減率
大分中央	59	38	21	55.3					3	4	-1	-25.0	61	42	19	45.2	64	46	18	39.1
大分東	21	10	11	110.0									25	12	13	108.3	25	12	13	108.3
大分南	9	16	-7	-43.8	1		1	100.0					9	22	-13	-59.1	9	22	-13	-59.1
別府	9	14	-5	-35.7	1		1	100.0	1	1			8	14	-6	-42.9	9	15	-6	-40.0
杵築日出	5	9	-4	-44.4					1		1	100.0	6	11	-5	-45.5	7	11	-4	-36.4
国東		1	-1	-100.0										1	-1	-100.0		1	-1	-100.0
豊後高田	3	2	1	50.0					1		1	100.0	3	2	1	50.0	4	2	2	100.0
宇佐		2	-2	-100.0										2	-2	-100.0		2	-2	-100.0
中津	7	5	2	40.0						2	-2	-100.0	7	5	2	40.0	7	7		
玖珠																				
日田	7	1	6	600.0					1		1	100.0	8	1	7	700.0	9	1	8	800.0
竹田																				
豊後大野	4	2	2	100.0					1		1	100.0	3	3			4	3	1	33.3
佐伯	9		9	900.0									9		9	900.0	9		9	900.0
臼杵津久見	7	8	-1	-12.5					2		2	200.0	7	12	-5	-41.7	9	12	-3	-25.0
高速隊		3	-3	-100.0										4	-4	-100.0		4	-4	-100.0
合 計	140	111	29	26.1	2		2	200.0	10	7	3	42.9	146	131	15	11.5	156	138	18	13.0