

令和4年10月

交通事故情報

大分県警察本部

も く じ

交通事故発生概況	1
各警察署別交通事故発生状況	4
警察署別事故発生状況	5
警察署別・主要事故の構成比	7
警察署・道路形状・事故類型・時間別事故発生状況	8
市町村別事故発生状況（全体）	9
市町村別事故発生状況（安管）	10
路線別警察署別時間別事故発生状況	11
警察署別追突事故発生状況	14
警察署自転車事故発生状況	15
警察署別高齢者事故発生状況	16
警察署別高齢者事故発生状況（1当）	17
警察署別飲酒運転事故発生状況（1、2当）	18
警察署別安管事業所発生状況（1当）	19

凡 例

二輪車事故	原付・自動二輪車の事故
	原付第一種 50CC未満
	原付第二種 50～125CC未満
	軽二輪 125～250CC未満
	小型二輪 250CC以上
原付の事故	原付の事故
こどもの事故	中学生以下の者が関与した事故
若年者事故	16歳～24歳の者が関与した事故
高齢者事故	年齢65歳以上の者が関与した事故
交通弱者	歩行者・自転車乗車の者
第一当事者	過失の大きい方が第一当事者、過失が同程度の場合は被害の軽い方

交通事故発生概況

1 発生状況

(令和4年10月末)

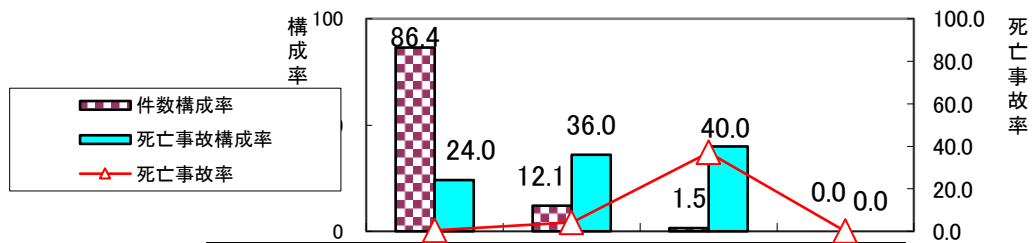
	件数	死者数	負傷者数		
			重傷	軽傷	計
R4	1,805	25	177	2,049	2,226
R3	1,845	27	189	2,018	2,207
増減数	-40	-2	-12	31	19
増減率	-2.2	-7.4	-6.3	1.5	0.9

2 違反別

	件数		R4	R3
	R4	R3		
安全運転義務	1,373	1,341	1,373	1,341
ハンドル操作	21	14	21	14
ブレーキ操作	124	130	124	130
前方不注意	588	586	588	586
動静不注意	171	187	171	187
安全不確認	440	381	440	381
安全速度	8	17	8	17
安全運転その他	21	26	21	26
徐行・一時不停止	40	47	40	47
交差点安全進行	136	147	136	147
信号無視	74	67	74	67
優先通行妨害	21	26	21	26
歩行者等妨害	98	128	98	128
その他	63	89	63	89

※ 歩行者妨害等は横断歩行者・歩行者通行・横断自転車を含む

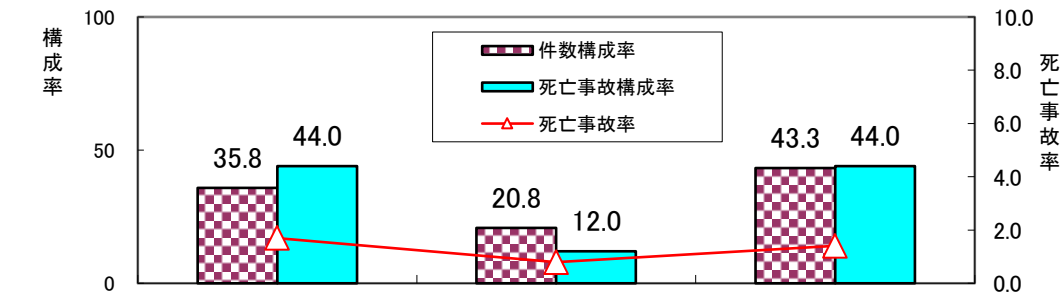
3 類型別



	車両相互	人対車	車両単独	踏切
件数	1,560	218	27	0
死亡事故	6	9	10	0
死亡事故率	0.4	4.1	37.0	—

※ 死亡事故率 = 死亡事故件数 ÷ 交通事故件数 × 100

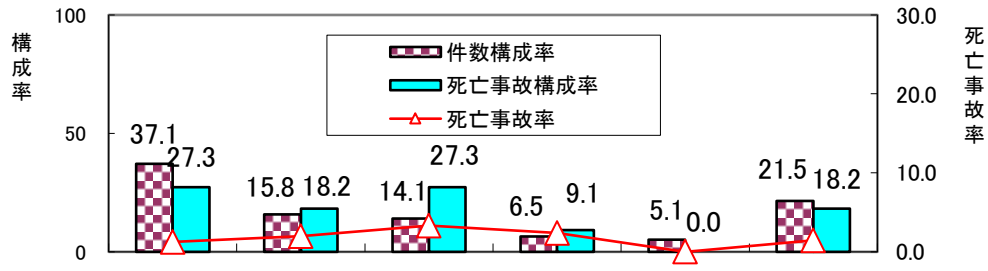
4 路線別



	国道	県道	市町村道その他
件数	647	376	782
死亡事故	11	3	11
死亡事故率	1.7	0.8	1.4

※ 高速・自専道・空港道路は国道に含む

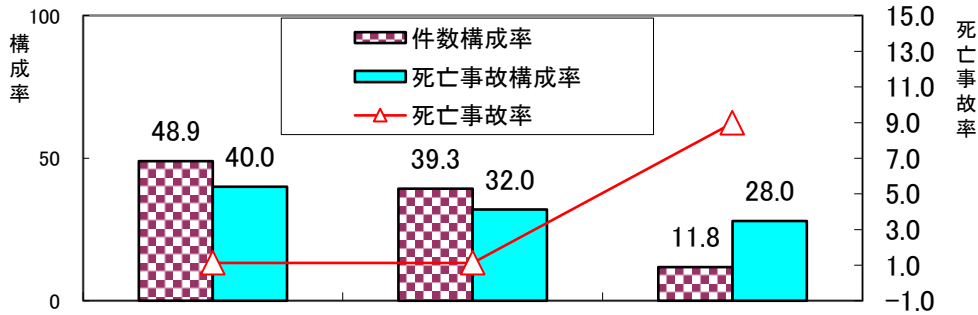
◎ 国道別



	10号	197号	210号	213号	217号	その他	合計
件数	240	102	91	42	33	139	647
死亡事故	3	2	3	1	0	2	11
死亡事故率	1.3	2.0	3.3	2.4	0.0	1.4	1.7

※ 高速・自専道・空港道路は国道に含む

5 道路形状別発生状況

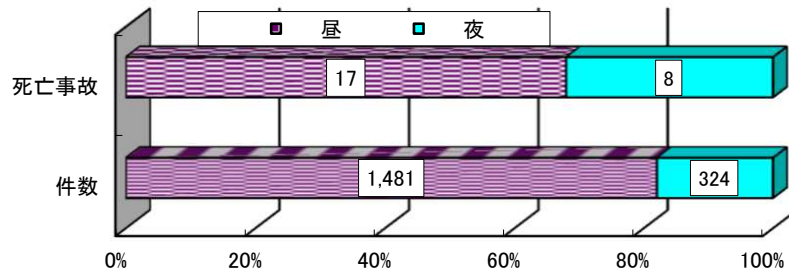


	交差点・交差点付近	直線	カーブ・その他
件数	883	709	213
死亡事故	10	8	7
死亡事故率	1.1	1.1	9.0

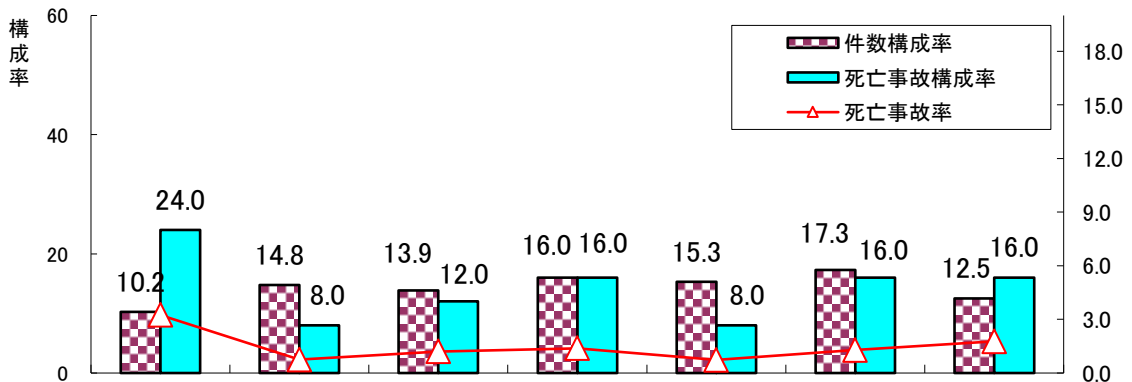
※ トンネル・橋は直線に含む

6 曜日別・昼夜別発生状況

○ 昼夜別



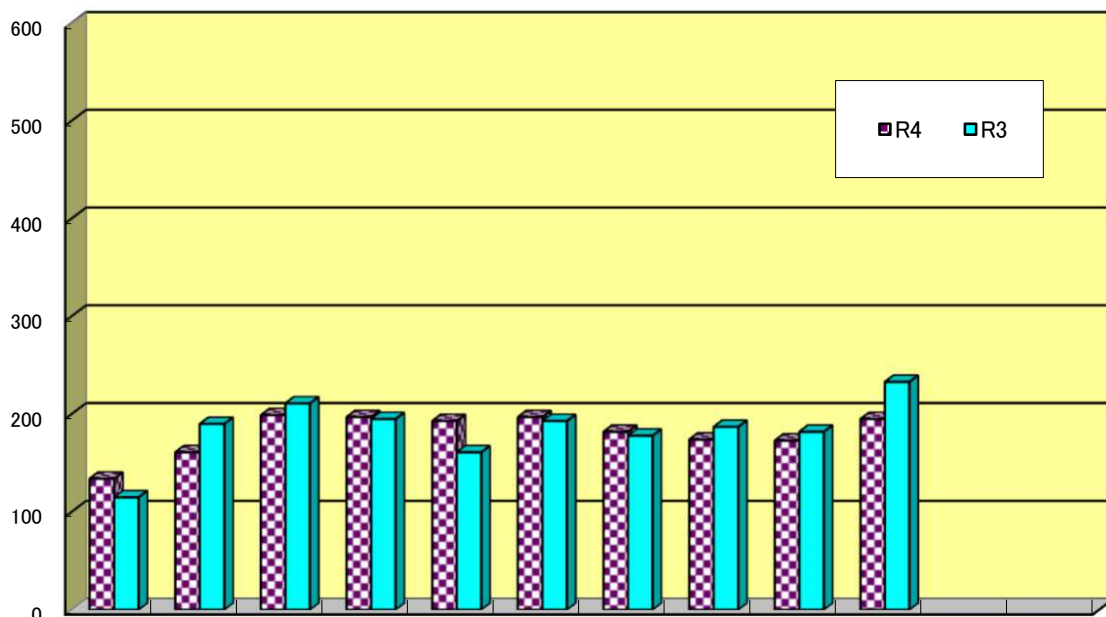
○ 曜日別



		日	月	火	水	木	金	土	合計
件数	昼	141	222	207	240	219	264	188	1,481
	夜	44	45	43	49	57	48	38	324
死亡事故	昼	5	1	1	2	1	3	4	17
	夜	1	1	2	2	1	1	0	8
死亡事故率	昼	3.5	0.5	0.5	0.8	0.5	1.1	2.1	1.1
	夜	2.3	2.2	4.7	4.1	1.8	2.1	0.0	2.5

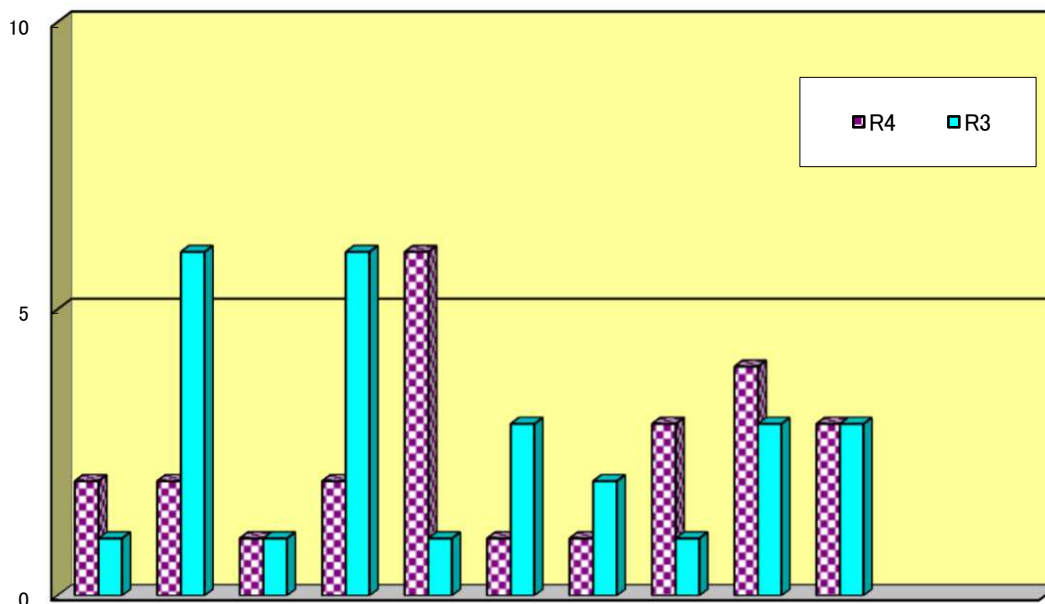
7 月別発生状況

○ 発生件数



	1月	2月	3月	4月	5月	6月	7月	8月	9月	10月	11月	12月	合計
R4	134	161	199	197	193	197	182	174	173	195			1,805
R3	115	190	211	195	161	193	178	187	182	233			1,845
増減数	19	-29	-12	2	32	4	4	-13	-9	-38			-40
増減率	16.5	-15.3	-5.7	1.0	19.9	2.1	2.2	-7.0	-4.9	-16.3			-2.2

○ 死者数



	1月	2月	3月	4月	5月	6月	7月	8月	9月	10月	11月	12月	合計
R4	2	2	1	2	6	1	1	3	4	3			25
R3	1	6	1	6	1	3	2	1	3	3			27
増減数	1	-4	0	-4	5	-2	-1	2	1	0			-2
増減率	100.0	-66.7	0.0	-66.7	500.0	-66.7	-50.0	200.0	33.3	0.0			-7.4

警察署別事故発生状況

令和4年10月末

区分 警察署別	件数				死者				重傷				軽傷				傷者計			
	4年	3年	増減数	増減率	4年	3年	増減数	増減率	4年	3年	増減数	増減率	4年	3年	増減数	増減率	4年	3年	増減数	増減率
大分中央	572	601	-29	-4.8	3	5	-2	-40.0	48	59	-11	-18.6	616	638	-22	-3.4	664	697	-33	-4.7
大分東	220	196	24	12.2	3	3			8	13	-5	-38.5	268	224	44	19.6	276	237	39	16.5
大分南	227	218	9	4.1	5	3	2	66.7	20	13	7	53.8	269	244	25	10.2	289	257	32	12.5
別府	184	241	-57	-23.7	2	3	-1	-33.3	27	32	-5	-15.6	205	262	-57	-21.8	232	294	-62	-21.1
杵築日出	72	57	15	26.3	1		1	100.0	7	5	2	40.0	82	68	14	20.6	89	73	16	21.9
国東	16	30	-14	-46.7	1		1	100.0	2	7	-5	-71.4	19	27	-8	-29.6	21	34	-13	-38.2
豊後高田	25	13	12	92.3	4	1	3	300.0	3	3			24	11	13	118.2	27	14	13	92.9
宇佐	96	95	1	1.1					5	6	-1	-16.7	134	122	12	9.8	139	128	11	8.6
中津	114	111	3	2.7	2		2	200.0	14	7	7	100.0	123	128	-5	-3.9	137	135	2	1.5
玖珠	27	25	2	8.0	2	5	-3	-60.0	4	6	-2	-33.3	36	22	14	63.6	40	28	12	42.9
日田	75	63	12	19.0		3	-3	-100.0	14	14			82	53	29	54.7	96	67	29	43.3
竹田	12	18	-6	-33.3					2	2			16	19	-3	-15.8	18	21	-3	-14.3
豊後大野	24	30	-6	-20.0	1	4	-3	-75.0	7	5	2	40.0	23	28	-5	-17.9	30	33	-3	-9.1
佐伯	71	66	5	7.6	1		1	100.0	7	9	-2	-22.2	77	70	7	10.0	84	79	5	6.3
臼杵津久見	55	70	-15	-21.4					6	8	-2	-25.0	57	88	-31	-35.2	63	96	-33	-34.4
高速隊	15	11	4	36.4					3		3	300.0	18	14	4	28.6	21	14	7	50.0
合計	1805	1845	-40	-2.2	25	27	-2	-7.4	177	189	-12	-6.3	2049	2018	31	1.5	2226	2207	19	0.9

警察署別事故発生状況

令和4年10月中

区分 警察署別	件数				死者				重傷				軽傷				傷者計			
	4年	3年	増減数	増減率	4年	3年	増減数	増減率	4年	3年	増減数	増減率	4年	3年	増減数	増減率	4年	3年	増減数	増減率
大分中央	54	79	-25	-31.6	1	2	-1	-50.0	3	15	-12	-80.0	56	80	-24	-30.0	59	95	-36	-37.9
大分東	21	30	-9	-30.0					1	4	-3	-75.0	23	32	-9	-28.1	24	36	-12	-33.3
大分南	35	28	7	25.0					4	2	2	100.0	43	32	11	34.4	47	34	13	38.2
別府	16	34	-18	-52.9					1	3	-2	-66.7	15	40	-25	-62.5	16	43	-27	-62.8
杵築日出	10	8	2	25.0						1	-1	-100.0	14	8	6	75.0	14	9	5	55.6
国東	3	6	-3	-50.0					2	1	1	100.0	1	5	-4	-80.0	3	6	-3	-50.0
豊後高田																				
宇佐	5	10	-5	-50.0									7	13	-6	-46.2	7	13	-6	-46.2
中津	11	14	-3	-21.4					2	1	1	100.0	10	15	-5	-33.3	12	16	-4	-25.0
玖珠	7	2	5	250.0	1		1	100.0	1		1	100.0	10	2	8	400.0	11	2	9	450.0
日田	8	4	4	100.0		1	-1	-100.0	1		1	100.0	9	4	5	125.0	10	4	6	150.0
竹田	3		3	300.0					1		1	100.0	4		4	400.0	5		5	500.0
豊後大野	4		4	400.0	1		1	100.0					3		3	300.0	3		3	300.0
佐伯	7	9	-2	-22.2					1	1			9	12	-3	-25.0	10	13	-3	-23.1
臼杵津久見	10	9	1	11.1						2	-2	-100.0	11	10	1	10.0	11	12	-1	-8.3
高速隊	1		1	100.0									1		1	100.0	1		1	100.0
合計	195	233	-38	-16.3	3	3			17	30	-13	-43.3	216	253	-37	-14.6	233	283	-50	-17.7

警察署別・主要事故の構成比表

令和4年10月 末

署別	区分 年別	全事故		高齢者事故		若年者事故		2輪車事故		(内)原付事故		女性ドライバー		安管事業所事故		歩行者事故		自転車事故		こどもの事故		高校生事故		飲酒事故	
		件数	構成比	件数	構成比	件数	構成比	件数	構成比	件数	構成比	件数	構成比	件数	構成比	件数	構成比	件数	構成比	件数	構成比	件数	構成比	件数	構成比
大分中央	4	572	191	33.4	170	29.7	74	12.9	35	6.1	204	35.7	91	15.9	61	10.7	104	18.2	32	5.6	30	5.2	4	0.7	
	3	601	195	32.4	152	25.3	73	12.1	32	5.3	185	30.8	63	10.5	72	12.0	110	18.3	36	6.0	24	4.0	5	0.8	
大分東	4	220	64	29.1	72	32.7	17	7.7	11	5.0	91	41.4	34	15.5	20	9.1	33	15.0	27	12.3	16	7.3	5	2.3	
	3	196	62	31.6	58	29.6	9	4.6	3	1.5	76	38.8	25	12.8	19	9.7	29	14.8	17	8.7	9	4.6	2	1.0	
大分南	4	227	89	39.2	61	26.9	16	7.0	7	3.1	86	37.9	15	6.6	30	13.2	26	11.5	20	8.8	13	5.7	2	0.9	
	3	218	97	44.5	57	26.1	29	13.3	18	8.3	74	33.9	32	14.7	25	11.5	24	11.0	14	6.4	13	6.0	3	1.4	
別府	4	184	78	42.4	51	27.7	28	15.2	13	7.1	65	35.3	11	6.0	38	20.7	20	10.9	10	5.4	4	2.2	3	1.6	
	3	241	106	44.0	55	22.8	44	18.3	32	13.3	77	32.0	21	8.7	32	13.3	28	11.6	14	5.8	5	2.1	2	0.8	
杵築日出	4	72	37	51.4	13	18.1	7	9.7	5	6.9	32	44.4	9	12.5	7	9.7	4	5.6	6	8.3	3	4.2		0.0	
	3	57	24	42.1	11	19.3	3	5.3	1	1.8	19	33.3	12	21.1	3	5.3	3	5.3	4	7.0		0.0	1	1.8	
国東	4	16	13	81.3		0.0	1	6.3		0.0	7	43.8		0.0	4	25.0	2	12.5	3	18.8		0.0		0.0	
	3	30	15	50.0	3	10.0		0.0		0.0	13	43.3	1	3.3	2	6.7	4	13.3	3	10.0		0.0		0.0	
豊後高田	4	25	15	60.0	4	16.0	1	4.0	1	4.0	9	36.0	4	16.0	2	8.0	2	8.0	3	12.0		0.0	1	4.0	
	3	13	10	76.9	2	15.4	2	15.4		0.0	3	23.1	3	23.1	3	23.1		0.0		0.0		0.0		0.0	
宇佐	4	96	50	52.1	16	16.7	12	12.5	5	5.2	32	33.3	2	2.1	6	6.3	8	8.3	11	11.5	4	4.2	1	1.0	
	3	95	45	47.4	21	22.1	7	7.4	2	2.1	33	34.7	4	4.2	4	4.2	8	8.4	11	11.6	2	2.1	2	2.1	
中津	4	114	47	41.2	26	22.8	8	7.0	2	1.8	44	38.6	8	7.0	14	12.3	15	13.2	7	6.1	6	5.3	1	0.9	
	3	111	37	33.3	30	27.0	5	4.5	4	3.6	47	42.3	6	5.4	6	5.4	11	9.9	7	6.3	5	4.5	1	0.9	
玖珠	4	27	17	63.0	4	14.8	3	11.1		0.0	10	37.0	2	7.4	3	11.1	1	3.7	4	14.8	2	7.4		0.0	
	3	25	10	40.0	8	32.0	6	24.0		0.0	7	28.0		0.0	1	4.0	1	4.0	2	8.0		0.0	1	4.0	
日田	4	75	34	45.3	18	24.0	7	9.3	3	4.0	28	37.3	7	9.3	12	16.0	5	6.7	3	4.0	5	6.7		0.0	
	3	63	34	54.0	8	12.7	7	11.1	1	1.6	24	38.1	4	6.3	13	20.6	6	9.5	6	9.5		0.0		0.0	
竹田	4	12	6	50.0	2	16.7		0.0		0.0	4	33.3		0.0	2	16.7		0.0	1	8.3	1	8.3		0.0	
	3	18	11	61.1	5	27.8	3	16.7	1	5.6	5	27.8		0.0	2	11.1		0.0		0.0		0.0	1	5.6	
豊後大野	4	24	16	66.7	4	16.7	1	4.2		0.0	9	37.5	5	20.8	5	20.8	1	4.2	1	4.2		0.0		0.0	
	3	30	17	56.7	4	13.3	4	13.3	1	3.3	11	36.7	3	10.0	3	10.0	3	10.0	1	3.3		0.0		0.0	
佐伯	4	71	42	59.2	15	21.1	8	11.3	5	7.0	25	35.2	10	14.1	9	12.7	8	11.3	3	4.2	2	2.8	1	1.4	
	3	66	36	54.5	12	18.2	6	9.1	4	6.1	24	36.4	2	3.0	5	7.6	7	10.6	5	7.6	1	1.5		0.0	
臼杵津久見	4	55	27	49.1	17	30.9	3	5.5	3	5.5	16	29.1	12	21.8	7	12.7	9	16.4	5	9.1	4	7.3		0.0	
	3	70	43	61.4	11	15.7	6	8.6	4	5.7	24	34.3	15	21.4	6	8.6	5	7.1	3	4.3	2	2.9	2	2.9	
高速隊	4	15	2	13.3	5	33.3	1	6.7		0.0	3	20.0		0.0	1	6.7		0.0	1	6.7		0.0		0.0	
	3	11	2	18.2	6	54.5	1	9.1		0.0	3	27.3	3	27.3		0.0		0.0		0.0		0.0		0.0	
				0.0		0.0		0.0		0.0		0.0		0.0		0.0		0.0		0.0		0.0		0.0	
				0.0		0.0		0.0		0.0		0.0		0.0		0.0		0.0		0.0		0.0		0.0	
合計	4	1805	728	40.3	478	26.5	187	10.4	90	5.0	665	36.8	210	11.6	221	12.2	238	13.2	137	7.6	90	5.0	18	1.0	
	3	1845	744	40.3	443	24.0	205	11.1	103	5.6	625	33.9	194	10.5	196	10.6	239	13.0	123	6.7	61	3.3	20	1.1	

注) 女性ドライバー、安管事業所は第1当。その他は関連件数。

市町村別事故発生状況

令和4年10月 末

警察署	区分 市町村	件 数				死 者				重 傷				軽 傷				傷 者 計			
		4年	3年	増減数	増減率	4年	3年	増減数	増減率	4年	3年	増減数	増減率	4年	3年	増減数	増減率	4年	3年	増減数	増減率
大分中央	大分市	572	601	-29	-4.8	3	5	-2	-40.0	48	59	-11	-18.6	616	638	-22	-3.4	664	697	-33	-4.7
大分東	大分市	220	196	24	12.2	3	3			8	13	-5	-38.5	268	224	44	19.6	276	237	39	16.5
大分南	大分市	172	183	-11	-6.0		2	-2	-100.0	14	12	2	16.7	207	200	7	3.5	221	212	9	4.2
	由布市	55	35	20	57.1	5	1	4	400.0	6	1	5	500.0	62	44	18	40.9	68	45	23	51.1
	計	227	218	9	4.1	5	3	2	66.7	20	13	7	53.8	269	244	25	10.2	289	257	32	12.5
別府	別府市	184	241	-57	-23.7	2	3	-1	-33.3	27	32	-5	-15.6	205	262	-57	-21.8	232	294	-62	-21.1
杵築日出	日出町	48	37	11	29.7	1		1	100.0	1	2	-1	-50.0	60	44	16	36.4	61	46	15	32.6
	杵築市	24	20	4	20.0					6	3	3	100.0	22	24	-2	-8.3	28	27	1	3.7
	計	72	57	15	26.3	1		1	100.0	7	5	2	40.0	82	68	14	20.6	89	73	16	21.9
国東	国東市	16	30	-14	-46.7	1		1	100.0	2	7	-5	-71.4	19	27	-8	-29.6	21	34	-13	-38.2
	姫島村																				
	計	16	30	-14	-46.7	1		1	100.0	2	7	-5	-71.4	19	27	-8	-29.6	21	34	-13	-38.2
豊後高田	豊後高田市	25	13	12	92.3	4	1	3	300.0	3	3			24	11	13	118.2	27	14	13	92.9
宇佐	宇佐市	96	95	1	1.1					5	6	-1	-16.7	134	122	12	9.8	139	128	11	8.6
中津	中津市	114	111	3	2.7	2		2	200.0	14	7	7	100.0	123	128	-5	-3.9	137	135	2	1.5
玖珠	九重町	7	11	-4	-36.4	1	2	-1	-50.0		6	-6	-100.0	10	9	1	11.1	10	15	-5	-33.3
	玖珠町	20	14	6	42.9	1	3	-2	-66.7	4		4	400.0	26	13	13	100.0	30	13	17	130.8
	計	27	25	2	8.0	2	5	-3	-60.0	4	6	-2	-33.3	36	22	14	63.6	40	28	12	42.9
日田	日田市	75	63	12	19.0		3	-3	-100.0	14	14			82	53	29	54.7	96	67	29	43.3
竹田	竹田市	12	18	-6	-33.3					2	2			16	19	-3	-15.8	18	21	-3	-14.3
豊後大野	豊後大野市	24	30	-6	-20.0	1	4	-3	-75.0	7	5	2	40.0	23	28	-5	-17.9	30	33	-3	-9.1
佐伯	佐伯市	71	66	5	7.6	1		1	100.0	7	9	-2	-22.2	77	70	7	10.0	84	79	5	6.3
臼杵津久見	津久見市	14	12	2	16.7					1	2	-1	-50.0	15	14	1	7.1	16	16		
	臼杵市	41	58	-17	-29.3					5	6	-1	-16.7	42	74	-32	-43.2	47	80	-33	-41.3
	計	55	70	-15	-21.4					6	8	-2	-25.0	57	88	-31	-35.2	63	96	-33	-34.4
小 計		1790	1834	-44	-2.4	25	27	-2	-7.4	174	189	-15	-7.9	2031	2004	27	1.3	2205	2193	12	0.5
高速隊		15	11	4	36.4					3		3	300.0	18	14	4	28.6	21	14	7	50.0
合 計		1805	1845	-40	-2.2	25	27	-2	-7.4	177	189	-12	-6.3	2049	2018	31	1.5	2226	2207	19	0.9

市町村別安全運転管理者選任事業所の事故発生状況

【第一当事者】		令和4年10月 末																			
		件 数				死 者				重 傷				軽 傷				傷 者 計			
警察署	市町村	4年	3年	増減数	増減率	4年	3年	増減数	増減率	4年	3年	増減数	増減率	4年	3年	増減数	増減率	4年	3年	増減数	増減率
大分中央	大分市	91	63	28	44.4	1		1	100.0	4	9	-5	-55.6	94	65	29	44.6	98	74	24	32.4
大分東	大分市	34	25	9	36.0	1		1	100.0		2	-2	-100.0	39	30	9	30.0	39	32	7	21.9
大分南	大分市	10	27	-17	-63.0						1	-1	-100.0	10	34	-24	-70.6	10	35	-25	-71.4
	由布市	5	5			1		1	100.0	1		1	100.0	6	6			7	6	1	16.7
	計	15	32	-17	-53.1	1		1	100.0	1	1			16	40	-24	-60.0	17	41	-24	-58.5
別府	別府市	11	21	-10	-47.6	1	1			1	1			12	21	-9	-42.9	13	22	-9	-40.9
杵築日出	日出町	8	9	-1	-11.1					1		1	100.0	9	13	-4	-30.8	10	13	-3	-23.1
	杵築市	1	3	-2	-66.7									1	4	-3	-75.0	1	4	-3	-75.0
	計	9	12	-3	-25.0					1		1	100.0	10	17	-7	-41.2	11	17	-6	-35.3
国東	国東市		1	-1	-100.0										1	-1	-100.0		1	-1	-100.0
	姫島村																				
	計		1	-1	-100.0										1	-1	-100.0		1	-1	-100.0
豊後高田	豊後高田市	4	3	1	33.3					1		1	100.0	5	3	2	66.7	6	3	3	100.0
宇佐	宇佐市	2	4	-2	-50.0									3	6	-3	-50.0	3	6	-3	-50.0
中津	中津市	8	6	2	33.3						2	-2	-100.0	8	6	2	33.3	8	8		
玖珠	九重町	1		1	100.0									1		1	100.0	1		1	100.0
	玖珠町	1		1	100.0					1		1	100.0					1		1	100.0
	計	2		2	200.0					1		1	100.0	1		1	100.0	2		2	200.0
日田	日田市	7	4	3	75.0					1		1	100.0	8	4	4	100.0	9	4	5	125.0
竹田	竹田市																				
豊後大野	豊後大野市	5	3	2	66.7	1		1	100.0	1		1	100.0	3	4	-1	-25.0	4	4		
佐伯	佐伯市	10	2	8	400.0	1		1	100.0					9	3	6	200.0	9	3	6	200.0
臼杵津久見	津久見市	2	3	-1	-33.3									3	4	-1	-25.0	3	4	-1	-25.0
	臼杵市	10	12	-2	-16.7					2	1	1	100.0	10	14	-4	-28.6	12	15	-3	-20.0
	計	12	15	-3	-20.0					2	1	1	100.0	13	18	-5	-27.8	15	19	-4	-21.1
小 計		210	191	19	9.9	6	1	5	500.0	13	16	-3	-18.8	221	218	3	1.4	234	234		
高速隊			3	-3	-100.0										4	-4	-100.0		4	-4	-100.0
合 計		210	194	16	8.2	6	1	5	500.0	13	16	-3	-18.8	221	222	-1	-0.5	234	238	-4	-1.7

路線別警察署別時間別事故発生状況

令和4年10月 末

路線	警察署	時間																								合計	
		0~1	1~2	2~3	3~4	4~5	5~6	6~7	7~8	8~9	9~10	10~11	11~12	12~13	13~14	14~15	15~16	16~17	17~18	18~19	19~20	20~21	21~22	22~23	23~24		
10号	中津							1			1											1			1		4
	宇佐								1	3	3	1	2	3	4	2	1	2	6	2			1	2			33
	杵築日出				1				2	1	2			1	2	2	3	4	5	2	1			1	1		28
	別府	1						1	6	1	3	1	1	3	2	6	5	2	4	4	4	2	1	1			46
	大分中央	1					1	2	6	6	2	5	4	4	5	4	4	6	3	5	5	3	2	2	2		72
	大分南		1	1				1	5	4	2	4	2	5	2	2	3	5	1	3	2	1					44
	豊後大野																										
	臼杵津久見						1		2			1			2		1			1							8
	佐伯							1	1					1			1	1									5
	小計	2	1	1	1		2	5	23	17	13	11	9	17	17	16	18	20	20	16	11	5	4	6	5		240
57号	豊後大野										1				1												2
	竹田	1									1			2								1					5
	小計	1									1	1		2	1							1					7
197号	大分中央			1			2		3	5	5	2	2	3	2	1		3	6	2	5	1	3		2		48
	大分東	1					1	1	6	3	3	3	2	1	4	3	8	3	6	2	6			4			54
	小計	1		1			3	1	9	8	8	5	5	5	3	5	3	11	9	8	7	1	3	4	2		102
210号	大分中央		1						5	2	5	1	2	3	2		4	1	2		4	1		1	1		35
	大分南								4	4	3	2	1	4	3	2	5	3	2	3			1				37
	玖珠								2			1	3	2		1	1	2		1							13
	日田										2	1			1			1	1								6
	小計		1						11	6	8	6	7	9	6	3	10	7	5	4	4	1	1	1	1	1	
211号	日田													1				1									2
212号	中津							1	1	1			1	1		2	1	1				1	1				11
	日田							1	1				1	2		1	1	2		2	2	1					14
	小計							2	2	1			2	3		3	2	3		2	3	2					25
213号	杵築日出							2	1	1	1	1	1	1		1			2		1						12
	国東							2		1				1											1		5
	豊後高田							1		1				1		1		1	1								6
	宇佐																			2							2
	中津				1				2				2			1	1	3	4	1	1	1					17
小計				1				7	1	3	1	3	3	1	2	2	4	7	3	2	1			1		42	
217号	大分東																										
	臼杵津久見							2	1	1	2	1		1		2	2		1			1					14
	佐伯							1			4	1	2	1	1		3		4	1			1				19
	小計							3	1	1	6	2	2	2	1	2	5		5	1		1	1				33
326号	豊後大野												1		1					1							3
	佐伯																										
	小計												1		1												3
386号	日田						1	2					2	1				2	3	1	2	1	1		1	17	
387号	宇佐										1			1					1	1							4
	玖珠																	1									1
	日田							1																			1
	小計							1			1				1			1	1	1							6
388号	佐伯									2	1					1		2									6

路線別警察署別時間別事故発生状況

令和4年10月 末

路線	警察署	時間																				合計							
		0~1	1~2	2~3	3~4	4~5	5~6	6~7	7~8	8~9	9~10	10~11	11~12	12~13	13~14	14~15	15~16	16~17	17~18	18~19	19~20		20~21	21~22	22~23	23~24			
442号	大分中央							1	1		1	1	1		1		1						1						8
	大分南								2	1	1				3	1		3	1	2	1								15
	豊後大野										1																		1
	竹田										1					1													2
	小計							1	3	1	4	1	1		4	2	1	3	1	2	1		1						26
496号	中津								1																				1
	日田																												
	小計								1																				1
500号	別府								2	1	1	2			1			2		1		1							11
	杵築日出																												
	宇佐										1										1								2
	中津											1																	1
502号	小計								2	1	2	3			1			2	1	1		1							14
	臼杵津久見						1		2		1	1			1			1	1	1									9
	豊後大野							1	1					1			1			1	1								7
	竹田																												
主要地方道	小計					1	1	3		1	1	1			2		1	1	2	1		1							16
	大分中央	1						1	3	5	3	2		2	4	2	6	1	4	5			1	3					43
	大分東					1	1	2	1	1	2	1	1	2	1				2	2		2				1			20
	大分南							1	1				2	1		1										1			7
	別府				1						1				2			1											5
	杵築日出																												
	国東												1		1														2
	豊後高田											1			1		2			3	2								9
	宇佐				1						1		1				1	2			1								7
	中津			1				2		2	1				1			3	4	2									16
	玖珠														1													1	2
	日田									1					1	1													3
	竹田																	2											2
	豊後大野											1																	1
	佐伯								1					1	1		1	1		1				1					8
	臼杵津久見								1			1	1																3
	小計	1		1	2		3	2	11	8	7	6	7	7	11	6	13	8	14	10	2	2	4	2	1		1		128
一般地方道	大分中央					2	1	8	2	3	6	7	2	4	7	4	6	10	9	6	3	2	1	1					84
	大分東	1	1			1		7	3	4	3	6			1	3	4	2	2	1	3								42
	大分南		1					2	3	6	3	2	4	1	3	4	4	2	3	3									39
	別府				1			1	3	1	3	1		1	3	2	2		2	3	2	3		2					26
	杵築日出							1	1	1			1					1											5
	国東										1	1					1												3
	豊後高田								1																				1
	宇佐							1	1	2	1	1	1	1	2			3	1							1			14
	中津							2	1	1	1	1		1	1		1		1	1	2								12
	玖珠														1	1						1							3
	日田								1	2	1				1		1				1								7
	竹田																												
	豊後大野																				1								1
	佐伯											1			1	1		1											4
	臼杵津久見								2			1	2		1														7
	小計	1	2			1	3	4	26	20	16	16	22	10	15	15	13	19	20	18	13	6	4	3	1				248

路線別警察署別時間別事故発生状況

令和4年10月 末

路線	警察署	時間																								合計
		0~1	1~2	2~3	3~4	4~5	5~6	6~7	7~8	8~9	9~10	10~11	11~12	12~13	13~14	14~15	15~16	16~17	17~18	18~19	19~20	20~21	21~22	22~23	23~24	
市町 村道 ・ 広場等	大分中央		2	1	2	2	6	12	21	25	14	17	14	16	10	10	17	24	29	25	14	5	11	4	1	282
	大分東	1				1		7	13	6	4	4	4	8	5	2	9	11	12	10	5		1		1	104
	大分南						2	4	7	3	3	5	10	8	8	6	4	5	2	8	3	3	3	1		85
	別府	1		2				1	9	5	5	4	9	9	5	4	10	6	11	7	5			1	2	96
	杵築日出								1	3	2	3	1	5	2	1	2	3		2	2					27
	国東							1						1	2			1		1						6
	豊後高田			2						1	1			1	2	1		1								9
	宇佐								3	1	6	2	7	3		1	1	2	5	1			1	1		34
	中津						2	1	4	3	1	3	5	3	4	7	4	3	7	3			2			52
	玖珠										1		1	1		2		1	2							8
	日田							1	3	1	4	1	2	3	1		2	3	2	1	1					25
	竹田											1	2													3
	豊後大野												3	1	1				2	1						8
	佐伯						1	2	1	1	1	4	1	2		2	1	6	2	3	2					29
臼杵津久見											4		3		1		1		3	1	1				14	
小計	2	2	5	2	3	11	29	63	50	41	51	58	64	40	34	52	69	71	64	33	12	16	6	4	782	
高速道路		2	1						2		1		1	2	2										11	
自専道					1					1				1											3	
空港道路																	1		1						2	
合計	8	8	9	6	5	23	47	167	116	115	105	119	127	108	89	120	154	160	133	79	34	35	22	16	1805	
前年件数	4	2	4	4	6	19	47	165	122	121	118	132	103	100	140	115	135	184	131	80	35	35	25	18	1845	

警察署別 追 突 事故発生状況

令和4年10月 末

区分 警察署別	件 数				死 者				重 傷				軽 傷				傷 者 計			
	4年	3年	増減数	増減率	4年	3年	増減数	増減率	4年	3年	増減数	増減率	4年	3年	増減数	増減率	4年	3年	増減数	増減率
大 分 中 央	240	232	8	3.4					2	1	1	100.0	295	295			297	296	1	0.3
大 分 東	98	90	8	8.9									138	111	27	24.3	138	111	27	24.3
大 分 南	97	94	3	3.2						1	-1	-100.0	141	126	15	11.9	141	127	14	11.0
別 府	57	88	-31	-35.2					1	1			85	126	-41	-32.5	86	127	-41	-32.3
杵 築 日 出	31	29	2	6.9					1		1	100.0	40	38	2	5.3	41	38	3	7.9
国 東		15	-15	-100.0										18	-18	-100.0		18	-18	-100.0
豊 後 高 田	11	4	7	175.0					1	1			15	5	10	200.0	16	6	10	166.7
宇 佐	41	43	-2	-4.7									64	65	-1	-1.5	64	65	-1	-1.5
中 津	44	45	-1	-2.2									55	59	-4	-6.8	55	59	-4	-6.8
玖 珠	9	13	-4	-30.8									13	16	-3	-18.8	13	16	-3	-18.8
日 田	28	24	4	16.7					1		1	100.0	37	27	10	37.0	38	27	11	40.7
竹 田	5	11	-6	-54.5					1	1			8	12	-4	-33.3	9	13	-4	-30.8
豊 後 大 野	9	7	2	28.6									13	8	5	62.5	13	8	5	62.5
佐 伯	26	27	-1	-3.7					1	2	-1	-50.0	30	35	-5	-14.3	31	37	-6	-16.2
臼 杵 津 久 見	28	37	-9	-24.3					1	1			31	55	-24	-43.6	32	56	-24	-42.9
高 速 隊	10	7	3	42.9									14	8	6	75.0	14	8	6	75.0
合 計	734	766	-32	-4.2					9	8	1	12.5	979	1004	-25	-2.5	988	1012	-24	-2.4

警察署別 自 転 車 事故発生状況

令和 4年 10月 末

区分 警察署別	件 数				死 者				重 傷				軽 傷				傷 者 計			
	4年	3年	増減数	増減率	4年	3年	増減数	増減率	4年	3年	増減数	増減率	4年	3年	増減数	増減率	4年	3年	増減数	増減率
大 分 中 央	104	110	-6	-5.5					16	13	3	23.1	89	96	-7	-7.3	105	109	-4	-3.7
大 分 東	33	29	4	13.8		1	-1	-100.0	3	1	2	200.0	31	26	5	19.2	34	27	7	25.9
大 分 南	26	24	2	8.3					4	2	2	100.0	22	22			26	24	2	8.3
別 府	20	28	-8	-28.6		1	-1	-100.0	4	6	-2	-33.3	16	21	-5	-23.8	20	27	-7	-25.9
杵 築 日 出	4	3	1	33.3						1	-1	-100.0	4	2	2	100.0	4	3	1	33.3
国 東	2	4	-2	-50.0						3	-3	-100.0	2	1	1	100.0	2	4	-2	-50.0
豊 後 高 田	2		2	200.0					1		1	100.0	1		1	100.0	2		2	200.0
宇 佐	8	8											9	8	1	12.5	9	8	1	12.5
中 津	15	11	4	36.4					3	1	2	200.0	12	10	2	20.0	15	11	4	36.4
玖 珠	1	1											1	1			1	1		
日 田	5	6	-1	-16.7						3	-3	-100.0	4	3	1	33.3	4	6	-2	-33.3
竹 田																				
豊 後 大 野	1	3	-2	-66.7		1	-1	-100.0					1	2	-1	-50.0	1	2	-1	-50.0
佐 伯	8	7	1	14.3					1	6	-5	-83.3	7	2	5	250.0	8	8		
臼 杵 津 久 見	9	5	4	80.0					1	1			8	4	4	100.0	9	5	4	80.0
高 速 隊																				
合 計	238	239	-1	-0.4		3	-3	-100.0	33	37	-4	-10.8	207	198	9	4.5	240	235	5	2.1

警察署別 高 齢 者 事 故 発 生 状 況

高齢者は65才以上

令和4年10月 末

区分 警察署別	件 数				死 者				重 傷				軽 傷				傷 者 計			
	4年	3年	増減数	増減率	4年	3年	増減数	増減率	4年	3年	増減数	増減率	4年	3年	増減数	増減率	4年	3年	増減数	増減率
大 分 中 央	191	195	-4	-2.1	2	2			21	19	2	10.5	72	79	-7	-8.9	93	98	-5	-5.1
大 分 東	64	62	2	3.2	3	2	1	50.0		2	-2	-100.0	21	24	-3	-12.5	21	26	-5	-19.2
大 分 南	89	97	-8	-8.2	2	1	1	100.0	6	7	-1	-14.3	38	43	-5	-11.6	44	50	-6	-12.0
別 府	78	106	-28	-26.4	1	1			11	14	-3	-21.4	27	56	-29	-51.8	38	70	-32	-45.7
杵 築 日 出	37	24	13	54.2	1		1	100.0	1	3	-2	-66.7	17	14	3	21.4	18	17	1	5.9
国 東	13	15	-2	-13.3	1		1	100.0	2	4	-2	-50.0	5	6	-1	-16.7	7	10	-3	-30.0
豊 後 高 田	15	10	5	50.0	2	1	1	100.0	2	2			9		9	900.0	11	2	9	450.0
宇 佐	50	45	5	11.1					3	4	-1	-25.0	30	27	3	11.1	33	31	2	6.5
中 津	47	37	10	27.0	1		1	100.0	9	6	3	50.0	15	25	-10	-40.0	24	31	-7	-22.6
玖 珠	17	10	7	70.0	2	2			2		2	200.0	9	5	4	80.0	11	5	6	120.0
日 田	34	34				2	-2	-100.0	5	8	-3	-37.5	23	7	16	228.6	28	15	13	86.7
竹 田	6	11	-5	-45.5					1	2	-1	-50.0	3	2	1	50.0	4	4		
豊 後 大 野	16	17	-1	-5.9	1	3	-2	-66.7	5	2	3	150.0	6	8	-2	-25.0	11	10	1	10.0
佐 伯	42	36	6	16.7	1		1	100.0	6	4	2	50.0	23	20	3	15.0	29	24	5	20.8
臼 杵 津 久 見	27	43	-16	-37.2					2	5	-3	-60.0	12	27	-15	-55.6	14	32	-18	-56.3
高 速 隊	2	2							1		1	100.0		1	-1	-100.0	1	1		
合 計	728	744	-16	-2.2	17	14	3	21.4	77	82	-5	-6.1	310	344	-34	-9.9	387	426	-39	-9.2

警察署別 高齢者(第1当) 事故発生状況

高齢者は65才以上

【高齢者第1当自身の死傷程度】

令和4年10月 末

区分 警察署別	件 数				死 者				重 傷				軽 傷				傷 者 計			
	4年	3年	増減数	増減率	4年	3年	増減数	増減率	4年	3年	増減数	増減率	4年	3年	増減数	増減率	4年	3年	増減数	増減率
大 分 中 央	125	118	7	5.9					1	1			2	1	1	100.0	3	2	1	50.0
大 分 東	49	40	9	22.5	1		1	100.0						1	-1	-100.0		1	-1	-100.0
大 分 南	67	65	2	3.1	1	1			1	1				2	-2	-100.0	1	3	-2	-66.7
別 府	48	70	-22	-31.4						1	-1	-100.0		4	-4	-100.0		5	-5	-100.0
杵 築 日 出	24	21	3	14.3	1		1	100.0						1	-1	-100.0		1	-1	-100.0
国 東	10	12	-2	-16.7						1	-1	-100.0	1		1	100.0	1	1		
豊 後 高 田	9	10	-1	-10.0																
宇 佐	33	27	6	22.2					1	1			2	1	1	100.0	3	2	1	50.0
中 津	35	22	13	59.1					1		1	100.0	1	2	-1	-50.0	2	2		
玖 珠	13	6	7	116.7	2	2														
日 田	20	23	-3	-13.0		1	-1	-100.0		1	-1	-100.0	1		1	100.0	1	1		
竹 田	5	8	-3	-37.5					1		1	100.0					1		1	100.0
豊 後 大 野	12	11	1	9.1		2	-2	-100.0		1	-1	-100.0	1		1	100.0	1	1		
佐 伯	29	25	4	16.0						1	-1	-100.0	3	1	2	200.0	3	2	1	50.0
臼 杵 津 久 見	15	30	-15	-50.0																
高 速 隊	1	1																		
合 計	495	489	6	1.2	5	6	-1	-16.7	5	8	-3	-37.5	11	13	-2	-15.4	16	21	-5	-23.8

警察署別 飲酒運転 事故発生状況

【1当・2当飲酒あり】

令和4年10月 末

区分 警察署別	件 数				死 者				重 傷				軽 傷				傷 者 計			
	4年	3年	増減数	増減率	4年	3年	増減数	増減率	4年	3年	増減数	増減率	4年	3年	増減数	増減率	4年	3年	増減数	増減率
大 分 中 央	4	5	-1	-20.0	1	1				1	-1	-100.0	3	6	-3	-50.0	3	7	-4	-57.1
大 分 東	5	2	3	150.0					1	2	-1	-50.0	5	2	3	150.0	6	4	2	50.0
大 分 南	2	3	-1	-33.3	2	1	1	100.0						2	-2	-100.0		2	-2	-100.0
別 府	3	2	1	50.0						2	-2	-100.0	5	1	4	400.0	5	3	2	66.7
杵 築 日 出		1	-1	-100.0										2	-2	-100.0		2	-2	-100.0
国 東																				
豊 後 高 田	1		1	100.0	1		1	100.0												
宇 佐	1	2	-1	-50.0									3	2	1	50.0	3	2	1	50.0
中 津	1	1											1	2	-1	-50.0	1	2	-1	-50.0
玖 珠		1	-1	-100.0		1	-1	-100.0												
日 田																				
竹 田		1	-1	-100.0						1	-1	-100.0						1	-1	-100.0
豊 後 大 野																				
佐 伯	1		1	100.0									1		1	100.0	1		1	100.0
臼 杵 津 久 見		2	-2	-100.0										2	-2	-100.0		2	-2	-100.0
高 速 隊																				
合 計	18	20	-2	-10.0	4	3	1	33.3	1	6	-5	-83.3	18	19	-1	-5.3	19	25	-6	-24.0

警察署別安全運転管理者選任事業所の事故発生状況

【第一当事者】

令和4年10月 末

区分 警察署別	件 数				死 者				重 傷				軽 傷				傷 者 計			
	4年	3年	増減数	増減率	4年	3年	増減数	増減率	4年	3年	増減数	増減率	4年	3年	増減数	増減率	4年	3年	増減数	増減率
大 分 中 央	91	63	28	44.4	1		1	100.0	4	9	-5	-55.6	94	65	29	44.6	98	74	24	32.4
大 分 東	34	25	9	36.0	1		1	100.0		2	-2	-100.0	39	30	9	30.0	39	32	7	21.9
大 分 南	15	32	-17	-53.1	1		1	100.0	1	1			16	40	-24	-60.0	17	41	-24	-58.5
別 府	11	21	-10	-47.6	1	1			1	1			12	21	-9	-42.9	13	22	-9	-40.9
杵 築 日 出	9	12	-3	-25.0					1		1	100.0	10	17	-7	-41.2	11	17	-6	-35.3
国 東		1	-1	-100.0										1	-1	-100.0		1	-1	-100.0
豊 後 高 田	4	3	1	33.3					1		1	100.0	5	3	2	66.7	6	3	3	100.0
宇 佐	2	4	-2	-50.0									3	6	-3	-50.0	3	6	-3	-50.0
中 津	8	6	2	33.3						2	-2	-100.0	8	6	2	33.3	8	8		
玖 珠	2		2	200.0					1		1	100.0	1		1	100.0	2		2	200.0
日 田	7	4	3	75.0					1		1	100.0	8	4	4	100.0	9	4	5	125.0
竹 田																				
豊 後 大 野	5	3	2	66.7	1		1	100.0	1		1	100.0	3	4	-1	-25.0	4	4		
佐 伯	10	2	8	400.0	1		1	100.0					9	3	6	200.0	9	3	6	200.0
臼 杵 津 久 見	12	15	-3	-20.0					2	1	1	100.0	13	18	-5	-27.8	15	19	-4	-21.1
高 速 隊		3	-3	-100.0										4	-4	-100.0		4	-4	-100.0
合 計	210	194	16	8.2	6	1	5	500.0	13	16	-3	-18.8	221	222	-1	-0.5	234	238	-4	-1.7