

令和2年9月

交通事故情報

大分県警察本部

も く じ

交通事故発生概況	1
各警察署別交通事故発生状況	4
警察署別事故発生状況	5
警察署別・主要事故の構成比	7
警察署・道路形状・事故類型・時間別事故発生状況	8
市町村別事故発生状況（全体）	9
市町村別事故発生状況（安管）	10
路線別警察署別時間別事故発生状況	11
警察署別追突事故発生状況	14
警察署自転車事故発生状況	15
警察署別高齢者事故発生状況	16
警察署別高齢者事故発生状況（1当）	17
警察署別飲酒運転事故発生状況（1、2当）	18
警察署別安管事業所発生状況（1当）	19

凡 例

二輪車事故	原付・自動二輪車の事故
	原付第一種 50CC未満
	原付第二種 50～125CC未満
	軽二輪 125～250CC未満
	小型二輪 250CC以上
原付の事故	原付の事故
こどもの事故	中学生以下の者が関与した事故
若年者事故	16歳～24歳の者が関与した事故
高齢者事故	年齢65歳以上の者が関与した事故
交通弱者	歩行者・自転車乗車の者
第一当事者	過失の大きい方が第一当事者、過失が同程度の場合は被害の軽い方

交通事故発生概況

1 発生状況 (令和2年9月末)

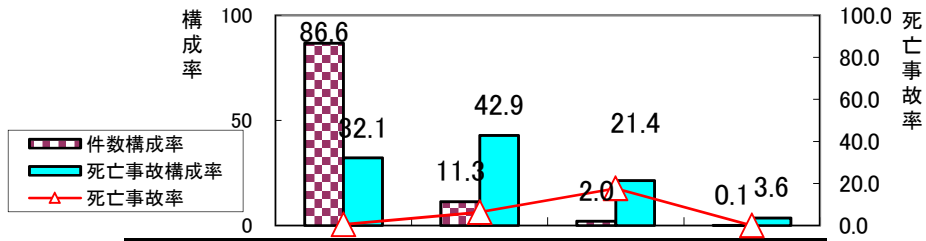
	件数	死者数	負傷者数		
			重傷	軽傷	計
R2	1,672	29	187	1,903	2,090
R1	2,192	35	194	2,557	2,751
増減数	-520	-6	-7	-654	-661
増減率	-23.7	-17.1	-3.6	-25.6	-24.0

2 違反別

	件数		R2	R1
	R2	R1		
安全運転義務	1,252	1,779	1,252	1,779
ハンドル操作	18	36	18	36
ブレーキ操作	110	151	110	151
前方不注意	545	770	545	770
動静不注意	160	245	160	245
安全不確認	391	534	391	534
安全速度	11	26	11	26
安全運転その他	17	17	17	17
徐行・一時不停止	36	46	36	46
交差点安全進行	131	122	131	122
信号無視	52	51	52	51
優先通行妨害	17	13	17	13
歩行者等妨害	110	105	110	105
その他	74	76	74	76

※ 歩行者妨害等は横断歩行者・歩行者通行・横断自転車を含む

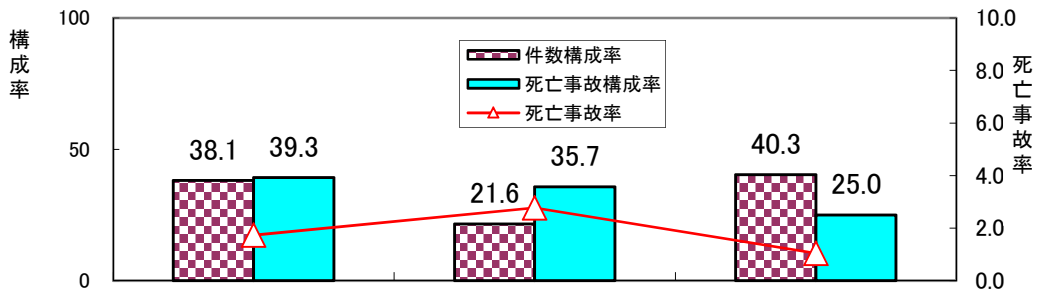
3 類型別



	車両相互	人対車	車両単独	踏切
件数	1,448	189	34	1
死亡事故	9	12	6	1
死亡事故率	0.6	6.3	17.6	-

※ 死亡事故率 = 死亡事故件数 ÷ 交通事故件数 × 100

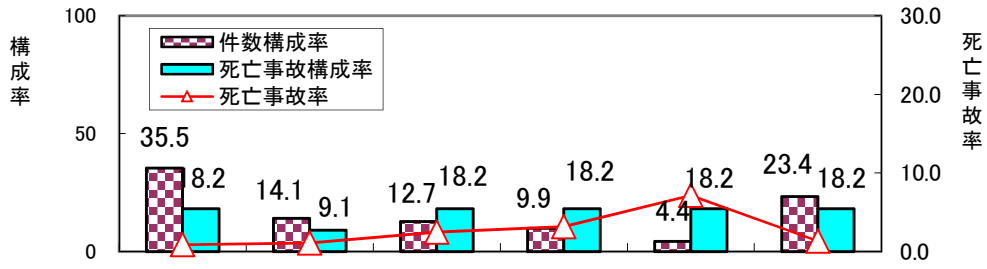
4 路線別



	国道	県道	市町村道その他
件数	637	361	674
死亡事故	11	10	7
死亡事故率	1.7	2.8	1.0

※ 高速・自専道・空港道路は国道に含む

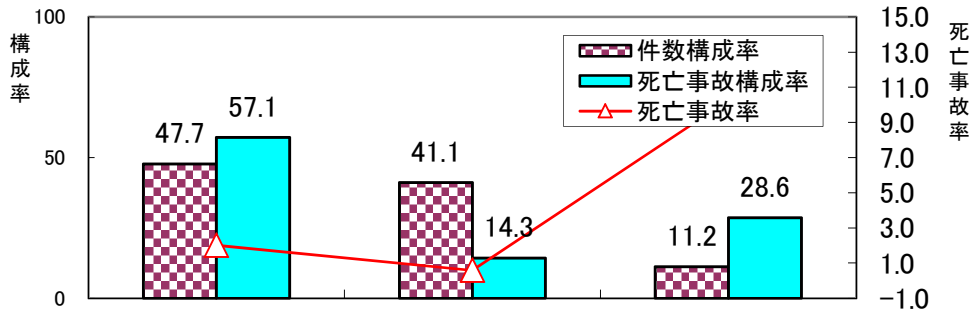
◎ 国道別



	10号	197号	210号	213号	217号	その他	合計
件数	226	90	81	63	28	149	637
死亡事故	2	1	2	2	2	2	11
死亡事故率	0.9	1.1	2.5	3.2	7.1	1.3	1.7

※ 高速・自専道・空港道路は国道に含む

5 道路形状別発生状況

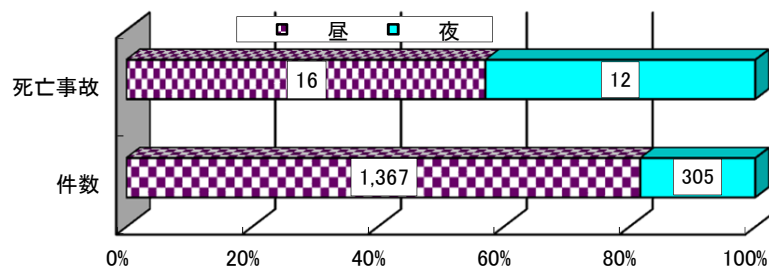


	交差点・交差点付近	直線	カーブ・その他
件数	798	687	187
死亡事故	16	4	8
死亡事故率	2.0	0.6	10.3

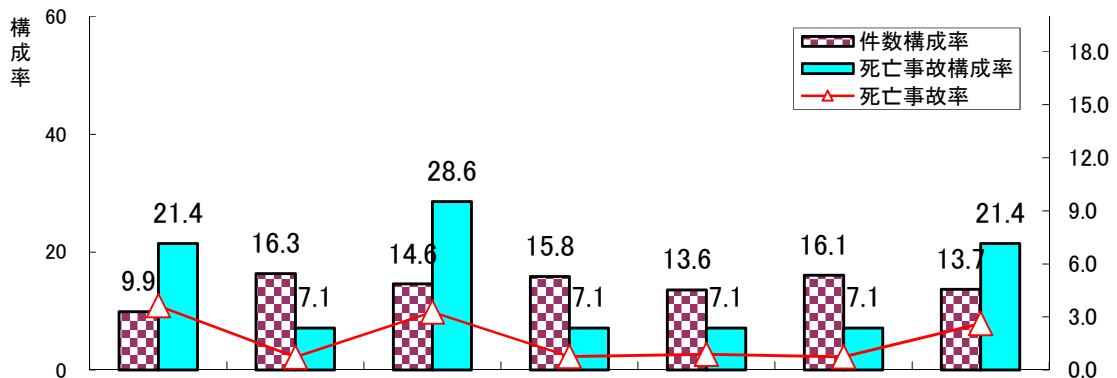
※ トンネル・橋は直線に含む

6 曜日別・昼夜別発生状況

○ 昼夜別



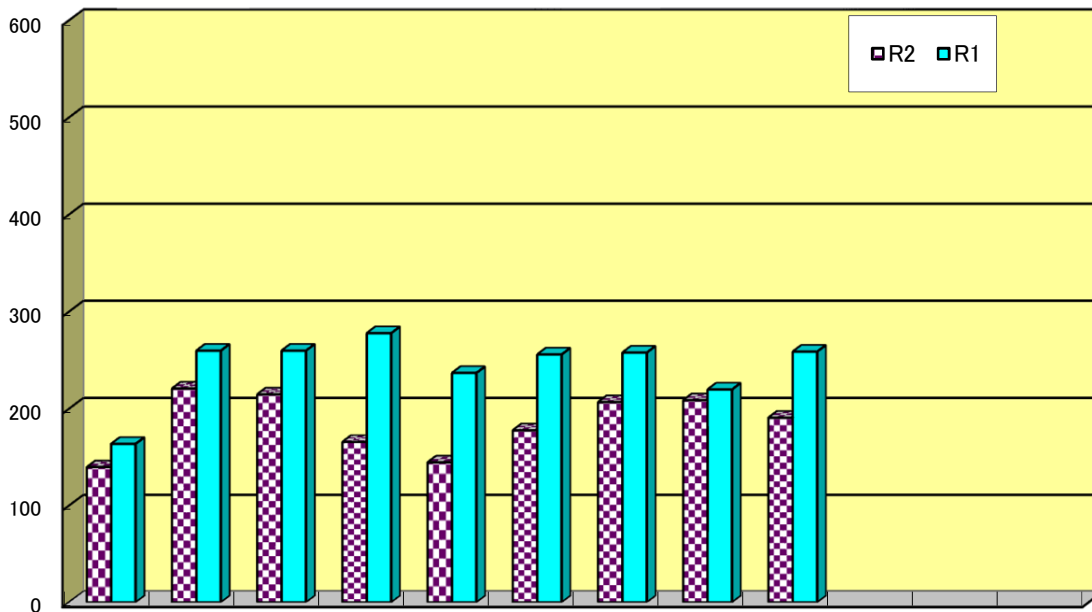
○ 曜日別



		日	月	火	水	木	金	土	合計
件数	昼	130	225	199	219	190	218	186	1,367
	夜	35	48	45	46	37	51	43	305
死亡事故	昼	6	2	3	2	1	0	2	16
	夜	0	0	5	0	1	2	4	12
死亡事故率	昼	4.6	0.9	1.5	0.9	0.5	0.0	1.1	1.2
	夜	0.0	0.0	11.1	0.0	2.7	3.9	9.3	3.9

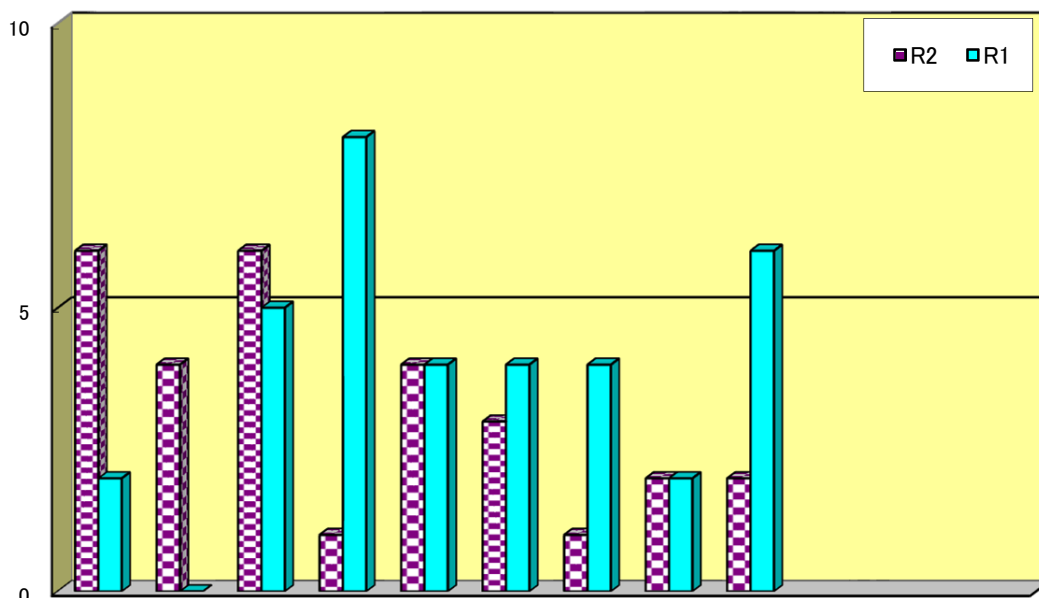
7 月別発生状況

○ 発生件数



	1月	2月	3月	4月	5月	6月	7月	8月	9月	10月	11月	12月	合計
R2	140	221	215	166	145	178	207	209	191				1,672
R1	164	260	260	278	237	256	258	220	259				2,192
増減数	-24	-39	-45	-112	-92	-78	-51	-11	-68				-520
増減率	-14.6	-15.0	-17.3	-40.3	-38.8	-30.5	-19.8	-5.0	-26.3				-23.7

○ 死者数



	1月	2月	3月	4月	5月	6月	7月	8月	9月	10月	11月	12月	合計
R2	6	4	6	1	4	3	1	2	2				29
R1	2	0	5	8	4	4	4	2	6				35
増減数	4	4	1	-7	0	-1	-3	0	-4				-6
増減率	200.0	#DIV/0!	20.0	-87.5	0.0	-25.0	-75.0	0.0	-66.7				-17.1

警察署別事故発生状況

令和2年9月末

警察署別 区分	件 数				死 者				重 傷				軽 傷				傷 者 計			
	2年	1年	増減数	増減率	2年	1年	増減数	増減率	2年	1年	増減数	増減率	2年	1年	増減数	増減率	2年	1年	増減数	増減率
大分中央	457	575	-118	-20.5	3	8	-5	-62.5	41	37	4	10.8	506	663	-157	-23.7	547	700	-153	-21.9
大分東	214	336	-122	-36.3		3	-3	-100.0	16	30	-14	-46.7	258	391	-133	-34.0	274	421	-147	-34.9
大分南	209	250	-41	-16.4	2	4	-2	-50.0	21	27	-6	-22.2	230	287	-57	-19.9	251	314	-63	-20.1
別府	199	290	-91	-31.4	4	2	2	100.0	23	30	-7	-23.3	229	333	-104	-31.2	252	363	-111	-30.6
杵築日出	64	58	6	10.3	2	1	1	100.0	10	1	9	900.0	79	75	4	5.3	89	76	13	17.1
国東	22	30	-8	-26.7	1	1			3	6	-3	-50.0	28	32	-4	-12.5	31	38	-7	-18.4
豊後高田	19	27	-8	-29.6	1		1	100.0	4	3	1	33.3	19	33	-14	-42.4	23	36	-13	-36.1
宇佐	95	100	-5	-5.0	4	2	2	100.0	15	3	12	400.0	109	122	-13	-10.7	124	125	-1	-0.8
中津	112	160	-48	-30.0	2	2			4	8	-4	-50.0	137	190	-53	-27.9	141	198	-57	-28.8
玖珠	28	34	-6	-17.6	1	1			1	2	-1	-50.0	36	56	-20	-35.7	37	58	-21	-36.2
日田	76	87	-11	-12.6	3	3			13	9	4	44.4	84	89	-5	-5.6	97	98	-1	-1.0
竹田	21	24	-3	-12.5	2	2			4	2	2	100.0	23	35	-12	-34.3	27	37	-10	-27.0
豊後大野	33	42	-9	-21.4					10	9	1	11.1	35	47	-12	-25.5	45	56	-11	-19.6
佐伯	60	74	-14	-18.9	2	4	-2	-50.0	11	11			57	85	-28	-32.9	68	96	-28	-29.2
臼杵津久見	49	88	-39	-44.3	2	2			10	12	-2	-16.7	53	92	-39	-42.4	63	104	-41	-39.4
高速隊	14	17	-3	-17.6					1	4	-3	-75.0	20	27	-7	-25.9	21	31	-10	-32.3
合計	1672	2192	-520	-23.7	29	35	-6	-17.1	187	194	-7	-3.6	1903	2557	-654	-25.6	2090	2751	-661	-24.0

警察署別事故発生状況

令和2年9月中

警察署別 区分	件数				死者				重傷				軽傷				傷者計			
	2年	1年	増減数	増減率	2年	1年	増減数	増減率	2年	1年	増減数	増減率	2年	1年	増減数	増減率	2年	1年	増減数	増減率
大分中央	55	73	-18	-24.7		1	-1	-100.0	1	8	-7	-87.5	66	82	-16	-19.5	67	90	-23	-25.6
大分東	24	51	-27	-52.9					1	4	-3	-75.0	29	64	-35	-54.7	30	68	-38	-55.9
大分南	22	24	-2	-8.3		2	-2	-100.0	1	1			28	30	-2	-6.7	29	31	-2	-6.5
別府	29	23	6	26.1		1	-1	-100.0		2	-2	-100.0	40	26	14	53.8	40	28	12	42.9
杵築日出	6	4	2	50.0	1		1	100.0	1		1	100.0	6	6			7	6	1	16.7
国東	4	4								1	-1	-100.0	6	4	2	50.0	6	5	1	20.0
豊後高田		3	-3	-100.0						1	-1	-100.0		3	-3	-100.0		4	-4	-100.0
宇佐	8	13	-5	-38.5	1		1	100.0	2		2	200.0	12	15	-3	-20.0	14	15	-1	-6.7
中津	11	27	-16	-59.3						1	-1	-100.0	15	35	-20	-57.1	15	36	-21	-58.3
玖珠	2	4	-2	-50.0		1	-1	-100.0					2	10	-8	-80.0	2	10	-8	-80.0
日田	3	6	-3	-50.0					1	2	-1	-50.0	4	5	-1	-20.0	5	7	-2	-28.6
竹田	2	4	-2	-50.0					1	1			1	8	-7	-87.5	2	9	-7	-77.8
豊後大野	4	3	1	33.3									5	3	2	66.7	5	3	2	66.7
佐伯	11	9	2	22.2						2	-2	-100.0	13	12	1	8.3	13	14	-1	-7.1
臼杵津久見	9	8	1	12.5		1	-1	-100.0	2		2	200.0	8	7	1	14.3	10	7	3	42.9
高速隊	1	3	-2	-66.7						1	-1	-100.0	2	3	-1	-33.3	2	4	-2	-50.0
合計	191	259	-68	-26.3	2	6	-4	-66.7	10	24	-14	-58.3	237	313	-76	-24.3	247	337	-90	-26.7

警察署別・主要事故の構成比表

令和2年9月末

署別	区分 年別	全事故 件数	高齢者事故		若年者事故		2輪車事故		(内)原付事故		女性ドライバー		安管事業所事故		歩行者事故		自転車事故		こどもの事故		高校生事故		飲酒事故	
			件数	構成比	件数	構成比	件数	構成比	件数	構成比	件数	構成比	件数	構成比	件数	構成比	件数	構成比	件数	構成比	件数	構成比	件数	構成比
大分中央	2	457	155	33.9	124	27.1	54	11.8	31	6.8	152	33.3	53	11.6	46	10.1	79	17.3	19	4.2	19	4.2	2	0.4
	1	575	196	34.1	167	29.0	45	7.8	19	3.3	198	34.4	61	10.6	57	9.9	91	15.8	26	4.5	34	5.9	7	1.2
大分東	2	214	63	29.4	73	34.1	20	9.3	13	6.1	96	44.9	14	6.5	18	8.4	30	14.0	17	7.9	12	5.6	3	1.4
	1	336	93	27.7	104	31.0	39	11.6	27	8.0	115	34.2	18	5.4	28	8.3	41	12.2	33	9.8	12	3.6	2	0.6
大分南	2	209	84	40.2	49	23.4	23	11.0	13	6.2	76	36.4	32	15.3	28	13.4	35	16.7	21	10.0	14	6.7	2	1.0
	1	250	91	36.4	63	25.2	24	9.6	9	3.6	79	31.6	28	11.2	31	12.4	21	8.4	14	5.6	8	3.2	2	0.8
別府	2	199	87	43.7	56	28.1	32	16.1	18	9.0	64	32.2	20	10.1	32	16.1	13	6.5	7	3.5	4	2.0	1	0.5
	1	290	118	40.7	83	28.6	47	16.2	31	10.7	118	40.7	25	8.6	55	19.0	31	10.7	15	5.2	7	2.4	3	1.0
杵築日出	2	64	28	43.8	11	17.2	5	7.8	2	3.1	19	29.7	8	12.5	7	10.9	3	4.7	6	9.4	3	4.7	1	1.6
	1	58	24	41.4	12	20.7	3	5.2	1	1.7	23	39.7	3	5.2	3	5.2	2	3.4	4	6.9		0.0		0.0
国東	2	22	14	63.6	4	18.2	1	4.5	1	4.5	10	45.5	2	9.1	2	9.1	1	4.5	1	4.5		0.0	1	4.5
	1	30	16	53.3	6	20.0	3	10.0	2	6.7	13	43.3	5	16.7	4	13.3		0.0	1	3.3		0.0	1	3.3
豊後高田	2	19	9	47.4	2	10.5	2	10.5		0.0	5	26.3	5	26.3	3	15.8	2	10.5	3	15.8	1	5.3	2	10.5
	1	27	14	51.9	4	14.8	2	7.4	2	7.4	11	40.7	10	37.0	5	18.5	2	7.4	7	25.9		0.0		0.0
宇佐	2	95	39	41.1	26	27.4	5	5.3	3	3.2	25	26.3	6	6.3	11	11.6	8	8.4	10	10.5	2	2.1		0.0
	1	100	35	35.0	26	26.0	1	1.0	1	1.0	38	38.0	9	9.0	9	9.0	11	11.0	11	11.0	2	2.0	1	1.0
中津	2	112	47	42.0	23	20.5	11	9.8	5	4.5	34	30.4	3	2.7	7	6.3	13	11.6	9	8.0	4	3.6	1	0.9
	1	160	70	43.8	39	24.4	14	8.8	9	5.6	66	41.3	10	6.3	11	6.9	34	21.3	15	9.4	8	5.0		0.0
玖珠	2	28	13	46.4	4	14.3	2	7.1	1	3.6	8	28.6	2	7.1	5	17.9	1	3.6	1	3.6	1	3.6		0.0
	1	34	17	50.0	9	26.5	2	5.9		0.0	11	32.4	1	2.9	4	11.8		0.0	1	2.9	1	2.9		0.0
日田	2	76	42	55.3	7	9.2	5	6.6	4	5.3	26	34.2	9	11.8	13	17.1	15	19.7	6	7.9	2	2.6	2	2.6
	1	87	42	48.3	11	12.6	9	10.3	5	5.7	28	32.2	7	8.0	12	13.8	9	10.3	6	6.9		0.0		0.0
竹田	2	21	16	76.2		0.0	2	9.5	1	4.8	6	28.6	2	9.5	5	23.8	1	4.8	2	9.5		0.0		0.0
	1	24	9	37.5	8	33.3	5	20.8	1	4.2	8	33.3	3	12.5		0.0		0.0		0.0	1	4.2	1	4.2
豊後大野	2	33	22	66.7	6	18.2	6	18.2	2	6.1	13	39.4	2	6.1	4	12.1	2	6.1	2	6.1		0.0		0.0
	1	42	25	59.5	2	4.8	3	7.1	1	2.4	15	35.7	8	19.0	7	16.7	2	4.8	4	9.5	1	2.4		0.0
佐伯	2	60	31	51.7	9	15.0	7	11.7	3	5.0	21	35.0	5	8.3	4	6.7	8	13.3	3	5.0	1	1.7	3	5.0
	1	74	36	48.6	9	12.2	5	6.8	2	2.7	36	48.6	2	2.7	11	14.9	9	12.2	7	9.5	4	5.4	3	4.1
臼杵津久見	2	49	23	46.9	12	24.5	5	10.2	1	2.0	16	32.7	9	18.4	7	14.3	4	8.2	5	10.2	1	2.0	3	6.1
	1	88	43	48.9	19	21.6	4	4.5	4	4.5	27	30.7	18	20.5	10	11.4	11	12.5	5	5.7	4	4.5	2	2.3
高速隊	2	14	1	7.1	6	42.9	1	7.1		0.0	2	14.3	1	7.1		0.0		0.0	1	7.1		0.0		0.0
	1	17	3	17.6	4	23.5	1	5.9		0.0	1	5.9	2	11.8	1	5.9		0.0	1	5.9	1	5.9		0.0
合計	2	1672	674	40.3	412	24.6	181	10.8	98	5.9	573	34.3	173	10.3	192	11.5	215	12.9	113	6.8	64	3.8	21	1.3
	1	2192	832	38.0	566	25.8	207	9.4	114	5.2	787	35.9	210	9.6	248	11.3	264	12.0	150	6.8	83	3.8	22	1.0

注)女性ドライバー、安管事業所は第1当。その他は関連件数。

警察署・道路形状・事故類型・時間別事故発生状況

令和 2年 9月 末

警察署	件数	死者	傷者	道路形状					事故類型														時間									
				内重傷	交差点内	交差点付近	直線	カーブその他	人対車			車対車						車単独					列車	7 ~ 10	10 ~ 13	13 ~ 16	16 ~ 19	19 ~ 22	22 ~ 1	1 ~ 7		
									人横断中	その他	小計	正面衝突	追突	出会頭	追越等	左折時	右折時	その他	小計	追突等	駐車	転落									転倒	その他
大分中央	457	3	547	41	183	88	165	21	37	8	45	5	179	111	8	25	35	43	406	4		1		5	1	100	74	77	124	37	22	23
大分東	214		274	16	62	32	101	19	11	7	18	4	95	48	1	7	12	27	194	2				2		44	34	36	67	19	3	11
大分南	209	2	251	21	66	18	93	32	21	7	28	14	76	37	2	10	17	24	180	1				1		44	43	41	52	22	4	3
別府	199	4	252	23	72	32	68	27	21	10	31	7	71	41	1	4	22	18	164	2	1	1		4		44	47	27	46	22	7	6
杵築日出	64	2	89	10	14	8	34	8	1	6	7	2	32	12	2	1	3	4	56	1				1		20	18	12	10		3	1
国東	22	1	31	3	7	2	9	4	2		2	4	7	4		2	2	1	20							8	9	2	3			
豊後高田	19	1	23	4	6	1	7	5	2	1	3	1	7	3			3	1	15	1				1		1	7	2	9			
宇佐	95	4	124	15	27	10	48	10	4	6	10	6	41	21		2	7	7	84	1				1		18	21	16	28	7	1	4
中津	112	2	141	4	35	17	50	10	4	3	7	1	62	24		3	9	2	101	3		1		4		21	26	22	27	12	2	2
玖珠	28	1	37	1	6	3	14	5	2	3	5	3	9	4				5	21	1	1			2		7	7	6	3	4		1
日田	76	3	97	13	26	15	25	10	10	3	13	2	23	21		2	7	6	61	1		1		2		5	22	11	22	10	3	3
竹田	21	2	27	4	4	7	6	4	3	2	5		8	3			3	1	15				1	1		3	8	6	3			1
豊後大野	33		45	10	14	1	12	6	4		4	3	10	7	1	2	4	1	28	1				1		7	9	6	6	4	1	
佐伯	60	2	68	11	11	13	24	12	4		4	8	25	12	1	1	2	3	52	1		2	1	4		11	13	10	20	4		2
臼杵津久見	49	2	63	10	16	2	22	9	2	5	7	2	22	5		2	7	1	39	1		2		3		13	12	8	12	3	1	
高速隊	14		21	1			9	5				1	10					1	12	1		1		2		3	3	2	5	1		
県計	1672	29	2090	187	549	249	687	187	128	61	189	63	677	353	16	61	133	145	1448	21	2	9	2	34	1	349	353	284	437	145	47	57

市町村別事故発生状況

令和2年9月末

警察署	市町村	件数				死者				重傷				軽傷				傷者計			
		2年	1年	増減数	増減率	2年	1年	増減数	増減率	2年	1年	増減数	増減率	2年	1年	増減数	増減率	2年	1年	増減数	増減率
大分中央	大分市	457	575	-118	-20.5	3	8	-5	-62.5	41	37	4	10.8	506	663	-157	-23.7	547	700	-153	-21.9
大分東	大分市	214	336	-122	-36.3		3	-3	-100.0	16	30	-14	-46.7	258	391	-133	-34.0	274	421	-147	-34.9
大分南	大分市	172	203	-31	-15.3	1	3	-2	-66.7	18	23	-5	-21.7	188	230	-42	-18.3	206	253	-47	-18.6
	由布市	37	47	-10	-21.3	1	1			3	4	-1	-25.0	42	57	-15	-26.3	45	61	-16	-26.2
	計	209	250	-41	-16.4	2	4	-2	-50.0	21	27	-6	-22.2	230	287	-57	-19.9	251	314	-63	-20.1
別府	別府市	199	290	-91	-31.4	4	2	2	100.0	23	30	-7	-23.3	229	333	-104	-31.2	252	363	-111	-30.6
杵築日出	日出町	40	38	2	5.3	1		1	100.0	4		4	400.0	52	50	2	4.0	56	50	6	12.0
	杵築市	24	20	4	20.0	1	1			6	1	5	500.0	27	25	2	8.0	33	26	7	26.9
	計	64	58	6	10.3	2	1	1	100.0	10	1	9	900.0	79	75	4	5.3	89	76	13	17.1
国東	国東市	22	30	-8	-26.7	1	1			3	6	-3	-50.0	28	32	-4	-12.5	31	38	-7	-18.4
	姫島村																				
	計	22	30	-8	-26.7	1	1			3	6	-3	-50.0	28	32	-4	-12.5	31	38	-7	-18.4
豊後高田	豊後高田市	19	27	-8	-29.6	1		1	100.0	4	3	1	33.3	19	33	-14	-42.4	23	36	-13	-36.1
宇佐	宇佐市	95	100	-5	-5.0	4	2	2	100.0	15	3	12	400.0	109	122	-13	-10.7	124	125	-1	-0.8
中津	中津市	112	160	-48	-30.0	2	2			4	8	-4	-50.0	137	190	-53	-27.9	141	198	-57	-28.8
玖珠	九重町	13	20	-7	-35.0	1		1	100.0	1	1			15	36	-21	-58.3	16	37	-21	-56.8
	玖珠町	15	14	1	7.1		1	-1	-100.0		1	-1	-100.0	21	20	1	5.0	21	21		
	計	28	34	-6	-17.6	1	1			1	2	-1	-50.0	36	56	-20	-35.7	37	58	-21	-36.2
日田	日田市	76	87	-11	-12.6	3	3			13	9	4	44.4	84	89	-5	-5.6	97	98	-1	-1.0
竹田	竹田市	21	24	-3	-12.5	2	2			4	2	2	100.0	23	35	-12	-34.3	27	37	-10	-27.0
豊後大野	豊後大野市	33	42	-9	-21.4					10	9	1	11.1	35	47	-12	-25.5	45	56	-11	-19.6
佐伯	佐伯市	60	74	-14	-18.9	2	4	-2	-50.0	11	11			57	85	-28	-32.9	68	96	-28	-29.2
臼杵津久見	津久見市	7	16	-9	-56.3					3	4	-1	-25.0	8	13	-5	-38.5	11	17	-6	-35.3
	臼杵市	42	72	-30	-41.7	2	2			7	8	-1	-12.5	45	79	-34	-43.0	52	87	-35	-40.2
	計	49	88	-39	-44.3	2	2			10	12	-2	-16.7	53	92	-39	-42.4	63	104	-41	-39.4
小計	計	1658	2175	-517	-23.8	29	35	-6	-17.1	186	190	-4	-2.1	1883	2530	-647	-25.6	2069	2720	-651	-23.9
高速隊		14	17	-3	-17.6					1	4	-3	-75.0	20	27	-7	-25.9	21	31	-10	-32.3
合計	計	1672	2192	-520	-23.7	29	35	-6	-17.1	187	194	-7	-3.6	1903	2557	-654	-25.6	2090	2751	-661	-24.0

市町村別安全運転管理者選任事業所の事故発生状況

【第一当事者】

令和2年9月末

警察署	市町村	件数				死者				重傷				軽傷				傷者計			
		2年	1年	増減数	増減率	2年	1年	増減数	増減率	2年	1年	増減数	増減率	2年	1年	増減数	増減率	2年	1年	増減数	増減率
大分中央	大分市	53	61	-8	-13.1		1	-1	-100.0	6	4	2	50.0	64	64			70	68	2	2.9
大分東	大分市	14	18	-4	-22.2					1	3	-2	-66.7	15	18	-3	-16.7	16	21	-5	-23.8
大分南	大分市	27	25	2	8.0	1		1	100.0		2	-2	-100.0	30	27	3	11.1	30	29	1	3.4
	由布市	5	3	2	66.7	1		1	100.0					4	4			4	4		
	計	32	28	4	14.3	2		2	200.0		2	-2	-100.0	34	31	3	9.7	34	33	1	3.0
別府	別府市	20	25	-5	-20.0					4		4	400.0	20	30	-10	-33.3	24	30	-6	-20.0
杵築日出	日出町	8	1	7	700.0					2		2	200.0	10	1	9	900.0	12	1	11	1100.0
	杵築市		2	-2	-100.0										2	-2	-100.0		2	-2	-100.0
	計	8	3	5	166.7					2		2	200.0	10	3	7	233.3	12	3	9	300.0
国東	国東市	2	5	-3	-60.0									2	6	-4	-66.7	2	6	-4	-66.7
	姫島村																				
	計	2	5	-3	-60.0									2	6	-4	-66.7	2	6	-4	-66.7
豊後高田	豊後高田市	5	10	-5	-50.0	1		1	100.0	2		2	200.0	4	14	-10	-71.4	6	14	-8	-57.1
宇佐	宇佐市	6	9	-3	-33.3	1		1	100.0	1		1	100.0	6	10	-4	-40.0	7	10	-3	-30.0
中津	中津市	3	10	-7	-70.0									3	13	-10	-76.9	3	13	-10	-76.9
玖珠	九重町	1	1											2	1	1	100.0	2	1	1	100.0
	玖珠町	1		1	100.0									2		2	200.0	2		2	200.0
	計	2	1	1	100.0									4	1	3	300.0	4	1	3	300.0
日田	日田市	9	7	2	28.6					1	1			9	6	3	50.0	10	7	3	42.9
竹田	竹田市	2	3	-1	-33.3					1		1	100.0	1	11	-10	-90.9	2	11	-9	-81.8
豊後大野	豊後大野市	2	8	-6	-75.0									2	8	-6	-75.0	2	8	-6	-75.0
佐伯	佐伯市	5	2	3	150.0					1	1			5	1	4	400.0	6	2	4	200.0
臼杵津久見	津久見市																				
	臼杵市	9	18	-9	-50.0	1		1	100.0					9	24	-15	-62.5	9	24	-15	-62.5
	計	9	18	-9	-50.0	1		1	100.0					9	24	-15	-62.5	9	24	-15	-62.5
小計		172	208	-36	-17.3	5	1	4	400.0	19	11	8	72.7	188	240	-52	-21.7	207	251	-44	-17.5
高速隊		1	2	-1	-50.0						2	-2	-100.0	1	4	-3	-75.0	1	6	-5	-83.3
合計		173	210	-37	-17.6	5	1	4	400.0	19	13	6	46.2	189	244	-55	-22.5	208	257	-49	-19.1

路線別警察署別時間別事故発生状況

令和2年 9月 末

路線	警察署	時																				合計					
		0~1	1~2	2~3	3~4	4~5	5~6	6~7	7~8	8~9	9~10	10~11	11~12	12~13	13~14	14~15	15~16	16~17	17~18	18~19	19~20		20~21	21~22	22~23	23~24	
10号	中津									1		1	1			1	1		1								6
	宇佐								1	3	3		1	4	1	3	4	3	2	3	2	1	1		1		33
	杵築日出								3	3	3	3	1	3	2	2	1							1	1		23
	別府								3	3	6	2	3	3	6	2	1	3	2	2	2	2	1	1		1	42
	大分中央	2				2		2	4	5	1	1	4	3	6	1	2	9	8	6	4		1		1		62
	大分南						1		5	2	4	3	1	5	2	4	3	4	4	6	4	3	1	1		1	50
	豊後大野																										
	臼杵津久見											1	2			1	1										5
佐伯									2		1	1				1										5	
	小計	2				2	1	2	18	16	18	11	14	19	17	13	14	20	18	16	11	4	4	1	5		226
57号	豊後大野																	1									1
	竹田										1	2			1	1		1									6
	小計										1	2			1	1		2									7
197号	大分中央			1		1		1	4	2		4	4		3		3	6	4	1	1		2	1			38
	大分東	1						2	2	1	2	3	2	2	4	4	4	3	11	5	2	3			1		52
	小計	1		1		1		3	6	3	2	7	6	2	4	7	4	6	17	9	3	4		2	2		90
210号	大分中央		1			1					2	1	1	2	2	2	1	6	2	4	2	1		3	1		33
	大分南								2	1	3	3	2	3	2		3	3		3	3	1	1				29
	玖珠									1	1	2	1	1	1	1	2	1			1						12
	日田					1					1			2				2					1				7
	小計		1			1	1		2	4	6	6	4	8	5	3	6	12	2	7	6	3		3	1		81
211号	日田																										
212号	中津								1	3				1			1		1						1		8
	日田	1							1			2	3			2		2	2			2					15
	小計	1							2	3		2	3	1		2	1	2	3			2			1		23
213号	杵築日出							1	1				1		1			1	3	2							10
	国東								1	1	1	2	2	1		2					1						11
	豊後高田										1	2	1							3	3						10
	宇佐		1								1	1				1						1					5
	中津								2	1		1	1	5		4	2	1	3	3	2	2					27
	小計		1					1	4	2	1	5	7	7	1	7	2	2	9	9	3	2					63
217号	大分東																										
	臼杵津久見								4		2				1		1	1	2	2	1						14
	佐伯			1				1	1			2		1			2	1	4	1							14
	小計			1				1	5		2	2		1	1		3	2	6	3	1						28
326号	豊後大野							1	2	1	2	1	2	1		1	1		1	2			1				15
	佐伯																	1						1			2
	小計								1	2	1	2	1	2	1		1	1	1	2			1	1			17
386号	日田									1	1	2	1	1	1	1	1	1	3	1	1	1	2				17
387号	宇佐							2				2	1	1		1		1									8
	玖珠									1	1																2
	日田																										
	小計							2			1	1	2	1	1		1										10
388号	佐伯									1		1						1	1								4

路線別警察署別時間別事故発生状況

令和2年 9月 末

路線	警察署	時																						合計				
		0~1	1~2	2~3	3~4	4~5	5~6	6~7	7~8	8~9	9~10	10~11	11~12	12~13	13~14	14~15	15~16	16~17	17~18	18~19	19~20	20~21	21~22		22~23	23~24		
442号	大分中央										1			1		1											3	
	大分南									2	1		2	1	1		2	2	1	1		1				14		
	豊後大野																1	1		1							4	
	竹田										1						1	1		1							4	
	日田																											4
	小計									3	2		2	2	1	2	3	2	2	1		1					21	
496号	中津																											
	日田																											
	小計																											
500号	別府	1							1	2			1	4		1		2	2	1		1	1			1	18	
	杵築日出																											
	宇佐										1																1	
	中津										1			1													2	
	小計	1							1	2		2	1	5		1		2	2	1		1	1		1	1	21	
502号	臼杵津久見								1	1		1	2			1		1				1					8	
	豊後大野									1			1				1		1								5	
	竹田													1													1	
	小計								1	2		2	2		1	1	1	1	1			1				1	14	
主要地方道	大分中央								3	6	2	1			1	2	1		2	2				1	1		22	
	大分東							2	1		2	1	1	1	1	2		2	1	2			2				18	
	大分南							1	3	1							1										6	
	別府									2		1	2							1			1	1			10	
	杵築日出																											
	国東													1				1									2	
	豊後高田											1	1				1	1			1						5	
	宇佐												1	1						5				1			8	
	中津					1		1				1		1			1	1	3	1	1	1	1	1			14	
	玖珠														1		2				1						4	
	日田															1					1						2	
	竹田										1				1												2	
	豊後大野											1	1	1				1									4	
	佐伯											1		1			2	1	2					1			10	
	臼杵津久見											1						1		1	2						5	
		小計				1		1	3	7	10	8	6	7	8	3	8	7	7	15	10	2	5	3	1			112
	一般地方道	大分中央			1			2	5	4	7		4		6	2	4	9	3	9	8	3	3			2		72
大分東					1		1	3	2	3	3	2	2	1	1		2	4	4	2	2	2					33	
大分南		1							4	3	1	2	3	2	2	4	2	2	3	2	4	2					37	
別府							2		5	3	1	4			1	1	1	1	4	2	2	2	1		1		31	
杵築日出									1	1	1	2		2	1		1	1			1						11	
国東										1		1	2								1						5	
豊後高田																												
宇佐								1	2	1	1			1	1	1		2			2						13	
中津									1	2	2	1	3	2	2		3	2	2	1	1	1					23	
玖珠							1																	1			2	
日田								1					2	1	1		2				1				1	1	10	
竹田												1						1									2	
豊後大野																								2		1	3	
佐伯										1											1						2	
臼杵津久見									1					1				1						1	1	5		
	小計	1		1	1		6	10	22	20	10	20	10	16	10	12	19	16	25	18	14	10	3	4	1		249	

路線別警察署別時間別事故発生状況

令和2年 9月 末

路線	時 間 警察	令和2年 9月 末																								合計
		0~1	1~2	2~3	3~4	4~5	5~6	6~7	7~8	8~9	9~10	10~11	11~12	12~13	13~14	14~15	15~16	16~17	17~18	18~19	19~20	20~21	21~22	22~23	23~24	
市 町 村 道 ・ 広 場 等	大分中央	1	1			1	2	2	23	20	16	16	12	14	12	12	15	15	15	22	10	4	6	3	5	227
	大分東							2	12	10	6	6	8	5	7	4	7	10	14	9	6	1	3	1		111
	大分南							1	4	5	4	5	5	6	4	4	8	4	7	9	4	1		1	1	73
	別府		1	1				2	6	6	6	6	12	7	4	4	6	9	12	5	3	2	3	3		98
	杵築日出							2	2	2	3	1	2	3	3	1				1	1				1	20
	国東								2	1				1												4
	豊後高田										1				1			1	1							4
	宇佐								1	5	1	1	1	1	3	2	2		4	3	3			1		27
	中津								4	1	2	2	2	2	3	2	3	4	3			3		1		32
	玖珠								1	1	1		2							1		2				8
	日田	1							1		1	1	2	3	2		1	2	2	4	3		1	1		25
	竹田			1								1	1	1	1	2										6
	豊後大野								1								1				1				1	4
	佐伯								2		3	1	3	2		3	1	2	4		2					23
臼杵津久見								1	1	1	1	2	2	2	1	1			2						12	
小計	2	2	2		1	2	8	59	53	45	42	54	48	36	36	44	51	65	54	25	14	14	9	8	674	
高速道路								1			2	1			1	1		1	4			1			12	
自専道										1					1											2
空港道路								1																	1	
合計	8	4	5	3	5	10	30	130	119	100	117	113	123	82	96	106	130	171	136	69	46	30	21	18	1672	
前年件数	14	7	10	9	6	15	50	178	169	112	117	130	112	116	150	151	165	225	165	118	73	49	25	26	2192	

警察署別 追 突 事故発生状況

令和2年9月末

警察署別	件 数				死 者				重 傷				軽 傷				傷 者 計			
	2年	1年	増減数	増減率	2年	1年	増減数	増減率	2年	1年	増減数	増減率	2年	1年	増減数	増減率	2年	1年	増減数	増減率
大分中央	179	277	-98	-35.4		1	-1	-100.0		3	-3	-100.0	238	371	-133	-35.8	238	374	-136	-36.4
大分東	95	142	-47	-33.1					1	1			135	178	-43	-24.2	136	179	-43	-24.0
大分南	76	127	-51	-40.2					2	3	-1	-33.3	101	170	-69	-40.6	103	173	-70	-40.5
別府	71	108	-37	-34.3					2	1	1	100.0	93	151	-58	-38.4	95	152	-57	-37.5
杵築日出	32	35	-3	-8.6									51	49	2	4.1	51	49	2	4.1
国東	7	15	-8	-53.3									8	20	-12	-60.0	8	20	-12	-60.0
豊後高田	7	8	-1	-12.5									8	12	-4	-33.3	8	12	-4	-33.3
宇佐	41	53	-12	-22.6					2		2	200.0	64	71	-7	-9.9	66	71	-5	-7.0
中津	62	67	-5	-7.5									85	85			85	85		
玖珠	9	11	-2	-18.2									14	19	-5	-26.3	14	19	-5	-26.3
日田	23	26	-3	-11.5									35	35			35	35		
竹田	8	10	-2	-20.0									11	20	-9	-45.0	11	20	-9	-45.0
豊後大野	10	12	-2	-16.7					1		1	100.0	12	14	-2	-14.3	13	14	-1	-7.1
佐伯	25	30	-5	-16.7					2		2	200.0	30	47	-17	-36.2	32	47	-15	-31.9
臼杵津久見	22	33	-11	-33.3	1		1	100.0					29	45	-16	-35.6	29	45	-16	-35.6
高速隊	10	14	-4	-28.6						2	-2	-100.0	13	23	-10	-43.5	13	25	-12	-48.0
合計	677	968	-291	-30.1	1	1			10	10			927	1310	-383	-29.2	937	1320	-383	-29.0

警察署別 自 転 車 事故発生状況

令和 2年 9月 末

警察署別 区分	件 数				死 者				重 傷				軽 傷				傷 者 計			
	2年	1年	増減数	増減率	2年	1年	増減数	増減率	2年	1年	増減数	増減率	2年	1年	増減数	増減率	2年	1年	増減数	増減率
大分中央	79	91	-12	-13.2					8	11	-3	-27.3	69	78	-9	-11.5	77	89	-12	-13.5
大分東	30	41	-11	-26.8		1	-1	-100.0	3	3			25	36	-11	-30.6	28	39	-11	-28.2
大分南	35	21	14	66.7					6	4	2	50.0	28	17	11	64.7	34	21	13	61.9
別府	13	31	-18	-58.1					3	6	-3	-50.0	10	23	-13	-56.5	13	29	-16	-55.2
杵築日出	3	2	1	50.0									3	2	1	50.0	3	2	1	50.0
国東	1		1	100.0									1		1	100.0	1		1	100.0
豊後高田	2	2											2	2			2	2		
宇佐	8	11	-3	-27.3	1		1	100.0	1		1	100.0	6	11	-5	-45.5	7	11	-4	-36.4
中津	13	34	-21	-61.8	1	2	-1	-50.0	1	2	-1	-50.0	11	30	-19	-63.3	12	32	-20	-62.5
玖珠	1		1	100.0									1		1	100.0	1		1	100.0
日田	15	9	6	66.7	1		1	100.0	2	1	1	100.0	12	8	4	50.0	14	9	5	55.6
竹田	1		1	100.0									1		1	100.0	1		1	100.0
豊後大野	2	2								2	-2	-100.0	2		2	200.0	2	2		
佐伯	8	9	-1	-11.1	1		1	100.0	3	1	2	200.0	4	8	-4	-50.0	7	9	-2	-22.2
臼杵津久見	4	11	-7	-63.6	1		1	100.0	1	4	-3	-75.0	2	7	-5	-71.4	3	11	-8	-72.7
高速隊																				
合計	215	264	-49	-18.6	5	3	2	66.7	28	34	-6	-17.6	177	222	-45	-20.3	205	256	-51	-19.9

警察署別 高 齢 者 事 故 発 生 状 況

高齢者は65才以上

令和2年9月 末

警察署別 区分	件 数				死 者				重 傷				軽 傷				傷 者 計			
	2年	1年	増減数	増減率	2年	1年	増減数	増減率	2年	1年	増減数	増減率	2年	1年	増減数	増減率	2年	1年	増減数	増減率
大分中央	155	196	-41	-20.9	2	4	-2	-50.0	13	19	-6	-31.6	68	82	-14	-17.1	81	101	-20	-19.8
大分東	63	93	-30	-32.3		2	-2	-100.0	6	8	-2	-25.0	27	41	-14	-34.1	33	49	-16	-32.7
大分南	84	91	-7	-7.7	1	3	-2	-66.7	7	10	-3	-30.0	41	43	-2	-4.7	48	53	-5	-9.4
別府	87	118	-31	-26.3	2	1	1	100.0	9	14	-5	-35.7	37	55	-18	-32.7	46	69	-23	-33.3
杵築日出	28	24	4	16.7	1		1	100.0	7		7	700.0	9	11	-2	-18.2	16	11	5	45.5
国東	14	16	-2	-12.5	1	1			2	3	-1	-33.3	10	6	4	66.7	12	9	3	33.3
豊後高田	9	14	-5	-35.7	1		1	100.0	2	2			2	7	-5	-71.4	4	9	-5	-55.6
宇佐	39	35	4	11.4	1	2	-1	-50.0	7	2	5	250.0	16	18	-2	-11.1	23	20	3	15.0
中津	47	70	-23	-32.9		2	-2	-100.0	1	4	-3	-75.0	28	36	-8	-22.2	29	40	-11	-27.5
玖珠	13	17	-4	-23.5	1	1			1	1			7	16	-9	-56.3	8	17	-9	-52.9
日田	42	42			3	3			8	6	2	33.3	19	28	-9	-32.1	27	34	-7	-20.6
竹田	16	9	7	77.8	2		2	200.0	2	1	1	100.0	7	6	1	16.7	9	7	2	28.6
豊後大野	22	25	-3	-12.0					6	7	-1	-14.3	2	10	-8	-80.0	8	17	-9	-52.9
佐伯	31	36	-5	-13.9	2	2			7	3	4	133.3	15	22	-7	-31.8	22	25	-3	-12.0
臼杵津久見	23	43	-20	-46.5	1	2	-1	-50.0	7	5	2	40.0	11	21	-10	-47.6	18	26	-8	-30.8
高速隊	1	3	-2	-66.7									2	2			2	2		
合計	674	832	-158	-19.0	18	23	-5	-21.7	85	85			301	404	-103	-25.5	386	489	-103	-21.1

警察署別 高齢者(第1当) 事故発生状況

高齢者は65才以上

【高齢者第1当自身の死傷程度】

令和2年 9月 末

警察署別	件 数				死 者				重 傷				軽 傷				傷 者 計			
	2年	1年	増減数	増減率	2年	1年	増減数	増減率	2年	1年	増減数	増減率	2年	1年	増減数	増減率	2年	1年	増減数	増減率
大分中央	92	118	-26	-22.0	1	1			3	2	1	50.0					3	2	1	50.0
大分東	39	67	-28	-41.8		1	-1	-100.0	1		1	100.0		2	-2	-100.0	1	2	-1	-50.0
大分南	58	61	-3	-4.9					1		1	100.0	1	2	-1	-50.0	2	2		
別府	54	76	-22	-28.9	1	1			1	2	-1	-50.0		1	-1	-100.0	1	3	-2	-66.7
杵築日出	16	18	-2	-11.1																
国東	11	13	-2	-15.4	1	1			1	1				1	-1	-100.0	1	2	-1	-50.0
豊後高田	5	10	-5	-50.0										1	-1	-100.0		1	-1	-100.0
宇佐	25	24	1	4.2		1	-1	-100.0		1	-1	-100.0						1	-1	-100.0
中津	31	47	-16	-34.0		2	-2	-100.0					1	4	-3	-75.0	1	4	-3	-75.0
玖珠	10	10			1	1			1		1	100.0		2	-2	-100.0	1	2	-1	-50.0
日田	25	26	-1	-3.8	1	3	-2	-66.7	2	4	-2	-50.0	2	3	-1	-33.3	4	7	-3	-42.9
竹田	10	4	6	150.0					1		1	100.0					1		1	100.0
豊後大野	18	20	-2	-10.0						4	-4	-100.0		2	-2	-100.0		6	-6	-100.0
佐伯	20	22	-2	-9.1	1		1	100.0		1	-1	-100.0	1		1	100.0	1	1		
臼杵津久見	14	31	-17	-54.8		1	-1	-100.0	2	2							2	2		
高速隊		1	-1	-100.0																
合計	428	548	-120	-21.9	6	12	-6	-50.0	13	17	-4	-23.5	5	18	-13	-72.2	18	35	-17	-48.6

警察署別 飲酒運転 事故発生状況

【1当・2当飲酒あり】

令和2年9月末

警察署別 区分	件 数				死 者				重 傷				軽 傷				傷 者 計			
	2年	1年	増減数	増減率	2年	1年	増減数	増減率	2年	1年	増減数	増減率	2年	1年	増減数	増減率	2年	1年	増減数	増減率
大分中央	2	7	-5	-71.4						1	-1	-100.0	2	6	-4	-66.7	2	7	-5	-71.4
大分東	3	2	1	50.0					1		1	100.0	3	2	1	50.0	4	2	2	100.0
大分南	2	2							1		1	100.0	1	3	-2	-66.7	2	3	-1	-33.3
別府	1	3	-2	-66.7									1	4	-3	-75.0	1	4	-3	-75.0
杵築日出	1		1	100.0	1		1	100.0												
国東	1	1											2	1	1	100.0	2	1	1	100.0
豊後高田	2		2	200.0									3		3	300.0	3		3	300.0
宇佐		1	-1	-100.0										1	-1	-100.0		1	-1	-100.0
中津	1		1	100.0	1		1	100.0												
玖珠																				
日田	2		2	200.0					1		1	100.0	1		1	100.0	2		2	200.0
竹田		1	-1	-100.0		1	-1	-100.0						2	-2	-100.0		2	-2	-100.0
豊後大野																				
佐伯	3	3			1		1	100.0	1		1	100.0	1	3	-2	-66.7	2	3	-1	-33.3
臼杵津久見	3	2	1	50.0		1	-1	-100.0					3	1	2	200.0	3	1	2	200.0
高速隊																				
合計	21	22	-1	-4.5	3	2	1	50.0	4	1	3	300.0	17	23	-6	-26.1	21	24	-3	-12.5

警察署別安全運転管理者選任事業所の事故発生状況

【第一当事者】

令和2年9月末

区分 警察署別	件 数				死 者				重 傷				軽 傷				傷 者 計			
	2年	1年	増減数	増減率	2年	1年	増減数	増減率	2年	1年	増減数	増減率	2年	1年	増減数	増減率	2年	1年	増減数	増減率
大分中央	53	61	-8	-13.1		1	-1	-100.0	6	4	2	50.0	64	64			70	68	2	2.9
大分東	14	18	-4	-22.2					1	3	-2	-66.7	15	18	-3	-16.7	16	21	-5	-23.8
大分南	32	28	4	14.3	2		2	200.0		2	-2	-100.0	34	31	3	9.7	34	33	1	3.0
別府	20	25	-5	-20.0					4		4	400.0	20	30	-10	-33.3	24	30	-6	-20.0
杵築日出	8	3	5	166.7					2		2	200.0	10	3	7	233.3	12	3	9	300.0
国東	2	5	-3	-60.0									2	6	-4	-66.7	2	6	-4	-66.7
豊後高田	5	10	-5	-50.0	1		1	100.0	2		2	200.0	4	14	-10	-71.4	6	14	-8	-57.1
宇佐	6	9	-3	-33.3	1		1	100.0	1		1	100.0	6	10	-4	-40.0	7	10	-3	-30.0
中津	3	10	-7	-70.0									3	13	-10	-76.9	3	13	-10	-76.9
玖珠	2	1	1	100.0									4	1	3	300.0	4	1	3	300.0
日田	9	7	2	28.6					1	1			9	6	3	50.0	10	7	3	42.9
竹田	2	3	-1	-33.3					1		1	100.0	1	11	-10	-90.9	2	11	-9	-81.8
豊後大野	2	8	-6	-75.0									2	8	-6	-75.0	2	8	-6	-75.0
佐伯	5	2	3	150.0					1	1			5	1	4	400.0	6	2	4	200.0
臼杵津久見	9	18	-9	-50.0	1		1	100.0					9	24	-15	-62.5	9	24	-15	-62.5
高速隊	1	2	-1	-50.0						2	-2	-100.0	1	4	-3	-75.0	1	6	-5	-83.3
合計	173	210	-37	-17.6	5	1	4	400.0	19	13	6	46.2	189	244	-55	-22.5	208	257	-49	-19.1