

令和2年6月

交通事故情報

大分県警察本部

も く じ

交通事故発生概況	1
各警察署別交通事故発生状況	4
警察署別事故発生状況	5
警察署別・主要事故の構成比	7
警察署・道路形状・事故類型・時間別事故発生状況	8
市町村別事故発生状況（全体）	9
市町村別事故発生状況（安管）	10
路線別警察署別時間別事故発生状況	11
警察署別追突事故発生状況	14
警察署自転車事故発生状況	15
警察署別高齢者事故発生状況	16
警察署別高齢者事故発生状況（1当）	17
警察署別飲酒運転事故発生状況（1、2当）	18
警察署別安管事業所発生状況（1当）	19

凡 例

二輪車事故	原付・自動二輪車の事故
	原付第一種 50CC未満
	原付第二種 50～125CC未満
	軽二輪 125～250CC未満
	小型二輪 250CC以上
原付の事故	原付の事故
こどもの事故	中学生以下の者が関与した事故
若年者事故	16歳～24歳の者が関与した事故
高齢者事故	年齢65歳以上の者が関与した事故
交通弱者	歩行者・自転車乗車の者
第一当事者	過失の大きい方が第一当事者、過失が同程度の場合は被害の軽い方

交通事故発生概況

1 発生状況 (令和2年6月末)

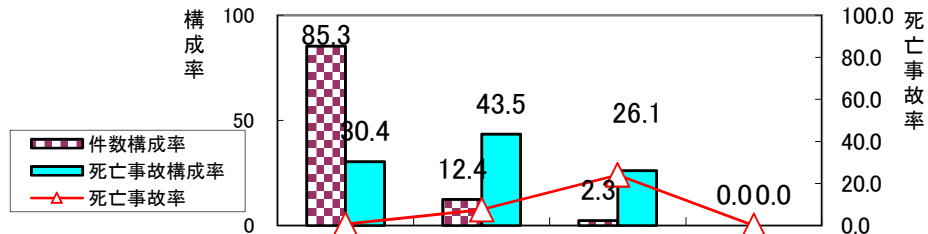
	件数	死者数	負傷者数		
			重傷	軽傷	計
R2	1,065	24	135	1,193	1,328
R1	1,455	23	133	1,696	1,829
増減数	-390	1	2	-503	-501
増減率	-26.8	4.3	1.5	-29.7	-27.4

2 違反別

	件数		R2	R1
	R2	R1		
安全運転義務	783	1,187	783	
ハンドル操作	10	26	10	
ブレーキ操作	69	101	69	
前方不注意	349	499	349	
動静不注意	90	162	90	
安全不確認	251	368	251	
安全速度	4	20	4	
安全運転その他	10	11	10	
徐行・一時不停止	21	34	21	
交差点安全進行	83	81	83	
信号無視	34	31	34	
優先通行妨害	11	8	11	
歩行者等妨害	83	74	83	
その他	50	40	50	

※ 歩行者妨害等は横断歩行者・歩行者通行・横断自転車を含む

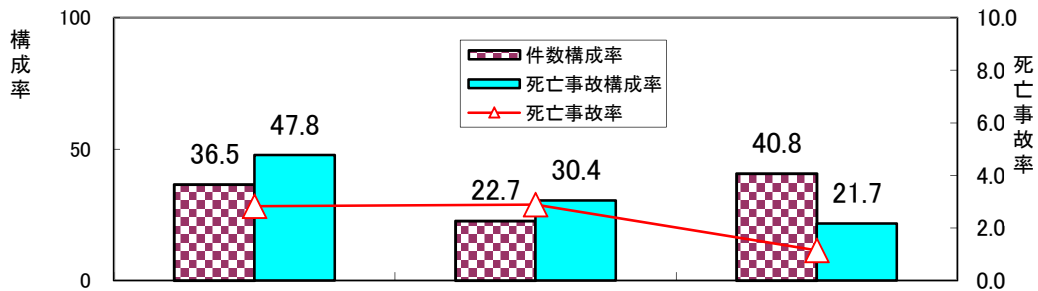
3 類型別



	車両相互	人対車	車両単独	踏切
件数	908	132	25	0
死亡事故	7	10	6	0
死亡事故率	0.8	7.6	24.0	—

※ 死亡事故率 = 死亡事故件数 ÷ 交通事故件数 × 100

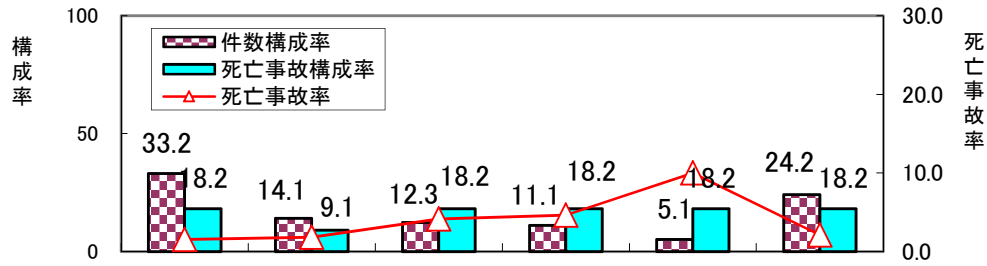
4 路線別



	国道	県道	市町村道その他
件数	389	242	434
死亡事故	11	7	5
死亡事故率	2.8	2.9	1.2

※ 高速・自専道・空港道路は国道に含む

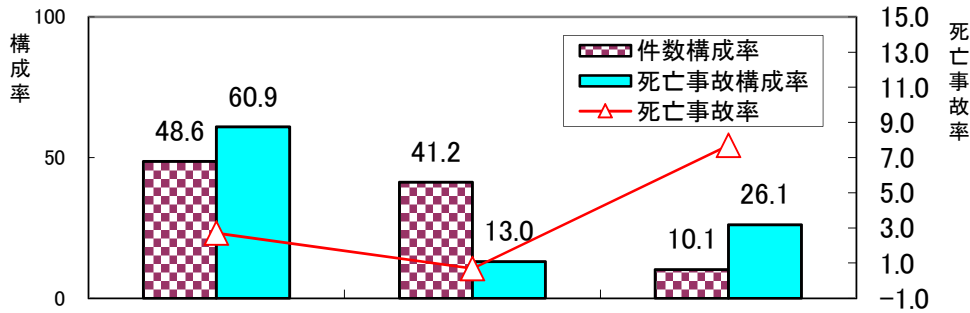
◎ 国道別



	10号	197号	210号	213号	217号	その他	合計
件数	129	55	48	43	20	94	389
死亡事故	2	1	2	2	2	2	11
死亡事故率	1.6	1.8	4.2	4.7	10.0	2.1	2.8

※ 高速・自専道・空港道路は国道に含む

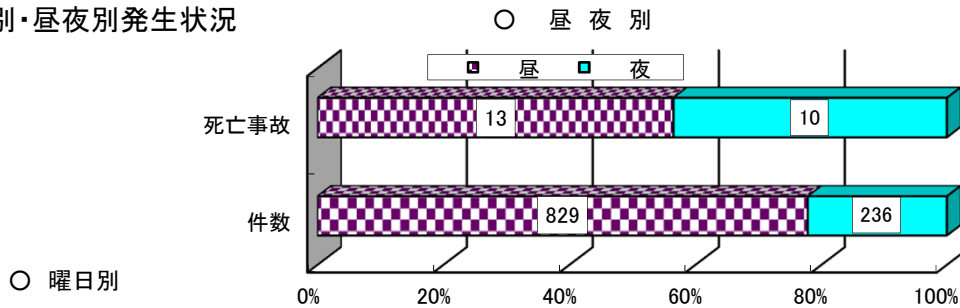
5 道路形状別発生状況



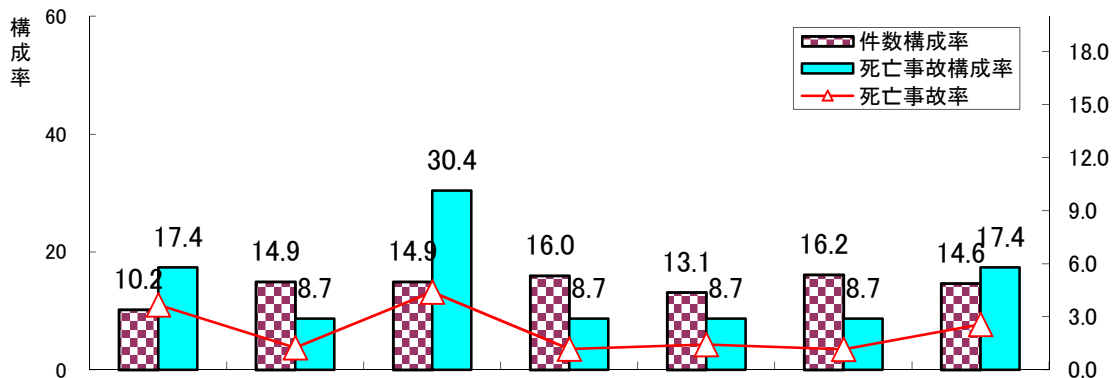
	交差点・交差点付近	直線	カーブ・その他
件数	518	439	108
死亡事故	14	3	6
死亡事故率	2.7	0.7	7.7

※ トンネル・橋は直線に含む

6 曜日別・昼夜別発生状況



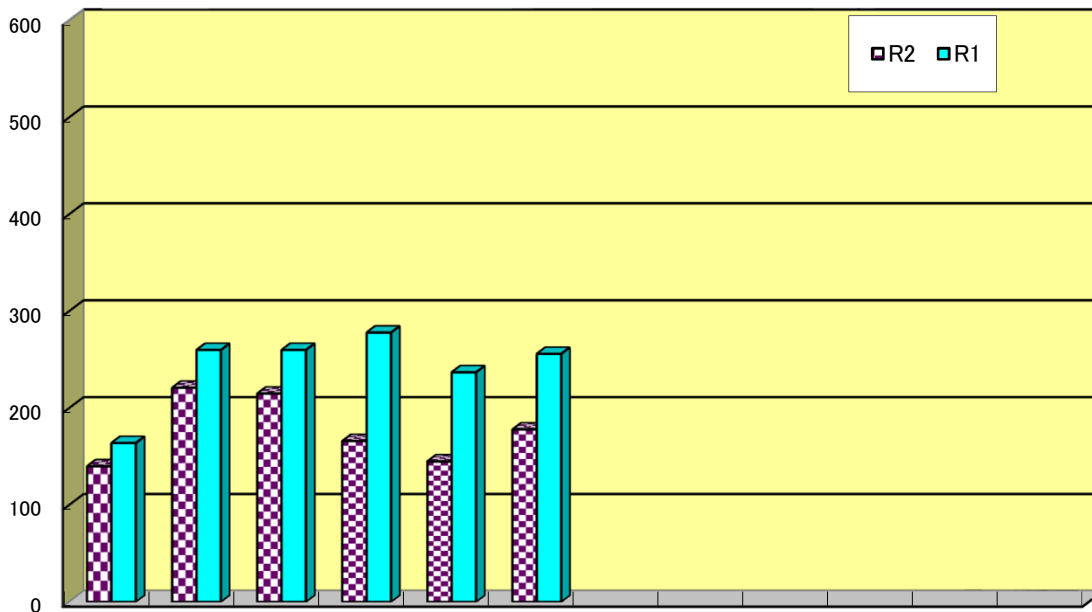
○ 曜日別



		日	月	火	水	木	金	土	合計
件数	昼	79	126	128	135	111	128	122	829
	夜	30	33	31	35	29	44	34	236
死亡事故	昼	4	2	3	2	1	0	1	13
	夜	0	0	4	0	1	2	3	10
死亡事故率	昼	5.1	1.6	2.3	1.5	0.9	0.0	0.8	1.6
	夜	0.0	0.0	12.9	0.0	3.4	4.5	8.8	4.2

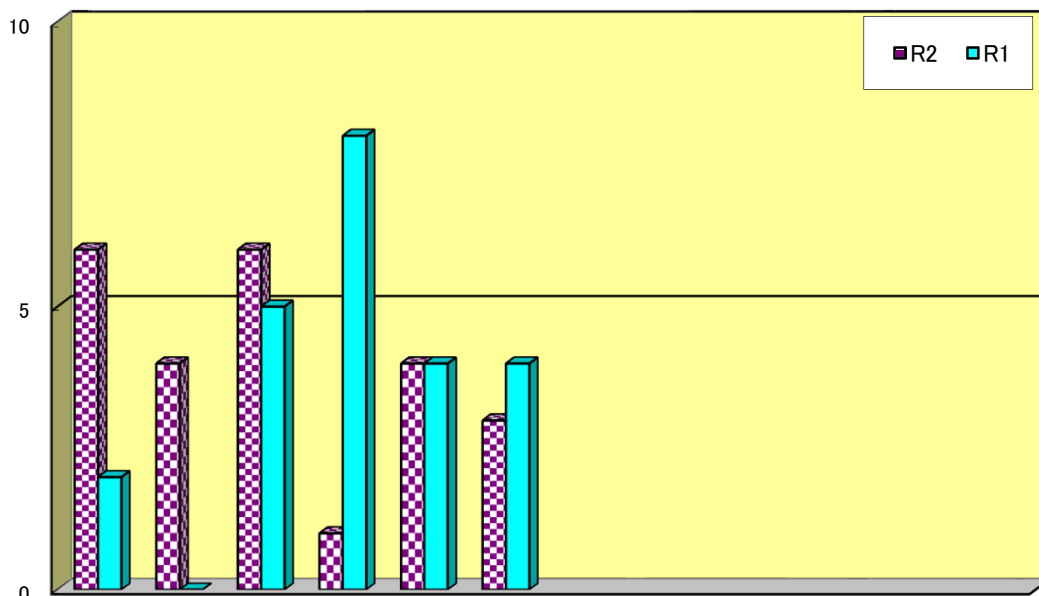
7 月別発生状況

○ 発生件数



	1月	2月	3月	4月	5月	6月	7月	8月	9月	10月	11月	12月	合計
R2	140	221	215	166	145	178							1,065
R1	164	260	260	278	237	256							1,455
増減数	-24	-39	-45	-112	-92	-78							-390
増減率	-14.6	-15.0	-17.3	-40.3	-38.8	-30.5							-26.8

○ 死者数



	1月	2月	3月	4月	5月	6月	7月	8月	9月	10月	11月	12月	合計
R2	6	4	6	1	4	3							24
R1	2	0	5	8	4	4							23
増減数	4	4	1	-7	0	-1							1
増減率	200.0	#DIV/0!	20.0	-87.5	0.0	-25.0							4.3

○令和2年6月末の各警察署別交通事故発生状況

(単位:負傷者数) 赤色は前年比プラス項目

Table with columns for Police Station (e.g., 大分中央, 大分東), Month (1-6), Time Period (0-2時, etc.), Day of Week (日, 月, etc.), Road Type (国道等, etc.), Age Group (小学生, etc.), Person (小中学生, etc.), Vehicle Type (四輪車, etc.), and Reason (正面衝突, etc.).

警察署別事故発生状況

令和2年6月末

区分 警察署別	件数				死者				重傷				軽傷				傷者計			
	2年	1年	増減数	増減率	2年	1年	増減数	増減率	2年	1年	増減数	増減率	2年	1年	増減数	増減率	2年	1年	増減数	増減率
大分中央	288	378	-90	-23.8	2	6	-4	-66.7	29	24	5	20.8	310	425	-115	-27.1	339	449	-110	-24.5
大分東	134	222	-88	-39.6		2	-2	-100.0	12	20	-8	-40.0	160	254	-94	-37.0	172	274	-102	-37.2
大分南	133	167	-34	-20.4	2	2			13	18	-5	-27.8	148	203	-55	-27.1	161	221	-60	-27.1
別府	118	204	-86	-42.2	4	1	3	300.0	17	23	-6	-26.1	127	236	-109	-46.2	144	259	-115	-44.4
杵築日出	41	40	1	2.5	1		1	100.0	8	1	7	700.0	51	53	-2	-3.8	59	54	5	9.3
国東	12	20	-8	-40.0	1	1			3	3			16	23	-7	-30.4	19	26	-7	-26.9
豊後高田	15	19	-4	-21.1	1		1	100.0	3	1	2	200.0	16	25	-9	-36.0	19	26	-7	-26.9
宇佐	60	64	-4	-6.3	3	2	1	50.0	8	2	6	300.0	69	78	-9	-11.5	77	80	-3	-3.8
中津	81	97	-16	-16.5	2	1	1	100.0	4	6	-2	-33.3	100	113	-13	-11.5	104	119	-15	-12.6
玖珠	18	25	-7	-28.0	1		1	100.0	1	2	-1	-50.0	25	39	-14	-35.9	26	41	-15	-36.6
日田	54	56	-2	-3.6	2	2			10	5	5	100.0	60	59	1	1.7	70	64	6	9.4
竹田	12	15	-3	-20.0	1	2	-1	-50.0	3	1	2	200.0	11	22	-11	-50.0	14	23	-9	-39.1
豊後大野	23	32	-9	-28.1					7	9	-2	-22.2	26	34	-8	-23.5	33	43	-10	-23.3
佐伯	39	49	-10	-20.4	2	3	-1	-33.3	10	6	4	66.7	31	56	-25	-44.6	41	62	-21	-33.9
臼杵津久見	32	55	-23	-41.8	2	1	1	100.0	7	9	-2	-22.2	37	55	-18	-32.7	44	64	-20	-31.3
高速隊	5	12	-7	-58.3						3	-3	-100.0	6	21	-15	-71.4	6	24	-18	-75.0
合計	1065	1455	-390	-26.8	24	23	1	4.3	135	133	2	1.5	1193	1696	-503	-29.7	1328	1829	-501	-27.4

警察署別事故発生状況

令和2年6月中

警察署別 区分	件 数				死 者				重 傷				軽 傷				傷 者 計			
	2年	1年	増減数	増減率	2年	1年	増減数	増減率	2年	1年	増減数	増減率	2年	1年	増減数	増減率	2年	1年	増減数	増減率
大分中央	54	63	-9	-14.3	1		1	100.0	9	6	3	50.0	49	74	-25	-33.8	58	80	-22	-27.5
大分東	25	46	-21	-45.7		1	-1	-100.0	1	6	-5	-83.3	26	51	-25	-49.0	27	57	-30	-52.6
大分南	27	24	3	12.5					2	3	-1	-33.3	31	39	-8	-20.5	33	42	-9	-21.4
別府	9	34	-25	-73.5	1	1				6	-6	-100.0	8	42	-34	-81.0	8	48	-40	-83.3
杵築日出	9	7	2	28.6					2		2	200.0	12	9	3	33.3	14	9	5	55.6
国東	3	4	-1	-25.0	1		1	100.0	2	2			4	3	1	33.3	6	5	1	20.0
豊後高田	2	5	-3	-60.0						1	-1	-100.0	2	6	-4	-66.7	2	7	-5	-71.4
宇佐	11	16	-5	-31.3		2	-2	-100.0					14	19	-5	-26.3	14	19	-5	-26.3
中津	10	15	-5	-33.3									12	15	-3	-20.0	12	15	-3	-20.0
玖珠	2	4	-2	-50.0									3	5	-2	-40.0	3	5	-2	-40.0
日田	7	10	-3	-30.0					3	1	2	200.0	8	13	-5	-38.5	11	14	-3	-21.4
竹田		2	-2	-100.0										3	-3	-100.0		3	-3	-100.0
豊後大野	4	6	-2	-33.3					1		1	100.0	5	7	-2	-28.6	6	7	-1	-14.3
佐伯	8	8							1	2	-1	-50.0	7	10	-3	-30.0	8	12	-4	-33.3
臼杵津久見	7	8	-1	-12.5					1	1			9	9			10	10		
高速隊		4	-4	-100.0						3	-3	-100.0		6	-6	-100.0		9	-9	-100.0
合計	178	256	-78	-30.5	3	4	-1	-25.0	22	31	-9	-29.0	190	311	-121	-38.9	212	342	-130	-38.0

警察署別・主要事故の構成比表

令和2年6月末

署別	区分 年別	全事故 件数	高齢者事故		若年者事故		2輪車事故		(内)原付事故		女性ドライバー		安管事業所事故		歩行者事故		自転車事故		こどもの事故		高校生事故		飲酒事故	
			件数	構成比	件数	構成比	件数	構成比	件数	構成比	件数	構成比	件数	構成比	件数	構成比	件数	構成比	件数	構成比	件数	構成比	件数	構成比
大分中央	2	288	105	36.5	75	26.0	35	12.2	18	6.3	95	33.0	40	13.9	37	12.8	53	18.4	11	3.8	12	4.2	1	0.3
	1	378	127	33.6	109	28.8	33	8.7	14	3.7	131	34.7	45	11.9	38	10.1	62	16.4	18	4.8	25	6.6	4	1.1
大分東	2	134	40	29.9	41	30.6	14	10.4	8	6.0	58	43.3	7	5.2	10	7.5	16	11.9	10	7.5	6	4.5	1	0.7
	1	222	59	26.6	69	31.1	26	11.7	17	7.7	78	35.1	12	5.4	21	9.5	27	12.2	20	9.0	8	3.6	1	0.5
大分南	2	133	49	36.8	32	24.1	16	12.0	9	6.8	52	39.1	21	15.8	21	15.8	24	18.0	14	10.5	8	6.0	1	0.8
	1	167	63	37.7	41	24.6	16	9.6	6	3.6	52	31.1	17	10.2	26	15.6	12	7.2	10	6.0	5	3.0	2	1.2
別府	2	118	52	44.1	27	22.9	16	13.6	10	8.5	33	28.0	14	11.9	19	16.1	8	6.8	4	3.4	3	2.5	1	0.8
	1	204	86	42.2	57	27.9	33	16.2	21	10.3	84	41.2	15	7.4	46	22.5	21	10.3	13	6.4	4	2.0	1	0.5
杵築日出	2	41	18	43.9	6	14.6	4	9.8	1	2.4	14	34.1	2	4.9	3	7.3	1	2.4	5	12.2	1	2.4	1	2.4
	1	40	17	42.5	10	25.0	3	7.5	1	2.5	19	47.5	3	7.5	2	5.0	2	5.0	4	10.0		0.0		0.0
国東	2	12	9	75.0	2	16.7		0.0		0.0	4	33.3	2	16.7	1	8.3	1	8.3		0.0		0.0		0.0
	1	20	10	50.0	5	25.0		0.0		0.0	11	55.0	4	20.0	3	15.0		0.0	1	5.0		0.0		0.0
豊後高田	2	15	7	46.7	2	13.3	1	6.7		0.0	5	33.3	5	33.3	3	20.0	1	6.7	3	20.0		0.0	1	6.7
	1	19	10	52.6	2	10.5	2	10.5	2	10.5	10	52.6	7	36.8	3	15.8	2	10.5	6	31.6		0.0		0.0
宇佐	2	60	23	38.3	19	31.7	3	5.0	1	1.7	15	25.0	4	6.7	7	11.7	7	11.7	6	10.0	2	3.3		0.0
	1	64	27	42.2	15	23.4	1	1.6	1	1.6	24	37.5	5	7.8	7	10.9	6	9.4	6	9.4	1	1.6		0.0
中津	2	81	38	46.9	18	22.2	11	13.6	5	6.2	21	25.9	2	2.5	7	8.6	9	11.1	7	8.6	3	3.7	1	1.2
	1	97	43	44.3	22	22.7	9	9.3	6	6.2	39	40.2	6	6.2	5	5.2	21	21.6	8	8.2	5	5.2		0.0
玖珠	2	18	8	44.4	3	16.7	1	5.6	1	5.6	5	27.8	1	5.6	2	11.1		0.0	1	5.6	1	5.6		0.0
	1	25	12	48.0	6	24.0	1	4.0		0.0	9	36.0	1	4.0	3	12.0		0.0		0.0		0.0		0.0
日田	2	54	28	51.9	7	13.0	3	5.6	2	3.7	20	37.0	7	13.0	11	20.4	9	16.7	4	7.4	2	3.7	1	1.9
	1	56	26	46.4	5	8.9	7	12.5	3	5.4	20	35.7	4	7.1	9	16.1	6	10.7	6	10.7		0.0		0.0
竹田	2	12	8	66.7		0.0	1	8.3	1	8.3	5	41.7	1	8.3	2	16.7	1	8.3	2	16.7		0.0		0.0
	1	15	6	40.0	5	33.3	4	26.7	1	6.7	3	20.0	1	6.7		0.0		0.0		0.0	1	6.7	1	6.7
豊後大野	2	23	16	69.6	4	17.4	4	17.4	1	4.3	9	39.1	1	4.3	3	13.0	2	8.7	2	8.7		0.0		0.0
	1	32	20	62.5	1	3.1	3	9.4	1	3.1	11	34.4	7	21.9	7	21.9	2	6.3	4	12.5	1	3.1		0.0
佐伯	2	39	22	56.4	6	15.4	4	10.3	2	5.1	12	30.8	4	10.3	4	10.3	6	15.4	2	5.1		0.0	2	5.1
	1	49	25	51.0	7	14.3	3	6.1	1	2.0	22	44.9	1	2.0	6	12.2	6	12.2	5	10.2	4	8.2	1	2.0
臼杵津久見	2	32	13	40.6	8	25.0	4	12.5	1	3.1	11	34.4	8	25.0	3	9.4	2	6.3	2	6.3		0.0	2	6.3
	1	55	29	52.7	11	20.0	2	3.6	2	3.6	16	29.1	11	20.0	7	12.7	7	12.7	3	5.5	1	1.8	1	1.8
高速隊	2	5		0.0	2	40.0		0.0		0.0		0.0	1	20.0		0.0		0.0	1	20.0		0.0		0.0
	1	12	3	25.0	3	25.0		0.0		0.0	1	8.3	1	8.3	1	8.3		0.0	1	8.3	1	8.3		0.0
合計	2	1065	436	40.9	252	23.7	117	11.0	60	5.6	359	33.7	120	11.3	133	12.5	140	13.1	74	6.9	38	3.6	12	1.1
	1	1455	563	38.7	368	25.3	143	9.8	76	5.2	530	36.4	140	9.6	184	12.6	174	12.0	105	7.2	56	3.8	11	0.8

注)女性ドライバー、安管事業所は第1当。その他は関連件数。

警察署・道路形状・事故類型・時間別事故発生状況

令和2年 6月 末

警察署	件数	死者	傷者	道路形状					事故類型														時間									
				内重傷	交差点内	交差点付近	直線	カーブその他	対車			対車					車単独						列車	7 ~ 10	10 ~ 13	13 ~ 16	16 ~ 19	19 ~ 22	22 ~ 1	1 ~ 7		
									人横断中	その他	小計	正面衝突	追突	出会頭	追越等	左折時	右折時	その他	小計	追突等	駐車	転落									転倒	その他
大分中央	288	2	339	29	120	50	109	9	30	7	37	3	106	77	4	15	21	21	247	3		1		4		65	47	48	70	25	15	18
大分東	134		172	12	42	17	66	9	6	4	10		60	32		5	9	17	123	1				1		24	19	25	43	14	2	7
大分南	133	2	161	13	44	11	57	21	15	6	21	8	46	24	1	6	10	16	111	1				1		28	22	28	34	17	3	1
別府	118	4	144	17	42	22	41	13	13	5	18	5	42	23	1	3	13	10	97	1	1	1		3		24	24	19	30	12	3	6
杵築日出	41	1	59	8	11	6	21	3	1	2	3		21	10	2		1	3	37	1				1		15	11	9	3		3	
国東	12	1	19	3	3	2	5	2	1		1	2	4	2		1	2		11						3	7	1	1				
豊後高田	15	1	19	3	5	1	5	4	2	1	3		6	2			3	1	12						1	5	2	7				
宇佐	60	3	77	8	18	6	30	6	2	5	7	2	26	13		2	5	5	53						12	12	9	18	5		4	
中津	81	2	104	4	30	11	32	8	4	3	7		41	16		3	8	2	70	3		1		4		15	20	18	15	9	2	2
玖珠	18	1	26	1	5	1	8	4	1	1	2	2	4	4				4	14	1	1			2		3	5	5	3	2		
日田	54	2	70	10	16	14	17	7	8	3	11	2	18	11		1	5	5	42	1				1		3	15	9	14	9	2	2
竹田	12	1	14	3	1	5	4	2	1	1	2		5	2			1	1	9					1	1	2	3	5	2			
豊後大野	23		33	7	10		7	6	3		3	3	5	5	1	2	2	1	19	1				1		6	5	5	4	2	1	
佐伯	39	2	41	10	8	5	18	8	4		4	6	14	6	1	1	2	2	32	1		1	1	3		6	9	8	12	2		2
臼杵津久見	32	2	44	7	10	2	15	5	1	2	3	1	16	3		1	4	1	26	1		2		3		12	7	3	8	1	1	
高速隊	5		6				4	1					5						5									1	4			
県計	1065	24	1328	135	365	153	439	108	92	40	132	34	419	230	10	40	86	89	908	15	2	6	2	25	0	219	211	195	268	98	32	42

市町村別事故発生状況

令和2年6月末

警察署	市町村	件数				死者				重傷				軽傷				傷者計			
		2年	1年	増減数	増減率	2年	1年	増減数	増減率	2年	1年	増減数	増減率	2年	1年	増減数	増減率	2年	1年	増減数	増減率
大分中央	大分市	288	378	-90	-23.8	2	6	-4	-66.7	29	24	5	20.8	310	425	-115	-27.1	339	449	-110	-24.5
大分東	大分市	134	222	-88	-39.6		2	-2	-100.0	12	20	-8	-40.0	160	254	-94	-37.0	172	274	-102	-37.2
大分南	大分市	108	138	-30	-21.7	1	2	-1	-50.0	12	15	-3	-20.0	117	165	-48	-29.1	129	180	-51	-28.3
	由布市	25	29	-4	-13.8	1		1	100.0	1	3	-2	-66.7	31	38	-7	-18.4	32	41	-9	-22.0
	計	133	167	-34	-20.4	2	2			13	18	-5	-27.8	148	203	-55	-27.1	161	221	-60	-27.1
別府	別府市	118	204	-86	-42.2	4	1	3	300.0	17	23	-6	-26.1	127	236	-109	-46.2	144	259	-115	-44.4
杵築日出	日出町	26	27	-1	-3.7	1		1	100.0	3		3	300.0	31	35	-4	-11.4	34	35	-1	-2.9
	杵築市	15	13	2	15.4					5	1	4	400.0	20	18	2	11.1	25	19	6	31.6
	計	41	40	1	2.5	1		1	100.0	8	1	7	700.0	51	53	-2	-3.8	59	54	5	9.3
国東	国東市	12	20	-8	-40.0	1	1			3	3			16	23	-7	-30.4	19	26	-7	-26.9
	姫島村																				
	計	12	20	-8	-40.0	1	1			3	3			16	23	-7	-30.4	19	26	-7	-26.9
豊後高田	豊後高田市	15	19	-4	-21.1	1		1	100.0	3	1	2	200.0	16	25	-9	-36.0	19	26	-7	-26.9
宇佐	宇佐市	60	64	-4	-6.3	3	2	1	50.0	8	2	6	300.0	69	78	-9	-11.5	77	80	-3	-3.8
中津	中津市	81	97	-16	-16.5	2	1	1	100.0	4	6	-2	-33.3	100	113	-13	-11.5	104	119	-15	-12.6
玖珠	九重町	8	17	-9	-52.9	1		1	100.0	1	1			9	31	-22	-71.0	10	32	-22	-68.8
	玖珠町	10	8	2	25.0						1	-1	-100.0	16	8	8	100.0	16	9	7	77.8
	計	18	25	-7	-28.0	1		1	100.0	1	2	-1	-50.0	25	39	-14	-35.9	26	41	-15	-36.6
日田	日田市	54	56	-2	-3.6	2	2			10	5	5	100.0	60	59	1	1.7	70	64	6	9.4
竹田	竹田市	12	15	-3	-20.0	1	2	-1	-50.0	3	1	2	200.0	11	22	-11	-50.0	14	23	-9	-39.1
豊後大野	豊後大野市	23	32	-9	-28.1					7	9	-2	-22.2	26	34	-8	-23.5	33	43	-10	-23.3
佐伯	佐伯市	39	49	-10	-20.4	2	3	-1	-33.3	10	6	4	66.7	31	56	-25	-44.6	41	62	-21	-33.9
臼杵津久見	津久見市	4	12	-8	-66.7					1	4	-3	-75.0	7	8	-1	-12.5	8	12	-4	-33.3
	臼杵市	28	43	-15	-34.9	2	1	1	100.0	6	5	1	20.0	30	47	-17	-36.2	36	52	-16	-30.8
	計	32	55	-23	-41.8	2	1	1	100.0	7	9	-2	-22.2	37	55	-18	-32.7	44	64	-20	-31.3
小計		1060	1443	-383	-26.5	24	23	1	4.3	135	130	5	3.8	1187	1675	-488	-29.1	1322	1805	-483	-26.8
高速隊		5	12	-7	-58.3						3	-3	-100.0	6	21	-15	-71.4	6	24	-18	-75.0
合計		1065	1455	-390	-26.8	24	23	1	4.3	135	133	2	1.5	1193	1696	-503	-29.7	1328	1829	-501	-27.4

市町村別安全運転管理者選任事業所の事故発生状況

【第一当事者】

令和2年6月末

警察署	市町村	件数				死者				重傷				軽傷				傷者計			
		2年	1年	増減数	増減率	2年	1年	増減数	増減率	2年	1年	増減数	増減率	2年	1年	増減数	増減率	2年	1年	増減数	増減率
大分中央	大分市	40	45	-5	-11.1		1	-1	-100.0	4	4			49	47	2	4.3	53	51	2	3.9
大分東	大分市	7	12	-5	-41.7					1	1			6	13	-7	-53.8	7	14	-7	-50.0
大分南	大分市	17	14	3	21.4	1		1	100.0		2	-2	-100.0	18	16	2	12.5	18	18		
	由布市	4	3	1	33.3	1		1	100.0					3	4	-1	-25.0	3	4	-1	-25.0
	計	21	17	4	23.5	2		2	200.0		2	-2	-100.0	21	20	1	5.0	21	22	-1	-4.5
別府	別府市	14	15	-1	-6.7					4		4	400.0	11	19	-8	-42.1	15	19	-4	-21.1
杵築日出	日出町	2	1	1	100.0					2		2	200.0	1	1			3	1	2	200.0
	杵築市		2	-2	-100.0										2	-2	-100.0		2	-2	-100.0
	計	2	3	-1	-33.3					2		2	200.0	1	3	-2	-66.7	3	3		
国東	国東市	2	4	-2	-50.0									2	5	-3	-60.0	2	5	-3	-60.0
	姫島村																				
	計	2	4	-2	-50.0									2	5	-3	-60.0	2	5	-3	-60.0
豊後高田	豊後高田市	5	7	-2	-28.6	1		1	100.0	2		2	200.0	4	10	-6	-60.0	6	10	-4	-40.0
宇佐	宇佐市	4	5	-1	-20.0									5	6	-1	-16.7	5	6	-1	-16.7
中津	中津市	2	6	-4	-66.7									2	9	-7	-77.8	2	9	-7	-77.8
玖珠	九重町		1	-1	-100.0										1	-1	-100.0		1	-1	-100.0
	玖珠町	1		1	100.0									2		2	200.0	2		2	200.0
	計	1	1											2	1	1	100.0	2	1	1	100.0
日田	日田市	7	4	3	75.0					1	1			7	3	4	133.3	8	4	4	100.0
竹田	竹田市	1	1							1		1	100.0		4	-4	-100.0	1	4	-3	-75.0
豊後大野	豊後大野市	1	7	-6	-85.7									1	7	-6	-85.7	1	7	-6	-85.7
佐伯	佐伯市	4	1	3	300.0					1	1			3		3	300.0	4	1	3	300.0
臼杵津久見	津久見市																				
	臼杵市	8	11	-3	-27.3	1		1	100.0					7	14	-7	-50.0	7	14	-7	-50.0
	計	8	11	-3	-27.3	1		1	100.0					7	14	-7	-50.0	7	14	-7	-50.0
小計	計	119	139	-20	-14.4	4	1	3	300.0	16	9	7	77.8	121	161	-40	-24.8	137	170	-33	-19.4
高速隊		1	1								2	-2	-100.0	1	2	-1	-50.0	1	4	-3	-75.0
合計	計	120	140	-20	-14.3	4	1	3	300.0	16	11	5	45.5	122	163	-41	-25.2	138	174	-36	-20.7

路線別警察署別時間別事故発生状況

令和2年 6月 末

路線	警察署	時																				合計						
		0~1	1~2	2~3	3~4	4~5	5~6	6~7	7~8	8~9	9~10	10~11	11~12	12~13	13~14	14~15	15~16	16~17	17~18	18~19	19~20		20~21	21~22	22~23	23~24		
10号	中津										1		1	1			1			1								5
	宇佐								1	3	2			2			3	1	3	1	2	1	1					20
	杵築日出								2	2	3	2	1	2		2								1	1			18
	別府							2	1	1			1	2	5	2	1	1	1	2	1	1	1	1				22
	大分中央	2				1		1	4	1	1		3	2	5		2	2	4	2	1		1			1	33	
	大分南										2	2	1		3	2	3	2	2	4	2	3		1		1	28	
	豊後大野																											
	臼杵津久見																											
佐伯								1				1					1										3	
小計	2				1		1	10	9	10	3	7	12	14	10	8	8	10	9	6	2	3	1	3			129	
57号	豊後大野																											
	竹田									1					1	1		1										4
小計										1				1	1		1										4	
197号	大分中央				1			1	2	1		2	3			2		2	3	3	1			1	1		23	
	大分東							1	2	1	1	2		2	3	2	1	2	7	4	1	3					32	
	小計				1			2	4	2	1	4	3	2	3	4	1	4	10	7	2	3		1	1		55	
210号	大分中央		1			1				1	1	1	1		1		1	1	1	2					3	1	17	
	大分南								2	1	2	2	1	2		3				2	1						16	
	玖珠											1	1	1	1	1	2	1									8	
	日田				1						1			2				2					1				7	
小計		1		1	1			2	2	4	4	3	5	2	1	6	4	1	4	1	2		3	1		48		
211号	日田																											
212号	中津									2				1			1								1		5	
	日田								1			1	3			1		1	1			2					10	
	小計								1	2		1	3	1		1	1	1	1		2				1		15	
213号	杵築日出								1				1		1					1	1						5	
	国東								1	1	1	2	2	1		1											9	
	豊後高田											1	1	1						1	3						6	
	宇佐		1								1	1										1					4	
	中津								2			1	1	3		3				2	3	2	2				19	
小計		1						4	1	1	4	6	5	1	4				4	7	3	2				43		
217号	大分東																											
	臼杵津久見								4		2				1				1	2							10	
	佐伯			1				1	1			2		1			1	1	2								10	
小計		1		1			1	5		2	2		1	1		1	1	3	2							20		
326号	豊後大野								1	2		2		1			1						2				9	
	佐伯																	1									1	
小計								1	2		2		1			1	1										10	
386号	日田									1	1	1	1	1	1	1	1			2	1	1			2		13	
	宇佐								2			1	1	1				1									6	
387号	玖珠																											
	日田																											
	小計								2			1	1	1				1									6	
388号	佐伯									1		1						1	1								4	

路線別警察署別時間別事故発生状況

令和2年 6月 末

路線	時 警察	時																				合計					
		0~1	1~2	2~3	3~4	4~5	5~6	6~7	7~8	8~9	9~10	10~11	11~12	12~13	13~14	14~15	15~16	16~17	17~18	18~19	19~20		20~21	21~22	22~23	23~24	
442号	大分中央										1			1												2	
	大分南									1	1							1	2	1	1		1			8	
	豊後大野																				1					1	
	竹田																										
	日田																										
	小計									1	2			1			1	2	2	1		1			11		
496号	中津																										
	日田																										
	小計																										
500号	別府	1							1	1				3				1	2	1			1			11	
	杵築日出																										
	宇佐																										
	中津										1		1					1	2	1						2	
	小計	1							1	1		1		4			1	2	1				1			13	
502号	臼杵津久見								1	1		1	2					1					1			7	
	豊後大野									1							1		1							4	
	竹田													1												1	
		小計							1	2		1	2	2			1	1	1				1			12	
主要地方道	大分中央								2	3	2	1			1	1	1		1	1			1			14	
	大分東	1						2	1		2			1	1	1		2	1	2			1			15	
	大分南							1	3																	4	
	別府									2			1	1								1				5	
	杵築日出																										
	国東																										
	豊後高田											1	1				1	1		1						5	
	宇佐													1						3			1			5	
	中津					1		1					1	1			1	1	1	1			1	1		10	
	玖珠															1					1					3	
	日田															1										1	
	竹田									1																1	
	豊後大野											1						1								3	
	佐伯												1			2	1	1	1				1			7	
	臼杵津久見											1					1		1	2						5	
		小計	1			1		1	3	6	6	6	2	5	5	3	5	6	5	8	8	1	3	3			78
	一般地方道	大分中央			1			2	4	2	4		2		5	2	4	6	1	7	7	3	2		1		53
大分東							1	2			2		1		1		2	2	2	2	1					18	
大分南		1								3	3	1	1	2		1	3	2	1	3	1	4	2			28	
別府							2		3	1		2			1		1		3	2	1	1	1			18	
杵築日出										1	1	1		2			1									6	
国東												1								1						2	
豊後高田																											
宇佐								1	1				1		1	1			2		1					8	
中津									1	1	2	1	2	2	2		2	2	1							16	
玖珠																							1			1	
日田														1						1				1		6	
竹田																	1									1	
豊後大野																							2			2	
佐伯										1										1						2	
臼杵津久見									1					1										1		3	
	小計	1		1			5	7	12	12	5	9	5	12	8	10	15	8	19	13	11	7	1	3		164	

路線別警察署別時間別事故発生状況

令和2年 6月 末

路線	時 間 警察	令和2年 6月 末																								
		0~1	1~2	2~3	3~4	4~5	5~6	6~7	7~8	8~9	9~10	10~11	11~12	12~13	13~14	14~15	15~16	16~17	17~18	18~19	19~20	20~21	21~22	22~23	23~24	合計
市 町 村 道 ・ 広 場 等	大分中央	1	1			1	1	2	16	14	11	9	7	10	7	6	8	9	10	14	6	4	5	2	2	146
	大分東							1	6	5	3	1	7	4	5	3	6	7	9	3	6		2	1		69
	大分南								2	4	2	3	3	3	3	2	7	3	5	7	3	1			1	49
	別府		1	1				2	3	4	5	4	7	3	1	2	6	6	9	2	1	2	1	2		62
	杵築日出								2			3		1	1	2	1			1					1	12
	国東													1												1
	豊後高田											1			1			1	1							4
	宇佐									4	1	1	1	1	1	2	1	1	1	2	2			1		17
	中津									3	1	2	1	2		3	2	3	3				3		1	24
	玖珠									1	1	1		1							1		1			6
	日田	1							1				1	3	1		1	1	2	2	2		1	1		17
	竹田													1	1		2									4
	豊後大野									1								1			1					4
	佐伯									1		1		3			3		1	2		1				12
	臼杵津久見									1	1		1	1	1	1				1						7
小計	2	2	1		1	1	6	36	34	30	21	38	26	24	23	33	33	41	32	17	12	10	6	5	434	
高速道路																1				4					5	
自専道																1									1	
空港道路																										
合計	7	4	3	2	4	7	22	83	74	62	59	74	78	59	61	75	71	105	92	45	32	21	15	10	1065	
前年件数	8	3	5	7	2	8	33	118	112	77	80	83	71	86	102	105	99	145	111	88	51	30	17	14	1455	

警察署別 追 突 事故発生状況

令和2年6月末

警察署別	件 数				死 者				重 傷				軽 傷				傷 者 計			
	2年	1年	増減数	増減率	2年	1年	増減数	増減率	2年	1年	増減数	増減率	2年	1年	増減数	増減率	2年	1年	増減数	増減率
大分中央	106	174	-68	-39.1		1	-1	-100.0		2	-2	-100.0	139	223	-84	-37.7	139	225	-86	-38.2
大分東	60	90	-30	-33.3					1	1			85	108	-23	-21.3	86	109	-23	-21.1
大分南	46	80	-34	-42.5					2	2			63	115	-52	-45.2	65	117	-52	-44.4
別府	42	76	-34	-44.7					1	1			55	107	-52	-48.6	56	108	-52	-48.1
杵築日出	21	22	-1	-4.5									36	31	5	16.1	36	31	5	16.1
国東	4	11	-7	-63.6									5	15	-10	-66.7	5	15	-10	-66.7
豊後高田	6	4	2	50.0									7	7			7	7		
宇佐	26	36	-10	-27.8					1		1	100.0	40	51	-11	-21.6	41	51	-10	-19.6
中津	41	41											61	52	9	17.3	61	52	9	17.3
玖珠	4	10	-6	-60.0									8	12	-4	-33.3	8	12	-4	-33.3
日田	18	17	1	5.9									26	23	3	13.0	26	23	3	13.0
竹田	5	6	-1	-16.7									7	11	-4	-36.4	7	11	-4	-36.4
豊後大野	5	7	-2	-28.6					1		1	100.0	5	7	-2	-28.6	6	7	-1	-14.3
佐伯	14	22	-8	-36.4					2		2	200.0	14	32	-18	-56.3	16	32	-16	-50.0
臼杵津久見	16	22	-6	-27.3	1		1	100.0					21	30	-9	-30.0	21	30	-9	-30.0
高速隊	5	10	-5	-50.0						1	-1	-100.0	6	18	-12	-66.7	6	19	-13	-68.4
合計	419	628	-209	-33.3	1	1			8	7	1	14.3	578	842	-264	-31.4	586	849	-263	-31.0

警察署別 自 転 車 事故発生状況

令和 2年 6月 末

警察署別 区分	件 数				死 者				重 傷				軽 傷				傷 者 計			
	2年	1年	増減数	増減率	2年	1年	増減数	増減率	2年	1年	増減数	増減率	2年	1年	増減数	増減率	2年	1年	増減数	増減率
大分中央	53	62	-9	-14.5					5	7	-2	-28.6	46	54	-8	-14.8	51	61	-10	-16.4
大分東	16	27	-11	-40.7		1	-1	-100.0	1	2	-1	-50.0	14	23	-9	-39.1	15	25	-10	-40.0
大分南	24	12	12	100.0					3	1	2	200.0	20	11	9	81.8	23	12	11	91.7
別府	8	21	-13	-61.9					2	4	-2	-50.0	6	15	-9	-60.0	8	19	-11	-57.9
杵築日出	1	2	-1	-50.0									1	2	-1	-50.0	1	2	-1	-50.0
国東	1		1	100.0									1		1	100.0	1		1	100.0
豊後高田	1	2	-1	-50.0									1	2	-1	-50.0	1	2	-1	-50.0
宇佐	7	6	1	16.7	1		1	100.0					6	6			6	6		
中津	9	21	-12	-57.1	1	1			1	2	-1	-50.0	7	18	-11	-61.1	8	20	-12	-60.0
玖珠																				
日田	9	6	3	50.0	1		1	100.0	1	1			7	5	2	40.0	8	6	2	33.3
竹田	1		1	100.0									1		1	100.0	1		1	100.0
豊後大野	2	2								2	-2	-100.0	2		2	200.0	2	2		
佐伯	6	6			1		1	100.0	3		3	300.0	2	6	-4	-66.7	5	6	-1	-16.7
臼杵津久見	2	7	-5	-71.4	1		1	100.0		3	-3	-100.0	1	4	-3	-75.0	1	7	-6	-85.7
高速隊																				
合計	140	174	-34	-19.5	5	2	3	150.0	16	22	-6	-27.3	115	146	-31	-21.2	131	168	-37	-22.0

警察署別 高 齢 者 事 故 発 生 状 況

高齢者は65才以上

令和2年 6月 末

区分 警察署別	件 数				死 者				重 傷				軽 傷				傷 者 計			
	2年	1年	増減数	増減率	2年	1年	増減数	増減率	2年	1年	増減数	増減率	2年	1年	増減数	増減率	2年	1年	増減数	増減率
大分中央	105	127	-22	-17.3	2	2			12	10	2	20.0	41	53	-12	-22.6	53	63	-10	-15.9
大分東	40	59	-19	-32.2		2	-2	-100.0	5	4	1	25.0	16	25	-9	-36.0	21	29	-8	-27.6
大分南	49	63	-14	-22.2	1	2	-1	-50.0	5	9	-4	-44.4	24	31	-7	-22.6	29	40	-11	-27.5
別府	52	86	-34	-39.5	2	1	1	100.0	6	9	-3	-33.3	19	43	-24	-55.8	25	52	-27	-51.9
杵築日出	18	17	1	5.9					6		6	600.0	3	6	-3	-50.0	9	6	3	50.0
国東	9	10	-1	-10.0	1	1			2	2			6	4	2	50.0	8	6	2	33.3
豊後高田	7	10	-3	-30.0	1		1	100.0	2	1	1	100.0	1	4	-3	-75.0	3	5	-2	-40.0
宇佐	23	27	-4	-14.8	1	2	-1	-50.0	4	2	2	100.0	8	14	-6	-42.9	12	16	-4	-25.0
中津	38	43	-5	-11.6		1	-1	-100.0	1	4	-3	-75.0	22	20	2	10.0	23	24	-1	-4.2
玖珠	8	12	-4	-33.3	1		1	100.0	1	1			4	12	-8	-66.7	5	13	-8	-61.5
日田	28	26	2	7.7	2	2			7	3	4	133.3	8	17	-9	-52.9	15	20	-5	-25.0
竹田	8	6	2	33.3	1		1	100.0	2		2	200.0	3	5	-2	-40.0	5	5		
豊後大野	16	20	-4	-20.0					4	7	-3	-42.9	1	8	-7	-87.5	5	15	-10	-66.7
佐伯	22	25	-3	-12.0	2	1	1	100.0	7	1	6	600.0	5	16	-11	-68.8	12	17	-5	-29.4
臼杵津久見	13	29	-16	-55.2	1	1			5	2	3	150.0	7	15	-8	-53.3	12	17	-5	-29.4
高速隊		3	-3	-100.0										2	-2	-100.0		2	-2	-100.0
合計	436	563	-127	-22.6	15	15			69	55	14	25.5	168	275	-107	-38.9	237	330	-93	-28.2

警察署別 高齢者(第1当) 事故発生状況

高齢者は65才以上

【高齢者第1当自身の死傷程度】

令和2年 6月 末

区分 警察署別	件 数				死 者				重 傷				軽 傷				傷 者 計			
	2年	1年	増減数	増減率	2年	1年	増減数	増減率	2年	1年	増減数	増減率	2年	1年	増減数	増減率	2年	1年	増減数	増減率
大分中央	62	77	-15	-19.5	1	1			3	1	2	200.0					3	1	2	200.0
大分東	26	48	-22	-45.8		1	-1	-100.0						1	-1	-100.0		1	-1	-100.0
大分南	34	39	-5	-12.8									1		1	100.0	1		1	100.0
別府	34	53	-19	-35.8	1	1			1	2	-1	-50.0		1	-1	-100.0	1	3	-2	-66.7
杵築日出	12	14	-2	-14.3																
国東	8	7	1	14.3	1	1			1		1	100.0					1		1	100.0
豊後高田	3	8	-5	-62.5																
宇佐	15	19	-4	-21.1		1	-1	-100.0		1	-1	-100.0						1	-1	-100.0
中津	25	28	-3	-10.7		1	-1	-100.0					1	2	-1	-50.0	1	2	-1	-50.0
玖珠	7	7			1		1	100.0	1		1	100.0		1	-1	-100.0	1	1		
日田	18	17	1	5.9		2	-2	-100.0	2	1	1	100.0	1	1			3	2	1	50.0
竹田	5	3	2	66.7					1		1	100.0					1		1	100.0
豊後大野	13	16	-3	-18.8						4	-4	-100.0		1	-1	-100.0		5	-5	-100.0
佐伯	17	16	1	6.3	1		1	100.0												
臼杵津久見	6	22	-16	-72.7		1	-1	-100.0	2		2	200.0					2		2	200.0
高速隊		1	-1	-100.0																
合計	285	375	-90	-24.0	5	9	-4	-44.4	11	9	2	22.2	3	7	-4	-57.1	14	16	-2	-12.5

警察署別 飲酒運転 事故発生状況

【1当・2当飲酒あり】

令和2年 6月 末

警察署別	件 数				死 者				重 傷				軽 傷				傷 者 計			
	2年	1年	増減数	増減率	2年	1年	増減数	増減率	2年	1年	増減数	増減率	2年	1年	増減数	増減率	2年	1年	増減数	増減率
大分中央	1	4	-3	-75.0									1	4	-3	-75.0	1	4	-3	-75.0
大分東	1	1											1	1			1	1		
大分南	1	2	-1	-50.0					1		1	100.0		3	-3	-100.0	1	3	-2	-66.7
別府	1	1											1	2	-1	-50.0	1	2	-1	-50.0
杵築日出	1		1	100.0	1		1	100.0												
国東																				
豊後高田	1		1	100.0									2		2	200.0	2		2	200.0
宇佐																				
中津	1		1	100.0	1		1	100.0												
玖珠																				
日田	1		1	100.0									1		1	100.0	1		1	100.0
竹田		1	-1	-100.0		1	-1	-100.0						2	-2	-100.0		2	-2	-100.0
豊後大野																				
佐伯	2	1	1	100.0	1		1	100.0					1	1			1	1		
臼杵津久見	2	1	1	100.0		1	-1	-100.0					2		2	200.0	2		2	200.0
高速隊																				
合計	12	11	1	9.1	3	2	1	50.0	1		1	100.0	9	13	-4	-30.8	10	13	-3	-23.1

警察署別安全運転管理者選任事業所の事故発生状況

【第一当事者】

令和2年6月末

区分 警察署別	件 数				死 者				重 傷				軽 傷				傷 者 計			
	2年	1年	増減数	増減率	2年	1年	増減数	増減率	2年	1年	増減数	増減率	2年	1年	増減数	増減率	2年	1年	増減数	増減率
大分中央	40	45	-5	-11.1		1	-1	-100.0	4	4			49	47	2	4.3	53	51	2	3.9
大分東	7	12	-5	-41.7					1	1			6	13	-7	-53.8	7	14	-7	-50.0
大分南	21	17	4	23.5	2		2	200.0		2	-2	-100.0	21	20	1	5.0	21	22	-1	-4.5
別府	14	15	-1	-6.7					4		4	400.0	11	19	-8	-42.1	15	19	-4	-21.1
杵築日出	2	3	-1	-33.3					2		2	200.0	1	3	-2	-66.7	3	3		
国東	2	4	-2	-50.0									2	5	-3	-60.0	2	5	-3	-60.0
豊後高田	5	7	-2	-28.6	1		1	100.0	2		2	200.0	4	10	-6	-60.0	6	10	-4	-40.0
宇佐	4	5	-1	-20.0									5	6	-1	-16.7	5	6	-1	-16.7
中津	2	6	-4	-66.7									2	9	-7	-77.8	2	9	-7	-77.8
玖珠	1	1											2	1	1	100.0	2	1	1	100.0
日田	7	4	3	75.0					1	1			7	3	4	133.3	8	4	4	100.0
竹田	1	1							1		1	100.0		4	-4	-100.0	1	4	-3	-75.0
豊後大野	1	7	-6	-85.7									1	7	-6	-85.7	1	7	-6	-85.7
佐伯	4	1	3	300.0					1	1			3		3	300.0	4	1	3	300.0
臼杵津久見	8	11	-3	-27.3	1		1	100.0					7	14	-7	-50.0	7	14	-7	-50.0
高速隊	1	1								2	-2	-100.0	1	2	-1	-50.0	1	4	-3	-75.0
合計	120	140	-20	-14.3	4	1	3	300.0	16	11	5	45.5	122	163	-41	-25.2	138	174	-36	-20.7