

令和4年5月

交通事故情報

大分県警察本部

も く じ

交通事故発生概況	-----	1
各警察署別交通事故発生状況	-----	4
警察署別事故発生状況	-----	5
警察署別・主要事故の構成比	-----	7
警察署・道路形状・事故類型・時間別事故発生状況	-----	8
市町村別事故発生状況（全体）	-----	9
市町村別事故発生状況（安管）	-----	10
路線別警察署別時間別事故発生状況	-----	11
警察署別追突事故発生状況	-----	14
警察署自転車事故発生状況	-----	15
警察署別高齢者事故発生状況	-----	16
警察署別高齢者事故発生状況（1当）	-----	17
警察署別飲酒運転事故発生状況（1、2当）	-----	18
警察署別安管事業所発生状況（1当）	-----	19
警察署交番別・道路形状・事故類型・時間別事故発生状況	-----	20

凡 例

二輪車事故	-----	原付・自動二輪車の事故
		原付第一種 ----- 50CC未満
		原付第二種 ----- 50～125CC未満
		軽二輪 ----- 125～250CC未満
		小型二輪 ----- 250CC以上
原付の事故	-----	原付の事故
こどもの事故	-----	中学生以下の者が関与した事故
若年者事故	-----	16歳～24歳の者が関与した事故
高齢者事故	-----	年齢65歳以上の者が関与した事故
交通弱者	-----	歩行者・自転車乗車の者
第一当事者	-----	過失の大きい方が第一当事者、過失が同程度 の場合は被害の軽い方

交通事故発生概況

1 発生状況 (令和4年5月末)

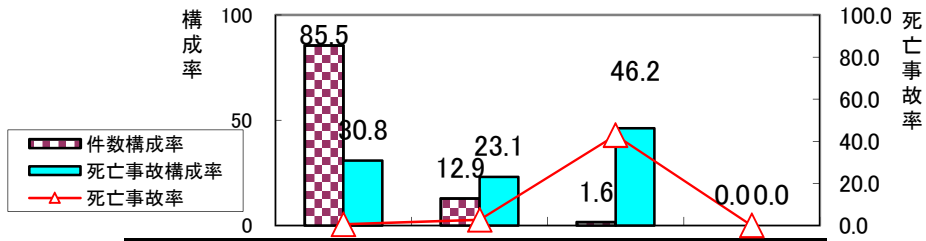
	件数	死者数	負傷者数		
			重傷	軽傷	計
R4	884	13	84	1,011	1,095
R3	872	15	88	943	1,031
増減数	12	-2	-4	68	64
増減率	1.4	-13.3	-4.5	7.2	6.2

2 違反別

	件数		R4	R3
	R4	R3		
安全運転義務	650	606	650	606
ハンドル操作	10	6	10	6
ブレーキ操作	59	63	59	63
前方不注意	266	244	266	244
動静不注意	79	82	79	82
安全不確認	214	190	214	190
安全速度	6	8	6	8
安全運転その他	16	13	16	13
徐行・一時不停止	23	24	23	24
交差点安全進行	82	71	82	71
信号無視	28	38	28	38
優先通行妨害	14	14	14	14
歩行者等妨害	57	71	57	71
その他	30	48	30	48

※ 歩行者妨害等は横断歩行者・歩行者通行・横断自転車を含む

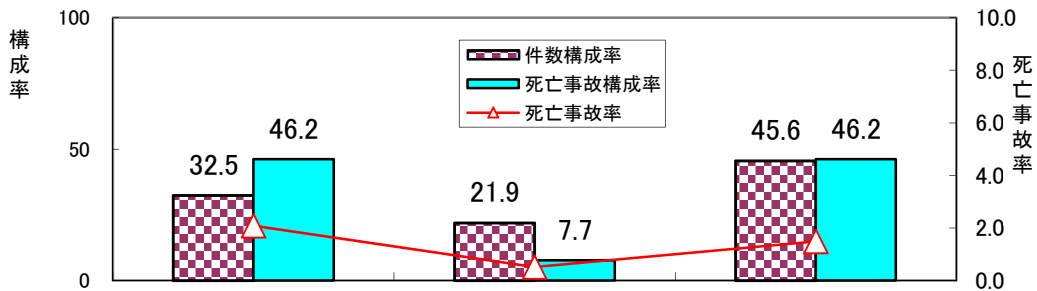
3 類型別



	車両相互	人対車	車両単独	踏切
件数	756	114	14	0
死亡事故	4	3	6	0
死亡事故率	0.5	2.6	42.9	—

※ 死亡事故率=死亡事故件数÷交通事故件数×100

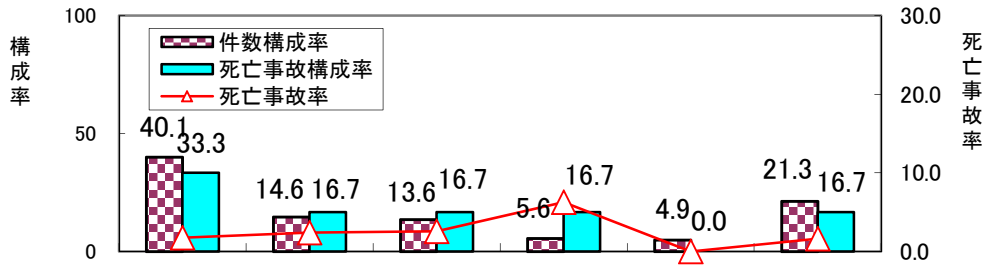
4 路線別



	国道	県道	市町村道その他
件数	287	194	403
死亡事故	6	1	6
死亡事故率	2.1	0.5	1.5

※ 高速・自専道・空港道路は国道に含む

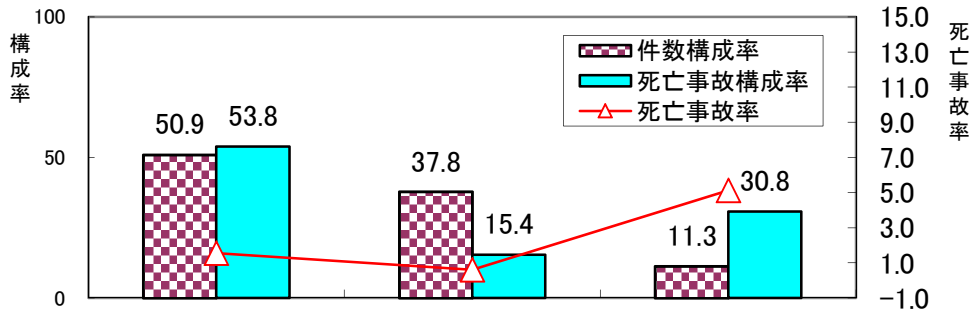
◎ 国道別



	10号	197号	210号	213号	217号	その他	合計
件数	115	42	39	16	14	61	287
死亡事故	2	1	1	1	0	1	6
死亡事故率	1.7	2.4	2.6	6.3	0.0	1.6	2.1

※ 高速・自専道・空港道路は国道に含む

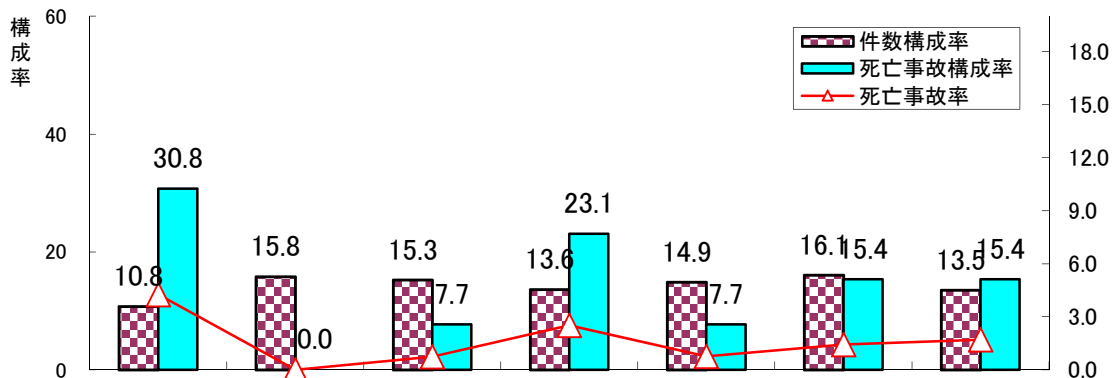
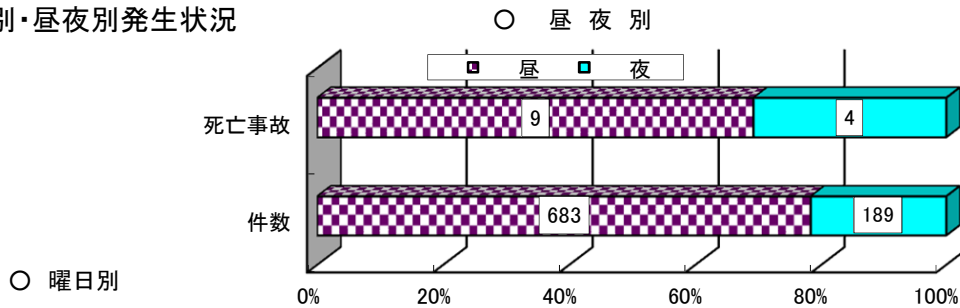
5 道路形状別発生状況



	交差点・交差点付近	直線	カーブ・その他
件数	450	334	100
死亡事故	7	2	4
死亡事故率	1.6	0.6	5.1

※ トンネル・橋は直線に含む

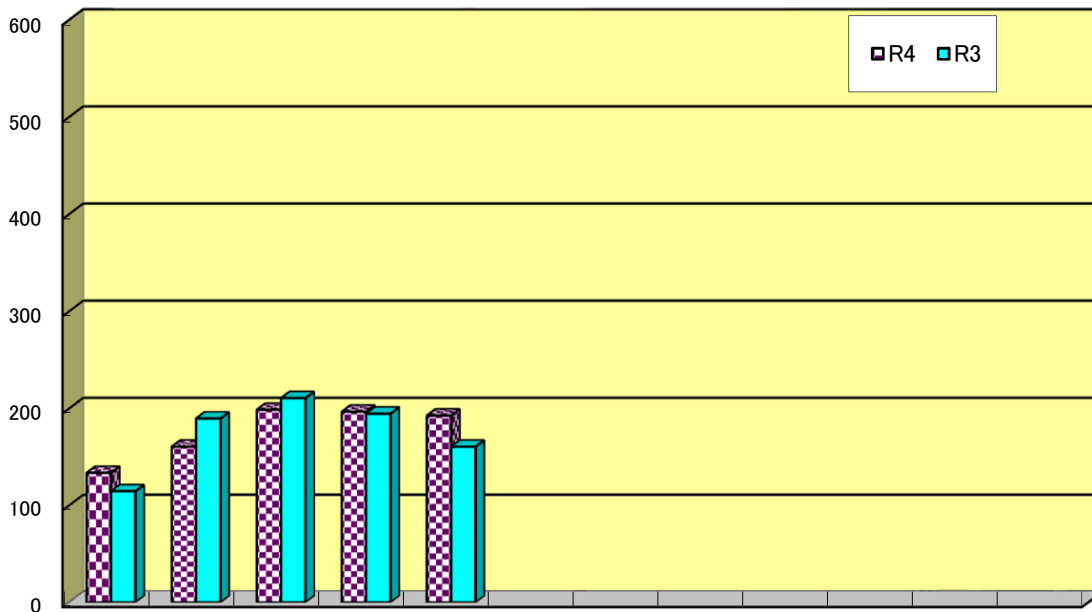
6 曜日別・昼夜別発生状況



		日	月	火	水	木	金	土	合計
件数	昼	69	114	104	89	99	109	99	683
	夜	25	24	29	30	31	31	19	189
死亡事故	昼	3	0	0	1	1	2	2	9
	夜	1	0	1	2	0	0	0	4
死亡事故率	昼	4.3	0.0	0.0	1.1	1.0	1.8	2.0	1.3
	夜	4.0	0.0	3.4	6.7	0.0	0.0	0.0	2.1

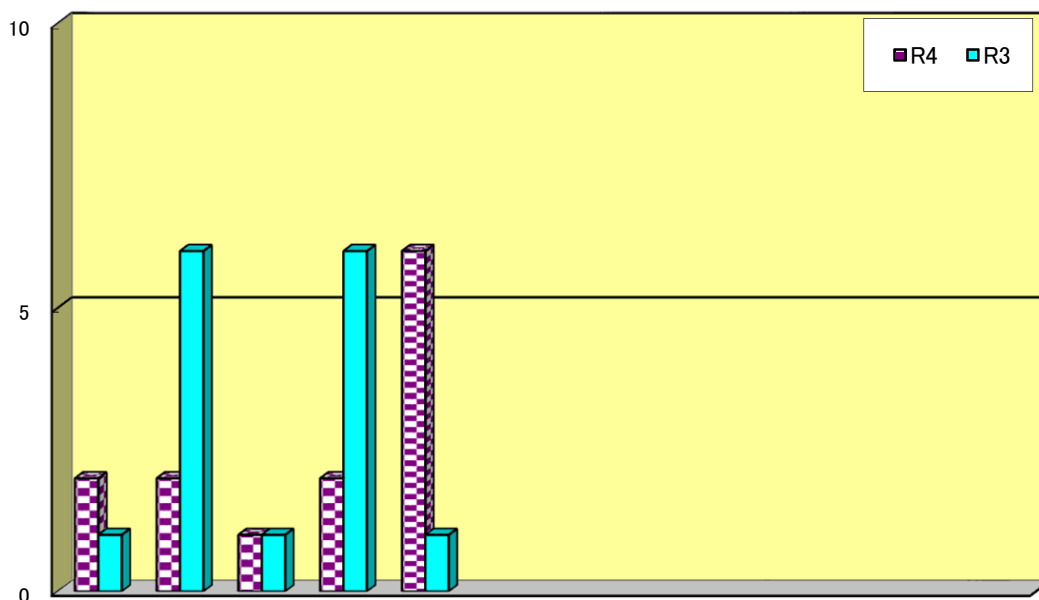
7 月別発生状況

○ 発生件数



	1 月	2 月	3 月	4 月	5 月	6 月	7 月	8 月	9 月	10月	11月	12月	合 計
R4	134	161	199	197	193								884
R3	115	190	211	195	161								872
増減数	19	-29	-12	2	32								12
増減率	16.5	-15.3	-5.7	1.0	19.9								1.4

○ 死者数



	1 月	2 月	3 月	4 月	5 月	6 月	7 月	8 月	9 月	10月	11月	12月	合 計
R4	2	2	1	2	6								13
R3	1	6	1	6	1								15
増減数	1	-4	0	-4	5								-2
増減率	100.0	-66.7	0.0	-66.7	500.0								-13.3

〇令和4年5月末の各警察別交通事故発生状況

(単位:負傷者数) は前年比プラス項目

Table showing traffic accident statistics by police division (e.g., 大分中央, 大分東, 大分南, etc.) across various categories like month, time period, location, and vehicle type. It includes columns for '負傷者数' (Injured count), 'いつ' (When), 'どこで' (Where), '誰が' (Who), 'どんな' (What type), and 'なぜ' (Why).

警察署別事故発生状況

令和4年5月末

区分 警察署別	件数				死者				重傷				軽傷				傷者計			
	4年	3年	増減数	増減率	4年	3年	増減数	増減率	4年	3年	増減数	増減率	4年	3年	増減数	増減率	4年	3年	増減数	増減率
大分中央	286	287	-1	-0.3	2		2	200.0	28	23	5	21.7	305	310	-5	-1.6	333	333		
大分東	111	92	19	20.7	1	3	-2	-66.7	2	2			143	105	38	36.2	145	107	38	35.5
大分南	104	106	-2	-1.9	4	2	2	100.0	8	6	2	33.3	117	120	-3	-2.5	125	126	-1	-0.8
別府	104	108	-4	-3.7	1	2	-1	-50.0	14	22	-8	-36.4	113	102	11	10.8	127	124	3	2.4
杵築日出	32	22	10	45.5					3	2	1	50.0	35	27	8	29.6	38	29	9	31.0
国東	6	11	-5	-45.5	1		1	100.0		3	-3	-100.0	10	10			10	13	-3	-23.1
豊後高田	15	5	10	200.0	2	1	1	100.0	2	1	1	100.0	13	3	10	333.3	15	4	11	275.0
宇佐	48	43	5	11.6					2	2			71	55	16	29.1	73	57	16	28.1
中津	51	53	-2	-3.8	2		2	200.0	5	1	4	400.0	62	65	-3	-4.6	67	66	1	1.5
玖珠	8	17	-9	-52.9		3	-3	-100.0	1	5	-4	-80.0	13	17	-4	-23.5	14	22	-8	-36.4
日田	37	33	4	12.1		1	-1	-100.0	10	8	2	25.0	38	28	10	35.7	48	36	12	33.3
竹田	5	14	-9	-64.3						2	-2	-100.0	7	14	-7	-50.0	7	16	-9	-56.3
豊後大野	8	19	-11	-57.9		3	-3	-100.0	4	3	1	33.3	9	19	-10	-52.6	13	22	-9	-40.9
佐伯	38	29	9	31.0					2	6	-4	-66.7	42	28	14	50.0	44	34	10	29.4
臼杵津久見	27	27							3	2	1	50.0	28	32	-4	-12.5	31	34	-3	-8.8
高速隊	4	6	-2	-33.3									5	8	-3	-37.5	5	8	-3	-37.5
合計	884	872	12	1.4	13	15	-2	-13.3	84	88	-4	-4.5	1011	943	68	7.2	1095	1031	64	6.2

警察署別事故発生状況

令和4年5月中

区分 警察署別	件数				死者				重傷				軽傷				傷者計			
	4年	3年	増減数	増減率	4年	3年	増減数	増減率	4年	3年	増減数	増減率	4年	3年	増減数	増減率	4年	3年	増減数	増減率
大分中央	54	54			1		1	100.0	4	3	1	33.3	57	59	-2	-3.4	61	62	-1	-1.6
大分東	28	21	7	33.3									44	25	19	76.0	44	25	19	76.0
大分南	32	15	17	113.3	2	1	1	100.0	3	1	2	200.0	33	13	20	153.8	36	14	22	157.1
別府	21	17	4	23.5	1		1	100.0	3	4	-1	-25.0	19	14	5	35.7	22	18	4	22.2
杵築日出	4	6	-2	-33.3						1	-1	-100.0	4	8	-4	-50.0	4	9	-5	-55.6
国東	1		1	100.0									1		1	100.0	1		1	100.0
豊後高田	2	1	1	100.0	1		1	100.0	2		2	200.0		1	-1	-100.0	2	1	1	100.0
宇佐	16	11	5	45.5					1		1	100.0	21	13	8	61.5	22	13	9	69.2
中津	12	8	4	50.0	1		1	100.0	3		3	300.0	13	9	4	44.4	16	9	7	77.8
玖珠	2	1	1	100.0									3	2	1	50.0	3	2	1	50.0
日田	10	7	3	42.9					2	1	1	100.0	12	8	4	50.0	14	9	5	55.6
竹田		4	-4	-100.0										5	-5	-100.0		5	-5	-100.0
豊後大野	1	7	-6	-85.7						1	-1	-100.0	1	8	-7	-87.5	1	9	-8	-88.9
佐伯	7	6	1	16.7						1	-1	-100.0	8	6	2	33.3	8	7	1	14.3
臼杵津久見	3	2	1	50.0									3	5	-2	-40.0	3	5	-2	-40.0
高速隊		1	-1	-100.0										1	-1	-100.0		1	-1	-100.0
合計	193	161	32	19.9	6	1	5	500.0	18	12	6	50.0	219	177	42	23.7	237	189	48	25.4

警察署別・主要事故の構成比表

令和4年 5月 末

署別	区分 年別	全事故 件数	高齢者事故		若年者事故		2輪車事故		(内)原付事故		女性ドライバー		安管事業所事故		歩行者事故		自転車事故		こどもの事故		高校生事故		飲酒事故	
			件数	構成比	件数	構成比	件数	構成比	件数	構成比	件数	構成比	件数	構成比	件数	構成比	件数	構成比	件数	構成比	件数	構成比	件数	構成比
大分中央	4	286	99	34.6	86	30.1	42	14.7	19	6.6	106	37.1	41	14.3	34	11.9	53	18.5	13	4.5	10	3.5	2	0.7
	3	287	97	33.8	74	25.8	39	13.6	15	5.2	91	31.7	26	9.1	34	11.8	59	20.6	15	5.2	9	3.1	2	0.7
大分東	4	111	36	32.4	33	29.7	7	6.3	5	4.5	51	45.9	19	17.1	13	11.7	20	18.0	15	13.5	8	7.2	1	0.9
	3	92	28	30.4	27	29.3	2	2.2		0.0	35	38.0	9	9.8	8	8.7	20	21.7	8	8.7	6	6.5		0.0
大分南	4	104	42	40.4	26	25.0	5	4.8	1	1.0	46	44.2	5	4.8	18	17.3	10	9.6	9	8.7	3	2.9	1	1.0
	3	106	47	44.3	31	29.2	12	11.3	8	7.5	38	35.8	12	11.3	13	12.3	12	11.3	5	4.7	5	4.7	1	0.9
別府	4	104	43	41.3	33	31.7	12	11.5	4	3.8	37	35.6	8	7.7	18	17.3	14	13.5	4	3.8	3	2.9		0.0
	3	108	51	47.2	24	22.2	28	25.9	22	20.4	33	30.6	7	6.5	20	18.5	12	11.1	8	7.4		0.0	1	0.9
杵築日出	4	32	17	53.1	4	12.5	3	9.4	3	9.4	16	50.0	4	12.5	3	9.4	3	9.4	1	3.1	1	3.1		0.0
	3	22	8	36.4	5	22.7	1	4.5		0.0	4	18.2	5	22.7	2	9.1	2	9.1		0.0		0.0	1	4.5
国東	4	6	5	83.3		0.0	1	16.7		0.0	3	50.0		0.0	1	16.7	1	16.7	2	33.3		0.0		0.0
	3	11	7	63.6	1	9.1		0.0		0.0	5	45.5		0.0	2	18.2		0.0		0.0		0.0		0.0
豊後高田	4	15	8	53.3	2	13.3	1	6.7	1	6.7	6	40.0	2	13.3	1	6.7	2	13.3	3	20.0		0.0		0.0
	3	5	4	80.0	1	20.0		0.0		0.0	2	40.0	1	20.0	1	20.0		0.0		0.0		0.0		0.0
宇佐	4	48	27	56.3	8	16.7	7	14.6	2	4.2	20	41.7		0.0	2	4.2	3	6.3	6	12.5	2	4.2	1	2.1
	3	43	23	53.5	8	18.6	4	9.3	1	2.3	11	25.6		0.0	2	4.7	3	7.0	4	9.3	1	2.3	2	4.7
中津	4	51	20	39.2	11	21.6	6	11.8	2	3.9	17	33.3	6	11.8	6	11.8	5	9.8	4	7.8	3	5.9		0.0
	3	53	19	35.8	16	30.2	2	3.8	1	1.9	22	41.5	1	1.9	2	3.8	5	9.4	3	5.7	3	5.7		0.0
玖珠	4	8	3	37.5	1	12.5	1	12.5		0.0	6	75.0		0.0	1	12.5		0.0	2	25.0	1	12.5		0.0
	3	17	7	41.2	6	35.3	2	11.8		0.0	6	35.3		0.0	1	5.9		0.0	1	5.9		0.0	1	5.9
日田	4	37	19	51.4	11	29.7	4	10.8	3	8.1	15	40.5	5	13.5	7	18.9	4	10.8	2	5.4	4	10.8		0.0
	3	33	21	63.6	4	12.1	2	6.1		0.0	13	39.4	1	3.0	7	21.2	5	15.2	2	6.1		0.0		0.0
竹田	4	5		0.0	2	40.0		0.0		0.0	2	40.0		0.0	2	40.0		0.0	1	20.0	1	20.0		0.0
	3	14	10	71.4	4	28.6	3	21.4	1	7.1	4	28.6		0.0	1	7.1		0.0		0.0		0.0	1	7.1
豊後大野	4	8	4	50.0	1	12.5		0.0		0.0	1	12.5	2	25.0	1	12.5	1	12.5	1	12.5		0.0		0.0
	3	19	11	57.9	3	15.8	3	15.8	1	5.3	7	36.8	1	5.3	2	10.5	2	10.5		0.0		0.0		0.0
佐伯	4	38	21	55.3	8	21.1	5	13.2	3	7.9	13	34.2	8	21.1	5	13.2	5	13.2	2	5.3	1	2.6	1	2.6
	3	29	18	62.1	7	24.1	4	13.8	2	6.9	11	37.9		0.0		0.0	3	10.3	1	3.4		0.0		0.0
臼杵津久見	4	27	12	44.4	6	22.2	2	7.4	2	7.4	5	18.5	3	11.1	3	11.1	6	22.2	5	18.5	1	3.7		0.0
	3	27	19	70.4	3	11.1	1	3.7	1	3.7	6	22.2	3	11.1	2	7.4		0.0	1	3.7		0.0	1	3.7
高速隊	4	4		0.0		0.0		0.0		0.0		0.0		0.0	1	25.0		0.0		0.0		0.0		0.0
	3	6		0.0	4	66.7		0.0		0.0	2	33.3	3	50.0		0.0		0.0		0.0		0.0		0.0
合計	4	884	356	40.3	232	26.2	96	10.9	45	5.1	344	38.9	103	11.7	116	13.1	127	14.4	70	7.9	38	4.3	6	0.7
	3	872	370	42.4	218	25.0	103	11.8	52	6.0	290	33.3	69	7.9	97	11.1	123	14.1	48	5.5	24	2.8	10	1.1

注)女性ドライバー、安管事業所は第1当。その他は関連件数。

市町村別事故発生状況

令和4年5月末

警察署	市町村	件数				死者				重傷				軽傷				傷者計			
		4年	3年	増減数	増減率	4年	3年	増減数	増減率	4年	3年	増減数	増減率	4年	3年	増減数	増減率	4年	3年	増減数	増減率
大分中央	大分市	286	287	-1	-0.3	2		2	200.0	28	23	5	21.7	305	310	-5	-1.6	333	333		
大分東	大分市	111	92	19	20.7	1	3	-2	-66.7	2	2			143	105	38	36.2	145	107	38	35.5
大分南	大分市	80	89	-9	-10.1	1	2	-1	-50.0	5	5			94	99	-5	-5.1	99	104	-5	-4.8
	由布市	24	17	7	41.2	3		3	300.0	3	1	2	200.0	23	21	2	9.5	26	22	4	18.2
	計	104	106	-2	-1.9	4	2	2	100.0	8	6	2	33.3	117	120	-3	-2.5	125	126	-1	-0.8
別府	別府市	104	108	-4	-3.7	1	2	-1	-50.0	14	22	-8	-36.4	113	102	11	10.8	127	124	3	2.4
杵築日出	日出町	22	15	7	46.7					1	2	-1	-50.0	25	16	9	56.3	26	18	8	44.4
	杵築市	10	7	3	42.9					2		2	200.0	10	11	-1	-9.1	12	11	1	9.1
	計	32	22	10	45.5					3	2	1	50.0	35	27	8	29.6	38	29	9	31.0
国東	国東市	6	11	-5	-45.5	1		1	100.0		3	-3	-100.0	10	10			10	13	-3	-23.1
	姫島村																				
	計	6	11	-5	-45.5	1		1	100.0		3	-3	-100.0	10	10			10	13	-3	-23.1
豊後高田	豊後高田市	15	5	10	200.0	2	1	1	100.0	2	1	1	100.0	13	3	10	333.3	15	4	11	275.0
宇佐	宇佐市	48	43	5	11.6					2	2			71	55	16	29.1	73	57	16	28.1
中津	中津市	51	53	-2	-3.8	2		2	200.0	5	1	4	400.0	62	65	-3	-4.6	67	66	1	1.5
玖珠	九重町	1	8	-7	-87.5		1	-1	-100.0		5	-5	-100.0	2	8	-6	-75.0	2	13	-11	-84.6
	玖珠町	7	9	-2	-22.2		2	-2	-100.0	1		1	100.0	11	9	2	22.2	12	9	3	33.3
	計	8	17	-9	-52.9		3	-3	-100.0	1	5	-4	-80.0	13	17	-4	-23.5	14	22	-8	-36.4
日田	日田市	37	33	4	12.1		1	-1	-100.0	10	8	2	25.0	38	28	10	35.7	48	36	12	33.3
竹田	竹田市	5	14	-9	-64.3						2	-2	-100.0	7	14	-7	-50.0	7	16	-9	-56.3
豊後大野	豊後大野市	8	19	-11	-57.9		3	-3	-100.0	4	3	1	33.3	9	19	-10	-52.6	13	22	-9	-40.9
佐伯	佐伯市	38	29	9	31.0					2	6	-4	-66.7	42	28	14	50.0	44	34	10	29.4
臼杵津久見	津久見市	6	7	-1	-14.3									7	8	-1	-12.5	7	8	-1	-12.5
	臼杵市	21	20	1	5.0					3	2	1	50.0	21	24	-3	-12.5	24	26	-2	-7.7
	計	27	27							3	2	1	50.0	28	32	-4	-12.5	31	34	-3	-8.8
小計	計	880	866	14	1.6	13	15	-2	-13.3	84	88	-4	-4.5	1006	935	71	7.6	1090	1023	67	6.5
高速隊		4	6	-2	-33.3									5	8	-3	-37.5	5	8	-3	-37.5
合計	計	884	872	12	1.4	13	15	-2	-13.3	84	88	-4	-4.5	1011	943	68	7.2	1095	1031	64	6.2

市町村別安全運転管理者選任事業所の事故発生状況

【第一当事者】

令和4年5月末

警察署	市町村	件 数				死 者				重 傷				軽 傷				傷 者 計			
		4年	3年	増減数	増減率	4年	3年	増減数	増減率	4年	3年	増減数	増減率	4年	3年	増減数	増減率	4年	3年	増減数	増減率
大分中央	大分市	41	26	15	57.7					3	3			41	30	11	36.7	44	33	11	33.3
大分東	大分市	19	9	10	111.1									23	11	12	109.1	23	11	12	109.1
大分南	大分市	4	12	-8	-66.7	1		1	100.0					3	18	-15	-83.3	3	18	-15	-83.3
	由布市	1		1	100.0									2		2	200.0	2		2	200.0
	計	5	12	-7	-58.3	1		1	100.0					5	18	-13	-72.2	5	18	-13	-72.2
別府	別府市	8	7	1	14.3	1		1	100.0	1	1			7	6	1	16.7	8	7	1	14.3
杵築日出	日出町	4	4							1		1	100.0	5	5			6	5	1	20.0
	杵築市		1	-1	-100.0									2	-2	-100.0		2	-2	-100.0	
	計	4	5	-1	-20.0					1		1	100.0	5	7	-2	-28.6	6	7	-1	-14.3
国東	国東市																				
	姫島村																				
	計																				
豊後高田	豊後高田市	2	1	1	100.0					1		1	100.0	1	1			2	1	1	100.0
宇佐	宇佐市																				
中津	中津市	6	1	5	500.0									6	1	5	500.0	6	1	5	500.0
玖珠	九重町																				
	玖珠町																				
	計																				
日田	日田市	5	1	4	400.0					1		1	100.0	6	1	5	500.0	7	1	6	600.0
竹田	竹田市																				
豊後大野	豊後大野市	2	1	1	100.0					1		1	100.0	1	1			2	1	1	100.0
佐伯	佐伯市	8		8	800.0									8		8	800.0	8		8	800.0
臼杵津久見	津久見市	1	3	-2	-66.7									2	4	-2	-50.0	2	4	-2	-50.0
	臼杵市	2		2	200.0									2		2	200.0	2		2	200.0
	計	3	3											4	4			4	4		
小 計		103	66	37	56.1	2		2	200.0	8	4	4	100.0	107	80	27	33.8	115	84	31	36.9
高速隊			3	-3	-100.0										4	-4	-100.0		4	-4	-100.0
合 計		103	69	34	49.3	2		2	200.0	8	4	4	100.0	107	84	23	27.4	115	88	27	30.7

路線別警察署別時間別事故発生状況

令和4年 5月 末

路線	警察署	時																				合計					
		0~1	1~2	2~3	3~4	4~5	5~6	6~7	7~8	8~9	9~10	10~11	11~12	12~13	13~14	14~15	15~16	16~17	17~18	18~19	19~20		20~21	21~22	22~23	23~24	
10号	中津																								1		1
	宇佐									3	3	1	1	2	1	2	1	1	3	1					2		21
	杵築日出									1	1				1	1	2	3	1	2							12
	別府							1	4		1			1		2	4	1	2	3	1						22
	大分中央	1						1	2	3	1	2	1	2	3	1	1	4	1	1	2	3			1	2	32
	大分南		1						1	1	1	2	1	3	1	1	1	1	1	2	2						19
	豊後大野																										
	臼杵津久見							1			1					1					1						5
	佐伯									1	1				1												3
小計	1	1				1	2	9	9	8	5	3	9	7	7	9	10	9	9	5	3			4	4	115	
57号	豊後大野									1					1												2
	竹田	1												1												2	
	小計	1									1			1	1											4	
197号	大分中央				1					3	2	2	2		2	1				3				3		1	23
	大分東								2	1	1		3		1	3	1	2			1	2			2	19	
	小計				1				2	4	3	2	5		3	4	1	2	3	1	5		3	2	1	42	
210号	大分中央		1							3		2	1	1	1		1				2	1		1	1	16	
	大分南								2	2	2		1	4	2	1	2		1	2						19	
	玖珠									1						1				1						4	
	日田																	1								4	
小計		1						6	2	4	1	2	5	3	2	3	1	1	3	2	1		1	1	39		
211号	日田																	1								1	
212号	中津									1	1			1				1	1						1	6	
	日田									1	1							2			2					8	
	小計								2	2			1	2			1	3			2			2	1	14	
213号	杵築日出									1				1						1						4	
	国東																								1	1	
	豊後高田										1			1		1		1	1							5	
	宇佐																				1					1	
	中津											1								3		1				5	
	小計								1		1		2	1	1	1		1	5	1	1				1	16	
217号	大分東																										
	臼杵津久見								1	1			1							1				1		5	
	佐伯								1				2	1				2		2				1		9	
	小計							2	1			1	2	1			2		3				1	1		14	
326号	豊後大野														1											1	
	佐伯																									1	
386号	日田									2					1				1	1					1	7	
	宇佐															1										2	
	玖珠																										
	小計																										
387号	日田																										
	小計														1											2	
	佐伯										1					1										4	
388号	佐伯										1					1			2							4	

路線別警察署別時間別事故発生状況

令和4年 5月 末

路線	警察署	時																				合計							
		0~1	1~2	2~3	3~4	4~5	5~6	6~7	7~8	8~9	9~10	10~11	11~12	12~13	13~14	14~15	15~16	16~17	17~18	18~19	19~20		20~21	21~22	22~23	23~24			
442号	大分中央								1		1		1													1			4
	大分南										1					2	1			1						2			7
	豊後大野																												
	竹田																												
	日田																												
	小計								1	1	1		1		2	1			1					2		1		11	
496号	中津																												
	日田																												
	小計																												
500号	別府									1	1					1			1		1					1			6
	杵築日出																												
	宇佐										1										1								2
	中津																												
	小計								1	1	1				1			1	1	1					1			8	
502号	臼杵津久見								1			1																	3
	豊後大野												1																1
	竹田																												
	小計								1		1	1	1																4
主要地方道	大分中央	1							2	4	1	1		1	2	2	3	1	1	3				1				23	
	大分東						1			1		1		1	1				2	1								8	
	大分南												1			1										1		3	
	別府				1						1				2			1										5	
	杵築日出																												
	国東															1													1
	豊後高田											1			1						2	1							5
	宇佐												1							1		1							3
	中津							1		1					1				1	2	1								7
	玖珠																										1		1
	日田																												
	竹田																	1											1
	豊後大野												1																1
	佐伯								1						1		1	1		1					1				6
	臼杵津久見									1			1																2
		小計	1			1		2		5	5	3	4	2	5	6	4	6	5	7	6			1	2	1			66
	一般地方道	大分中央						2		2	2	2	1	5	1	2	2		4	6	7	2	1	1					40
大分東		1							3		3	2	3				2	2	1	1	1	1	3					22	
大分南			1					1	1	3	2	1	2	1		1		3	1	2								19	
別府										3				1	2	1	1		1	2	1	3			2			17	
杵築日出										1								1										2	
国東																	1											1	
豊後高田																													
宇佐											1	1	1						2								1	6	
中津										1	1	1	1			1							1						6
玖珠																													
日田									1	2						1		1				1							6
竹田																													
豊後大野																													
佐伯												1			1			1											3
臼杵津久見									1			1	2	1			1											6	
	小計	1	1				2	1	9	13	9	8	13	6	5	4	7	12	10	12	7	4	3	1				128	

路線別警察署別時間別事故発生状況

令和4年 5月 末

路線	時 間 警察	令和4年 5月 末																								
		0~1	1~2	2~3	3~4	4~5	5~6	6~7	7~8	8~9	9~10	10~11	11~12	12~13	13~14	14~15	15~16	16~17	17~18	18~19	19~20	20~21	21~22	22~23	23~24	合計
市 町 村 道 ・ 広 場 等	大分中央		2	1	2	2	2	8	8	14	4	9	9	10	7	3	8	11	12	13	9	2	7	4	1	148
	大分東					1		4	8	2	2	2	4	6	2	2	6	7	9	5	2					62
	大分南						1	1	1	2	1	3	8	3	4	4		1	2	2	2	2				37
	別府								7	3	3	4	7	5	1	2	6	3	5	3	3			1	1	54
	杵築日出								1	1	2	3		2	2	1	1					1				14
	国東														2				1							3
	豊後高田								1	1				1	1			1								5
	宇佐								2	1	1	1	1	1	2				2	1			1			13
	中津						1		3	2			2	2	1	2	2		2	5	2		2			26
	玖珠												1							2						3
	日田							1	2	1	1			1	2	1			3	1	1	1				15
	竹田												2													2
	豊後大野														1				1							2
	佐伯								2					3			1	1	3	1						13
臼杵津久見									1				1							2		1			6	
小計		2	1	2	3	4	16	34	27	14	29	35	36	21	15	24	36	36	28	18	8	7	5	2	403	
高速道路			1						1																2	
自専道					1					1				1											3	
空港道路																										
合計		4	5	3	3	4	9	21	75	65	47	51	67	68	52	39	53	76	76	66	39	20	17	14	10	884
前年件数		2	1	2	2	1	11	31	69	68	50	53	60	45	53	62	51	49	97	65	41	18	22	11	8	872

警察署別 追 突 事故発生状況

令和4年5月末

区分 警察署別	件 数				死 者				重 傷				軽 傷				傷 者 計			
	4年	3年	増減数	増減率	4年	3年	増減数	増減率	4年	3年	増減数	増減率	4年	3年	増減数	増減率	4年	3年	増減数	増減率
大分中央	111	100	11	11.0					1		1	100.0	138	125	13	10.4	139	125	14	11.2
大分東	43	36	7	19.4									69	44	25	56.8	69	44	25	56.8
大分南	43	43								1	-1	-100.0	58	60	-2	-3.3	58	61	-3	-4.9
別府	30	33	-3	-9.1									40	43	-3	-7.0	40	43	-3	-7.0
杵築日出	10	10											12	14	-2	-14.3	12	14	-2	-14.3
国東		5	-5	-100.0										6	-6	-100.0		6	-6	-100.0
豊後高田	5	1	4	400.0									6	1	5	500.0	6	1	5	500.0
宇佐	22	16	6	37.5									36	24	12	50.0	36	24	12	50.0
中津	21	22	-1	-4.5									28	32	-4	-12.5	28	32	-4	-12.5
玖珠	2	11	-9	-81.8									3	14	-11	-78.6	3	14	-11	-78.6
日田	11	13	-2	-15.4									14	15	-1	-6.7	14	15	-1	-6.7
竹田	2	8	-6	-75.0						1	-1	-100.0	4	8	-4	-50.0	4	9	-5	-55.6
豊後大野	3	5	-2	-40.0									5	5			5	5		
佐伯	15	11	4	36.4					1	2	-1	-50.0	18	12	6	50.0	19	14	5	35.7
臼杵津久見	16	12	4	33.3					1		1	100.0	18	18			19	18	1	5.6
高速隊	3	4	-1	-25.0									4	5	-1	-20.0	4	5	-1	-20.0
合 計	337	330	7	2.1					3	4	-1	-25.0	453	426	27	6.3	456	430	26	6.0

警察署別 自 転 車 事故発生状況

令和 4年 5月 末

警察署別	件 数				死 者				重 傷				軽 傷				傷 者 計			
	4年	3年	増減数	増減率	4年	3年	増減数	増減率	4年	3年	増減数	増減率	4年	3年	増減数	増減率	4年	3年	増減数	増減率
大 分 中 央	53	59	-6	-10.2					9	4	5	125.0	45	55	-10	-18.2	54	59	-5	-8.5
大 分 東	20	20				1	-1	-100.0	1		1	100.0	20	18	2	11.1	21	18	3	16.7
大 分 南	10	12	-2	-16.7					2		2	200.0	8	12	-4	-33.3	10	12	-2	-16.7
別 府	14	12	2	16.7		1	-1	-100.0	3	5	-2	-40.0	11	6	5	83.3	14	11	3	27.3
杵 築 日 出	3	2	1	50.0						1	-1	-100.0	3	1	2	200.0	3	2	1	50.0
国 東	1		1	100.0									1		1	100.0	1		1	100.0
豊 後 高 田	2		2	200.0					1		1	100.0	1		1	100.0	2		2	200.0
宇 佐	3	3											5	3	2	66.7	5	3	2	66.7
中 津	5	5											5	5			5	5		
玖 珠																				
日 田	4	5	-1	-20.0						3	-3	-100.0	3	2	1	50.0	3	5	-2	-40.0
竹 田																				
豊 後 大 野	1	2	-1	-50.0									1	2	-1	-50.0	1	2	-1	-50.0
佐 伯	5	3	2	66.7						4	-4	-100.0	5		5	500.0	5	4	1	25.0
臼 杵 津 久 見	6		6	600.0					1		1	100.0	5		5	500.0	6		6	600.0
高 速 隊																				
合 計	127	123	4	3.3		2	-2	-100.0	17	17			113	104	9	8.7	130	121	9	7.4

警察署別 高 齢 者 事 故 発 生 状 況

高齢者は65才以上

令和4年5月 末

区分 警察署別	件 数				死 者				重 傷				軽 傷				傷 者 計			
	4年	3年	増減数	増減率	4年	3年	増減数	増減率	4年	3年	増減数	増減率	4年	3年	増減数	増減率	4年	3年	増減数	増減率
大 分 中 央	99	97	2	2.1	1		1	100.0	11	7	4	57.1	41	43	-2	-4.7	52	50	2	4.0
大 分 東	36	28	8	28.6	1	2	-1	-50.0		1	-1	-100.0	12	9	3	33.3	12	10	2	20.0
大 分 南	42	47	-5	-10.6	1	1			3	3			19	20	-1	-5.0	22	23	-1	-4.3
別 府	43	51	-8	-15.7	1	1			8	10	-2	-20.0	18	23	-5	-21.7	26	33	-7	-21.2
杵 築 日 出	17	8	9	112.5						1	-1	-100.0	8	6	2	33.3	8	7	1	14.3
国 東	5	7	-2	-28.6	1		1	100.0		3	-3	-100.0	3	3			3	6	-3	-50.0
豊 後 高 田	8	4	4	100.0	1	1			1	1			3		3	300.0	4	1	3	300.0
宇 佐	27	23	4	17.4					1	1			21	10	11	110.0	22	11	11	100.0
中 津	20	19	1	5.3	1		1	100.0	3	1	2	200.0	12	14	-2	-14.3	15	15		
玖 珠	3	7	-4	-57.1		1	-1	-100.0					1	4	-3	-75.0	1	4	-3	-75.0
日 田	19	21	-2	-9.5		1	-1	-100.0	4	6	-2	-33.3	14	4	10	250.0	18	10	8	80.0
竹 田		10	-10	-100.0						2	-2	-100.0		1	-1	-100.0		3	-3	-100.0
豊 後 大 野	4	11	-7	-63.6		2	-2	-100.0	3	1	2	200.0	1	7	-6	-85.7	4	8	-4	-50.0
佐 伯	21	18	3	16.7					1	3	-2	-66.7	13	9	4	44.4	14	12	2	16.7
臼 杵 津 久 見	12	19	-7	-36.8					1	1			3	11	-8	-72.7	4	12	-8	-66.7
高 速 隊																				
合 計	356	370	-14	-3.8	7	9	-2	-22.2	36	41	-5	-12.2	169	164	5	3.0	205	205		

警察署別 高齢者(第1当) 事故発生状況

高齢者は65才以上

【高齢者第1当自身の死傷程度】

令和4年 5月 末

区分 警察署別	件 数				死 者				重 傷				軽 傷				傷 者 計			
	4年	3年	増減数	増減率	4年	3年	増減数	増減率	4年	3年	増減数	増減率	4年	3年	増減数	増減率	4年	3年	増減数	増減率
大 分 中 央	60	61	-1	-1.6						1	-1	-100.0	1		1	100.0	1	1		
大 分 東	27	18	9	50.0										1	-1	-100.0		1	-1	-100.0
大 分 南	32	33	-1	-3.0	1	1			1		1	100.0		2	-2	-100.0	1	2	-1	-50.0
別 府	23	35	-12	-34.3						1	-1	-100.0		2	-2	-100.0		3	-3	-100.0
杵 築 日 出	11	7	4	57.1																
国 東	4	6	-2	-33.3						1	-1	-100.0	1		1	100.0	1	1		
豊 後 高 田	7	4	3	75.0																
宇 佐	16	16							1		1	100.0	1		1	100.0	2		2	200.0
中 津	14	10	4	40.0					1		1	100.0	1	1			2	1	1	100.0
玖 珠	3	4	-1	-25.0		1	-1	-100.0												
日 田	11	13	-2	-15.4						1	-1	-100.0	1		1	100.0	1	1		
竹 田		7	-7	-100.0																
豊 後 大 野	4	6	-2	-33.3		1	-1	-100.0					1		1	100.0	1		1	100.0
佐 伯	16	13	3	23.1						1	-1	-100.0	1	1			1	2	-1	-50.0
臼 杵 津 久 見	9	13	-4	-30.8																
高 速 隊																				
合 計	237	246	-9	-3.7	1	3	-2	-66.7	3	5	-2	-40.0	7	7			10	12	-2	-16.7

警察署別 飲酒運転 事故発生状況

【1当・2当飲酒あり】

令和4年5月末

警察署別 区分	件 数				死 者				重 傷				軽 傷				傷 者 計			
	4年	3年	増減数	増減率	4年	3年	増減数	増減率	4年	3年	増減数	増減率	4年	3年	増減数	増減率	4年	3年	増減数	増減率
大分中央	2	2			1		1	100.0					1	4	-3	-75.0	1	4	-3	-75.0
大分東	1		1	100.0									1		1	100.0	1		1	100.0
大分南	2	1	1	100.0	2		2	200.0						1	-1	-100.0		1	-1	-100.0
別 府		1	-1	-100.0						2	-2	-100.0						2	-2	-100.0
杵築日出		1	-1	-100.0										2	-2	-100.0		2	-2	-100.0
国 東																				
豊後高田																				
宇 佐	1	2	-1	-50.0									3	2	1	50.0	3	2	1	50.0
中 津																				
玖 珠		1	-1	-100.0		1	-1	-100.0												
日 田																				
竹 田		1	-1	-100.0						1	-1	-100.0						1	-1	-100.0
豊後大野																				
佐 伯	1		1	100.0									1		1	100.0	1		1	100.0
臼杵津久見		1	-1	-100.0										1	-1	-100.0		1	-1	-100.0
高 速 隊																				
合 計	7	10	-3	-30.0	3	1	2	200.0		3	-3	-100.0	6	10	-4	-40.0	6	13	-7	-53.8

警察署別安全運転管理者選任事業所の事故発生状況

【第一当事者】

令和4年5月末

警察署別 区分	件 数				死 者				重 傷				軽 傷				傷 者 計			
	4年	3年	増減数	増減率	4年	3年	増減数	増減率	4年	3年	増減数	増減率	4年	3年	増減数	増減率	4年	3年	増減数	増減率
大分中央	41	26	15	57.7					3	3			41	30	11	36.7	44	33	11	33.3
大分東	19	9	10	111.1									23	11	12	109.1	23	11	12	109.1
大分南	5	12	-7	-58.3	1		1	100.0					5	18	-13	-72.2	5	18	-13	-72.2
別府	8	7	1	14.3	1		1	100.0	1	1			7	6	1	16.7	8	7	1	14.3
杵築日出	4	5	-1	-20.0					1		1	100.0	5	7	-2	-28.6	6	7	-1	-14.3
国東																				
豊後高田	2	1	1	100.0					1		1	100.0	1	1			2	1	1	100.0
宇佐																				
中津	6	1	5	500.0									6	1	5	500.0	6	1	5	500.0
玖珠																				
日田	5	1	4	400.0					1		1	100.0	6	1	5	500.0	7	1	6	600.0
竹田																				
豊後大野	2	1	1	100.0					1		1	100.0	1	1			2	1	1	100.0
佐伯	8		8	800.0									8		8	800.0	8		8	800.0
臼杵津久見	3	3											4	4			4	4		
高速隊		3	-3	-100.0										4	-4	-100.0		4	-4	-100.0
合 計	103	69	34	49.3	2		2	200.0	8	4	4	100.0	107	84	23	27.4	115	88	27	30.7