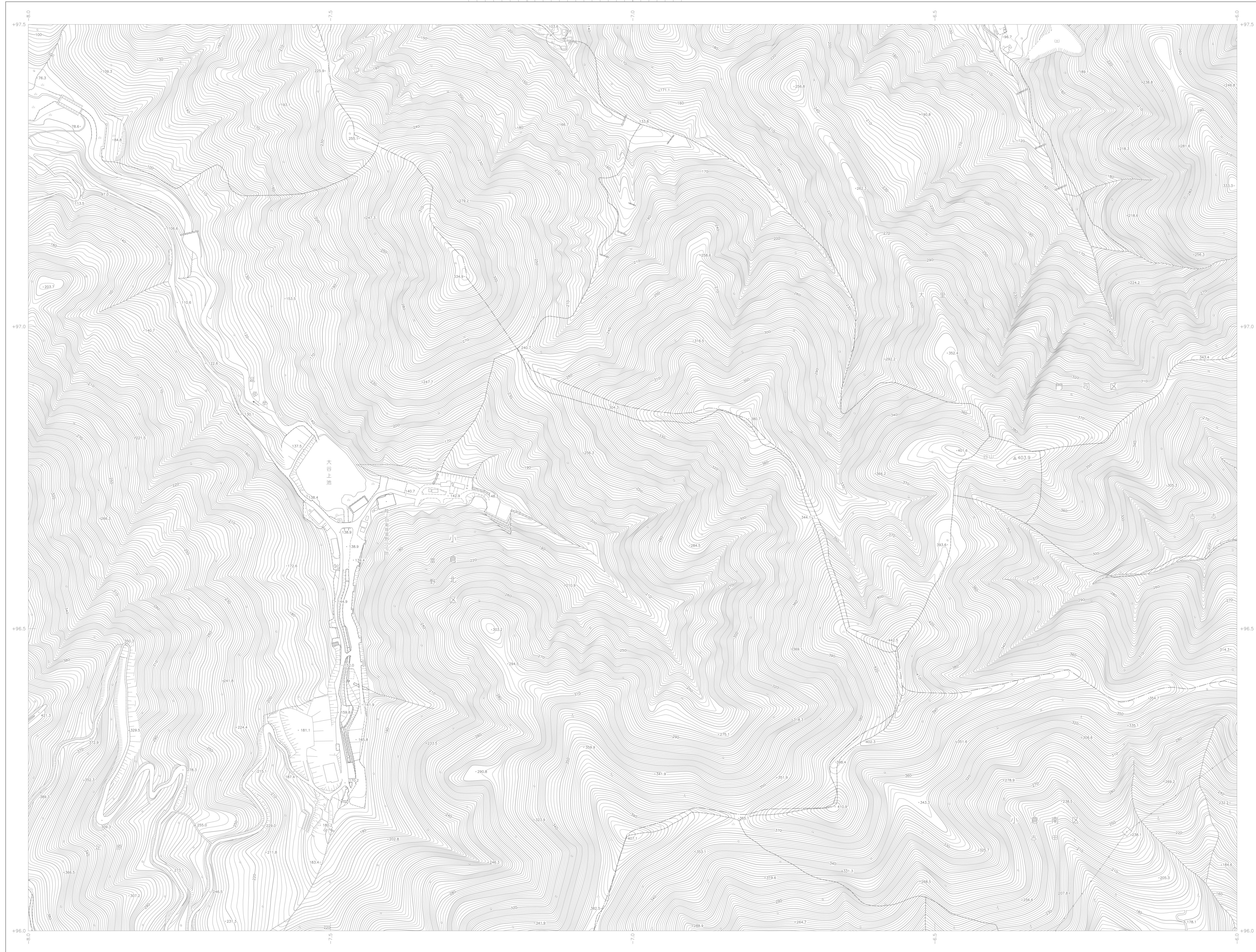


1:2,500 北九州市基本図
II-GD 78-3



II-GD 78-3

77-2	78-1	78-2
77-4		78-4
87-2	88-1	88-2



記号

▲ 37.2	二等三角点
● 25.62	水準点
★ 42.3	二等水準点
▽ 35.6	一等水準点
● 25.73	二等水準点
● 12.3	一等水準点
● 15.4	二等水準点
●	三等水準点
○	四等水準点
△	五等水準点
○	六等水準点
○	七等水準点
○	八等水準点
○	九等水準点
○	十等水準点
○	十一等水準点
○	十二等水準点
○	十三等水準点
○	十四等水準点
○	十五等水準点
○	十六等水準点
○	十七等水準点
○	十八等水準点
○	十九等水準点
○	二十等水準点
○	二十一等水準点
○	二十二等水準点
○	二十三等水準点
○	二十四等水準点
○	二十五等水準点
○	二十六等水準点
○	二十七等水準点
○	二十八等水準点
○	二十九等水準点
○	三十等水準点
○	三十一等水準点
○	三十二等水準点
○	三十三等水準点
○	三十四等水準点
○	三十五等水準点
○	三十六等水準点
○	三十七等水準点
○	三十八等水準点
○	三十九等水準点
○	四十等水準点
○	四十一等水準点
○	四十二等水準点
○	四十三等水準点
○	四十四等水準点
○	四十五等水準点
○	四十六等水準点
○	四十七等水準点
○	四十八等水準点
○	四十九等水準点
○	五十等水準点

平成22年測量
平成30年修正

(1) 1.平成19年度測図 平成19年10月撮影
2.平成19年度測図 平成19年10月撮影
3.平成19年度測図 平成19年10月撮影
4.平成17年度測図 平成17年10月撮影
(2) 1.平成29年5月撮影
2.平成30年11月現地調査
3.平成30年12月測図

図 標 高 数 値 「 座 標 値 」 世 界 測 地 系 に 対 応 し
等 高 線 間 隔 2 m
この図影は、平成22年度に国土基本図測図に更新したものである



この図影は、国土情報課の測図及び航空写真を用いた測図の
測量成果を使用したものである。(測図番号) 平22 九公 第139号
この図影は、国土情報課の測図及び航空写真を用いた測図の
測量成果を使用したものである。(測図番号) 平22 九公 第218号

計画機関 北九州市
作業機関 株式会社パスコ

II-GD 78-3