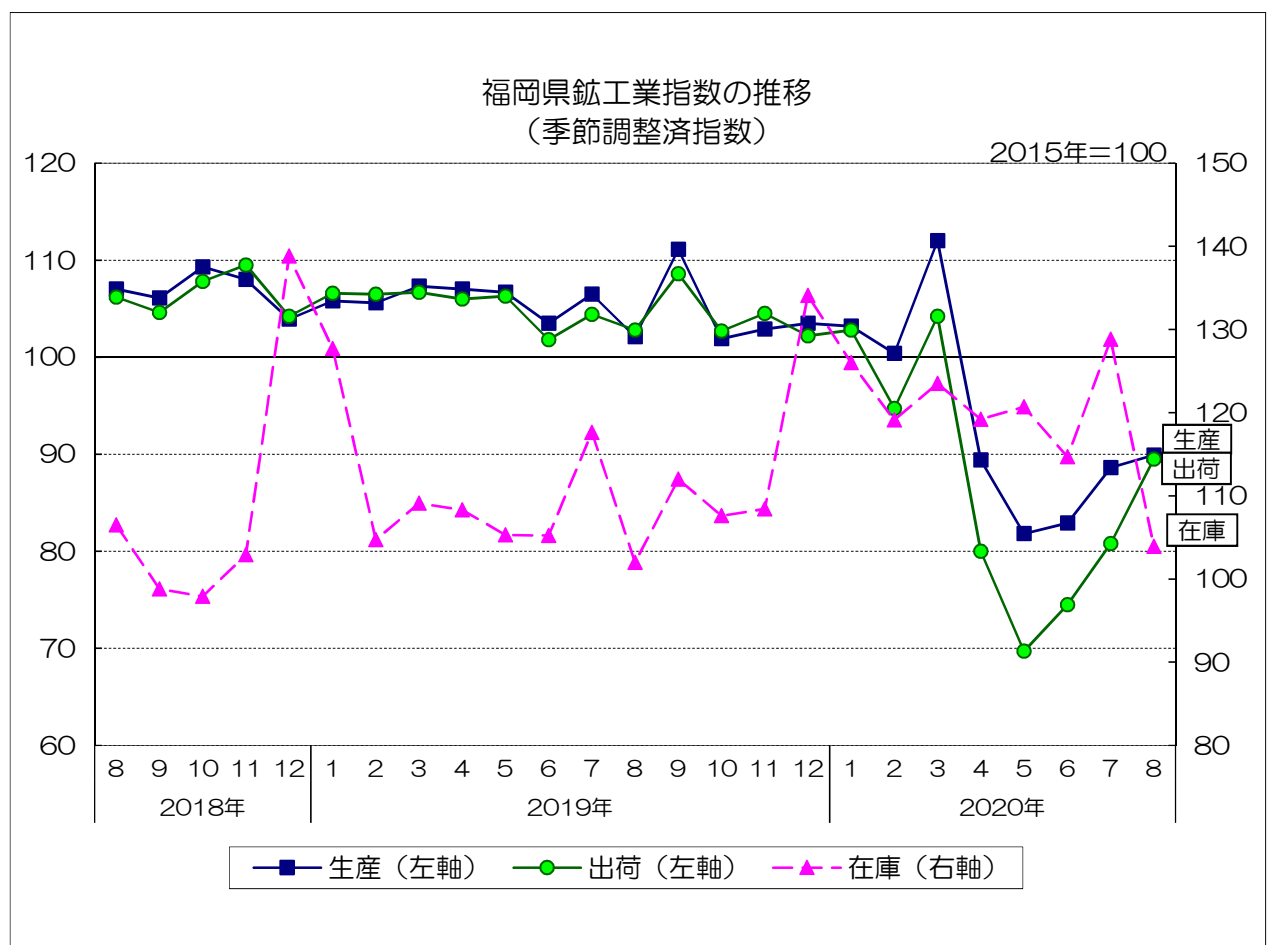


平成27（2015）年基準

福岡県鉱工業指数月報

（令和2年8月）



1. 基準年次
平成27年（2015年）を基準年とする。
2. 作成の範囲
日本標準産業分類の鉱業及び製造業を基礎とした産業の生産指数（付加価値額ウェイト）、生産者出荷指数及び生産者製品在庫指数について、原指数と季節調整済指数を作成した。
3. 分類
日本標準産業分類を基本とした業種分類と、採用品目の用途により財別に格付けした特殊分類の2通りの方法によっている。
4. 採用品目
生産指数は150品目、生産者出荷指数は149品目、生産者製品在庫指数は93品目である。
5. ウェイト
生産、出荷及び在庫指数の各品目のウェイトは、基準年次の付加価値額、生産者出荷額及び生産者製品在庫指数の鉱工業全体に対する一万分比である。
6. 作成の方法
総合算式は、基準時固定加重算術平均法（ラスパイレス算式）である。
7. 季節調整
季節調整の方法は、センサス局法を使用している。
季節調整済指数とは、原指数を季節指数で割ることによって、季節変動を除去した系列のことである。
8. 統計表中の符号
「-」：該当する数値がない場合
「O.O」：数値が単位未満の場合
「▲」：マイナスの場合
「x」：秘匿の場合
9. 資料
経済産業省生産動態統計調査、その他既存の資料及び県調査による。

令和2年8月の鉱工業指数

概 況

○ 令和2年8月の鉱工業指数（季節調整済）は、生産が前月比1.5%上昇の89.9、出荷が同10.8%上昇の89.5、在庫が同19.3%低下の103.9となった。

(1) 生産	季節調整済指数	: 89.9で前月比1.5%上昇	(3か月連続の上昇)
	原指数	: 81.6で前年同月比13.3%低下	(5か月連続の低下)
(2) 出荷	季節調整済指数	: 89.5で前月比10.8%上昇	(3か月連続の上昇)
	原指数	: 79.8で前年同月比14.4%低下	(11か月連続の低下)
(3) 在庫	季節調整済指数	: 103.9で前月比19.3%低下	(2か月ぶりの低下)
	原指数	: 108.0で前年同月比1.8%上昇	(7か月連続の上昇)

○ 前月比（季節調整済）	[上昇]	[横ばい]	[低下]
生産（19業種中）	: 11業種	0業種	8業種
出荷（19業種中）	: 10業種	0業種	9業種
在庫（18業種中）	: 1業種	0業種	17業種

(1) 九州・全国との比較

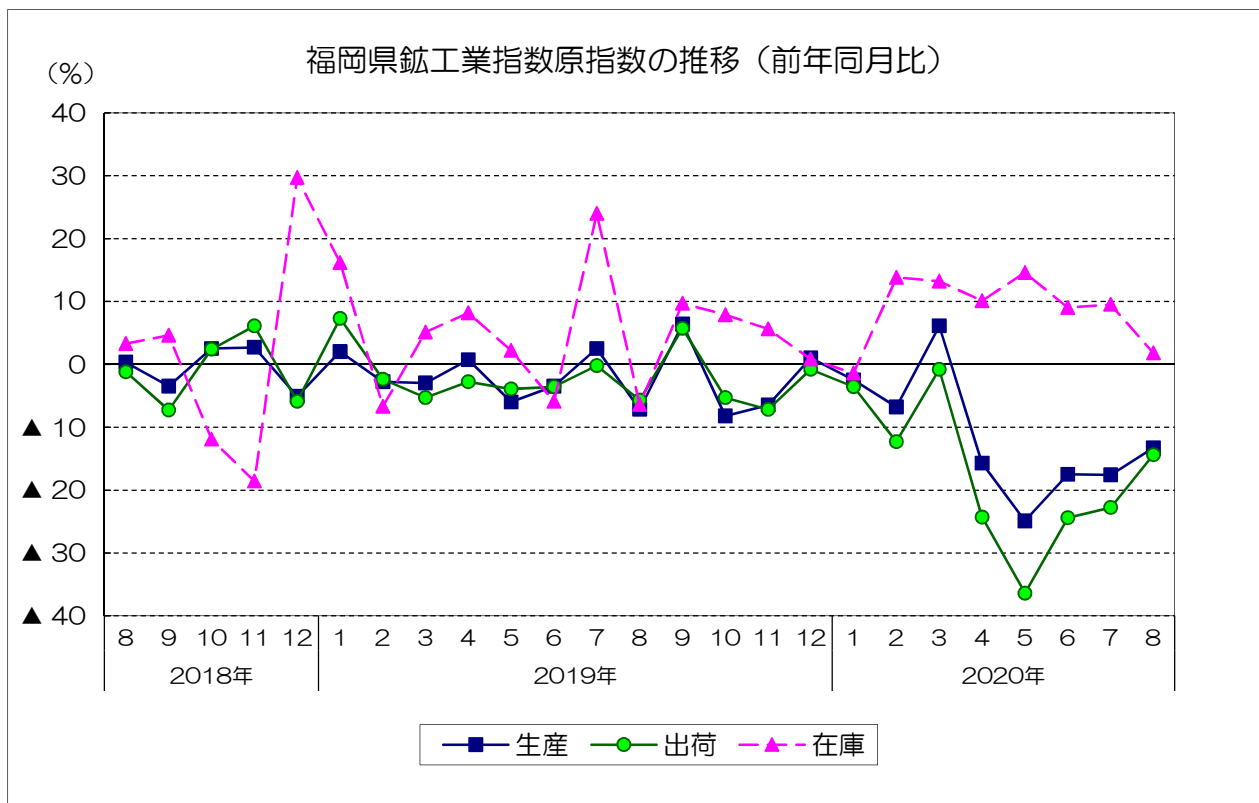
(2015年=100)

		季節調整済指数		原 指 数	
			前月比%		前年同月比%
福 岡 県	生 産	89.9	1.5	81.6	▲ 13.3
	出 荷	89.5	10.8	79.8	▲ 14.4
	在 庫	103.9	▲ 19.3	108.0	1.8
九 州	生 産	90.2	2.9	83.4	▲ 15.4
	出 荷	90.0	6.4	82.0	▲ 14.5
	在 庫	102.8	▲ 3.2	103.8	▲ 2.4
全 国	生 産	88.1	1.0	80.0	▲ 13.8
	出 荷	87.1	1.5	79.7	▲ 14.2
	在 庫	98.0	▲ 1.3	99.9	▲ 5.9

(2) 前月比（季節調整済）での上昇低下（生産指数のみ）

上昇に寄与した業種	低下に寄与した業種
輸送機械工業 汎用・生産用機械工業 電子部品・デバイス工業 窯業・土石製品工業 金属製品工業 印刷業 プラスチック製品工業 ゴム製品工業 パルプ・紙・紙加工品工業 石炭製品工業 鉱業	食料品・たばこ工業 鉄鋼業 電気機械工業 繊維工業 家具工業 化学工業 木材・木製品工業 非鉄金属工業

(3) 原指数の推移



(4) 四半期別指数の推移

2015年=100

		生 産		出 荷		在 庫	
		季節調整済 指数	前期比 (%)	季節調整済 指数	前期比 (%)	季節調整済 指数	前期比 (%)
2019年	4～6月期	105.7	▲ 0.5	104.7	▲ 1.8	105.2	▲ 3.6
	7～9月期	106.6	0.9	105.3	0.6	112.0	6.5
	10～12月期	102.8	▲ 3.6	103.1	▲ 2.1	134.1	19.7
2020年	1～3月期	105.2	2.3	100.6	▲ 2.4	123.5	▲ 7.9
	4～6月期	84.7	▲ 19.5	74.7	▲ 25.7	114.7	▲ 7.1
		原指数	前年同期比 (%)	原指数	前年同期比 (%)	原指数	前年同期比 (%)
2019年	4～6月期	103.6	▲ 2.9	102.2	▲ 3.5	103.1	▲ 5.9
	7～9月期	106.6	0.7	105.1	0.1	111.3	9.7
	10～12月期	104.7	▲ 4.7	105.2	▲ 4.6	136.9	0.8
2020年	1～3月期	104.7	▲ 0.9	101.0	▲ 5.5	113.8	13.2
	4～6月期	83.6	▲ 19.3	73.3	▲ 28.3	112.4	9.0

※在庫の数値は期末値。

全業種・主要８業種の動向
(令和２年８月)

○ 全業種の動向

- (１) 生産指数は８９.９（季節調整済）となり、前月と比べると、食料品・たばこ工業、鉄鋼業などが低下したが、輸送機械工業、汎用・生産用機械工業などが上昇したため、総合で前月比１.５％上昇（前年同月比１３.３％低下）となった。
- (２) 出荷指数は８９.５（季節調整済）となり、前月と比べると、電気機械工業、汎用・生産用機械工業などが低下したが、輸送機械工業、鉄鋼業などが上昇したため、総合で前月比１０.８％上昇（前年同月比１４.４％低下）となった。
- (３) 在庫指数は１０３.９（季節調整済）となり、前月と比べると、パルプ・紙・紙加工品工業が上昇したが、輸送機械工業、電子部品・デバイス工業などが低下したため、総合で前月比１９.３％低下（前年同月比１.８％上昇）となった。

○ 主要８業種の動向

〔生産〕

業 種	前月比 (%)	前年同月比 (%)	上昇または低下に寄与した主な品目（前月比）
鉄 鋼	▲ 5.1	▲ 11.0	ブリキ・ティンフリースチール、鋼帯、粗鋼 等
金 属 製 品	3.5	▲ 8.5	ガス湯沸器 等
汎用・生産用機械	3.8	▲ 9.9	フラットパネル・ディスプレイ製造装置、ショベル系掘削機 等
電子部品・デバイス	3.1	19.3	トランジスタ 等
輸 送 機 械	14.6	▲ 18.9	四輪自動車 等
窯業・土石製品	3.5	▲ 13.7	生コンクリート、ガラス短繊維、セメント 等
化 学	▲ 1.4	▲ 10.5	触媒、医薬品 等
食料品・たばこ	▲ 4.7	▲ 9.9	その他の調味料、ビール 等
総 合	1.5	▲ 13.3	—

〔出荷〕

業 種	前月比 (%)	前年同月比 (%)	上昇または低下に寄与した主な品目（前月比）
鉄 鋼	4.7	▲ 11.9	冷延広幅帯鋼、軌条・外輪、特殊鋼冷間仕上鋼材 等
金 属 製 品	7.8	▲ 6.2	ガス湯沸器、スチール・ステンレス製建具、鋼管（ベンディングロールで成形したもの） 等
汎用・生産用機械	▲ 4.2	▲ 10.9	クレーン、金型 等
電子部品・デバイス	1.1	28.1	トランジスタ、線形回路
輸 送 機 械	29.3	▲ 21.6	四輪自動車 等
窯業・土石製品	2.4	▲ 17.6	セメント、生コンクリート 等
化 学	2.7	▲ 6.0	ビスフェノールA 等
食料品・たばこ	0.7	▲ 9.2	発泡酒（その他雑酒含む） 等
総 合	10.8	▲ 14.4	—

〔在庫〕

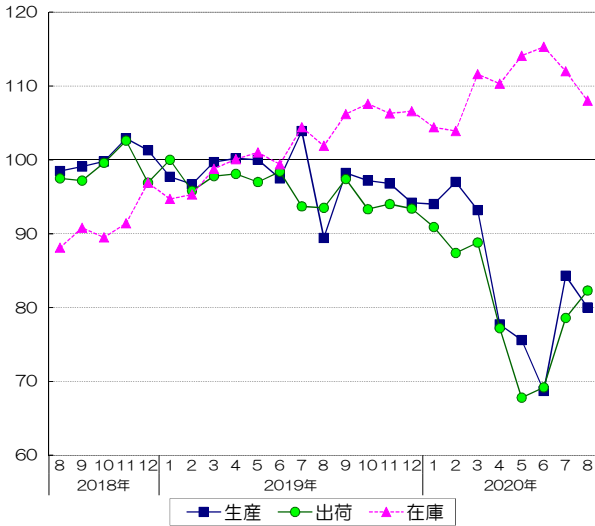
業 種	前月比 (%)	前年同月比 (%)	上昇または低下に寄与した主な品目（前月比）
鉄 鋼	▲ 3.6	6.1	銑鉄、冷延広幅帯鋼、ブリキ・ティンフリースチール 等
金 属 製 品	▲ 5.9	▲ 19.3	ガス湯沸器、飲料用缶、スチール・ステンレス製建具
汎用・生産用機械	▲ 8.7	▲ 2.3	ショベル系掘削機 等
電子部品・デバイス	▲ 30.2	116.3	トランジスタ 等
輸 送 機 械	▲ 60.2	526.5	四輪自動車
窯業・土石製品	▲ 2.6	▲ 4.6	耐火れんが 等
化 学	▲ 3.9	▲ 3.9	触媒、ビスフェノールA、複合肥料 等
食料品・たばこ	▲ 4.6	▲ 8.0	ビール、焼酎 等
総 合	▲ 19.3	1.8	—

（注）前月比は季節調整済指数、前年同月比は原指数による。

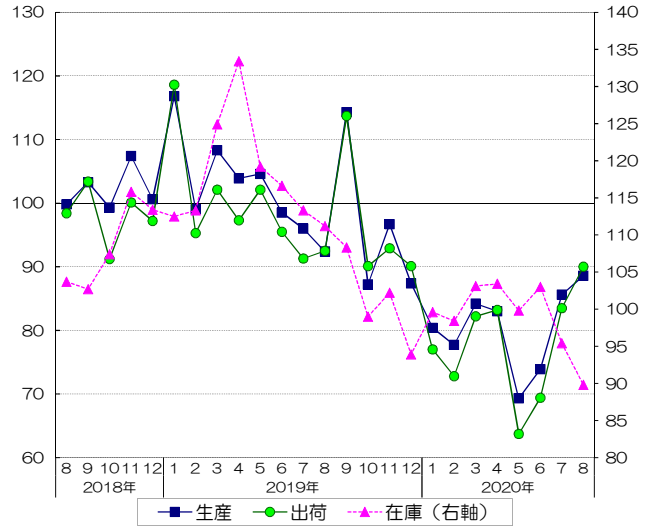
主要8業種別指数の推移（季節調整済・2015年=100）

（ ）内は、生産指数のウェイト

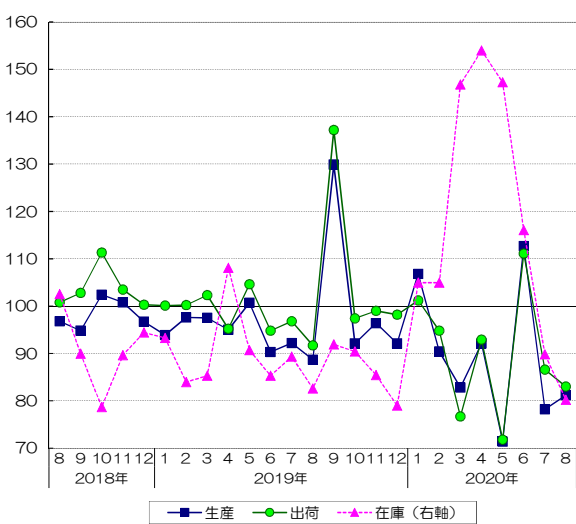
鉄鋼業（w=981.1）



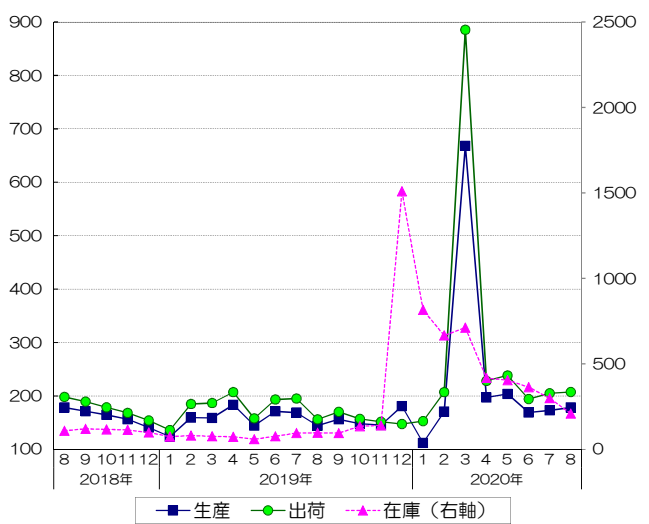
金属製品工業（w=501.5）



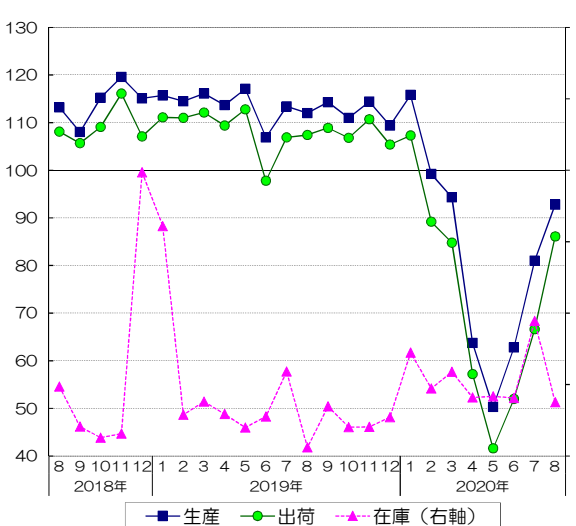
汎用・生産用機械工業（w=832.1）



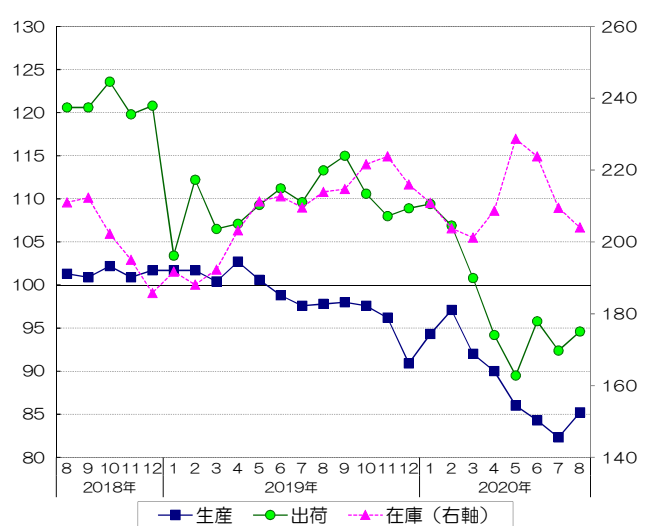
電子部品・デバイス工業（w=364）



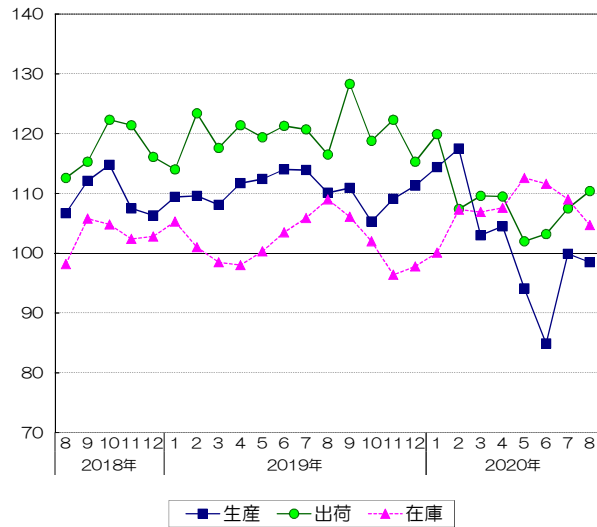
輸送機械工業（w=2024.8）



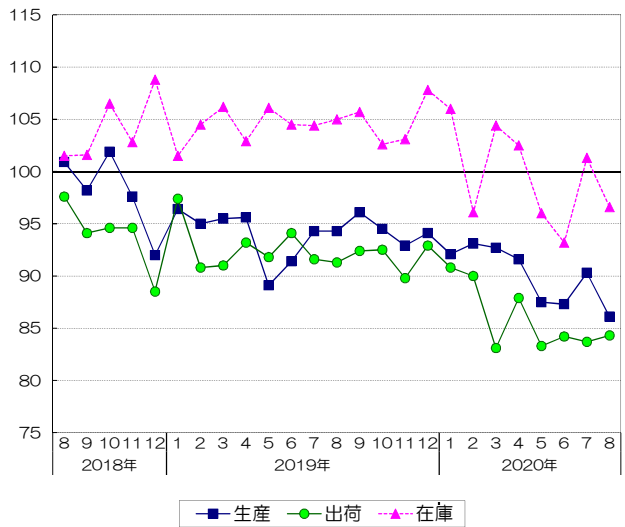
窯業・土石製品工業（w=593）



化学工業 (w=728.8)



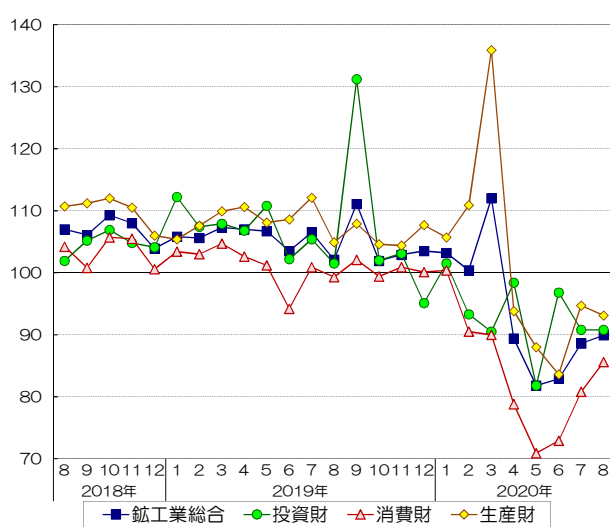
食料品・たばこ工業 (w=1714.9)



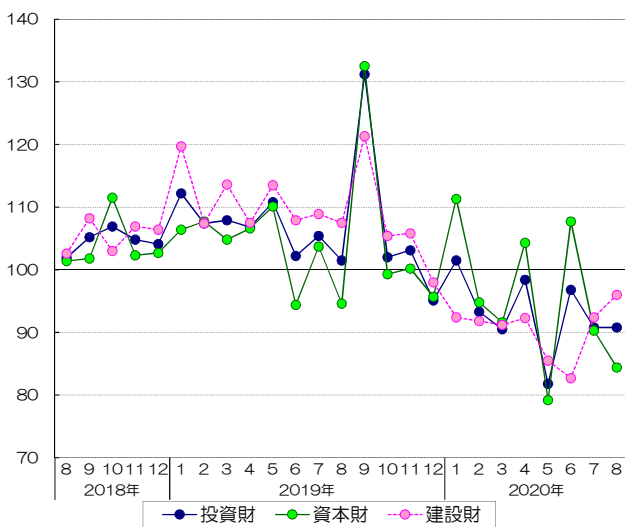
福岡県鉱工業生産指数財別の推移 (季節調整済指数・2015年=100)

() 内は、生産指数のウェイト

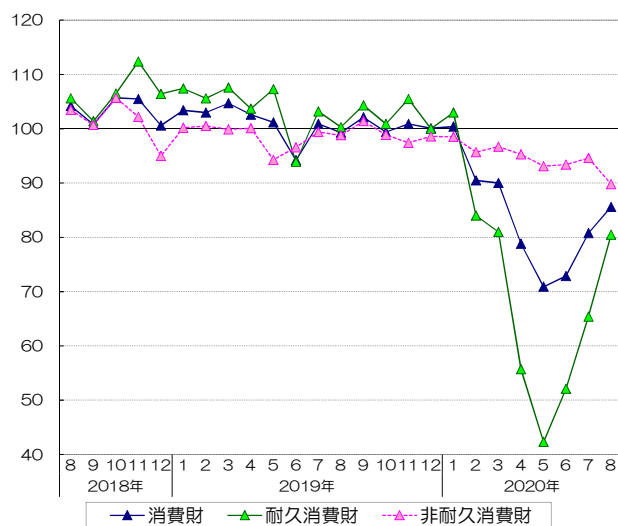
鉱工業総合



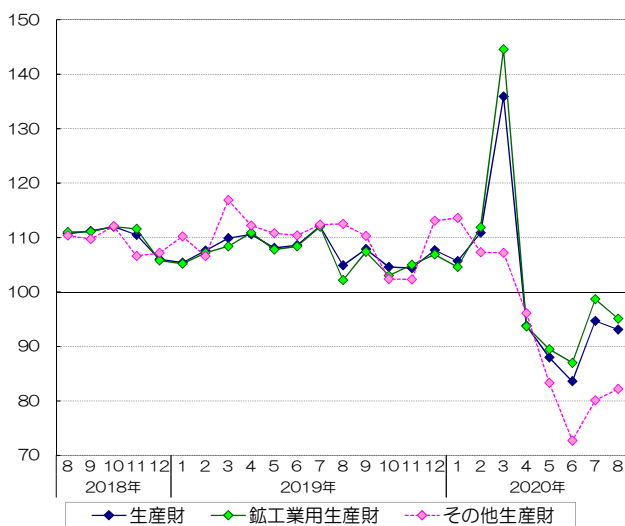
投資財 (w=1705.7)



消費財 (w=3334.9)



生産財 (w=4959.4)



平成27（2015）年基準 福岡県鉱工業指数月報
（令和2年8月）

福岡県企画・地域振興部調査統計課
代 表 （092）651－1111

直 通 （092）643－3190
F A X （092）643－3192
e-mail chosa@pref.fukuoka.lg.jp