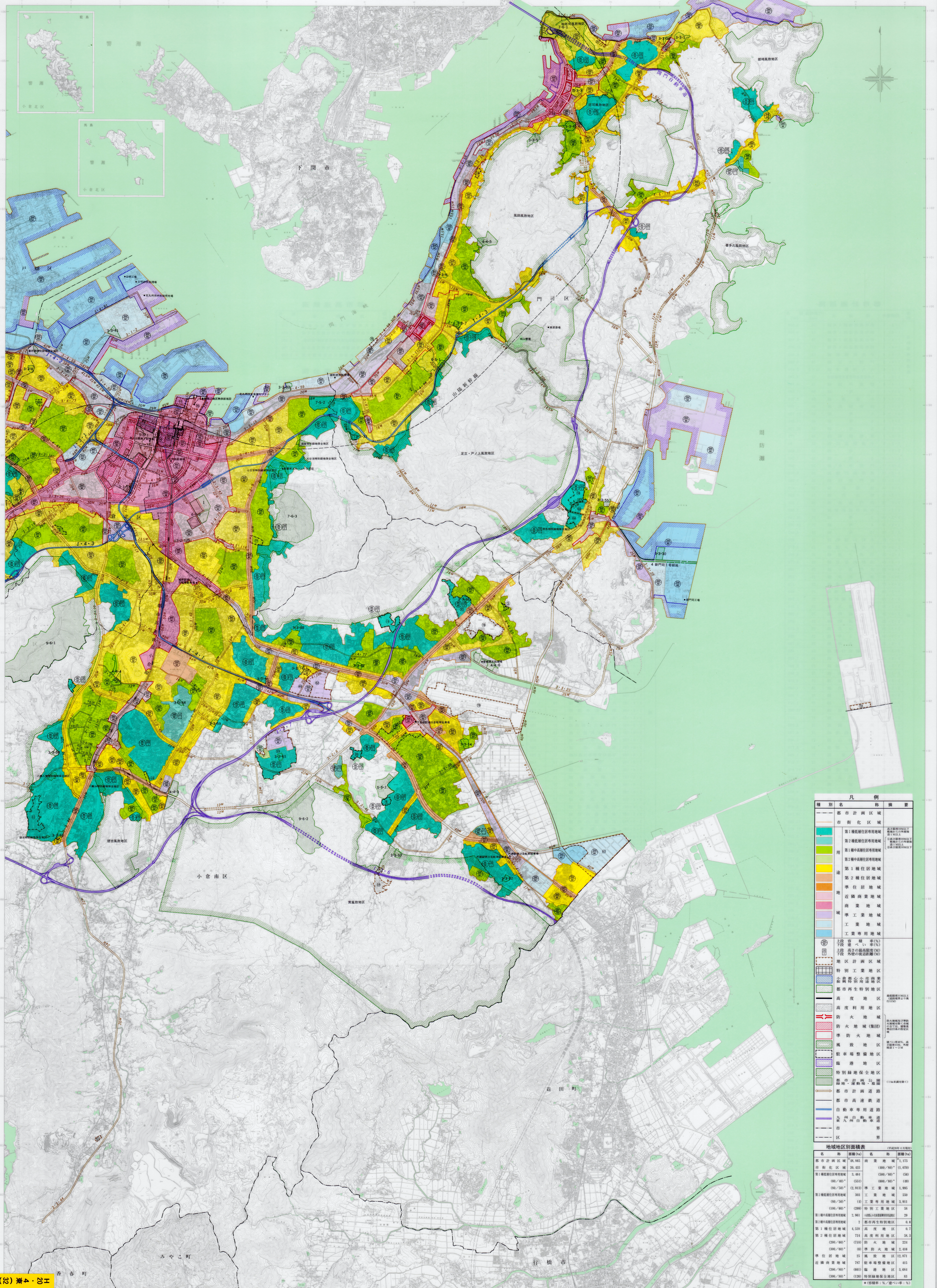


北九州都市計画総括図 (東部)

平成二十年四月



凡例

種別	名称	概要
都市計画区域	都市計画区域	都市計画区域
市街化区域	市街化区域	市街化区域
第一種低層住宅専用地域	第一種低層住宅専用地域	高度規制が設けられ、用途が第一種低層住宅に限定される地域
第二種低層住宅専用地域	第二種低層住宅専用地域	高度規制が設けられ、用途が第二種低層住宅に限定される地域
第一種中高層住宅専用地域	第一種中高層住宅専用地域	高度規制が設けられ、用途が第一種中高層住宅に限定される地域
第二種中高層住宅専用地域	第二種中高層住宅専用地域	高度規制が設けられ、用途が第二種中高層住宅に限定される地域
第一種住居地域	第一種住居地域	第一種住居地域
第二種住居地域	第二種住居地域	第二種住居地域
準住居地域	準住居地域	準住居地域
近隣商業地域	近隣商業地域	近隣商業地域
商業地域	商業地域	商業地域
準工業地域	準工業地域	準工業地域
工業地域	工業地域	工業地域
工業専用地域	工業専用地域	工業専用地域
上段	容積率(%)	上段
下段	容積率(%)	下段
上段	高さ(メートル)	上段
下段	高さ(メートル)	下段
地区計画区域	地区計画区域	地区計画区域
特別工業地区	特別工業地区	特別工業地区
小倉中心小売商業地区	小倉中心小売商業地区	小倉中心小売商業地区
都市再生特別地区	都市再生特別地区	都市再生特別地区
高度地区	高度地区	高度地区
高度利用地区	高度利用地区	高度利用地区
防火地域	防火地域	防火地域
防火地域(集団)	防火地域(集団)	防火地域(集団)
準防火地域	準防火地域	準防火地域
風致地区	風致地区	風致地区
駐車場整備地区	駐車場整備地区	駐車場整備地区
臨港地区	臨港地区	臨港地区
特別緑地保全地区	特別緑地保全地区	特別緑地保全地区
都市計画公園	都市計画公園	都市計画公園
都市計画道路	都市計画道路	都市計画道路
都市高速道路	都市高速道路	都市高速道路
自動車専用道路	自動車専用道路	自動車専用道路
九州自動車道	九州自動車道	九州自動車道
市界	市界	市界
地区界	地区界	地区界

地域地区別面積表

名称	面積(ha)	名称	面積(ha)
都市計画区域	18,865	商業地域	1,173
市街化区域	20,835	(600/80)*	(1,670)
第一種低層住宅専用地域	3,461	(500/80)*	(560)
	(60/40)*	(351)	(480)
	(30/30)*	(2,913)	準工業地域
	(30/30)*	(4)	工業地域
	(100/40)*	(280)	特別工業地区
	(100/40)*	2,911	工業専用地域
第一種中高層住宅専用地域	2,961	特別小売商業地区	28
第二種中高層住宅専用地域	2	都市再生特別地区	4.0
第一種住居地域	4,528	高度地区	4.7
第二種住居地域	724	高度利用地区	58.3
(200/40)*	(118)	防火地域	224
(300/40)*	(60)	準防火地域	2,416
準住居地域	25	風致地区	12,871
近隣商業地域	787	駐車場整備地区	415
(300/50)*	(661)	臨港地区	3,684
(300/50)*	(126)	特別緑地保全地区	83