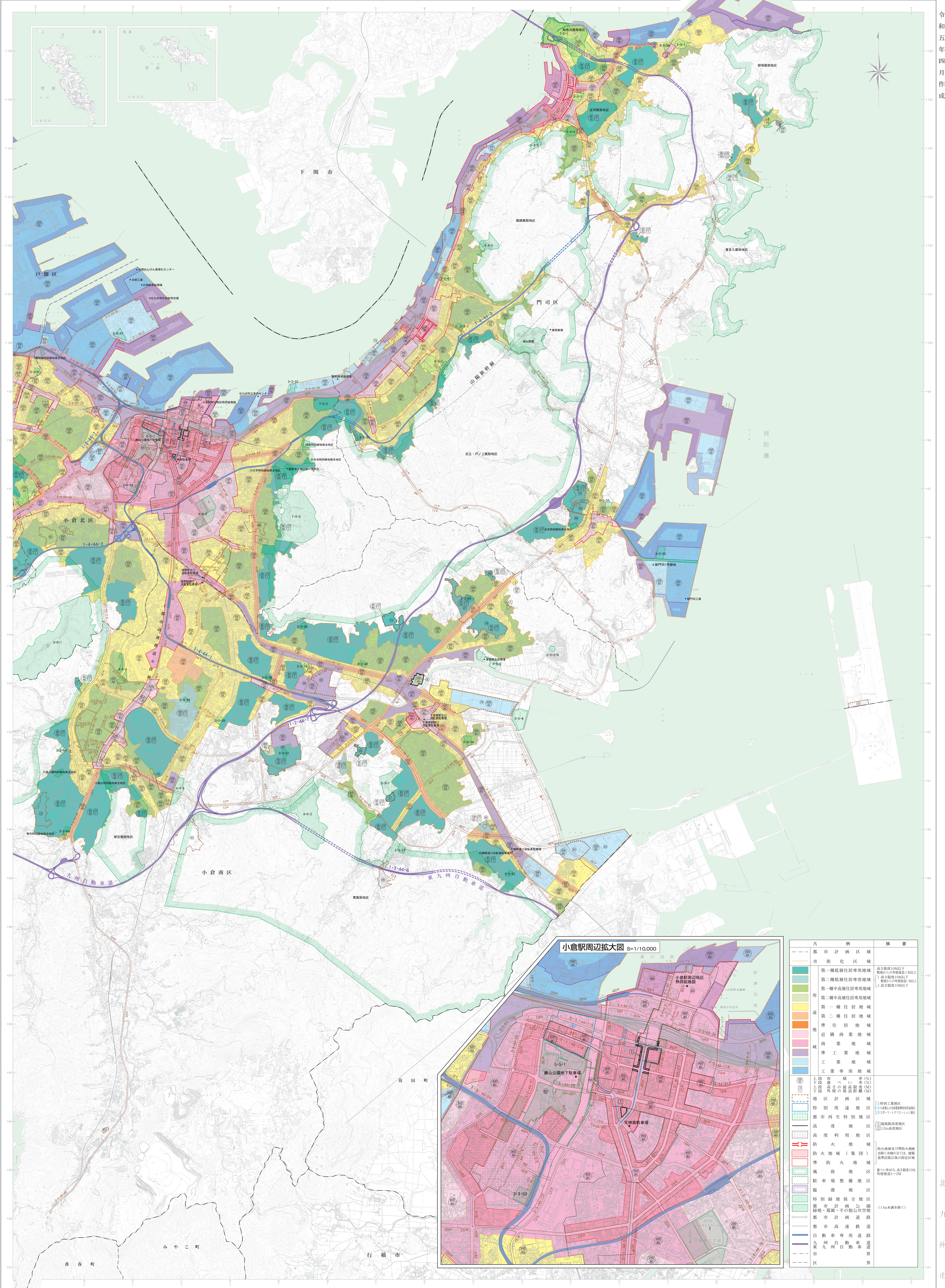


# 北九州広域都市計画総括図(北九州市東部)

令和五年四月作成



小倉駅周辺拡大図 S=1/10,000

凡例	概要
---	都市計画区域
---	市街化区域
■	第一種低層住居専用地域
■	第二種低層住居専用地域
■	第一種中高層住居専用地域
■	第二種中高層住居専用地域
■	第一種住居地域
■	第二種住居地域
■	準住居地域
■	近隣商業地域
■	商業地域
■	準工業地域
■	工業地域
■	工業専用地域
⊙	上段 容積率(%) 下段 高さ制限(M)
⊙	上段 容積率(%) 下段 高さ制限(M)
---	地区計画区域
■	特別用途地区
■	都市再生特別地区
■	高度地区
■	高度利用地区
■	防火地域
■	防火地域(集団)
■	準防火地域
■	風致地区
■	駐車場整備地区
■	臨港地区
■	特別緑地保全地区
■	都市計画公園
■	緑地・風通しその他公共空地
■	都市計画道路
■	都市高速鉄道
■	自動車専用道路
■	九州自動車道
■	東九州自動車道
---	市界
---	区界

北九州市

1:25,000

【注】本地図の情報は最新を基にしています。本図は、計画に基いて作成したもので、縮尺及び用途のずれのため正確な図面ではない点が多いため、詳細については正確な図面が必要な場合は、北九州都市計画部都市計画課 都市計画課(〒810-0192 福岡市東区小倉1-1-1 小倉駅前ビル5階)に問い合わせください。また、本図は、縮尺及び用途のずれのため正確な図面ではない点が多いため、詳細については正確な図面が必要な場合は、北九州都市計画部都市計画課 都市計画課(〒810-0192 福岡市東区小倉1-1-1 小倉駅前ビル5階)に問い合わせください。また、本図は、縮尺及び用途のずれのため正確な図面ではない点が多いため、詳細については正確な図面が必要な場合は、北九州都市計画部都市計画課 都市計画課(〒810-0192 福岡市東区小倉1-1-1 小倉駅前ビル5階)に問い合わせください。