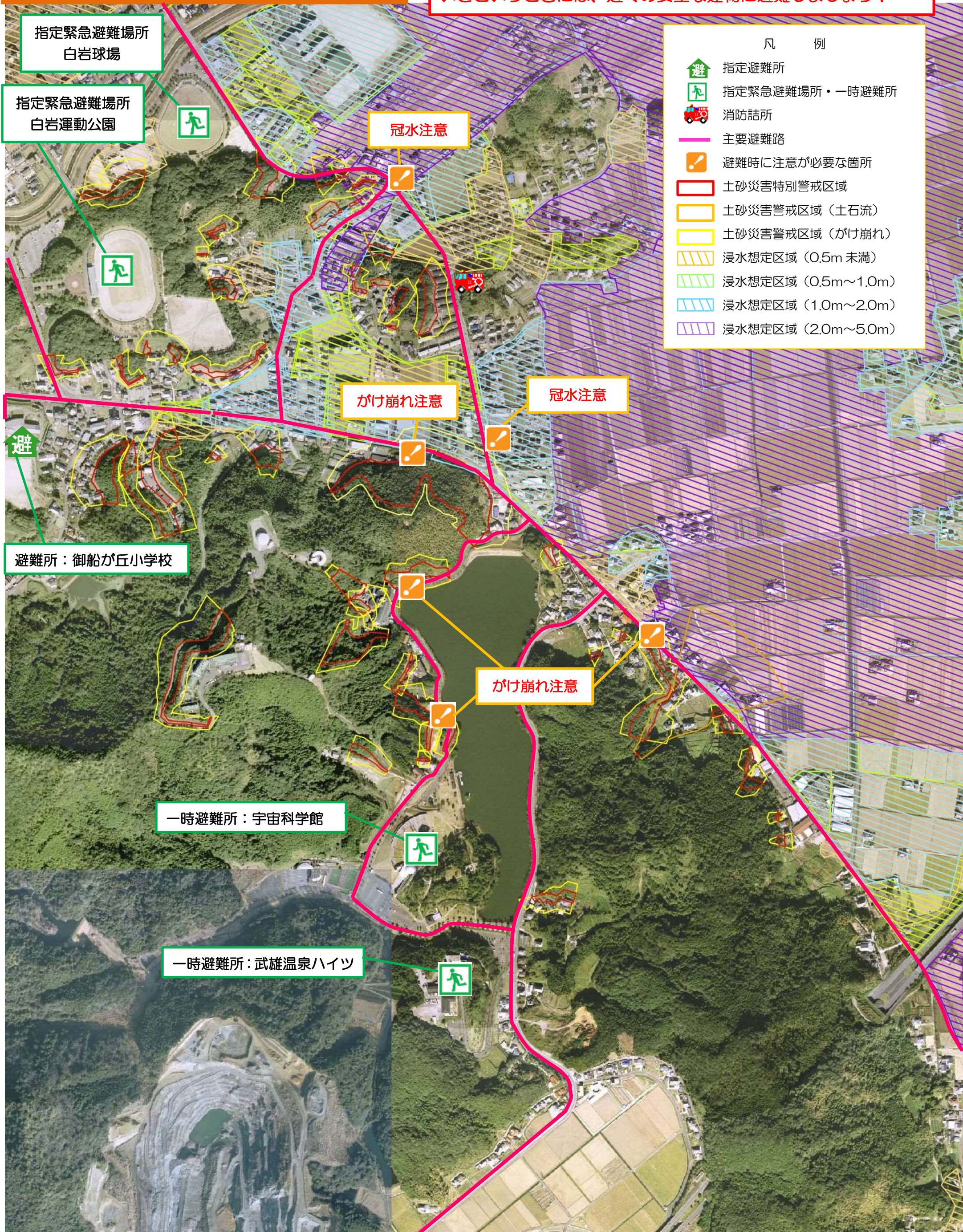


永島区

土砂災害ハザードマップ

永島公民館は、土砂災害警戒区域に指定されていることから、永島区の指定避難所は御船が丘小学校になります。また、避難路は浸水するおそれがあり、避難できなくなる場合もありますので、早めの避難を心がけましょう！いざというときには、近くの安全な建物に避難しましょう！



凡 例

- 指定避難所
- 指定緊急避難場所・一時避難所
- 消防詰所
- 主要避難路
- 避難時に注意が必要な箇所
- 土砂災害特別警戒区域
- 土砂災害警戒区域 (土石流)
- 土砂災害警戒区域 (がけ崩れ)
- 浸水想定区域 (0.5m 未満)
- 浸水想定区域 (0.5m~1.0m)
- 浸水想定区域 (1.0m~2.0m)
- 浸水想定区域 (2.0m~5.0m)