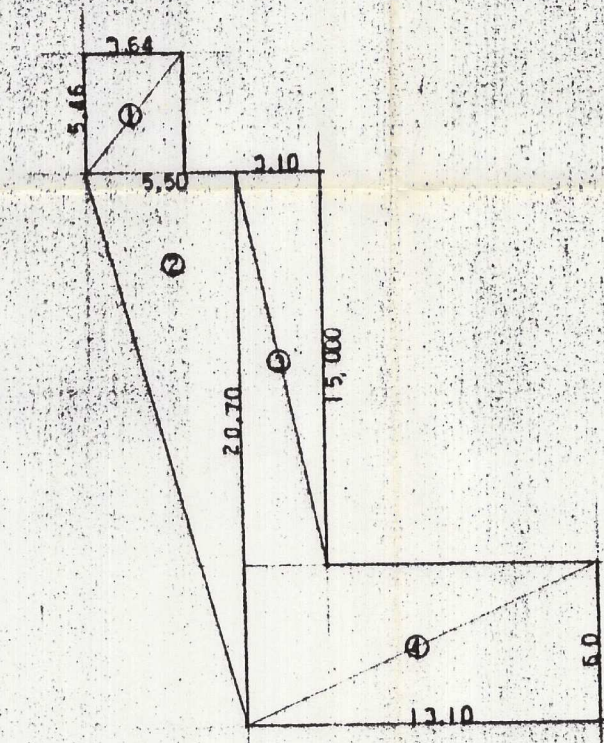


--- 道路
--- 駐車場の境界
--- 19% T.B.
--- 建設部 地味作 地味作



① 7.64 x 5.50 = 42.020
② 5.50 x 7.10 = 39.050
③ 15.0 x 7.10 = 106.50
④ 11.1 x 5.50 = 61.100
Σ = 201.899
402.18 x 0.5 = 201.090
201.899 - 201.090 = 0.809
(角地、急変心率 50%以下)

工事名称	平山自動車修理工場新築工事
工事場所	八幡東区大字則松 604-1
作成年月日	198.12.16
設計者	北九州市八幡東区春の町 5丁目 5-3 有村設計事務所 代表取締役 有村篤信 電話 093-681-2971 番