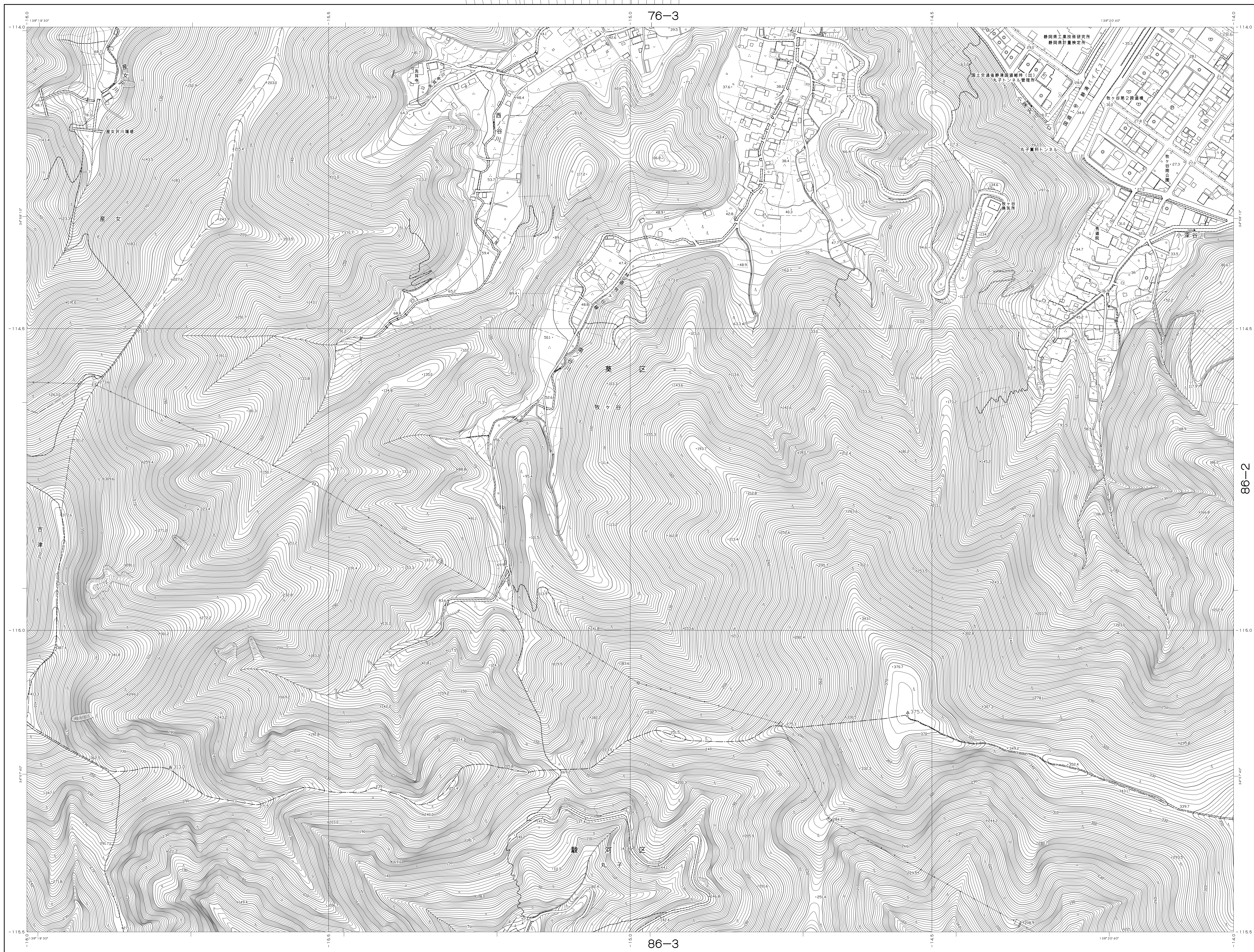
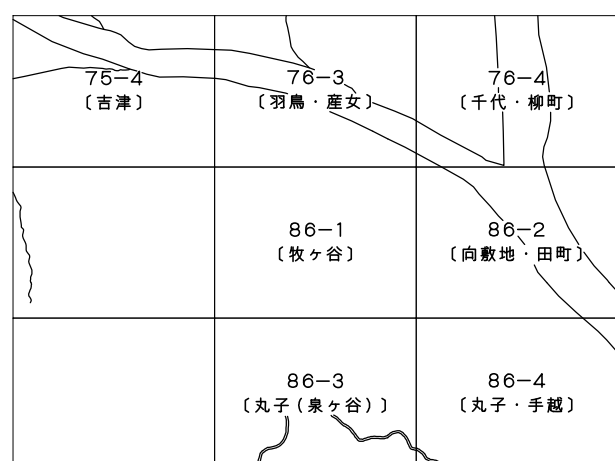


静岡市地形図  
葵区・駿河区〔牧ヶ谷〕




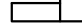


1: 2,500  
VIII — ND 86 — 1



VIII—ND 86—1  
葵区・駿河区  
〔牧ヶ谷〕

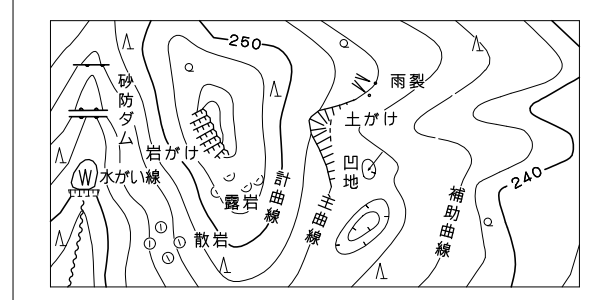
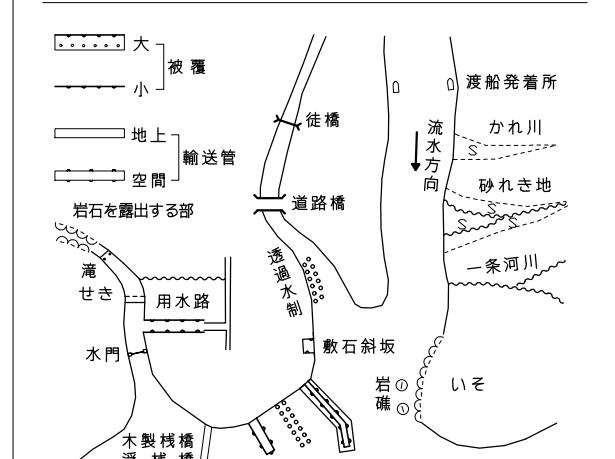


記 号

	普通建物	△ 37.2	三角点
	堅ろう建物	◎ 25.62	水準点
		◎ 42.3	多角点等
	普通開会	▽ 36.6	公共基準点 (公基準点)
		◎ 25.73	公共基準点 (水準点)
	堅ろう開会	△ 25.62	電子基準点
		・ 12.3	標高をしない 商店

[illegible][illegible]

田	田	田	栗畠園	園庭
山	山	山	その牧の 野木園	山地
谷	谷	谷	足地	ない砂地
畑	畑	畑	広葉林	しの地
池	池	池	針葉林	やし料
川	川	川	竹林	湿地



座標系は平成14年国土交通省告示第9号に規定する世界測地系に基づく平面直角座標系による第Ⅱ座標系  
投影は横メルカトル図法  
図形に表示してある座標値はキロメートル単位  
方眼は0.5キロメートル間隔  
図形に表示してある経緯度目盛は10秒間隔  
高さの基準は東京湾の平均海面  
縮尺は1:50,000

平成12年測量 1. 令和元年12月撮影空中写真 (C-22 0010~0016) (C-23 0010~0016)  
平成13年測量 2. 令和2年9月現地調査  
平成17年修正  
平成22年修正  
令和2年修正

1:2,500

「この測量成果は、国土地理院長の助言を受けて得たものである。  
(助言番号) 令2第公第148号」

静岡市

VIII—ND 86—1  
葵区・駿河区  
〔牧ヶ谷〕