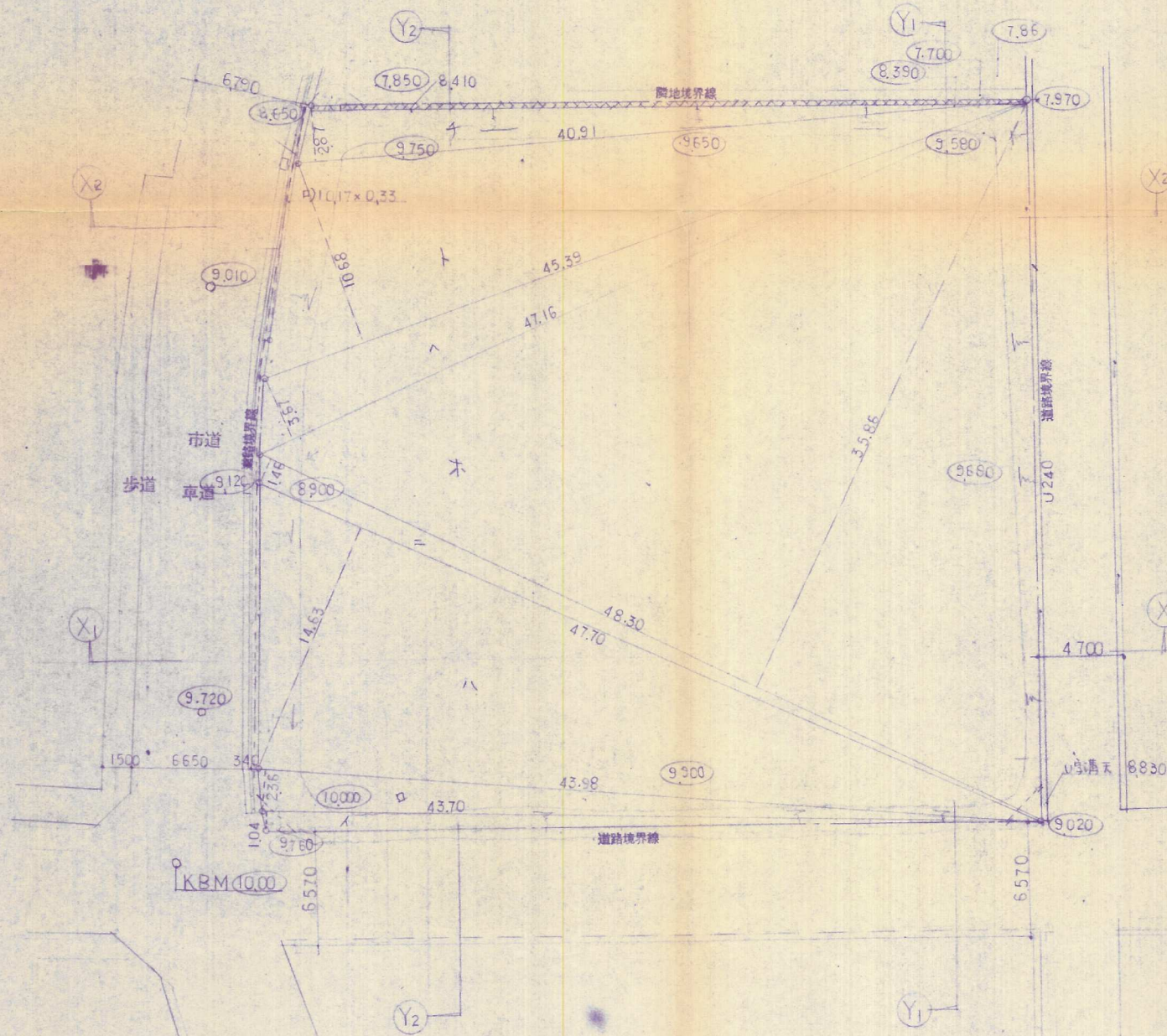
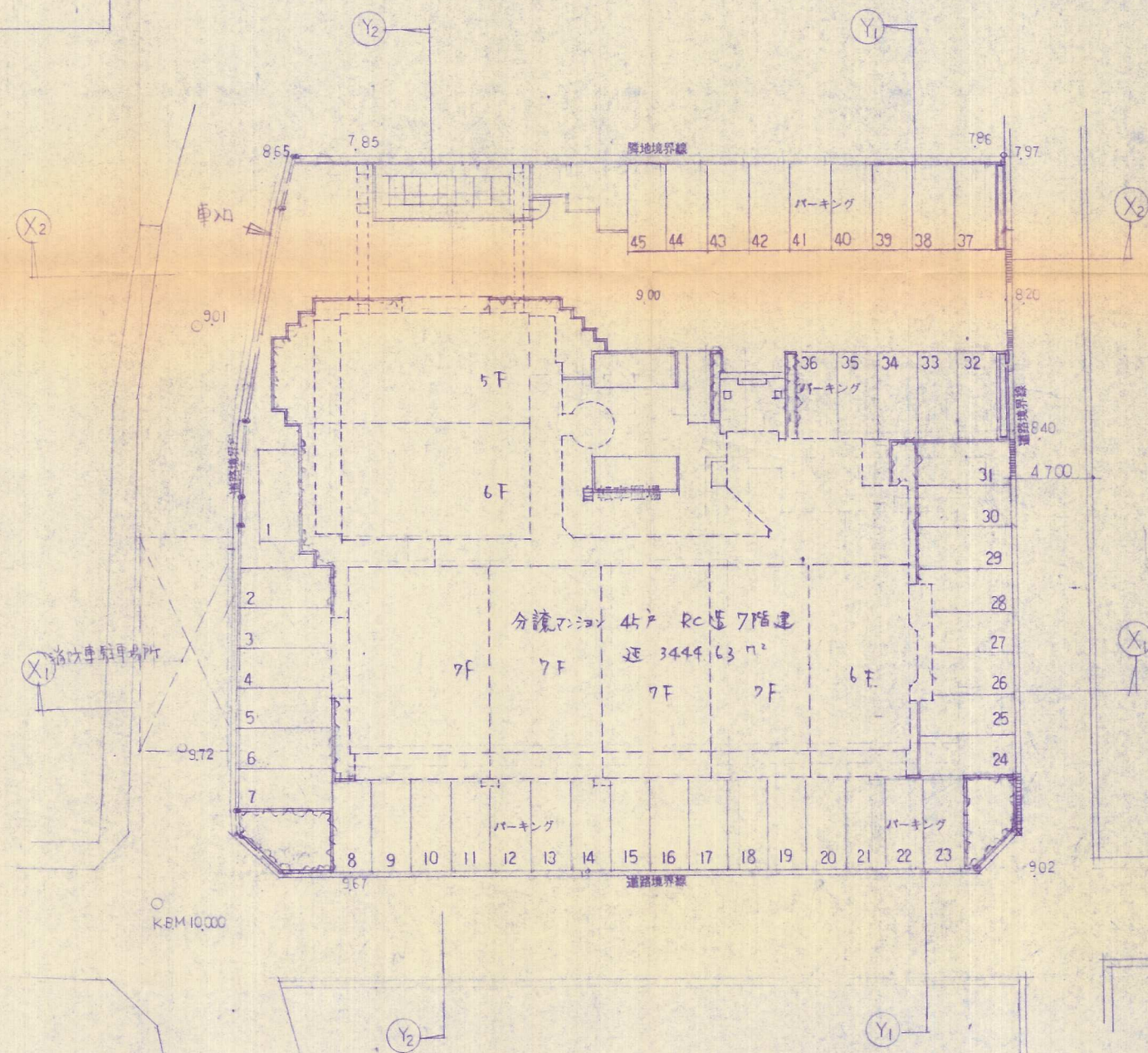


地番	1304-1, 1304-2		
符号	底辺	高さ	積
イ	43.70	1.04	45.44800
ロ	43.98	2.36	103.79280
ハ	47.70	14.63	697.85100
ニ	48.30	1.46	70.51800
ホ	48.30	35.86	1,732.03800
ヘ	47.16	3.67	173.07720
ト	45.39	10.68	484.76520
チ	40.91	2.87	117.41170
	合計		3,424.90190
	面積		1,712.45095
	地積		1,712.45

中央面積	1712.45 ^{M²}
------	----------------------------------



現況図 1:250



土地利用竣工図 1:250

竣工図

記	株式会社 スズキ設計	一級建築士登録 第6081号	担当	製図	検図	工事名称 エクレール 八幡南新築工事設計図	年 月 日	枚の内 図面番号
事	〒(093) 591-8728 北九州市小倉北区上利津2-1-17	一級建築士 鈴木基	設計チーフ			図 名・現況図 土地利用竣工図	縮 尺 1:250	区 分