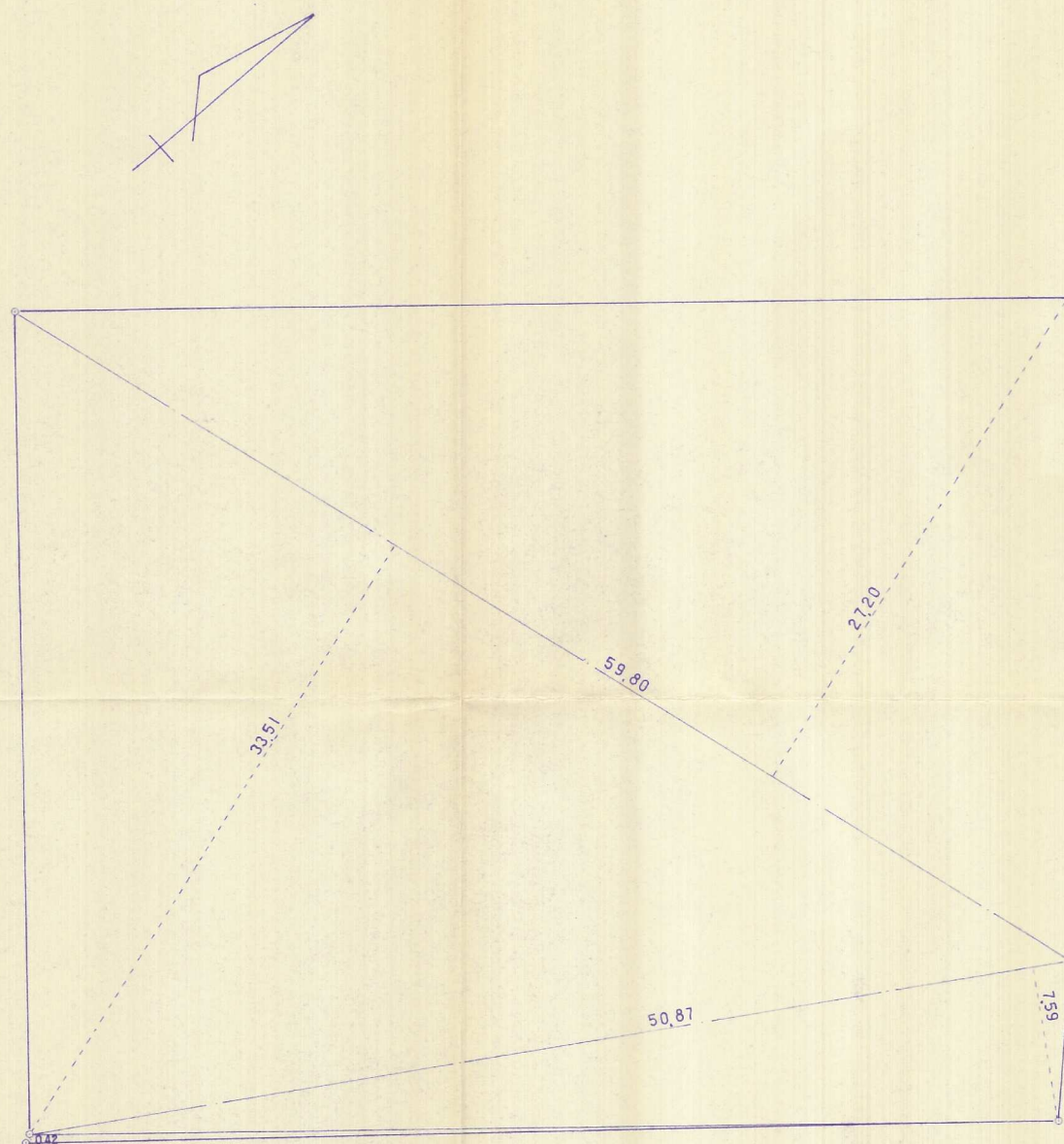


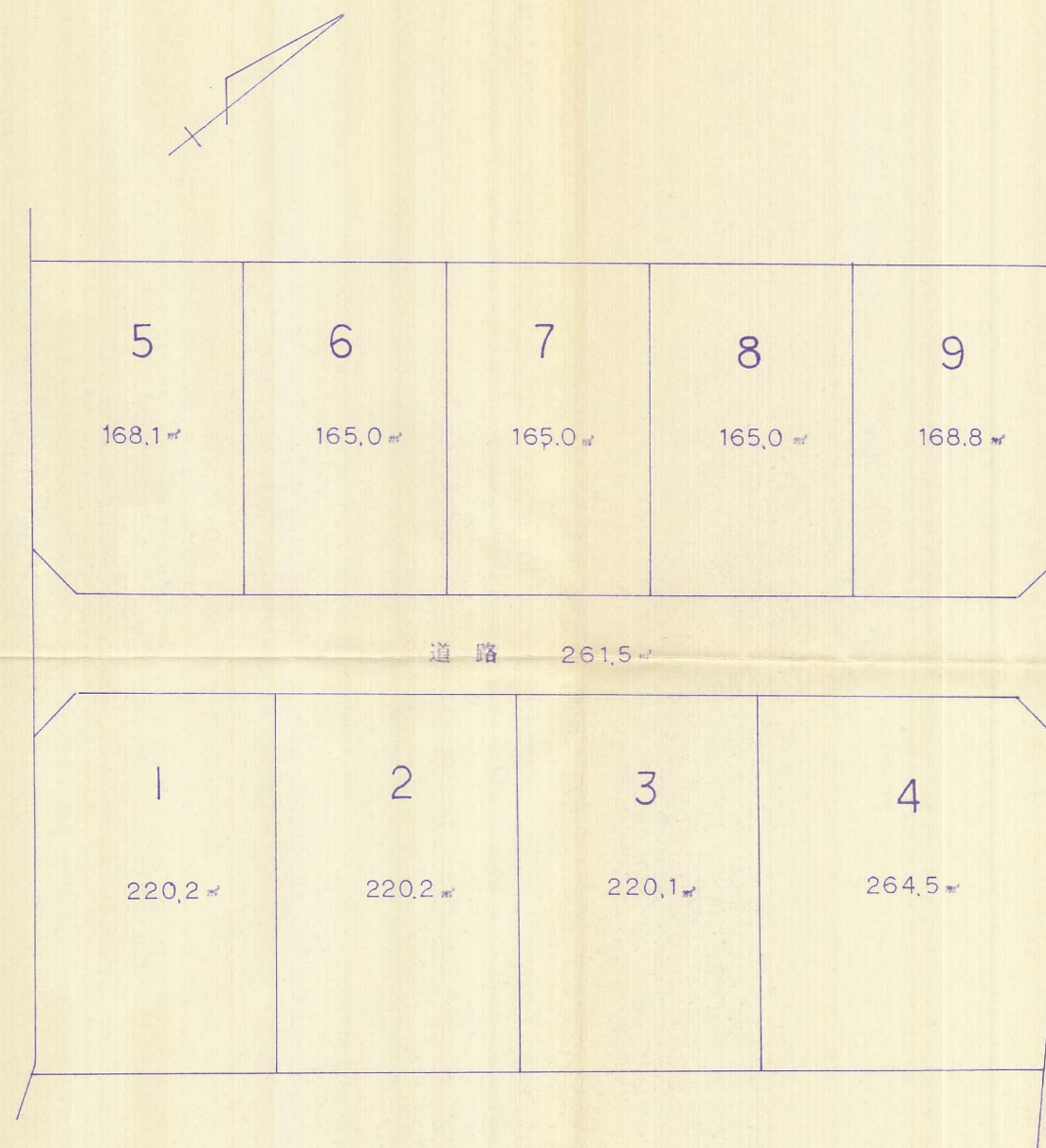
施工区域求積図



求積表

59.80	×	27.20	=	1626.5600
59.80	×	33.51	=	2003.8980
50.87	×	7.59	=	386.1033
49.79	×	0.42	=	20.9118
合 計				4037.4731
面 積				2018.73655
地 積				2018.73 m ²

土地利用 図



63-41

宅地造成工事設計図		No. 3
場所	北九州市八幡西区 大平1丁目 459-1 他2筆	縮尺 S = 1:250
図名	施工区域求積図 土地利用	担当
北九州市小倉北区片野新町2丁目13番5号 表尾測量登記事務所 S63年7月23日設計		