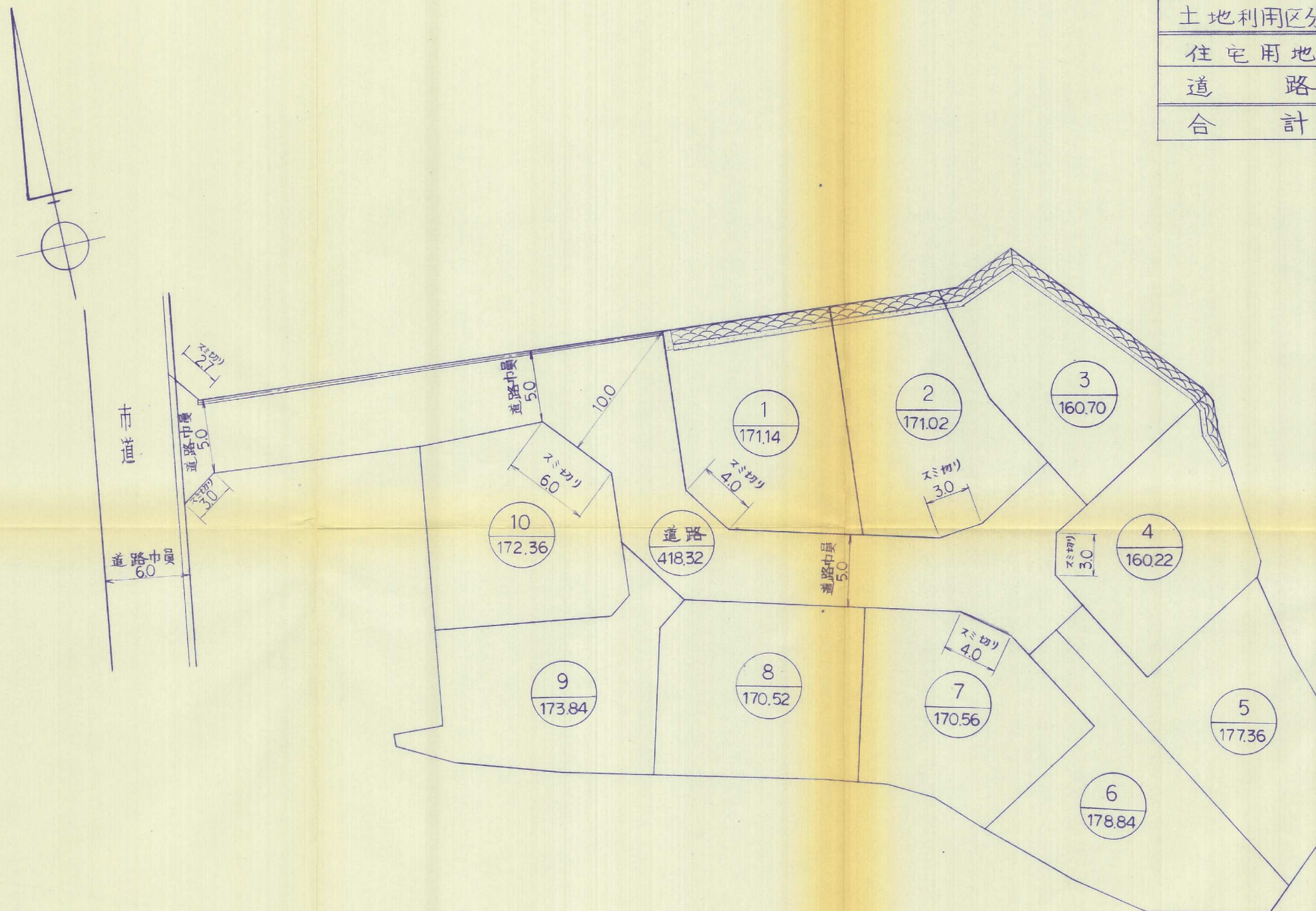


土地利用計画図

縮尺 = 1/250

土地利用計画表

土地利用区分	面積 (m ²)	比率 (%)	備考
住宅用地	1706.56	80.3	戸数 10戸
道路	418.32	19.7	北九州市に 帰属
合計	2124.88	100.0	



竣工図

申請者	北村建設株式会社		
工事場所	\橋西区小嶺台三丁目 791-3ほか		
図面名称	土地利用計画図		
株式会社 宇都宮設計	枚数	No.	
	14	5	
設計者	武田 忠美	作成日	年 月 日