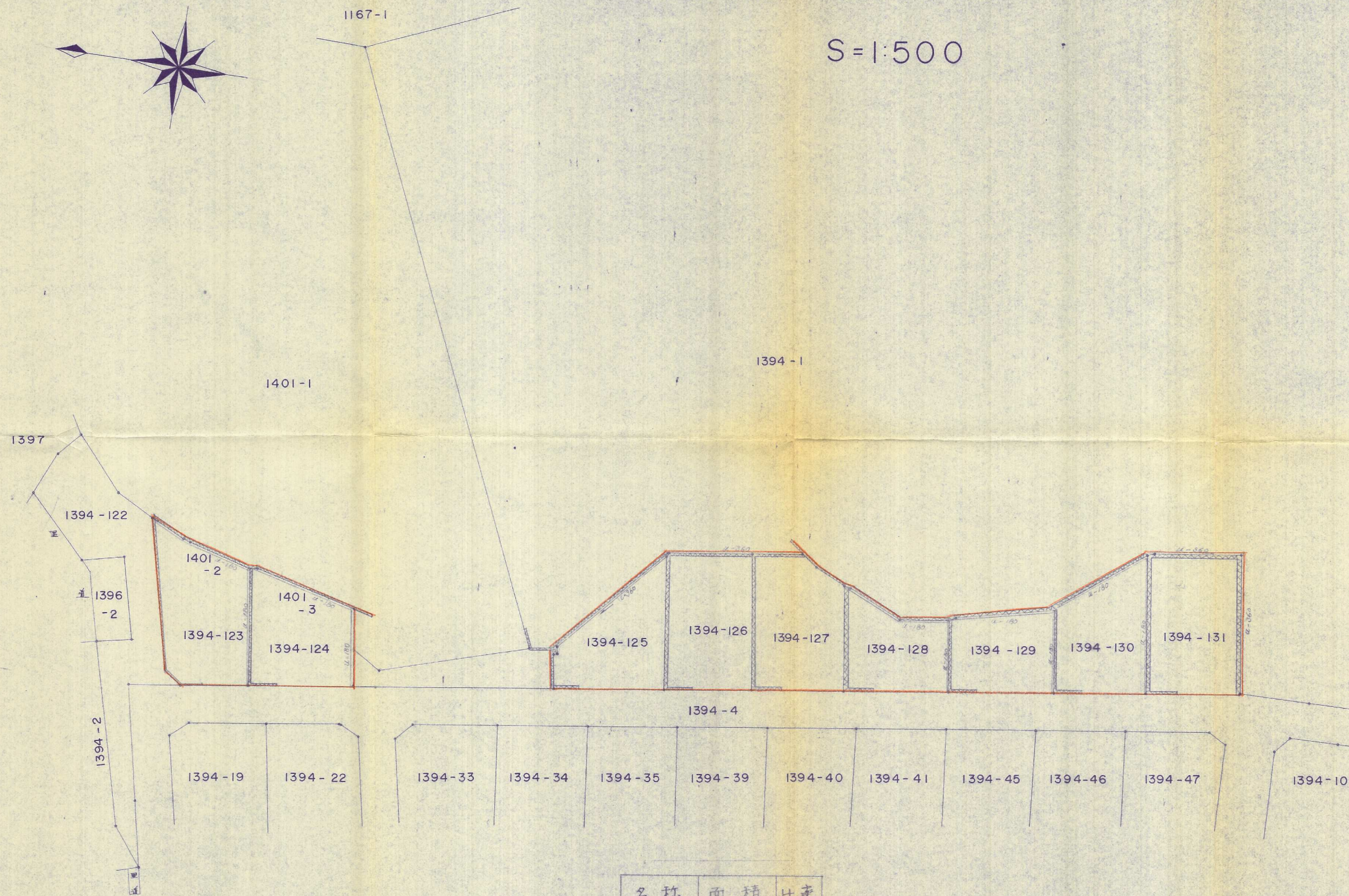
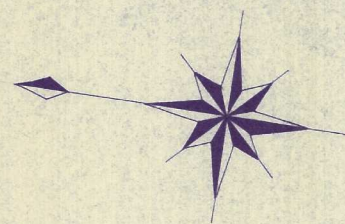


北九州市八幡西区大字浅川

S=1:500



名称	面積	比率
開発面積	2644. ⁴⁶	100. ⁰
宅地	2492. ¹⁶	94. ²
その他	152. ³⁰	5. ⁸

55-11

三ツ頭宅地造成工事		枚の内番 号
竣工図		
SCALE 1/500	DATE	
東洋建設工業株式会社		