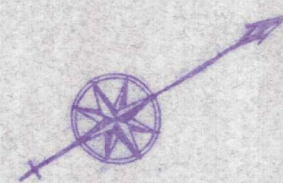
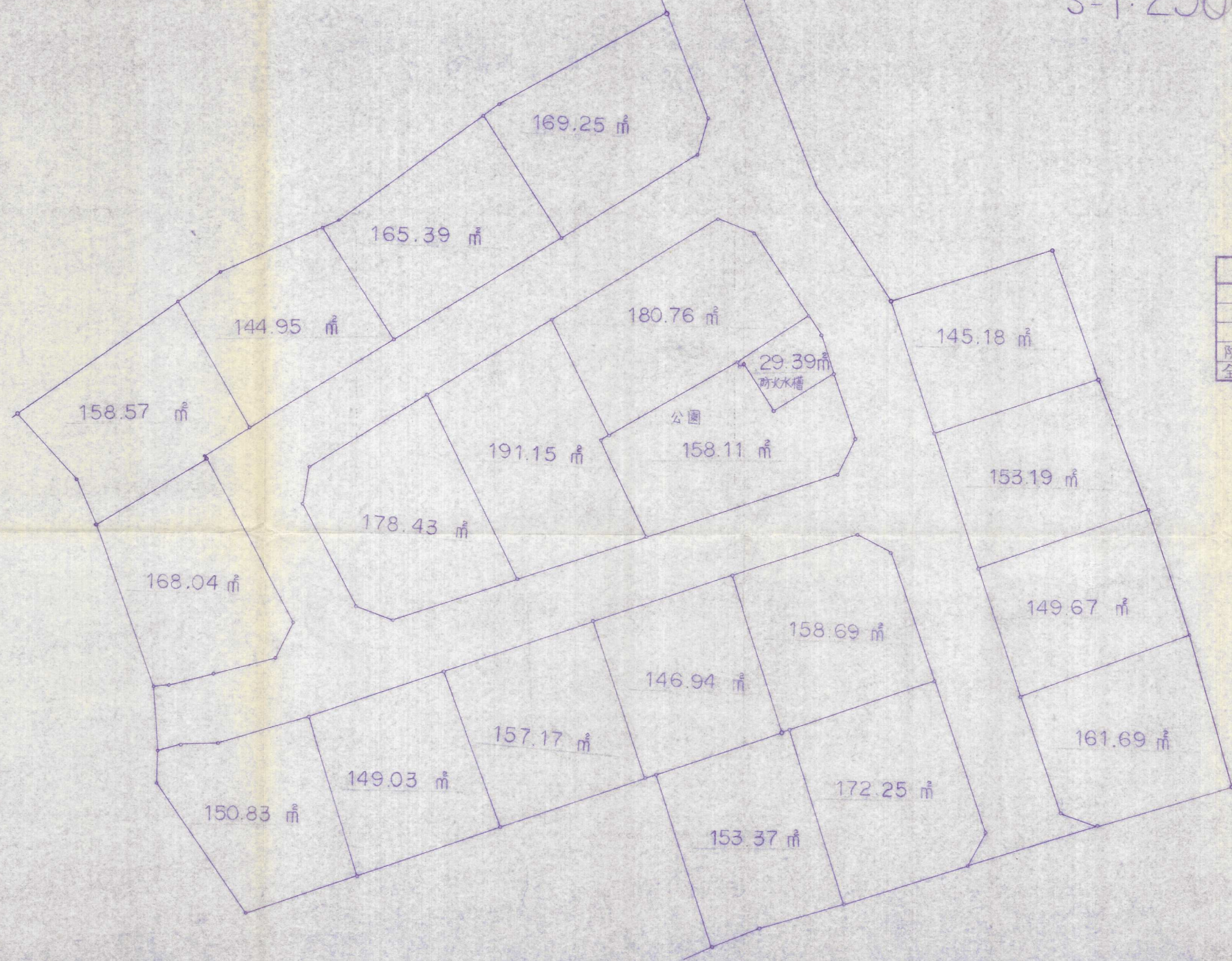


八幡西区大字上々津役字陳ヶ原

竣工土地利用図



S=1:250



利用率表

| 名称 | 面積 | 比率 |
|------|----------|--------|
| 宅地 | 3054.55㎡ | 71.24% |
| 道路 | 1045.42 | 24.38 |
| 公園 | 158.11 | 3.69 |
| 防火水槽 | 29.39 | 0.69 |
| 全体面積 | 4287.47 | 100.00 |

昭和59年5月15日作製

北九州市小倉北区田町五番六号

土地家屋調査士 半田和宣

電話591-3107番