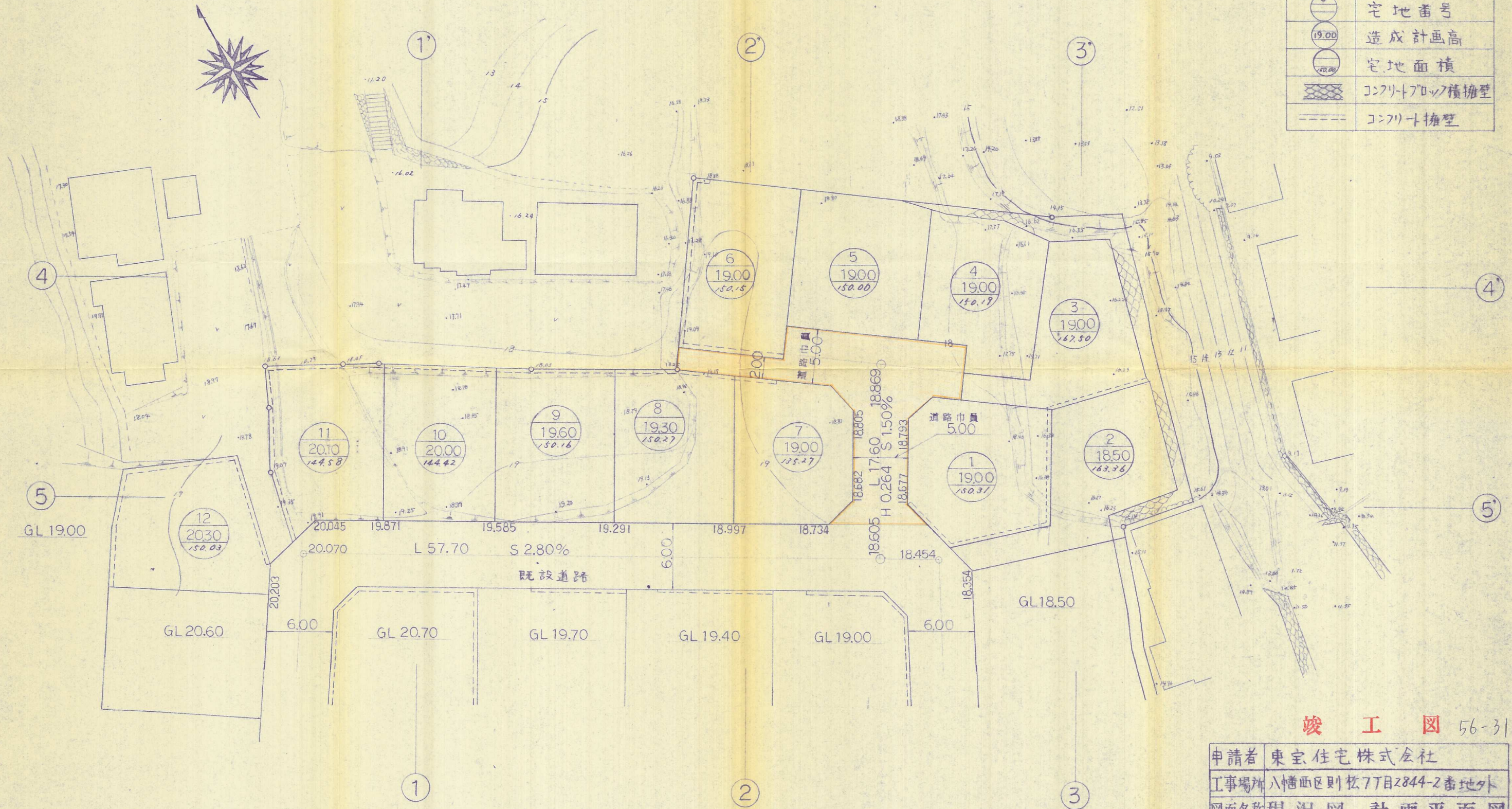


現況図 計画平面図

縮尺 = 1/250

凡 例

|  |              |
|--|--------------|
|  | 宅地番号         |
|  | 造成計画高        |
|  | 宅地面積         |
|  | コンクリートブロック擁壁 |
|  | コンクリート擁壁     |



竣工図 56-31

|      |                    |
|------|--------------------|
| 申請者  | 東宝住宅株式会社           |
| 工事場所 | 八幡西区則松7丁目2844-2番地外 |
| 図面名称 | 現況図 計画平面図          |
| 枚数   | No. 10 3           |
| 設計者  | 武田 忠美              |
| 作製日  | 56年 8 月 日          |