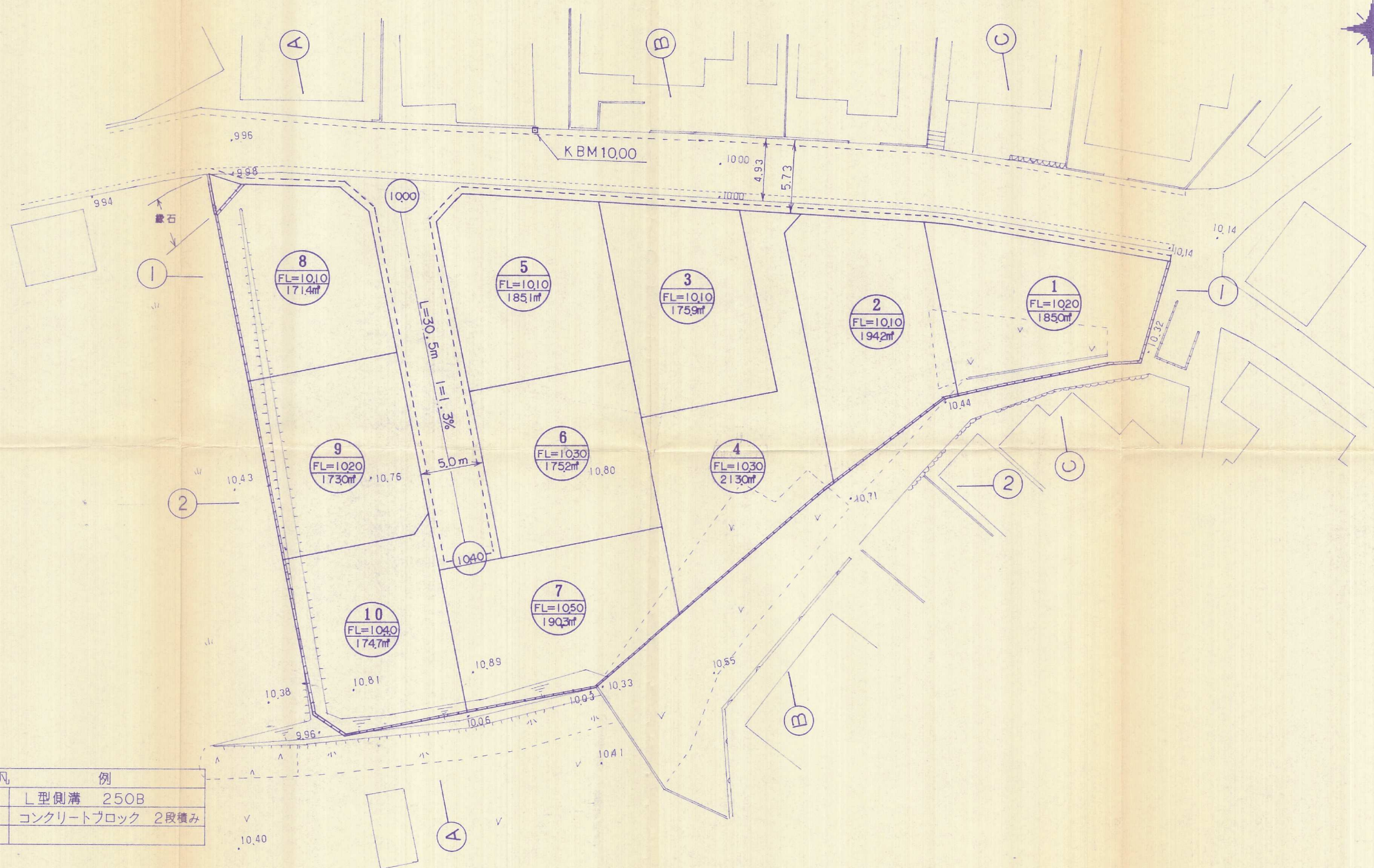


凡	例
---	L型側溝 250B
	コンクリートブロック 2段積み



宅地造成工事設計図		NO 4
場所	北九州市八幡西区陣原4丁目 751-1, 752-3	縮尺 S=1/250
図名	造成竣工平面図 土地利用計画図	担当
北九州市小倉北区片野新町2丁目13番5号 浅尾測量設計事務所 平成元年 8 月 23 日設計		