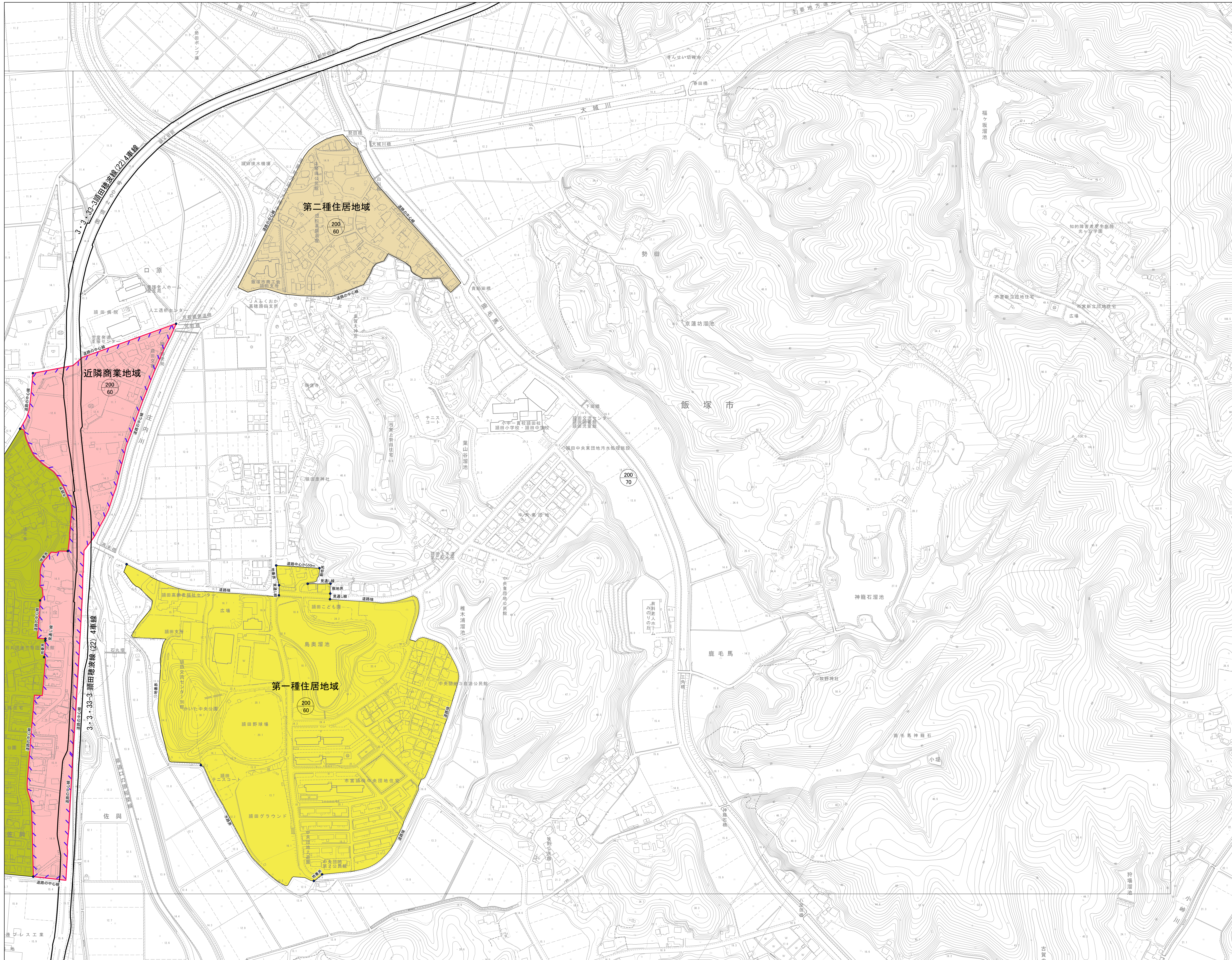
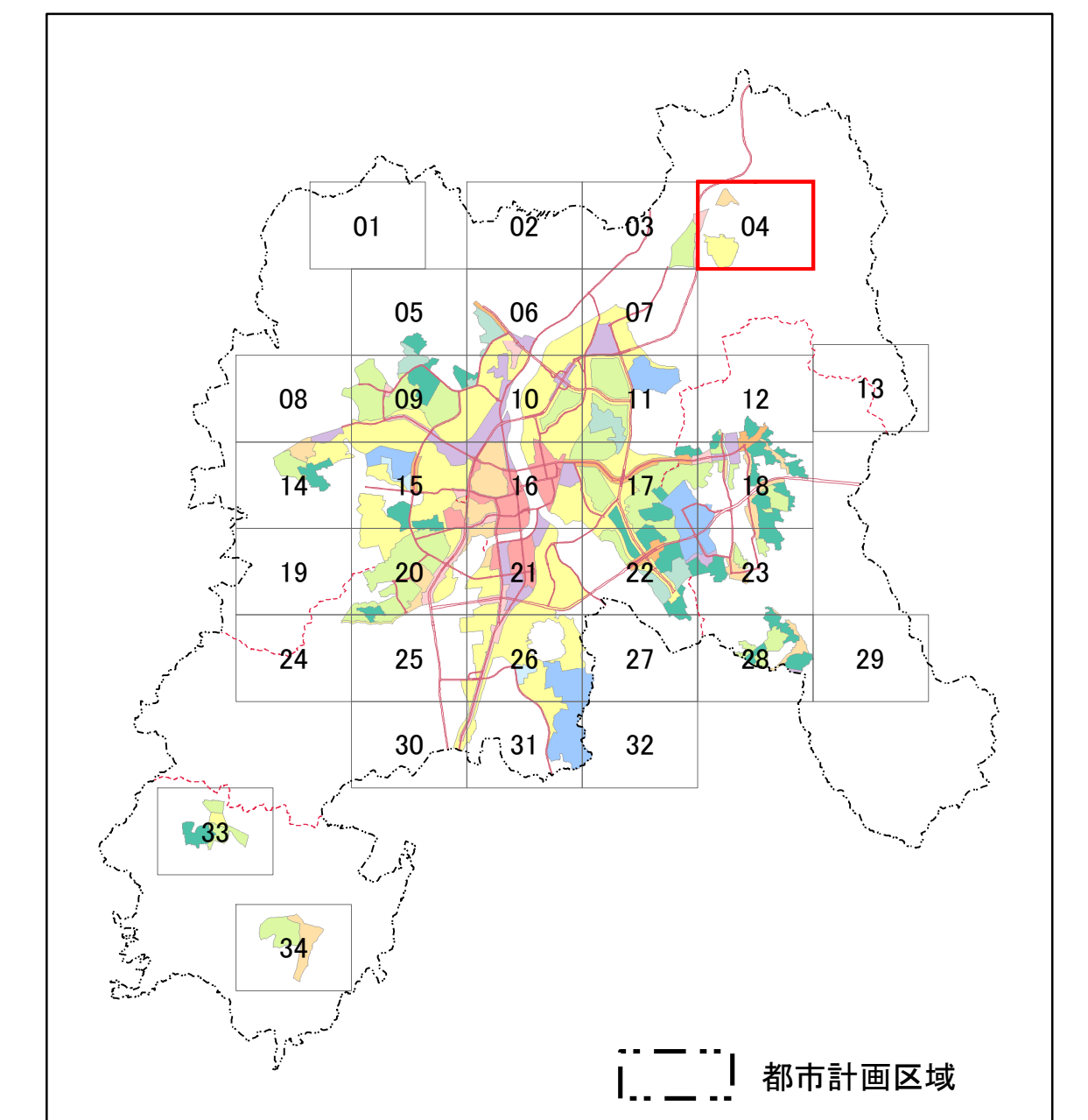


1:2,500



凡例

- 都市計画道路(未整備)
- 都市計画道路(整備済)
- 都市計画公園(開設)
- 都市計画公園(未開設)
- 準防火地域
- 特別用途地区
- 地区計画区域
- 土地区画整理事業
- 都市計画区域
- 第三種風致地区
- 高度利用地区
- 市街地再開発整理事業
- その他都市施設
- DID地区(令和2年)
- 同一用途地域で容積率・建ぺい率の異なる地域の境界

用途地域

- 第一種低層住居専用地域
- 第二種低層住居専用地域
- 第一種中高層住居専用地域
- 第一種住居地域
- 第二種住居地域
- 準住居地域
- 近隣商業地域
- 商業地域
- 準工業地域
- 工業地域
- 工業専用地域

上段: 容積率
 下段: 建ぺい率
 上段: 建築物高さの限度
 中段: 外壁の後退距離の限度
 下段: 建築物の敷地面積の最低限度

