

消 費

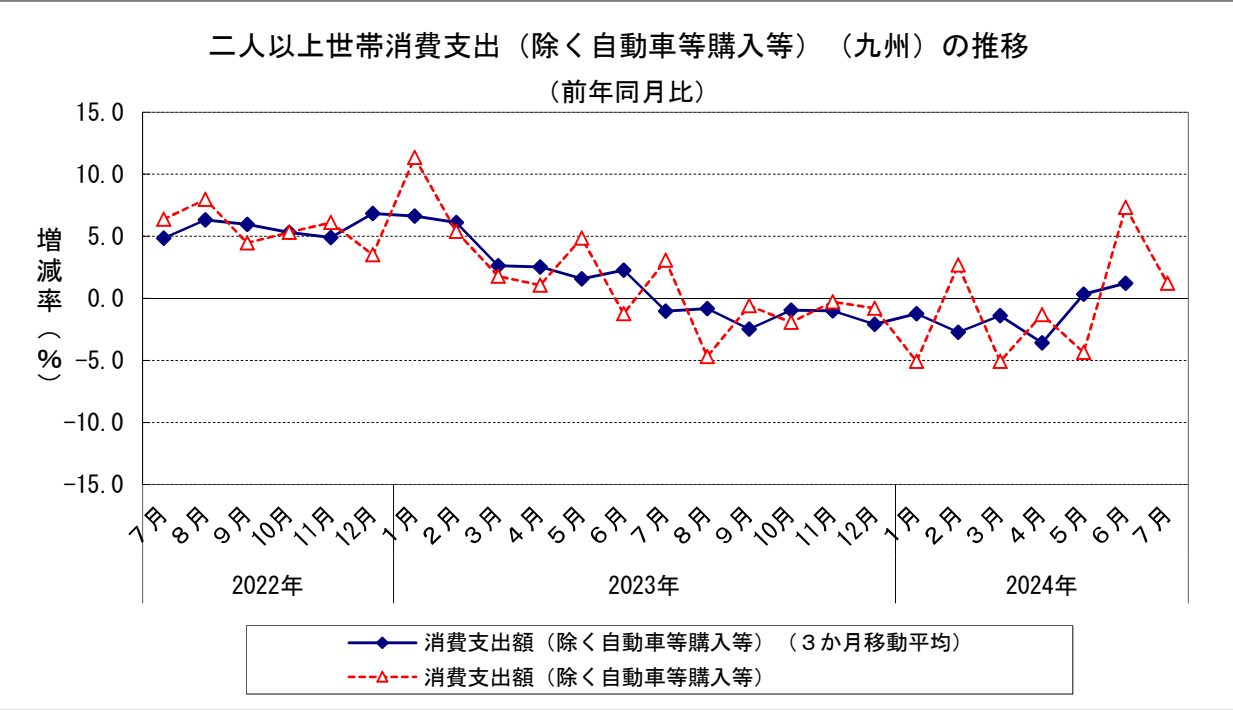
1 二人以上世帯消費支出（除く自動車等購入等）（九州）（2024年6月）
（1）前年同月比：2か月連続のプラス（3か月移動平均）

		消費支出額	自動車等購入 ＋住居の設備修繕・維持 ＋仕送り金	消費支出額 （除く自動車等購入等）		消費支出額 （除く自動車等購入等） （3か月移動平均）	
		a	b	a－b	前年同月比		前年同月比
2023年	7月	271,049	23,896	247,153	3.1	239,174	▲ 1.0
	8月	273,069	29,712	243,357	▲ 4.7	240,279	▲ 0.8
	9月	247,618	17,292	230,326	▲ 0.6	240,486	▲ 2.5
	10月	264,841	17,067	247,774	▲ 1.9	240,107	▲ 1.0
	11月	261,958	19,737	242,221	▲ 0.3	257,861	▲ 1.0
	12月	312,229	28,642	283,587	▲ 0.8	260,027	▲ 2.1
2024年	1月	264,454	10,181	254,273	▲ 5.1	257,964	▲ 1.2
	2月	265,843	29,810	236,033	2.7	245,819	▲ 2.7
	3月	284,697	37,545	247,152	▲ 5.1	244,166	▲ 1.4
	4月	267,010	17,697	249,313	▲ 1.3	245,107	▲ 3.6
	5月	255,843	16,988	238,855	▲ 4.3	243,940	0.3
	6月	258,929	15,277	243,652	7.3	244,217	1.2
	7月	271,111	20,968	250,143	1.2	-	-

資料出所：総務省「家計調査」

※ 単位：消費支出額（円）、前年同月比（％）

※ 消費支出額（除く自動車等購入等）とは、消費支出額から振れが大きい「自動車等購入」や「住居の設備修繕・維持」、「仕送り金」を除外した額である。

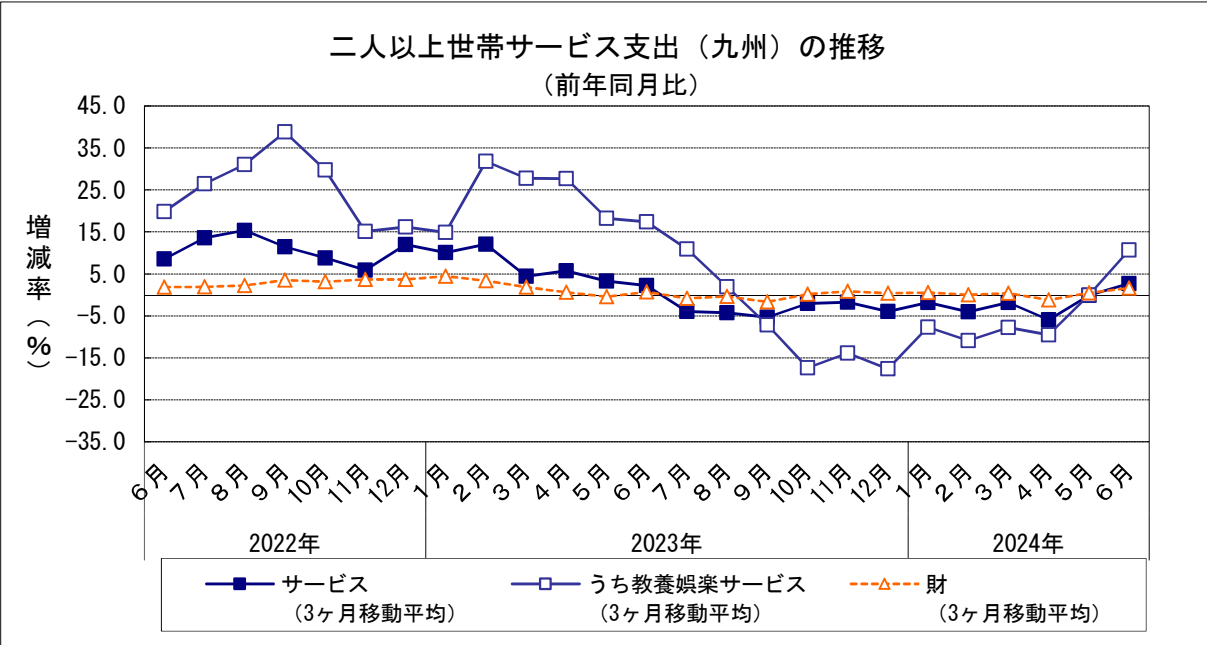


消 費

2 二人以上世帯サービス支出額（九州）（2024年6月）
（1）前年同月比：12か月ぶりのプラス（3か月移動平均）

		サービス支出				財支出	
			3か月移動平均 前年同月比	うち教養娯楽 サービス支出	3か月移動平均 前年同月比		3か月移動平均 前年同月比
2023年	7月	88,786	▲ 3.9	14,252	10.9	139,979	▲ 0.8
	8月	91,005	▲ 4.2	17,228	1.9	133,862	▲ 0.3
	9月	89,468	▲ 5.3	12,301	▲ 7.1	127,619	▲ 1.7
	10月	96,662	▲ 2.1	14,509	▲ 17.4	136,926	0.2
	11月	94,680	▲ 1.8	12,299	▲ 13.9	134,088	0.8
	12月	97,346	▲ 4.0	13,818	▲ 17.6	166,458	0.4
2024年	1月	87,421	▲ 1.8	11,912	▲ 7.7	142,081	0.5
	2月	91,389	▲ 4.0	13,417	▲ 10.9	132,536	0.0
	3月	88,112	▲ 1.9	13,042	▲ 7.7	145,585	0.4
	4月	91,006	▲ 5.9	13,782	▲ 9.5	137,705	▲ 1.2
	5月	90,993	▲ 0.1	14,179	▲ 0.1	133,974	0.5
	6月	95,984	2.7	16,338	10.7	134,126	1.6
	7月	90,452	-	16,859	-	144,723	-

資料出所：総務省「家計調査」
※ 単位：サービス支出、財支出（円）、前年同月比（％）
※ 前表の消費支出額（除く自動車等購入等）（a-b）から「こづかい（使途不明）」と「交際費」を除いたものをサービス支出と財支出に分類したものである。
※ サービス支出：財（商品）の購入以外のサービスへの支出
（例：外食、家賃、運賃、通信料、宿泊料、パック旅行費、インターネット接続料など）



消 費

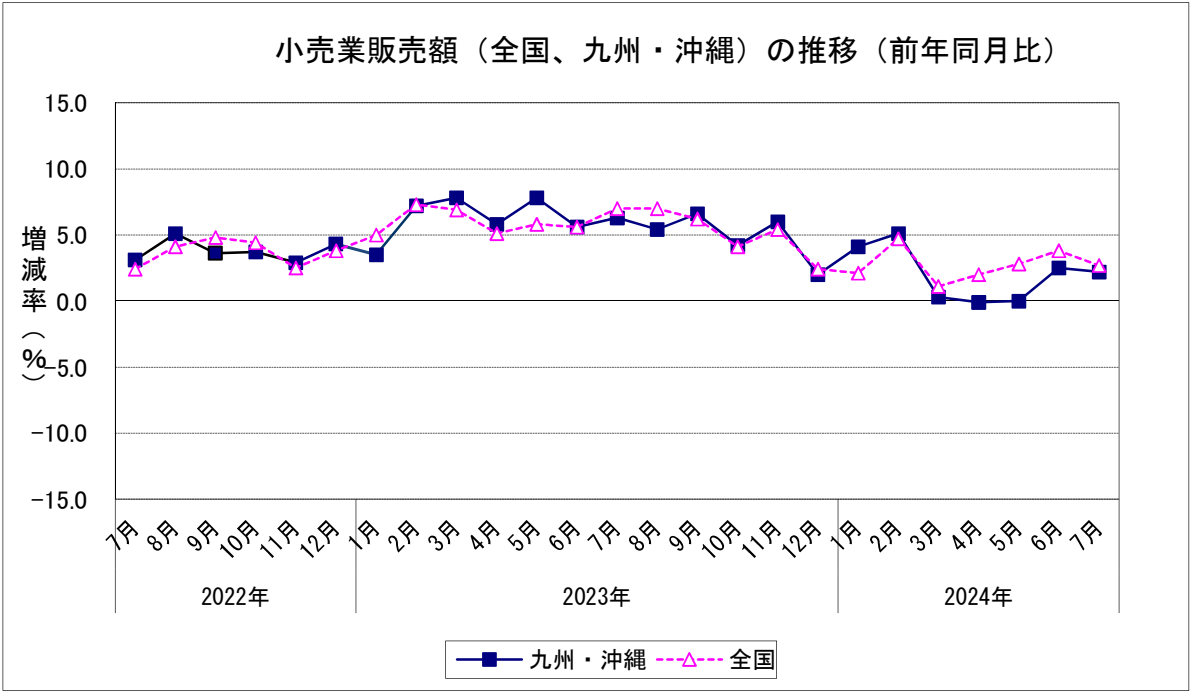
3 小売業販売額（全国、九州・沖縄）（2024年7月）
（1）前年同月比（全国）：29か月連続のプラス
（2）前年同月比（九州・沖縄）：2か月連続のプラス

		全国		九州・沖縄	
		販売額	前年同月比	販売額	前年同月比
2023年	7月	13,942	7.0	1,043	6.3
	8月	13,394	7.0	993	5.4
	9月	13,418	6.2	972	6.6
	10月	13,638	4.1	1,012	4.2
	11月	13,836	5.4	1,019	6.0
	12月	15,553	2.4	1,172	2.0
2024年	1月	13,118	2.1	963	4.1
	2月	12,944	4.7	931	5.1
	3月	14,686	1.1	1,066	0.3
	4月	13,469	2.0	971	▲0.1
	5月	13,485	2.8	991	0.0
	6月	13,687	3.8	989	2.5
	7月	14,313	2.7	1,065	2.2

		全国	
		販売額	前年同期比
2022年	7～9月	38,180	3.7
	10～12月	41,410	3.6
2023年	1～3月	39,736	6.4
	4～6月	39,517	5.5
	7～9月	40,754	6.7
	10～12月	43,026	3.9
2024年	1～3月	40,748	2.5
	4～6月	40,641	2.8

	小売業販売額 （全国）	前年比 （全国）
2021年	150,462	1.9
2022年	154,402	2.6
2023年	163,034	5.6

資料出所：経済産業省「商業動態統計」
※ 単位：販売額（10億円）、前年同月比（％）



消費

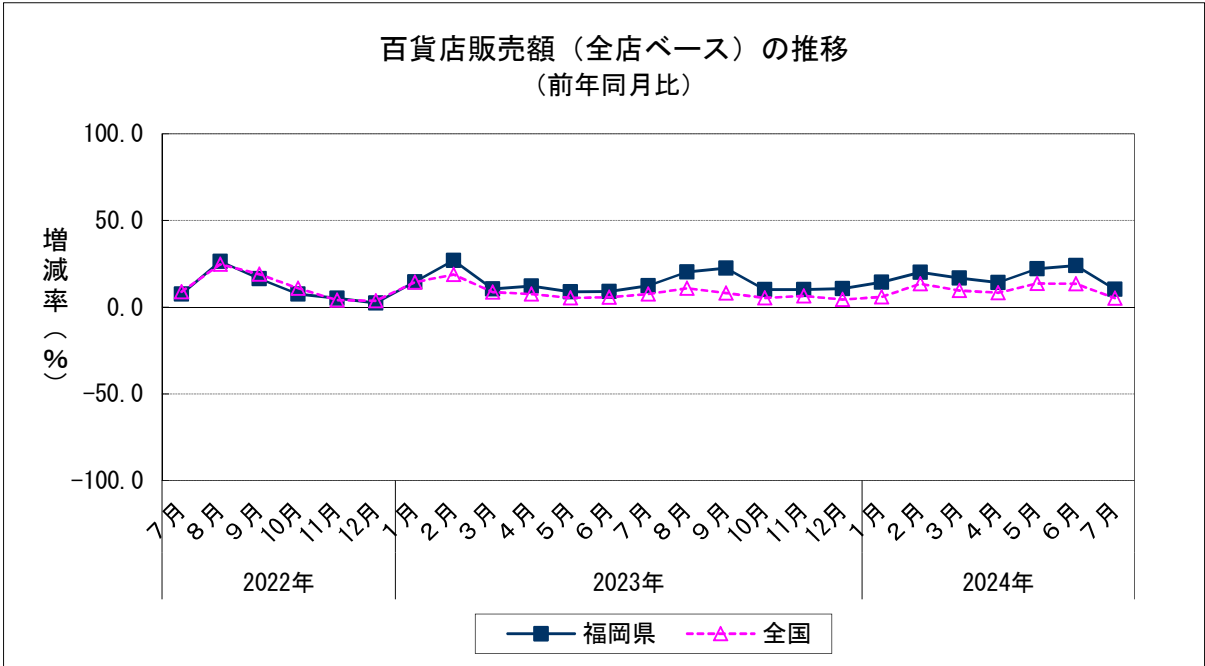
4 百貨店販売額（２０２４年７月） （１）前年同月比(全店ベース)：３４か月連続のプラス

		百貨店 販売額	前年同月比 (全店)	前年同月比 (既存店)
２０２３年	７月	27,457	12.4	12.4
	８月	22,657	20.3	20.3
	９月	23,695	22.6	22.6
	10月	26,061	10.2	10.2
	11月	28,592	10.1	10.1
	12月	37,835	10.8	10.8
２０２４年	１月	26,908	14.4	14.4
	２月	24,933	20.2	20.2
	３月	30,058	16.8	16.8
	４月	25,843	14.3	14.3
	５月	27,654	22.2	22.2
	６月	29,466	24.0	24.0
	７月	30,279	10.3	10.3

		百貨店 販売額	前年同期比 (全店)
２０２２年	７～９月	62,592	15.4
	10～12月	83,753	4.7
２０２３年	１～３月	70,001	16.4
	４～６月	69,011	10.0
	７～９月	73,810	17.9
	10～12月	92,488	10.4
２０２４年	１～３月	81,899	17.0
	４～６月	82,963	20.2

	百貨店販売額	前年比(全店)
２０２１年	240,840	8.2
２０２２年	269,240	11.8
２０２３年	305,310	13.4

資料出所：経済産業省「商業動態統計」
※ 単位：販売額（百万円）、前年同月比（％）、前年同期比（％）、前年比（％）
※ 百貨店販売額は全店ベース。既存店ベースの金額は公表されていない。



消 費

5 スーパー販売額（2024年7月）

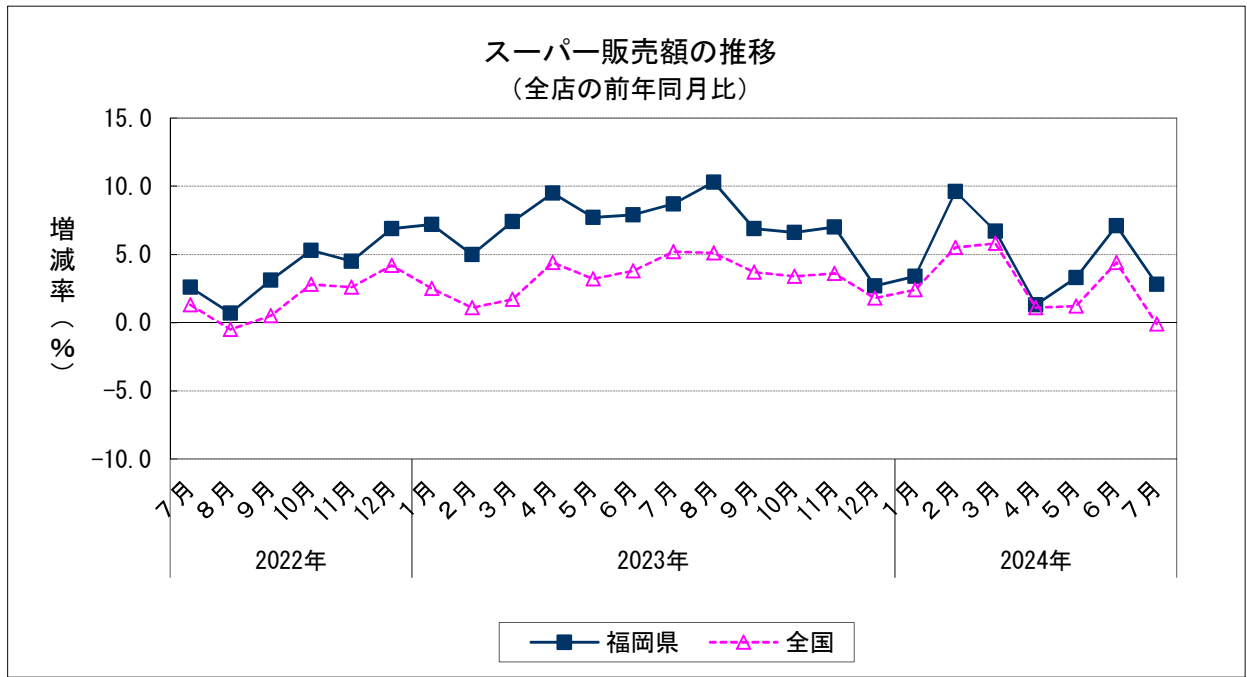
（1）前年同月比（全店ベース）：25か月連続のプラス

		スーパー 販売額	前年同月比 （全店）	前年同月比 （既存店）
2023年	7月	37,299	8.7	7.3
	8月	37,083	10.3	8.2
	9月	33,174	6.9	4.6
	10月	35,364	6.6	5.0
	11月	34,781	7.0	5.4
	12月	43,318	2.7	1.2
2024年	1月	35,715	3.4	1.8
	2月	32,795	9.6	8.0
	3月	35,716	6.7	5.6
	4月	34,183	1.3	0.6
	5月	35,808	3.3	2.5
	6月	36,130	7.1	6.4
	7月	38,335	2.8	2.8

		スーパー 販売額	前年同期比 （全店）
2022年	7～9月	98,955	2.1
	10～12月	107,869	5.7
2023年	1～3月	97,938	6.6
	4～6月	102,122	8.4
	7～9月	107,556	8.7
2024年	10～12月	113,463	5.2
	1～3月	104,226	6.4
	4～6月	106,121	3.9

	スーパー販売額	前年比（全店）
2021年	384,011	▲ 0.9
2022年	392,916	2.3
2023年	421,079	7.2

資料出所：経済産業省「商業動態統計」
※ 単位：スーパー販売額（百万円）、前年同月比（％）、前年同期比（％）、前年比（％）



消費

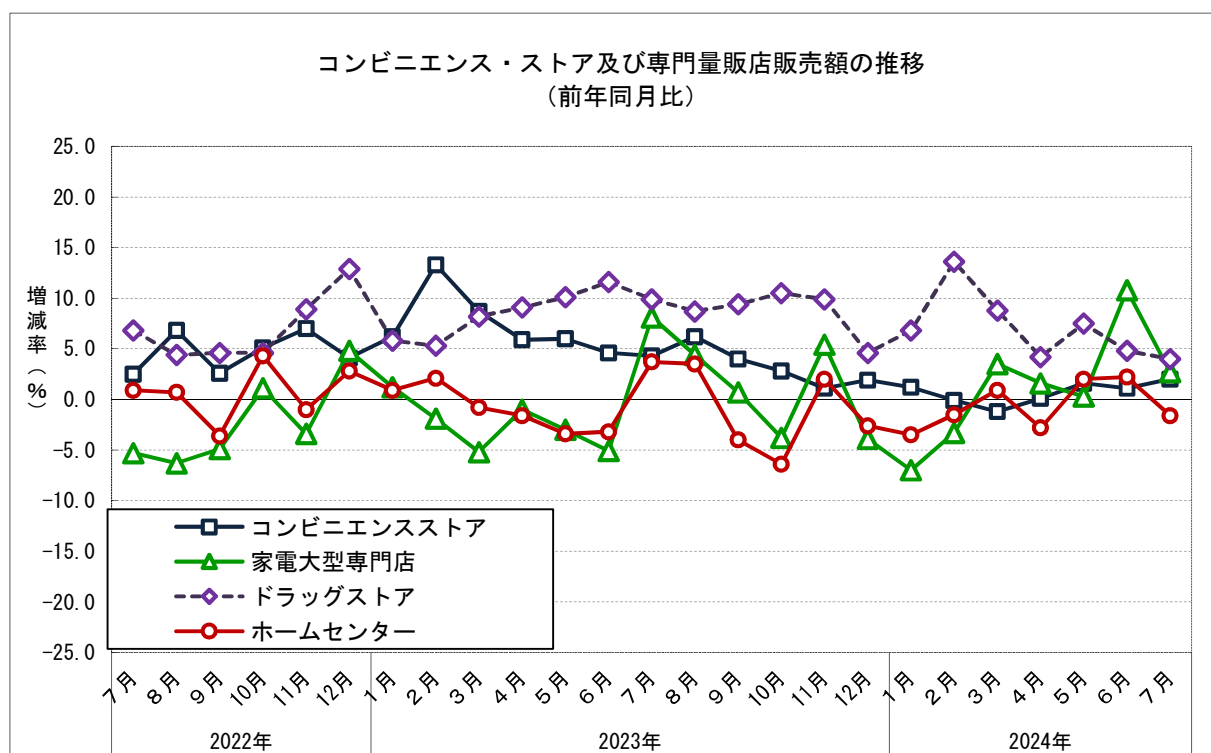
6 コンビニエンス・ストア及び専門量販店販売額（2024年7月）

- (1) コンビニエンスストア前年同月比（全店ベース）：4か月連続のプラス
- (2) 家電大型専門店の前年同月比（全店ベース）：5か月連続のプラス
- (3) ドラッグストアの前年同月比（全店ベース）：26か月連続のプラス
- (4) ホームセンターの前年同月比（全店ベース）：3か月ぶりのマイナス

		コンビニエンス・ストア		家電大型専門店		ドラッグストア		ホームセンター	
		販売額	前年同月比 (全店)	販売額	前年同月比 (全店)	販売額	前年同月比 (全店)	販売額	前年同月比 (全店)
2023年	7月	48,089	4.3	15,432	8.1	28,216	9.9	10,596	3.7
	8月	48,163	6.2	12,875	4.4	27,395	8.7	9,881	3.5
	9月	44,997	4.0	12,362	0.7	26,670	9.4	9,139	▲ 4.0
	10月	46,047	2.8	11,458	▲ 3.8	26,971	10.5	9,913	▲ 6.4
	11月	44,137	1.1	12,498	5.4	26,213	9.9	9,852	2.0
	12月	47,931	1.9	15,561	▲ 3.9	29,413	4.6	10,890	▲ 2.6
2024年	1月	43,605	1.2	13,493	▲ 7.0	25,373	6.8	8,430	▲ 3.5
	2月	41,867	▲ 0.1	11,526	▲ 3.3	25,485	13.6	7,998	▲ 1.5
	3月	45,553	▲ 1.2	15,605	3.5	28,031	8.8	9,475	0.9
	4月	44,484	0.1	12,418	1.6	26,815	4.2	10,180	▲ 2.8
	5月	46,221	1.6	12,355	0.3	28,143	7.5	10,855	2.0
	6月	45,370	1.1	13,741	10.8	27,865	4.8	10,030	2.2
	7月	49,067	2.0	15,847	2.7	29,345	4.0	10,424	▲ 1.6

資料出所：経済産業省「商業動態統計」

※ 単位：販売額（百万円）、前年同月比（％）



消 費

7 新車登録台数（2024年8月）（普通車，小型車，軽自動車）

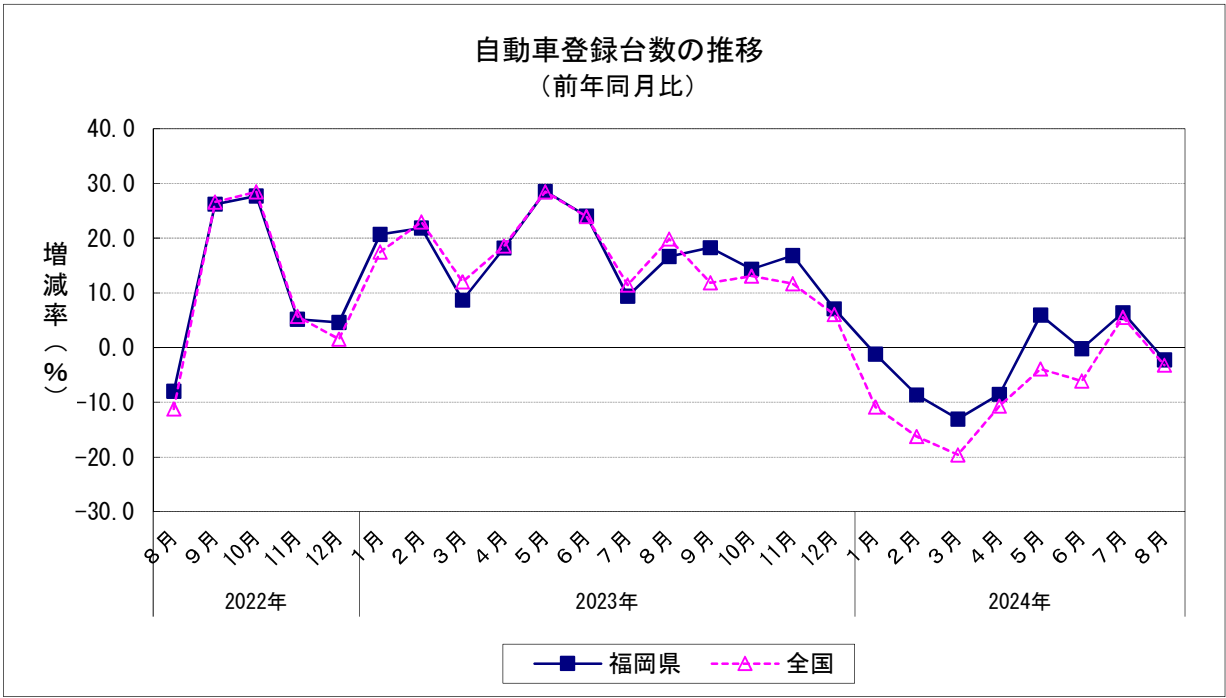
（1）前年同月比：2か月ぶりのマイナス

		新車登録台数	前年同月比
2023年	8月	12,079	16.7
	9月	15,991	18.3
	10月	14,029	14.4
	11月	14,737	16.8
	12月	13,834	7.1
2024年	1月	13,511	▲ 1.2
	2月	13,900	▲ 8.7
	3月	16,556	▲ 13.1
	4月	11,113	▲ 8.5
	5月	11,141	5.9
	6月	13,659	▲ 0.2
	7月	14,799	6.4
	8月	11,811	▲ 2.2

		新車登録台数	前年同期比
2022年	7～9月	36,580	3.9
	10～12月	37,795	11.4
2023年	1～3月	47,934	15.9
	4～6月	36,355	23.3
	7～9月	41,976	14.8
	10～12月	42,600	12.7
2024年	1～3月	43,967	▲ 8.3
	4～6月	35,913	▲ 1.2

	新車登録台数	前年比
2021年	153,412	▲ 3.4
2022年	145,205	▲ 5.3
2023年	168,865	16.3

資料出所：福岡県自動車販売店協会、
福岡県軽自動車協会



消 費

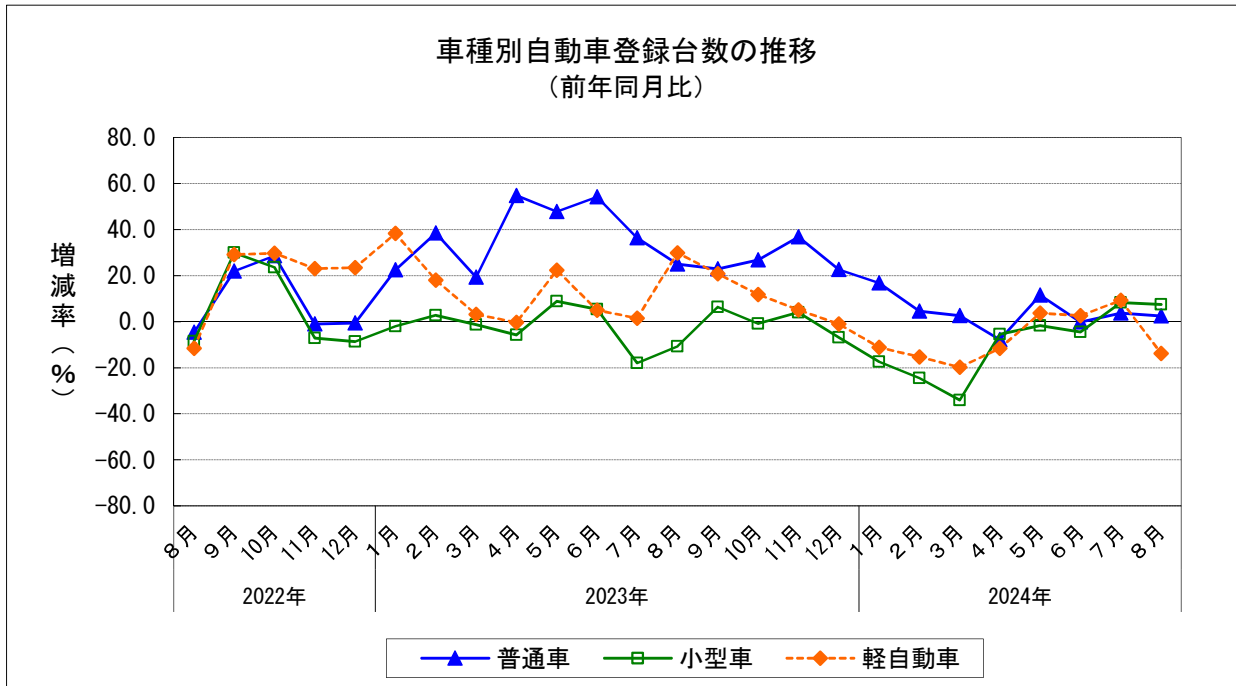
8 新車登録台数の内訳（2024年8月）

（1）前年同月比

普通車： 2か月連続のプラス
 小型車： 2か月連続のプラス
 軽自動車： 4か月ぶりのマイナス

		普通車	前年同月比	小型車	前年同月比	軽自動車	前年同月比
2023年	8月	5,225	25.1	2,567	▲ 10.7	4,287	29.9
	9月	6,980	22.9	3,388	6.4	5,623	20.9
	10月	5,952	26.8	3,016	▲ 0.9	5,061	11.7
	11月	6,518	36.8	3,163	4.1	5,056	5.1
	12月	6,362	22.6	2,850	▲ 6.8	4,622	▲ 1.0
2024年	1月	6,521	16.8	2,557	▲ 17.4	4,433	▲ 11.2
	2月	6,978	4.6	2,600	▲ 24.5	4,322	▲ 15.3
	3月	8,744	2.6	2,909	▲ 34.1	4,903	▲ 19.8
	4月	5,315	▲ 7.8	2,399	▲ 5.5	3,399	▲ 11.6
	5月	5,125	11.5	2,288	▲ 1.7	3,728	3.7
	6月	6,564	▲ 0.2	2,691	▲ 4.5	4,404	2.7
	7月	6,854	3.7	3,156	8.3	4,789	9.3
	8月	5,357	2.5	2,760	7.5	3,694	▲ 13.8

資料出所:福岡県自動車販売店協会、福岡県軽自動車協会



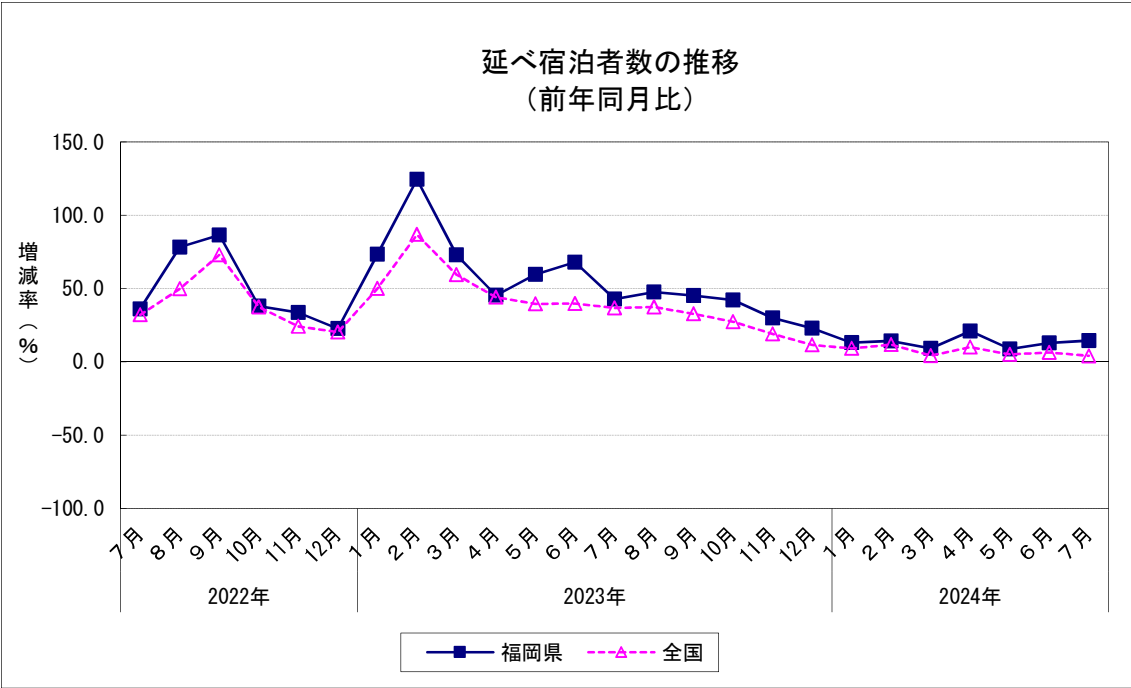
消 費

9 延べ宿泊者数（2024年7月）
（1）前年同月比（全体）：32か月連続のプラス

		延べ宿泊者数						稼働率	
		全体	前年同月比	日本人	前年同月比	外国人	前年同月比	全体	前年同月差
2023年	7月	1,717,480	42.8	1,280,220	7.9	437,260	2,512.1	66.6	17.4
	8月	2,003,000	47.6	1,541,690	15.0	461,310	2,801.3	70.6	19.9
	9月	1,727,230	45.1	1,319,370	12.2	407,860	2,762.2	65.9	15.1
	10月	1,939,240	42.1	1,439,840	10.4	499,400	716.3	71.3	13.7
	11月	2,023,600	29.8	1,497,560	6.8	526,040	234.7	74.2	10.0
	12月	1,994,010	22.7	1,423,540	4.2	570,470	120.1	68.2	6.2
2024年	1月	1,705,350	13.0	1,191,870	2.1	513,480	50.1	64.2	11.1
	2月	1,745,340	14.2	1,230,650	1.5	514,690	62.6	70.3	9.4
	3月	1,964,590	9.1	1,422,710	▲ 3.6	541,880	66.5	71.8	9.7
	4月	1,832,050	21.0	1,246,330	5.6	585,720	75.4	69.1	9.4
	5月	1,906,800	8.8	1,317,160	▲ 3.8	589,640	53.7	69.5	7.1
	6月	1,818,620	12.8	1,227,120	4.1	591,500	36.4	68.9	6.7
	7月	1,964,920	14.4	1,395,060	9.0	569,860	30.3	71.7	5.1

		延べ宿泊者数						稼働率	
		全体	前年比	日本人	前年比	外国人	前年比	全体	前年差
2021年		9,620,520	▲ 9.2	9,516,230	▲ 4.5	104,290	▲ 83.3	34.3	▲ 1.6
2022年		13,993,570	45.5	13,387,150	40.7	606,420	481.5	46.8	12.5
2023年		21,123,850	51.0	16,086,020	20.2	5,037,830	730.7	64.8	18.0

資料出所：観光庁「宿泊旅行統計調査」
※ 単位：延べ宿泊者数（人泊）、前年同月比（％）、稼働率（％）
※ 使用可能な最新データを掲載しているが、遡及改訂する場合がある。



消 費

10 インターネットを利用した支出状況（九州・沖縄）（2024年7月）
（1）前年同月比：6か月連続のプラス

		支出額	前年同月比			平均支出額	前年同期比
2023年	7月	17,190	▲ 2.4	2022年	7～9月	17,026	31.8
	8月	17,384	2.5		10～12月	17,883	7.9
	9月	18,136	9.9	2023年	1～3月	16,340	15.5
	10月	16,805	6.3		4～6月	16,066	4.3
	11月	19,774	16.9		7～9月	17,570	3.2
	12月	21,632	3.4		10～12月	19,404	8.5
2024年	1月	17,087	▲ 0.6	2024年	1～3月	17,877	9.4
	2月	17,185	14.3		4～6月	17,965	11.8
	3月	19,360	15.2			平均支出額	前年比
	4月	18,713	21.6	2021年		13,505	16.6
	5月	17,739	9.2	2022年		16,114	19.3
	6月	17,444	5.3	2023年		17,345	7.6
	7月	19,409	12.9				

資料出所：総務省「家計消費状況調査」
※ 支出額：1世帯あたり1か月間の支出（二人以上の世帯）
※ 単位：支出額（円）、平均支出額（円）
前年同月比（％）、前年同期比（％）、前年比（％）

