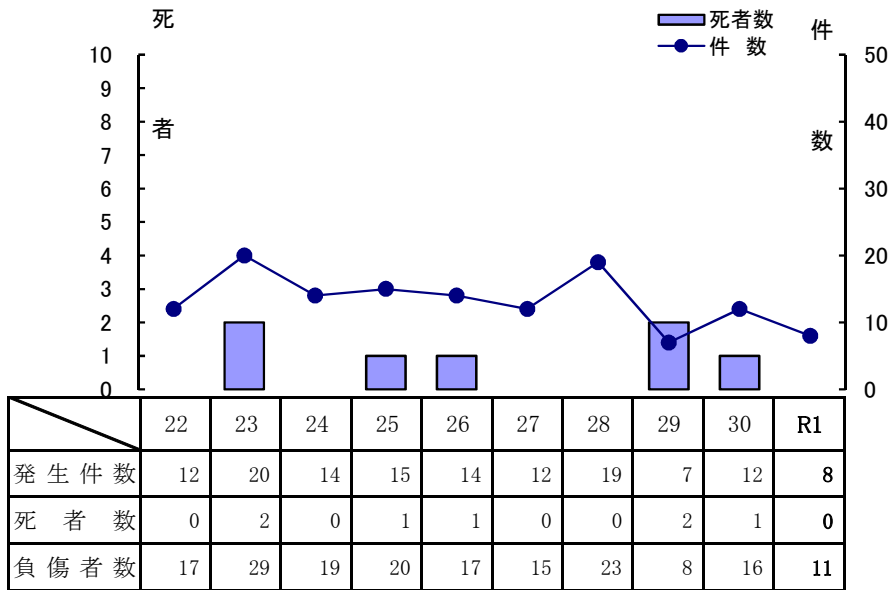


16.無免許運転の事故
(1) 年別推移



(2) 状態別・月別

	1月	2月	3月	4月	5月	6月	7月	8月	9月	10月	11月	12月	計
四輪車	0	0	0	0	1	2	0	0	1	0	1	1	6
二輪車	0	0	1	0	0	0	0	0	0	0	0	1	2
合計	0	0	1	0	1	2	0	0	1	0	1	2	8

(3) 状態別・時間別

	0 ∫ 2	2 ∫ 4	4 ∫ 6	6 ∫ 8	8 ∫ 10	10 ∫ 12	12 ∫ 14	14 ∫ 16	16 ∫ 18	18 ∫ 20	20 ∫ 22	22 ∫ 24	計
四輪車	0	0	1	0	1	0	1	2	0	1	0	0	6
二輪車	0	0	0	0	0	0	0	1	0	1	0	0	2
合計	0	0	1	0	1	0	1	3	0	2	0	0	8

(4) 状態別・年齢別

	6歳 未満	6歳 ∫ 12歳	13歳 ∫ 15歳	16歳 ∫ 19歳	20歳 ∫ 24歳	25歳 ∫ 29歳	30歳 ∫ 39歳	40歳 ∫ 49歳	50歳 ∫ 59歳	60歳 ∫ 64歳	65歳 以上	計
四輪車						1	1	2			2	6
二輪車					1			1				2
合計	0	0	0	0	1	1	1	3	0	0	2	8

(5) 警察署別・月別事故発生状況

月別	警察署別 区分	大	大	大	別	杵	国	豊	宇	中	玖	日	竹	豊	佐	臼	高	合
		分	分	分	府	築	東	後	佐	津	珠	田	田	後	伯	杵	速	
		中央	東	南		日		高						大		久	隊	
1月	件数																	
	死者																	
	傷者																	
	重傷者																	
2月	件数																	
	死者																	
	傷者																	
	重傷者																	
3月	件数				1													1
	死者																	
	傷者				1													1
	重傷者																	
4月	件数																	
	死者																	
	傷者																	
	重傷者																	
5月	件数									1								1
	死者																	
	傷者									1								1
	重傷者																	
6月	件数	1		1														2
	死者																	
	傷者	1		3														4
	重傷者																	
7月	件数																	
	死者																	
	傷者																	
	重傷者																	
8月	件数																	
	死者																	
	傷者																	
	重傷者																	
9月	件数				1													1
	死者																	
	傷者				2													2
	重傷者																	
10月	件数																	
	死者																	
	傷者																	
	重傷者																	
11月	件数		1															1
	死者																	
	傷者		1															1
	重傷者																	
12月	件数				1					1								2
	死者																	
	傷者				1					1								2
	重傷者																	
合計	件数	1	1	1	3					2								8
	死者																	
	傷者	1	1	3	4					2								11
	重傷者																	

(6) 市町村別事故発生状況

区分		発生件数	死者	傷者
市町村				
大 分 市		3		5
由 布 市				
別 府 市		3		4
速見郡	日出町			
杵 築 市				
国 東 市				
東国東郡	姫島村			
豊 後 高 田 市				
宇 佐 市				
中 津 市		2		2
玖珠郡	九重町			
	玖珠町			
日 田 市				
竹 田 市				
豊 後 大 野 市				
佐 伯 市				
津 久 見 市				
臼 杵 市				
高 速 道 路				
合 計		8	0	11