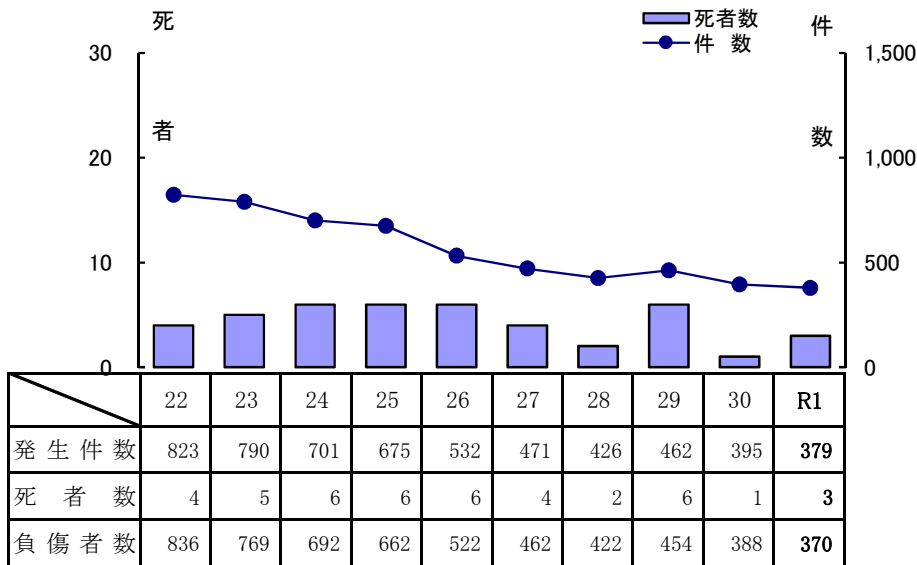


12.自転車の事故  
(1) 年別推移



※発生件数については、自転車が交通事故に関係した事故をいう。

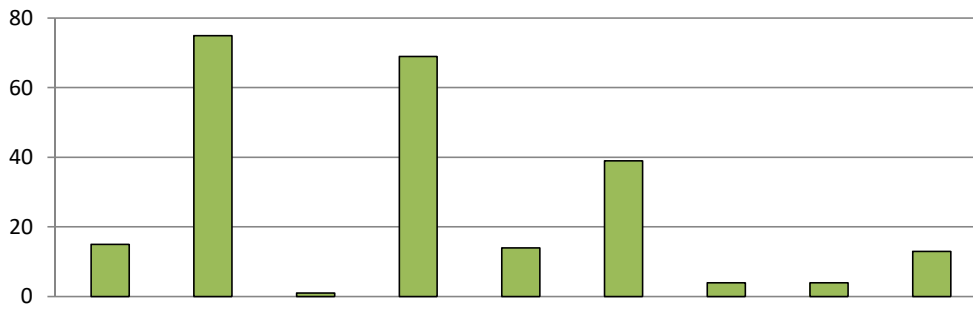
(2) 種別

		0時 ～ 2時	2時 ～ 4時	4時 ～ 6時	6時 ～ 8時	8時 ～ 10時	10時 ～ 12時	12時 ～ 14時	14時 ～ 16時	16時 ～ 18時	18時 ～ 20時	20時 ～ 22時	22時 ～ 24時	計
自転車 (運転)	死者				1			1	1					3
	負傷者	1			49	37	39	39	46	74	47	32	5	369
自転車 (同乗)	死者													0
	負傷者								1					1
合計	死者	0	0	0	1	0	0	1	1	0	0	0	0	3
	負傷者	1	0	0	49	37	39	39	46	75	47	32	5	370

(3) 年齢別・ヘルメット着用状況

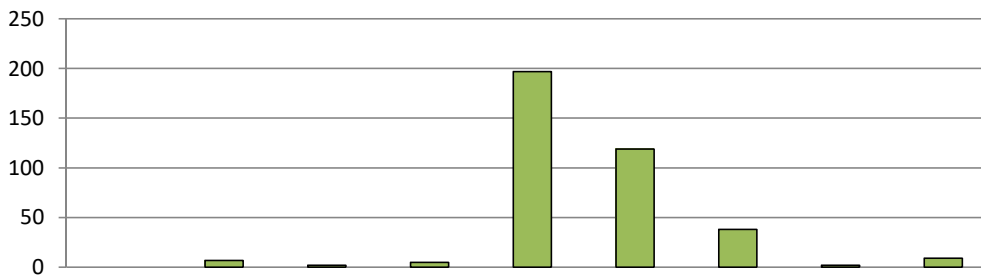
		6歳 未満	6歳 ～ 12歳	13歳 ～ 15歳	16歳 ～ 19歳	20歳 ～ 24歳	25歳 ～ 29歳	30歳 ～ 39歳	40歳 ～ 49歳	50歳 ～ 59歳	60歳 ～ 64歳	65歳 以上	計	
自転車 (運転)	死者	着用											0	
		非着用											3	
		不明												0
	負傷者	着用	0	3	13	2	2	0	3	3	2	2	3	33
		非着用	1	16	42	75	14	17	27	28	23	17	74	334
		不明	0	0	0	0	0	0	0	0	0	0	2	2
自転車 (同乗)	死者	着用												0
		非着用												0
		不明												0
	負傷者	着用									1			1
		非着用												0
		不明												0
合計	死者	着用	0	0	0	0	0	0	0	0	0	0	0	0
		非着用	0	0	0	0	0	0	0	0	0	0	3	3
		不明	0	0	0	0	0	0	0	0	0	0	0	0
	負傷者	着用	0	3	13	2	2	0	3	3	3	2	3	34
		非着用	1	16	42	75	14	17	27	28	23	17	74	334
		不明	0	0	0	0	0	0	0	0	0	0	2	2

(4) 原因別(379件中違反あり234件の内訳)



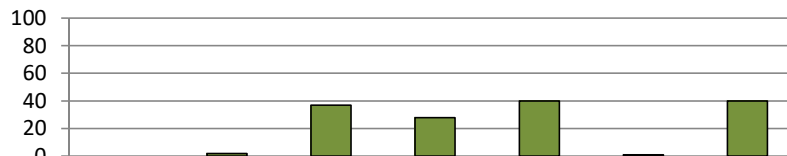
		前方不注意	安全確認	速度超過 (安全速度 含む)	動静不注意	徐行一時停止	交差点安全進行	操作不適	信号無視	その他	合計
発生件数	件数	15	75	1	69	14	39	4	4	13	234
	割合	6.4%	32.1%	0.4%	29.5%	6.0%	16.7%	1.7%	1.7%	5.6%	100.0%

(5) 事故類型別

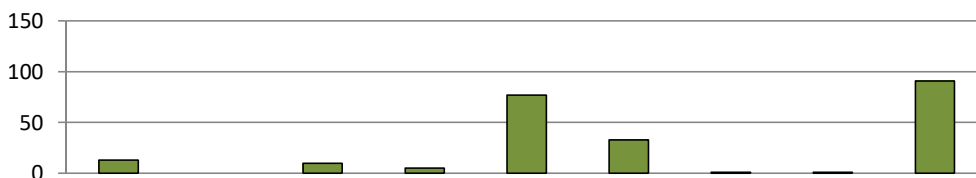


		人対車		車両相互					車両単独		合計
		横断中	その他	正面衝突	追突	出会い頭	右左折時	その他	工作物衝突	その他	
発生件数	件数	0	7	2	5	197	119	38	2	9	379
	割合	0.0%	1.8%	0.5%	1.3%	52.0%	31.4%	10.0%	0.5%	2.4%	100.0%

(6) 通行目的別



		業務		通勤		通学等		
		職業運転	業務目的	出勤	退社	登校	学業中	下校
発生件数	件数	0	2	37	28	40	1	40
	割合	0.0%	0.5%	9.8%	7.4%	10.6%	0.3%	10.6%



		私用									合計
		観光・娯楽	ドライブ	散歩	飲食	買い物	訪問	送迎	通院	その他	
発生件数	件数	13	0	10	5	77	33	1	1	91	379
	割合	3.4%	0.0%	2.6%	1.3%	20.3%	8.7%	0.3%	0.3%	24.0%	100.0%

## (7) 警察署別・月別事故発生状況

月別	警察署別 区分	大	大	大	別	杵	国	豊	宇	中	玖	日	竹	豊	佐	臼	高	合
		分	分	分	府	築	東	後	佐	津	珠	田	田	後	伯	杵	速	
		中央	東	南		日		高						大		津	隊	
1月	件数	6		1	1			1	1	3						2		15
	死者																	
	傷者	6		1	1			1	1	3						2		15
	重傷者	1								1						1		3
2月	件数	15	1	4	6				1			1		1	1	3		33
	死者																	
	傷者	15	1	4	6				1			1		1	1	3		33
	重傷者				2							1		1		1		5
3月	件数	9	5	2	2	1			1	4					2	1		27
	死者																	
	傷者	9	5	2	1	1			1	4					2	1		26
	重傷者				1											1		2
4月	件数	12	10	3	5	1		1	1	6		4			2			45
	死者									1								1
	傷者	12	10	3	5	1		1	1	5		4			2			44
	重傷者	2		1														3
5月	件数	11	5	1	3				1	3		1		1	1	1		28
	死者																	
	傷者	10	5	1	3				1	3		1		1	1	1		27
	重傷者	1	2							1				1				5
6月	件数	9	6	1	4				1	5								26
	死者		1															1
	傷者	9	4	1	3				1	5								23
	重傷者	3			1													4
7月	件数	17	4	3	4				3	7		2			1	2		43
	死者									1								1
	傷者	16	4	3	4				3	6		2			1	2		41
	重傷者	1			1										1	1		4
8月	件数	1	2	4	4				2	2		1			1	2		19
	死者																	
	傷者	1	2	4	4				2	2		1			1	2		19
	重傷者		1	3	1													5
9月	件数	11	8	2	2					4					1			28
	死者																	
	傷者	11	8	2	2					4					1			28
	重傷者	3																3
10月	件数	12	2	3	2				1	2		2			1	3		28
	死者																	
	傷者	12	2	3	2				1	2		2			2	3		29
	重傷者	4		1						1		1			2			9
11月	件数	17	10	2	3	1		1		1		2			2	2		41
	死者																	
	傷者	17	10	2	3	1		1		1		2			2	2		41
	重傷者	2	2		1	1		1				1			1			9
12月	件数	19	9	6	5					4		1		1		1		46
	死者																	
	傷者	19	9	6	4					3		1		1		1		44
	重傷者	3		2	1													6
合計	件数	139	62	32	41	3		3	12	41		14		3	12	17		379
	死者		1							2								3
	傷者	137	60	32	38	3		3	12	38		14		3	13	17		370
	重傷者	20	5	7	8	1		1		3		3		2	4	4		58

## (8) 市町村別事故発生状況

区分		発生件数	死者	傷者
市町村				
大 分 市		229	1	225
由 布 市		4		4
別 府 市		41		38
速見郡	日出町	1		1
杵 築 市		2		2
国 東 市				
東国東郡	姫島村			
豊 後 高 田 市		3		3
宇 佐 市		12		12
中 津 市		41	2	38
玖珠郡	九重町			
	玖珠町			
日 田 市		14		14
竹 田 市				
豊 後 大 野 市		3		3
佐 伯 市		12		13
津 久 見 市		5		5
臼 杵 市		12		12
高 速 道 路				
合 計		379	3	370