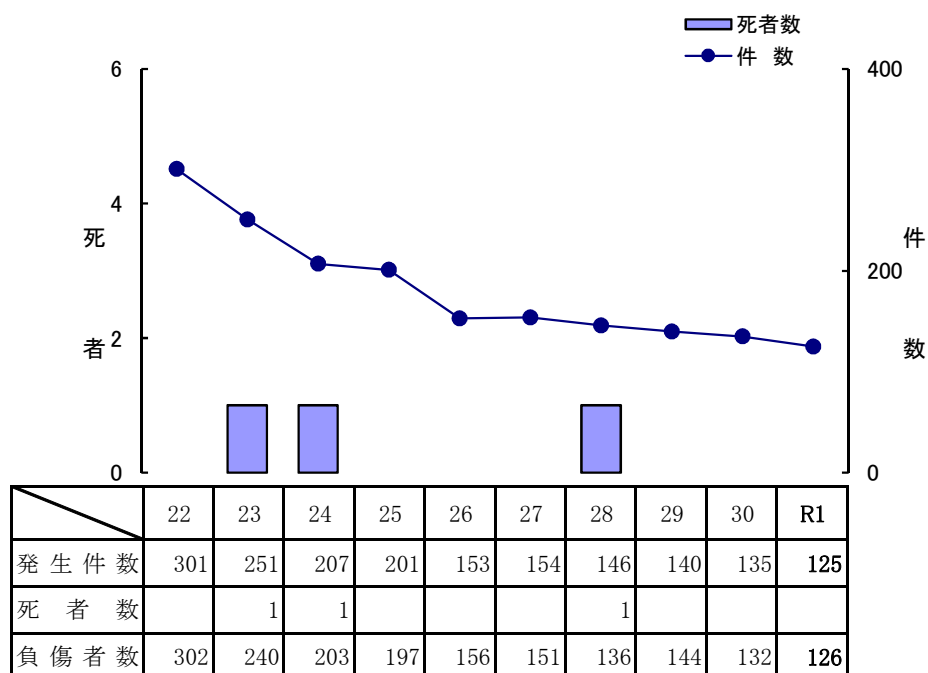


6. 高校生の事故
(1) 年別推移



(2) 状態別・月別

		1月	2月	3月	4月	5月	6月	7月	8月	9月	10月	11月	12月	計
四輪車 (運転)	死者													0
	負傷者			1	1									2
四輪車 (同乗)	死者													0
	負傷者	5		3	1	1	1	2	2	2		1	1	19
二輪車	死者													0
	負傷者		1			1								2
自転車	死者													0
	負傷者	3	6	9	9	7	5	6	9	4	5	15	17	95
歩行者	死者													0
	負傷者			2	1	1	1	2					1	8
合計	死者	0	0	0	0	0	0	0	0	0	0	0	0	0
	負傷者	8	7	15	12	10	7	10	11	6	5	16	19	126

(3) 状態別・時間別

		0 5	2 5	4 5	6 5	8 5	10 5	12 5	14 5	16 5	18 5	20 5	22 5	計
四輪車 (運転)	死者													0
	負傷者						1			1				2
四輪車 (同乗)	死者													0
	負傷者		1		3	2	1	3	1	2	2	2	2	19
二輪車	死者													0
	負傷者				1	1								2
自転車	死者													0
	負傷者				25	10	2	6	5	19	18	9	1	95
歩行者	死者													0
	負傷者				1		1		1	3	1	1		8
合計	死者	0	0	0	0	0	0	0	0	0	0	0	0	0
	負傷者	0	1	0	30	13	5	9	7	25	21	12	3	126

(4) 状態別・学年別

		1年	2年	3年	計
四輪車 (運転)	死者				0
	負傷者	1		1	2
四輪車 (同乗)	死者				0
	負傷者	2	7	10	19
二輪車	死者				0
	負傷者	1		1	2
自転車	死者				0
	負傷者	52	28	15	95
歩行者	死者				0
	負傷者	1	5	2	8
合計	死者	0	0	0	0
	負傷者	57	40	29	126

(5) 状態別・学年別(登下校時)

		1年	2年	3年	計
四輪車 (運転)	死者				0
	負傷者				0
四輪車 (同乗)	死者				0
	負傷者		1	1	2
二輪車	死者				0
	負傷者			1	1
自転車	死者				0
	負傷者	37	14	10	61
歩行者	死者				0
	負傷者		3	1	4
合計	死者	0	0	0	0
	負傷者	37	18	13	68

(6) 法令違反別

○自転車

	死者	負傷者
違反なし		36
安全不確認		22
動静不注視		18
操作不適		
交差点安全進行		6
前方不注視		3
一時不停止・徐行		6
信号無視		1
通行区分		1
その他		1
不明		1
合計	0	95

○歩行者

	死者	負傷者
違反なし		5
信号無視		1
飛び出し		
車両の直前直後横断		1
左側通行等		
斜め横断		
横断歩道外横断		
その他		
不明		1
合計	0	8

(7) 警察署別・月別事故発生状況

月別	警察署別 区分	大	大	大	別	杵	国	豊	宇	中	玖	日	竹	豊	佐	白	高	合
		分	分	分	府	築	東	後	佐	津	珠	田	田	後	伯	杵	速	
		中央	東	南		日		高						大		津	隊	
1月	件数	3		1											1		1	6
	死者																	
	傷者	3		1											2		2	8
	重傷者	1																1
2月	件数	3	1	2												1		7
	死者																	
	傷者	3	1	2												1		7
	重傷者																	
3月	件数	8	1		2					1					2			14
	死者																	
	傷者	8	1		3					1					2			15
	重傷者				2										1			3
4月	件数	2	3	1	2				1					1	1			11
	死者																	
	傷者	2	3	1	2				1					2	1			12
	重傷者																	
5月	件数	4	3							3			1					11
	死者																	
	傷者	3	3							3			1					10
	重傷者		1							1								2
6月	件数	5		1						1								7
	死者																	
	傷者	5		1						1								7
	重傷者	1																1
7月	件数	6			1					1	1					1		10
	死者																	
	傷者	6			1					1	1					1		10
	重傷者				1													1
8月	件数	1	2	2	2				1	1						2		11
	死者																	
	傷者	1	2	2	2				1	1						2		11
	重傷者		1	2	1													4
9月	件数	2	2	1						1								6
	死者																	
	傷者	2	2	1						1								6
	重傷者																	
10月	件数	2	1		1							1						5
	死者																	
	傷者	2	1		1							1						5
	重傷者																	
11月	件数	10	6			1												17
	死者																	
	傷者	9	6			1												16
	重傷者		1			1												2
12月	件数	8	5	2	1				1	1		1		1				20
	死者																	
	傷者	8	5	2	1				1			1		1				19
	重傷者				1													1
合計	件数	54	24	10	9	1			3	9	1	2	1	2	4	4	1	125
	死者																	
	傷者	52	24	10	10	1			3	8	1	2	1	3	5	4	2	126
	重傷者	2	3	2	5	1				1					1			15

(8) 市町村別事故発生状況

区分		発生件数	死者	傷者
市町村				
大 分 市		88		86
由 布 市				
別 府 市		9		10
速見郡	日出町			
杵 築 市		1		1
国 東 市				
東国東郡	姫島村			
豊 後 高 田 市				
宇 佐 市		3		3
中 津 市		9		8
玖珠郡	九重町	1		1
	玖珠町			
日 田 市		2		2
竹 田 市		1		1
豊 後 大 野 市		2		3
佐 伯 市		4		5
津 久 見 市		2		2
臼 杵 市		2		2
高 速 道 路		1		2
合 計		125	0	126