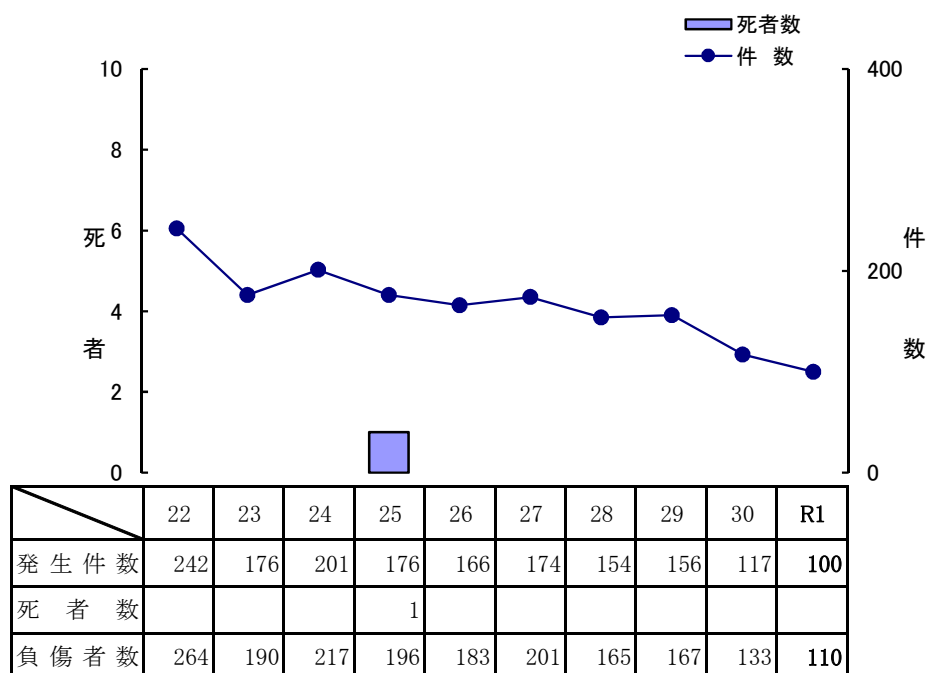


4.小学生の事故
(1) 年別推移



(2) 状態別・月別

		1月	2月	3月	4月	5月	6月	7月	8月	9月	10月	11月	12月	計
四輪車 (運転)	死者													0
	負傷者													0
四輪車 (同乗)	死者													0
	負傷者	5	4	2	6	3	7	4	9	9	3	3	3	58
二輪車	死者													0
	負傷者													0
自転車	死者													0
	負傷者			2	4	1	1	2	1	2	1	1	1	16
歩行者	死者													0
	負傷者	2	2	7	5	2	7	3		1	2	2	3	36
合計	死者	0	0	0	0	0	0	0	0	0	0	0	0	0
	負傷者	7	6	11	15	6	15	9	10	12	6	6	7	110

(3) 状態別・時間別

		0 5	2 5	4 5	6 5	8 5	10 5	12 5	14 5	16 5	18 5	20 5	22 5	計
		2	4	6	8	10	12	14	16	18	20	22	24	
四輪車 (運転)	死者													0
	負傷者													0
四輪車 (同乗)	死者													0
	負傷者				4	2	14	2	13	18	5			58
二輪車	死者													0
	負傷者													0
自転車	死者													0
	負傷者					1			4	10	1			16
歩行者	死者													0
	負傷者				10		3		10	11	2			36
合計	死者	0	0	0	0	0	0	0	0	0	0	0	0	0
	負傷者	0	0	0	14	3	17	2	27	39	8	0	0	110

(4) 状態別・学年別

		1年	2年	3年	4年	5年	6年	計
四輪車 (運転)	死者							0
	負傷者							0
四輪車 (同乗)	死者							0
	負傷者	5	7	8	11	12	15	58
二輪車	死者							0
	負傷者							0
自転車	死者							0
	負傷者	4	2	5	3	1	1	16
歩行者	死者							0
	負傷者	9	6	5	6	5	5	36
合計	死者	0	0	0	0	0	0	0
	負傷者	18	15	18	20	18	21	110

(5) 状態別・学年別(登下校時)

		1年	2年	3年	4年	5年	6年	計
四輪車 (運転)	死者							0
	負傷者							0
四輪車 (同乗)	死者							0
	負傷者			1	1		2	4
二輪車	死者							0
	負傷者							0
自転車	死者							0
	負傷者							0
歩行者	死者							0
	負傷者	5	3	1	3	1	4	17
合計	死者	0	0	0	0	0	0	0
	負傷者	5	3	2	4	1	6	21

(6) 法令違反別

○自転車

	死者	負傷者
違反なし		3
安全不確認		4
動静不注視		
操作不適		
交差点安全進行		5
前方不注視		1
一時不停止・徐行		2
信号無視		
通行区分		1
その他		
不明		
合計	0	16

○歩行者

	死者	負傷者
違反なし		17
信号無視		
飛び出し		8
車両の直前直後横断		9
左側通行等		
斜め横断		
横断歩道外横断		
その他		1
不明		1
合計	0	36

(7) 警察署別・月別事故発生状況

月別	警察署別 区分	大	大	大	別	杵	国	豊	宇	中	玖	日	竹	豊	佐	白	高	合
		分	分	分	府	築	東	後	佐	津	珠	田	田	後	伯	杵	速	
		中央	東	南		日		高						大		津	隊	
1月	件数	1	1	1	2	1				1								7
	死者																	
	傷者	1	1	1	2	1				1								7
	重傷者																	
2月	件数	1	1	1				1				1					1	6
	死者																	
	傷者	1	1	1				1				1					1	6
	重傷者																	
3月	件数	1	1	2		1				1				1	1	2		10
	死者																	
	傷者	1	1	2		2				1				1	1	2		11
	重傷者															2		2
4月	件数	1	5		1			3		2		1		1	1			15
	死者																	
	傷者	1	5		1			3		2		1		1	1			15
	重傷者		2															2
5月	件数	1	1	1	1							1				1		6
	死者																	
	傷者	1	1	1	1							1				1		6
	重傷者																	
6月	件数	2	3	1	2			1	1	1				1	1			13
	死者																	
	傷者	2	3	2	2			1	1	1				1	2			15
	重傷者		1		1													2
7月	件数	1	1		1				3	1					1			8
	死者																	
	傷者	1	2		1				3	1					1			9
	重傷者														1			1
8月	件数	1	1	1						2					1	1		7
	死者																	
	傷者	1	1	1						2					4	1		10
	重傷者																	
9月	件数	1	3		1				1	2	1							9
	死者																	
	傷者	1	3		1				1	3	3							12
	重傷者																	
10月	件数			1	1					1					1	1	1	6
	死者																	
	傷者			1	1					1					1	1	1	6
	重傷者			1														1
11月	件数	1	2	1	1										1			6
	死者																	
	傷者	1	2	1	1										1			6
	重傷者	1																1
12月	件数	1	1		1				3	1								7
	死者																	
	傷者	1	1		1				3	1								7
	重傷者									1								1
合計	件数	12	20	9	11	2		5	8	12	1	3		3	7	5	2	100
	死者																	
	傷者	12	21	10	11	3		5	8	13	3	3		3	11	5	2	110
	重傷者	1	3	1	1					1					1	2		10

(8) 市町村別事故発生状況

区分		発生件数	死者	傷者
市町村				
大 分 市		39		40
由 布 市		2		3
別 府 市		11		11
速見郡	日出町	1		2
杵 築 市		1		1
国 東 市				
東国東郡	姫島村			
豊 後 高 田 市		5		5
宇 佐 市		8		8
中 津 市		12		13
玖珠郡	九重町			
	玖珠町	1		3
日 田 市		3		3
竹 田 市				
豊 後 大 野 市		3		3
佐 伯 市		7		11
津 久 見 市		2		2
臼 杵 市		3		3
高 速 道 路		2		2
合 計		100	0	110