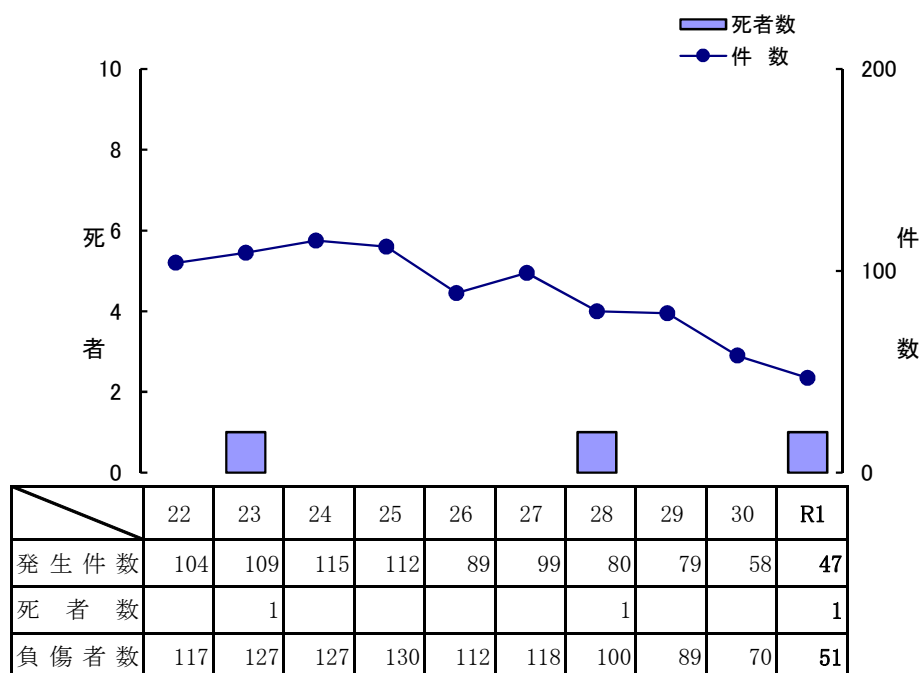


3. 幼児の事故
(1) 年別推移



(2) 状態別・月別

		1月	2月	3月	4月	5月	6月	7月	8月	9月	10月	11月	12月	計
四輪車 (運転)	死者													
	負傷者													
四輪車 (同乗)	死者													
	負傷者	2	5	5	3	3	6	6	2	4	3	2	4	45
二輪車	死者													
	負傷者													
自転車	死者													
	負傷者					1								1
歩行者	死者	1												1
	負傷者	1				1	1		2					5
合計	死者	1												1
	負傷者	3	5	5	3	5	7	6	4	4	3	2	4	51

(3) 状態別・時間別

		0 5	2 5	4 5	6 5	8 5	10 5	12 5	14 5	16 5	18 5	20 5	22 5	計
		2	4	6	8	10	12	14	16	18	20	22	24	
四輪車 (運転)	死者													
	負傷者													
四輪車 (同乗)	死者													
	負傷者				1	3	8	6	11	10	5	1		45
二輪車	死者													
	負傷者													
自転車	死者													
	負傷者										1			1
歩行者	死者				1									1
	負傷者							1	1	2	1			5
合計	死者				1									1
	負傷者				1	3	8	7	12	12	7	1		51

(4) 状態別・学年別

		未就園児	就園児	計
四輪車 (運転)	死者			0
	負傷者			0
四輪車 (同乗)	死者			0
	負傷者	29	16	45
二輪車	死者			0
	負傷者			0
自転車	死者			0
	負傷者		1	1
歩行者	死者		1	1
	負傷者	1	4	5
合計	死者	0	1	1
	負傷者	30	21	51

(5) 状態別・学年別(登下校時)

		未就園児	就園児	計
四輪車 (運転)	死者			0
	負傷者			0
四輪車 (同乗)	死者			0
	負傷者		1	1
二輪車	死者			0
	負傷者			0
自転車	死者			0
	負傷者			0
歩行者	死者		1	1
	負傷者			0
合計	死者	0	1	1
	負傷者	0	1	1

(6) 法令違反別

○自転車

	死者	負傷者
違反なし		
安全不確認		1
動静不注視		
操作不適		
交差点安全進行		
前方不注視		
一時不停止・徐行		
信号無視		
通行区分		
その他		
不明		
合計	0	1

○歩行者

	死者	負傷者
違反なし	1	2
信号無視		
飛び出し		3
車両の直前直後横断		
左側通行等		
斜め横断		
横断歩道外横断		
その他		
不明		
合計	1	5

(7) 警察署別・月別事故発生状況

月別	警察署別 区分	大	大	大	別	杵	国	豊	宇	中	玖	日	竹	豊	佐	白	高	合
		分	分	分	府	築	東	後	佐	津	珠	田	田	後	伯	杵	速	
		中央	東	南		日出		高						大		津	隊	
1月	件数	2			1										1			4
	死者	1																1
	傷者	1			1										1			3
	重傷者																	
2月	件数	1	2				1											4
	死者																	
	傷者	1	3				1											5
	重傷者																	
3月	件数		2	1					1									4
	死者																	
	傷者		3	1					1									5
	重傷者																	
4月	件数			1	1							1						3
	死者																	
	傷者			1	1							1						3
	重傷者																	
5月	件数	1		2					1									4
	死者																	
	傷者	1		3					1									5
	重傷者	1																1
6月	件数			1	2	1			1			1						6
	死者																	
	傷者			1	2	1			2			1						7
	重傷者																	
7月	件数	1	2	2														5
	死者																	
	傷者	2	2	2														6
	重傷者																	
8月	件数	1	2					1										4
	死者																	
	傷者	1	2					1										4
	重傷者		1					1										2
9月	件数	1	1							1	1							4
	死者																	
	傷者	1	1							1	1							4
	重傷者																	
10月	件数					1			1	1								3
	死者																	
	傷者					1			1	1								3
	重傷者																	
11月	件数		1											1				2
	死者																	
	傷者		1											1				2
	重傷者																	
12月	件数	2			1				1									4
	死者																	
	傷者	2			1				1									4
	重傷者																	
合計	件数	9	10	7	5	2	1	1	5	2	1	2		1	1			47
	死者	1																1
	傷者	9	12	8	5	2	1	1	6	2	1	2		1	1			51
	重傷者	1	1						1									3

(8) 市町村別事故発生状況

区分		発生件数	死者	傷者
市町村				
大 分 市		23	1	26
由 布 市		3		3
別 府 市		5		5
速見郡	日出町	2		2
杵 築 市				
国 東 市		1		1
東国東郡	姫島村			
豊 後 高 田 市		1		1
宇 佐 市		5		6
中 津 市		2		2
玖珠郡	九重町			
	玖珠町	1		1
日 田 市		2		2
竹 田 市				
豊 後 大 野 市		1		1
佐 伯 市		1		1
津 久 見 市				
臼 杵 市				
高 速 道 路				
合 計		47	1	51