

1. 全国・大分県の交通事故発生状況
 (1) 全国の年別交通事故発生状況

	交通事故 件数(件)		死者数 (人)		負傷者数 (人)		重傷者数 (人)		人口10万人当たり(人)		
	件数	指数	人数	指数	人数	指数	人数	指数	死者数	負傷者数	重傷者数
昭和 23 年	21,341	...	3,848	23	17,609	4.93	22.5	...
24	25,113	...	3,790	23	20,242	4.74	25.3	...
25	33,212	...	4,202	25	25,450	5.14	31.1	...
26	41,423	...	4,429	26	31,274	5.32	37.6	...
27	58,487	...	4,696	28	43,321	5.55	51.2	...
28	80,019	...	5,544	33	59,280	6.46	69.0	...
29	93,869	...	6,374	38	72,390	7.32	83.2	...
30	93,981	...	6,379	38	76,501	7.22	86.6	...
31	122,691	...	6,751	40	102,072	7.56	114.3	...
32	146,833	...	7,575	45	124,530	8.39	138.0	...
33	168,799	...	8,248	49	145,432	9.05	159.7	...
34	201,292	...	10,079	60	175,951	10.95	191.2	...
35	449,917	...	12,055	72	289,156	29	12.97	311.0	...
36	493,693	...	12,865	77	308,697	31	13.77	330.4	...
37	479,825	...	11,445	68	313,813	32	12.14	332.8	...
38	531,966	...	12,301	73	359,089	37	12.92	377.3	...
39	557,183	...	13,318	79	401,117	41	13.85	417.2	...
40	567,286	...	12,484	74	425,666	43	12.85	438.0	...
41	425,944	59	13,904	83	517,775	53	14.15	526.9	...
42	521,481	73	13,618	81	655,377	67	110,103	87	13.75	661.6	111.2
43	635,056	88	14,256	85	828,071	84	120,875	95	14.22	826.1	120.6
44	720,880	100	16,257	97	967,000	99	127,866	101	16.03	953.6	126.1
45	718,080	100	16,765	100	981,096	100	126,715	100	16.33	955.8	123.4
46	700,290	98	16,278	97	949,689	97	117,667	93	15.69	915.6	113.4
47	659,283	92	15,918	95	889,198	91	108,482	86	15.16	846.7	103.3
48	586,713	82	14,574	87	789,948	81	96,138	76	13.58	736.0	89.6
49	490,452	68	11,432	68	651,420	66	79,871	63	10.52	599.2	73.5
50	472,938	66	10,792	64	622,467	63	62,744	50	9.81	565.6	57.0
51	471,041	66	9,734	58	613,957	63	56,439	45	8.70	548.5	50.4
52	460,649	64	8,945	53	593,211	60	51,904	41	7.91	524.6	45.9
53	464,037	65	8,783	52	594,116	61	50,642	40	7.69	520.5	44.4
54	471,573	66	8,466	50	596,282	61	49,490	39	7.35	517.7	43.0
55	476,677	66	8,760	52	598,719	61	64,115	51	7.54	515.5	55.2
56	485,578	68	8,719	52	607,346	62	65,595	52	7.45	518.8	56.0
57	502,261	70	9,073	54	626,192	64	69,002	54	7.70	531.2	58.5
58	526,362	73	9,520	57	654,822	67	71,117	56	8.02	551.7	59.9
59	518,642	72	9,262	55	644,321	66	68,388	54	7.75	539.3	57.2
60	552,788	77	9,261	55	681,346	69	71,851	57	7.70	566.7	59.8
61	579,190	81	9,317	56	712,330	73	73,266	58	7.70	588.5	60.5
62	590,723	82	9,347	56	722,179	74	72,867	58	7.68	593.5	59.9
63	614,481	86	10,344	62	752,845	77	76,692	61	8.46	615.8	62.7
平成 元 年	661,363	92	11,086	66	814,832	83	80,948	64	9.03	663.6	65.9
2	643,097	90	11,227	67	790,295	81	79,126	62	9.11	641.2	64.2
3	662,392	92	11,109	66	810,245	83	77,977	62	8.99	655.5	63.1
4	695,346	97	11,452	68	844,003	86	79,535	63	9.23	680.4	64.1
5	724,678	101	10,945	65	878,633	90	80,109	63	8.79	706.0	64.4
6	729,461	102	10,653	64	881,723	90	77,674	61	8.54	706.7	62.3
7	761,794	106	10,684	64	922,677	94	78,952	62	8.54	737.9	63.1
8	771,085	107	9,943	59	942,204	96	77,053	61	7.92	750.3	61.4
9	780,401	109	9,642	58	958,925	98	76,281	60	7.66	761.9	60.6
10	803,882	112	9,214	55	990,676	101	74,247	59	7.30	785.2	58.8
11	850,371	118	9,012	54	1,050,399	107	75,894	60	7.12	830.4	60.0
12	931,950	130	9,073	54	1,155,707	118	80,105	63	7.16	912.3	63.2
13	947,253	132	8,757	52	1,181,039	120	79,677	63	6.90	930.5	62.8
14	936,950	130	8,396	50	1,168,029	119	78,297	62	6.60	917.6	61.5
15	948,281	132	7,768	46	1,181,681	120	75,112	59	6.10	927.3	58.9
16	952,720	133	7,436	44	1,183,617	121	72,817	57	5.83	927.5	57.1
17	934,346	130	6,937	41	1,157,113	118	68,975	54	5.43	906.2	54.0
18	887,267	124	6,415	38	1,098,564	112	64,145	51	5.02	859.8	50.2
19	832,704	116	5,796	35	1,034,652	105	61,034	48	4.54	809.8	47.8
20	766,394	107	5,209	31	945,703	96	56,818	45	4.08	740.2	44.5
21	737,637	103	4,979	30	911,215	93	53,708	42	3.90	713.6	42.1
22	725,924	101	4,948	30	896,297	91	51,536	41	3.88	702.9	40.4
23	692,084	96	4,691	28	854,613	87	48,663	38	3.66	667.4	38.0
24	665,157	93	4,438	26	825,392	84	46,663	37	3.47	645.9	36.5
25	629,033	88	4,388	26	781,492	80	44,546	35	3.44	612.9	34.9
26	573,842	80	4,113	25	711,374	73	41,658	33	3.23	558.8	32.7
27	536,899	75	4,117	25	666,023	68	38,959	31	3.24	524.1	30.7
28	499,201	70	3,904	23	618,853	63	37,356	29	3.07	486.9	29.4
29	472,165	66	3,694	22	580,850	59	36,895	29	2.91	457.6	29.1
30	430,601	60	3,532	21	525,846	54	34,558	27	2.79	415.0	27.3
令和 元 年	381,237	53	3,215	19	461,775	47	32,025	25	2.54	365.2	25.3

注1 算出に用いた人口は、各年の前年の人口であり、総務省統計資料「人口推計」(各年10月1日現在人口(補間補正を行っていないもの。ただし、昭和23年及び24年は補間補正人口であり、国勢調査実施年は国勢調査人口による。))による。
 2 指数は昭和45年を100とした値である。
 3 昭和46年以前は、沖縄県を含まない。
 4 昭和40年以前の件数は、物損事故を含む。
 5 昭和34年以前は、軽微な被害事故(8日未満の負傷、2万円以下の物的損害)は含まない。

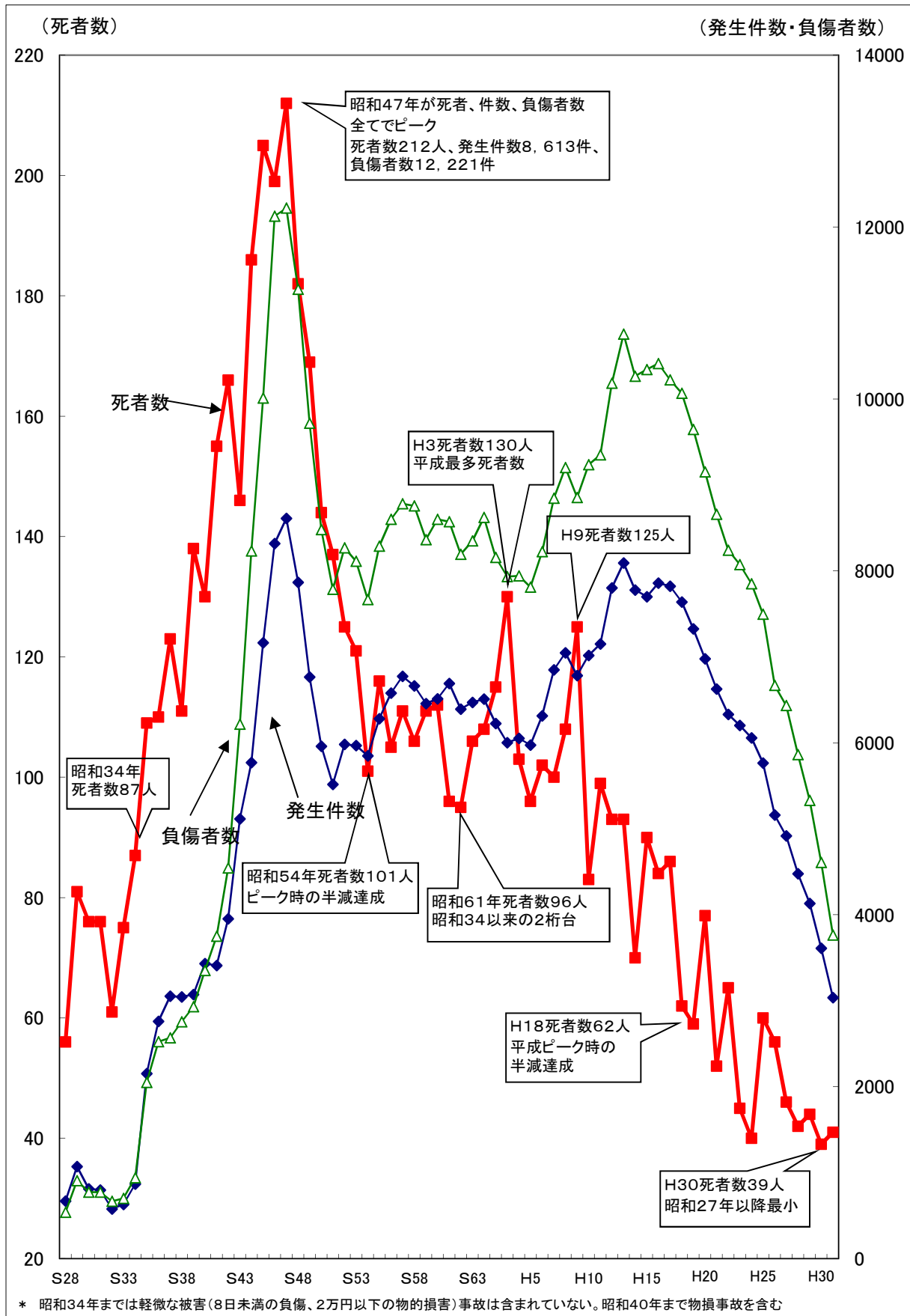
(2) 大分県の年別交通事故発生状況

年	区分	発生件数	死者数	負傷者数	人口	人口10万人当たり		軽二輪以上 台数	軽二輪以上1万台当たり	
						死者	負傷者		死者	負傷者
昭和27		418	60	322	1,255,000	4.8	25.7	6,869	87.3	468.8
28		670	56	539	1,260,000	4.4	42.8	10,376	54.0	519.5
29		1,072	81	908	1,271,000	6.3	71.4	13,664	58.5	656.0
30		813	76	666	1,277,199	6.0	60.4	15,639	49.4	501.7
31		798	76	772	1,276,000	6.0	60.5	17,468	43.4	440.6
32		578	61	666	1,267,000	4.8	52.6	19,355	31.5	344.1
33		631	75	702	1,269,000	5.5	51.3	21,322	35.2	329.2
34		867	87	941	1,252,000	6.9	75.2	23,956	36.3	392.8
35		2,152	109	2,050	1,239,655	8.8	165.4	28,026	38.9	731.5
36		2,760	110	2,524	1,229,000	9.0	205.4	33,060	33.3	763.5
37		3,054	123	2,567	1,215,000	10.1	211.3	38,859	31.7	660.6
38		3,044	111	2,754	1,207,000	9.2	228.2	47,272	23.5	582.6
39		3,072	138	2,932	1,195,000	11.5	245.4	43,520	31.7	673.7
40		3,432	130	3,352	1,187,480	10.9	282.3	65,484	19.9	511.9
41		3,410	155	3,749	1,177,000	13.2	318.5	81,667	19.0	459.1
42		3,955	166	4,545	1,173,000	14.2	387.5	104,822	15.8	433.6
43		5,117	146	6,216	1,167,000	12.5	532.6	134,435	10.9	462.4
44		5,772	186	8,233	1,160,000	16.0	709.7	164,572	11.3	500.3
45		7,165	205	10,011	1,155,566	17.7	866.3	192,675	10.6	519.6
46		8,320	199	12,126	1,161,000	17.1	1,044.4	219,978	9.0	551.2
47		8,613	212	12,221	1,161,000	18.3	1,052.6	249,738	8.5	489.4
48		7,868	182	11,276	1,163,000	15.6	969.6	278,441	6.5	405.0
49		6,767	169	9,718	1,169,000	14.5	831.3	296,844	5.7	327.4
50		5,961	144	8,482	1,190,314	12.1	712.6	312,464	4.6	271.5
51		5,517	137	7,787	1,200,000	11.4	648.9	337,835	4.1	230.5
52		5,983	125	8,268	1,207,000	10.4	685.0	360,425	3.5	229.4
53		5,970	121	8,113	1,215,000	10.0	667.7	385,592	3.1	210.4
54		5,850	101	7,667	1,224,000	8.3	626.4	411,403	2.5	186.4
55		6,280	116	8,289	1,228,913	9.4	674.5	431,531	2.7	192.1
56		6,579	105	8,601	1,233,000	8.5	697.6	453,369	2.3	189.7
57		6,774	111	8,783	1,238,798	9.0	709.0	473,996	2.3	185.3
58		6,664	106	8,756	1,242,188	8.5	704.9	490,492	2.2	178.5
59		6,458	111	8,365	1,245,228	8.9	671.8	507,751	2.2	164.7
60		6,512	112	8,601	1,250,217	9.0	688.0	524,557	2.1	164.0
61		6,691	96	8,574	1,249,682	7.7	686.1	542,760	1.8	158.0
62		6,393	95	8,195	1,248,284	7.6	656.5	560,735	1.7	146.1
63		6,470	106	8,350	1,246,924	8.5	669.6	583,736	1.8	143.0
平成元		6,510	108	8,622	1,236,942	8.7	697.0	609,600	1.8	141.4
2		6,225	115	8,158	1,244,013	9.2	655.8	640,864	1.8	127.3
3		6,003	130	7,934	1,236,924	10.5	641.4	665,096	2.0	119.3
4		6,052	103	7,943	1,234,655	8.3	643.3	686,957	1.5	115.6
5		5,976	96	7,812	1,233,270	7.8	633.4	708,177	1.4	110.3
6		6,316	102	8,225	1,232,000	8.3	667.6	702,230	1.5	117.1
7		6,851	100	8,846	1,234,125	8.1	716.8	727,675	1.4	121.6
8		7,047	108	9,204	1,230,449	8.8	748.0	751,999	1.4	122.4
9		6,783	125	8,855	1,244,518	10.0	711.5	766,249	1.6	115.6
10		7,018	83	9,236	1,227,826	6.8	752.2	789,678	1.1	117.0
11		7,150	99	9,350	1,226,145	8.1	762.6	790,998	1.3	118.2
12		7,803	93	10,184	1,224,068	7.6	832.0	803,744	1.2	126.7
13		8,094	93	10,754	1,220,061	7.6	881.4	816,496	1.2	135.4
14		7,778	70	10,265	1,219,058	5.7	842.0	827,689	0.8	124.0
15		7,700	90	10,343	1,216,735	7.4	850.1	836,125	1.1	123.7
16		7,860	84	10,412	1,214,575	6.9	857.3	844,172	1.0	123.4
17		7,822	86	10,223	1,211,560	7.1	843.8	856,649	1.0	119.3
18		7,640	62	10,066	1,206,174	5.1	834.5	867,502	0.7	116.0
19		7,327	59	9,646	1,204,772	4.9	800.6	873,726	0.7	110.0
20		6,977	77	9,153	1,201,715	6.4	759.8	875,876	0.9	104.5
21		6,626	52	8,660	1,197,220	4.3	723.3	876,600	0.6	98.8
22		6,331	65	8,241	1,192,097	5.4	691.3	877,528	0.7	93.9
23		6,203	45	8,073	1,191,488	3.8	677.6	877,920	0.5	92.0
24		6,059	40	7,851	1,185,830	3.4	662.1	880,701	0.5	89.1
25		5,767	60	7,498	1,178,775	5.1	636.1	886,347	0.7	84.6
26		5,161	56	6,670	1,171,702	4.8	569.3	892,895	0.6	74.7
27		4,917	46	6,434	1,164,703	3.9	552.4	897,569	0.5	71.7
28		4,478	42	5,862	1,159,634	3.6	505.5	898,847	0.5	65.2
29		4,131	44	5,332	1,151,853	3.8	462.9	901,710	0.5	59.1
30		3,610	39	4,609	1,142,943	3.4	403.3	903,812	0.4	51.0
令和元年		3,037	41	3,765	1,176,891	3.5	319.9	905,678	0.5	41.6

※昭和34年までは軽微な被害(8日未満の負傷、2万円以下の物的損害)事故は含まれていない。

※昭和40年までの件数は、物損事故を含む。

(3) 大分県の交通事故発生件数・死者数・負傷者数の推移



(4) 令和元年の交通事故発生状況

《 交通事故発生状況 》

§ 全県 §

	件数	死者	負傷者	重傷	軽傷
令和元年	3,037	41	3,765	311	3,454
平成30年	3,610	39	4,609	370	4,239
増減数	-573	2	-844	-59	-785
増減率	-15.9	5.1	-18.3	-15.9	-18.5

§ 月別死者数 §

	1月	2月	3月	4月	5月	6月	7月	8月	9月	10月	11月	12月	計
令和元年	2	0	7	7	4	3	4	2	6	2	2	2	41
平成30年	3	1	3	0	4	5	2	3	1	7	2	8	39
前年対比	-1	-1	4	7	0	-2	2	-1	5	-5	0	-6	2

警察署別交通事故発生状況

	本年累計				前年累計				前年対比				負傷者数 前年比
	件数	死者	傷者	重傷	件数	死者	傷者	重傷	件数	死者	傷者	重傷	
大分中央	815	9	977	59	961	2	1,205	74	-146	7	-228	-15	-18.9%
大分東	463	4	573	42	478	5	587	46	-15	-1	-14	-4	-2.4%
大分南	331	6	421	39	407	1	548	35	-76	5	-127	4	-23.2%
別府	401	2	492	58	431	2	547	38	-30	0	-55	20	-10.1%
杵築日出	87	1	109	4	127	0	161	18	-40	1	-52	-14	-32.3%
国東	36	1	46	8	49	2	58	11	-13	-1	-12	-3	-20.7%
豊後高田	35	0	46	4	55	0	74	12	-20	0	-28	-8	-37.8%
宇佐	141	2	174	7	171	5	226	12	-30	-3	-52	-5	-23.0%
中津	211	2	265	15	327	3	442	16	-116	-1	-177	-1	-40.0%
玖珠	45	1	71	3	52	1	75	11	-7	0	-4	-8	-5.3%
日田	128	3	150	17	153	6	188	34	-25	-3	-38	-17	-20.2%
竹田	32	2	45	2	36	1	39	1	-4	1	6	1	15.4%
豊後大野	63	0	79	15	67	0	87	11	-4	0	-8	4	-9.2%
佐伯	97	5	121	16	137	6	172	31	-40	-1	-51	-15	-29.7%
臼杵津久見	125	3	149	16	127	2	145	17	-2	1	4	-1	2.8%
高速隊	27	0	47	6	32	3	55	3	-5	-3	-8	3	-14.5%
合計	3,037	41	3,765	311	3,610	39	4,609	370	-573	2	-844	-59	-18.3%

	福岡	佐賀	長崎	熊本	大分	宮崎	鹿児島	沖縄	管区計	全国
令和元年	98	34	33	69	41	39	61	36	411	3,215
平成30年	136	30	36	60	39	34	64	38	437	3,532
増減数	-38	4	-3	9	2	5	-3	-2	-26	-317
増減率	-27.9	13.3	-8.3	15.0	5.1	14.7	-4.7	-5.3	-5.9	-9.0

(5) 全国に占める位置

○発生件数

全国との比較(順位)		全国	1位	2位	3位	大分県
区分						
発生件数	(件)	大阪	愛知	東京		34位
	(令和元年12月末)	381,237	30,914	30,836	30,467	3,037
人口10万人当たり件数	(件)	佐賀	静岡	宮崎		18位
		301.5	686.0	615.4	612.5	265.5
車両1万台当たり件数	(件)	静岡	福岡	佐賀		25位
		41.6	78.3	71.9	68.4	29.4
免許人口1万人当たり件数	(件)	静岡	佐賀	宮崎		20位
		46.4	98.7	89.9	88.4	39.6

○死者数

全国との比較(順位)		全国	1位	2位	3位	大分県
区分						
死者数	(人)	千葉	愛知	北海道		30位
	(令和元年12月末)	3,215	172	156	152	41
人口10万人当たり死者数	(人)	徳島	鳥取	香川		25位
		2.54	5.57	5.54	4.89	3.58
車両1万台当たり死者数	(人)	鳥取	徳島	香川		30位
		0.35	0.61	0.60	0.52	0.40
免許人口1万人当たり死者数	(人)	鳥取	徳島	香川		24位
		0.39	0.82	0.79	0.70	0.54

○負傷者数

全国との比較(順位)		全国	1位	2位	3位	大分県
区分						
負傷者数	(人)	愛知	福岡	大阪		33位
	(令和元年12月末)	461,775	37,011	36,664	35,077	3,765
人口10万人当たり負傷者数	(人)	静岡	佐賀	群馬		16位
		365.2	888.0	819.7	760.5	329.1
車両1万台当たり負傷者数	(人)	静岡	福岡	佐賀		23位
		50.4	101.4	93.7	88.4	36.4
免許人口1万人当たり負傷者数	(人)	静岡	佐賀	福岡		16位
		56.2	127.7	119.8	106.3	49.1

○基礎数値

全国との比較(順位)		全国	1位	2位	3位	大分県
区分						
人口	(千人)	東京	神奈川	大阪		33位
	(平成30年10月1日)	126,443	13,822	9,177	8,813	1,144
自動車台数	(台)	愛知	東京	神奈川		34位
	(令和元年10月末)	91,596,015	5,666,697	4,987,032	4,680,702	1,034,337
免許人口	(人)	東京	神奈川	愛知		34位
	(令和元年12月末)	82,158,428	8,060,579	5,640,097	5,128,789	766,591

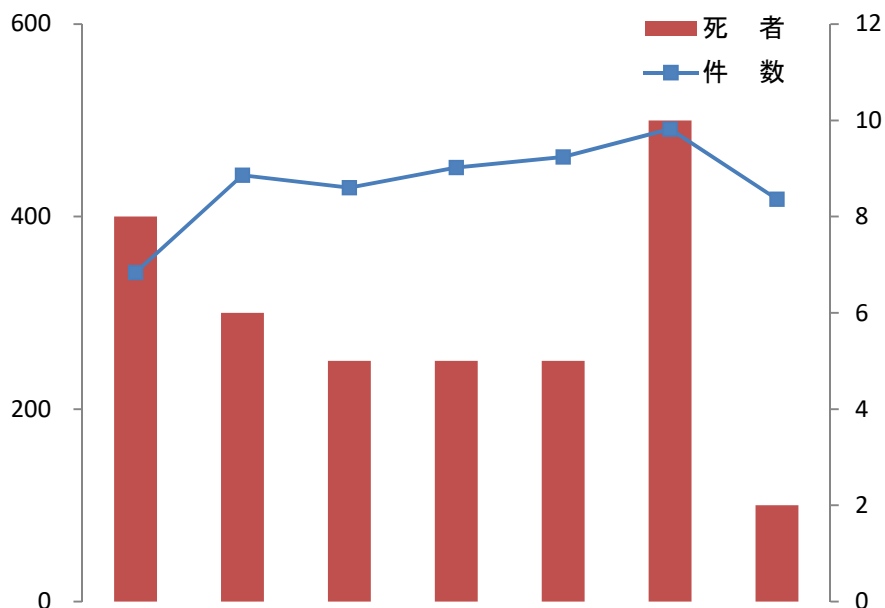
(6) 月平均、1日平均及び時間的発生間隔の状況

		令和元年	平成30年
時間的発生間隔	発生件数	2時間53分に1件	2時間26分に1件
	死者数	213時間40分に1人	224時間37分に1人
	負傷者数	2時間20分に1人	1時間54分に1人
1日平均	発生件数	8.3件	9.9件
	死者数	0.11人	0.11人
	負傷者数	10.3人	12.6人
月平均	発生件数	253.1件	300.8件
	死者数	3.4人	3.3人
	負傷者数	313.8人	384.1人

(7) 月別発生件数・死者・負傷者

	発生件数				死者数				負傷者数			
	R1年	H30年	増減数	増減率	R1年	H30年	増減数	増減率	R1年	H30年	増減数	増減率
1月	245	181	64	35.4	2	3	-1.0	-33.3	315	232	83	35.8
2月	236	269	-33	-12.3	0	1	-1.0	-100.0	289	337	-48	-14.2
3月	273	314	-41	-13.1	7	3	4.0	133.3	339	401	-62	-15.5
4月	284	322	-38	-11.8	7	0	7.0		357	430	-73	-17.0
5月	234	303	-69	-22.8	4	4	0.0	0.0	297	395	-98	-24.8
6月	259	262	-3	-1.1	3	5	-2.0	-40.0	327	320	7	2.2
7月	249	287	-38	-13.2	4	2	2.0	100.0	291	375	-84	-22.4
8月	225	320	-95	-29.7	2	3	-1.0	-33.3	304	415	-111	-26.7
9月	258	293	-35	-11.9	6	1	5.0	500.0	319	400	-81	-20.3
10月	275	340	-65	-19.1	2	7	-5.0	-71.4	334	427	-93	-21.8
11月	240	286	-46	-16.1	2	2	0.0	0.0	292	348	-56	-16.1
12月	259	433	-174	-40.2	2	8	-6.0	-75.0	301	529	-228	-43.1
計	3,037	3,610	-573	-15.9	41	39	2.0	5.1	3,765	4,609	-844	-18.3
1ヶ月の平均	253.1	300.8	-47.8	-15.9	3.4	3.3	0.2	5.1	313.8	384.1	-70.3	-18.3

(8) 曜日別事故発生状況

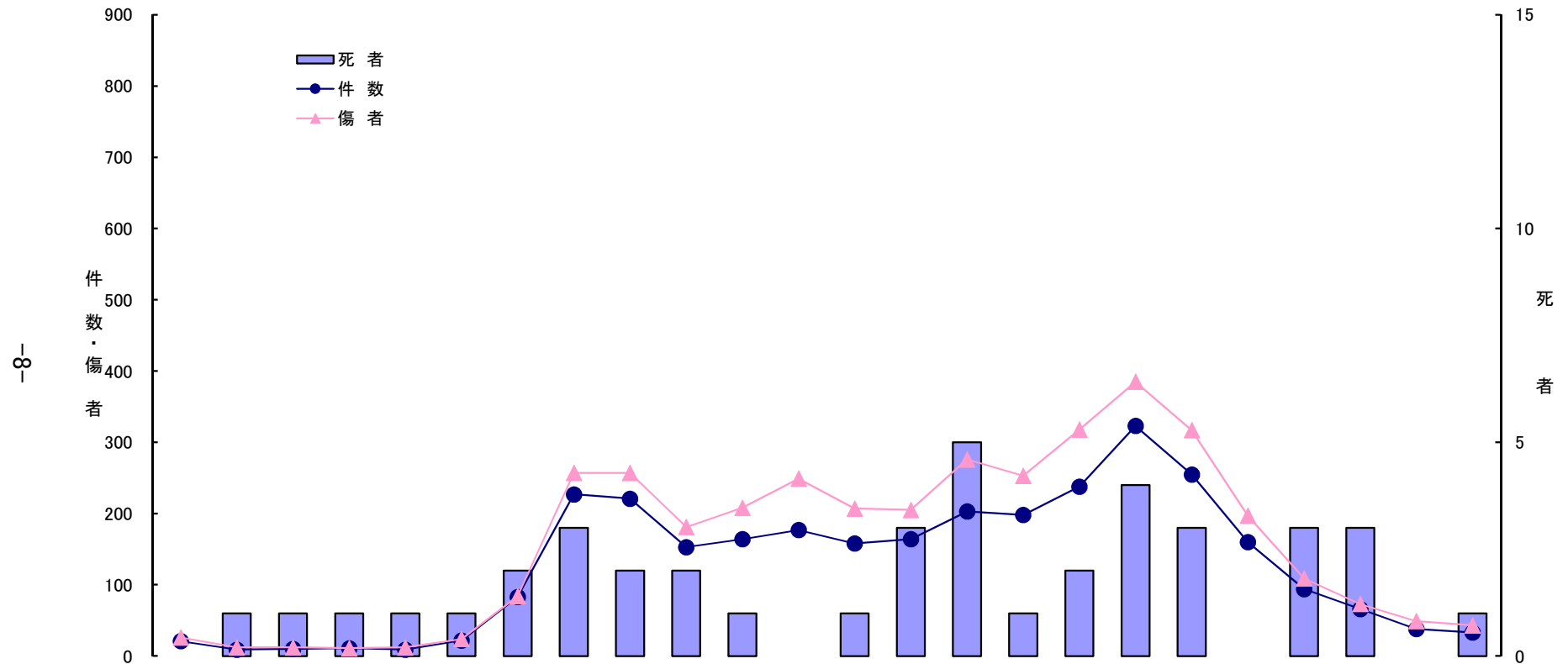


曜日 区分	日	月	火	水	木	金	土	合計
件数	342	443	430	451	462	491	418	3,037
死者	8	6	5	5	5	10	2	41
負傷者	482	549	520	534	545	574	561	3,765

(9) 曜日別・昼夜別事故発生状況

昼夜 区分		曜日								合計
		日	月	火	水	木	金	土		
昼	件数	R1年	257	343	328	342	338	366	317	2,291
		H30年	323	385	432	388	415	414	398	2,755
	死者	R1年	6	3	3	1	4	6	2	25
		H30年	3	2	5	6	1	3	3	23
	傷者	R1年	359	430	400	417	405	433	429	2,873
		H30年	486	504	530	476	512	501	535	3,544
	重傷者	R1年	31	33	21	41	34	27	30	217
		H30年	35	34	40	44	42	36	39	270
夜	件数	R1年	85	100	102	109	124	125	101	746
		H30年	99	107	114	132	112	174	117	855
	死者	R1年	2	3	2	4	1	4	0	16
		H30年	3	2	1	3	0	6	1	16
	傷者	R1年	123	119	120	117	140	141	132	892
		H30年	136	124	144	166	130	215	150	1,065
	重傷者	R1年	14	10	11	11	19	18	11	94
		H30年	14	8	13	14	12	24	15	100

(10) 時間別事故発生状況



区分 \ 時間帯	0~1	1~2	2~3	3~4	4~5	5~6	6~7	7~8	8~9	9~10	10~11	11~12	12~13	13~14	14~15	15~16	16~17	17~18	18~19	19~20	20~21	21~22	22~23	23~24	計
件数	21	9	10	11	9	22	83	227	221	153	164	177	158	164	203	198	238	323	255	160	94	66	38	33	3,037
死者	0	1	1	1	1	1	2	3	2	2	1	0	1	3	5	1	2	4	3	0	3	3	0	1	41
傷者	26	12	12	11	12	24	84	257	257	181	208	249	207	205	276	253	318	385	317	197	109	73	49	43	3,765
うち重傷者	2	1	3	2	1	2	16	18	11	15	28	23	17	18	18	15	23	33	23	11	12	7	12	0	311

(11) 人口10万人当たりの事故発生状況

署	区分	総 数		人 口	人口10万人当たり	
		死者数	負傷者数		死者数	負傷者数
大分中央		9	977	225,214	4.0	433.8
大分東		4	573	136,281	2.9	420.5
大分南		6	421	149,592	4.0	281.4
別 府		2	492	114,558	1.7	429.5
杵築日出		1	109	58,185	1.7	187.3
国 東		1	46	30,601	3.3	150.3
豊後高田		0	46	22,565	0.0	203.9
宇 佐		2	174	56,488	3.5	308.0
中 津		2	265	83,509	2.4	317.3
玖 珠		1	71	25,418	3.9	279.3
日 田		3	150	66,440	4.5	225.8
竹 田		2	45	22,200	9.0	202.7
豊後大野		0	79	36,614	0.0	215.8
佐 伯		5	121	72,528	6.9	166.8
白杵津久見		3	149	57,089	5.3	261.0
高 速 隊		0	47	—	—	—
計		41	3,765	1,157,282	3.5	325.3

※人口は、平成31年1月1日現在（住民基本台帳人口）

(12) 車両1万台当たりの事故発生状況

区分 署	総 数		車両台数 (原付小特含)	車両1万台当たり	
	死者数	負傷者数		死者数	負傷者数
大分中央	9	977	176,774	0.5	55.3
大分東	4	573	107,243	0.4	53.4
大分南	6	421	120,280	0.5	35.0
別 府	2	492	78,507	0.3	62.7
杵築日出	1	109	50,864	0.2	21.4
国 東	1	46	29,211	0.3	15.7
豊後高田	0	46	21,699	0.0	21.2
宇 佐	2	174	55,665	0.4	31.3
中 津	2	265	70,800	0.3	37.4
玖 珠	1	71	26,361	0.4	26.9
日 田	3	150	57,985	0.5	25.9
竹 田	2	45	25,287	0.8	17.8
豊後大野	0	79	38,678	0.0	20.4
佐 伯	5	121	61,969	0.8	19.5
臼杵津久見	3	149	48,678	0.6	30.6
高 速 隊	0	47	—	—	—
計	41	3,765	970,001	0.4	38.8

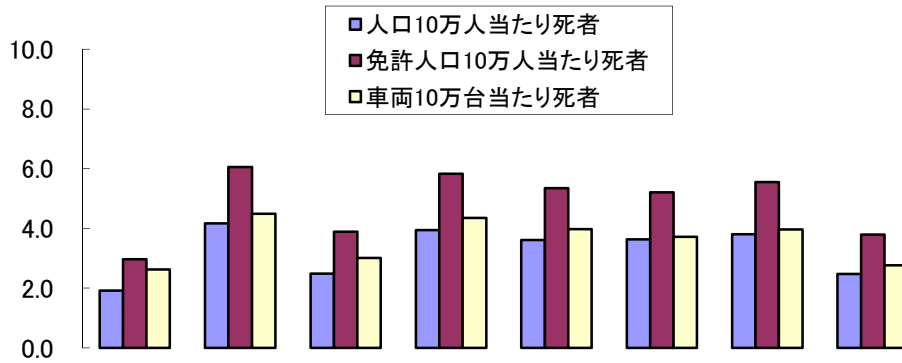
※車両台数(原付小特含)は平成31年4月1日現在、合計には県外の35,005台を除く

(13) 免許人口1万人当たりの事故発生状況

区分 署	総 数		免許人口	免許人口1万人当たり	
	死者数	負傷者数		死者数	負傷者数
大分中央	9	977	152,617	0.6	64.0
大分東	4	573	92,276	0.4	62.1
大分南	6	421	99,702	0.6	42.2
別 府	2	492	71,851	0.3	68.5
杵築日出	1	109	38,711	0.3	28.2
国 東	1	46	20,293	0.5	22.7
豊後高田	0	46	14,973	0.0	30.7
宇 佐	2	174	37,739	0.5	46.1
中 津	2	265	56,041	0.4	47.3
玖 珠	1	71	16,647	0.6	42.7
日 田	3	150	43,650	0.7	34.4
竹 田	2	45	14,311	1.4	31.4
豊後大野	0	79	23,620	0.0	33.4
佐 伯	5	121	47,444	1.1	25.5
臼杵津久見	3	149	36,477	0.8	40.8
高 速 隊	0	47	—	—	—
計	41	3,765	766,352	0.5	49.1

注:免許人口は令和元年12月末現在(管轄不明0名を除く)

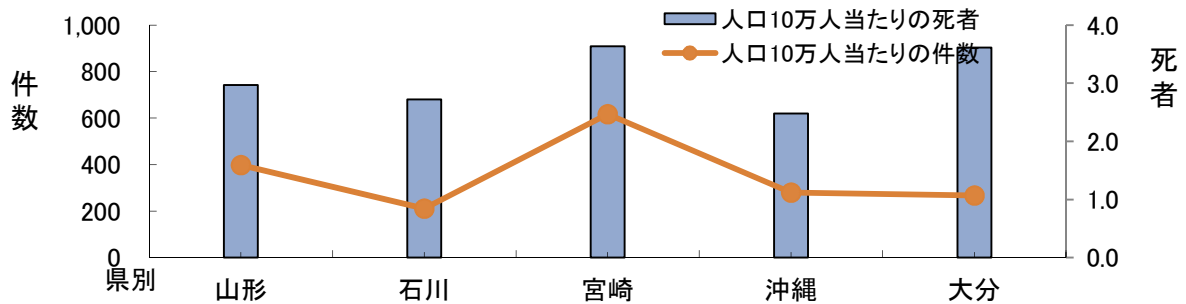
(14) 九州各県の交通事故発生状況



区分	県別	福 岡	佐 賀	長 崎	熊 本	大 分	宮 崎	鹿 児 島	沖 縄	計
交通事故	死者数	98	34	33	69	41	39	61	36	411
	負傷者数	35,077	6,713	5,102	5,092	3,765	7,432	5,532	4,861	73,574
人口(千人)		5,104	815	1,327	1,748	1,135	1,073	1,602	1,453	14,257
10万人 当たり	死者数	1.9	4.2	2.5	3.9	3.6	3.6	3.8	2.5	2.9
	負傷者数	687.2	823.7	384.5	291.3	331.7	692.6	345.3	334.5	516.1
免許人口(千人)		3,300	561	848	1,184	767	749	1,099	950	9,458
10万人 当たり	死者数	3.0	6.1	3.9	5.8	5.3	5.2	5.6	3.8	4.3
	負傷者数	1,062.9	1,196.4	601.7	430.1	490.9	992.0	503.5	511.7	777.9
車両保有台数(千台)		3,741	758	1,096	1,585	1,032	1,050	1,540	1,303	12,105
10万台 当たり	死者数	2.6	4.5	3.0	4.4	4.0	3.7	4.0	2.8	3.4
	負傷者数	937.6	885.6	465.5	321.3	364.8	707.8	359.2	373.1	607.8

注: 1. 交通事故・免許人口は、令和元年12月末現在
 2. 人口は、令和元年10月1日現在
 3. 自動車等(原付含)保有台数は、令和元年12月末現在(国土交通省統計資料:自動車保有車両数月報)

(15) 人口類似県との交通事故発生比較



区分 県別	人 口 (千人)	交通事故発生状況			人口10万人当たり	
		件 数	死 者	負傷者	件 数	死 者
山 形	1,078	4,292	32	5,135	398.1	3.0
石 川	1,138	2,408	31	2,823	211.6	2.7
宮 崎	1,073	6,621	39	7,432	617.1	3.6
沖 縄	1,453	4,075	36	4,861	280.5	2.5
大 分	1,135	3,037	41	3,765	267.6	3.6

注: 人口は、令和元年10月1日現在

(16) 自動車登録台数年別推移

年 \ 車種	四輪車	軽四輪車	自動二輪	原付	二輪車計	小型特殊	合計
平成6年	439,205	244,344	35,750	147,462	183,212	43,668	910,429
平成7年	454,938	253,452	35,889	142,151	178,040	43,346	929,776
平成8年	471,861	260,399	35,697	137,108	172,805	42,640	947,705
平成9年	484,573	262,055	34,796	130,908	165,704	43,097	955,429
平成10年	493,670	266,031	29,977	126,109	156,086	42,782	958,569
平成11年	499,521	272,471	29,434	121,530	150,964	42,191	965,147
平成12年	502,036	282,914	32,457	116,535	148,992	41,468	975,410
平成13年	504,829	292,835	32,170	111,994	144,164	40,758	982,586
平成14年	505,556	303,035	32,008	107,899	139,907	40,045	988,543
平成15年	504,506	312,273	31,736	104,370	136,106	39,566	992,451
平成16年	502,319	322,052	31,841	101,531	133,372	38,969	996,712
平成17年	502,840	333,302	20,507	110,591	131,098	38,036	1,005,276
平成18年	501,848	344,406	21,248	107,876	129,124	37,101	1,012,479
平成19年	496,304	355,446	21,976	105,431	127,407	36,417	1,015,574
平成20年	488,067	365,472	22,337	103,018	125,355	35,639	1,014,533
平成21年	477,837	375,755	23,008	101,188	124,196	34,819	1,012,607
平成22年	471,071	383,058	23,399	98,646	122,045	34,319	1,010,493
平成23年	466,922	387,318	23,680	95,213	118,893	33,941	1,007,074
平成24年	461,954	395,113	23,634	91,983	115,617	33,377	1,006,061
平成25年	459,313	403,074	23,960	89,130	113,090	32,903	1,008,380
平成26年	456,382	412,128	24,385	85,477	109,862	32,537	1,010,909
平成27年	452,884	420,173	24,512	82,342	106,854	31,958	1,011,869
平成28年	451,475	422,904	24,468	78,525	102,993	31,614	1,008,986
平成29年	453,736	423,685	24,289	75,196	99,485	30,370	1,007,276
平成30年	454,469	424,951	24,392	71,757	96,149	30,371	1,005,940
令和元年	453,941	426,876	24,861	68,912	93,773	30,416	1,005,006

(17) 署別・市町村別自動車台数表

区分 署別 市町村別		四輪車			二輪車			小型特殊 (含農耕)	合計	
		大型・普通 大型特殊	軽四(三輪含) 普通 660cc以下	小型二輪 大型・普通 250cc超	軽二輪 250cc以下 125cc超	原付二種 125cc以下 50cc超	原付一種 原付自転車 50cc以下			二輪車計
大分市(中)		87,714	69,971	2,596	2,364	3,016	9,804	17,780	1,309	176,774
大分市(東)		53,222	42,456	1,559	1,434	1,829	5,950	10,772	793	107,243
大分南	大分市(南)	44,506	35,504	1,276	1,199	1,530	4,975	8,980	664	89,654
	由布市	11,498	14,060	358	406	392	1,712	2,868	2,200	30,626
	小計	56,004	49,564	1,634	1,605	1,922	6,687	11,848	2,864	120,280
別府市		35,377	32,445	1,097	1,280	1,473	6,722	10,572	113	78,507
杵築日出	日出町	9,736	10,815	301	268	263	1,059	1,891	235	22,677
	杵築市	10,567	13,693	293	254	263	1,287	2,097	1,830	28,187
	小計	20,303	24,508	594	522	526	2,346	3,988	2,065	50,864
国東	国東市	9,527	13,765	230	208	232	1,527	2,197	1,949	27,438
	姫島村	481	1,021	9	13	19	215	256	15	1,773
	小計	10,008	14,786	239	221	251	1,742	2,453	1,964	29,211
豊後高田市		8,471	10,043	258	177	217	1,080	1,732	1,453	21,699
宇佐市		21,688	25,649	818	566	533	2,428	4,345	3,983	55,665
中津市		28,790	33,393	1,086	842	847	3,138	5,913	2,704	70,800
玖珠	九重町	3,886	4,964	132	137	100	473	842	823	10,515
	玖珠町	5,637	7,382	209	219	169	682	1,279	1,548	15,846
	小計	9,523	12,346	341	356	269	1,155	2,121	2,371	26,361
日田市		22,931	28,653	742	710	580	3,355	5,387	1,014	57,985
竹田市		8,254	11,865	245	202	232	1,666	2,345	2,823	25,287
豊後大野市		13,126	18,402	489	435	383	2,066	3,373	3,777	38,678
佐伯市		24,610	29,240	753	676	723	4,084	6,236	1,883	61,969
臼杵津久見	津久見市	5,822	6,596	128	127	156	1,132	1,543	48	14,009
	臼杵市	13,093	16,959	387	378	385	2,215	3,365	1,252	34,669
	小計	18,915	23,555	515	505	541	3,347	4,908	1,300	48,678
県外		35,005	0	0	0	0	0		0	35,005
大分県計		453,941	426,876	12,966	11,895	13,342	55,570	93,773	30,416	1,005,006

※ 四輪(大型・普通・大特)=H31.4.1現在の県税務課資料

※ 軽四・二輪車・小特=H31.4.1現在の県地方行政局資料

(18) 警察署別交通事故の年別推移
ア 件数

年別 署別	22	23	24	25	26	27	28	29	30	R1
大分中央	1,626	1,597	1,597	1,562	1,365	1,230	1,087	1,036	961	815
大分東	625	575	546	524	528	473	512	507	478	463
大分南	765	808	756	696	581	559	564	501	407	331
別府	754	713	738	665	625	666	622	538	431	401
杵築日出 (旧日出)	150	170	241	208	199	198	167	154	127	87
杵築	90	87	-	-	-	-	-	-	-	-
国東	89	72	84	85	81	65	49	58	49	36
豊後高田	99	79	76	96	89	84	67	59	55	35
宇佐	311	338	323	334	292	280	237	218	171	141
中津	487	577	612	515	489	485	409	371	327	211
玖珠	114	99	91	90	97	100	76	57	52	45
日田	398	335	286	286	219	224	192	157	153	128
竹田	91	82	94	67	58	44	50	36	36	32
豊後大野	143	131	123	112	107	101	87	84	67	63
佐伯	315	268	242	275	192	193	173	165	137	97
津久見	38	47	-	-	-	-	-	-	-	-
臼杵津久見 (旧臼杵)	162	164	201	208	176	154	141	133	127	125
佐賀関	-	-	-	-	-	-	-	-	-	-
高速隊	74	61	49	44	63	61	45	57	32	27
計	6,331	6,203	6,059	5,767	5,161	4,917	4,478	4,131	3,610	3,037

物損事故	26,956	27,541	28,763	29,259	29,018	29,529	30,822	31,227	31,753	30,297
------	--------	--------	--------	--------	--------	--------	--------	--------	--------	--------

注：平成17年4月1日、佐賀関警察署は大分東警察署に統合
平成24年4月1日、日出署と杵築署は杵築日出署に統合、津久見署と臼杵署は臼杵津久見署に統合

イ 死者数

年別 署別	22	23	24	25	26	27	28	29	30	R1
大分中央	6	9	4	6	6	8	3	5	2	9
大分東	3	2	4	3	2	4	1	5	5	4
大分南	7	5	5	10	1	3	5	5	1	6
別府	2	2		3	4	2	7	4	2	2
杵築日出 (旧日出)	1	1	4	3	5	3	4	2	0	1
杵築	1	2	-	-	-	-	-	-	-	-
国東	2	2	2	1	0	7	0	3	2	1
豊後高田	6	0	2	3	5	1	0	1	0	0
宇佐	5	3	2	3	5	1	1	4	5	2
中津	4		2	6	7	2	2	1	3	2
玖珠	1	1	6	2	2	4	3	0	1	1
日田	5	7	1	4	6	1	5	4	6	3
竹田	2			1	3	1	2	0	1	2
豊後大野	3	4	5	4	2	2	4	3	0	0
佐伯	7	3		4	3	3	3	4	6	5
津久見		1	-	-	-	-	-	-	-	-
臼杵津久見 (旧臼杵)	4	2	1	5	2	3	2	1	2	3
佐賀関	-	-	-	-	-	-	-	-	-	-
高速隊	6	1	2	2	3	1	0	2	3	0
計	65	45	40	60	56	46	42	44	39	41

注：平成17年4月1日、佐賀関警察署は大分東警察署に統合
 平成24年4月1日、日出署と杵築署は杵築日出署に統合、津久見署と臼杵署は臼杵津久見署に統合

ウ 負傷者数

年別 署別	22	23	24	25	26	27	28	29	30	R1
大分中央	2,026	2,025	1,982	1,941	1,702	1,533	1,419	1,295	1,205	977
大分東	770	730	688	670	664	603	686	639	587	573
大分南	1,002	1,073	1,007	893	768	733	694	641	548	421
別府	990	880	944	846	794	863	807	689	547	492
杵築日出 (旧日出)	209	237	313	296	266	256	214	209	161	109
杵築	133	104	-	-	-	-	-	-	-	-
国東	109	89	111	99	106	83	60	65	58	46
豊後高田	118	101	100	126	113	104	91	69	74	46
宇佐	456	476	426	455	417	400	319	304	226	174
中津	637	771	797	685	642	659	536	488	442	265
玖珠	160	164	126	169	125	147	112	83	75	71
日田	533	438	391	384	295	307	260	201	188	150
竹田	136	115	143	95	72	57	66	47	39	45
豊後大野	184	165	157	158	139	125	107	122	87	79
佐伯	392	347	328	340	241	231	220	204	172	121
津久見	42	60	-	-	-	-	-	-	-	-
臼杵津久見 (旧臼杵)	201	198	254	266	218	200	184	164	145	149
佐賀関	-	-	-	-	-	-	-	-	-	-
高速隊	143	100	84	75	108	133	87	112	55	47
計	8,241	8,073	7,851	7,498	6,670	6,434	5,862	5,332	4,609	3,765

(うち数) 重傷者数	626	575	569	598	448	437	439	405	370	311
---------------	-----	-----	-----	-----	-----	-----	-----	-----	-----	-----

注：平成17年4月1日、佐賀関警察署は大分東警察署に統合
平成24年4月1日、日出署と杵築署は杵築日出署に統合、津久見署と臼杵署は臼杵津久見署に統合

(19) 市町村別交通事故発生状況

区分 市町村別		人口 H31.1.1	世帯数 H31.1.1	交通事故			人口1,000人 当たり死傷者	100世帯当たり 事故発生件数
				件数	死者	傷者		
大分市		475,953	218,659	1,547	17	1,887	4.0	0.7
由布市		34,216	15,334	62	2	84	2.5	0.4
別府市		113,624	58,736	401	2	492	4.3	0.7
速見郡	日出町	28,337	12,242	53	0	67	2.4	0.4
杵築市		29,265	13,383	34	1	42	1.5	0.3
国東市		27,932	12,925	36	1	46	1.7	0.3
東国東郡	姫島村	2,034	895	0	0	0	0.0	0.0
豊後高田市		22,329	10,338	35	0	46	2.1	0.3
宇佐市		55,813	25,568	141	2	174	3.2	0.6
中津市		82,948	38,345	211	2	265	3.2	0.6
玖珠郡	九重町	9,435	3,833	25	0	43	4.6	0.7
	玖珠町	15,197	6,485	20	1	28	1.9	0.3
日田市		65,419	27,086	128	3	150	2.3	0.5
竹田市		21,677	10,128	32	2	45	2.2	0.3
豊後大野市		35,783	16,016	63	0	79	2.2	0.4
佐伯市		71,389	33,014	97	5	121	1.8	0.3
津久見市		17,629	8,205	23	0	26	1.5	0.3
臼杵市		38,468	16,912	102	3	123	3.3	0.6
高速道路				27	0	47		
大分県計		1,147,448	528,104	3,037	41	3,765	3.3	0.6

※人口・世帯数は、平成31年1月1日現在(住民基本台帳人口)

(20) 警察署別・事故類型別・道路形状別

警察署	件数	死者	傷者	道路形状					事故類型																	時間							
				内重傷	交差点内	交差点付近	直線	カーブその他	人対車			車対車							車単独							列車	7 ~ 10	10 ~ 13	13 ~ 16	16 ~ 19	19 ~ 22	22 ~ 1	1 ~ 7
									横断中	その他	小計	正面衝突	追突	出会頭	追越等	左折時	右折時	その他	小計	工追突物等	駐車	車両	転落	転倒	その他								
大分中央	815	9	977	59	291	156	326	42	48	32	80	14	378	177	6	38	49	68	730	1	1	2	1	5	148	124	136	227	108	32	40		
大分東	463	4	573	42	161	50	215	37	27	14	41	10	193	86	4	24	45	56	418	1	1	1	1	4	116	61	73	136	39	12	26		
大分南	331	6	421	39	94	56	155	26	25	13	38	7	160	53	2	8	31	25	286	4		2	1	7	76	57	63	82	30	11	12		
別府	401	2	492	58	168	57	135	41	59	27	86	7	135	79	1	7	41	38	308	4	1	2		7	75	71	68	102	54	12	19		
杵築日出	87	1	109	4	23	8	47	9	4	4	8	3	48	8	4	2	8	5	78			1		1	14	18	19	13	14	4	5		
国東	36	1	46	8	7	5	18	6	2	3	5	1	19	5			1	3	29	1		1		2	8	8	7	10	1		2		
豊後高田	35		46	4	15	1	13	6	3	2	5	1	13	8			5	3	30						11	5	11	4	4				
宇佐	141	2	174	7	22	19	82	18	8	6	14	10	73	18		2	7	14	124	1		1	1	3	25	19	32	44	9	2	10		
中津	211	2	265	15	64	25	91	31	11	9	20	7	82	45	5	10	15	19	183	4		4		8	40	29	38	63	23	6	12		
玖珠	45	1	71	3	8	6	20	11	2	2	4	5	18	6			4	6	39	2				2	11	8	16	6	3		1		
日田	128	3	150	17	38	15	51	24	6	10	16	5	43	28	1	6	7	9	99	6	1	5	1	13	17	32	29	29	15	4	2		
竹田	32	2	45	2	11	6	11	4	1	1	2	4	10	10	2	2	1	1	30						4	7	9	9	2		1		
豊後大野	63		79	15	20	5	27	11	6	4	10	4	17	12	1	1	5	4	44	3		6		9	4	13	19	20	3	2	2		
佐伯	97	5	121	16	32	17	39	9	8	7	15	10	39	16	2	1	7	2	77	3		1	1	5	17	20	19	28	4	5	4		
臼杵津久見	125	3	149	16	29	19	55	22	8	10	18	8	49	16	2	4	10	12	101	3		3		6	29	21	23	37	6	2	7		
高速隊	27		47	6		4	19	4					21		1			2	24	1	1		1	3	6	6	3	6	5		1		
県計	3,037	41	3,765	311	983	449	1,304	301	218	144	362	96	1,298	567	31	105	236	267	2,600	34	5	29	7	75	0	601	499	565	816	320	92	144	

(21) 警察署別・月別事故発生状況

月別	警察署別		大分中央	大分東	大分南	別府	杵築日出	国東	豊後高田	宇佐	中津	玖珠	日田	竹田	豊後大野	佐伯	臼杵津久見	高速隊	合計
	区分																		
1月	件数		23	15	30	27	6	2	4	10	12	3	4	1	5	9	10	3	164
	死者		1													1			2
	傷者		27	17	33	34	9	3	5	11	15	3	7	1	8	13	12	5	203
	重傷者	3			2	2				1	1	1	1		2		2		15
2月	件数		74	29	29	45	4	4	5	7	15	7	12	5	8	5	10	1	260
	死者																		
	傷者		90	43	34	53	5	5	5	7	20	13	13	7	13	5	10	3	326
	重傷者	3		1	7	6				1			1		4	1	2		26
3月	件数		74	44	33	36	6	3	1	7	13	3	8	2	5	11	12	2	260
	死者		1	1	2									1					5
	傷者		88	57	45	46	8	5	1	9	15	6	9	2	5	15	14	3	328
	重傷者	4		4	2	5		1						1		2	3		22
4月	件数		83	46	26	35	6	5	3	13	22	3	12	1	4	11	7	1	278
	死者		2					1			1		2						8
	傷者		99	53	32	42	10	5	6	17	27	4	11	1	6	12	7	2	334
	重傷者	6		3	3	1									1	1	1		16
5月	件数		61	42	25	27	11	2	1	11	20	5	10	4	4	5	8	1	237
	死者		2											1			1		4
	傷者		65	47	35	36	13	3	2	17	27	10	10	9	4	5	11	2	296
	重傷者	2		6	1	3	1				5	1	2		2				23
6月	件数		63	46	24	34	7	4	5	16	15	4	10	2	6	8	8	4	256
	死者			1		1				2									4
	傷者		80	57	42	48	9	5	7	19	15	5	14	3	7	12	10	9	342
	重傷者	6		6	3	6		2	1				1			2	1	3	31
7月	件数		76	36	30	31	10	1	1	10	18	3	13	4	3	8	14		258
	死者		1				1			1			1						4
	傷者		92	43	32	38	10	1	1	15	20	3	15	4	4	8	18		304
	重傷者	2		2	2	2				1			1			2	1		13
8月	件数		48	27	29	32	4	5	4	13	18	2	12	1	4	8	11	2	220
	死者			1											1				2
	傷者		69	36	30	38	6	6	5	15	23	4	12	1	6	12	15	3	281
	重傷者	3		4	6	3		2	1	1			1			1	2		24
9月	件数		73	51	24	23	4	4	3	13	27	4	6	4	3	9	8	3	259
	死者		1		2	1						1					1		6
	傷者		90	68	31	28	6	5	4	15	36	10	7	9	3	14	7	4	337
	重傷者	8		4	1	2		1	1		1		2	1		2		1	24
10月	件数		62	26	31	31	7	2	1	11	9	5	11	3	5	9	11	3	227
	死者				1												1		2
	傷者		75	32	42	36	9	3	2	12	12	6	16	3	5	11	11	6	281
	重傷者	6		1	7	7					1	1	2		1	2	1	1	30
11月	件数		78	54	21	36	12	2	3	9	17	3	19	3	5	7	12	3	284
	死者				1											1			2
	傷者		90	65	30	42	13	3	3	10	21	3	24	3	6	6	17	4	340
	重傷者	9		6	2	14	2		1		3		3			1	1	1	43
12月	件数		100	47	29	44	10	2	4	21	25	3	11	2	11	7	14	4	334
	死者		1	1															2
	傷者		112	55	35	51	11	2	5	27	34	4	12	2	12	8	17	6	393
	重傷者	7		5	3	7	1	2		4	3		3		5	2	2		44
合計	件数		815	463	331	401	87	36	35	141	211	45	128	32	63	97	125	27	3,037
	死者		9	4	6	2	1	1		2	2	1	3	2		5	3		41
	傷者		977	573	421	492	109	46	46	174	265	71	150	45	79	121	149	47	3,765
	重傷者		59	42	39	58	4	8	4	7	15	3	17	2	15	16	16	6	311

(22) 道路形状別・事故類型別

事故類型別		道路形状別		交 差 点 等									直 線			カ ー プ 等						合 計		
				交 差 点			交 差 点 付 近			計						カ ー プ			道 路 外					
				件数	死者	傷者	件数	死者	傷者	件数	死者	傷者	件数	死者	傷者	件数	死者	傷者	件数	死者	傷者	件数	死者	傷者
人	対面通行中	4	0	4	2	1	2	6	1	6	9	0	9	1	0	1	5	0	5	21	1	21		
	背面通行中	2	0	2	4	0	5	6	0	7	20	1	19	1	0	1	17	0	17	44	1	44		
	対断中	横断歩道	115	2	116	1	0	1	116	2	117	7	0	7	1	0	1	0	0	0	124	2	125	
		横断歩道付近	3	1	2	2	1	1	5	2	3	1	0	1	0	0	0	0	0	0	6	2	4	
		横断歩道橋付近	0	0	0	0	0	0	0	0	0	0	0	0	0	0	0	0	0	0	0	0	0	
		その他横断中	29	1	30	9	1	10	38	2	40	41	5	36	1	0	1	8	0	9	88	7	86	
	車	路上遊戯中	0	0	0	0	0	0	0	0	0	0	0	0	0	0	0	0	0	0	0	0	0	
		路上作業中	0	0	0	0	0	0	0	0	0	6	0	6	1	0	2	2	1	1	9	1	9	
		路上停止中	1	0	1	1	0	1	2	0	2	2	0	2	0	0	0	1	0	1	5	0	5	
	両	路上横臥	1	1	0	1	0	1	2	1	1	2	1	1	0	0	0	0	0	0	4	2	2	
その他		5	0	5	0	0	0	5	0	5	18	0	19	0	0	0	38	1	39	61	1	63		
小計		160	5	160	20	3	21	180	8	181	106	7	100	5	0	6	71	2	72	362	17	359		
車	正面衝突	通行中	5	0	5	7	0	9	12	0	14	50	2	70	32	1	61	2	0	2	96	3	147	
		追突	9	0	11	19	0	26	28	0	37	75	0	95	5	0	5	0	0	0	108	0	137	
		その他	75	0	96	341	0	465	416	0	561	753	2	1,028	10	0	17	11	0	12	1,190	2	1,618	
	両	出会頭	450	1	540	22	0	25	472	1	565	88	0	99	3	0	3	4	0	4	567	1	671	
		追越追抜時	8	0	10	2	0	3	10	0	13	16	0	22	4	0	5	1	0	1	31	0	41	
	相	すれ違い時	2	0	3	4	0	5	6	0	8	15	0	18	8	0	14	1	0	1	30	0	41	
		左折時	61	0	61	7	0	8	68	0	69	34	0	35	1	0	1	2	0	2	105	0	107	
		互	右折直進時	131	0	168	3	0	4	134	0	172	27	0	30	4	0	4	1	0	1	166	0	207
	その他		42	0	44	4	0	4	46	0	48	20	0	26	1	0	1	3	0	3	70	0	78	
	その他		33	1	35	15	0	18	48	1	53	88	0	104	8	0	8	93	0	127	237	1	292	
小計		816	2	973	424	0	567	1,240	2	1,540	1,166	4	1,527	76	1	119	118	0	153	2,600	7	3,339		
車	両	工	電柱	0	0	0	0	0	0	0	0	1	0	1	1	0	1	0	0	0	2	0	2	
			標識	0	0	0	0	0	0	0	0	0	1	0	4	0	0	0	0	0	0	1	0	4
		物	分離帯安全島	0	0	0	1	0	1	1	0	1	0	0	0	1	0	1	0	0	0	2	0	2
			防護柵等	1	0	1	0	0	0	1	0	1	4	1	3	8	3	5	0	0	0	13	4	9
			家屋・塀	0	0	0	1	1	0	1	1	0	3	1	2	3	1	2	0	0	0	7	3	4
			橋梁(脚)	0	0	0	0	0	0	0	0	0	0	0	0	1	0	1	0	0	0	1	0	1
	突	その他	2	0	2	0	0	0	2	0	2	1	0	1	5	0	7	0	0	8	0	10		
	独	駐車車両(運転者不在)	0	0	0	0	0	0	0	0	0	5	2	3	0	0	0	0	0	0	5	2	3	
		路外逸脱	転落	0	0	0	2	1	1	2	1	1	5	3	2	6	0	7	1	1	0	14	5	10
			その他	0	0	0	0	0	0	0	0	0	1	0	1	0	0	0	0	0	0	1	0	1
転倒		2	0	2	1	0	1	3	0	3	6	2	4	5	1	4	0	0	0	14	3	11		
その他		2	0	2	0	0	0	2	0	2	5	0	8	0	0	0	0	0	0	7	0	10		
小計		7	0	7	5	2	3	12	2	10	32	9	29	30	5	28	1	1	0	75	17	67		
踏切		0	0	0	0	0	0	0	0	0	0	0	0	0	0	0	0	0	0	0	0	0		
合計		983	7	1,140	449	5	591	1,432	12	1,731	1,304	20	1,656	111	6	153	190	3	225	3,037	41	3,765		

路線別		国道 442号			国道 496号			国道 500号			国道 502号			小 計			県 道			市町村道			高速道路			自動車専用道			空港道路			その他の道路			合 計			
		件数	死者	傷者	件数	死者	傷者	件数	死者	傷者	件数	死者	傷者	件数	死者	傷者	件数	死者	傷者	件数	死者	傷者	件数	死者	傷者	件数	死者	傷者	件数	死者	傷者	件数	死者	傷者	件数	死者	傷者	
市町村別	大分中央	23		26								258	1	328	171	3	212	350	3	397													36	2	40	815	9	977
	大分東											100	1	121	146	1	188	183	1	222													34	1	42	463	4	573
	大分南	20		33								153	2	207	30	1	31	75	1	87												11		12	269	4	337	
	由布市											18		25	32	1	48	8	1	7											4		4	62	2	84		
	別府							30		35		126		158	77	2	92	174		212											24		30	401	2	492		
	杵築日出											40		48	4		6	6		8											3		5	53		67		
	杵築市											19	1	26	8		9	7		7															34	1	42	
	国東											20		26	6		8	5	1	5											5		7	36	1	46		
	姫島村																																					
	豊後高田											11		15	12		16	9		12											3		3	35		46		
	宇佐							3		3		59		80	39		45	26	1	31											17	1	18	141	2	174		
	中津				1		1	2		2		61		81	80	1	99	52		64											18	1	21	211	2	265		
	玖珠											13		16	10		24	2		3															25		43	
	玖珠町											10		18	3		3	4	1	3											3		4	20	1	28		
	日田											57		73	23		29	35	1	36											13	2	12	128	3	150		
	竹田	7	1	9						1	1	18	1	29	9		11	2	1	2											3		3	32	2	45		
	豊後大野	1		1						6	11	23		30	15		19	19		23			2		3					4		4	63		79			
	佐伯											42	2	58	18	1	21	32	1	38											5	1	4	97	5	121		
	臼杵津久見											10		12	4		5	8		8											1		1	23		26		
	臼杵市									10	11	47		60	21	1	28	24	1	24											10	1	11	102	3	123		
	高速隊																						23		42	3		4	1		1				27		47	
	合 計	51	1	69	1		1	35		40	17	23	1,085	8	1,411	708	11	894	1,021	13	1,189	23		42	5		7	1		1	194	9	221	3,037	41	3,765		

(24) 第1当事者違反別事故発生状況

違反別		区分	件数	死者	傷者	違反別	区分	件数	死者	傷者		
車 両 等	信号無視		75		95	車 両 等	整備不良	1	1			
	通行区分		19	1	28		酒酔運転	2			2	
	車両通行帯						過 労 等	覚せい剤等				
	最高速度		4	2	2			シンナー等				
	後退禁止							その他薬物				
	横断転回		3		4		過労運転	1			1	
	車間距離		1		2		共同危険行為					
	進路変更						安 全 運 転	ハンドル操作	48	2	76	
	通行妨害		5		7			ブレーキ操作	197			255
	追越		7		9			前方不注意	1,039	10	1,396	
	割込み等						全 運 転	動静不注視	342		432	
	踏切不停止							前・左右安全	526	2	590	
	右折禁止		2		2			後方不確認	215	1	254	
	原付二段階折右		1		1		安全速度	30	2	28		
	その他右折方法		3		5		予測不適	10		12		
	左折禁止						転	その他	14	1	15	
	左折方法		5		7			ドア開放等	2			2
	優先通行		18		22		停止措置	1	1			
	交差点安全進行		186	4	220		燃料等点検					
	歩行者妨害		131	1	134		故障表示義務					
	横断自転車妨害		32		32		二輪乗車方法					
	徐行	交差点		17	20		免許条件					
		その他		2	2		その他違反	9	1	10		
	一時停止		62		76		不明	24	12	21		
	駐(停)車						車 両 計	3,034	41	3,762		
	積載不適						無免許運転	8		11		

違反別		区分	件数	死者	傷者
歩 行 者	信号無視		3		3
	通行区分	左側通行			
		車道通行			
		その他			
	横 断	外横断			
		斜め横断			
		駐車車両			
		走行車両			
	横断禁止				
	幼児一人歩き				
踏切不注意					
めいてい等					
路上遊戯					
路上作業					
飛び出し					
その他					
歩行者計			3		3

車両等歩行者 合計	3,037	41	3,765
--------------	-------	----	-------

注1 無免許運転は、'内数'で計上
注2 死者・傷者は、関連死傷者

(25) 警察署別・違反別発生件数

警察署別		大分中央	大分東	大分南	別府	杵築日出	国東	豊後高田	宇佐	中津	玖珠	日田	竹田	豊後大野	佐伯	臼杵津久見	高速隊	合計	前年件数	増減率	
違反別	信号無視	26	8	3	13	2		1	3	6	2	1	1	5	2	2		75	90	-16.6	
	通行禁止		1		1													2	4	-50.0	
進行区分	右側通行	3		3	1	1			6			2					2	18	19	-5.2	
	歩道等通行 その他	1																1	1	-100.0	
車両通行帯	最高速度	1	1							1			1					4	3	33.3	
	横断後退禁止																				
横断	横断転回禁止	1			2													3	7	-57.1	
	車間距離不保持																1	1	1		
進路変更禁止	通行妨害	1			1	2				1								5	3	66.6	
	追越方法	1	1		1													3	7	-57.1	
追越	追越禁止場所		1				1			1					1			4	2	100.0	
	割込み等																				
踏切不停止等	禁止場所右折	1			1													2	1	100.0	
	原付交差点二段階 その他交差点右折	1	1		1			1										1	6	-50.0	
左折	禁止場所左折																				
	交差点左折方法									2		3						5	9	-44.4	
優先通行妨害	交差道路通行車両	4	4	2	1	1						5					1	18	35	-48.5	
	全反対方向からの右折車両	1	5							1								8	11	-27.2	
差進歩行者	歩行者	6	4	3	4				1			1			2			21	17	23.5	
	その他	7	4		7	2		1		1					2	2		26	45	-42.2	
横断歩行者等妨害	歩行者通行妨害	52	6	11	34	1	2	1	2	7		1		3	1	3		124	104	19.2	
	横断自転車妨害	15	2	4	6					5								32	37	-13.5	
徐行	交差点	2	7	2	3	1				1					1			17	35	-51.4	
	交差点以外		1														1	2	4	-50.0	
一時不停止等	駐停車	31	5	4	9	2	1		1	5		2	1				1	62	83	-25.3	
	燈火																				
合図不履行	乗車不適當																				
	過積載																				
その他積載不適當	自転車の通行方法																				
	けん引																				
整備不良	ハンドル																				
	ブレーキ																			1	-100.0
走行装置	その他									1								1			
	最低速度																				
酒酔運転	過覚せい剤等薬物使用		1														1	2	1	100.0	
	シンナー等使用																				
過労	その他																				
	過労	1																1	4	-75.0	

違反別		警察署別																合計	前年件数	増減率
		大分中央	大分東	大分南	別府	杵築日出	国東	豊後高田	宇佐	中津	玖珠	日田	竹田	豊後大野	佐伯	臼杵津久見	高速隊			
車	共同危険行為																	48	42	14.2
	ハンドル操作	4	11	2	6	2	1	2	3	1	1			7	4	3	1	197	231	-14.7
	ブレーキ操作	38	44	32	28	2	1	1	13	8	3	9		5	7	5	1	372	371	0.2
	前方内在的	90	27	49	46	17	9		31	36	5	15	2	10	8	23	4	667	804	-17.0
	不注意外在的	201	57	85	59	16	10	13	31	48	20	33	8	6	33	35	12	342	457	-25.1
	動静不注意	86	114	25	33	20	2	5	9	16	1	7	2	5	6	7	4	526	693	-24.0
	安全前方左右	129	100	58	71	6	3	7	18	35	6	36	7	9	14	25	2	215	243	-11.5
	不確認後方	61	36	24	31	5	2	1	12	18	3	5	4	4	2	6	1	30	31	-3.2
	安全速度	5	2	6	3	1	1	1		1	1	2	2	1	2	1	1	10	15	-33.3
	予測不適	1	3	1	1	1	1		1						1	1	1	14	14	
	反その他	2	1	1	1	2	1		2			2		1		1				
	幼児等通行妨害																			
	ドア開放等			1												1		2	2	
	停止措置義務															1		1	4	-75.0
燃料等点検措置義務																				
故障車両表示義務																				
自二乗車方法																				
免許条件																				
その他			2	1			1			1	1				1		7	9	-22.2	
調査不能	1		2					2	3	1	1	1		3	2		16	9	77.7	
違反なし																				
不明																				
ひき逃げ等	3	1		1			1		2								8	20	-60.0	
車両計	815	463	331	400	87	36	35	141	211	44	127	32	63	97	125	27	3,034	3,608	-15.9	
歩	信号無視				1					1	1						3	1	200.0	
	左側通行																			
	車道通行																			
	その他																			
	横断	横断歩道外横断																		
		斜め横断																		
		駐停車両直前直後																		
	走行車両の直前直後																			
	禁止場所横断																			
	幼児の一人歩き																			
踏切不注意																	1	-100.0		
めいてい・はいかい																				
路上遊戯																				
路上作業																				
飛び出し																				
その他																				
調査不能																				
違反なし																				
歩行者計				1						1	1						3	2	50.0	
合計	815	463	331	401	87	36	35	141	211	45	128	32	63	97	125	27	3,037	3,610	-15.8	

(26) 第1当事者の車種別・年齢別事故発生状況

車種別	年齢別																	不明	合計
	16歳未満	16歳 ～ 19歳	20歳 ～ 24歳	25歳 ～ 29歳	30歳 ～ 34歳	35歳 ～ 39歳	40歳 ～ 44歳	45歳 ～ 49歳	50歳 ～ 54歳	55歳 ～ 59歳	60歳 ～ 64歳	65歳 ～ 69歳	70歳 ～ 74歳	75歳 ～ 79歳	80歳 以上				
乗用車	大型				1		1		1		1							4	
	中型							1										1	
	準中型									1			2					3	
	普通		42	127	114	90	104	118	105	92	79	80	108	98	42	60		1,259	
	軽四		52	181	101	93	77	74	78	71	74	84	87	88	69	52		1,181	
	ミニカー																		
	小計		94	308	216	183	181	193	184	164	154	165	195	188	111	112		2,448	
貨物車	大型				1	3	5	2	8	4	5	2	3	1	1			35	
	中型			2	2	2	1	4		2	3	3	5	2	1			27	
	準中型			4	4	3	4	4	4	5	5	3	1	2	1			40	
	普通		2	5	12	4	13	9	14	7	5	6	2	3	3			85	
	軽四		3	8	13	13	12	17	25	16	15	33	29	32	22	38		276	
	小計		5	19	32	25	35	36	51	34	33	47	40	40	28	38		463	
特殊	大型																		
	その他								1		1							2	
	小型														1	2		3	
	その他																		
小計								1		1				1	2		5		
二輪車	751cc以上			2		1	1	2	1		1							8	
	401～750cc			1			1		1	1		1						5	
	251～400cc			1	1				1			1						4	
	軽二 126～250cc		4	1	1				1	1		2	1	1				12	
	原二 51～125cc		1					3		1		1	2		1	1		10	
	原付自転車		8	7	2	2		2	1	3	1	2	6	4	3	3		44	
	小計		13	12	4	3	2	7	5	6	2	6	10	5	4	4		83	
列車																			
軽車両	自転車	5	6			1	1	1		1	2	1	1	1	2	1		23	
	駆動付														2			2	
	その他											1			1			2	
歩行者	一般歩行者		1						1			1						3	
	ローラースケート等																		
	車いす																		
	電動手動																		
	小児用車																		
	その他																		
小計		1						1				1					3		
物件等																			
相手なし																			
対象外(不明等)																8		8	
合計	5	119	339	252	212	219	237	242	205	192	219	248	234	148	158	8		3,037	