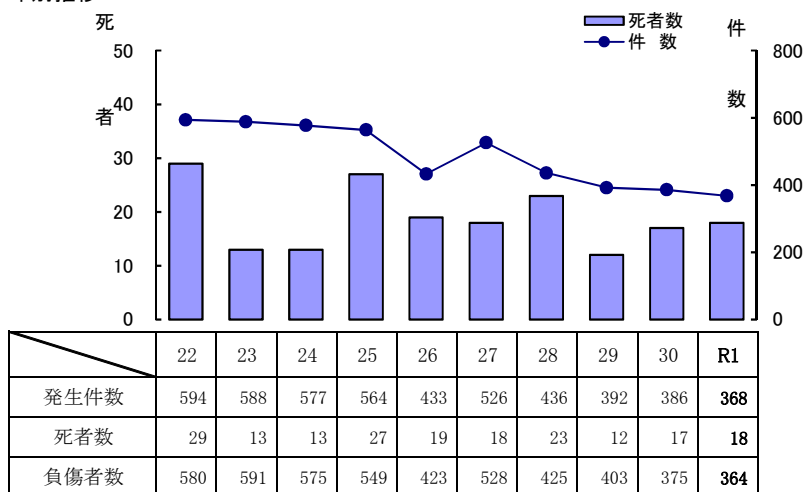


13.歩行者の事故

(1) 年別推移



※発生件数については、歩行者が交通事故に関係した事故をいう。

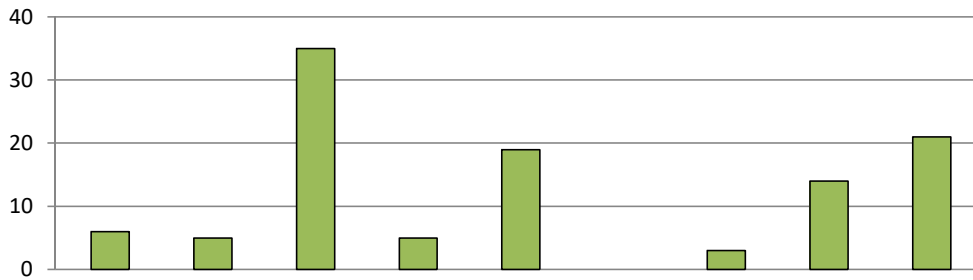
(2) 歩行者の相手側種別

	大型乗用	中型乗用	準中型乗用	普通乗用	軽四乗用	大型貨物	中型貨物	準中型貨物	普通貨物	軽四貨物	二輪車	自転車	その他	不明	計
死者				5	6	3		2			1	1			18
負傷者				172	124	3	5		10	33	9	6	2		364

(3) 自宅からの距離・年齢別

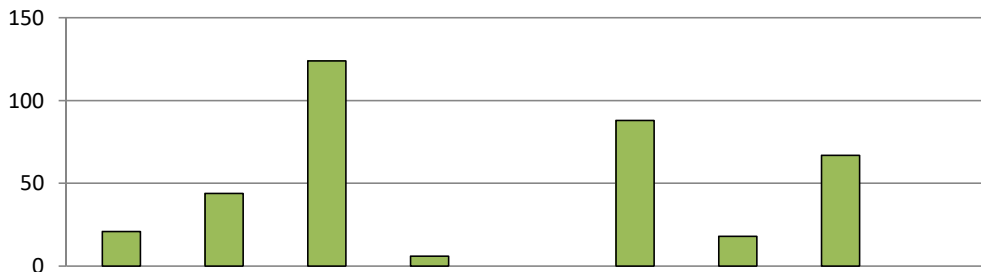
		6歳未満	6歳～12歳	13歳～15歳	16歳～19歳	20歳～24歳	25歳～29歳	30歳～39歳	40歳～49歳	50歳～59歳	60歳～64歳	65歳以上	計
死者	50m以下											1	1
	100m以下											4	4
	500m以下										1	1	2
	1km以下	1										4	5
	2km以下											3	3
	2km超過								1		1	1	3
	不明												
小計		1	0	0	0	0	0	1	0	1	1	14	18
負傷者	50m以下	3	5			2		1	2	2	1	14	30
	100m以下		4		1	2		3	5	2	1	26	44
	500m以下		10		1	1	2	1	8	4	4	35	66
	1km以下		10	2	2	1		3	8	7	2	22	57
	2km以下		3	1	2	1	1	6	5	4	3	22	48
	2km超過	1	5	1	7	4	6	10	15	6	5	36	96
	不明		1					2	4	4	3	3	6
小計	4	38	4	13	11	11	28	47	28	19	161	364	
合計	50m以下	3	5	0	0	2	0	1	2	2	1	15	31
	100m以下	0	4	0	1	2	0	3	5	2	1	30	48
	500m以下	0	10	0	1	1	2	1	8	4	5	36	68
	1km以下	1	10	2	2	1	0	3	8	7	2	26	62
	2km以下	0	3	1	2	1	1	6	5	4	3	25	51
	2km超過	1	5	1	7	4	6	11	15	7	5	37	99
	不明	0	1	0	0	0	2	4	4	3	3	6	23
小計	5	38	4	13	11	11	29	47	29	20	175	382	

(4) 原因別(368件中違反あり108件の内訳)



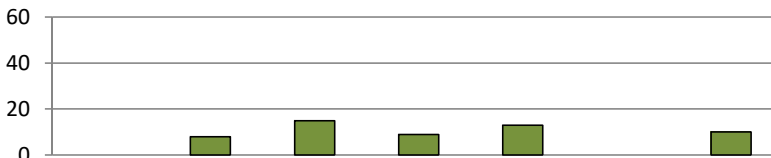
		信号無視	通行区分	横断歩道外横断	斜め横断	駐停車・走行車両の直前直後横断	幼児のひとり歩き	めいてい	飛び出し	その他	合計
発生件数	件数	6	5	35	5	19	0	3	14	21	108
	割合	5.6%	4.6%	32.4%	4.6%	17.6%	0.0%	2.8%	13.0%	19.4%	100.0%

(5) 事故類型別

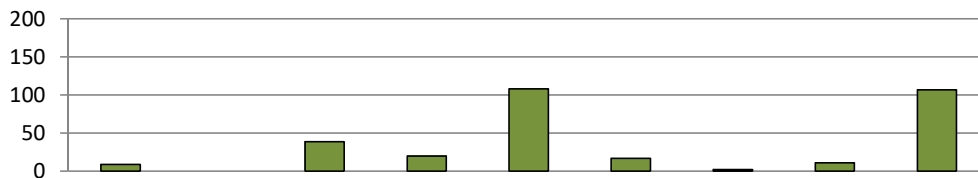


		対面通行	背通面通行	横断中				路上作業中	その他	合計
				横断歩道	横断歩道付	横断歩道近	横断歩道付近			
発生件数	件数	21	44	124	6	0	88	18	67	368
	割合	5.7%	12.0%	33.7%	1.6%	0.0%	23.9%	4.9%	18.2%	100.0%

(6) 通行目的別



		業務		通勤		通学等		
		職業運転	業務目的	出勤	退社	登校	学業中	下校
発生件数	件数		8	15	9	13	0	10
	割合	0.0%	2.2%	4.1%	2.4%	3.5%	0.0%	2.7%



		私用									合計
		観光・娯楽	ドライブ	散歩	飲食	買物	訪問	送迎	通院	その他	
発生件数	件数	9		39	20	108	17	2	11	107	368
	割合	2.4%	0.0%	10.6%	5.4%	29.3%	4.6%	0.5%	3.0%	29.1%	100.0%

(7) 警察署別・月別事故発生状況

月別	警察署別 区分	大	大	大	別	杵	国	豊	宇	中	玖	日	竹	豊	佐	臼	高	合
		分	分	分	府	築	東	後	佐	津	珠	田	田	後	伯	杵	速	
		中央	東	南		日		高						大		久	隊	
1月	件数	2	1	6	7		1	1	4	1	2				3			28
	死者	1													1			2
	傷者	1	1	6	7		1	1	4	2	2				2			27
	重傷者	1			2				1		1							5
2月	件数	4	1	7	11			2			1	4			1	1		32
	死者																	
	傷者	4	1	7	12			2			1	4			1	1		33
	重傷者			4	2										1	1		8
3月	件数	10	5	7	8	1					1			3		1		36
	死者	1	1	2														4
	傷者	9	5	5	9	2						1		3		1		35
	重傷者	2	2	2	3											1		10
4月	件数	9	3	2	7		1	1	2		1			1	1	3		31
	死者	1																1
	傷者	9	3	2	7		1	1	2		1			1	1	3		31
	重傷者	4	2	1	1											1		9
5月	件数	7	5	2	2				1	1		1		1		1		21
	死者	1																1
	傷者	7	5	2	2				1	1		1		1		1		21
	重傷者	1	1											1				3
6月	件数	6	6	2	11	1	1	1	1	1		2		2	1	1	1	36
	死者								1									1
	傷者	6	7	2	11	2	2			1		2		2	1	1	2	39
	重傷者	2	2	1	3		2									1	1	12
7月	件数	9	2	3	4					4	1	1			2	1		27
	死者	1																1
	傷者	8	2	3	4					5	1	1			2	1		27
	重傷者		1												1			2
8月	件数	5	3		1			1	1			2			2	1		16
	死者														1			1
	傷者	5	4		1			1	1			2			1	1		16
	重傷者		2		1			1	1									5
9月	件数	5	2	2	4	1	1	1	1	2					1	1		21
	死者	1		2												1		4
	傷者	4	2		4	1	1	1	1	2					1			17
	重傷者	2			2			1		1								6
10月	件数	4	3	3	8					1		2		2	1	2		26
	死者																	
	傷者	4	3	4	8					1		2		2	1	2		27
	重傷者	2		2	4							1		1		1		11
11月	件数	6	4	3	9	2				4		2	1		1	2		34
	死者			1														1
	傷者	6	4	2	9	2				4		2	1		1	2		33
	重傷者	2	1		4	1				2								10
12月	件数	15	6	2	14	3	1		5	4		1	1	1	3	4		60
	死者	1	1															2
	傷者	14	5	2	14	3	1		5	4		1	1	1	3	4		58
	重傷者	4	2	1	4		1		1	3		1		1	2	2		22
合計	件数	82	41	39	86	8	5	5	14	20	4	17	2	10	16	18	1	368
	死者	7	2	5					1						2	1		18
	傷者	77	42	35	88	10	6	5	13	22	4	17	2	10	14	17	2	364
	重傷者	20	13	11	26	1	3	2	3	6	1	2		3	4	7	1	103

(8) 市町村別事故発生状況

区分		発生件数	死者	傷者
市町村				
大 分 市		153	13	146
由 布 市		9	1	8
別 府 市		86		88
速見郡	日出町	5		7
杵 築 市		3		3
国 東 市		5		6
東国東郡	姫島村			0
豊 後 高 田 市		5		5
宇 佐 市		14	1	13
中 津 市		20		22
玖珠郡	九重町	1		1
	玖珠町	3		3
日 田 市		17		17
竹 田 市		2		2
豊 後 大 野 市		10		10
佐 伯 市		16	2	14
津 久 見 市		4		4
臼 杵 市		14	1	13
高 速 道 路		1	0	2
合 計		368	18	364