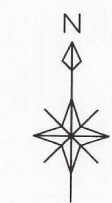


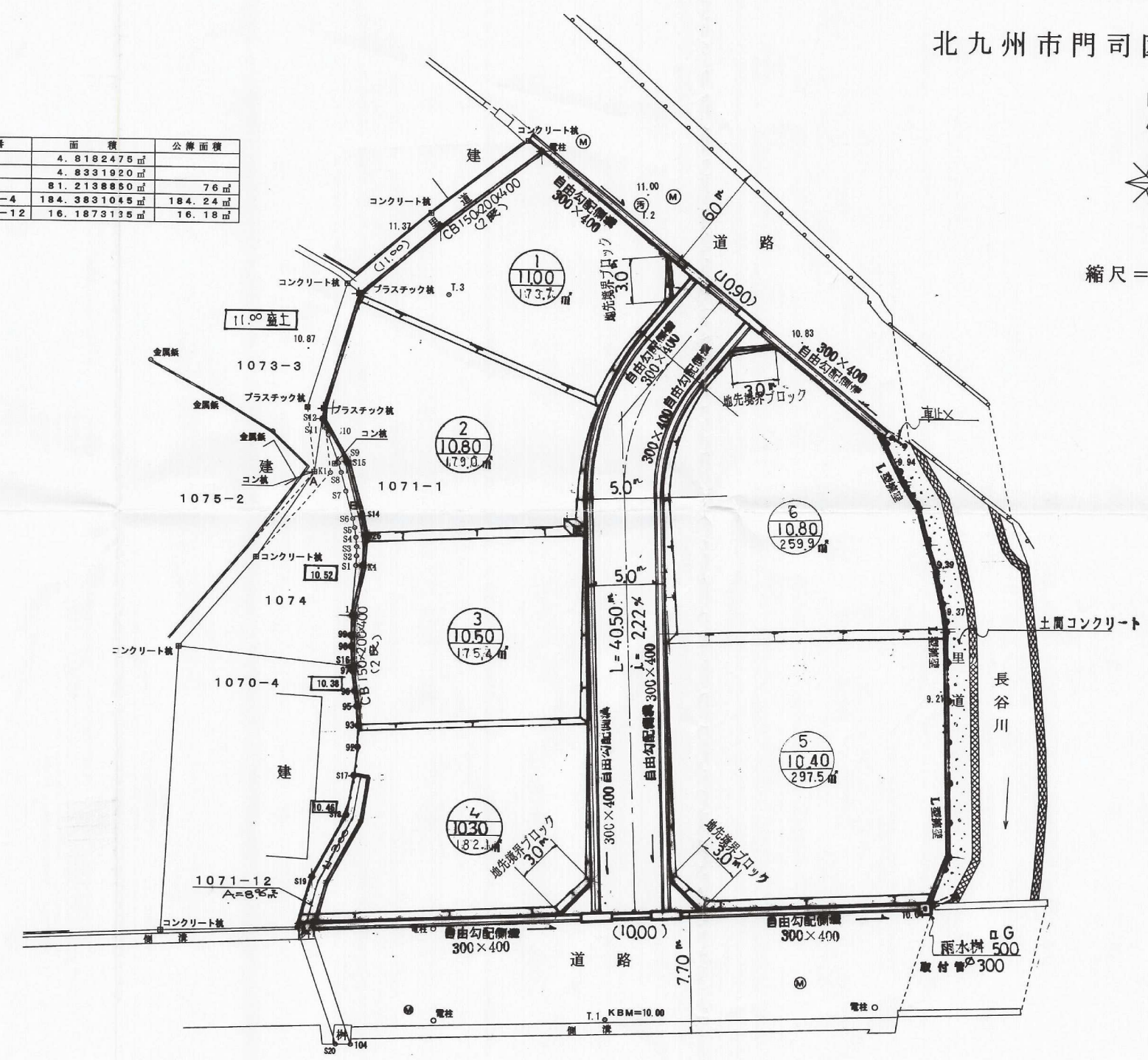
土地利用 平面図

北九州市門司区吉志七丁目



縮尺 = 1 : 250

地番	面積	公簿面積
① A	4.8182475㎡	
② B	4.8331920㎡	
③ 1074	81.2138850㎡	76㎡
④ 1070-4	184.3831045㎡	184.24㎡
⑤ 1071-12	16.1873135㎡	16.18㎡



18-7 竣工

開発者	(有) 松下興産	
開発区域の地名	北九州市門司区吉志七丁目1071-1ほか	
図面種別	土地利用 平面図	
図面番号	縮尺	設計年月日
5	S=1:250	H18.05.08
設計者	北九州市小倉北区今町三丁目17-6 有限会社 光洋技建 氏名 永井正嗣	
	TEL 591-686^	