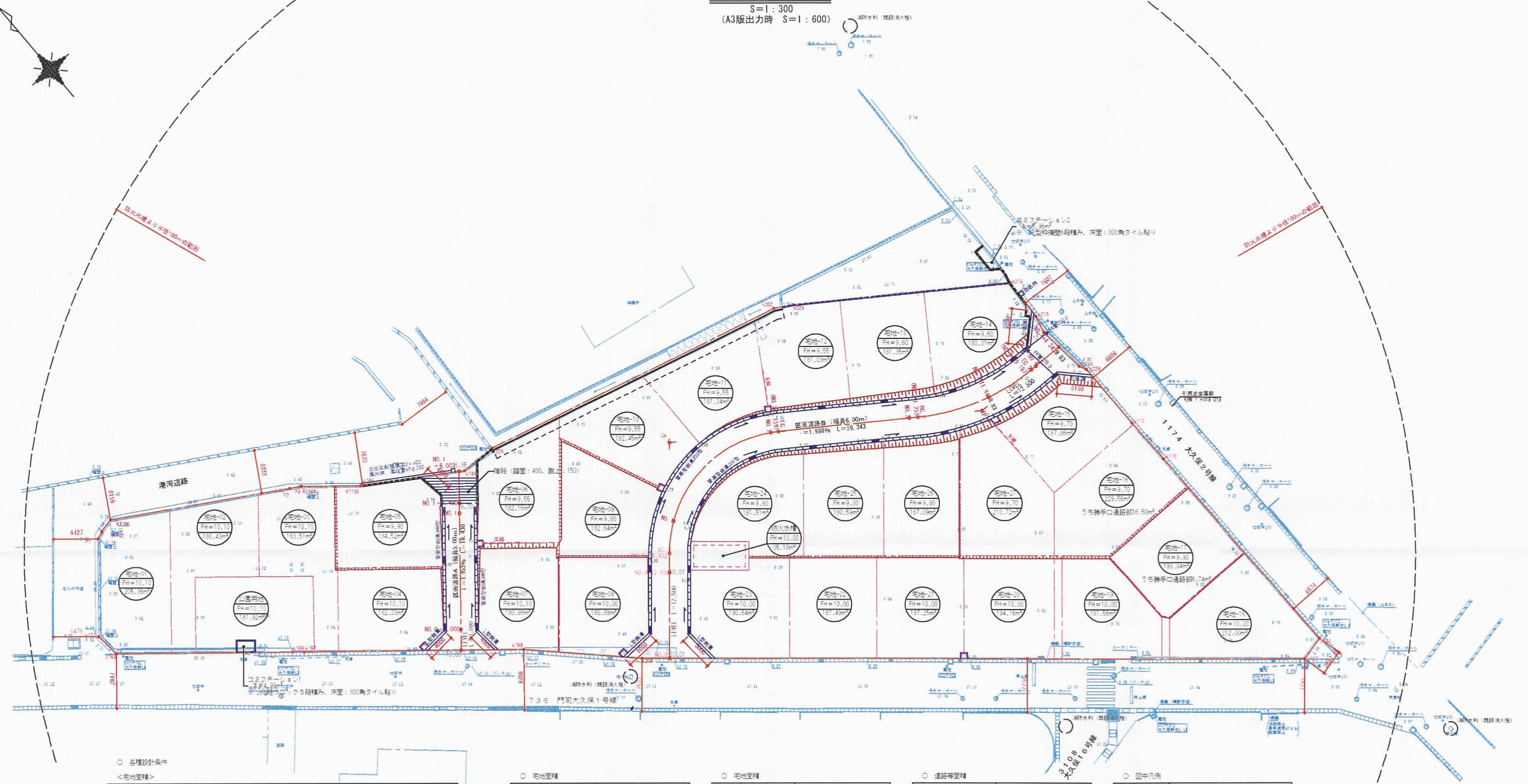


# 土地利用計画図

S=1:300  
(A3版出力時 S=1:600)

図例(既設・消火栓)



○ 各種設計条件

<宅地面積>

条件項目	基準値	採用値	関連法規等
敷地面積の最低限度	180 m <sup>2</sup>	180.29 m <sup>2</sup> 以上	大久保地区地区計画(北九州市決定)

<区画道路>

条件項目	基準値	採用値	関連法規等
道路の区分	第4種第4級	第4種第4級	道路構造令
幅員	6.0m	6.0m	北九州市宅地開発要綱
設計速度	40.30又は20	20km/h	道路構造令
曲線半径	15	17.5(最小)	道路構造令
縦断勾配	9%	1.888%	道路構造令(詳細設計時に検討)

\*道路Aは地区間・標準道路線のため、標準幅6.0mを採用

○ 宅地面積

番号	面積
宅地-01	205.36 m <sup>2</sup> 62.12 坪
宅地-02	180.43 m <sup>2</sup> 54.58 坪
宅地-03	183.51 m <sup>2</sup> 55.51 坪
宅地-04	182.33 m <sup>2</sup> 55.15 坪
宅地-05	184.52 m <sup>2</sup> 55.82 坪
宅地-06	182.16 m <sup>2</sup> 55.10 坪
宅地-07	180.98 m <sup>2</sup> 54.75 坪
宅地-08	180.88 m <sup>2</sup> 54.72 坪
宅地-09	182.64 m <sup>2</sup> 55.25 坪
宅地-10	182.45 m <sup>2</sup> 55.19 坪
宅地-11	181.34 m <sup>2</sup> 54.96 坪
宅地-12	181.03 m <sup>2</sup> 54.76 坪
宅地-13	181.35 m <sup>2</sup> 54.86 坪
宅地-14	180.31 m <sup>2</sup> 54.54 坪
宅地-15	187.36 m <sup>2</sup> 56.83 坪
宅地-16	229.56 m <sup>2</sup> 69.44 坪
宅地-17	193.34 m <sup>2</sup> 58.87 坪

○ 宅地面積

番号	面積
宅地-18	212.00 m <sup>2</sup> 64.13 坪
宅地-19	181.56 m <sup>2</sup> 54.92 坪
宅地-20	184.16 m <sup>2</sup> 55.73 坪
宅地-21	187.25 m <sup>2</sup> 56.84 坪
宅地-22	187.49 m <sup>2</sup> 56.72 坪
宅地-23	190.64 m <sup>2</sup> 57.67 坪
宅地-24	181.51 m <sup>2</sup> 54.91 坪
宅地-25	180.59 m <sup>2</sup> 54.83 坪
宅地-26	187.09 m <sup>2</sup> 56.59 坪
宅地-27	210.72 m <sup>2</sup> 63.74 坪
合計	5,093.66 m <sup>2</sup> 1,540.83 坪

○ 道路等面積

番号	面積
区画道路A	144.54 m <sup>2</sup>
区画道路B	531.92 m <sup>2</sup>
建柱用地	0.48 m <sup>2</sup> (既設道路面)
合計	676.94 m <sup>2</sup>

○ 公園面積

番号	面積
公園用地	181.82 m <sup>2</sup>
合計	181.82 m <sup>2</sup>

○ その他面積

番号	面積
防火水槽用地	35.18 m <sup>2</sup>
ゴミステーション用地1	4.99 m <sup>2</sup>
ゴミステーション用地2	5.96 m <sup>2</sup>
合計	46.13 m <sup>2</sup>

○ 図中凡例

図符・色分	名称・種別
	管渠型排水300型
	管渠型排水300型(雨水流量型)
	管渠型排水300型(雨水流量型)
	L型排水
	IP型排水
	化粧ブロック段積み
	既存排水管修繕工
	地先境界線石
	法面(1:1.5, 防火小堤有り)
	建柱用地(700×700)一部変形有り
	宅地番号 計画番号(一次収容高) 宅地面積

竣工図

開 発 者	株式会社 なかやしき		
開発区域の地名	北九州市門司区大久保一丁目2702番3地		
図 面 種 別	土地利用計画図		
図面番号	縮 尺	設計年月日	
全 30枚中 7号	S=1:300	平成 20年 9月 1日	
設 計 者	プランナーズ・フィット		
	TEL 093-922-2232		氏名: 内田明雄

20102