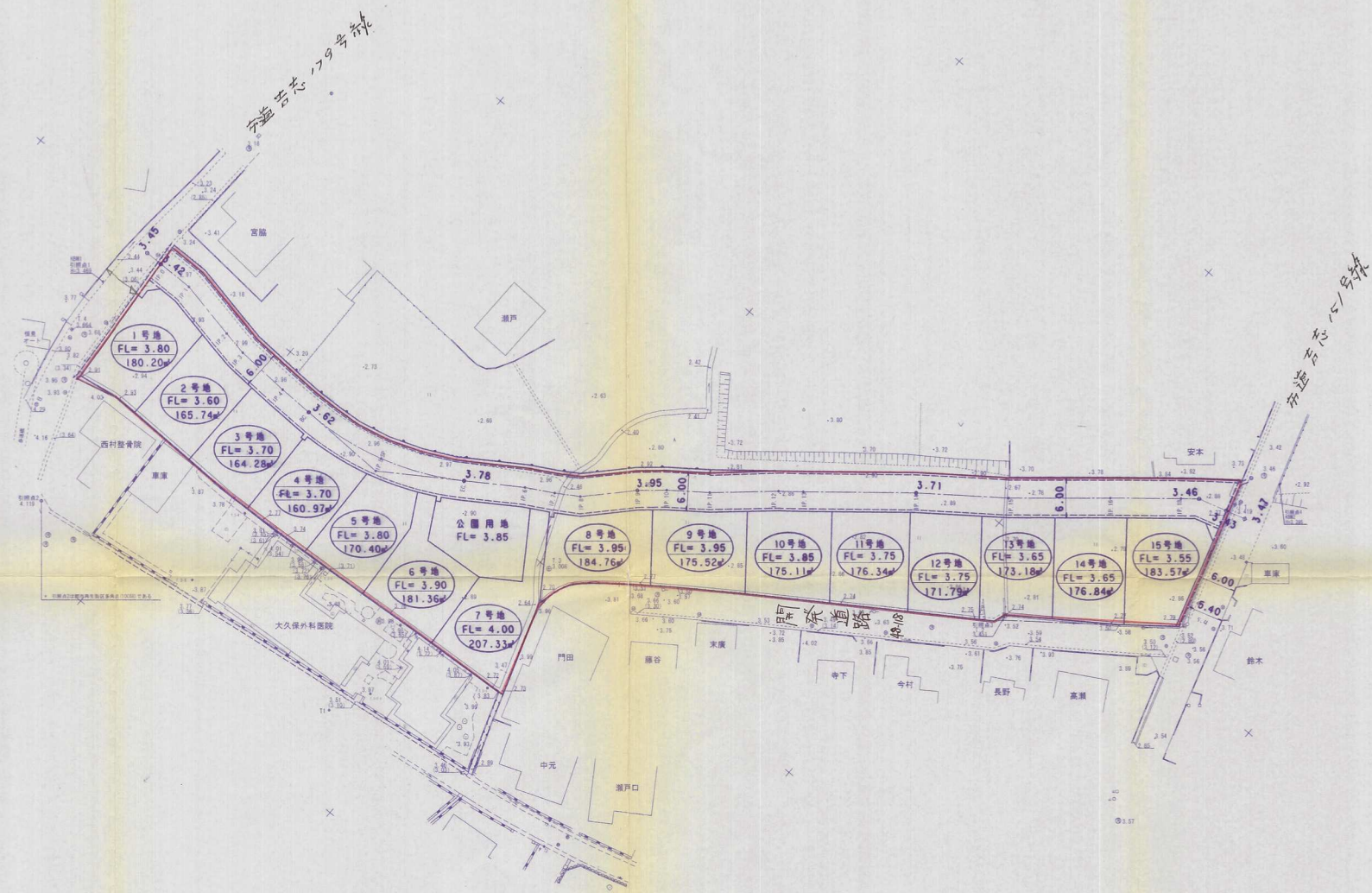


土地利用計画平面図

S = 1:500



土地利用計画表

種 目	面 積 (㎡)	比 率 (%)	備 考
開発面積	3,941.25	100.00	
公共施設	計画道路	1,143.67	29.02
	公園用地	150.11	3.81
宅 地	2,647.47	67.17	
計	3,941.25	100.00	

平成19年 3月17日作製

竣工図面

開発者	北九州市小倉北区上到津2丁目3番9号 株式会社 なかやしきTEL 093-581-5300		
開発区域 の地名	北九州市門司区吉志二丁目974番1・979番1		
図面 種別	土地利用計画平面図		
図面番号	縮尺	設計年月日	
5 / 15	1/500	平成 19 年 4 月 日	
設計者	北九州市門司区小松町1番24号 株式会社 北九測量設計 代表取締役 近 松 俊 輔 吉 田 悟		