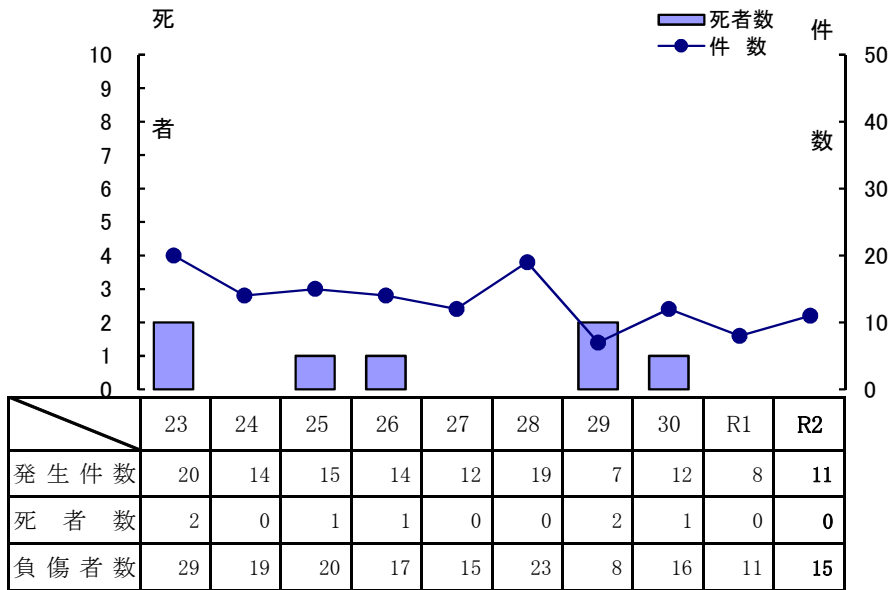


16.無免許運転の事故
(1) 年別推移



(2) 状態別・月別

	1月	2月	3月	4月	5月	6月	7月	8月	9月	10月	11月	12月	計
四輪車	2	1	2	0	0	1	0	0	1	1	0	2	10
二輪車	0	1	0	0	0	0	0	0	0	0	0	0	1
合計	2	2	2	0	0	1	0	0	1	1	0	2	11

(3) 状態別・時間別

	0 ∩ 2	2 ∩ 4	4 ∩ 6	6 ∩ 8	8 ∩ 10	10 ∩ 12	12 ∩ 14	14 ∩ 16	16 ∩ 18	18 ∩ 20	20 ∩ 22	22 ∩ 24	計
四輪車	0	1	0	0	0	1	0	3	3	0	1	1	10
二輪車	0	0	0	0	0	0	0	0	0	0	1	0	1
合計	0	1	0	0	0	1	0	3	3	0	2	1	11

(4) 状態別・年齢別

	6歳 未満	6歳 ∩ 12歳	13歳 ∩ 15歳	16歳 ∩ 19歳	20歳 ∩ 24歳	25歳 ∩ 29歳	30歳 ∩ 39歳	40歳 ∩ 49歳	50歳 ∩ 59歳	60歳 ∩ 64歳	65歳 以上	計
四輪車	0	0	0	2	0	3	1	1	0	0	3	10
二輪車	0	0	0	0	1	0	0	0	0	0	0	1
合計	0	0	0	2	1	3	1	1	0	0	3	11

(7) 警察署別・月別事故発生状況

月別	警察署別 区分	大分中央	大分東	大分南	別府	杵築日出	国東	豊後高田	宇佐	中津	玖珠	日田	竹田	豊後大野	佐伯	臼杵津久見	高速隊	合計
		1月	件数				1							1				
	死者																	
	傷者				1							1						2
	重傷者											1						1
2月	件数	1														1		2
	死者															1		
	傷者	1														1		2
	重傷者															1		1
3月	件数		1							1								2
	死者																	
	傷者		2							1								3
	重傷者																	
4月	件数																	
	死者																	
	傷者																	
	重傷者																	
5月	件数																	
	死者																	
	傷者																	
	重傷者																	
6月	件数	1																1
	死者																	
	傷者	2																2
	重傷者																	
7月	件数																	
	死者																	
	傷者																	
	重傷者																	
8月	件数																	
	死者																	
	傷者																	
	重傷者																	
9月	件数									1								1
	死者																	
	傷者									1								1
	重傷者																	
10月	件数																1	1
	死者																	
	傷者																2	2
	重傷者																	
11月	件数																	
	死者																	
	傷者																	
	重傷者																	
12月	件数		1		1													2
	死者																	
	傷者		1		2													3
	重傷者																	
合計	件数	2	2		2					2		1				1	1	11
	死者																	
	傷者	3	3		3					2		1				1	2	15
	重傷者											1				1		2

(6) 市町村別事故発生状況

区分		発生件数	死者	傷者
市町村				
大 分 市		5		8
由 布 市				
別 府 市		2		3
速見郡	日出町			
杵 築 市				
国 東 市				
東国東郡	姫島村			
豊 後 高 田 市				
宇 佐 市				
中 津 市		2		2
玖珠郡	九重町			
	玖珠町			
日 田 市		1		1
竹 田 市				
豊 後 大 野 市				
佐 伯 市				
津 久 見 市				
臼 杵 市		1		1
高 速 道 路				
合 計		11	0	15