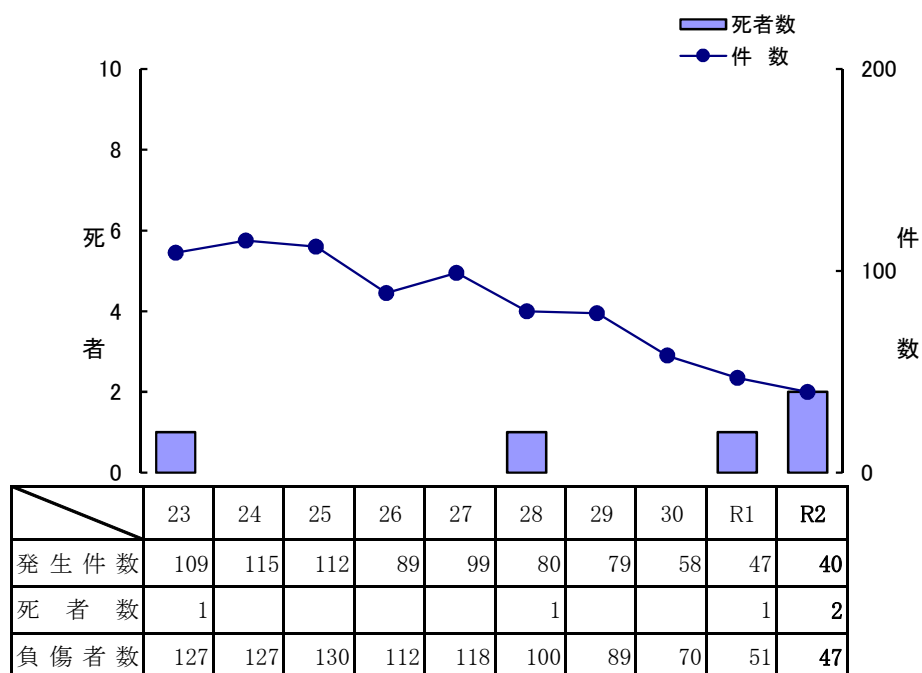


3. 幼児の事故  
(1) 年別推移



(2) 状態別・月別

		1月	2月	3月	4月	5月	6月	7月	8月	9月	10月	11月	12月	計
四輪車 (運転)	死者													
	負傷者													
四輪車 (同乗)	死者													
	負傷者	3	8	2	4			4	6	4		2	7	40
二輪車	死者													
	負傷者													
自転車	死者													
	負傷者					2			2					4
歩行者	死者			2										2
	負傷者			1							1	1		3
合計	死者			2										2
	負傷者	3	8	3	4	2		4	8	4	1	3	7	47

(3) 状態別・時間別

		0 5	2 5	4 5	6 5	8 5	10 5	12 5	14 5	16 5	18 5	20 5	22 5	計
四輪車 (運転)	死者													
	負傷者	2	4	6	8	10	12	14	16	18	20	22	24	
四輪車 (同乗)	死者													
	負傷者					7	7	6	2	10	5	1	2	40
二輪車	死者													
	負傷者													
自転車	死者													
	負傷者						1	1		2				4
歩行者	死者											2		2
	負傷者						1	1		1				3
合計	死者											2		2
	負傷者					7	9	8	2	13	5	1	2	47

## (4) 状態別・学年別

		未就園児	就園児	計
四輪車 (運転)	死者			0
	負傷者			0
四輪車 (同乗)	死者			0
	負傷者	26	14	40
二輪車	死者			0
	負傷者			0
自転車	死者			0
	負傷者		4	4
歩行者	死者	1	1	2
	負傷者	2	1	3
合計	死者	1	1	2
	負傷者	28	19	47

## (5) 状態別・学年別(登下校時)

		未就園児	就園児	計
四輪車 (運転)	死者			0
	負傷者			0
四輪車 (同乗)	死者			0
	負傷者		5	5
二輪車	死者			0
	負傷者			0
自転車	死者			0
	負傷者			0
歩行者	死者			0
	負傷者			0
合計	死者	0	0	0
	負傷者	0	5	5

## (6) 法令違反別

## ○自転車

	死者	負傷者
違反なし		1
安全不確認		2
動静不注視		
操作不適		
交差点安全進行		
前方不注視		
一時不停止・徐行		1
信号無視		
通行区分		
その他		
不明		
合計	0	4

## ○歩行者

	死者	負傷者
違反なし	1	
信号無視		
飛び出し		
車両の直前直後横断		
左側通行等		
斜め横断		
横断歩道外横断		
その他	1	3
不明		
合計	2	3

(7) 警察署別・月別事故発生状況

月別	警察署別 区分	大分中央	大分東	大分南	別府	杵築日出	国東	豊後高田	宇佐	中津	玖珠	日田	竹田	豊後大野	佐伯	臼杵津久見	高速隊	合計
		1月	件数	1			1											1
	死者																	
	傷者	1			1											1		3
	重傷者																	
2月	件数	2	1		1					2								6
	死者																	
	傷者	2	2		1					3								8
	重傷者																	
3月	件数			1					1			1			1		1	5
	死者			1					1									2
	傷者											1			1		1	3
	重傷者																	
4月	件数		1			1												2
	死者																	
	傷者		2			2												4
	重傷者																	
5月	件数				1			1										2
	死者																	
	傷者				1			1										2
	重傷者				1													1
6月	件数																	
	死者																	
	傷者																	
	重傷者																	
7月	件数	1				1			1									3
	死者																	
	傷者	1				2			1									4
	重傷者																	
8月	件数	1	2		1				1			1						6
	死者																	
	傷者	1	2		1				2			2						8
	重傷者																	
9月	件数	2			1		1											4
	死者																	
	傷者	2			1		1											4
	重傷者																	
10月	件数		1															1
	死者																	
	傷者		1															1
	重傷者																	
11月	件数	2			1													3
	死者																	
	傷者	2			1													3
	重傷者																	
12月	件数	3	1	1														5
	死者																	
	傷者	5	1	1														7
	重傷者																	
合計	件数	12	6	2	6	2	1	1	3	2		2			1	1	1	40
	死者				1				1									2
	傷者	14	8	1	6	4	1	1	3	3		3			1	1	1	47
	重傷者				1													1

## (8) 市町村別事故発生状況

区分		発生件数	死者	傷者
市町村				
大 分 市		19		23
由 布 市		1	1	
別 府 市		6		6
速見郡	日出町	1		2
杵 築 市		1		2
国 東 市		1		1
東国東郡	姫島村			
豊 後 高 田 市		1		1
宇 佐 市		4	1	4
中 津 市		2		3
玖珠郡	九重町			
	玖珠町			
日 田 市		2		3
竹 田 市				
豊 後 大 野 市				
佐 伯 市		1		1
津 久 見 市		1		1
臼 杵 市				
高 速 道 路				
合 計		40	2	47