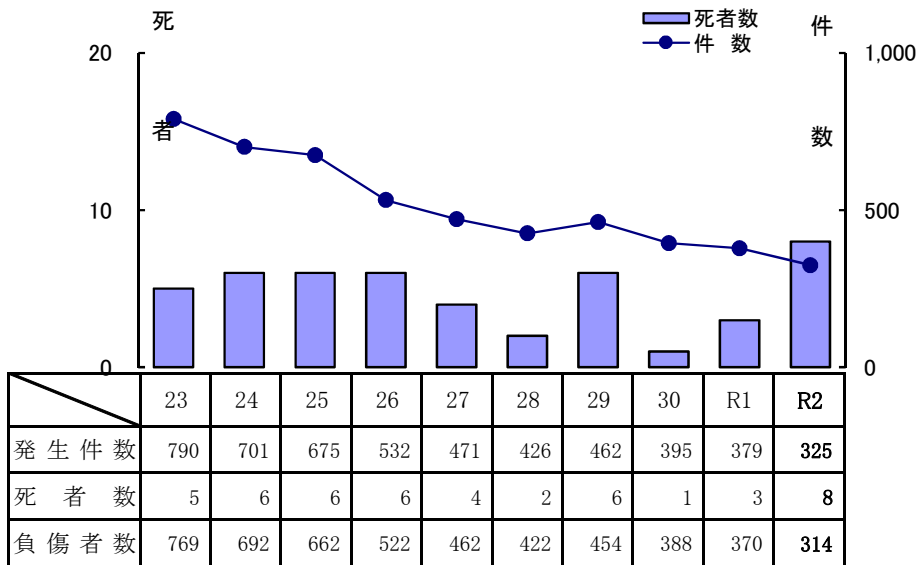


12.自転車の事故
(1) 年別推移



※発生件数については、自転車が交通事故に関係した事故をいう。

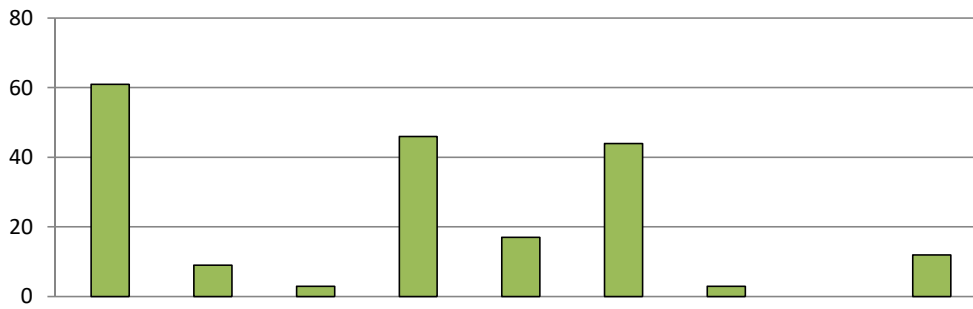
(2) 種別

		0時 ～ 2時	2時 ～ 4時	4時 ～ 6時	6時 ～ 8時	8時 ～ 10時	10時 ～ 12時	12時 ～ 14時	14時 ～ 16時	16時 ～ 18時	18時 ～ 20時	20時 ～ 22時	22時 ～ 24時	計
自転車 (運転)	死者	1			1		2		1	2			1	8
	負傷者			3	51	47	34	28	31	67	34	14	5	314
自転車 (同乗)	死者													0
	負傷者													0
合計	死者	1	0	0	1	0	2	0	1	2	0	0	1	8
	負傷者	0	0	3	51	47	34	28	31	67	34	14	5	314

(3) 年齢別・ヘルメット着用状況

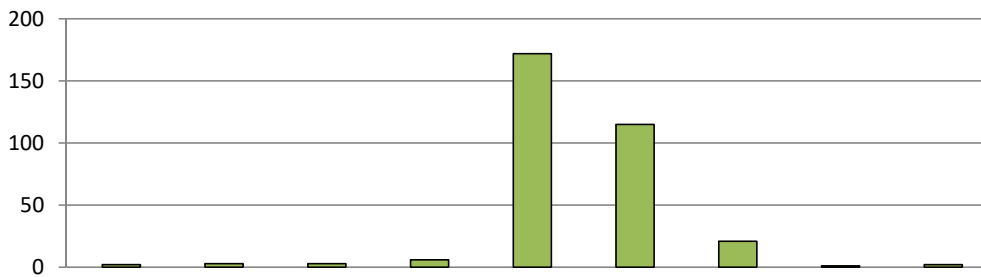
		6歳 未満	6歳 ～ 12歳	13歳 ～ 15歳	16歳 ～ 19歳	20歳 ～ 24歳	25歳 ～ 29歳	30歳 ～ 39歳	40歳 ～ 49歳	50歳 ～ 59歳	60歳 ～ 64歳	65歳 以上	計	
自転車 (運転)	死者	着用											0	
		非着用						1		1	1	5	8	
		不明												0
	負傷者	着用		5	9	4	3	2	3	1	3	1	4	35
		非着用	3	13	23	62	17	8	33	24	24	10	60	277
		不明				2								2
自転車 (同乗)	死者	着用											0	
		非着用												0
		不明												0
	負傷者	着用												0
		非着用												0
		不明												0
合計	死者	着用	0	0	0	0	0	0	0	0	0	0	0	
		非着用	0	0	0	0	0	0	1	0	1	1	5	8
		不明	0	0	0	0	0	0	0	0	0	0	0	0
	負傷者	着用	0	5	9	4	3	2	3	1	3	1	4	35
		非着用	3	13	23	62	17	8	33	24	24	10	60	277
		不明	0	0	0	2	0	0	0	0	0	0	0	2

(4) 原因別(325件中違反あり195件の内訳)



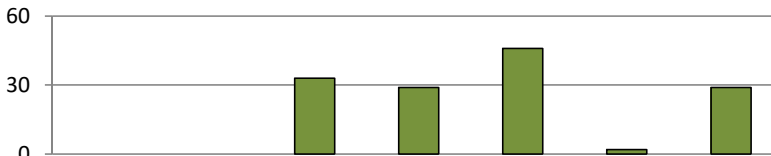
		不注意	安全確認	速度超過 (安全速度 含む)	動静 不注意	徐行 一時停止	交差点 安全進行	操作不適	信号無視	その他	合計
発生件数	件数	61	9	3	46	17	44	3	0	12	195
	割合	31.3%	4.6%	1.5%	23.6%	8.7%	22.6%	1.5%	0.0%	6.2%	100.0%

(5) 事故類型別

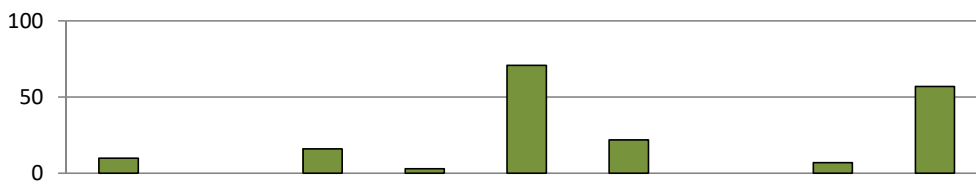


		人対車		車両相互					車両単独		合計
		横断中	その他	正面衝突	追突	出会い頭	右左折時	その他	工作物衝突	その他	
発生件数	件数	2	3	3	6	172	115	21	1	2	325
	割合	0.6%	0.9%	0.9%	1.8%	52.9%	35.4%	6.5%	0.3%	0.6%	100.0%

(6) 通行目的別



		業務		通勤		通学等		
		職業運転	業務目的	出勤	退社	登校	学業中	下校
発生件数	件数			33	29	46	2	29
	割合	0.0%	0.0%	10.2%	8.9%	14.2%	0.6%	8.9%



		私用										合計
		観光・娯楽	ドライブ	散歩	飲食	買物	訪問	送迎	通院	その他		
発生件数	件数	10		16	3	71	22		7	57	325	
	割合	3.1%	0.0%	4.9%	0.9%	21.8%	6.8%	0.0%	2.2%	17.5%	100.0%	

(7) 警察署別・月別事故発生状況

月別	警察署別 区分	大分中央	大分東	大分南	別府	杵築日出	国東	豊後高田	宇佐	中津	玖珠	日田	竹田	豊後大野	佐伯	臼杵津久見	高速隊	合計	
		件数	死者	傷者	重傷者	件数	死者	傷者	重傷者	件数	死者	傷者	重傷者	件数	死者	傷者	重傷者	件数	死者
1月	件数	10	3	3					2			1			1				20
	死者								1										1
	傷者	10	2	3					1			1			1				18
	重傷者	1	1																2
2月	件数	7	4	6	2				1					1		1			22
	死者															1			1
	傷者	7	4	6	2				1					1					21
	重傷者																		
3月	件数	7	4	2	2	1	1			1		1			2				21
	死者														1				1
	傷者	7	4	2	2	1	1			1		1			1				20
	重傷者	2			1										1				4
4月	件数	10		1	2				1	2		3	1						20
	死者											1							1
	傷者	9		1	2				1	2		2	1						18
	重傷者	1																	1
5月	件数	9	1	6	2			1	2	4		2		1	2				30
	死者									1									1
	傷者	9	1	5	2			1	2	3		2		1	2				28
	重傷者			2	1					1					2				6
6月	件数	10	4	6					1	2		2			1	1			27
	死者																		
	傷者	9	4	6					1	2		2			1	1			26
	重傷者	1		1								1							3
7月	件数	7	6	6	3					1	1	3			1	1			29
	死者																		
	傷者	7	5	6	3					1	1	3			1	1			28
	重傷者			2	1							1							4
8月	件数	13	6	2	2	1		1	1	3		3							32
	死者																		
	傷者	13	6	2	2	1		1	1	3		3							32
	重傷者	2	1	1					1										5
9月	件数	6	2	3		1									1	1			14
	死者																		
	傷者	6	2	3		1									1	1			14
	重傷者	1	1													1			3
10月	件数	11	3	4	1	1			3	1		1				1			26
	死者			1															1
	傷者	11	3	3	1	1			3	1		1				1			25
	重傷者	1				1										1			3
11月	件数	22	7	2	2		2			1	1		1		1	1			40
	死者	1					1												2
	傷者	21	8	2	2		1			1	1		1		1	1			39
	重傷者	5	1				1				1		1		1				10
12月	件数	17	11	1	2	1		3	3	2					2	2			44
	死者																		
	傷者	18	11	1	2	1		3	3	2					2	2			45
	重傷者	5	1					1							1	1			9
合計	件数	129	51	42	18	5	3	5	14	17	2	16	2	2	11	8			325
	死者	1		1			1		1	1		1			1	1			8
	傷者	127	50	40	18	5	2	5	13	16	2	15	2	2	10	7			314
	重傷者	27	5	7	5	1	1	1	2	3	1	4	2		5	3			50

(8) 市町村別事故発生状況

区分		発生件数	死者	傷者
市町村				
大 分 市		218	1	214
由 布 市		4	1	3
別 府 市		18		18
速見郡	日出町	3		3
杵 築 市		2		2
国 東 市		3	1	2
東国東郡	姫島村			
豊 後 高 田 市		5		5
宇 佐 市		14	1	13
中 津 市		17	1	16
玖珠郡	九重町			
	玖珠町	2		2
日 田 市		16	1	15
竹 田 市		2		2
豊 後 大 野 市		2		2
佐 伯 市		11	1	10
津 久 見 市		1		1
臼 杵 市		7	1	6
高 速 道 路				
合 計		325	8	314