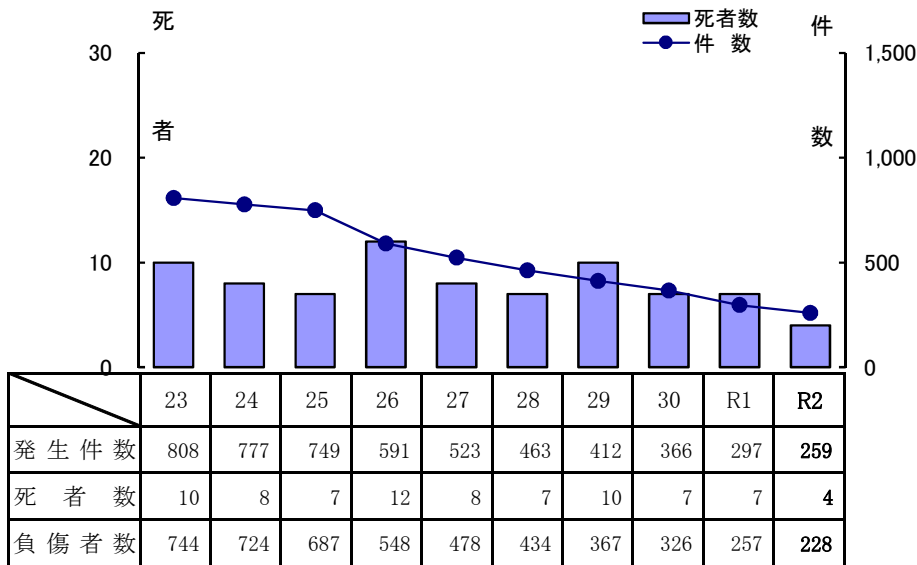


11.二輪車の事故
(1) 年別推移



※発生件数については、二輪車が交通事故に関係した事故をいう。

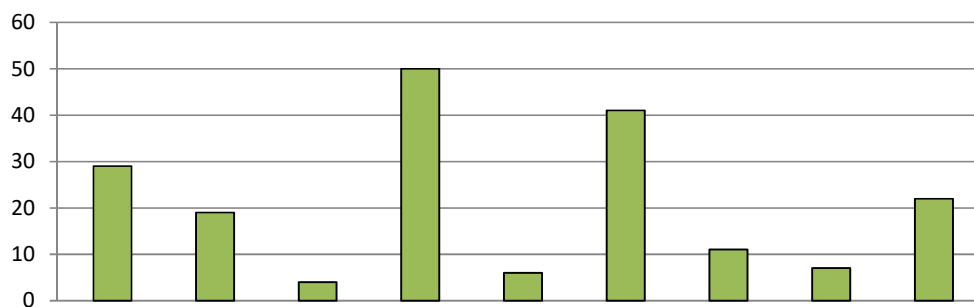
(2) 種別

		種別						計
		751cc以上	750cc 401cc以上	400cc 251cc以上	軽二輪 250cc 126cc以上	原付二種 125cc 51cc以上	原付自転車	
二輪車 (運転)	死者		1		1		2	4
	負傷者	21	0	18	41	36	108	224
二輪車 (同乗)	死者							0
	負傷者			2	2			4
合計	死者	0	1	0	1	0	2	4
	負傷者	21	0	20	43	36	108	228

(3) 年齢別・ヘルメット着用状況

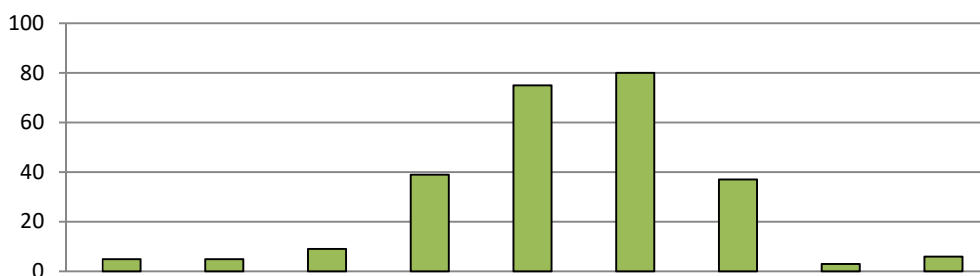
		着用 非着用 不明	6歳未満	6歳 12歳	13歳 15歳	16歳 19歳	20歳 24歳	25歳 29歳	30歳 39歳	40歳 49歳	50歳 59歳	60歳 64歳	65歳 以上	計
			二輪車 (運転)	死者	着用									
	非着用													0
	不明													0
二輪車 (同乗)	負傷者	着用				12	36	20	35	33	32	9	44	221
		非着用											1	1
		不明						1					1	2
合計	死者	着用												0
		非着用												0
		不明												0
合計	負傷者	着用	0	0	1	12	38	21	35	33	32	9	44	225
		非着用	0	0	0	0	0	0	0	0	0	0	1	1
		不明	0	0	0	0	0	1	0	0	0	0	1	2

(4) 原因別(259件中違反あり189件の内訳)



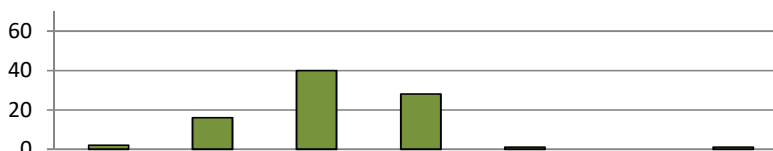
		前不注意	安全確認	速度超過 (安全速度 含む)	動静不注意	徐行一時停止	交差点安全進行	操作不適	信号無視	その他	合計
発生件数	件数	29	19	4	50	6	41	11	7	22	189
	割合	15.3%	10.1%	2.1%	26.5%	3.2%	21.7%	5.8%	3.7%	11.6%	100.0%

(5) 事故類型別

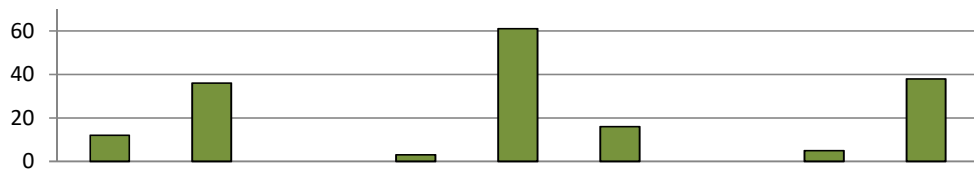


		人対車		車両相互					車両単独		合計
		横断中	その他	正面衝突	追突	出会い頭	右左折時	その他	工作物衝突	その他	
発生件数	件数	5	5	9	39	75	80	37	3	6	259
	割合	1.9%	1.9%	3.5%	15.1%	29.0%	30.9%	14.3%	1.2%	2.3%	100.0%

(6) 通行目的別



		業務		通勤		通学等		
		職業運転	業務目的	出勤	退社	登校	学業中	下校
発生件数	件数	2	16	40	28	1		1
	割合	0.8%	6.2%	15.4%	10.8%	0.4%	0.0%	0.4%



		私用									合計
		観光・娯楽	ドライブ	散歩	飲食	買い物	訪問	送迎	通院	その他	
発生件数	件数	12	36		3	61	16		5	38	259
	割合	4.6%	13.9%	0.0%	1.2%	23.6%	6.2%	0.0%	1.9%	14.7%	100.0%

(7) 警察署別・月別事故発生状況

月別	警察署別 区分	大分中央	大分東	大分南	別府	杵築日出	国東	豊後高田	宇佐	中津	玖珠	日田	竹田	豊後大野	佐伯	臼杵津久見	高速隊	合計
		1月	件数	4	1	1	2					1				2	1	
	死者																	
	傷者	3	1	1	1					1				2	1			10
	重傷者	1		1						1				1	1			5
2月	件数	5	1	4	4					4	1		1		1	1		22
	死者																	
	傷者	3	1	4	4					3	1		1		1	1		19
	重傷者			1	1								1		1	1		5
3月	件数	5	3	3	4	3		1	1	3		1			1			25
	死者									1								1
	傷者	5	3	3	4	3		1	1	2		1			1			24
	重傷者	3			2			1	1			1						8
4月	件数	9	6	1	2					1						2		21
	死者																	
	傷者	8	4	1	1											2		16
	重傷者	2	1													1		4
5月	件数	4	1	4	4				1	1		2						17
	死者								1									1
	傷者	4	1	4	3					1		2						15
	重傷者	2		1	1							1						5
6月	件数	8	2	3		1			1	1				2	1	1		20
	死者																	
	傷者	8	2	3		1			1					3	1	1		20
	重傷者	3		1										1	1	1		6
7月	件数	5	2	1	5	1		1	1			1		1		1	1	20
	死者																	
	傷者	4	2	1	3	1		1	1			1		1		1	1	17
	重傷者	2	1	1	1				1					1			1	8
8月	件数	7	1	2	5		1		1		1	1		1	2			22
	死者											1						1
	傷者	6	1	1	4		1		1		1			1	2			18
	重傷者	2		1										1	1			5
9月	件数	7	3	4	6								1		1			22
	死者																	
	傷者	7	3	4	7								1		1			23
	重傷者			1									1					2
10月	件数	7	4	4	3				1	4		1			1	1		26
	死者									1								1
	傷者	6	4	4	2				1	2		1			1	1		22
	重傷者		1	2	1					1					1	1		7
11月	件数	5	5	3	6	1		1		1		1			1	1	1	26
	死者																	
	傷者	4	5	3	3	1		1		1		1			1	1	1	22
	重傷者	1	1	1	3			1										7
12月	件数	6	7	2	4	1			1	1	1	2			1			26
	死者																	
	傷者	6	4	1	4	1			1	1	1	2			1			22
	重傷者		2		2						1	1						6
合計	件数	72	36	32	45	7	1	3	7	17	3	9	2	6	10	7	2	259
	死者								1	2		1						4
	傷者	64	31	30	36	7	1	3	6	11	3	8	2	7	10	7	2	228
	重傷者	22	9	11	12			2	2	2	1	3	2	4	4	5	1	68

(8) 市町村別事故発生状況

区分		発生件数	死者	傷者
市町村				
大 分 市		134		120
由 布 市		6		5
別 府 市		45		36
速見郡	日出町	5		5
杵 築 市		2		2
国 東 市		1		1
東国東郡	姫島村			
豊 後 高 田 市		3		3
宇 佐 市		7	1	6
中 津 市		17	2	11
玖珠郡	九重町	2		2
	玖珠町	1		1
日 田 市		9	1	8
竹 田 市		2		2
豊 後 大 野 市		6		7
佐 伯 市		10		10
津 久 見 市		2		2
臼 杵 市		5		5
高 速 道 路		2		2
合 計		259	4	228