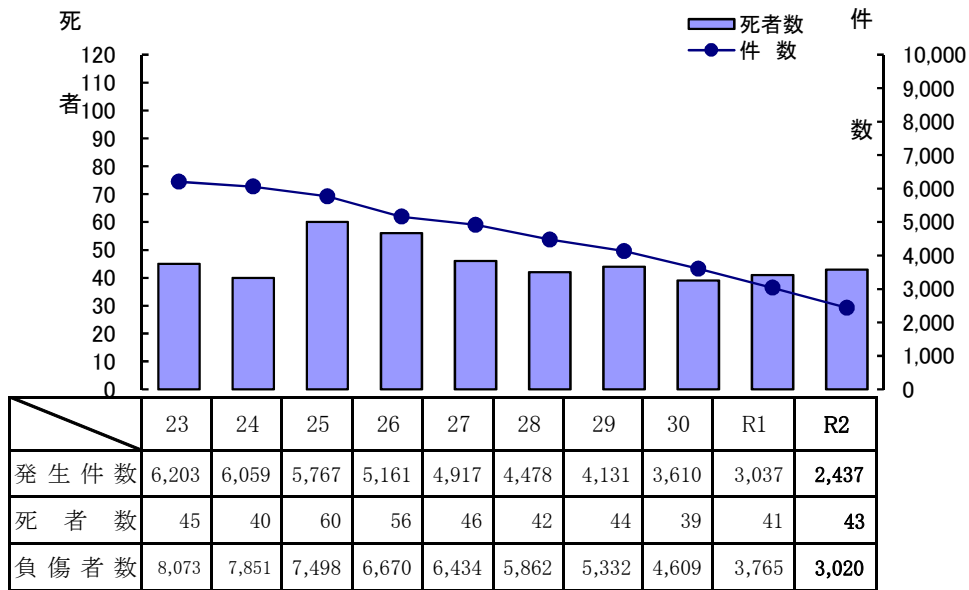


2-2.交通事故の発生状況
(1) 年別推移



(2) 状態別・月別

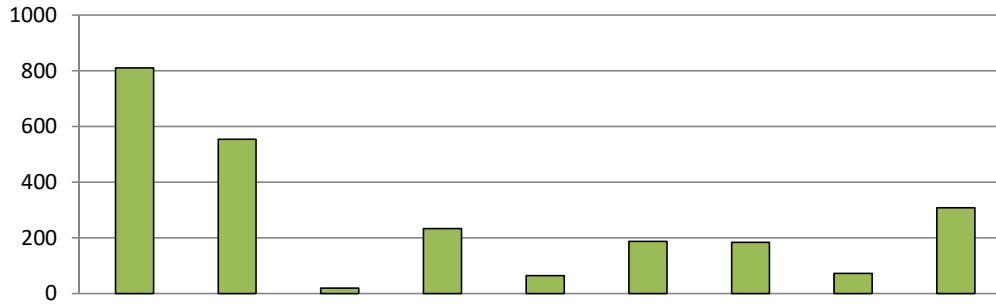
		1月	2月	3月	4月	5月	6月	7月	8月	9月	10月	11月	12月	計
四輪車 (運転)	死者	2	1	0	0	1	2	0	0	1	1	2	1	11
	負傷者	97	161	144	114	85	120	141	144	152	139	174	210	1,681
四輪車 (同乗)	死者	1	0	0	0	0	0	0	0	0	1	0	0	2
	負傷者	38	57	47	46	28	32	39	54	43	37	49	44	514
二輪車	死者	0	0	1	0	1	0	0	1	0	1	0	0	4
	負傷者	10	19	24	16	15	20	17	18	23	22	22	22	228
自転車	死者	1	1	1	1	1	0	0	0	0	1	2	0	8
	負傷者	18	21	20	18	28	26	28	32	14	25	39	45	314
歩行者	死者	2	2	4	0	1	1	1	1	1	2	2	1	18
	負傷者	17	23	30	26	14	14	23	19	15	23	39	40	283
合計	死者	6	4	6	1	4	3	1	2	2	6	6	2	43
	負傷者	180	281	265	220	170	212	248	267	247	246	323	361	3,020

※自転車の死者に軽車両含む

(3) 状態別・時間別

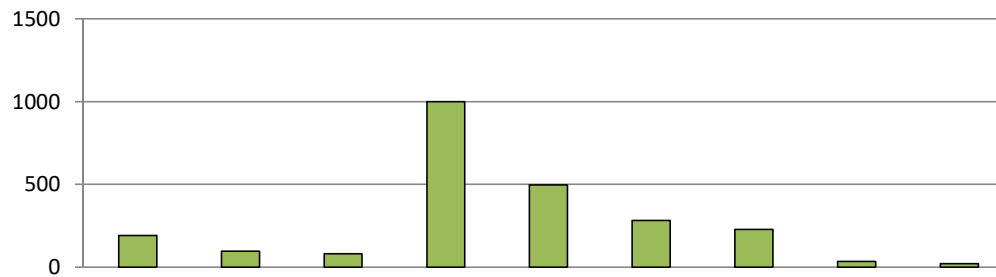
		0 5 2	2 5 4	4 5 6	6 5 8	8 5 10	10 5 12	12 5 14	14 5 16	16 5 18	18 5 20	20 5 22	22 5 24	計
四輪車 (運転)	死者	1	1	0	1	1	2	1	0	1	1	1	1	11
	負傷者	10	8	9	153	217	228	224	199	324	222	56	31	1,681
四輪車 (同乗)	死者	0	1	0	0	0	0	1	0	0	0	0	0	2
	負傷者	5	7	4	17	34	98	77	86	95	59	22	10	514
二輪車	死者	0	0	0	1	0	0	1	1	1	0	0	0	4
	負傷者	2	0	4	23	29	44	26	31	33	23	7	6	228
自転車	死者	1	0	0	1	0	2	0	1	2	0	0	1	8
	負傷者	0	0	3	51	47	34	28	31	67	34	14	5	314
歩行者	死者	1	0	0	2	0	3	3	0	0	3	4	2	18
	負傷者	4	1	8	23	33	46	25	30	46	42	21	4	283
合計	死者	3	2	0	5	1	7	6	2	4	4	5	4	43
	負傷者	21	16	28	267	360	450	380	377	565	380	120	56	3,020

(4) 原因別(第1当事者)



		前方不注意	安全確認不全	速度超過(安全速度含む)	動静不注意	徐行一時停止	交差点安全進行	操作不適	信号無視	その他	合計
発生件数	件数	811	554	20	234	65	188	184	73	308	2,437
	割合	33.3%	22.7%	0.8%	9.6%	2.7%	7.7%	7.6%	3.0%	12.6%	100.0%

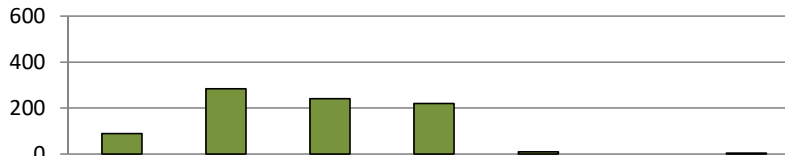
(5) 事故類型別



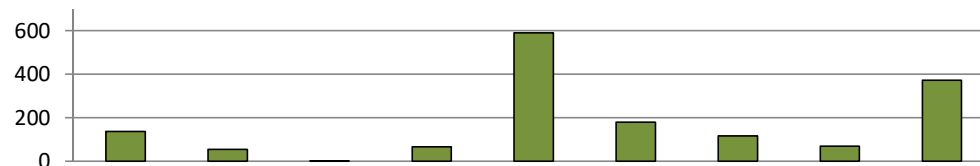
		人対車		車両相互					車両単独		合計
		横断中	その他	正面衝突	追突	出会い頭	右左折時	その他	工作物衝突	その他	
発生件数	件数	192	97	82	1,000	498	283	229	35	21	2,437
	割合	7.9%	4.0%	3.4%	41.0%	20.4%	11.6%	9.4%	1.4%	0.9%	100.0%

※車両単独 その他に列車含む

(6) 通行目的別(第1当事者)



		業務		通勤		通学等		
		職業運転	業務目的	出勤	退社	登校	学業中	下校
発生件数	件数	89	284	241	220	10	0	4
	割合	3.7%	11.7%	9.9%	9.0%	0.4%	0.0%	0.2%



		私用									合計
		観光・娯楽	ドライブ	散歩	飲食	買物	訪問	送迎	通院	その他	
発生件数	件数	138	55	1	67	590	180	116	69	373	2,437
	割合	5.7%	2.3%	0.0%	2.7%	24.2%	7.4%	4.8%	2.8%	15.3%	100.0%

(7) 警察署別・月別事故発生状況

月別	警察署別 区分	大分中央	大分東	大分南	別府	杵築日出	国東	豊後高田	宇佐	中津	玖珠	日田	竹田	豊後大野	佐伯	臼杵津久見	高速隊	合計
		1月	件数	40	23	14	16	3	2	3	9	6	3	7		3	7	4
	死者			1	2			1	1		1							6
	傷者	48	29	18	24	5	2	3	11	8	3	11		4	8	6		180
	重傷者	2	5	1	3	3			3	1		3		1	4			26
2月	件数	57	33	28	25	7	1		11	21	6	11	5	2	6	7	1	221
	死者	1											1		1	1		4
	傷者	69	44	37	32	9	2		14	29	10	13	6	2	5	8	1	281
	重傷者	4		2	3				1	1		1	1	1	2	2		18
3月	件数	48	24	23	30	11	3	5	15	18	3	11	2	6	9	4	3	215
	死者			1					1	1		1			1	1		6
	傷者	51	32	25	40	15	4	7	22	21	6	11	3	8	11	5	4	265
	重傷者	6	4	4	5	2	1	3	4	1		1		1	1	1		34
4月	件数	47	21	17	21	6	2	3	6	18	1	9	2	2	4	7		166
	死者											1						1
	傷者	61	31	22	22	10	2	5	8	26	1	12	2	2	4	12		220
	重傷者	5	2	1	4	1						1	1	1		3		19
5月	件数	42	8	24	17	5	1	2	8	8	3	9	3	6	5	3	1	145
	死者				1	1			1	1								4
	傷者	52	9	26	18	6	3	2	8	8	3	12	3	11	5	3	1	170
	重傷者	3		3	2					1	1	1	1	2	2			16
6月	件数	54	25	27	9	9	3	2	11	10	2	7		4	8	7		178
	死者	1			1		1											3
	傷者	58	27	33	8	14	6	2	14	12	3	11		6	8	10		212
	重傷者	9	1	2		2	2					3		1	1	1		22
7月	件数	50	29	29	30	11	4	3	11	8	5	6	5	2	5	4	5	207
	死者												1					1
	傷者	59	37	34	37	14	4	3	13	8	5	6	9	2	5	5	7	248
	重傷者	3	2	4	4			1	1			1		2			2	20
8月	件数	64	27	25	22	6	2	1	16	12	3	13	2	4	5	4	3	209
	死者	1										1						2
	傷者	82	35	27	31	9	2	1	20	14	4	16	2	5	9	4	6	267
	重傷者	8	1	3	2	1			4			1		1	1	1		23
9月	件数	55	24	22	29	6	4		8	11	2	3	2	4	11	9	1	191
	死者					1			1									2
	傷者	67	30	29	40	7	6		14	15	2	5	2	5	13	10	2	247
	重傷者	1	1	1		1			2			1	1			2		10
10月	件数	50	26	23	30	8	2	3	15	17	6	10	3		4	10	3	210
	死者	1		2	1					1			1					6
	傷者	55	31	23	32	12	3	4	20	20	9	11	2		6	14	4	246
	重傷者	4	2	4	3	1	1	2		2	1				2	2		24
11月	件数	79	38	26	32	11	5	3	5	18	7	8	7	3	8	4	4	258
	死者	1		1			1		2				1					6
	傷者	100	44	32	41	14	5	3	4	26	11	10	7	4	10	5	7	323
	重傷者	7	3	3	9		1	1	1		1	1	3		2		1	33
12月	件数	96	47	28	33	12	3	8	13	13	3	13	2	4	4	15	3	297
	死者	1											1					2
	傷者	108	58	43	36	15	3	11	15	16	5	18	2	6	4	18	3	361
	重傷者	8	4	1	4	2	1	1	2		1	5		1	1	2		33
合計	件数	682	325	286	294	95	32	33	128	160	44	107	33	40	76	78	24	2,437
	死者	6		5	5	2	2	1	6	3	1	3	5		2	2		43
	傷者	810	407	349	361	130	42	41	163	203	62	136	38	55	88	100	35	3,020
	重傷者	60	25	29	39	13	6	8	18	6	4	19	7	11	16	14	3	278

(8) 市町村別事故発生状況

区分		発生件数	死者	傷者
市町村				
大 分 市		1,240	9	1,502
由 布 市		53	2	64
別 府 市		294	5	361
速見郡	日出町	57	1	81
杵 築 市		38	1	49
国 東 市		32	2	42
東国東郡	姫島村	0	0	0
豊 後 高 田 市		33	1	41
宇 佐 市		128	6	163
中 津 市		160	3	203
玖珠郡	九重町	18	1	27
	玖珠町	26	0	35
日 田 市		107	3	136
竹 田 市		33	5	38
豊 後 大 野 市		40	0	55
佐 伯 市		76	2	88
津 久 見 市		11	0	15
臼 杵 市		67	2	85
高 速 道 路		24	0	35
合 計		2,437	43	3,020