

1. 全国・大分県の交通事故発生状況
 (1) 全国の年別交通事故発生状況

	交通事故 件数(件)		死者数 (人)		負傷者数 (人)		重傷者数 (人)		人口10万人当たり(人)		
		指数		指数		指数		指数	死者数	負傷者数	重傷者数
昭和 23 年	21,341	...	3,848	23	17,609	4.93	22.5	...
24	25,113	...	3,790	23	20,242	4.74	25.3	...
25	33,212	...	4,202	25	25,450	5.14	31.1	...
26	41,423	...	4,429	26	31,274	5.32	37.6	...
27	58,487	...	4,696	28	43,321	5.55	51.2	...
28	80,019	...	5,544	33	59,280	6.46	69.0	...
29	93,869	...	6,374	38	72,390	7.32	83.2	...
30	93,981	...	6,379	38	76,501	7.22	86.6	...
31	122,691	...	6,751	40	102,072	7.56	114.3	...
32	146,833	...	7,575	45	124,530	8.39	138.0	...
33	168,799	...	8,248	49	145,432	9.05	159.7	...
34	201,292	...	10,079	60	175,951	10.95	191.2	...
35	449,917	...	12,055	72	289,156	29	12.97	311.0	...
36	493,693	...	12,865	77	308,697	31	13.77	330.4	...
37	479,825	...	11,445	68	313,813	32	12.14	332.8	...
38	531,966	...	12,301	73	359,089	37	12.92	377.3	...
39	557,183	...	13,318	79	401,117	41	13.85	417.2	...
40	567,286	...	12,484	74	425,666	43	12.85	438.0	...
41	425,944	59	13,904	83	517,775	53	14.15	526.9	...
42	521,481	73	13,618	81	655,377	67	110,103	87	13.75	661.6	111.2
43	635,056	88	14,256	85	828,071	84	120,875	95	14.22	826.1	120.6
44	720,880	100	16,257	97	967,000	99	127,866	101	16.03	953.6	126.1
45	718,080	100	16,765	100	981,096	100	126,715	100	16.33	955.8	123.4
46	700,290	98	16,278	97	949,689	97	117,667	93	15.69	915.6	113.4
47	659,283	92	15,918	95	889,198	91	108,482	86	15.16	846.7	103.3
48	586,713	82	14,574	87	789,948	81	96,138	76	13.58	736.0	89.6
49	490,452	68	11,432	68	651,420	66	79,871	63	10.52	599.2	73.5
50	472,938	66	10,792	64	622,467	63	62,744	50	9.81	565.6	57.0
51	471,041	66	9,734	58	613,957	63	56,439	45	8.70	548.5	50.4
52	460,649	64	8,945	53	593,211	60	51,904	41	7.91	524.6	45.9
53	464,037	65	8,783	52	594,116	61	50,642	40	7.69	520.5	44.4
54	471,573	66	8,466	50	596,282	61	49,490	39	7.35	517.7	43.0
55	476,677	66	8,760	52	598,719	61	64,115	51	7.54	515.5	55.2
56	485,578	68	8,719	52	607,346	62	65,595	52	7.45	518.8	56.0
57	502,261	70	9,073	54	626,192	64	69,002	54	7.70	531.2	58.5
58	526,362	73	9,520	57	654,822	67	71,117	56	8.02	551.7	59.9
59	518,642	72	9,262	55	644,321	66	68,388	54	7.75	539.3	57.2
60	552,788	77	9,261	55	681,346	69	71,851	57	7.70	566.7	59.8
61	579,190	81	9,317	56	712,330	73	73,266	58	7.70	588.5	60.5
62	590,723	82	9,347	56	722,179	74	72,867	58	7.68	593.5	59.9
63	614,481	86	10,344	62	752,845	77	76,692	61	8.46	615.8	62.7
平成 元 年	661,363	92	11,086	66	814,832	83	80,948	64	9.03	663.6	65.9
2	643,097	90	11,227	67	790,295	81	79,126	62	9.11	641.2	64.2
3	662,392	92	11,109	66	810,245	83	77,977	62	8.99	655.5	63.1
4	695,346	97	11,452	68	844,003	86	79,535	63	9.23	680.4	64.1
5	724,678	101	10,945	65	878,633	90	80,109	63	8.79	706.0	64.4
6	729,461	102	10,653	64	881,723	90	77,674	61	8.54	706.7	62.3
7	761,794	106	10,684	64	922,677	94	78,952	62	8.54	737.9	63.1
8	771,085	107	9,943	59	942,204	96	77,053	61	7.92	750.3	61.4
9	780,401	109	9,642	58	958,925	98	76,281	60	7.66	761.9	60.6
10	803,882	112	9,214	55	990,676	101	74,247	59	7.30	785.2	58.8
11	850,371	118	9,012	54	1,050,399	107	75,894	60	7.12	830.4	60.0
12	931,950	130	9,073	54	1,155,707	118	80,105	63	7.16	912.3	63.2
13	947,253	132	8,757	52	1,181,039	120	79,677	63	6.90	930.5	62.8
14	936,950	130	8,396	50	1,168,029	119	78,297	62	6.60	917.6	61.5
15	948,281	132	7,768	46	1,181,681	120	75,112	59	6.10	927.3	58.9
16	952,720	133	7,436	44	1,183,617	121	72,817	57	5.83	927.5	57.1
17	934,346	130	6,937	41	1,157,113	118	68,975	54	5.43	906.2	54.0
18	887,267	124	6,415	38	1,098,564	112	64,145	51	5.02	859.8	50.2
19	832,704	116	5,796	35	1,034,652	105	61,034	48	4.54	809.8	47.8
20	766,394	107	5,209	31	945,703	96	56,818	45	4.08	740.2	44.5
21	737,637	103	4,979	30	911,215	93	53,708	42	3.90	713.6	42.1
22	725,924	101	4,948	30	896,297	91	51,536	41	3.88	702.9	40.4
23	692,084	96	4,691	28	854,613	87	48,663	38	3.66	667.4	38.0
24	665,157	93	4,438	26	825,392	84	46,663	37	3.47	645.9	36.5
25	629,033	88	4,388	26	781,492	80	44,546	35	3.44	612.9	34.9
26	573,842	80	4,113	25	711,374	73	41,658	33	3.23	558.8	32.7
27	536,899	75	4,117	25	666,023	68	38,959	31	3.24	524.1	30.7
28	499,201	70	3,904	23	618,853	63	37,356	29	3.07	486.9	29.4
29	472,165	66	3,694	22	580,850	59	36,895	29	2.91	457.6	29.1
30	430,601	60	3,532	21	525,846	54	34,558	27	2.79	415.0	27.3
令和 元 年	381,237	53	3,215	19	461,775	47	32,025	25	2.54	365.2	25.3
2 年	309,178	43	2,839	17	369,476	38	27,774	22	2.25	292.8	22.0

注1 算出に用いた人口は、各年の前年の人口であり、総務省統計資料「人口推計」（各年10月1日現在人口（補間補正を行っていないもの。ただし、昭和23年及び24年は補間補正人口であり、国勢調査実施年は国勢調査人口による。））による。
 2 指数は昭和45年を100とした値である。
 3 昭和46年以前は、沖縄県を含まない。
 4 昭和40年以前の件数は、物損事故を含む。
 5 昭和34年以前は、軽微な被害事故（8日未満の負傷、2万円以下の物的損害）は含まない。

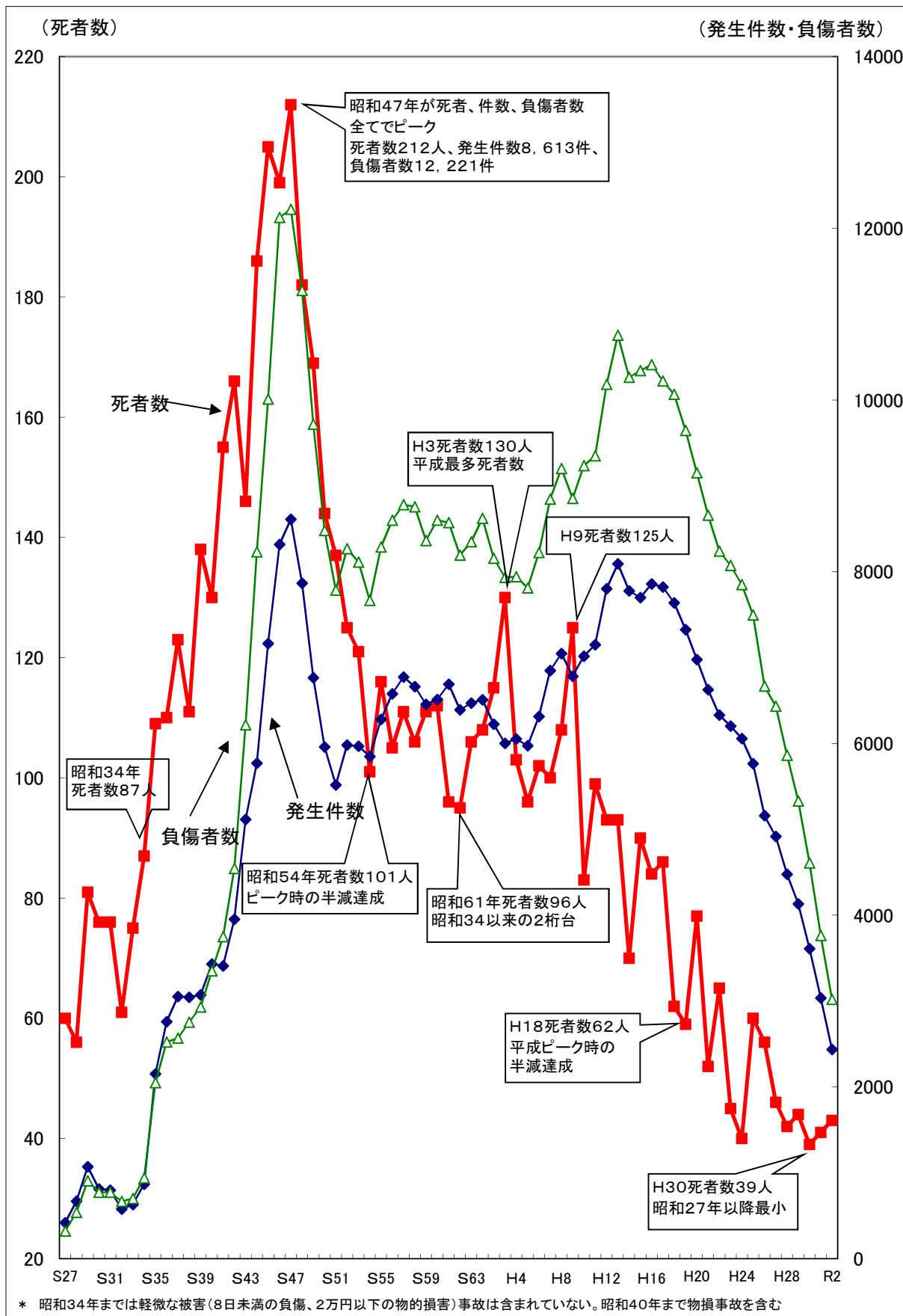
(2) 大分県の年別交通事故発生状況

年	区分	発生件数	死者数	負傷者数	人口	人口10万人当たり		軽二輪以上 台数	軽二輪以上1万台当たり	
						死者	負傷者		死者	負傷者
昭和27		418	60	322	1,255,000	4.8	25.7	6,869	87.3	468.8
28		670	56	539	1,260,000	4.4	42.8	10,376	54.0	519.5
29		1,072	81	908	1,271,000	6.3	71.4	13,664	58.5	656.0
30		813	76	666	1,277,199	6.0	60.4	15,639	49.4	501.7
31		798	76	772	1,276,000	6.0	60.5	17,468	43.4	440.6
32		578	61	666	1,267,000	4.8	52.6	19,355	31.5	344.1
33		631	75	702	1,269,000	5.5	51.3	21,322	35.2	329.2
34		867	87	941	1,252,000	6.9	75.2	23,956	36.3	392.8
35		2,152	109	2,050	1,239,655	8.8	165.4	28,026	38.9	731.5
36		2,760	110	2,524	1,229,000	9.0	205.4	33,060	33.3	763.5
37		3,054	123	2,567	1,215,000	10.1	211.3	38,859	31.7	660.6
38		3,044	111	2,754	1,207,000	9.2	228.2	47,272	23.5	582.6
39		3,072	138	2,932	1,195,000	11.5	245.4	43,520	31.7	673.7
40		3,432	130	3,352	1,187,480	10.9	282.3	65,484	19.9	511.9
41		3,410	155	3,749	1,177,000	13.2	318.5	81,667	19.0	459.1
42		3,955	166	4,545	1,173,000	14.2	387.5	104,822	15.8	433.6
43		5,117	146	6,216	1,167,000	12.5	532.6	134,435	10.9	462.4
44		5,772	186	8,233	1,160,000	16.0	709.7	164,572	11.3	500.3
45		7,165	205	10,011	1,155,566	17.7	866.3	192,675	10.6	519.6
46		8,320	199	12,126	1,161,000	17.1	1,044.4	219,978	9.0	551.2
47		8,613	212	12,221	1,161,000	18.3	1,052.6	249,738	8.5	489.4
48		7,868	182	11,276	1,163,000	15.6	969.6	278,441	6.5	405.0
49		6,767	169	9,718	1,169,000	14.5	831.3	296,844	5.7	327.4
50		5,961	144	8,482	1,190,314	12.1	712.6	312,464	4.6	271.5
51		5,517	137	7,787	1,200,000	11.4	648.9	337,835	4.1	230.5
52		5,983	125	8,268	1,207,000	10.4	685.0	360,425	3.5	229.4
53		5,970	121	8,113	1,215,000	10.0	667.7	385,592	3.1	210.4
54		5,850	101	7,667	1,224,000	8.3	626.4	411,403	2.5	186.4
55		6,280	116	8,289	1,228,913	9.4	674.5	431,531	2.7	192.1
56		6,579	105	8,601	1,233,000	8.5	697.6	453,369	2.3	189.7
57		6,774	111	8,783	1,238,798	9.0	709.0	473,996	2.3	185.3
58		6,664	106	8,756	1,242,188	8.5	704.9	490,492	2.2	178.5
59		6,458	111	8,365	1,245,228	8.9	671.8	507,751	2.2	164.7
60		6,512	112	8,601	1,250,217	9.0	688.0	524,557	2.1	164.0
61		6,691	96	8,574	1,249,682	7.7	686.1	542,760	1.8	158.0
62		6,393	95	8,195	1,248,284	7.6	656.5	560,735	1.7	146.1
63		6,470	106	8,350	1,246,924	8.5	669.6	583,736	1.8	143.0
平成元		6,510	108	8,622	1,236,942	8.7	697.0	609,600	1.8	141.4
2		6,225	115	8,158	1,244,013	9.2	655.8	640,864	1.8	127.3
3		6,003	130	7,934	1,236,924	10.5	641.4	665,096	2.0	119.3
4		6,052	103	7,943	1,234,655	8.3	643.3	686,957	1.5	115.6
5		5,976	96	7,812	1,233,270	7.8	633.4	708,177	1.4	110.3
6		6,316	102	8,225	1,232,000	8.3	667.6	702,230	1.5	117.1
7		6,851	100	8,846	1,234,125	8.1	716.8	727,675	1.4	121.6
8		7,047	108	9,204	1,230,449	8.8	748.0	751,999	1.4	122.4
9		6,783	125	8,855	1,244,518	10.0	711.5	766,249	1.6	115.6
10		7,018	83	9,236	1,227,826	6.8	752.2	789,678	1.1	117.0
11		7,150	99	9,350	1,226,145	8.1	762.6	790,998	1.3	118.2
12		7,803	93	10,184	1,224,068	7.6	832.0	803,744	1.2	126.7
13		8,094	93	10,754	1,220,061	7.6	881.4	816,496	1.2	135.4
14		7,778	70	10,265	1,219,058	5.7	842.0	827,689	0.8	124.0
15		7,700	90	10,343	1,216,735	7.4	850.1	836,125	1.1	123.7
16		7,860	84	10,412	1,214,575	6.9	857.3	844,172	1.0	123.4
17		7,822	86	10,223	1,211,560	7.1	843.8	856,649	1.0	119.3
18		7,640	62	10,066	1,206,174	5.1	834.5	867,502	0.7	116.0
19		7,327	59	9,646	1,204,772	4.9	800.6	873,726	0.7	110.0
20		6,977	77	9,153	1,201,715	6.4	759.8	875,876	0.9	104.5
21		6,626	52	8,660	1,197,220	4.3	723.3	876,600	0.6	98.8
22		6,331	65	8,241	1,192,097	5.4	691.3	877,528	0.7	93.9
23		6,203	45	8,073	1,191,488	3.8	677.6	877,920	0.5	92.0
24		6,059	40	7,851	1,185,830	3.4	662.1	880,701	0.5	89.1
25		5,767	60	7,498	1,178,775	5.1	636.1	886,347	0.7	84.6
26		5,161	56	6,670	1,171,702	4.8	569.3	892,895	0.6	74.7
27		4,917	46	6,434	1,164,703	3.9	552.4	897,569	0.5	71.7
28		4,478	42	5,862	1,159,634	3.6	505.5	898,847	0.5	65.2
29		4,131	44	5,332	1,151,853	3.8	462.9	901,710	0.5	59.1
30		3,610	39	4,609	1,142,943	3.4	403.3	903,812	0.4	51.0
令和元年		3,037	41	3,765	1,176,891	3.5	319.9	905,678	0.5	41.6
2		2,437	43	3,020	1,124,983	3.8	268.4	905,680	0.5	33.3

※昭和34年までは軽微な被害(8日未満の負傷、2万円以下の物的損害)事故は含まれていない。

※昭和40年までの件数は、物損事故を含む。

(3) 大分県の交通事故発生件数・死者数・負傷者数の推移



(4) 令和2年の交通事故発生状況

《 交通事故発生状況 》

§ 全県 §

	件数	死者	負傷者	重傷	軽傷
令和2年	2,437	43	3,020	278	2,742
令和元年	3,037	41	3,765	311	3,454
増減数	-600	2	-745	-33	-712
増減率	-19.8	4.9	-19.8	-10.6	-20.6

§ 月別死者数 §

	1月	2月	3月	4月	5月	6月	7月	8月	9月	10月	11月	12月	計
令和2年	6	4	6	1	4	3	1	2	2	6	6	2	43
令和元年	2	0	5	8	4	4	4	2	6	2	2	2	41
前年対比	4	4	1	-7	0	-1	-3	0	-4	4	4	0	2

警察署別交通事故発生状況

	令和2年				前年累計				前年対比				負傷者数 前年比
	件数	死者	傷者	重傷	件数	死者	傷者	重傷	件数	死者	傷者	重傷	
大分中央	682	6	810	60	815	9	977	59	-133	-3	-167	1	-17.1%
大分東	325	0	407	25	463	4	573	42	-138	-4	-166	-17	-29.0%
大分南	286	5	349	29	331	6	421	39	-45	-1	-72	-10	-17.1%
別府	294	5	361	39	401	2	492	58	-107	3	-131	-19	-26.6%
杵築日出	95	2	130	13	87	1	109	4	8	1	21	9	19.3%
国東	32	2	42	6	36	1	46	8	-4	1	-4	-2	-8.7%
豊後高田	33	1	41	8	35	0	46	4	-2	1	-5	4	-10.9%
宇佐	128	6	163	18	141	2	174	7	-13	4	-11	11	-6.3%
中津	160	3	203	6	211	2	265	15	-51	1	-62	-9	-23.4%
玖珠	44	1	62	4	45	1	71	3	-1	0	-9	1	-12.7%
日田	107	3	136	19	128	3	150	17	-21	0	-14	2	-9.3%
竹田	33	5	38	7	32	2	45	2	1	3	-7	5	-15.6%
豊後大野	40	0	55	11	63	0	79	15	-23	0	-24	-4	-30.4%
佐伯	76	2	88	16	97	5	121	16	-21	-3	-33	0	-27.3%
臼杵津久見	78	2	100	14	125	3	149	16	-47	-1	-49	-2	-32.9%
高速隊	24	0	35	3	27	0	47	6	-3	0	-12	-3	-25.5%
合計	2,437	43	3,020	278	3,037	41	3,765	311	-600	2	-745	-33	-19.8%

	福岡	佐賀	長崎	熊本	大分	宮崎	鹿児島	沖縄	管区計	全国
令和2年	91	33	34	46	43	36	53	22	358	2,839
令和元年	98	34	33	69	41	39	61	36	411	3,215
増減数	-7	-1	1	-23	2	-3	-8	-14	-53	-376
増減率	-7.1	-2.9	3.0	-33.3	4.9	-7.7	-13.1	-38.9	-12.9	-11.7

(5) 全国に占める位置

○発生件数

区分	全国との比較(順位)	全国	1位	2位	3位	大分県
発生件数	(件)	東京	大阪	愛知		34位
(令和2年12月末)		309,178	25,642	25,543	24,879	2,437
人口10万人当たり件数	(件)	静岡	宮崎	群馬		19位
		245.1	567.2	477.7	477.1	214.7
車両1万台当たり件数	(件)	静岡	福岡	大阪		24位
		33.8	64.7	57.5	56.7	23.6
免許人口1万人当たり件数	(件)	静岡	宮崎	佐賀		19位
		37.7	81.5	68.8	67.3	32.0

○死者数

区分	全国との比較(順位)	全国	1位	2位	3位	大分県
死者数	(人)	東京	愛知	北海道		28位
(令和2年12月末)		2,839	155	154	144	43
人口10万人当たり死者数	(人)	香川	福井	高知		7位
		2.25	6.17	5.34	4.87	3.79
車両1万台当たり死者数	(人)	香川	福井	高知		7位
		0.31	0.65	0.57	0.51	0.42
免許人口1万人当たり死者数	(人)	香川	福井	高知		6位
		0.35	0.88	0.76	0.72	0.56

○負傷者数

区分	全国との比較(順位)	全国	1位	2位	3位	大分県
負傷者数	(人)	大阪	愛知	東京		34位
(令和2年12月末)		369,476	29,888	29,559	28,888	3,020
人口10万人当たり負傷者数	(人)	静岡	群馬	佐賀		17位
		292.8	723.4	598.6	593.7	266.1
車両1万台当たり負傷者数	(人)	静岡	福岡	大阪		22位
		40.4	82.5	73.7	66.3	29.3
免許人口1万人当たり負傷者数	(人)	静岡	佐賀	福岡		17位
		45.1	103.9	86.6	83.5	39.6

○基礎数値

区分	全国との比較(順位)	全国	1位	2位	3位	大分県
人口	(千人)	東京	神奈川	大阪		34位
(令和元年10月1日)		126,167	13,921	9,198	8,809	1,135
自動車台数	(台)	愛知	東京	神奈川		34位
(令和2年10月末)		91,290,399	5,670,296	4,952,401	4,669,651	1,029,294
免許人口	(人)	東京	神奈川	愛知		34位
(令和2年12月末)		82,158,428	8,060,579	5,640,097	5,128,789	762,180

※人口は、総務省統計資料「人口集計」(令和元年10月1日現在人口(補間修正を行っていないもの))

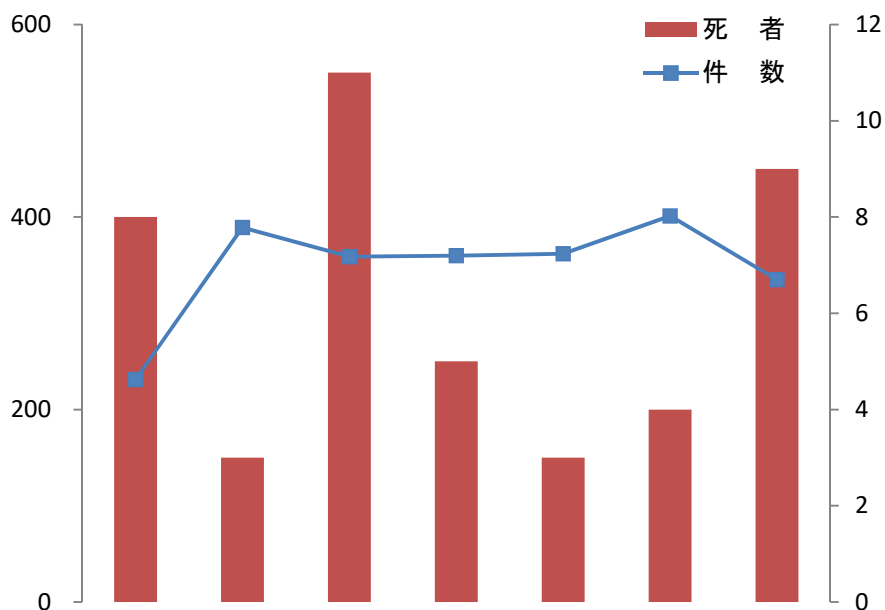
(6) 月平均、1日平均及び時間的発生間隔の状況

		令和2年	令和元年
時間的発生間隔	発生件数	2時間53分に1件	2時間26分に1件
	死者数	213時間40分に1人	224時間37分に1人
	負傷者数	2時間20分に1人	1時間54分に1人
1日平均	発生件数	8.3件	9.9件
	死者数	0.11人	0.11人
	負傷者数	10.3人	12.6人
月平均	発生件数	253.1件	300.8件
	死者数	3.4人	3.3人
	負傷者数	313.8人	384.1人

(7) 月別発生件数・死者・負傷者

	発生件数				死者数				負傷者数			
	R2年	R1年	増減数	増減率	R2年	R1年	増減数	増減率	R2年	R1年	増減数	増減率
1月	195	245	-50	-20.4	6	2	4.0	200.0	252	315	-63	-20.0
2月	203	236	-33	-14.0	4	0	4.0		255	289	-34	-11.8
3月	206	273	-67	-24.5	7	7	0.0	0.0	259	339	-80	-23.6
4月	147	284	-137	-48.2	1	7	-6.0	-85.7	191	357	-166	-46.5
5月	127	234	-107	-45.7	3	4	-1.0	-25.0	142	297	-155	-52.2
6月	212	259	-47	-18.1	3	3	0.0	0.0	254	327	-73	-22.3
7月	210	249	-39	-15.7	1	4	-3.0	-75.0	269	291	-22	-7.6
8月	207	225	-18	-8.0	3	2	1.0	50.0	257	304	-47	-15.5
9月	200	258	-58	-22.5	1	6	-5.0	-83.3	247	319	-72	-22.6
10月	232	275	-43	-15.6	6	2	4.0	200.0	283	334	-51	-15.3
11月	236	240	-4	-1.7	6	2	4.0	200.0	291	292	-1	-0.3
12月	262	259	3	1.2	2	2	0.0	0.0	320	301	19	6.3
計	2,437	3,037	-600	-19.8	43	41	2.0	4.9	3,020	3,765	-745	-19.8
1ヶ月の平均	203.1	253.1	-50.0	-19.8	3.6	3.4	0.2	4.9	251.7	313.8	-62.1	-19.8

(8) 曜日別事故発生状況

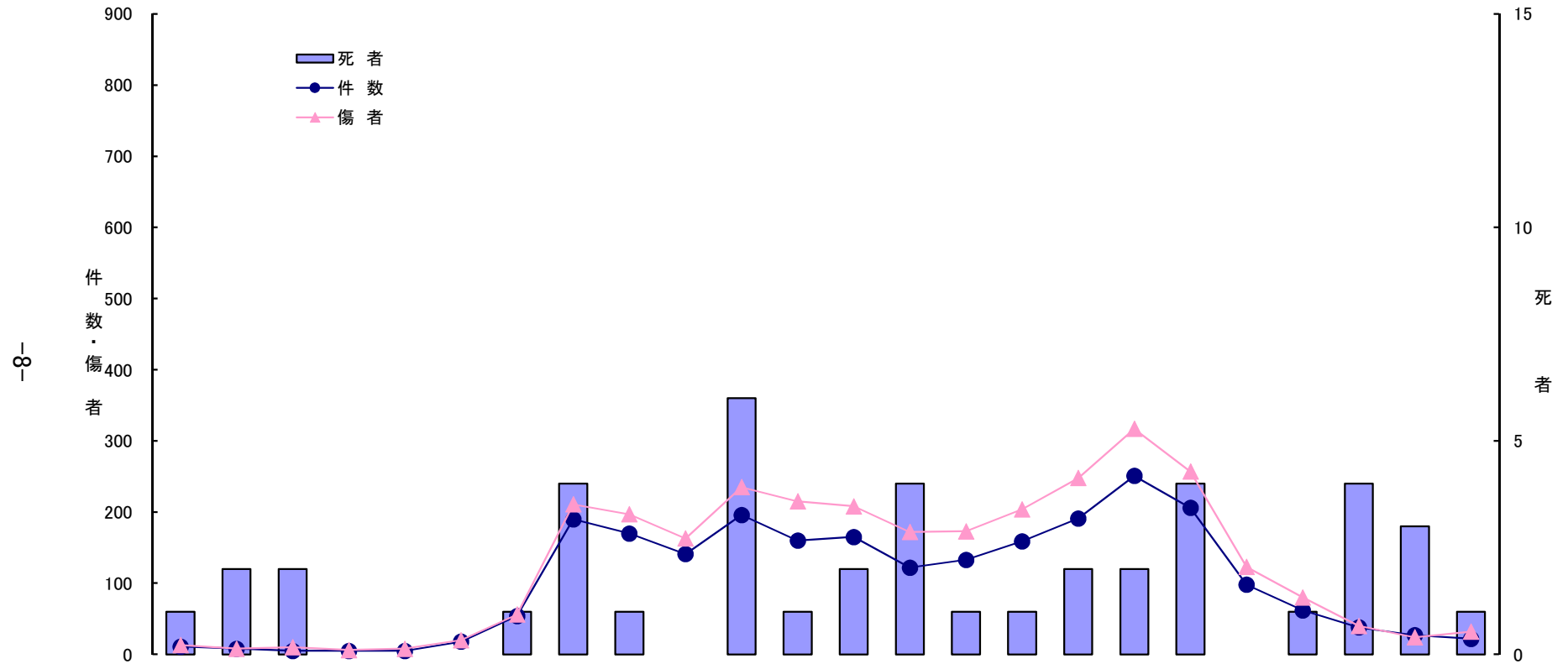


曜日 区分	日	月	火	水	木	金	土	合計
件数	231	389	359	360	362	401	335	2,437
死者	8	3	11	5	3	4	9	43
負傷者	323	475	407	442	430	480	463	3,020

(9) 曜日別・昼夜別事故発生状況

昼夜 区分		曜日								合計
		日	月	火	水	木	金	土		
昼	件数	R2年	184	318	287	283	280	296	259	1,907
		R1年	257	343	328	342	338	366	317	2,291
	死者	R2年	7	3	5	4	2	1	4	26
		R1年	6	3	3	1	4	6	2	25
	傷者	R2年	262	383	331	346	340	345	361	2,368
		R1年	359	430	400	417	405	433	429	2,873
	重傷者	R2年	34	30	31	31	25	33	22	206
		R1年	31	33	21	41	34	27	30	217
夜	件数	R2年	47	71	72	77	82	105	76	530
		R1年	85	100	102	109	124	125	101	746
	死者	R2年	1	0	6	1	1	3	5	17
		R1年	2	3	2	4	1	4	0	16
	傷者	R2年	61	92	76	96	90	135	102	652
		R1年	123	119	120	117	140	141	132	892
	重傷者	R2年	10	7	11	9	10	15	10	72
		R1年	14	10	11	11	19	18	11	94

(10) 時間別事故発生状況



区分 \ 時間帯	0~1	1~2	2~3	3~4	4~5	5~6	6~7	7~8	8~9	9~10	10~11	11~12	12~13	13~14	14~15	15~16	16~17	17~18	18~19	19~20	20~21	21~22	22~23	23~24	計
件数	11	8	5	5	5	18	54	190	170	141	196	160	165	122	133	159	191	251	206	98	62	38	27	22	2,437
死者	1	2	2	0	0	0	1	4	1	0	6	1	2	4	1	1	2	2	4	0	1	4	3	1	43
傷者	13	8	10	6	8	20	56	211	197	163	235	215	208	172	173	204	248	317	257	123	80	40	24	32	3,020
うち重傷者	3	0	0	1	0	4	17	9	13	13	26	28	18	19	15	13	35	15	19	12	7	4	4	3	278

(11) 人口10万人当たりの事故発生状況

区分 署	総 数		人 口	人口10万人当たり	
	死者数	負傷者数		死者数	負傷者数
大分中央	6	810	224,499	2.7	360.8
大分東	0	407	137,178	0.0	296.7
大分南	5	349	147,125	3.4	237.2
別 府	5	361	112,447	4.4	321.0
杵築日出	2	130	57,001	3.5	228.1
国 東	2	42	29,386	6.8	142.9
豊後高田	1	41	22,012	4.5	186.3
宇 佐	6	163	54,952	10.9	296.6
中 津	3	203	82,548	3.6	245.9
玖 珠	1	62	24,361	4.1	254.5
日 田	3	136	64,399	4.7	211.2
竹 田	5	38	21,152	23.6	179.7
豊後大野	0	55	35,136	0.0	156.5
佐 伯	2	88	70,198	2.8	125.4
臼杵津久見	2	100	54,984	3.6	181.9
高 速 隊	0	35	—	—	—
計	43	3,020	1,137,378	3.8	265.5

※人口は、令和2年1月1日現在（住民基本台帳人口）

(12) 車両1万台当たりの事故発生状況

区分 署	総 数		車両台数 (原付小特含)	車両1万台当たり	
	死者数	負傷者数		死者数	負傷者数
大分中央	6	810	176,793	0.3	45.8
大分東	0	407	108,020	0.0	37.7
大分南	5	349	119,642	0.4	29.2
別 府	5	361	77,960	0.6	46.3
杵築日出	2	130	50,506	0.4	25.7
国 東	2	42	28,841	0.7	14.6
豊後高田	1	41	21,557	0.5	19.0
宇 佐	6	163	55,127	1.1	29.6
中 津	3	203	71,038	0.4	28.6
玖 珠	1	62	26,450	0.4	23.4
日 田	3	136	57,622	0.5	23.6
竹 田	5	38	24,893	2.0	15.3
豊後大野	0	55	38,041	0.0	14.5
佐 伯	2	88	61,223	0.3	14.4
臼杵津久見	2	100	48,022	0.4	20.8
高 速 隊	0	35	—	—	—
計	43	3,020	965,735	0.4	31.3

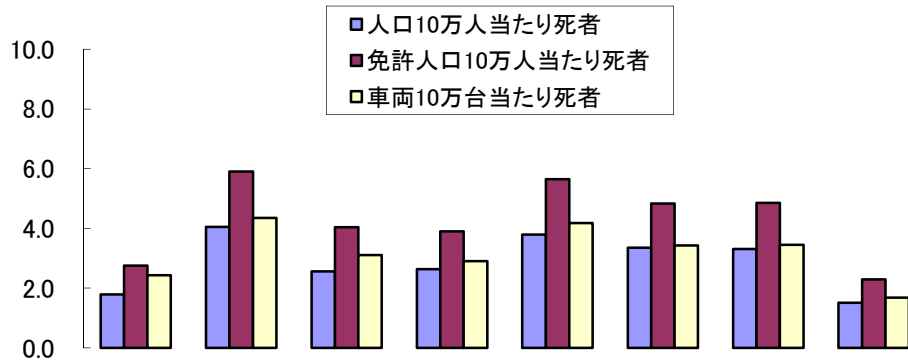
※車両台数(原付小特含)は令和2年4月1日現在、合計には県外の36,089台を除く

(13) 免許人口1万人当たりの事故発生状況

区分 署	総 数		免許人口	免許人口1万人当たり	
	死者数	負傷者数		死者数	負傷者数
大分中央	6	810	153,075	0.4	52.9
大分東	0	407	92,903	0.0	43.8
大分南	5	349	99,036	0.5	35.2
別 府	5	361	71,289	0.7	50.6
杵築日出	2	130	38,429	0.5	33.8
国 東	2	42	19,937	1.0	21.1
豊後高田	1	41	14,888	0.7	27.5
宇 佐	6	163	37,244	1.6	43.8
中 津	3	203	55,982	0.5	36.3
玖 珠	1	62	16,418	0.6	37.8
日 田	3	136	43,188	0.7	31.5
竹 田	5	38	13,951	3.6	27.2
豊後大野	0	55	23,103	0.0	23.8
佐 伯	2	88	46,833	0.4	18.8
臼杵津久見	2	100	35,904	0.6	27.9
高 速 隊	0	35	—	—	—
計	43	3,020	762,180	0.6	39.6

注:免許人口は令和2年12月末現在(管轄不明0名を除く)

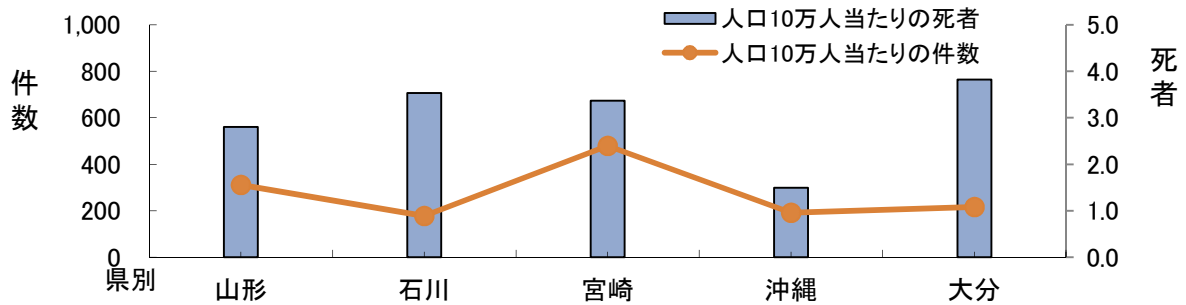
(14) 九州各県の交通事故発生状況



区分	県別	福岡	佐賀	長崎	熊本	大分	宮崎	鹿児島	沖縄	計
交通事故	死者数	91	33	34	46	43	36	53	22	358
	負傷者数	27,575	4,839	3,731	3,987	3,020	5,741	4,678	3,290	56,861
人口(千人)		5,104	815	1,327	1,748	1,135	1,073	1,602	1,453	14,257
10万人当たり	死者数	1.8	4.0	2.6	2.6	3.8	3.4	3.3	1.5	2.5
	負傷者数	540.3	593.7	281.2	228.1	266.1	535.0	292.0	226.4	398.8
免許人口(千人)		3,303	559	842	1,179	762	745	1,092	958	9,440
10万人当たり	死者数	2.8	5.9	4.0	3.9	5.6	4.8	4.9	2.3	3.8
	負傷者数	834.8	865.7	443.1	338.2	396.3	770.6	428.4	343.4	602.3
車両保有台数(千台)		3,745	758	1,094	1,582	1,029	1,049	1,535	1,308	12,100
10万台当たり	死者数	2.4	4.4	3.1	2.9	4.2	3.4	3.5	1.7	3.0
	負傷者数	736.3	638.4	341.0	252.0	293.5	547.3	304.8	251.5	469.9

注：1. 交通事故・免許人口は、令和2年12月末現在
 2. 人口は、総務省統計資料「人口集計」（令和元年10月1日現在人口（補間修正を行っていないもの））
 3. 自動車等（原付含）保有台数は、令和2年12月末現在（国土交通省統計資料：自動車保有車両数月報）

(15) 人口類似県との交通事故発生比較



区分 県別	人口 (千人)	交通事故発生状況			人口10万人当たり	
		件数	死者	負傷者	件数	死者
山形	1,069	3,328	30	3,975	311.3	2.8
石川	1,133	2,025	40	2,325	178.7	3.5
宮崎	1,070	5,126	36	5,741	479.1	3.4
沖縄	1,468	2,808	22	3,290	191.3	1.5
大分	1,125	2,437	43	3,020	216.6	3.8

(16) 自動車登録台数年別推移

年	車種 四輪車	軽四輪車	自動二輪	原付	二輪車計	小型特殊	合計
平成6年	439,205	244,344	35,750	147,462	183,212	43,668	910,429
平成7年	454,938	253,452	35,889	142,151	178,040	43,346	929,776
平成8年	471,861	260,399	35,697	137,108	172,805	42,640	947,705
平成9年	484,573	262,055	34,796	130,908	165,704	43,097	955,429
平成10年	493,670	266,031	29,977	126,109	156,086	42,782	958,569
平成11年	499,521	272,471	29,434	121,530	150,964	42,191	965,147
平成12年	502,036	282,914	32,457	116,535	148,992	41,468	975,410
平成13年	504,829	292,835	32,170	111,994	144,164	40,758	982,586
平成14年	505,556	303,035	32,008	107,899	139,907	40,045	988,543
平成15年	504,506	312,273	31,736	104,370	136,106	39,566	992,451
平成16年	502,319	322,052	31,841	101,531	133,372	38,969	996,712
平成17年	502,840	333,302	20,507	110,591	131,098	38,036	1,005,276
平成18年	501,848	344,406	21,248	107,876	129,124	37,101	1,012,479
平成19年	496,304	355,446	21,976	105,431	127,407	36,417	1,015,574
平成20年	488,067	365,472	22,337	103,018	125,355	35,639	1,014,533
平成21年	477,837	375,755	23,008	101,188	124,196	34,819	1,012,607
平成22年	471,071	383,058	23,399	98,646	122,045	34,319	1,010,493
平成23年	466,922	387,318	23,680	95,213	118,893	33,941	1,007,074
平成24年	461,954	395,113	23,634	91,983	115,617	33,377	1,006,061
平成25年	459,313	403,074	23,960	89,130	113,090	32,903	1,008,380
平成26年	456,382	412,128	24,385	85,477	109,862	32,537	1,010,909
平成27年	452,884	420,173	24,512	82,342	106,854	31,958	1,011,869
平成28年	451,475	422,904	24,468	78,525	102,993	31,614	1,008,986
平成29年	453,736	423,685	24,289	75,196	99,485	30,370	1,007,276
平成30年	454,469	424,951	24,392	71,757	96,149	30,371	1,005,940
令和元年	453,941	426,876	24,861	68,912	93,773	30,416	1,005,006
令和2年	452,785	427,537	25,358	65,895	91,253	30,249	1,001,824

(17) 署別・市町村別自動車台数表

区分		四輪車			二輪車				小型特殊 (含農耕)	合計
		大型・普通 大型特殊	軽四(三輪含) 普通 660cc以下	小型二輪 大型・普通 250cc超	軽二輪 250cc以下 125cc超	原付二種 125cc以下 50cc超	原付一種 原付自転車 50cc以下	二輪車計		
大分市(中)		87,695	70,392	2,645	2,396	3,079	9,277	17,397	1,309	176,793
大分市(東)		53,581	43,010	1,616	1,464	1,881	5,668	10,629	800	108,020
大分南	大分市(南)	44,125	35,420	1,330	1,205	1,550	4,667	8,752	659	88,956
	由布市	11,433	14,240	370	410	408	1,643	2,831	2,182	30,686
	小計	55,558	49,660	1,700	1,615	1,958	6,310	11,583	2,841	119,642
別府市		35,053	32,591	1,136	1,269	1,472	6,325	10,202	114	77,960
杵築日出	日出町	9,724	10,842	312	273	277	993	1,855	252	22,673
	杵築市	10,485	13,581	299	249	268	1,170	1,986	1,781	27,833
	小計	20,209	24,423	611	522	545	2,163	3,841	2,033	50,506
国東	国東市	9,398	13,687	231	201	222	1,464	2,118	1,898	27,101
	姫島村	463	1,016	11	12	19	205	247	14	1,740
	小計	9,861	14,703	242	213	241	1,669	2,365	1,912	28,841
豊後高田市		8,345	10,025	264	213	215	1,036	1,728	1,459	21,557
宇佐市		21,401	25,647	820	590	551	2,233	4,194	3,885	55,127
中津市		28,703	33,791	1,159	852	876	2,984	5,871	2,673	71,038
玖珠	九重町	3,835	4,912	141	130	105	433	809	814	10,370
	玖珠町	5,557	7,455	231	209	174	654	1,268	1,800	16,080
	小計	9,392	12,367	372	339	279	1,087	2,077	2,614	26,450
日田市		22,783	28,559	764	718	598	3,161	5,241	1,039	57,622
竹田市		8,116	11,742	236	207	230	1,568	2,241	2,794	24,893
豊後大野市		12,892	18,225	502	439	386	1,903	3,230	3,694	38,041
佐伯市		24,385	29,114	749	681	714	3,774	5,918	1,806	61,223
臼杵津久見	津久見市	5,762	6,502	125	123	157	1,065	1,470	50	13,784
	臼杵市	12,960	16,786	372	404	384	2,106	3,266	1,226	34,238
	小計	18,722	23,288	497	527	541	3,171	4,736	1,276	48,022
県外		36,089	0	0	0	0	0		0	36,089
大分県計		452,785	427,537	13,313	12,045	13,566	52,329	91,253	30,249	1,001,824

※ 四輪(大型・普通・大特)=R2.4.1現在の県税務課資料

※ 軽四・二輪車・小特=R2.4.1現在の県地方行政局資料

(18) 警察署別交通事故の年別推移
ア 件数

年別 署別	23	24	25	26	27	28	29	30	R1	R2
大分中央	1,597	1,597	1,562	1,365	1,230	1,087	1,036	961	815	682
大分東	575	546	524	528	473	512	507	478	463	325
大分南	808	756	696	581	559	564	501	407	331	286
別府	713	738	665	625	666	622	538	431	401	294
杵築日出 (旧日出)	170	241	208	199	198	167	154	127	87	95
杵築	87	-	-	-	-	-	-	-	-	-
国東	72	84	85	81	65	49	58	49	36	32
豊後高田	79	76	96	89	84	67	59	55	35	33
宇佐	338	323	334	292	280	237	218	171	141	128
中津	577	612	515	489	485	409	371	327	211	160
玖珠	99	91	90	97	100	76	57	52	45	44
日田	335	286	286	219	224	192	157	153	128	107
竹田	82	94	67	58	44	50	36	36	32	33
豊後大野	131	123	112	107	101	87	84	67	63	40
佐伯	268	242	275	192	193	173	165	137	97	76
津久見	47	-	-	-	-	-	-	-	-	-
臼杵津久見 (旧臼杵)	164	201	208	176	154	141	133	127	125	78
佐賀関	-	-	-	-	-	-	-	-	-	-
高速隊	61	49	44	63	61	45	57	32	27	24
計	6,203	6,059	5,767	5,161	4,917	4,478	4,131	3,610	3,037	2,437

物損事故	27,541	28,763	29,259	29,018	29,529	30,822	31,227	31,753	30,297	26,072
------	--------	--------	--------	--------	--------	--------	--------	--------	--------	--------

注：平成17年4月1日、佐賀関警察署は大分東警察署に統合
平成24年4月1日、日出署と杵築署は杵築日出署に統合、津久見署と臼杵署は臼杵津久見署に統合

イ 死者数

年別 署別	23	24	25	26	27	28	29	30	R1	R2
大分中央	9	4	6	6	8	3	5	2	9	6
大分東	2	4	3	2	4	1	5	5	4	0
大分南	5	5	10	1	3	5	5	1	6	5
別府	2		3	4	2	7	4	2	2	5
杵築日出 (旧日出)	1	4	3	5	3	4	2	0	1	2
杵築	2	-	-	-	-	-	-	-	-	-
国東	2	2	1	0	7	0	3	2	1	2
豊後高田	0	2	3	5	1	0	1	0	0	1
宇佐	3	2	3	5	1	1	4	5	2	6
中津		2	6	7	2	2	1	3	2	3
玖珠	1	6	2	2	4	3	0	1	1	1
日田	7	1	4	6	1	5	4	6	3	3
竹田			1	3	1	2	0	1	2	5
豊後大野	4	5	4	2	2	4	3	0	0	0
佐伯	3		4	3	3	3	4	6	5	2
津久見	1	-	-	-	-	-	-	-	-	-
臼杵津久見 (旧臼杵)	2	1	5	2	3	2	1	2	3	2
佐賀関	-	-	-	-	-	-	-	-	-	-
高速隊	1	2	2	3	1	0	2	3	0	0
計	45	40	60	56	46	42	44	39	41	43

注：平成17年4月1日、佐賀関警察署は大分東警察署に統合
 平成24年4月1日、日出署と杵築署は杵築日出署に統合、津久見署と臼杵署は臼杵津久見署に統合

ウ 負傷者数

年別 署別	23	24	25	26	27	28	29	30	R1	R2
大分中央	2,025	1,982	1,941	1,702	1,533	1,419	1,295	1,205	977	810
大分東	730	688	670	664	603	686	639	587	573	407
大分南	1,073	1,007	893	768	733	694	641	548	421	349
別府	880	944	846	794	863	807	689	547	492	361
杵築日出 (旧日出)	237	313	296	266	256	214	209	161	109	130
杵築	104	-	-	-	-	-	-	-	-	-
国東	89	111	99	106	83	60	65	58	46	42
豊後高田	101	100	126	113	104	91	69	74	46	41
宇佐	476	426	455	417	400	319	304	226	174	163
中津	771	797	685	642	659	536	488	442	265	203
玖珠	164	126	169	125	147	112	83	75	71	62
日田	438	391	384	295	307	260	201	188	150	136
竹田	115	143	95	72	57	66	47	39	45	38
豊後大野	165	157	158	139	125	107	122	87	79	55
佐伯	347	328	340	241	231	220	204	172	121	88
津久見	60	-	-	-	-	-	-	-	-	-
臼杵津久見 (旧臼杵)	198	254	266	218	200	184	164	145	149	100
佐賀関	-	-	-	-	-	-	-	-	-	-
高速隊	100	84	75	108	133	87	112	55	47	35
計	8,073	7,851	7,498	6,670	6,434	5,862	5,332	4,609	3,765	3,020

(うち数) 重傷者数	575	569	598	448	437	439	405	370	311	278
---------------	-----	-----	-----	-----	-----	-----	-----	-----	-----	-----

注：平成17年4月1日、佐賀関警察署は大分東警察署に統合
 平成24年4月1日、日出署と杵築署は杵築日出署に統合、津久見署と臼杵署は臼杵津久見署に統合

(19) 市町村別交通事故発生状況

区分 市町村別		人口 R2.1.1	世帯数 R2.1.1	交通事故			人口1,000人 当たり死傷者	100世帯当たり 事故発生件数
				件数	死者	傷者		
大分市		474,939	220,139	1,240	9	1,502	3.2	0.6
由布市		33,863	15,243	53	2	64	1.9	0.3
別府市		112,447	58,415	294	5	361	3.3	0.5
速見郡	日出町	28,304	12,303	57	1	81	2.9	0.5
杵築市		28,697	13,288	38	1	49	1.7	0.3
国東市		27,397	12,867	32	2	42	1.6	0.2
東国東郡	姫島村	1,989	891	0	0	0	0.0	0.0
豊後高田市		22,012	10,271	33	1	41	1.9	0.3
宇佐市		54,952	25,316	128	6	163	3.1	0.5
中津市		82,548	38,545	160	3	203	2.5	0.4
玖珠郡	九重町	9,233	3,801	18	1	27	3.0	0.5
	玖珠町	15,128	6,562	26	0	35	2.3	0.4
日田市		64,399	26,950	107	3	136	2.2	0.4
竹田市		21,152	9,952	33	5	38	2.0	0.3
豊後大野市		35,136	15,834	40	0	55	1.6	0.3
佐伯市		70,198	32,925	76	2	88	1.3	0.2
津久見市		17,129	8,040	11	0	15	0.9	0.1
臼杵市		37,855	16,868	67	2	85	2.3	0.4
高速道路				24	0	35		
大分県計		1,137,378	528,210	2,437	43	3,020	2.7	0.5

※人口・世帯数は、令和2年1月1日現在(住民基本台帳人口)

(20) 警察署別・事故類型別・道路形状別

警察署	件数	死者	傷者	道路形状					事故類型																	時間							
				内重傷	交差点内	交差点付近	直線	カーブその他	人対車			車対車							車単独							列車	7 ~ 10	10 ~ 13	13 ~ 16	16 ~ 19	19 ~ 22	22 ~ 1	1 ~ 7
									横断中	その他	小計	正面衝突	追突	出会頭	追越等	左折時	右折時	その他	小計	工追突物等	駐車	車両	転落	転倒	その他								
大分中央	682	6	810	60	273	122	250	37	51	23	74	7	267	154	12	39	60	60	599	7		1		8	1	152	113	113	187	51	31	35	
大分東	325		407	25	103	52	144	26	17	9	26	5	144	80	1	11	21	35	297	2				2		70	52	51	107	29	3	13	
大分南	286	5	349	29	88	30	125	43	28	11	39	19	113	46	2	14	21	30	245	2				2		58	58	58	74	27	4	7	
別府	294	5	361	39	106	45	106	37	41	16	57	8	110	55	3	8	23	25	232	3	1	1		5		64	74	45	63	31	8	9	
杵築日出	95	2	130	13	23	12	49	11	2	8	10	3	45	20	2	2	4	8	84	1				1		23	25	17	21	2	4	3	
国東	32	2	42	6	9	2	16	5	2		2	4	12	5		2	3	1	27	2		1		3		9	10	3	9	1			
豊後高田	33	1	41	8	13	3	11	6	5	1	6	4	8	7			6	1	26	1				1		4	8	4	13	2	1	1	
宇佐	128	6	163	18	35	15	63	15	5	8	13	6	55	25	1	4	10	11	112	3				3		27	31	19	37	7	1	6	
中津	160	3	203	6	51	25	63	21	6	7	13	2	83	34	2	3	12	6	142	4		1		5		28	43	31	37	15	2	4	
玖珠	44	1	62	4	9	3	23	9	3	3	6	3	17	6			1	6	33	1	3		1	5		10	11	9	7	5		2	
日田	107	3	136	19	35	19	39	14	12	3	15	4	37	28		2	9	9	89	2		1		3		11	29	17	29	13	3	5	
竹田	33	5	38	7	9	9	10	5	6	3	9		11	4			4	1	20	2		1	1	4		4	15	7	5			2	
豊後大野	40		55	11	19	1	15	5	5		5	4	12	8	1	2	5	1	33	1		1		2		7	10	8	8	4	1	2	
佐伯	76	2	88	16	19	13	32	12	5		5	8	30	18	1	2	3	5	67	1		2	1	4		14	17	14	24	4	1	2	
臼杵津久見	78	2	100	14	25	3	38	12	4	5	9	4	38	8	1	3	9	3	66	1		2		3		15	21	14	22	4	1	1	
高速隊	24		35	3			16	8				1	18					1	20	2		1	1	4		5	4	4	5	3		3	
県計	2,437	43	3,020	278	817	354	1,000	266	192	97	289	82	1,000	498	26	92	191	203	2,092	35	4	12	4	55	1	501	521	414	648	198	60	95	

(21) 警察署別・月別事故発生状況

月別	警察署別		大分中央	大分東	大分南	別府	杵築日出	国東	豊後高田	宇佐	中津	玖珠	日田	竹田	豊後大野	佐伯	臼杵津久見	高速隊	合計
	区分																		
1月	件数		40	23	14	16	3	2	3	9	6	3	7		3	7	4		140
	死者				1	2			1	1		1							6
	傷者		48	29	18	24	5	2		11	8	3	11		4	8	6		180
	重傷者		2	5	1	3	3			3	1		3		1	4			26
2月	件数		57	33	28	25	7	1		11	21	6	11	5	2	6	7	1	221
	死者		1											1		1	1		4
	傷者		69	44	37	32	9	2		14	29	10	13	6	2	5	8	1	281
	重傷者		4		2	3				1	1		1	1	1	2	2		18
3月	件数		48	24	23	30	11	3	5	15	18	3	11	2	6	9	4	3	215
	死者				1					1	1		1			1	1		6
	傷者		51	32	25	40	15	4	7	22	21	6	11	3	8	11	5	4	265
	重傷者		6	4	4	5	2	1	3	4	1		1		1	1	1		34
4月	件数		47	21	17	21	6	2	3	6	18	1	9	2	2	4	7		166
	死者												1						1
	傷者		61	31	22	22	10	2	5	8	26	1	12	2	2	4	12		220
	重傷者		5	2	1	4	1			1			1	1	1		3		19
5月	件数		42	8	24	17	5	1	2	8	8	3	9	3	6	5	3	1	145
	死者					1	1			1	1								4
	傷者		52	9	26	18	6	3	2	8	8	3	12	3	11	5	3	1	170
	重傷者		3		3	2				1	1	1	1	1	2	2	2		16
6月	件数		54	25	27	9	9	3	2	11	10	2	7		4	8	7		178
	死者		1			1		1											3
	傷者		58	27	33	8	14	6	2	14	12	3	11		6	8	10		212
	重傷者		9	1	2		2	2					3		1	1	1		22
7月	件数		50	29	29	30	11	4	3	11	8	5	6	5	2	5	4	5	207
	死者													1					1
	傷者		59	37	34	37	14	4	3	13	8	5	6	9	2	5	5	7	248
	重傷者		3	2	4	4			1	1			1		2	2			20
8月	件数		64	27	25	22	6	2	1	16	12	3	13	2	4	5	4	3	209
	死者		1										1						2
	傷者		82	35	27	31	9	2	1	20	14	4	16	2	5	9	4	6	267
	重傷者		8	1	3	2	1			4			1		1	1	1		23
9月	件数		55	24	22	29	6	4		8	11	2	3	2	4	11	9	1	191
	死者					1				1									2
	傷者		67	30	29	40	7	6		14	15	2	5	2	5	13	10	2	247
	重傷者		1	1	1		1			2			1	1			2		10
10月	件数		50	26	23	30	8	2	3	15	17	6	10	3		4	10	3	210
	死者		1		2	1					1			1					6
	傷者		55	31	23	32	12	3	4	20	20	9	11	2		6	14	4	246
	重傷者		4	2	4	3	1	1	2		2	1				2	2		24
11月	件数		79	38	26	32	11	5	3	5	18	7	8	7	3	8	4	4	258
	死者		1							2				1					6
	傷者		100	44	32	41	14	5	3	4	26	11	10	7	4	10	5	7	323
	重傷者		7	3	3	9		1	1	1		1	1	3	2	2		1	33
12月	件数		96	47	28	33	12	3	8	13	13	3	13	2	4	4	15	3	297
	死者		1											1					2
	傷者		108	58	43	36	15	3	11	15	16	5	18	2	6	4	18	3	361
	重傷者		8	4	1	4	2	1	1	2		1	5		1	1	2		33
合計	件数		682	325	286	294	95	32	33	128	160	44	107	33	40	76	78	24	2,437
	死者		6		5	5	2	2	1	6	3	1	3	5		2	2		43
	傷者		810	407	349	361	130	42	41	163	203	62	136	38	55	88	100	35	3,020
	重傷者		60	25	29	39	13	6	8	18	6	4	19	7	11	16	14	3	278

(22) 道路形状別・事故類型別

道路形状別 事故類型別		交 差 点 等									直 線			カ ー プ 等						合 計			
		交 差 点			交 差 点 付 近			計						カ ー プ			道 路 外						
		件数	死者	傷者	件数	死者	傷者	件数	死者	傷者	件数	死者	傷者	件数	死者	傷者	件数	死者	傷者	件数	死者	傷者	
人 対 車	対面通行中	2	1	1	0	0	0	2	1	1	6	0	6	0	0	0	3	0	3	11	1	10	
	背面通行中	1	0	1	0	0	0	1	0	1	23	0	23	0	0	0	18	0	18	42	0	42	
	横断	横断歩道	112	5	108	5	2	4	117	7	112	10	0	11	1	0	1	0	0	128	7	124	
		横断歩道付近	5	0	5	2	1	1	7	1	6	0	0	0	0	0	0	0	0	7	1	6	
		横断歩道橋付近	1	0	1	0	0	0	1	0	1	0	0	0	0	0	0	0	0	1	0	1	
		その他横断中	12	0	12	5	0	5	17	0	17	30	3	28	3	1	2	6	0	6	56	4	53
	路上	路上遊戯中	0	0	0	0	0	0	0	0	0	1	0	1	0	0	0	0	0	1	0	1	
		路上作業中	0	0	0	1	0	1	1	0	1	4	0	4	1	0	1	1	0	7	0	7	
		路上停止中	1	0	1	0	0	0	1	0	1	3	1	2	0	0	0	2	0	6	1	5	
		路上横臥	4	0	4	2	0	2	6	0	6	7	1	7	1	0	1	14	2	28	3	27	
その他	0	0	0	0	0	0	0	0	0	2	0	2	0	0	0	0	0	2	0	2			
小計	138	6	133	15	3	13	153	9	146	86	5	84	6	1	5	44	2	43	289	17	278		
車 対 車	正面衝突	3	0	5	7	1	10	10	1	15	35	2	61	37	0	49	0	0	82	3	125		
	追突	通行中	7	0	8	16	0	18	23	0	26	69	1	98	4	0	7	2	0	98	1	133	
		その他	68	0	89	248	0	319	316	0	408	554	0	781	16	0	20	16	0	902	0	1,230	
	出会頭	381	5	460	13	1	13	394	6	473	91	0	107	5	0	6	8	0	498	6	596		
	追越追抜時	4	0	4	4	0	5	8	0	9	15	0	18	3	0	4	0	0	26	0	31		
	すれ違い時	2	0	3	3	0	3	5	0	6	7	0	10	7	0	11	1	0	20	0	29		
	左折時	62	0	63	9	0	10	71	0	73	16	0	19	3	0	3	2	0	92	0	97		
	右折時	右折直進時	99	1	119	5	1	4	104	2	123	22	0	25	3	0	4	1	0	130	2	153	
		その他	36	1	39	6	0	9	42	1	48	18	0	23	0	0	0	1	0	61	1	72	
	その他	13	0	15	18	0	19	31	0	34	67	0	83	10	0	12	75	0	91	183	0	220	
小計	675	7	805	329	3	410	1,004	10	1,215	894	3	1,225	88	0	116	106	0	130	2,092	13	2,686		
車 対 物 突	工電柱	電柱	1	1	0	1	0	1	2	1	1	4	0	4	1	0	1	1	0	8	1	7	
		標識	0	0	0	0	0	0	0	0	0	0	0	0	0	0	0	0	0	0	0	0	0
	物	分離帯安全島	0	0	0	1	1	0	1	1	0	0	0	0	2	0	5	0	0	3	1	5	
		防護柵等	1	0	1	3	1	2	4	1	3	2	0	6	2	1	1	1	0	9	2	12	
		家屋・塀	0	0	0	0	0	0	0	0	0	1	0	1	0	0	0	0	0	1	0	1	
		橋梁(脚)	0	0	0	1	1	0	1	1	0	0	0	0	1	1	0	0	0	2	2	0	
	その他	1	1	0	2	0	2	3	1	2	4	1	4	4	0	6	1	0	12	2	13		
	車 独	駐車車両(運転者不在)	0	0	0	0	0	0	0	0	0	0	0	0	0	0	0	4	0	4	4	0	4
		路外逸脱	転落	0	0	0	1	1	0	1	1	0	2	0	2	2	0	3	1	0	6	1	6
			その他	0	0	0	0	0	0	0	0	0	1	1	0	0	0	0	0	0	1	1	0
転倒		0	0	0	0	0	0	0	0	0	2	0	2	3	2	2	0	0	5	2	4		
その他		0	0	0	1	0	1	1	0	1	3	0	3	0	0	0	0	0	4	0	4		
小計	3	2	1	10	4	6	13	6	7	19	2	22	15	4	18	8	0	9	55	12	56		
踏切	0	0	0	0	0	0	0	0	0	1	1	0	0	0	0	0	0	1	1	0			
合計	816	15	939	354	10	429	1,170	25	1,368	1,000	11	1,331	109	5	139	158	2	182	2,437	43	3,020		

(23) 市町村別・路線別事故発生状況

市町村別	路線別	国道 10号			国道 57号			国道 197号			国道 210号			国道 211号			国道 212号			国道 213号			国道 217号			国道 326号			国道 386号			国道 387号			国道 388号		
		件数	死者	傷者	件数	死者	傷者	件数	死者	傷者	件数	死者	傷者	件数	死者	傷者	件数	死者	傷者	件数	死者	傷者	件数	死者	傷者	件数	死者	傷者	件数	死者	傷者	件数	死者	傷者	件数	死者	傷者
大分中央	大分市	90		108				56	1	72	50	1	62																								
大分東	大分市							81		124																											
大分南	大分市	73	2	87							21		29																								
	由布市										18		25																								
別府	別府市	68		89																																	
杵築日出	日出町	26	1	36																7		10															
	杵築市	10		12																10		16															
国東	国東市																			18	2	24															
	姫島村																																				
豊後高田	豊後高田市																			14	1	19															
宇佐	宇佐市	43		61																7		8										10		19			
中津	中津市	7		9													16	1	20	32		45															
玖珠	九重町										13		17																			2		2			
	玖珠町										5	1	7																			2		3			
日田	日田市										14		19	1		4	22		28							21	1	30									
竹田	竹田市			8		9																															
豊後大野	豊後大野市			1		1																	16		21												
佐伯	佐伯市	5		5																			18	1	20	2		2							7		9
臼杵津久見	津久見市	12		16																			15	1	18												
	臼杵市																			3		5															
高速隊																																					
合計		334	3	423	9		10	137	1	196	121	2	159	1		4	38	1	48	88	3	122	36	2	43	18		23	21	1	30	14		24	7		9

路線別		国道 442号			国道 496号			国道 500号			国道 502号			小 計			県 道			市町村道			高速道路			自動車専用道			空港道路			その他の道路			合 計			
		件数	死者	傷者	件数	死者	傷者	件数	死者	傷者	件数	死者	傷者	件数	死者	傷者	件数	死者	傷者	件数	死者	傷者	件数	死者	傷者	件数	死者	傷者	件数	死者	傷者	件数	死者	傷者	件数	死者	傷者	
市町村別	大分中央	7		9									203	2	251	138	2	172	312	1	358											29	1	29	682	6	810	
	大分東												81		124	83		94	138		160										23		29	325		407		
	大分南	20	1	25									114	3	141	42		49	62		79									15		16	233	3	285			
	由布市												18		25	19	1	23	10	1	9									6		7	53	2	64			
	別府							23		30			91		119	54	2	64	133	3	160									16		18	294	5	361			
	杵築日出												33	1	46	5		6	16		26									3		3	57	1	81			
	杵築市												20		28	8		12	10	1	9													38	1	49		
	国東												18	2	24	8		11	5		5									1		2	32	2	42			
	姫島村																																					
	豊後高田												14	1	19	11		12	6		7									2		3	33	1	41			
	宇佐							2		2			62		90	30	3	36	25	2	26									11	1	11	128	6	163			
	中津							4		5			59	1	79	58	1	73	35	1	40									8		11	160	3	203			
	玖珠												15		19	2		2	7		12									2		2	26		35			
	玖珠町												7	1	10	7		12	3		4									1		1	18	1	27			
	日田												58	1	81	20	2	21	23		28									6		6	107	3	136			
	竹田	6		8						1	1	15		18	8	2	7	5	2	8			2		2					3		3	33	4	38			
	豊後大野									5	6	22		28	10		14	3		3			3		7				2		3	40		55				
	佐伯												32	1	36	15	1	16	24		31									5		5	76	2	88			
	臼杵津久見									10	1	14	37	2	48	13		17	12		13									5		7	67	2	85			
	津久見市											3		5	5		7	2		2										1		1	11		15			
	高速隊																						22		33	1		1	1	1	1				24	1	35	
	合 計	33	1	42				29		37	16	1	21	902	15	1,191	536	14	648	831	11	980	22		33	6		10	1	1	1	1	139	2	157	2,437	43	3,020

(24) 第1当事者違反別事故発生状況

違反別		区分	件数	死者	傷者	違反別	区分	件数	死者	傷者		
車 両 等	信号無視		73	2	87	車 両 等	整備不良					
	通行区分		21	1	25		酒酔運転	1		1		
	車両通行帯		1		1		過 労 等	覚せい剤等				
	最高速度		3	3	1			シンナー等				
	後退禁止		1		1			その他薬物	1		2	
	横断転回		9		12		過労運転	5		8		
	車間距離		1		1		共同危険行為					
	進路変更		5		5		安 全	ハンドル操作	23	1	32	
	通行妨害		1		1			ブレーキ操作	161		223	
	追越		5		5		全 運 転	前方不注意	811	9	1,097	
	割込み等							動静不注視	234		294	
	踏切不停止						前・左右安全	386	1	452		
	右折禁止						後方不確認	168		192		
	原付二段階右折						安全速度	17	2	19		
	その他右折方法		3		3		予測不適	16		24		
	左折禁止		1		1		転	その他	9	1	9	
	左折方法		4		4			ドア開放等				
	優先通行		20	1	25		停止措置	1		2		
	交差点安全進行		188	5	209		燃料等点検					
	歩行者妨害		139	5	137		故障表示義務					
	横断自転車妨害		33	2	31		二輪乗車方法					
	徐 行	交差点		13	15		免許条件					
		その他					その他違反	7		12		
	一時停止		52		73		不明	19	7	13		
	駐(停)車						車 両 計		2,433	40	3,019	
	積載不適		1		2		無免許運転	10		14		

違反別		区分	件数	死者	傷者
歩 行 者	信号無視		3	2	1
	通 行 区 分	左側通行			
		車道通行			
		その他			
	横 断	外横断			
		斜め横断			
		駐車車両			
		走行車両			
	横断禁止				
	幼児一人歩き				
踏切不注意		1	1		
めいてい等					
路上遊戯					
路上作業					
飛び出し					
その他					
歩行者計			4	3	1

車両等歩行者 合 計	2,437	43	3,020
---------------	-------	----	-------

注1 無免許運転は、'内数'で計上
注2 死者・傷者は、関連死傷者

(25) 警察署別・違反別発生件数

違反別		警察署別																合計	前年件数	増減率		
		大分中央	大分東	大分南	別府	杵築日出	国東	豊後高田	宇佐	中津	玖珠	日田	竹田	豊後大野	佐伯	臼杵津久見	高速隊					
車	信号無視	27	5	2	9	6	1	1	6	3	2	6		1	1	3		73	75	-2.6		
	通行禁止																		2	-100.0		
	進行区分	3		2	1	2	4	1	1			2	1					17	18	-5.5		
	右側通行																		1			
	歩道等通行					1													3	1	200.0	
	その他の他		1							1					1				1			
	車両通行帯	1																	1			
	最高速度	1				1												1	3	4	-25.0	
	横断																		1			
	後退禁止	1																	1			
	横断転回禁止	3				5	1												9	3	200.0	
	車間距離不保持												1						1	1		
	進路変更禁止	4					1												5			
	通行妨害	1																	1	5	-80.0	
	追越									1									4	3	33.3	
	追越方法	2			1														1	4	-75.0	
	追越禁止場所															1						
	割込み等																					
	踏切不停止等																					
	右折																			2	-100.0	
	禁止場所右折																			1	1	
	原付交差点二段階					1														2	3	-33.3
	その他交差点右折	1							1											1		
	左折	1																		4	5	-20.0
	禁止場所左折									1										1		
	交差点左折方法	2	1																	4		
	優先通行妨害	6	3	3	2	1			1	2			1					1	20	18	11.1	
	交安																					
	交差道路通行車両	38	32	7	18	6			2	4	5		4	1	4	9	3		133	131	1.5	
	全																			4	8	-50.0
	反対方向からの右折車両	1	1			1					1									16	21	-23.8
	差進歩行者	3	1	1	6					1			1	1		1	1			35	26	34.6
	点行																			16		
その他の他	7	10	3	6		1		2				4			2				35	26	34.6	
横断歩行者等妨害	46	10	23	19	1	2	1	1	8	2	6	2	3	2	4				130	124	4.8	
歩行者通行妨害	4	1	1	2								1							9	7	28.5	
横断自転車妨害	18	1	5	2			1	1				1		2	2				33	32	3.1	
徐行										1									13	17	-23.5	
交差点以外	4	5	1	2															2			
一時不停止等	23	2	3	12	2	1				3		3	1		2				52	62	-16.1	
駐停車																						
燈																						
合図不履行																						
乗車不適當																						
過積																						
その他積載不適當			1																1			
自転車の通行方法																						
両																						
けん引																						
整備不良																				1	-100.0	
ハンドルのブレーキ																						
走行装置																						
その他の他																						
最低速度																						
酒酔運転																	1		1	2	-50.0	
過																						
覚せい剤等薬物使用																						
シンナー等使用																						
その他の他	1																		1			
等																						
過労	3							1				1							5	1	400.0	

違反別		警察署別																合計	前年件数	増減率		
		大分中央	大分東	大分南	別府	杵築日出	国東	豊後高田	宇佐	中津	玖珠	日田	竹田	豊後大野	佐伯	臼杵津久見	高速隊					
車	共同危険行為																	23	48	-52.0		
	安全運転義務違反	ハンドル操作	2	2	2	2	1	3	1	4		1		1	2	1		1	161	197	-18.2	
		ブレーキ操作	46	23	16	19	8	2	2	5	12	4	6	1	1	3	9	4	311	372	-16.3	
		前方不注意	内在的	67	25	45	27	8	4	4	30	32	9	22	2	5	10	16	5	500	667	-25.0
			外在的	128	40	68	64	35	4	7	21	34	11	18	8	9	25	22	6	234	342	-31.5
		動静不注意	56	71	23	16	2	4	2	10	25	1	7	4	3	5	3	2	386	526	-26.6	
		安全不確認	前方左右	121	50	53	40	12	3	8	30	21	6	17	3	5	6	9	2	168	215	-21.8
			後方	46	30	24	27	6	2		3	8	4	4	2	4	3	4	1	17	30	-43.3
		安全速度	3	1	2	4	1			1	1	1			1			2	16	10	60.0	
	予測不適	5	3	1	1		1		1	1					1			9	14	-35.7		
	その他	2	2						1			1	2	1								
	児童等通行妨害																					
	ドア開放等																			2	-100.0	
停止措置義務				1														1	1			
燃料等点検措置義務																						
故障車両表示義務																						
自二乗車方法																						
免許条件																						
その他	3	1		2								1						7	7			
調査不能		2		1	1				1	3	2	1	1		2			14	16	-12.5		
違反なし																						
車両計		680	324	286	291	95	32	33	127	159	44	107	32	40	76	78	24	2,428	3,026	-19.7		
歩行者	信号無視	1								1			1					3	3			
	通行区分	左側通行																				
		車道通行																				
		その他																				
	横断	横断歩道外横断																				
		斜め横断																				
		駐停車車両直前直後																				
		走行車両の直前直後																				
	禁止場所の横断																					
	幼児の一人あるき																					
	踏切不注意	1																	1			
	めいてい、はいかい																					
	路上遊戯																					
	路上作業																					
	飛び出し																					
その他																						
調査不能																						
違反なし																						
歩行者計	2								1				1					4	3	33.3		
不明		1		3					1									5	8			
合計	682	325	286	294	95	32	33	128	160	44	107	33	40	76	78	24	2437	3037	-0.2			

(26) 第1当事者の車種別・年齢別事故発生状況

車種別		年齢別																不明	合計
		16歳未満	16歳 ～ 19歳	20歳 ～ 24歳	25歳 ～ 29歳	30歳 ～ 34歳	35歳 ～ 39歳	40歳 ～ 44歳	45歳 ～ 49歳	50歳 ～ 54歳	55歳 ～ 59歳	60歳 ～ 64歳	65歳 ～ 69歳	70歳 ～ 74歳	75歳 ～ 79歳	80歳 以上			
乗用	大型							1											1
	中型							1			1		1						3
	準中型		29	89	72	74	81	68	103	52	53	62	64	84	47	47			925
	普通		35	128	69	66	57	77	87	77	41	83	82	71	70	40			983
	軽四																		
	ミニカー																		
小計			64	217	141	140	138	147	190	129	95	145	147	155	117	87		1,912	
貨物	大型			1	2	3	4	7	7	6	3	9		3				45	
	中型			1	3	3	1	6	4	2	2	1	5	1	1			30	
	準中型		1	4	12	11	11	10	13	9	6	4	5	5	5			96	
	普通		2	10	14	10	8	15	13	17	12	23	19	29	22	27		221	
	軽四		2	3	6	5	5	3	7	4	1	6		1				43	
	小計			5	19	37	32	29	41	44	38	24	43	29	39	28	27		435
特殊	大型	農耕用												1				1	
	大型	その他							1									1	
	小型	農耕用																	
	小型	その他																	
小計									1					1				2	
二輪	小型	751cc以上				1	2			1			1					5	
	小型	401～750cc			1													1	
	小型	251～400cc		1			1		1									3	
	軽二	126～250cc			4					1	1	1						7	
	原二	51～125cc			3			1		1		1						6	
	原付自転車			6	3	3	3	2	4	1	2	2	6	1	6	2	5		46
	小計			7	11	3	5	5	5	3	4	4	6	2	6	2	5		68
列車																			
軽車両	自転車		3		2		2		1			1		1			1	11	
	駆動付																		
	その他																		
歩行者	一般歩行者						1	1					1				1	4	
	準歩行者	ローラースケート等																	
		車いす																	
		電動																	
		手動																	
	小児用車																		
その他																			
小計			3		2		2	1	2			1		2			2	4	
物件等																			
相手なし																			
対象外(不明等)																	5	5	
合計		6	76	251	181	181	173	196	238	171	125	194	181	201	147	122	5	2,437	