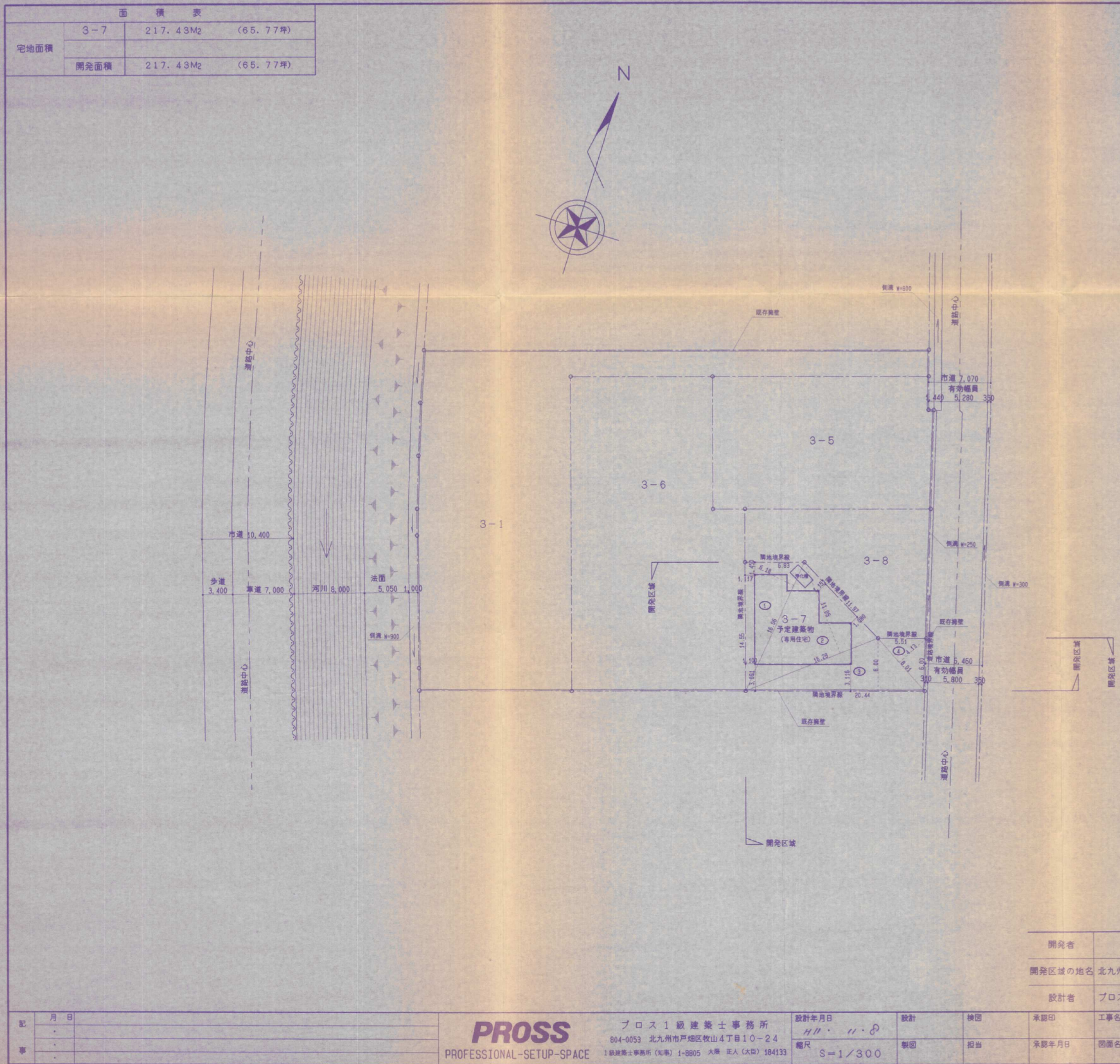


面 積 表			
宅地面積	3-7	217.43M ²	(65.77坪)
	開発面積	217.43M ²	(65.77坪)



凡 例	
記 号	名 称
	開発区域境界
	宅地
	道路
	水路
	公園
	調整地
	公益用地
	樹林地
	道路番号及び巾員
	法面
	間知ブロック積胸壁
	RC擁壁
	雨水管及人孔
	汚水管及人孔
	防火水槽
	消火栓
	ガードフェンス
	車止め

敷地求積表

番号	底 辺	高 さ	包 囲 面 積	面 積
1	16.06	5.18	99.2508	49.62540
2	16.28	11.05	179.8940	89.94700
3	20.44	5.00	122.6400	51.32000
4	8.01	4.13	33.0813	15.54065
合 計				217.43305
敷 地 面 積				217.43 m ²

竣工図面

開発者	松永 敏信		TEL (093)741-0832
開発区域の地名	北九州市若松区大字弘川3番7号		
設計者	プロス1級建築士事務所	1級建築士 大隈 正人	TEL (093)881-0703
工事名称	若松区弘川造成工事(松永邸)		設計番号
図面名称	土地利用計画平面図		図面番号

記 事	月 日

PROSS
PROFESSIONAL-SETUP-SPACE

プロス1級建築士事務所
804-0053 北九州市戸畑区牧山4丁目10-24
1級建築士事務所(知事) 1-8805 大隈 正人(大隈) 184133

設計年月日
H28.11.8
縮尺
S=1/300

設計 検図 承認印
製図 担当 承認年月日