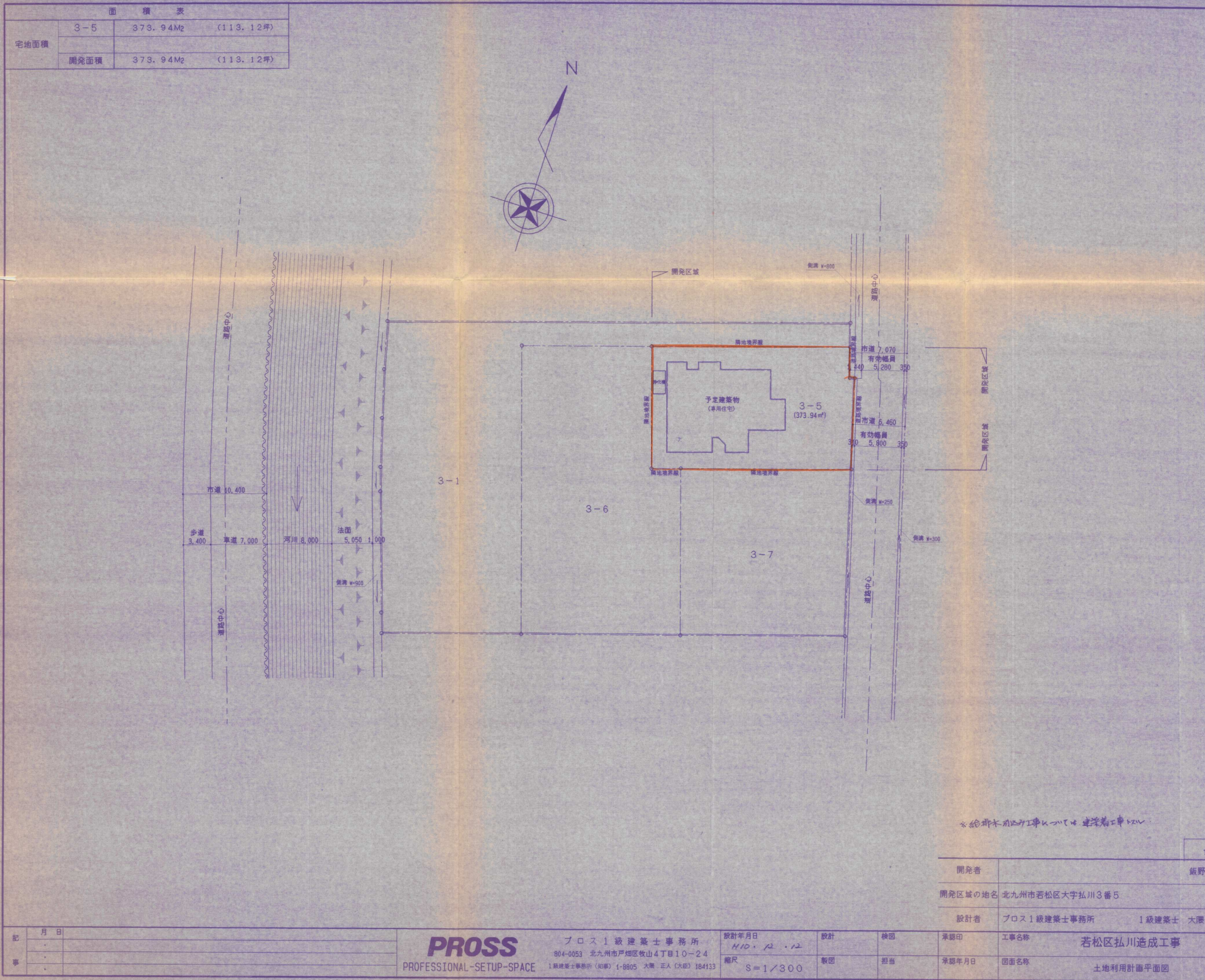


面 積 表			
宅地面積	3-5	373.94M <sup>2</sup>	(113.12坪)
	開発面積	373.94M <sup>2</sup>	(113.12坪)



凡 例	
記 号	名 称
	開発区域境界
	宅地
	道路
	水路
	公園
	調整地
	公益用地
	樹林地
	道路番号及び巾員
	法面
	間知ブロック積擁壁
	R C擁壁
	雨水管及人孔
	汚水管及人孔
	防火水槽
	消火栓
	ガードフェンス
	車止め

※給排水設備工事については、建築着工後に実施。

竣工図面

開発者	飯野 幸夫 TEL (093) 741-6716		
開発区域の地名	北九州市若松区大字弘川3番5		
設計者	プロス1級建築士事務所	1級建築士 大隈 正人	TEL (093) 881-0703
承認印	工事名称	若松区弘川造成工事	
承認年月日	図面名称	土地利用計画平面図	
設計年月日	設計	検図	承認印
縮尺	製図	担当	設計番号
S=1/300		図面番号	
		— 2	

記	月 日	
事		

**PROSS**  
PROFESSIONAL-SETUP-SPACE

プロス1級建築士事務所  
804-0053 北九州市戸畑区牧山4丁目10-24  
1級建築士事務所(知事) 1-8805 大隈 正人(大臣) 184133

設計年月日  
H10.12.12  
縮尺  
S=1/300

設計  
検図  
製図  
担当

承認印  
承認年月日

工事名称  
若松区弘川造成工事  
図面名称  
土地利用計画平面図

設計番号  
図面番号  
— 2