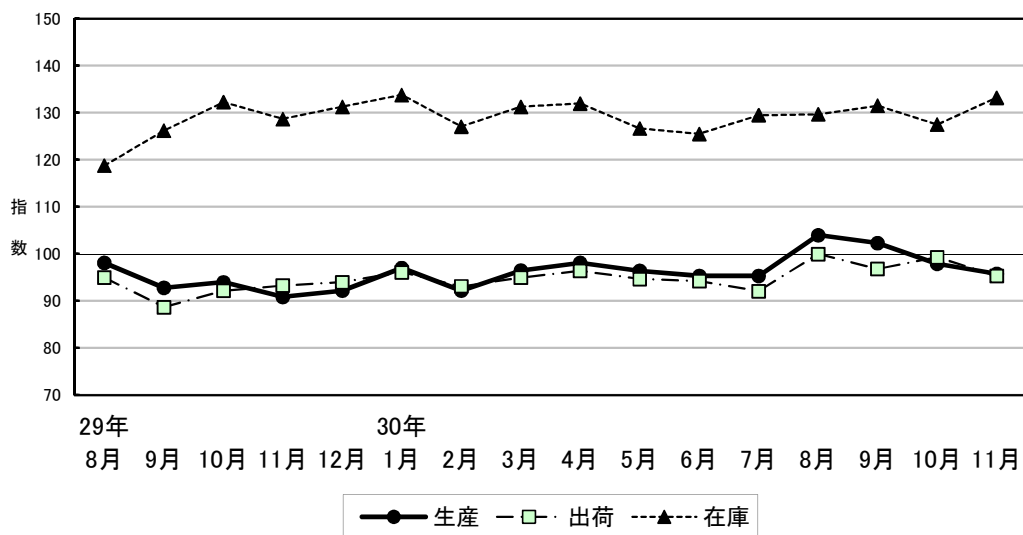


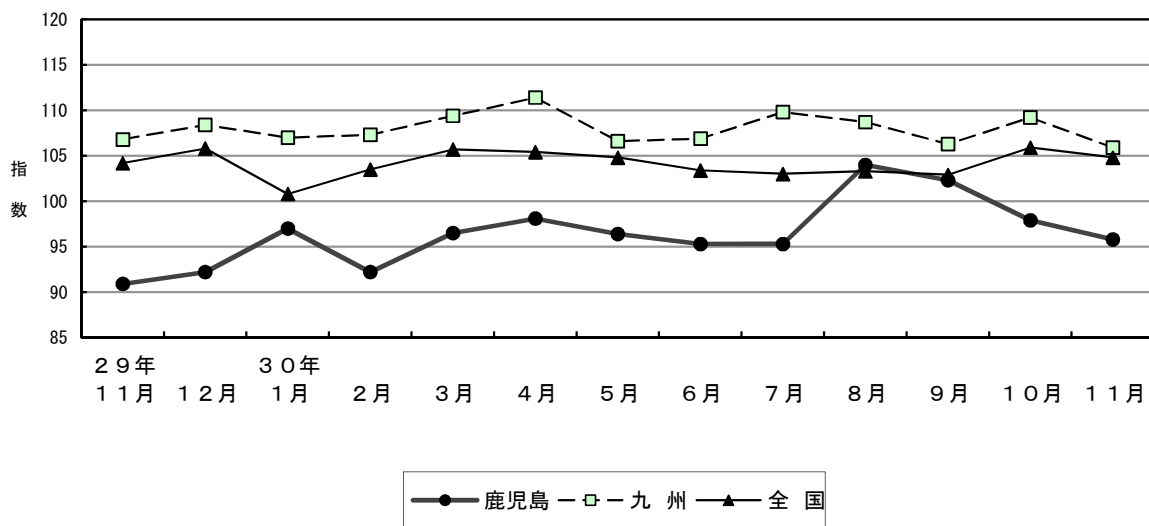
鹿児島県の鉱工業動向

平成30年11月分

鹿児島県鉱工業指数の推移(季節調整済指数)



【参考】鹿児島・九州・全国 鉱工業指数[生産指数]の推移(季節調整済指数)



平成22年=100
鹿児島県企画部統計課

目 次

平成30年11月の鉱工業指数

| | |
|--|---|
| ・ 概況 | 2 |
| ・ 業種別動向 | 3 |
| ・ 業種別生産指数の寄与度(グラフ)／参考系列(畜産加工物・水産加工物・農産加工物) | 4 |
| ・ 鹿児島・九州・全国の生産指数 | 5 |
| ・ 四半期別指数の動向 | 6 |

統計表

| | |
|------------------|----|
| ・ 業種分類別生産指数 | 7 |
| ・ " 出荷指数 | 9 |
| ・ " 在庫指数 | 11 |
| ・ 特殊分類別生産指数 | 13 |
| ・ " 出荷指数 | 14 |
| ・ " 在庫指数 | 15 |

平成30年11月の鉱工業指数

平成22年=100(鹿児島), 平成27年=100(全国, 九州)

| 項目 | 季節調整済指数 | | 原 指 数 | | |
|-----|---------|------------|-------|--------------|-----|
| | | (%) 前月比 | | (%) 前年同月比 | |
| 鹿児島 | 生産 | 95.8 | ▲ 2.1 | 112.5 | 6.2 |
| | 出荷 | 95.3 | ▲ 4.0 | 100.7 | 3.5 |
| | 在庫 | 133.2 | 4.5 | 132.3 | 3.5 |
| 九州 | 生産 | 105.9 | ▲ 3.0 | 110.3 | 0.4 |
| | 出荷 | 106.1 | ▲ 1.9 | 110.7 | 3.1 |
| | 在庫 | 98.0 | 0.2 | 99.5 | 0.1 |
| 全国 | 生産 | 104.8 | ▲ 1.0 | 108.2 | 1.5 |
| | 出荷 | 103.3 | ▲ 1.2 | 106.2 | 0.9 |
| | 在庫 | 101.4 | 0.1 | 103.5 | 0.6 |

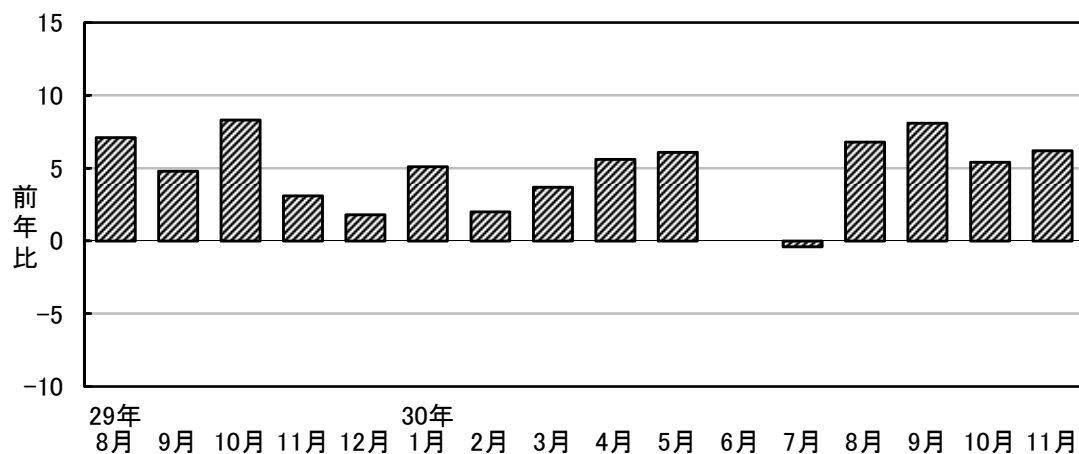
《 概 況 》

- 1 平成30年11月の鉱工業指数(季節調整済指数)は、生産が前月比▲2.1%、出荷が同▲4.0%と低下し、在庫が同4.5%と上昇した。

なお、原指数を前年同月比で見ると、生産が6.2%、出荷が3.5%、在庫が3.5%と高くなっている。また、生産の前年同月比は4ヶ月連続で前年を上回っている。(下図参照)

- 2 業種別の生産動向(季節調整済指数)をみると、窯業・土石製品工業(前月比3.1%)、化学工業(同24.4%)、金属製品工業(同6.1%)など10業種が上昇し、はん用・生産用機械工業(同▲31.9%)、食料品工業(同▲2.2%)など5業種が低下している。

生産指数対前年同月比(原指数)



業種別動向(平成30年11月分)

平成22年=100

| | ウェイト | 原 指 数 | | | 季 節 調 整 済 指 数 | | | 寄 与 度 |
|------------------|---------|-------|-------|----------|---------------|-------|--------|--------|
| | | 前年同月 | 今 月 | 前年同月比(%) | 前 月 | 今 月 | 前月比(%) | |
| (生産) | | | | | | | | |
| 鉱工業 | 10000.0 | 105.9 | 112.5 | 6.2 | 97.9 | 95.8 | ▲ 2.1 | ▲ 2.1 |
| 製造工業 | 9951.7 | 106.4 | 112.6 | 5.8 | 97.8 | 95.6 | ▲ 2.2 | ▲ 2.2 |
| 鉄鋼・非鉄金属工業 | 85.8 | 88.8 | 67.3 | ▲ 24.2 | 79.4 | 67.7 | ▲ 14.7 | ▲ 0.10 |
| 金属製品工業 | 296.6 | 110.9 | 122.6 | 10.6 | 113.8 | 120.7 | 6.1 | 0.21 |
| はん用・生産用機械工業 | 398.2 | 134.8 | 194.7 | 44.4 | 243.7 | 165.9 | ▲ 31.9 | ▲ 3.16 |
| 電気・情報通信機械工業 | 637.2 | 86.1 | 83.0 | ▲ 3.6 | 80.4 | 83.3 | 3.6 | 0.19 |
| 電子部品・デバイス工業 | 2513.4 | 63.5 | 64.9 | 2.2 | 63.2 | 63.5 | 0.5 | 0.08 |
| 輸送機械工業 | 559.6 | 102.9 | 106.9 | 3.9 | 99.7 | 97.7 | ▲ 2.0 | ▲ 0.11 |
| 窯業・土石製品工業 | 1352.2 | 116.8 | 133.9 | 14.6 | 127.3 | 131.3 | 3.1 | 0.55 |
| 化学工業 | 198.2 | 65.2 | 124.4 | 90.8 | 101.3 | 126.0 | 24.4 | 0.50 |
| プラスチック製品工業 | 85.9 | 240.1 | 325.4 | 35.5 | 307.4 | 325.9 | 6.0 | 0.16 |
| パルプ・紙・紙加工品工業 | 214.1 | 85.3 | 82.7 | ▲ 3.0 | 106.7 | 100.3 | ▲ 6.0 | ▲ 0.14 |
| 繊維工業 | 112.0 | 83.2 | 85.3 | 2.5 | 82.5 | 88.3 | 7.0 | 0.07 |
| 木材・木製品工業 | 67.6 | 87.9 | 90.3 | 2.7 | 80.2 | 89.5 | 11.6 | 0.06 |
| 食料品工業 | 3099.0 | 140.7 | 138.5 | ▲ 1.6 | 98.5 | 96.3 | ▲ 2.2 | ▲ 0.69 |
| その他工業(印刷・石油・その他) | 331.9 | 94.8 | 88.0 | ▲ 7.2 | 77.6 | 79.4 | 2.3 | 0.06 |
| 鉱 業 | 48.3 | 14.2 | 87.0 | 512.7 | 96.7 | 110.0 | 13.8 | 0.07 |
| (出荷) | | | | | | | | |
| 鉱工業 | 10000.0 | 97.3 | 100.7 | 3.5 | 99.3 | 95.3 | ▲ 4.0 | ▲ 4.0 |
| 製造工業 | 9977.7 | 97.4 | 100.7 | 3.4 | 99.4 | 95.3 | ▲ 4.1 | ▲ 4.1 |
| 鉄鋼・非鉄金属工業 | 170.7 | 87.9 | 64.8 | ▲ 26.3 | 78.6 | 65.5 | ▲ 16.7 | ▲ 0.23 |
| 金属製品工業 | 257.0 | 117.0 | 118.5 | 1.3 | 108.4 | 113.1 | 4.3 | 0.12 |
| はん用・生産用機械工業 | 352.9 | 134.1 | 193.8 | 44.5 | 239.7 | 166.3 | ▲ 30.6 | ▲ 2.61 |
| 電気・情報通信機械工業 | 370.2 | 86.9 | 83.3 | ▲ 4.1 | 78.9 | 81.1 | 2.8 | 0.08 |
| 電子部品・デバイス工業 | 1946.6 | 50.0 | 48.8 | ▲ 2.4 | 49.5 | 48.3 | ▲ 2.4 | ▲ 0.23 |
| 輸送機械工業 | 380.6 | 106.0 | 106.6 | 0.6 | 99.4 | 99.5 | 0.1 | 0.00 |
| 窯業・土石製品工業 | 1005.2 | 121.0 | 127.8 | 5.6 | 146.8 | 124.0 | ▲ 15.5 | ▲ 2.30 |
| 化学工業 | 175.8 | 91.0 | 124.9 | 37.3 | 116.8 | 110.5 | ▲ 5.4 | ▲ 0.11 |
| プラスチック製品工業 | 76.8 | 112.4 | 114.6 | 2.0 | 117.3 | 111.3 | ▲ 5.1 | ▲ 0.05 |
| パルプ・紙・紙加工品工業 | 280.6 | 129.5 | 140.2 | 8.3 | 161.4 | 142.0 | ▲ 12.0 | ▲ 0.55 |
| 繊維工業 | 93.7 | 77.6 | 80.9 | 4.3 | 78.8 | 83.5 | 6.0 | 0.05 |
| 木材・木製品工業 | 68.3 | 77.4 | 81.2 | 4.9 | 82.0 | 77.1 | ▲ 6.0 | ▲ 0.03 |
| 食料品工業 | 4520.7 | 108.3 | 109.6 | 1.2 | 100.3 | 103.2 | 2.9 | 1.32 |
| その他工業(印刷・石油・その他) | 278.6 | 90.1 | 78.1 | ▲ 13.3 | 74.9 | 66.1 | ▲ 11.7 | ▲ 0.25 |
| 鉱 業 | 22.3 | 31.0 | 85.5 | 175.8 | 114.1 | 107.7 | ▲ 5.6 | ▲ 0.01 |
| (在庫) | | | | | | | | |
| 鉱工業 | 10000.0 | 127.8 | 132.3 | 3.5 | 127.5 | 133.2 | 4.5 | 4.5 |
| 製造工業 | 9847.5 | 127.6 | 133.1 | 4.3 | 128.3 | 134.2 | 4.6 | 4.6 |
| 鉄鋼・非鉄金属工業 | X | X | X | X | X | X | X | X |
| 金属製品工業 | 661.7 | 116.6 | 95.6 | ▲ 18.0 | 96.3 | 96.3 | 0.0 | 0.00 |
| はん用・生産用機械工業 | X | X | X | X | X | X | X | X |
| 電気・情報通信機械工業 | 112.7 | 281.8 | 183.6 | ▲ 34.8 | 160.1 | 185.0 | 15.6 | 0.22 |
| 電子部品・デバイス工業 | X | X | X | X | X | X | X | X |
| 輸送機械工業 | X | X | X | X | X | X | X | X |
| 窯業・土石製品工業 | 2682.1 | 141.9 | 179.5 | 26.5 | 169.6 | 190.2 | 12.1 | 4.32 |
| 化学工業 | 582.9 | 88.9 | 107.6 | 21.0 | 106.1 | 103.3 | ▲ 2.6 | ▲ 0.13 |
| プラスチック製品工業 | 257.9 | 383.8 | 390.5 | 1.7 | 324.4 | 361.7 | 11.5 | 0.76 |
| パルプ・紙・紙加工品工業 | 1229.6 | 122.8 | 117.5 | ▲ 4.3 | 132.9 | 131.8 | ▲ 0.8 | ▲ 0.10 |
| 繊維工業 | 242.5 | 90.3 | 97.0 | 7.4 | 96.4 | 94.3 | ▲ 2.2 | ▲ 0.04 |
| 木材・木製品工業 | 303.6 | 98.0 | 93.8 | ▲ 4.3 | 90.1 | 93.6 | 3.9 | 0.08 |
| 食料品工業 | 3394.0 | 96.9 | 94.7 | ▲ 2.3 | 90.7 | 89.2 | ▲ 1.7 | ▲ 0.41 |
| その他工業(印刷・石油・その他) | 36.8 | 106.3 | 122.8 | 15.5 | 128.7 | 123.1 | ▲ 4.4 | ▲ 0.02 |
| 鉱 業 | 152.5 | 140.4 | 82.2 | ▲ 41.5 | 79.4 | 77.1 | ▲ 2.9 | ▲ 0.03 |

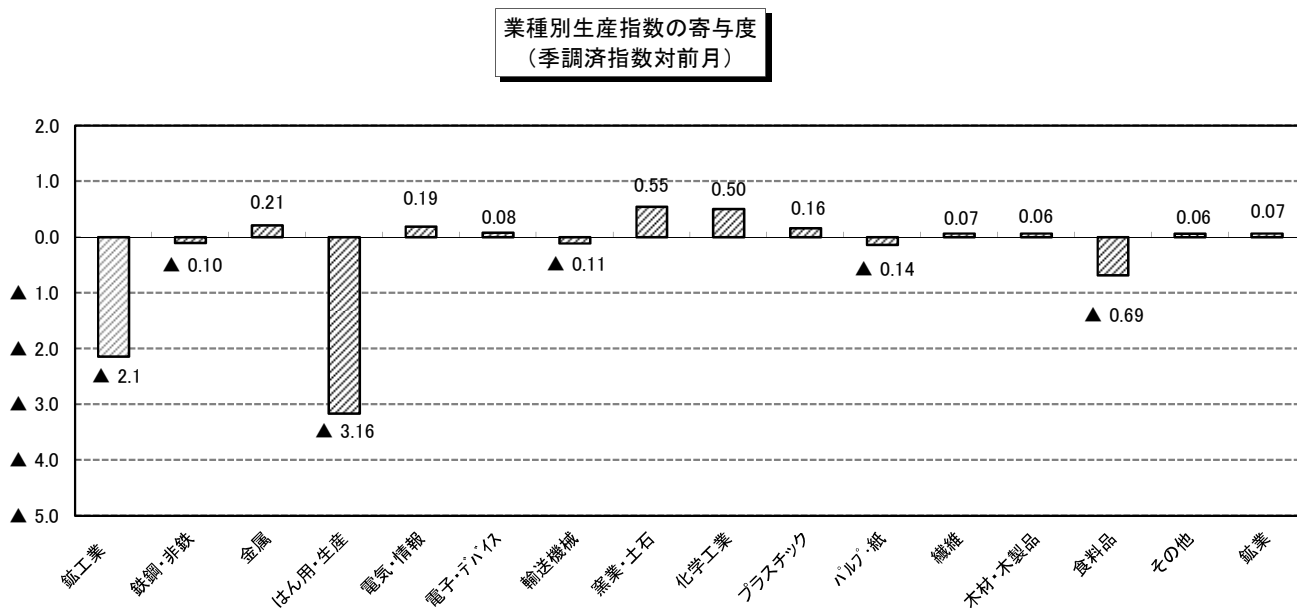
注1) 表中の網掛けは前月に比べ低下した業種。

注2) 各系列毎の採用品目が1及び2事業所については秘匿としている。

注3) 業種別寄与度は、[伸び率]×[前月指数]×[ウェイト]÷[前月の総合指数]で計算している。

注4) 季節調整は各系列毎に独立して行う直接法を採用しているため、業種別寄与度の総和と鉱工業指数の伸びは必ずしも一致しない。

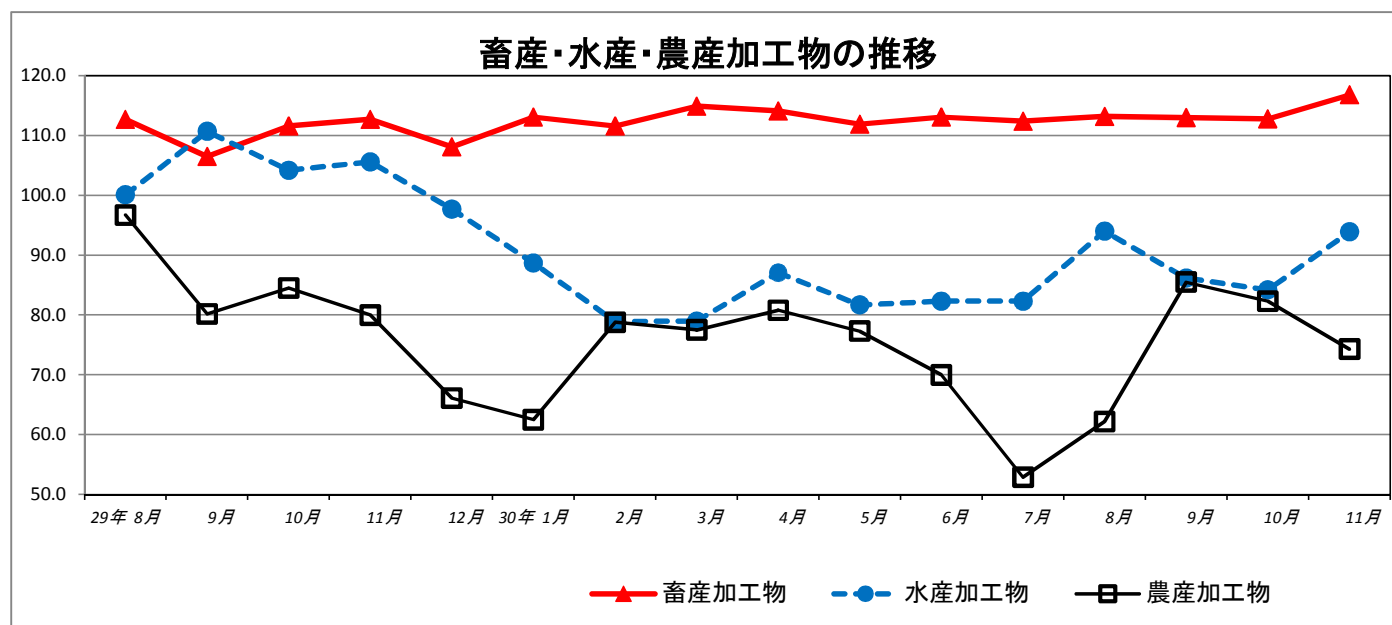
業種別生産指数の寄与度(グラフ)



参考系列(畜産加工物・水産加工物・農産加工物)

平成22年=100(季節調整済指数)

| | 畜産加工物 | 水産加工物 | 農産加工物 |
|--------|-------|-------|-------|
| 29年 8月 | 112.7 | 100.1 | 96.7 |
| 9月 | 106.5 | 110.7 | 80.2 |
| 10月 | 111.6 | 104.2 | 84.5 |
| 11月 | 112.7 | 105.6 | 80.0 |
| 12月 | 108.1 | 97.7 | 66.1 |
| 30年 1月 | 113.1 | 88.7 | 62.5 |
| 2月 | 111.6 | 78.9 | 78.8 |
| 3月 | 114.9 | 79.0 | 77.5 |
| 4月 | 114.1 | 87.1 | 80.8 |
| 5月 | 111.9 | 81.7 | 77.3 |
| 6月 | 113.1 | 82.3 | 70.0 |
| 7月 | 112.4 | 82.3 | 52.9 |
| 8月 | 113.2 | 94.0 | 62.2 |
| 9月 | 113.0 | 86.2 | 85.5 |
| 10月 | 112.8 | 84.2 | 82.3 |
| 11月 | 116.8 | 93.9 | 74.3 |
| 前月比(%) | 3.5 | 11.5 | -9.7 |

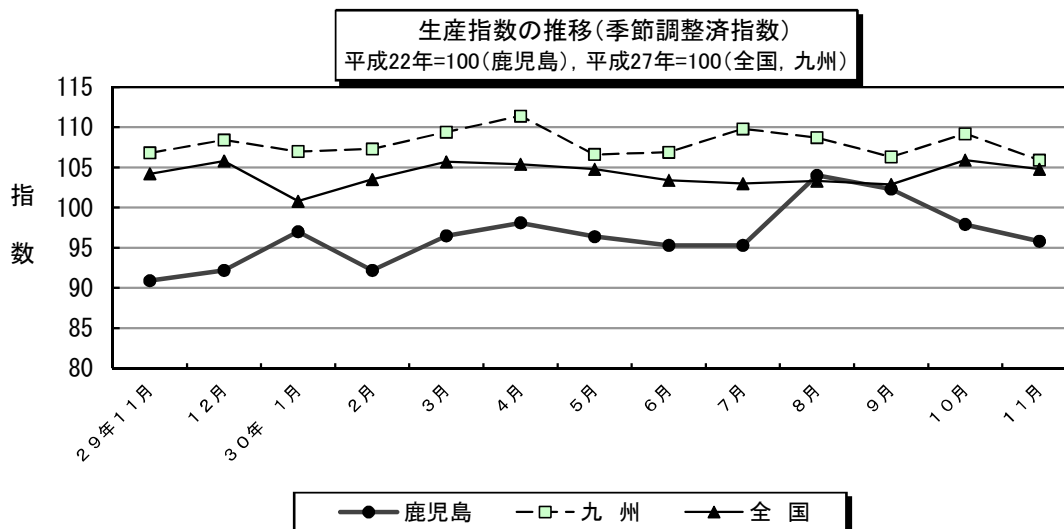


鹿児島・九州・全国の生産指数

平成22年=100(鹿児島), 平成27年=100(全国, 九州)

| | 鹿児島 | | | 九州 | | | 全国 | | |
|---------|-------|--------|-------|-------|--------|-------|-------|--------|-------|
| | 指数 | 前月(期)比 | 前年比 | 指数 | 前月(期)比 | 前年比 | 指数 | 前月(期)比 | 前年比 |
| | | % | % | | % | % | | % | % |
| 平成28年 | 86.4 | — | 0.1 | 101.6 | — | 1.6 | 100.0 | — | 0.0 |
| 平成29年 | 93.1 | — | 7.8 | 106.5 | — | 4.8 | 103.1 | — | 3.1 |
| 29年 Ⅲ期 | 95.9 | 3.1 | 7.9 | 105.3 | ▲ 1.7 | 1.3 | 103.2 | 0.0 | 2.5 |
| Ⅳ期 | 92.4 | ▲ 3.6 | 4.3 | 107.1 | ▲ 1.7 | 1.0 | 104.4 | 1.2 | 3.1 |
| 30年 Ⅰ期 | 95.2 | 3.0 | 3.7 | 107.9 | 0.7 | 0.9 | 103.3 | ▲ 1.1 | 1.8 |
| Ⅱ期 | 96.6 | 1.5 | 3.9 | 108.3 | 0.4 | 1.1 | 104.5 | 1.2 | 1.2 |
| Ⅲ期 | 100.5 | 4.0 | 4.9 | 108.3 | 0.0 | 2.7 | 103.1 | ▲ 1.3 | ▲ 0.1 |
| 29年 11月 | 90.9 | ▲ 3.3 | 3.1 | 106.8 | 0.7 | 0.8 | 104.2 | 0.9 | 2.2 |
| 12月 | 92.2 | ▲ 1.4 | 1.8 | 108.4 | ▲ 1.5 | 0.1 | 105.8 | 1.5 | 3.2 |
| 30年 1月 | 97.0 | ▲ 5.2 | 5.1 | 107.0 | ▲ 1.3 | 2.2 | 100.8 | ▲ 4.7 | 1.6 |
| 2月 | 92.2 | ▲ 4.9 | 2.0 | 107.3 | 0.3 | ▲ 0.3 | 103.5 | 2.7 | 1.0 |
| 3月 | 96.5 | ▲ 4.7 | 3.7 | 109.4 | 2.0 | 1.0 | 105.7 | 2.1 | 2.5 |
| 4月 | 98.1 | ▲ 1.7 | 5.6 | 111.4 | 1.8 | 4.3 | 105.4 | ▲ 0.3 | 2.1 |
| 5月 | 96.4 | ▲ 1.7 | 6.1 | 106.6 | ▲ 4.3 | 1.0 | 104.8 | ▲ 0.6 | 3.3 |
| 6月 | 95.3 | ▲ 1.1 | 0.0 | 106.9 | 0.3 | ▲ 2.0 | 103.4 | ▲ 1.3 | ▲ 1.6 |
| 7月 | 95.3 | 0.0 | ▲ 0.4 | 109.8 | 2.7 | 5.8 | 103.0 | ▲ 0.4 | 2.1 |
| 8月 | 104.0 | 9.1 | 6.8 | 108.7 | ▲ 1.0 | 5.0 | 103.3 | 0.3 | 0.2 |
| 9月 | 102.3 | ▲ 1.6 | 8.1 | 106.3 | ▲ 2.2 | ▲ 2.2 | 102.9 | ▲ 0.4 | ▲ 2.5 |
| 10月 | 97.9 | ▲ 4.3 | 5.4 | 109.2 | 2.7 | 4.6 | 105.9 | 2.9 | 4.2 |
| 11月 | 95.8 | ▲ 2.1 | 6.2 | 105.9 | ▲ 3.0 | 0.4 | 104.8 | ▲ 1.0 | 1.5 |

注：年の指数, 前年(同期・同月)比は原指数。四半期, 月の指数及び前月(期)比は季節調整済指数。



【総括】 『九州経済産業局』(H31.1.16速報より)

— 横ばい傾向(前月:横ばい傾向) —

平成30年11月の鉱工業生産指数(季節調整済)は105.9となり, 前月比が▲3.0%と2か月ぶりに低下し, 前年同月比は+0.4%と2か月連続の上昇となった。

『経済産業省』(H30.12.28速報より)

— 生産は緩やかな持ち直し(前月:生産は緩やかな持ち直し) —

今月は, 生産, 出荷, 在庫率は低下, 在庫は上昇であった。
製造工業生産予測調査によると, 12月は上昇, 1月は低下を予測している。
総じてみれば, 生産は緩やかに持ち直している。

四半期別指数の動向

平成22年=100

生産

| | 28年 IV期 | 29年 I期 | II期 | III期 | IV期 | 30年 I期 | II期 | III期 |
|-----------|---------|--------|------|------|-------|--------|------|-------|
| 季節調整済指数 | 88.7 | 91.7 | 93.0 | 95.9 | 92.4 | 95.2 | 96.6 | 100.5 |
| 前期比 (%) | 0.2 | 3.4 | 1.4 | 3.1 | ▲ 3.6 | 3.0 | 1.5 | 4.0 |
| 前年同期比 (%) | 4.6 | 8.7 | 11.3 | 7.9 | 4.3 | 3.7 | 3.9 | 4.9 |

出荷

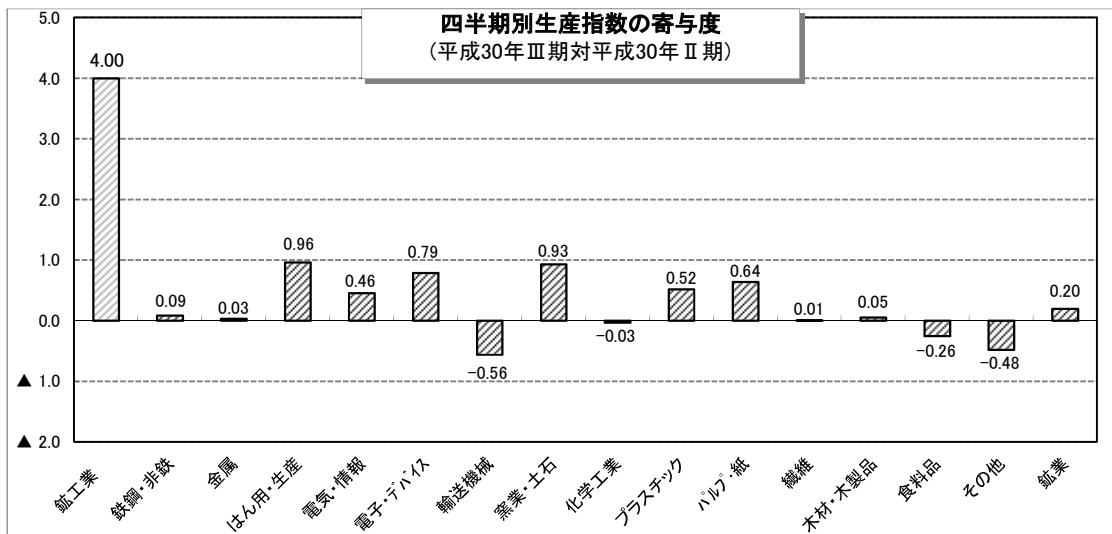
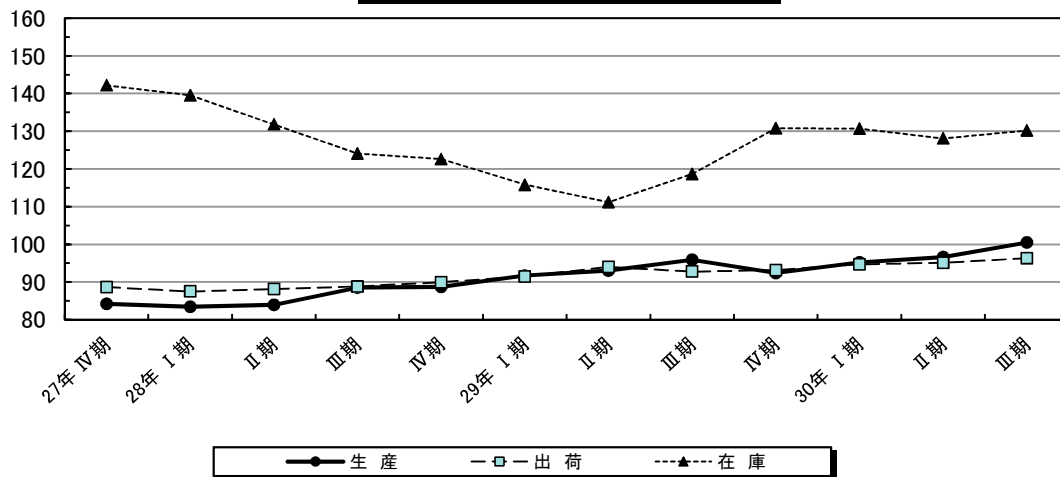
| | 28年 IV期 | 29年 I期 | II期 | III期 | IV期 | 30年 I期 | II期 | III期 |
|-----------|---------|--------|------|-------|------|--------|------|------|
| 季節調整済指数 | 89.9 | 91.4 | 94.0 | 92.8 | 93.2 | 94.7 | 95.1 | 96.3 |
| 前期比 (%) | 1.3 | 1.7 | 2.8 | ▲ 1.3 | 0.4 | 1.6 | 0.4 | 1.3 |
| 前年同期比 (%) | 0.8 | 4.0 | 7.0 | 4.0 | 4.1 | 3.2 | 1.2 | 3.8 |

在庫

| | 28年 IV期 | 29年 I期 | II期 | III期 | IV期 | 30年 I期 | II期 | III期 |
|-----------|---------|--------|--------|-------|-------|--------|-------|-------|
| 季節調整済指数 | 122.6 | 115.8 | 111.2 | 118.7 | 130.8 | 130.7 | 128.1 | 130.2 |
| 前期比 (%) | ▲ 1.2 | ▲ 5.6 | ▲ 4.0 | 6.7 | 10.2 | ▲ 0.1 | ▲ 2.0 | 1.6 |
| 前年同期比 (%) | ▲ 14.5 | ▲ 17.0 | ▲ 15.7 | ▲ 4.5 | 6.7 | 12.9 | 15.2 | 9.8 |

(注1) 四半期の指数及び前期比は季節調整済指数，前年同期比は原指数。

鉱工業指数の推移 (季節調整済指数)
平成22年=100



注1) 業種別寄与度は、[伸び率]×[前月指数]×[ウェイト]÷[前月の総合指数]で計算している。

注2) 季節調整は各系列毎に独立して行う直接法を採用しているため、業種別寄与度の総和と鉱工業指数の伸びは必ずしも一致しない。

業 種 分 類 別

| | 鉱工業 | | 製 造 工 業 | 製造工業 | | | | | |
|-----------------|---------|--------------------|------------|-------------------|------------|---------------------|---------------------|---------------------|------------|
| | | (長期生産物を除く) (注1) | | 鉄鋼・ 非鉄金属 工業 | 金属製品 工業 | はん用・ 生産用機械 工業 | 電気・情報 通信機械 工業 | 電子部品・ デバイス 工業 | 輸送機械 工業 |
| ウェイト | 10000.0 | 9918.6 | 9951.7 | 85.8 | 296.6 | 398.2 | 637.2 | 2513.4 | 559.6 |
| 原 指 数 | | | | | | | | | |
| 平成25年 | 87.5 | 87.0 | 87.6 | 76.9 | 99.3 | 93.4 | 120.3 | 49.8 | 96.2 |
| 26年 | 88.6 | 87.4 | 88.6 | 64.9 | 106.3 | 126.5 | 101.4 | 45.8 | 101.7 |
| 27年 | 86.3 | 87.8 | 86.2 | 65.5 | 110.0 | 120.3 | 85.2 | 47.6 | 93.8 |
| 28年 | 86.4 | 85.4 | 86.4 | 67.9 | 105.6 | 117.9 | 86.8 | 45.3 | 96.1 |
| 29年 | 93.1 | 91.5 | 93.2 | 84.2 | 120.3 | 157.1 | 83.8 | 57.6 | 99.4 |
| 原 指 数 | | | | | | | | | |
| 29年 8月 | 85.6 | 85.3 | 85.8 | 87.6 | 113.2 | 137.9 | 81.5 | 59.6 | 95.2 |
| 9月 | 94.1 | 94.7 | 94.2 | 74.1 | 125.0 | 121.3 | 85.1 | 57.2 | 100.1 |
| 10月 | 105.8 | 106.0 | 105.9 | 84.7 | 132.9 | 123.7 | 86.0 | 65.1 | 100.2 |
| 11月 | 105.9 | 104.8 | 106.4 | 88.8 | 110.9 | 134.8 | 86.1 | 63.5 | 102.9 |
| 12月 | 101.9 | 99.8 | 102.1 | 71.4 | 121.1 | 177.1 | 86.5 | 59.8 | 103.9 |
| 30年 1月 | 90.1 | 88.0 | 89.8 | 108.7 | 122.8 | 164.1 | 81.8 | 61.6 | 89.1 |
| 2月 | 89.8 | 88.4 | 89.8 | 92.1 | 117.6 | 150.3 | 88.1 | 57.1 | 102.4 |
| 3月 | 98.7 | 96.7 | 99.0 | 105.6 | 136.0 | 191.5 | 87.0 | 62.9 | 115.8 |
| 4月 | 94.9 | 93.2 | 95.2 | 83.0 | 124.9 | 168.5 | 84.9 | 61.7 | 107.6 |
| 5月 | 90.6 | 89.1 | 90.7 | 72.3 | 120.3 | 148.0 | 80.4 | 65.0 | 99.6 |
| 6月 | 88.6 | 88.4 | 88.6 | 71.5 | 112.7 | 118.3 | 82.0 | 62.8 | 107.3 |
| 7月 | 90.9 | 89.8 | 91.0 | 86.0 | 128.4 | 142.5 | 83.2 | 64.9 | 96.0 |
| 8月 | 91.4 | 87.5 | 91.5 | 77.2 | 121.1 | 199.8 | 82.1 | 65.1 | 93.4 |
| 9月 | 101.7 | 97.5 | 101.7 | 85.9 | 124.2 | 215.8 | 81.9 | 64.0 | 100.7 |
| 10月 | r 111.5 | r 108.4 | r 111.6 | 80.5 | 119.9 | 210.0 | 83.4 | 68.4 | 105.6 |
| 11月 | 112.5 | 109.9 | 112.6 | 67.3 | 122.6 | 194.7 | 83.0 | 64.9 | 106.9 |
| 対前年同月 上昇率(%) | 6.2 | 4.9 | 5.8 | ▲ 24.2 | 10.6 | 44.4 | ▲ 3.6 | 2.2 | 3.9 |
| 季節調整済 指 数 | | | | | | | | | |
| 29年 8月 | 98.1 | 97.6 | 98.2 | 83.1 | 112.2 | 146.3 | 84.2 | 61.2 | 99.6 |
| 9月 | 92.8 | 92.6 | 92.9 | 81.8 | 116.9 | 109.0 | 94.6 | 56.3 | 95.4 |
| 10月 | 94.0 | 93.6 | 93.9 | 87.3 | 127.7 | 146.8 | 84.7 | 61.1 | 96.3 |
| 11月 | 90.9 | 89.8 | 91.2 | 87.3 | 112.6 | 119.7 | 85.3 | 62.5 | 94.7 |
| 12月 | 92.2 | 91.4 | 92.3 | 79.4 | 122.1 | 147.0 | 93.7 | 63.1 | 103.5 |
| 30年 1月 | 97.0 | 96.0 | 96.5 | 108.9 | 132.1 | 145.6 | 85.8 | 67.3 | 92.2 |
| 2月 | 92.2 | 91.3 | 92.3 | 87.3 | 131.0 | 159.3 | 87.6 | 62.0 | 103.8 |
| 3月 | 96.5 | 93.7 | 96.9 | 94.2 | 131.6 | 243.6 | 86.5 | 61.6 | 113.3 |
| 4月 | 98.1 | 96.3 | 98.5 | 86.1 | 128.7 | 197.7 | 83.4 | 58.8 | 111.2 |
| 5月 | 96.4 | 95.0 | 96.6 | 69.3 | 115.9 | 159.1 | 78.7 | 62.1 | 104.2 |
| 6月 | 95.3 | 95.0 | 95.5 | 73.4 | 111.5 | 110.4 | 73.6 | 64.1 | 107.4 |
| 7月 | 95.3 | 94.5 | 95.4 | 86.8 | 121.7 | 127.2 | 78.7 | 63.2 | 98.2 |
| 8月 | 104.0 | 99.6 | 103.8 | 74.9 | 116.5 | 203.5 | 86.0 | 66.4 | 97.0 |
| 9月 | 102.3 | 96.8 | 102.4 | 96.8 | 121.2 | 206.6 | 91.8 | 64.4 | 98.4 |
| 10月 | r 97.9 | r 94.6 | r 97.8 | 79.4 | 113.8 | 243.7 | 80.4 | 63.2 | 99.7 |
| 11月 | 95.8 | 93.7 | 95.6 | 67.7 | 120.7 | 165.9 | 83.3 | 63.5 | 97.7 |
| 対前月 上昇率(%) | ▲ 2.1 | ▲ 1.0 | ▲ 2.2 | ▲ 14.7 | 6.1 | ▲ 31.9 | 3.6 | 0.5 | ▲ 2.0 |

(注1) 長期生産物として、半導体製造装置・船舶の数値を除いています。

(注2) rは修正値です。

(注3) 平成28年までの数値は、年間補正後の数値です。

生 産 指 数

平成22年 = 100

| | | | | | | | | 鉱 業 | |
|-------------------|-------|--------------------|----------------------|-------|------------------|-----------|--------------------------|-------|-----------------|
| 窯業・ 土石製品 工業 | 化学工業 | プラスチック 製品 工業 | パルプ・紙 ・紙加工品 工業 | 繊維工業 | 木材・ 木製品 工業 | 食料品 工業 | その他 工業(印刷・ 石油・その他) | | |
| 1352.2 | 198.2 | 85.9 | 214.1 | 112.0 | 67.6 | 3099.0 | 331.9 | 48.3 | ウェイト |
| 89.7 | 93.0 | 138.7 | 101.9 | 98.9 | 115.9 | 102.9 | 94.5 | 89.7 | 原 指 数 |
| 92.2 | 96.9 | 192.5 | 103.9 | 102.9 | 101.6 | 104.4 | 99.5 | 86.1 | 平成25年 |
| 91.9 | 98.2 | 211.6 | 97.7 | 101.2 | 94.3 | 101.6 | 91.3 | 93.6 | 26年 |
| 102.1 | 104.2 | 194.4 | 98.2 | 97.6 | 77.7 | 100.2 | 89.1 | 79.2 | 27年 |
| 110.8 | 100.2 | 245.8 | 101.6 | 89.4 | 84.2 | 99.8 | 92.9 | 77.2 | 28年 |
| 107.7 | 90.3 | 268.5 | 108.5 | 90.1 | 82.5 | 81.3 | 75.6 | 57.3 | 原 指 数 |
| 113.6 | 103.9 | 268.6 | 109.5 | 90.1 | 80.8 | 105.1 | 89.6 | 66.3 | 29年 8月 |
| 117.0 | 64.8 | 278.1 | 113.9 | 86.3 | 89.3 | 134.4 | 96.6 | 70.6 | 9月 |
| 116.8 | 65.2 | 240.1 | 85.3 | 83.2 | 87.9 | 140.7 | 94.8 | 14.2 | 10月 |
| 115.8 | 126.3 | 216.9 | 115.5 | 85.1 | 79.6 | 117.5 | 109.0 | 57.5 | 11月 |
| 121.0 | 120.1 | 227.7 | 111.9 | 76.0 | 77.7 | 81.2 | 87.9 | 161.5 | 12月 |
| 102.3 | 126.9 | 215.3 | 104.5 | 89.6 | 76.1 | 90.5 | 102.3 | 96.1 | 30年 1月 |
| 117.0 | 108.5 | 203.5 | 112.9 | 97.3 | 86.5 | 98.5 | 116.1 | 26.9 | 2月 |
| 129.2 | 93.1 | 199.6 | 113.7 | 80.6 | 88.3 | 93.4 | 82.7 | 39.7 | 3月 |
| 128.7 | 120.4 | 223.3 | 64.2 | 90.6 | 73.0 | 84.9 | 67.8 | 60.7 | 4月 |
| 136.3 | 106.6 | 216.9 | 47.1 | 86.5 | 75.9 | 81.4 | 72.8 | 86.8 | 5月 |
| 135.8 | 111.8 | 261.9 | 106.5 | 85.5 | 80.7 | 77.9 | 76.8 | 67.6 | 6月 |
| 134.1 | 86.5 | 259.6 | 114.6 | 76.8 | 85.6 | 76.9 | 66.6 | 86.2 | 7月 |
| 132.7 | 112.4 | 328.1 | 106.7 | 73.6 | 80.5 | 102.6 | 85.8 | 94.0 | 8月 |
| 126.7 | 104.3 | 333.3 | 114.1 | 84.0 | 87.9 | r 132.4 | r 88.9 | 88.2 | 9月 |
| 133.9 | 124.4 | 325.4 | 82.7 | 85.3 | 90.3 | 138.5 | 88.0 | 87.0 | 10月 |
| 14.6 | 90.8 | 35.5 | ▲ 3.0 | 2.5 | 2.7 | ▲ 1.6 | ▲ 7.2 | 512.7 | 11月 |
| | | | | | | | | | 対前年同月 上昇率(%) |
| 110.7 | 104.2 | 265.2 | 111.2 | 99.4 | 83.4 | 108.9 | 87.4 | 71.4 | 季節調整済 指 数 |
| 113.8 | 108.3 | 262.0 | 108.5 | 92.6 | 88.3 | 100.5 | 93.7 | 84.1 | 29年 8月 |
| 118.2 | 64.3 | 252.3 | 107.9 | 86.6 | 81.7 | 101.3 | 85.6 | 77.0 | 9月 |
| 116.6 | 63.8 | 230.1 | 103.4 | 87.2 | 84.6 | 99.0 | 83.0 | 15.5 | 10月 |
| 112.5 | 173.5 | 243.7 | 106.5 | 92.0 | 79.4 | 91.5 | 105.4 | 69.3 | 11月 |
| 116.7 | 117.9 | 265.2 | 101.7 | 83.9 | 82.2 | 97.1 | 89.3 | 190.2 | 12月 |
| 107.0 | 97.6 | 236.9 | 100.9 | 90.1 | 78.8 | 97.5 | 81.0 | 63.8 | 30年 1月 |
| 115.4 | 93.3 | 201.8 | 99.2 | 86.0 | 84.8 | 99.5 | 75.0 | 32.2 | 2月 |
| 128.9 | 100.6 | 203.6 | 112.3 | 76.7 | 83.4 | 100.4 | 108.8 | 34.0 | 3月 |
| 124.5 | 113.4 | 229.9 | 82.4 | 84.8 | 76.6 | 100.2 | 95.3 | 55.5 | 4月 |
| 137.0 | 117.9 | 205.9 | 48.5 | 81.0 | 74.0 | 98.6 | 98.1 | 80.8 | 5月 |
| 139.0 | 108.4 | 244.0 | 105.5 | 83.0 | 80.9 | 94.2 | 92.7 | 63.0 | 6月 |
| 135.4 | 103.3 | 267.9 | 117.6 | 83.6 | 89.1 | 101.7 | 79.4 | 124.3 | 7月 |
| 136.0 | 115.5 | 301.3 | 107.0 | 78.4 | 85.8 | 100.7 | 88.4 | 102.4 | 8月 |
| 127.3 | 101.3 | 307.4 | 106.7 | 82.5 | 80.2 | r 98.5 | r 77.6 | 96.7 | 9月 |
| 131.3 | 126.0 | 325.9 | 100.3 | 88.3 | 89.5 | 96.3 | 79.4 | 110.0 | 10月 |
| | | | | | | | | | 11月 |
| 3.1 | 24.4 | 6.0 | ▲ 6.0 | 7.0 | 11.6 | ▲ 2.2 | 2.3 | 13.8 | 対前月 上昇率(%) |

業 種 分 類 別

| | 鉱工業 | | 製 造 工 業 | 製造工業 | | | | | |
|-------------|---------|--------------------|------------|-------------------|------------|---------------------|---------------------|---------------------|------------|
| | | (長期生産物を除く) (注1) | | 鉄鋼・ 非鉄金属 工業 | 金属製品 工業 | はん用・ 生産用機械 工業 | 電気・情報 通信機械 工業 | 電子部品・ デバイス 工業 | 輸送機械 工業 |
| ウエイト | 10000.0 | 9895.4 | 9977.7 | 170.7 | 257.0 | 352.9 | 370.2 | 1946.6 | 380.6 |
| 原 指 数 | | | | | | | | | |
| 平成25年 | 91.6 | 92.7 | 91.6 | 74.7 | 99.0 | 93.8 | 120.6 | 50.3 | 100.8 |
| 26年 | 90.5 | 91.3 | 90.6 | 62.4 | 108.3 | 126.5 | 98.7 | 42.0 | 105.4 |
| 27年 | 88.8 | 89.7 | 88.8 | 63.3 | 105.4 | 120.8 | 86.3 | 40.9 | 96.1 |
| 28年 | 88.7 | 87.8 | 88.7 | 66.5 | 108.3 | 118.2 | 87.1 | 37.9 | 98.7 |
| 29年 | 92.9 | 91.4 | 93.0 | 83.3 | 115.7 | 157.4 | 85.1 | 45.7 | 101.1 |
| 原 指 数 | | | | | | | | | |
| 29年 8月 | 89.0 | 88.8 | 89.1 | 87.5 | 111.6 | 138.8 | 82.5 | 47.3 | 95.6 |
| 9月 | 87.4 | 87.9 | 87.5 | 73.3 | 130.6 | 122.0 | 86.0 | 45.1 | 100.7 |
| 10月 | 93.2 | 93.2 | 93.2 | 83.2 | 123.1 | 123.0 | 87.3 | 51.8 | 100.6 |
| 11月 | 97.3 | 96.1 | 97.4 | 87.9 | 117.0 | 134.1 | 86.9 | 50.0 | 106.0 |
| 12月 | 102.0 | 100.1 | 102.1 | 68.8 | 117.3 | 177.9 | 86.7 | 47.1 | 104.2 |
| 30年 1月 | 91.7 | 89.8 | 91.6 | 111.0 | 117.2 | 163.3 | 83.0 | 48.7 | 92.2 |
| 2月 | 90.4 | 89.1 | 90.4 | 91.9 | 102.0 | 150.8 | 91.3 | 44.5 | 107.4 |
| 3月 | 99.6 | 97.7 | 99.7 | 106.7 | 130.1 | 192.2 | 87.2 | 49.1 | 116.2 |
| 4月 | 97.5 | 96.0 | 97.5 | 81.8 | 118.0 | 167.8 | 85.8 | 47.7 | 107.0 |
| 5月 | 93.8 | 92.5 | 93.8 | 69.3 | 101.2 | 147.7 | 81.6 | 49.7 | 104.1 |
| 6月 | 90.7 | 90.6 | 90.7 | 70.2 | 101.4 | 117.5 | 82.6 | 48.0 | 106.9 |
| 7月 | 92.9 | 92.1 | 93.0 | 86.2 | 110.4 | 143.2 | 85.0 | 49.6 | 91.7 |
| 8月 | 95.0 | 91.7 | 95.1 | 75.4 | 102.1 | 200.9 | 83.1 | 49.5 | 93.2 |
| 9月 | 92.9 | 89.1 | 92.9 | 86.6 | 105.2 | 215.5 | 83.4 | 48.2 | 100.7 |
| 10月 | r 101.7 | r 99.0 | r 101.7 | 79.8 | 113.1 | 211.0 | 84.3 | 51.9 | 108.0 |
| 11月 | 100.7 | 98.3 | 100.7 | 64.8 | 118.5 | 193.8 | 83.3 | 48.8 | 106.6 |
| 対前年同月上昇率(%) | 3.5 | 2.3 | 3.4 | ▲ 26.3 | 1.3 | 44.5 | ▲ 4.1 | ▲ 2.4 | 0.6 |
| 季節調整指数 | | | | | | | | | |
| 29年 8月 | 95.0 | 95.0 | 95.1 | 81.6 | 117.5 | 146.1 | 90.6 | 49.9 | 98.9 |
| 9月 | 88.7 | 89.2 | 88.8 | 81.3 | 122.8 | 109.4 | 89.5 | 44.9 | 101.5 |
| 10月 | 92.2 | 92.3 | 92.2 | 86.0 | 119.9 | 144.1 | 83.3 | 50.2 | 95.4 |
| 11月 | 93.3 | 92.2 | 93.4 | 86.0 | 114.5 | 120.5 | 86.9 | 50.4 | 99.9 |
| 12月 | 94.0 | 92.1 | 94.1 | 77.8 | 113.0 | 151.8 | 87.9 | 48.2 | 107.2 |
| 30年 1月 | 96.1 | 95.0 | 95.9 | 112.3 | 116.3 | 142.1 | 88.3 | 53.2 | 92.2 |
| 2月 | 93.1 | 91.5 | 93.1 | 86.6 | 110.6 | 155.8 | 89.6 | 48.0 | 105.0 |
| 3月 | 95.0 | 92.8 | 95.2 | 95.9 | 127.5 | 242.0 | 94.7 | 47.7 | 114.6 |
| 4月 | 96.4 | 94.3 | 96.4 | 84.9 | 121.1 | 196.3 | 83.4 | 45.0 | 106.3 |
| 5月 | 94.7 | 93.2 | 94.6 | 66.4 | 103.0 | 156.7 | 77.3 | 45.9 | 104.5 |
| 6月 | 94.2 | 94.4 | 94.3 | 71.4 | 101.8 | 112.9 | 73.6 | 48.5 | 107.9 |
| 7月 | 92.1 | 91.8 | 92.2 | 87.8 | 107.5 | 127.3 | 81.6 | 47.7 | 97.2 |
| 8月 | 100.0 | 97.0 | 100.1 | 72.6 | 104.9 | 201.9 | 89.0 | 51.2 | 95.4 |
| 9月 | 96.8 | 92.6 | 96.8 | 97.7 | 103.1 | 208.8 | 90.8 | 49.6 | 105.5 |
| 10月 | r 99.3 | r 96.8 | r 99.4 | 78.6 | 108.4 | 239.7 | 78.9 | 49.5 | 99.4 |
| 11月 | 95.3 | 93.2 | 95.3 | 65.5 | 113.1 | 166.3 | 81.1 | 48.3 | 99.5 |
| 対前月上昇率(%) | ▲ 4.0 | ▲ 3.7 | ▲ 4.1 | ▲ 16.7 | 4.3 | ▲ 30.6 | 2.8 | ▲ 2.4 | 0.1 |

(注1) 長期生産物として、半導体製造装置・船舶の数値を除いています。

(注2) rは修正値です。

(注3) 平成28年までの数値は、年間補正後の数値です。

出荷指数

平成22年 = 100

| | | | | | | | | 鉱業 | |
|-----------|-------|------------|--------------|------|----------|---------|------------------|-------|-------------|
| 窯業・土石製品工業 | 化学工業 | プラスチック製品工業 | パルプ・紙・紙加工品工業 | 繊維工業 | 木材・木製品工業 | 食料品工業 | その他工業(印刷・石油・その他) | | |
| 1005.2 | 175.8 | 76.8 | 280.6 | 93.7 | 68.3 | 4520.7 | 278.6 | 22.3 | ウェイト |
| 88.6 | 96.5 | 100.4 | 141.7 | 98.5 | 111.2 | 102.7 | 96.8 | 87.3 | 原指数 |
| 94.9 | 99.0 | 105.7 | 146.4 | 99.9 | 96.7 | 101.3 | 93.5 | 85.9 | 平成25年 |
| 94.1 | 100.0 | 101.9 | 135.9 | 98.3 | 87.1 | 102.0 | 83.8 | 93.9 | 26年 |
| 107.5 | 105.0 | 93.8 | 109.0 | 94.1 | 78.2 | 101.5 | 82.8 | 81.0 | 27年 |
| 112.6 | 100.4 | 90.7 | 125.6 | 84.5 | 80.8 | 101.5 | 85.3 | 70.4 | 28年 |
| | | | | | | | | | 29年 |
| 105.6 | 90.2 | 94.8 | 138.4 | 87.0 | 72.4 | 96.4 | 72.8 | 50.9 | 原指数 |
| 109.3 | 95.8 | 111.0 | 135.3 | 86.3 | 95.7 | 91.7 | 85.7 | 46.9 | 29年 8月 |
| 109.1 | 96.3 | 104.1 | 138.9 | 81.6 | 84.5 | 101.4 | 86.8 | 76.4 | 9月 |
| 121.0 | 91.0 | 112.4 | 129.5 | 77.6 | 77.4 | 108.3 | 90.1 | 31.0 | 10月 |
| 123.1 | 98.8 | 102.7 | 139.5 | 78.4 | 67.2 | 115.4 | 102.3 | 52.4 | 11月 |
| 115.8 | 105.2 | 98.7 | 137.5 | 69.2 | 74.8 | 95.2 | 82.5 | 143.7 | 12月 |
| 114.4 | 116.7 | 115.1 | 144.4 | 86.5 | 64.1 | 93.1 | 96.2 | 108.9 | 30年 1月 |
| 115.4 | 113.0 | 142.7 | 153.1 | 90.6 | 75.1 | 104.1 | 103.4 | 53.1 | 2月 |
| 129.2 | 108.7 | 96.3 | 149.5 | 76.1 | 81.7 | 104.7 | 69.9 | 75.3 | 3月 |
| 126.7 | 105.7 | 88.7 | 111.4 | 87.0 | 63.0 | 103.1 | 60.8 | 75.5 | 4月 |
| 128.9 | 127.0 | 89.5 | 61.0 | 80.1 | 80.0 | 100.5 | 64.4 | 81.4 | 5月 |
| 130.2 | 98.0 | 101.5 | 116.0 | 83.7 | 78.1 | 99.7 | 67.7 | 64.0 | 6月 |
| 141.9 | 96.1 | 96.5 | 165.4 | 76.2 | 76.3 | 96.1 | 57.2 | 84.1 | 7月 |
| 137.4 | 107.3 | 121.0 | 120.6 | 71.0 | 78.6 | 91.0 | 79.1 | 91.9 | 8月 |
| 146.2 | 107.7 | 124.0 | 159.1 | 80.2 | 93.2 | r 103.1 | r 88.5 | 80.7 | 9月 |
| 127.8 | 124.9 | 114.6 | 140.2 | 80.9 | 81.2 | 109.6 | 78.1 | 85.5 | 10月 |
| | | | | | | | | | 11月 |
| 5.6 | 37.3 | 2.0 | 8.3 | 4.3 | 4.9 | 1.2 | ▲ 13.3 | 175.8 | 対前年同月上昇率(%) |
| 108.9 | 96.3 | 101.1 | 145.7 | 94.6 | 77.5 | 103.7 | 84.2 | 46.5 | 季節調整指数 |
| 99.2 | 96.0 | 104.2 | 128.3 | 88.5 | 88.3 | 97.9 | 84.5 | 60.6 | 29年 8月 |
| 108.3 | 102.3 | 99.9 | 143.1 | 82.2 | 75.5 | 100.0 | 74.6 | 112.2 | 9月 |
| 121.4 | 82.3 | 107.2 | 132.6 | 80.9 | 73.3 | 102.7 | 75.7 | 32.3 | 10月 |
| 116.0 | 104.6 | 114.9 | 138.0 | 85.9 | 65.5 | 99.3 | 96.1 | 61.1 | 11月 |
| 119.8 | 112.1 | 102.2 | 135.8 | 78.3 | 77.0 | 102.7 | 81.8 | 144.3 | 12月 |
| 114.5 | 105.0 | 95.7 | 148.9 | 83.5 | 67.2 | 100.0 | 74.8 | 94.1 | 30年 1月 |
| 114.1 | 96.1 | 103.8 | 134.9 | 78.3 | 76.8 | 100.5 | 66.2 | 60.1 | 2月 |
| 134.2 | 115.9 | 106.0 | 143.9 | 72.8 | 81.1 | 100.3 | 99.9 | 71.7 | 3月 |
| 126.1 | 102.9 | 111.4 | 117.3 | 82.4 | 65.5 | 103.8 | 88.3 | 67.6 | 4月 |
| 137.4 | 137.8 | 107.7 | 62.7 | 76.2 | 81.3 | 104.3 | 95.4 | 70.8 | 5月 |
| 127.6 | 98.5 | 109.8 | 122.1 | 81.7 | 79.8 | 98.8 | 87.9 | 60.2 | 6月 |
| 141.6 | 100.3 | 104.8 | 172.2 | 82.1 | 81.8 | 102.7 | 66.6 | 93.1 | 7月 |
| 127.5 | 107.6 | 113.2 | 117.5 | 75.3 | 73.5 | 99.2 | 78.7 | 101.9 | 8月 |
| 146.8 | 116.8 | 117.3 | 161.4 | 78.8 | 82.0 | r 100.3 | r 74.9 | 114.1 | 9月 |
| 124.0 | 110.5 | 111.3 | 142.0 | 83.5 | 77.1 | 103.2 | 66.1 | 107.7 | 10月 |
| | | | | | | | | | 11月 |
| ▲ 15.5 | ▲ 5.4 | ▲ 5.1 | ▲ 12.0 | 6.0 | ▲ 6.0 | 2.9 | ▲ 11.7 | ▲ 5.6 | 対前月上昇率(%) |

業 種 分 類 別

| | 鉱工業 | | | | | | | |
|-----------------|----------|-------------------|------------|---------------------|---------------------|---------------------|------------|---|
| | 製造 工業 | 鉄鋼・ 非鉄金属 工業 | 金属製品 工業 | はん用・ 生産用機械 工業 | 電気・情報 通信機械 工業 | 電子部品・ デバイス 工業 | 輸送機械 工業 | |
| ウェイト | | | | | | | | |
| 原 指 数 | | | | | | | | |
| 平成25年 | 121.0 | 120.6 | x | 95.4 | x | 195.6 | x | x |
| 26年 | 132.3 | 132.5 | x | 92.3 | x | 272.3 | x | x |
| 27年 | 142.8 | 142.9 | x | 93.8 | x | 194.0 | x | x |
| 28年 | 129.6 | 130.3 | x | 97.6 | x | 283.7 | x | x |
| 29年 | 119.0 | 118.7 | x | 105.8 | x | 266.0 | x | x |
| 原 指 数 | | | | | | | | |
| 29年 8月 | 116.3 | 115.9 | x | 113.2 | x | 325.5 | x | x |
| 9月 | 123.2 | 122.5 | x | 107.7 | x | 320.6 | x | x |
| 10月 | 130.2 | 129.7 | x | 118.8 | x | 297.8 | x | x |
| 11月 | 127.8 | 127.6 | x | 116.6 | x | 281.8 | x | x |
| 12月 | 131.7 | 131.5 | x | 113.3 | x | 348.5 | x | x |
| 30年 1月 | 137.2 | 136.8 | x | 112.9 | x | 317.3 | x | x |
| 2月 | 130.4 | 130.1 | x | 124.0 | x | 179.7 | x | x |
| 3月 | 130.7 | 130.9 | x | 129.6 | x | 216.9 | x | x |
| 4月 | 131.4 | 132.2 | x | 137.0 | x | 208.4 | x | x |
| 5月 | 126.0 | 126.9 | x | 85.0 | x | 197.4 | x | x |
| 6月 | 127.8 | 128.7 | x | 86.8 | x | 187.4 | x | x |
| 7月 | 130.7 | 131.6 | x | 88.2 | x | 138.6 | x | x |
| 8月 | 127.0 | 127.8 | x | 91.8 | x | 197.6 | x | x |
| 9月 | 128.4 | 129.2 | x | 93.3 | x | 163.3 | x | x |
| 10月 | 125.5 | 126.2 | x | 94.8 | x | 155.4 | x | x |
| 11月 | 132.3 | 133.1 | x | 95.6 | x | 183.6 | x | x |
| 対前年同月 上昇率(%) | 3.5 | 4.3 | x | ▲ 18.0 | x | ▲ 34.8 | x | x |
| 季節調整済 指 数 | | | | | | | | |
| 29年 8月 | 118.8 | 118.4 | x | 111.2 | x | 342.9 | x | x |
| 9月 | 126.2 | 125.2 | x | 108.2 | x | 347.5 | x | x |
| 10月 | 132.3 | 131.8 | x | 120.7 | x | 306.7 | x | x |
| 11月 | 128.7 | 128.6 | x | 117.5 | x | 283.9 | x | x |
| 12月 | 131.3 | 131.1 | x | 115.7 | x | 378.8 | x | x |
| 30年 1月 | 133.8 | 133.3 | x | 112.8 | x | 296.9 | x | x |
| 2月 | 127.1 | 126.8 | x | 123.4 | x | 181.0 | x | x |
| 3月 | 131.3 | 131.7 | x | 127.2 | x | 199.7 | x | x |
| 4月 | 132.0 | 132.8 | x | 141.9 | x | 194.5 | x | x |
| 5月 | 126.7 | 127.8 | x | 84.8 | x | 194.6 | x | x |
| 6月 | 125.5 | 126.3 | x | 84.6 | x | 182.4 | x | x |
| 7月 | 129.5 | 130.4 | x | 87.5 | x | 142.7 | x | x |
| 8月 | 129.7 | 130.6 | x | 90.2 | x | 208.2 | x | x |
| 9月 | 131.5 | 132.0 | x | 93.7 | x | 177.0 | x | x |
| 10月 | 127.5 | 128.3 | x | 96.3 | x | 160.1 | x | x |
| 11月 | 133.2 | 134.2 | x | 96.3 | x | 185.0 | x | x |
| 対前月 上昇率(%) | 4.5 | 4.6 | x | 0.0 | x | 15.6 | x | x |

(注1) rは修正値です。

(注2) 各系列毎の採用品目が1及び2事業所については秘匿としている。

(注3) 平成28年までの数値は、年間補正後の数値です。

在 庫 指 数

平成22年 = 100

| | | | | | | | | 鉱 業 | |
|-------------------|-------|----------------------|-----------------------|-------|-------------------|------------|--------------------------|--------|-----------------|
| 窯業・ 土石製品 工業 | 化学工業 | プラスチック 製 品 工 業 | パルプ・紙 ・紙加工品 工 業 | 繊維工業 | 木材・ 木製品 工 業 | 食料品 工 業 | その他 工業(印刷・ 石油・その他) | | |
| 2682.1 | 582.9 | 257.9 | 1229.6 | 242.5 | 303.6 | 3394.0 | 36.8 | 152.5 | ウェイト |
| 150.2 | 100.9 | 233.3 | 122.2 | 103.0 | 88.2 | 84.3 | 83.1 | 143.4 | 原 指 数 |
| 174.7 | 89.7 | 360.8 | 105.2 | 128.8 | 81.8 | 89.0 | 93.4 | 118.9 | 平成25年 |
| 203.2 | 96.4 | 375.2 | 112.5 | 117.6 | 90.8 | 93.5 | 118.2 | 133.5 | 26年 |
| 153.3 | 105.2 | 333.6 | 128.5 | 102.3 | 92.9 | 92.0 | 103.8 | 85.5 | 27年 |
| 116.5 | 138.0 | 342.4 | 117.4 | 88.5 | 95.1 | 91.7 | 98.9 | 139.2 | 28年 |
| | | | | | | | | | 29年 |
| 113.0 | 147.4 | 359.4 | 109.6 | 90.3 | 98.0 | 81.8 | 105.0 | 145.8 | 原 指 数 |
| 124.9 | 159.7 | 366.7 | 126.6 | 89.1 | 98.5 | 84.3 | 87.9 | 164.5 | 29年 8月 |
| 144.8 | 127.5 | 370.5 | 134.6 | 87.1 | 98.2 | 91.0 | 113.6 | 157.6 | 9月 |
| 141.9 | 88.9 | 383.8 | 122.8 | 90.3 | 98.0 | 96.9 | 106.3 | 140.4 | 10月 |
| 136.2 | 128.1 | 396.1 | 140.0 | 94.7 | 98.3 | 97.0 | 104.8 | 144.8 | 11月 |
| 155.8 | 130.3 | 425.3 | 147.7 | 98.4 | 96.2 | 95.2 | 91.7 | 159.9 | 12月 |
| 137.0 | 130.3 | 398.6 | 151.6 | 96.7 | 100.1 | 95.1 | 108.2 | 145.3 | 30年 1月 |
| 144.9 | 122.9 | 352.9 | 148.4 | 95.9 | 98.0 | 94.9 | 116.4 | 118.4 | 2月 |
| 151.0 | 102.0 | 347.7 | 159.6 | 95.3 | 98.2 | 92.4 | 119.1 | 81.8 | 3月 |
| 161.4 | 105.4 | 299.6 | 143.6 | 95.4 | 95.8 | 89.1 | 144.7 | 66.0 | 4月 |
| 180.9 | 90.5 | 281.4 | 129.5 | 101.1 | 93.9 | 88.1 | 117.7 | 70.2 | 5月 |
| 199.1 | 97.6 | 274.2 | 130.1 | 100.4 | 91.6 | 82.6 | 111.0 | 73.2 | 6月 |
| 191.5 | 86.0 | 253.3 | 127.8 | 97.2 | 93.8 | 79.7 | 124.6 | 74.6 | 7月 |
| 191.0 | 98.5 | 267.4 | 125.1 | 95.5 | 93.8 | 82.9 | 127.0 | 75.4 | 8月 |
| 161.6 | 113.3 | 333.0 | 130.3 | 96.8 | 91.6 | 89.1 | 130.1 | 82.0 | 9月 |
| 179.5 | 107.6 | 390.5 | 117.5 | 97.0 | 93.8 | 94.7 | 122.8 | 82.2 | 10月 |
| | | | | | | | | | 11月 |
| 26.5 | 21.0 | 1.7 | ▲ 4.3 | 7.4 | ▲ 4.3 | ▲ 2.3 | 15.5 | ▲ 41.5 | 対前年同月 上昇率(%) |
| 108.0 | 162.2 | 355.0 | 110.2 | 91.4 | 94.2 | 91.1 | 99.0 | 160.6 | 季節調整済 指 数 |
| 125.2 | 180.9 | 353.3 | 123.3 | 90.6 | 97.1 | 92.1 | 88.1 | 163.8 | 29年 8月 |
| 152.0 | 119.4 | 361.0 | 137.2 | 86.7 | 96.6 | 92.7 | 112.4 | 152.7 | 9月 |
| 150.4 | 85.3 | 355.5 | 137.7 | 87.8 | 97.8 | 91.2 | 106.6 | 131.6 | 10月 |
| 141.8 | 125.3 | 354.2 | 150.6 | 92.3 | 99.9 | 90.3 | 111.7 | 149.7 | 11月 |
| 155.4 | 128.7 | 386.8 | 150.2 | 93.7 | 100.1 | 90.2 | 100.3 | 191.0 | 12月 |
| 138.7 | 119.1 | 390.6 | 138.6 | 93.6 | 104.9 | 90.1 | 108.0 | 141.9 | 30年 1月 |
| 150.9 | 123.2 | 383.5 | 136.1 | 96.3 | 100.6 | 90.8 | 121.4 | 116.1 | 2月 |
| 153.4 | 97.7 | 394.0 | 142.2 | 98.4 | 100.5 | 90.6 | 113.7 | 78.0 | 3月 |
| 159.4 | 106.7 | 335.9 | 149.0 | 98.9 | 97.2 | 89.4 | 148.1 | 60.6 | 4月 |
| 169.0 | 93.9 | 301.2 | 138.6 | 103.6 | 90.7 | 91.2 | 116.3 | 69.7 | 5月 |
| 183.8 | 99.8 | 279.3 | 131.3 | 101.7 | 87.3 | 88.9 | 102.7 | 75.0 | 6月 |
| 183.0 | 94.7 | 250.2 | 128.5 | 98.4 | 90.1 | 88.8 | 117.5 | 82.1 | 7月 |
| 191.5 | 111.6 | 257.6 | 121.8 | 97.1 | 92.5 | 90.6 | 127.3 | 75.1 | 8月 |
| 169.6 | 106.1 | 324.4 | 132.9 | 96.4 | 90.1 | 90.7 | 128.7 | 79.4 | 9月 |
| 190.2 | 103.3 | 361.7 | 131.8 | 94.3 | 93.6 | 89.2 | 123.1 | 77.1 | 10月 |
| | | | | | | | | | 11月 |
| 12.1 | ▲ 2.6 | 11.5 | ▲ 0.8 | ▲ 2.2 | 3.9 | ▲ 1.7 | ▲ 4.4 | ▲ 2.9 | 対前月 上昇率(%) |

特殊分類別生産指数

平成22年 = 100

| | 鉄工業 | | | | | | | | | | |
|-------------|---------|-----------|--------|--------|-------|-----------|------------|-------------|-------------|--------|--------|
| | ウェイト | 最終 需要財 | 投資財 | | | | 消費財 | | | 生産財 | |
| | | | 資本財 | 建設財 | 消費財 | 耐久 消費財 | 非耐久 消費財 | 鉄工業用 生産財 | その他用 生産財 | | |
| | | | | | | | | | | | |
| ウェイト | 10000.0 | 2966.4 | 789.7 | 266.4 | 523.3 | 2176.7 | 130.5 | 2046.2 | 7033.6 | 6664.7 | 368.9 |
| 原指数 | | | | | | | | | | | |
| 平成25年 | 87.5 | 103.7 | 95.9 | 76.6 | 105.8 | 106.4 | 159.3 | 103.1 | 80.8 | 79.7 | 99.8 |
| 26年 | 88.6 | 108.6 | 111.0 | 122.3 | 105.3 | 107.7 | 133.5 | 106.0 | 80.1 | 79.1 | 99.0 |
| 27年 | 86.3 | 101.6 | 100.1 | 113.4 | 93.4 | 102.1 | 106.4 | 101.8 | 79.8 | 78.8 | 97.6 |
| 28年 | 86.4 | 100.0 | 100.0 | 118.0 | 90.5 | 100.0 | 102.1 | 99.9 | 80.6 | 79.6 | 98.6 |
| 29年 | 93.1 | 105.2 | 121.6 | 167.2 | 98.4 | 99.3 | 99.8 | 99.3 | 88.0 | 87.3 | 100.9 |
| 原指数 | | | | | | | | | | | |
| 29年 8月 | 85.6 | 84.6 | 106.8 | 141.9 | 89.0 | 76.5 | 88.2 | 75.8 | 86.1 | 85.7 | 92.4 |
| 9月 | 94.1 | 112.3 | 104.1 | 112.8 | 99.7 | 115.3 | 105.8 | 115.9 | 86.4 | 85.8 | 96.4 |
| 10月 | 105.8 | 130.8 | 104.4 | 109.9 | 101.6 | 140.4 | 110.5 | 142.3 | 95.2 | 95.3 | 93.7 |
| 11月 | 105.9 | 132.6 | 108.6 | 133.8 | 95.7 | 141.4 | 110.6 | 143.3 | 94.7 | 94.6 | 96.4 |
| 12月 | 101.9 | 125.4 | 139.3 | 205.2 | 105.7 | 120.4 | 112.9 | 120.8 | 92.0 | 90.9 | 111.7 |
| 30年 1月 | 90.1 | 85.0 | 127.0 | 183.6 | 98.1 | 69.8 | 89.8 | 68.5 | 92.3 | 91.7 | 102.8 |
| 2月 | 89.8 | 101.5 | 123.2 | 160.7 | 104.1 | 93.7 | 120.6 | 92.0 | 84.9 | 83.9 | 102.2 |
| 3月 | 98.7 | 114.6 | 152.3 | 220.6 | 117.5 | 101.0 | 115.3 | 100.1 | 92.0 | 90.9 | 111.1 |
| 4月 | 94.9 | 101.7 | 120.6 | 193.5 | 83.5 | 94.8 | 105.0 | 94.2 | 92.0 | 91.9 | 94.1 |
| 5月 | 90.6 | 86.8 | 102.5 | 151.7 | 77.4 | 81.1 | 83.2 | 81.0 | 92.2 | 91.8 | 99.3 |
| 6月 | 88.6 | 80.2 | 86.3 | 108.4 | 75.0 | 77.9 | 90.6 | 77.1 | 92.2 | 91.6 | 102.4 |
| 7月 | 90.9 | 80.5 | 102.0 | 135.3 | 85.0 | 72.7 | 96.8 | 71.1 | 95.2 | 95.6 | 89.0 |
| 8月 | 91.4 | 87.6 | 136.4 | 246.2 | 80.5 | 70.0 | 91.5 | 68.6 | 93.0 | 93.0 | 93.3 |
| 9月 | 101.7 | 119.0 | 146.6 | 266.6 | 85.5 | 109.0 | 90.5 | 110.2 | 94.4 | 94.4 | 94.7 |
| 10月 | r 111.5 | r 138.3 | 147.1 | 250.8 | 94.3 | r 135.1 | 97.5 | r 137.5 | r 100.1 | 100.2 | r 98.4 |
| 11月 | 112.5 | 138.9 | 140.5 | 228.1 | 95.8 | 138.3 | 95.7 | 141.0 | 101.4 | 101.2 | 104.0 |
| 対前年同月上昇率(%) | 6.2 | 4.8 | 29.4 | 70.5 | 0.1 | ▲ 2.2 | ▲ 13.5 | ▲ 1.6 | 7.1 | 7.0 | 7.9 |
| 季節調整指数 | | | | | | | | | | | |
| 29年 8月 | 98.1 | 111.2 | 115.2 | 141.3 | 95.9 | 108.9 | 90.9 | 110.9 | 91.1 | 90.4 | 97.7 |
| 9月 | 92.8 | 101.1 | 99.8 | 98.8 | 104.5 | 100.6 | 103.8 | 100.5 | 89.4 | 88.6 | 102.7 |
| 10月 | 94.0 | 103.3 | 110.2 | 153.7 | 91.4 | 102.1 | 93.8 | 102.3 | 89.8 | 89.3 | 96.0 |
| 11月 | 90.9 | 99.4 | 94.9 | 115.8 | 86.0 | 100.6 | 89.9 | 101.0 | 88.3 | 87.6 | 98.2 |
| 12月 | 92.2 | 96.8 | 120.9 | 161.9 | 100.5 | 90.3 | 103.6 | 89.1 | 92.7 | 92.2 | 102.0 |
| 30年 1月 | 97.0 | 103.4 | 121.1 | 154.5 | 95.3 | 93.8 | 95.8 | 93.7 | 93.7 | 93.5 | 100.7 |
| 2月 | 92.2 | 105.6 | 110.1 | 170.4 | 88.7 | 103.8 | 126.4 | 102.9 | 87.1 | 86.7 | 96.7 |
| 3月 | 96.5 | 111.5 | 144.4 | 333.1 | 90.4 | 100.0 | 117.8 | 98.7 | 90.3 | 90.7 | 90.0 |
| 4月 | 98.1 | 110.8 | 148.0 | 241.6 | 105.8 | 99.7 | 106.3 | 99.2 | 92.6 | 92.1 | 102.5 |
| 5月 | 96.4 | 104.1 | 116.8 | 167.2 | 90.2 | 98.7 | 100.1 | 98.3 | 92.6 | 92.4 | 99.6 |
| 6月 | 95.3 | 96.0 | 93.9 | 95.5 | 93.4 | 94.6 | 97.8 | 94.6 | 94.1 | 92.9 | 115.7 |
| 7月 | 95.3 | 93.8 | 106.0 | 119.0 | 98.0 | 89.6 | 105.9 | 88.2 | 94.9 | 94.9 | 93.9 |
| 8月 | 104.0 | 112.6 | 145.7 | 237.3 | 88.4 | 97.5 | 94.7 | 97.7 | 98.4 | 98.2 | 98.8 |
| 9月 | 102.3 | 110.9 | 144.1 | 247.6 | 89.2 | 98.4 | 89.8 | 99.3 | 98.9 | 98.6 | 102.3 |
| 10月 | r 97.9 | r 107.8 | 152.8 | 341.6 | 83.5 | r 97.1 | 81.5 | r 97.8 | r 93.2 | 92.8 | r 99.3 |
| 11月 | 95.8 | 101.8 | 121.7 | 191.2 | 87.8 | 96.2 | 78.2 | 96.6 | 94.6 | 93.8 | 106.0 |
| 対前月上昇率(%) | ▲ 2.1 | ▲ 5.6 | ▲ 20.4 | ▲ 44.0 | 5.1 | ▲ 0.9 | ▲ 4.0 | ▲ 1.2 | 1.5 | 1.1 | 6.7 |

(注1) rは修正値です。

(注2) 平成28年までの数値は、年間補正後の数値です。

特殊分類別出荷指数

平成22年 = 100

| | 鉄工業 | | | | | | | | | | |
|-------------|-----------|---------|--------|--------|-----------|------------|-------------|-------------|--------|--------|---------|
| | 最終 需要財 | 投資財 | | | | 消費財 | | | 生産財 | | |
| | | 資本財 | 建設財 | 消費財 | 耐久 消費財 | 非耐久 消費財 | 鉄工業用 生産財 | その他用 生産財 | | | |
| | | | | | | | | | | | |
| ウェイト | 10000.0 | 2746.3 | 775.7 | 268.4 | 507.3 | 1970.6 | 76.1 | 1894.5 | 7253.7 | 6135.6 | 1118.1 |
| 原指数 | | | | | | | | | | | |
| 平成25年 | 91.6 | 101.8 | 96.2 | 81.8 | 103.9 | 104.1 | 156.7 | 102.0 | 87.7 | 85.3 | 100.5 |
| 26年 | 90.5 | 104.0 | 108.3 | 121.5 | 101.3 | 102.3 | 132.3 | 101.1 | 85.4 | 82.9 | 99.1 |
| 27年 | 88.8 | 99.8 | 96.9 | 112.2 | 88.8 | 100.9 | 106.3 | 100.7 | 84.7 | 82.0 | 99.5 |
| 28年 | 88.7 | 99.7 | 97.7 | 117.2 | 87.4 | 100.5 | 100.2 | 100.6 | 84.5 | 81.7 | 99.6 |
| 29年 | 92.9 | 104.0 | 116.5 | 161.5 | 92.6 | 99.1 | 100.8 | 99.0 | 88.7 | 86.6 | 100.4 |
| 原指数 | | | | | | | | | | | |
| 29年 8月 | 89.0 | 92.0 | 102.5 | 135.8 | 84.8 | 87.9 | 88.4 | 87.9 | 87.9 | 86.6 | 95.1 |
| 9月 | 87.4 | 92.9 | 105.4 | 112.8 | 101.4 | 88.0 | 105.2 | 87.3 | 85.4 | 83.2 | 97.4 |
| 10月 | 93.2 | 99.8 | 100.9 | 109.4 | 96.5 | 99.4 | 111.4 | 98.9 | 90.7 | 88.8 | 101.1 |
| 11月 | 97.3 | 107.2 | 108.0 | 133.6 | 94.4 | 106.9 | 109.5 | 106.8 | 93.5 | 91.3 | 105.5 |
| 12月 | 102.0 | 124.5 | 131.6 | 192.3 | 99.5 | 121.7 | 108.4 | 122.3 | 93.4 | 89.9 | 112.6 |
| 30年 1月 | 91.7 | 95.2 | 121.2 | 173.6 | 93.4 | 85.0 | 90.5 | 84.7 | 90.3 | 88.7 | 99.5 |
| 2月 | 90.4 | 97.2 | 112.2 | 155.4 | 89.4 | 91.3 | 131.1 | 89.7 | 87.8 | 86.2 | 96.5 |
| 3月 | 99.6 | 112.5 | 140.9 | 208.6 | 105.0 | 101.3 | 110.9 | 100.9 | 94.7 | 92.4 | 107.2 |
| 4月 | 97.5 | 109.1 | 113.0 | 180.6 | 77.2 | 107.6 | 104.5 | 107.7 | 93.0 | 92.2 | 97.5 |
| 5月 | 93.8 | 99.2 | 94.5 | 144.7 | 68.0 | 101.0 | 83.7 | 101.7 | 91.7 | 89.7 | 102.7 |
| 6月 | 90.7 | 93.4 | 79.4 | 104.3 | 66.2 | 98.9 | 88.9 | 99.4 | 89.7 | 87.8 | 100.3 |
| 7月 | 92.9 | 95.7 | 93.5 | 126.7 | 76.0 | 96.6 | 100.5 | 96.4 | 91.9 | 91.5 | 93.9 |
| 8月 | 95.0 | 98.1 | 125.0 | 225.5 | 71.8 | 87.6 | 91.2 | 87.4 | 93.9 | 93.2 | 97.7 |
| 9月 | 92.9 | 98.3 | 134.5 | 244.0 | 76.6 | 84.0 | 92.7 | 83.6 | 90.8 | 90.1 | 94.8 |
| 10月 | r 101.7 | r 108.7 | 140.1 | 230.0 | 92.5 | r 96.3 | 96.9 | r 96.3 | r 99.0 | 98.1 | r 104.3 |
| 11月 | 100.7 | 111.3 | 131.7 | 210.0 | 90.4 | 103.3 | 92.0 | 103.7 | 96.7 | 94.7 | 107.5 |
| 対前年同月上昇率(%) | 3.5 | 3.8 | 21.9 | 57.2 | ▲ 4.2 | ▲ 3.4 | ▲ 16.0 | ▲ 2.9 | 3.4 | 3.7 | 1.9 |
| 季節調整指数 | | | | | | | | | | | |
| 29年 8月 | 95.0 | 101.3 | 106.7 | 127.6 | 91.8 | 99.6 | 88.7 | 100.2 | 91.9 | 90.6 | 98.7 |
| 9月 | 88.7 | 99.3 | 99.9 | 104.8 | 100.4 | 98.0 | 108.9 | 97.6 | 85.3 | 82.4 | 102.1 |
| 10月 | 92.2 | 100.9 | 106.0 | 160.6 | 85.9 | 98.6 | 95.4 | 98.9 | 89.6 | 87.8 | 100.0 |
| 11月 | 93.3 | 98.9 | 94.5 | 118.6 | 82.5 | 101.7 | 88.5 | 102.5 | 91.4 | 89.8 | 100.4 |
| 12月 | 94.0 | 103.0 | 117.4 | 162.2 | 92.9 | 98.1 | 101.4 | 98.1 | 89.8 | 87.3 | 103.9 |
| 30年 1月 | 96.1 | 102.8 | 109.7 | 145.2 | 86.2 | 98.9 | 98.0 | 98.8 | 93.5 | 92.5 | 99.9 |
| 2月 | 93.1 | 99.9 | 100.4 | 151.9 | 77.4 | 98.3 | 135.8 | 96.8 | 90.6 | 89.0 | 99.4 |
| 3月 | 95.0 | 105.7 | 136.0 | 294.5 | 82.9 | 97.1 | 116.6 | 96.2 | 90.1 | 88.2 | 99.7 |
| 4月 | 96.4 | 105.8 | 140.7 | 225.2 | 99.7 | 96.3 | 106.4 | 96.0 | 93.0 | 92.0 | 100.5 |
| 5月 | 94.7 | 105.7 | 104.3 | 137.1 | 82.6 | 104.0 | 99.8 | 103.9 | 90.6 | 88.6 | 100.5 |
| 6月 | 94.2 | 99.4 | 89.4 | 97.5 | 85.4 | 102.3 | 97.6 | 102.6 | 92.6 | 89.9 | 107.1 |
| 7月 | 92.1 | 95.3 | 98.3 | 116.1 | 88.0 | 93.8 | 104.3 | 93.3 | 91.1 | 89.8 | 97.7 |
| 8月 | 100.0 | 106.8 | 126.8 | 204.4 | 77.0 | 98.3 | 94.1 | 98.5 | 96.9 | 96.2 | 101.4 |
| 9月 | 96.8 | 108.1 | 134.7 | 246.6 | 78.5 | 95.7 | 95.0 | 95.7 | 92.9 | 91.4 | 101.1 |
| 10月 | r 99.3 | r 108.0 | 142.9 | 322.0 | 80.3 | r 94.3 | 81.5 | r 95.0 | 96.7 | 96.0 | r 101.4 |
| 11月 | 95.3 | 101.6 | 112.4 | 179.8 | 78.3 | 97.4 | 76.5 | 98.4 | 93.4 | 91.9 | 102.4 |
| 対前月上昇率(%) | ▲ 4.0 | ▲ 5.9 | ▲ 21.3 | ▲ 44.2 | ▲ 2.5 | 3.3 | ▲ 6.1 | 3.6 | ▲ 3.4 | ▲ 4.3 | 1.0 |

(注1) rは修正値です。

(注2) 平成28年までの数値は、年間補正後の数値です。

特殊分類別在庫指数

平成22年 = 100

| | 鉄工業 | | | | | | | | | | |
|-------------|-----------|--------|--------|-----|-----------|------------|-------------|-------------|--------|---|---|
| | 最終 需要財 | 投資財 | | | | 消費財 | | | 生産財 | | |
| | | 資本財 | 建設財 | 消費財 | 耐久 消費財 | 非耐久 消費財 | 鉄工業用 生産財 | その他用 生産財 | | | |
| | | | | | | | | | | | |
| ウェイト | 10000.0 | 5007.5 | 1438.4 | x | x | 3569.1 | 99.3 | 3469.8 | 4992.5 | x | x |
| 原指数 | | | | | | | | | | | |
| 平成25年 | 121.0 | 94.6 | 107.8 | x | x | 89.2 | 208.6 | 85.8 | 147.5 | x | x |
| 26年 | 132.3 | 98.3 | 100.4 | x | x | 97.5 | 296.0 | 91.8 | 166.4 | x | x |
| 27年 | 142.8 | 98.5 | 97.2 | x | x | 99.0 | 210.7 | 95.8 | 187.2 | x | x |
| 28年 | 129.6 | 97.5 | 91.3 | x | x | 100.0 | 312.6 | 93.9 | 161.8 | x | x |
| 29年 | 119.0 | 96.2 | 91.5 | x | x | 98.1 | 292.5 | 92.6 | 142.0 | x | x |
| 原指数 | | | | | | | | | | | |
| 29年 8月 | 116.3 | 93.8 | 97.4 | x | x | 92.4 | 360.0 | 84.7 | 138.9 | x | x |
| 9月 | 123.2 | 94.7 | 92.8 | x | x | 95.4 | 354.5 | 88.0 | 151.8 | x | x |
| 10月 | 130.2 | 99.7 | 99.6 | x | x | 99.7 | 328.5 | 93.1 | 160.8 | x | x |
| 11月 | 127.8 | 101.7 | 98.0 | x | x | 103.2 | 310.4 | 97.3 | 154.0 | x | x |
| 12月 | 131.7 | 102.5 | 95.8 | x | x | 105.2 | 386.1 | 97.1 | 161.1 | x | x |
| 30年 1月 | 137.2 | 100.3 | 94.8 | x | x | 102.6 | 350.8 | 95.5 | 174.1 | x | x |
| 2月 | 130.4 | 98.4 | 98.3 | x | x | 98.5 | 194.6 | 95.7 | 162.4 | x | x |
| 3月 | 130.7 | 100.1 | 100.3 | x | x | 100.0 | 236.8 | 96.0 | 161.5 | x | x |
| 4月 | 131.4 | 99.4 | 104.1 | x | x | 97.5 | 227.2 | 93.8 | 163.5 | x | x |
| 5月 | 126.0 | 90.3 | 79.5 | x | x | 94.6 | 214.7 | 91.2 | 161.8 | x | x |
| 6月 | 127.8 | 90.7 | 82.2 | x | x | 94.1 | 203.3 | 91.0 | 165.1 | x | x |
| 7月 | 130.7 | 86.7 | 83.9 | x | x | 87.8 | 147.9 | 86.1 | 174.9 | x | x |
| 8月 | 127.0 | 86.3 | 83.9 | x | x | 87.3 | 214.8 | 83.6 | 167.8 | x | x |
| 9月 | 128.4 | 88.3 | 86.6 | x | x | 89.0 | 175.9 | 86.5 | 168.5 | x | x |
| 10月 | 125.5 | 92.5 | 89.9 | x | x | 93.6 | 166.9 | 91.5 | 158.6 | x | x |
| 11月 | 132.3 | 96.5 | 91.1 | x | x | 98.7 | 199.0 | 95.8 | 168.3 | x | x |
| 対前年同月上昇率(%) | 3.5 | ▲ 5.1 | ▲ 7.0 | x | x | ▲ 4.4 | ▲ 35.9 | ▲ 1.5 | 9.3 | x | x |
| 季節調整指数 | | | | | | | | | | | |
| 29年 8月 | 118.8 | 97.8 | 92.6 | x | x | 101.0 | 378.5 | 92.0 | 137.7 | x | x |
| 9月 | 126.2 | 97.3 | 89.8 | x | x | 100.6 | 385.0 | 92.7 | 156.0 | x | x |
| 10月 | 132.3 | 99.1 | 95.0 | x | x | 100.6 | 343.5 | 93.4 | 165.7 | x | x |
| 11月 | 128.7 | 97.1 | 94.0 | x | x | 98.8 | 315.1 | 92.6 | 160.3 | x | x |
| 12月 | 131.3 | 98.3 | 93.6 | x | x | 99.7 | 423.1 | 92.2 | 164.7 | x | x |
| 30年 1月 | 133.8 | 97.5 | 95.6 | x | x | 98.0 | 325.1 | 91.7 | 172.0 | x | x |
| 2月 | 127.1 | 97.7 | 104.3 | x | x | 95.3 | 195.0 | 92.2 | 156.4 | x | x |
| 3月 | 131.3 | 99.5 | 108.5 | x | x | 96.4 | 216.7 | 92.8 | 162.7 | x | x |
| 4月 | 132.0 | 100.3 | 112.2 | x | x | 96.1 | 209.6 | 92.8 | 163.0 | x | x |
| 5月 | 126.7 | 92.0 | 83.0 | x | x | 95.6 | 210.3 | 92.0 | 161.8 | x | x |
| 6月 | 125.5 | 92.0 | 81.1 | x | x | 96.3 | 198.5 | 93.8 | 160.2 | x | x |
| 7月 | 129.5 | 89.4 | 80.9 | x | x | 92.8 | 153.3 | 91.3 | 169.3 | x | x |
| 8月 | 129.7 | 89.9 | 79.8 | x | x | 95.5 | 225.8 | 90.8 | 166.3 | x | x |
| 9月 | 131.5 | 90.7 | 83.8 | x | x | 93.8 | 191.0 | 91.1 | 173.2 | x | x |
| 10月 | 127.5 | 92.0 | 85.7 | x | x | 94.5 | 174.5 | 91.7 | 163.4 | x | x |
| 11月 | 133.2 | 92.2 | 87.4 | x | x | 94.5 | 202.0 | 91.2 | 175.2 | x | x |
| 対前月上昇率(%) | 4.5 | 0.2 | 2.0 | x | x | 0.0 | 15.8 | ▲ 0.5 | 7.2 | x | x |

(注1) rは修正値です。

(注2) 各系列毎の採用品目が1及び2事業所については秘匿としている。

(注3) 平成28年までの数値は、年間補正後の数値です。

鹿児島県鉱工業指数の作成概要

1 目 的

鹿児島県の鉱工業の動向を、総合的に把握することを目的とする。

2 基準年次

平成22年を基準年とする。したがって、指数値は平成22年の平均値を100とした比率で示される。

3 作成の範囲及び分類

- (1) 日本標準産業分類の大分類C鉱業，E製造業を基礎とした産業の生産指数（付加価値額ウェイト），生産者出荷指数及び生産者製品在庫指数について，原指数と季節調整済指数を作成する。
- (2) 分類は日本標準産業分類を基本とした業種分類と，採用品目をその用途により財別に格付けした特殊分類である。

4 採用品目

採用品目数は生産，出荷指数については127品目，在庫指数については62品目である。

5 ウェイト

生産指数については付加価値額ウェイト，出荷指数，在庫指数はそれぞれ出荷額ウェイト，在庫額ウェイトで，いずれも平成22年工業統計調査の付加価値額，製造品出荷額，在庫額を1万分率とした単式ウェイトである。

6 指数の算式

個別系列を基準時のウェイトで総合する基準時固定加重算術平均法（ラスパイレス算式）による。

7 季節調整

経済指標の原系列には，景気の動向にかかわらず，1年を通してほぼ規則的に繰り返す季節的な変動（気象条件の変化などの自然的要因や盆・正月，入学・卒業期，企業の決算期などの社会的要因等によって生ずる変動）が含まれている。

景気の実勢を見るためには，原系列からこのような季節変動要素を取り除く必要があり，これを季節調整という。

本県では，センサス局法（X-12-ARIMA）を採用しており，季節要因に加え，曜日・祝祭日要因によっても調整されている。

なお，季節調整済指数は，主に短期的な動向（前月比，前期比）を見るのに利用し，原指数は，長期的な動向（前年比，前年同月比，前年同期比）を見るのに適している。

8 資 料

経済産業省生産動態統計調査，県鉱工業動態統計調査及び県庁各課，その他の官公庁，各種組合からの資料による。



問い合わせ先

鹿 児 島 県 企 画 部 統 計 課

〒890-8577 鹿児島市鴨池新町10番1号

TEL 099-286-2111(内 2480)

099-286-2479(直 通)

FAX 099-286-5535