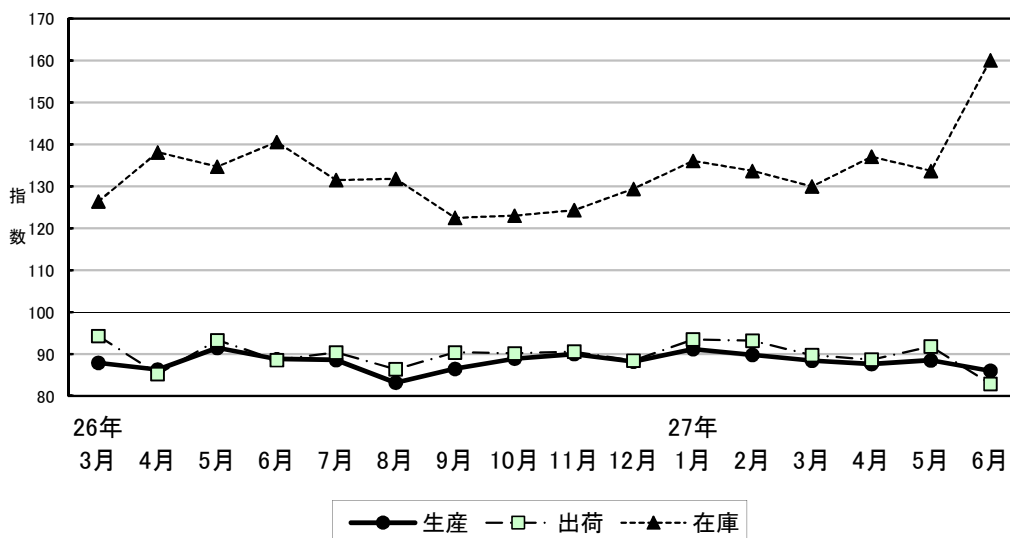


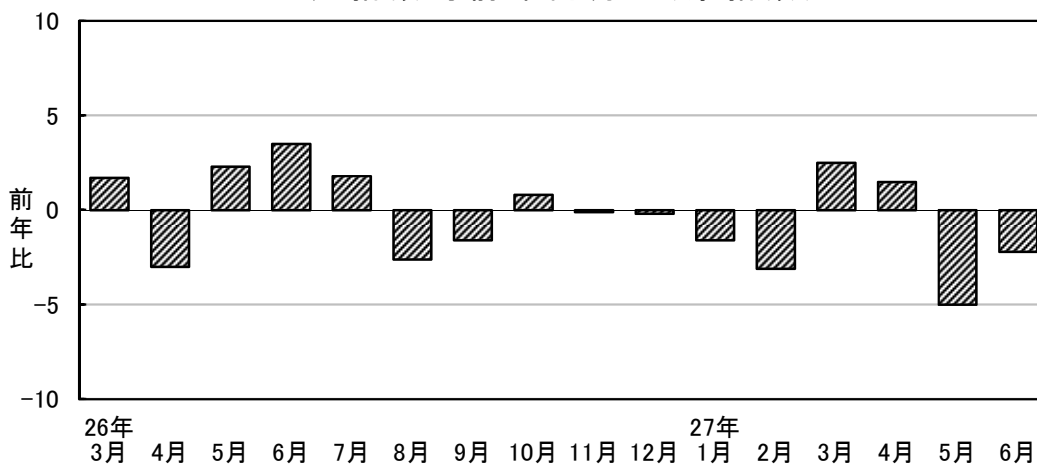
鹿児島県の鉱工業動向

平成27年6月分

鹿児島県鉱工業指数の推移(季節調整済指数)



生産指数対前年同月比(原指数)



平成22年=100
鹿児島県企画部統計課

目 次

平成27年6月の鉱工業指数

・ 概況	2
・ 業種別動向	3
・ 業種別生産指数の寄与度(グラフ)／参考系列(畜産加工物・水産加工物・農産加工物)	4
・ 鹿児島・九州・全国の生産指数	5
・ 四半期別指数の動向	6

統計表

・ 業種分類別生産指数	7
・ " 出荷指数	9
・ " 在庫指数	11
・ 特殊分類別生産指数	13
・ " 出荷指数	14
・ " 在庫指数	15

平成27年6月の鉱工業指数

平成22年=100

項目		季節調整済指数		原 指 数	
			(%) 前月比		(%) 前年同月比
鹿児島	生産	86.0	▲ 2.8	81.7	▲ 2.2
	出荷	82.9	▲ 9.7	82.5	▲ 5.1
	在庫	160.1	19.7	153.7	13.9
九州	生産	106.0	3.2	108.6	9.0
	出荷	112.4	4.5	114.0	12.3
	在庫	122.7	▲ 1.1	122.2	8.2
全国	生産	98.3	1.1	102.4	2.3
	出荷	96.6	0.6	100.0	1.8
	在庫	114.6	1.5	113.4	4.0

《 概 況 》

1 平成27年6月の鉱工業指数(季節調整済指数)は、生産が前月比▲2.8%、出荷が同▲9.7%と低下し、在庫が同19.7%と上昇した。

なお、原指数を前年同月比で見ると、生産が▲2.2%、出荷が▲5.1%と低くなり、在庫が13.9%と高くなっている。

また、生産の前年同月比は2ヶ月連続で前年を下回っている。

2 業種別の生産動向(季節調整済指数)をみると、食料品工業(前月比1.5%)、はん用・生産用機械工業(同4.6%)、繊維工業(同7.2%)など4業種が上昇し、窯業・土石製品工業(同▲10.6%)、電子部品・デバイス工業(同▲6.6%)、など11業種が低下している。

業種別動向(平成27年6月分)

平成22年=100

	ウェイト	原 指 数			季 節 調 整 済 指 数			寄 与 度
		前年同月	今 月	前年同月比(%)	前 月	今 月	前月比(%)	
(生産)								
鉱工業	10000.0	83.5	81.7	▲ 2.2	88.5	86.0	▲ 2.8	▲ 2.8
製造工業	9951.7	83.5	81.6	▲ 2.3	88.4	86.0	▲ 2.7	▲ 2.7
鉄鋼・非鉄金属工業	85.8	67.7	64.2	▲ 5.2	66.4	62.4	▲ 6.0	▲ 0.04
金属製品工業	296.6	112.7	115.5	▲ 2.5	115.8	113.8	▲ 1.7	▲ 0.07
はん用・生産用機械工業	398.2	143.5	121.1	▲ 15.6	109.0	114.0	▲ 4.6	0.23
電気・情報通信機械工業	637.2	133.4	98.2	▲ 26.4	93.0	92.3	▲ 0.8	▲ 0.05
電子部品・デバイス工業	2513.4	43.1	48.1	▲ 11.6	50.2	46.9	▲ 6.6	▲ 0.94
輸送機械工業	559.6	108.1	85.6	▲ 20.8	82.1	81.2	▲ 1.1	▲ 0.06
窯業・土石製品工業	1352.2	85.1	95.6	▲ 12.3	105.2	94.1	▲ 10.6	▲ 1.70
化学工業	198.2	86.7	87.6	▲ 1.0	105.0	87.9	▲ 16.3	▲ 0.38
プラスチック製品工業	85.9	202.2	225.9	▲ 11.7	255.7	213.5	▲ 16.5	▲ 0.41
パルプ・紙・紙加工品工業	214.1	103.8	80.6	▲ 22.4	78.7	75.6	▲ 3.9	▲ 0.07
繊維工業	112.0	111.3	108.8	▲ 2.2	93.2	99.9	▲ 7.2	0.09
木材・木製品工業	67.6	106.7	92.0	▲ 13.8	85.0	90.4	▲ 6.4	0.04
食料品工業	3099.0	86.0	86.9	▲ 1.0	103.0	104.5	▲ 1.5	0.54
その他工業(印刷・石油・その他)	331.9	69.6	63.5	▲ 8.8	92.9	81.4	▲ 12.4	▲ 0.43
鉱 業	48.3	81.5	111.6	▲ 36.9	110.6	103.4	▲ 6.5	▲ 0.04
(出荷)								
鉱工業	10000.0	86.9	82.5	▲ 5.1	91.8	82.9	▲ 9.7	▲ 9.7
製造工業	9977.7	86.8	82.5	▲ 5.0	91.7	82.9	▲ 9.6	▲ 9.6
鉄鋼・非鉄金属工業	170.7	65.6	63.3	▲ 3.5	64.2	61.3	▲ 4.5	▲ 0.05
金属製品工業	257.0	110.3	109.8	▲ 0.5	108.9	111.4	▲ 2.3	0.07
はん用・生産用機械工業	352.9	139.9	117.5	▲ 16.0	108.8	113.8	▲ 4.6	0.19
電気・情報通信機械工業	370.2	120.4	100.2	▲ 16.8	95.8	92.0	▲ 4.0	▲ 0.16
電子部品・デバイス工業	1946.6	39.7	41.3	▲ 4.0	43.8	39.6	▲ 9.6	▲ 0.89
輸送機械工業	380.6	114.0	92.8	▲ 18.6	94.6	85.6	▲ 9.5	▲ 0.37
窯業・土石製品工業	1005.2	85.1	53.0	▲ 37.7	106.4	51.6	▲ 51.5	▲ 6.00
化学工業	175.8	85.7	83.5	▲ 2.6	106.9	87.0	▲ 18.6	▲ 0.38
プラスチック製品工業	76.8	90.3	72.6	▲ 19.6	89.0	81.0	▲ 9.0	▲ 0.07
パルプ・紙・紙加工品工業	280.6	138.9	105.6	▲ 24.0	151.8	98.7	▲ 35.0	▲ 1.62
繊維工業	93.7	107.3	102.7	▲ 4.3	93.8	95.4	▲ 1.7	0.02
木材・木製品工業	68.3	97.6	74.0	▲ 24.2	91.3	75.5	▲ 17.3	▲ 0.12
食料品工業	4520.7	95.7	101.1	▲ 5.6	101.6	103.9	▲ 2.3	1.15
その他工業(印刷・石油・その他)	278.6	58.3	52.6	▲ 9.8	87.9	73.2	▲ 16.7	▲ 0.45
鉱 業	22.3	103.0	111.6	▲ 8.3	94.3	105.9	▲ 12.3	0.03
(在庫)								
鉱工業	10000.0	135.0	153.7	▲ 13.9	133.7	160.1	▲ 19.7	19.7
製造工業	9847.5	135.6	153.7	▲ 13.3	132.8	160.1	▲ 20.6	20.1
鉄鋼・非鉄金属工業	X	X	X	X	X	X	X	X
金属製品工業	661.7	90.0	99.1	▲ 10.1	101.7	102.2	▲ 0.5	0.03
はん用・生産用機械工業	X	X	X	X	X	X	X	X
電気・情報通信機械工業	112.7	266.0	193.5	▲ 27.3	195.9	188.9	▲ 3.6	▲ 0.06
電子部品・デバイス工業	X	X	X	X	X	X	X	X
輸送機械工業	X	X	X	X	X	X	X	X
窯業・土石製品工業	2682.1	203.2	259.3	▲ 27.6	176.6	273.1	▲ 54.6	19.34
化学工業	582.9	92.2	94.6	▲ 2.6	80.8	87.1	▲ 7.8	0.28
プラスチック製品工業	257.9	361.9	302.8	▲ 16.3	316.2	311.5	▲ 1.5	▲ 0.09
パルプ・紙・紙加工品工業	1229.6	96.6	103.3	▲ 6.9	114.5	118.4	▲ 3.4	0.36
繊維工業	242.5	118.6	120.2	▲ 1.3	129.0	124.7	▲ 3.3	▲ 0.08
木材・木製品工業	303.6	87.1	93.5	▲ 7.3	84.4	89.0	▲ 5.5	0.11
食料品工業	3394.0	86.2	90.8	▲ 5.3	93.2	93.8	▲ 0.6	0.14
その他工業(印刷・石油・その他)	36.8	89.2	115.1	▲ 29.0	129.2	111.8	▲ 13.5	▲ 0.05
鉱 業	152.5	98.9	155.6	▲ 57.3	169.8	159.2	▲ 6.2	▲ 0.12

注1) 表中の網掛けは前月に比べ低下した業種。

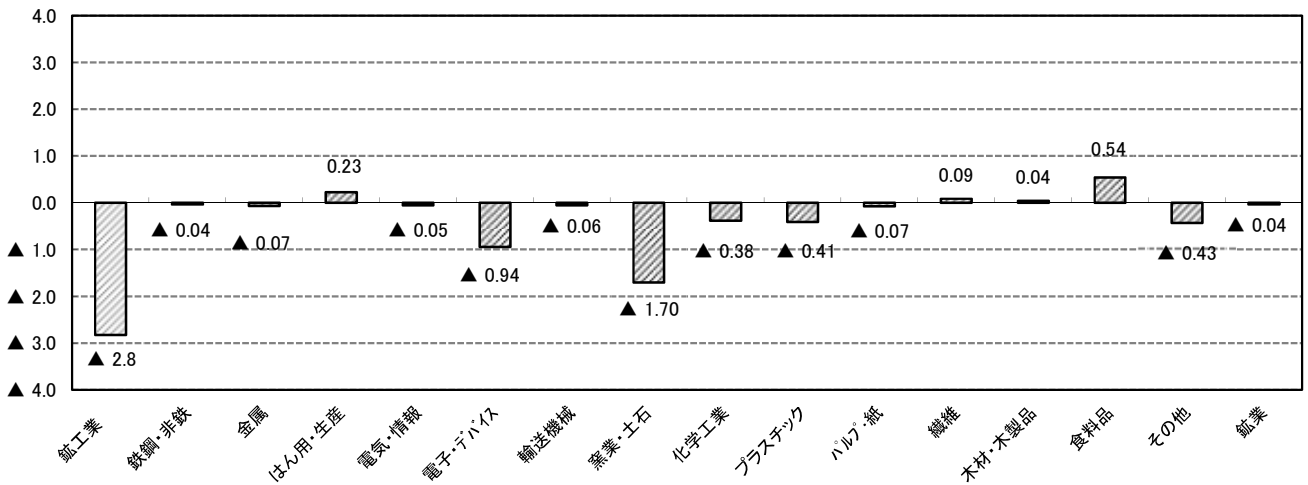
注2) 各系列毎の採用品目が1及び2事業所については秘匿としている。

注3) 業種別寄与度は、[伸び率]×[前月指数]×[ウェイト]÷[前月の総合指数]で計算している。

注4) 季節調整は各系列毎に独立して行う直接法を採用しているため、業種別寄与度の総和と鉱工業指数の伸びは必ずしも一致しない。

業種別生産指数の寄与度(グラフ)

業種別生産指数の寄与度
(季調済指数対前月)

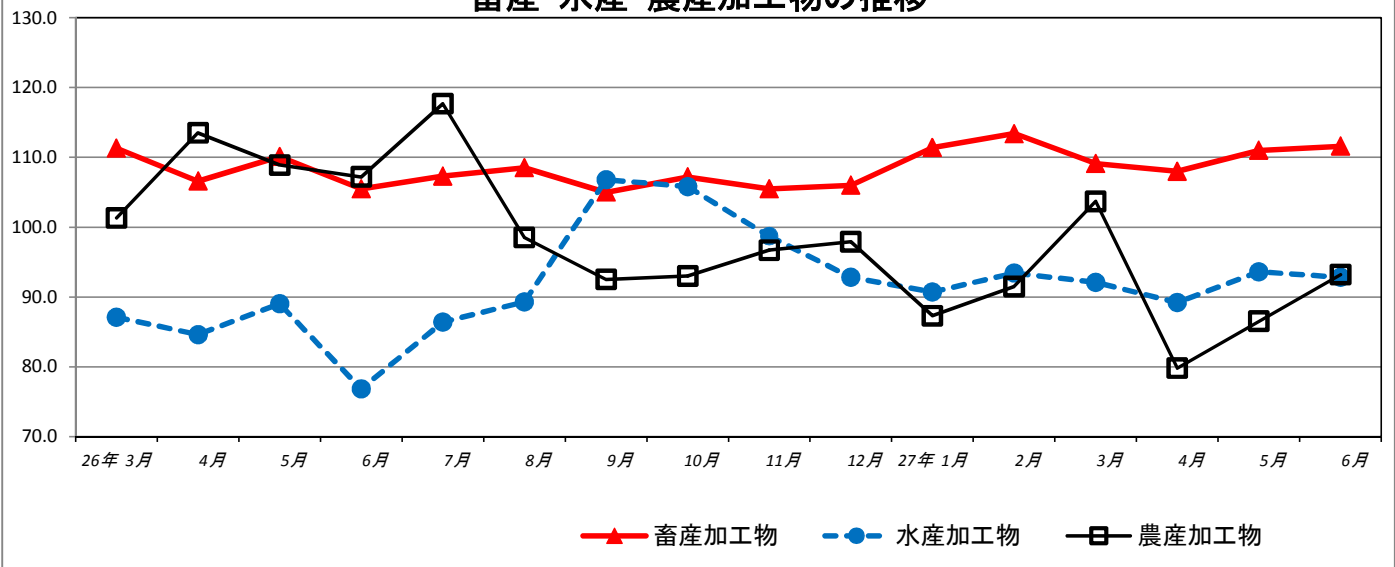


参考系列(畜産加工物・水産加工物・農産加工物)

平成22年=100(季節調整済指数)

	畜産加工物	水産加工物	農産加工物
26年 3月	111.3	87.1	101.3
4月	106.6	84.6	113.5
5月	110.1	89.0	108.9
6月	105.5	76.8	107.2
7月	107.3	86.4	117.7
8月	108.5	89.3	98.5
9月	105.0	106.8	92.5
10月	107.2	105.8	93.0
11月	105.5	98.7	96.7
12月	106.0	92.8	97.9
27年 1月	111.4	90.7	87.3
2月	113.4	93.4	91.5
3月	109.1	92.1	103.7
4月	108.0	89.2	79.8
5月	111.0	93.6	86.5
6月	111.6	92.8	93.2
前月比(%)	0.5	-0.9	7.7

畜産・水産・農産加工物の推移

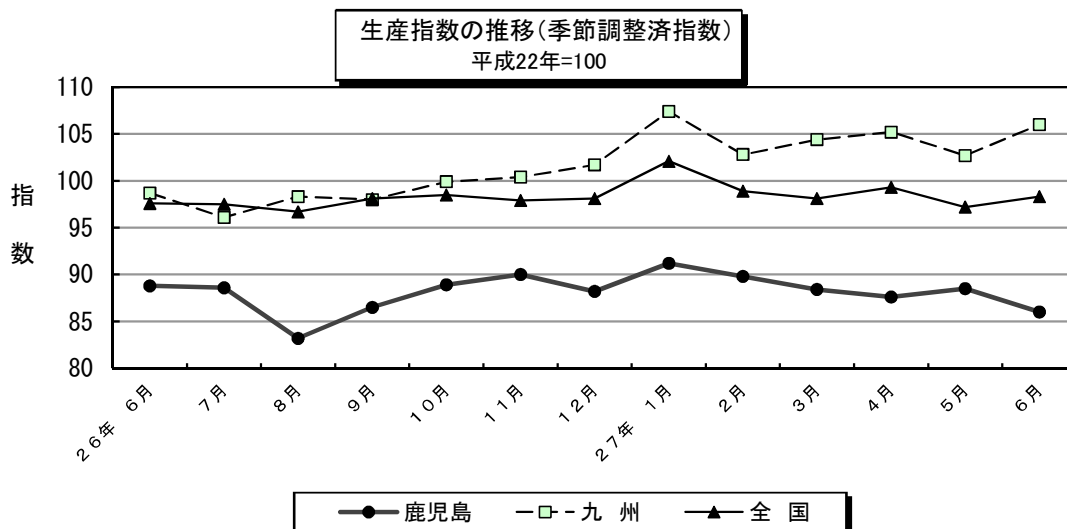


鹿児島・九州・全国の生産指数

平成22年=100

	鹿児島			九州			全国		
	指数	前月(期)比	前年比	指数	前月(期)比	前年比	指数	前月(期)比	前年比
		%	%		%	%		%	%
平成25年	87.5	—	▲ 1.4	97.6	—	▲ 3.3	97.0	—	▲ 0.8
平成26年	88.6	—	▲ 1.3	100.3	—	▲ 2.8	99.0	—	▲ 2.1
26年 Ⅱ期	88.9	▲ 2.0	0.8	100.1	▲ 3.4	2.1	98.8	▲ 3.0	2.7
Ⅲ期	86.1	▲ 3.1	▲ 0.8	97.5	▲ 2.6	▲ 1.9	97.4	▲ 1.4	▲ 0.8
Ⅳ期	89.0	3.4	0.2	100.7	3.3	1.9	98.2	0.8	▲ 1.5
27年 Ⅰ期	89.8	0.9	▲ 0.7	104.9	4.2	1.1	99.7	1.5	▲ 2.1
Ⅱ期	87.4	▲ 2.7	▲ 1.9	104.6	▲ 0.3	4.7	98.3	▲ 1.4	▲ 0.5
26年 6月	88.8	▲ 3.0	3.5	98.7	▲ 2.7	2.8	97.6	▲ 1.9	3.2
7月	88.6	▲ 0.2	1.8	96.1	▲ 2.6	▲ 3.6	97.5	▲ 0.1	▲ 0.5
8月	83.2	▲ 6.1	▲ 2.6	98.3	2.3	▲ 1.7	96.7	▲ 0.8	▲ 3.0
9月	86.5	4.0	▲ 1.6	98.0	▲ 0.3	▲ 0.3	98.1	1.4	1.0
10月	88.9	2.8	0.8	99.9	1.9	1.5	98.5	0.4	▲ 0.5
11月	90.0	1.2	▲ 0.1	100.4	0.5	0.5	97.9	▲ 0.6	▲ 3.7
12月	88.2	▲ 2.0	▲ 0.2	101.7	1.3	3.5	98.1	0.2	▲ 0.1
27年 1月	91.2	3.4	▲ 1.6	107.4	5.6	2.4	102.1	4.1	▲ 2.6
2月	89.8	▲ 1.5	▲ 3.1	102.8	▲ 4.3	▲ 0.9	98.9	▲ 3.1	▲ 2.0
3月	88.4	▲ 1.6	2.5	104.4	1.6	1.9	98.1	▲ 0.8	▲ 1.7
4月	87.6	▲ 0.9	1.5	105.2	0.8	5.1	99.3	1.2	0.1
5月	88.5	1.0	▲ 5.0	102.7	▲ 2.4	0.1	97.2	▲ 2.1	▲ 3.9
6月	86.0	▲ 2.8	▲ 2.2	106.0	3.2	9.0	98.3	1.1	2.3

注：年の指数、前年(同期・同月)比は原指数。四半期、月の指数及び前月(期)比は季節調整済指数。



【総括】 『九州経済産業局』(H27.8.10 速報より)

— 緩やかに持ち直している —

平成27年6月の鉱工業生産指数(季節調整済)は106.0となり、前月比が+3.2%と2か月ぶりに上昇し、前年同月比は+9.0%と4か月連続の上昇となった。

『経済産業省』(H27.7.30 速報より)

— 生産は一進一退 —

今月は、生産、出荷、在庫は上昇、在庫率は低下であった。
製造工業生産予測調査によると、7月、8月とも上昇を予測している。
総じてみれば、生産は一進一退で推移している。

四半期別指数の動向

平成22年=100

生産

	25年 III期	IV期	26年 I期	II期	III期	IV期	27年 I期	II期
季節調整済指数	86.8	88.7	90.7	88.9	86.1	89.0	89.8	87.4
前期比 (%)	▲ 1.5	2.2	2.3	▲ 2.0	▲ 3.1	3.4	0.9	▲ 2.7
前年同期比 (%)	1.8	0.4	4.8	0.8	▲ 0.8	0.2	▲ 0.7	▲ 1.9

出荷

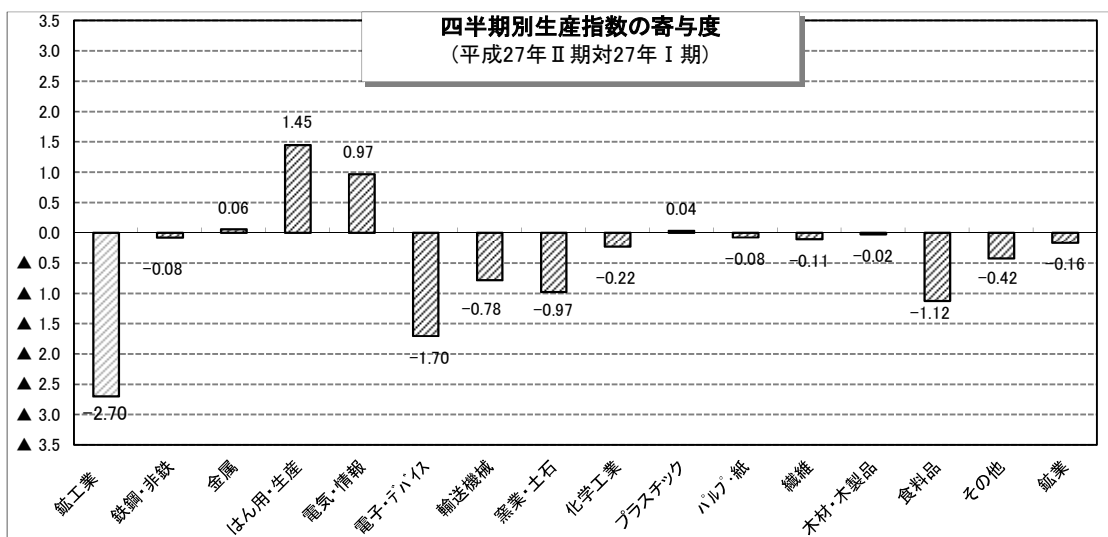
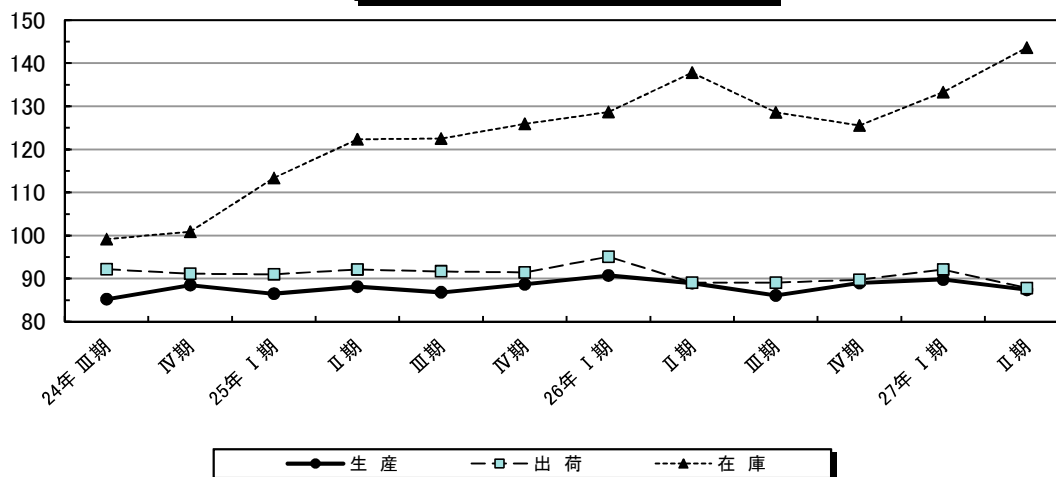
	25年 III期	IV期	26年 I期	II期	III期	IV期	27年 I期	II期
季節調整済指数	91.7	91.5	95.1	89.0	89.1	89.7	92.1	87.8
前期比 (%)	▲ 0.6	▲ 0.2	4.0	▲ 6.4	0.1	0.7	2.7	▲ 4.7
前年同期比 (%)	▲ 0.6	0.3	4.4	▲ 3.5	▲ 2.9	▲ 2.4	▲ 2.6	▲ 1.8

在庫

	25年 III期	IV期	26年 I期	II期	III期	IV期	27年 I期	II期
季節調整済指数	122.5	125.9	128.7	137.8	128.6	125.6	133.3	143.6
前期比 (%)	0.1	2.8	2.2	7.1	▲ 6.7	▲ 2.4	6.1	7.8
前年同期比 (%)	22.5	24.0	13.6	12.5	5.0	▲ 0.3	3.6	4.2

(注1) 四半期の指数及び前期比は季節調整済指数，前年同期比は原指数。

鉱工業指数の推移 (季節調整済指数)
平成22年=100



注1) 業種別寄与度は、[伸び率]×[前月指数]×[ウェイト]÷[前月の総合指数]で計算している。

注2) 季節調整は各系列毎に独立して行う直接法を採用しているため、業種別寄与度の総和と鉱工業指数の伸びは必ずしも一致しない。

業 種 分 類 別

	鉱工業		製 造 工 業	製造工業					
		(長期生産物を除く) (注1)		鉄鋼・ 非鉄金属 工業	金属製品 工業	はん用・ 生産用機械 工業	電気・情報 通信機械 工業	電子部品・ デバイス 工業	輸送機械 工業
ウエイト	10000.0	9918.6	9951.7	85.8	296.6	398.2	637.2	2513.4	559.6
原 指 数									
平成22年	100.0	100.0	100.0	100.0	100.0	100.0	100.0	100.0	100.0
23年	92.3	91.7	92.2	111.5	112.2	110.5	82.5	81.6	92.8
24年	88.7	87.0	88.7	87.3	94.5	126.0	106.1	61.7	93.8
25年	87.5	87.4	87.6	76.9	99.3	93.4	120.3	49.8	96.2
26年	88.6	87.8	88.6	64.9	106.9	126.6	101.4	45.9	101.7
原 指 数									
26年 3月	89.6	90.0	89.8	64.1	106.0	101.4	91.8	45.8	106.2
4月	84.6	84.9	84.7	63.2	94.6	78.9	110.6	47.0	106.9
5月	83.8	81.7	83.9	69.3	109.7	139.1	108.8	49.3	99.9
6月	83.5	81.4	83.5	67.7	112.7	143.5	133.4	43.1	108.1
7月	84.9	82.5	84.9	63.0	118.3	163.7	117.0	46.2	102.1
8月	74.1	74.3	73.9	59.2	107.4	75.4	102.4	39.1	93.6
9月	90.3	90.4	90.3	71.1	115.9	127.5	93.7	45.9	108.2
10月	101.3	101.8	101.4	66.5	113.4	87.1	103.9	52.1	109.5
11月	101.6	101.9	101.8	66.4	106.2	134.1	74.5	50.1	94.2
12月	98.6	98.9	98.7	64.7	109.1	132.5	78.3	50.5	100.1
27年 1月	81.2	81.3	81.4	66.9	98.9	80.8	77.1	48.1	97.3
2月	85.6	85.9	85.4	71.6	96.1	89.5	85.5	49.9	101.8
3月	91.8	92.1	91.6	76.4	115.0	83.1	74.7	54.3	101.5
4月	85.9	86.0	86.1	65.9	98.7	97.0	92.0	54.1	105.1
5月	r 79.6	r 79.3	79.2	62.2	105.1	90.7	90.4	49.3	76.8
6月	81.7	81.3	81.6	64.2	115.5	121.1	98.2	48.1	85.6
対前年同月上昇率(%)	▲ 2.2	▲ 0.1	▲ 2.3	▲ 5.2	2.5	▲ 15.6	▲ 26.4	11.6	▲ 20.8
季節調整指数									
26年 3月	87.9	88.9	88.1	63.4	112.5	93.9	87.8	48.0	103.4
4月	86.3	86.8	86.6	58.9	97.8	87.7	108.5	45.3	109.3
5月	91.5	89.1	91.7	74.4	117.5	155.0	110.6	48.8	104.5
6月	88.8	86.2	89.0	68.3	111.7	135.7	125.9	42.9	104.4
7月	88.6	86.3	88.8	59.8	110.4	144.0	108.4	43.2	101.0
8月	83.2	83.8	82.9	59.4	103.0	73.1	114.0	39.7	99.9
9月	86.5	86.0	86.6	72.6	108.7	142.8	107.3	42.7	101.4
10月	88.9	88.3	88.8	65.5	106.6	114.8	108.3	46.2	104.1
11月	90.0	89.2	90.2	69.6	102.7	155.8	72.9	50.9	91.9
12月	88.2	88.6	88.0	63.7	111.8	116.8	72.9	52.6	100.3
27年 1月	91.2	92.2	91.5	70.2	104.9	76.0	78.1	55.7	108.8
2月	89.8	91.2	89.7	69.9	102.4	85.5	85.9	56.5	103.3
3月	88.4	89.3	88.0	76.0	118.5	71.3	70.6	55.3	96.7
4月	87.6	87.9	88.0	61.4	102.0	107.8	90.2	52.1	107.5
5月	r 88.5	r 88.1	88.4	66.4	115.8	109.0	93.0	50.2	82.1
6月	86.0	85.2	86.0	62.4	113.8	114.0	92.3	46.9	81.2
対前月上昇率(%)	▲ 2.8	▲ 3.3	▲ 2.7	▲ 6.0	▲ 1.7	4.6	▲ 0.8	▲ 6.6	▲ 1.1

生 産 指 数

平成22年 = 100

窯業・ 土石製品 工業	化学工業	プラスチック 製品 工業	パルプ・紙 ・紙加工品 工業	繊維工業	木材・ 木製品 工業	食料品 工業	その他 工業(印刷・ 石油・その他)	鉱業	
1352.2	198.2	85.9	214.1	112.0	67.6	3099.0	331.9	48.3	ウェイト
100.0	100.0	100.0	100.0	100.0	100.0	100.0	100.0	100.0	原指数
85.6	96.5	93.7	104.6	113.1	108.5	98.0	97.9	105.3	平成22年
78.3	96.2	140.2	89.4	112.7	117.5	101.5	91.2	87.5	23年
89.7	93.0	138.7	101.9	98.9	115.9	102.9	94.5	89.7	24年
92.2	96.9	192.5	103.9	102.9	101.6	104.3	99.4	86.1	25年
85.5	119.3	189.8	114.8	112.3	106.3	104.5	179.2	56.9	26年 3月
84.0	96.5	188.8	109.3	110.9	108.1	101.5	68.9	70.8	4月
90.4	101.8	181.0	87.8	109.8	101.0	88.6	63.2	70.4	5月
85.1	86.7	202.2	103.8	111.3	106.7	86.0	69.6	81.5	6月
87.2	94.2	195.2	110.1	112.8	98.2	87.6	70.2	84.1	7月
95.9	63.1	186.1	107.0	89.8	96.2	74.0	76.4	123.4	8月
93.8	104.4	230.5	109.3	102.6	93.0	106.8	96.8	91.9	9月
100.2	96.4	205.9	102.2	103.6	101.3	136.6	121.9	84.6	10月
102.1	105.8	230.3	78.7	92.0	100.4	143.9	113.1	67.8	11月
101.0	71.5	183.6	110.6	98.6	92.6	133.6	110.4	79.6	12月
105.8	92.7	192.1	109.3	91.7	92.0	85.6	105.3	47.8	27年 1月
92.6	129.5	185.6	104.3	102.7	92.6	94.3	130.7	132.0	2月
106.8	108.6	221.2	113.5	119.7	96.5	104.2	135.8	128.0	3月
102.1	84.4	185.3	111.3	108.2	98.7	94.2	74.5	43.0	4月
101.1	109.3	230.5	67.7	96.8	85.7	r 83.5	69.6	149.1	5月
95.6	87.6	225.9	80.6	108.8	92.0	86.9	63.5	111.6	6月
12.3	1.0	11.7	▲ 22.4	▲ 2.2	▲ 13.8	1.0	▲ 8.8	36.9	対前年同月 上昇率(%)
88.2	101.1	196.7	100.9	103.0	102.4	106.9	115.7	64.6	季節調整済 指数
86.1	88.4	193.5	137.1	105.1	107.8	105.0	90.7	55.9	26年 3月
91.6	97.8	197.5	103.8	105.2	101.2	108.8	86.0	66.8	4月
84.6	88.1	194.5	97.3	103.6	105.3	104.3	90.4	74.0	5月
83.7	105.1	172.4	104.4	107.8	95.8	107.7	81.5	73.6	6月
92.9	70.6	195.2	106.4	100.5	99.9	100.1	98.7	173.3	7月
86.8	106.0	220.7	108.7	103.6	91.2	99.5	102.7	75.0	8月
95.8	92.1	187.1	101.9	101.5	98.2	101.8	111.7	82.5	9月
102.8	104.5	214.7	88.3	97.1	101.6	102.4	96.1	87.3	10月
98.1	92.9	180.1	103.5	99.7	94.1	102.0	93.9	92.7	11月
114.5	97.0	222.2	98.5	105.0	96.4	104.4	109.2	54.6	12月
101.6	111.5	200.4	103.6	106.7	91.7	104.4	108.1	97.7	27年 1月
107.2	92.1	225.6	101.4	109.3	94.0	106.1	89.3	186.1	2月
104.7	77.3	189.9	139.6	102.6	98.4	97.5	98.0	34.0	3月
105.2	105.0	255.7	78.7	93.2	85.0	r 103.0	92.9	110.6	4月
94.1	87.9	213.5	75.6	99.9	90.4	104.5	81.4	103.4	5月
▲ 10.6	▲ 16.3	▲ 16.5	▲ 3.9	7.2	6.4	1.5	▲ 12.4	▲ 6.5	6月
									対前月 上昇率(%)

(注1) 長期生産物として、半導体製造装置・船舶の数値を除いています。

(注2) rは、修正値です。

業 種 分 類 別

	鉱工業		製 造 工 業	製 造 工 業					
	10000.0	9895.4 (長期生産物を除く) (注1)		鉄 鋼 ・ 非鉄金属 工 業	金属製品 工 業	はん用・ 生産用機械 工 業	電気・情報 通信機械 工 業	電子部品・ デバイス 工 業	輸送機械 工 業
				170.7	257.0	352.9	370.2	1946.6	380.6
ウエイト	10000.0	9895.4	9977.7	170.7	257.0	352.9	370.2	1946.6	380.6
原 指 数									
平成22年	100.0	100.0	100.0	100.0	100.0	100.0	100.0	100.0	100.0
23年	95.4	94.9	95.4	110.9	108.2	110.1	84.1	81.0	95.8
24年	94.2	92.7	94.2	86.2	95.6	125.3	107.2	63.6	97.8
25年	91.6	91.3	91.6	74.7	99.0	93.8	120.6	50.3	100.8
26年	90.5	89.8	90.5	62.4	108.8	126.7	98.7	42.0	105.4
原 指 数									
26年 3月	97.2	97.6	97.3	59.8	112.9	103.5	86.3	48.4	106.5
4月	87.8	87.7	87.8	61.2	109.2	79.1	107.2	43.5	119.6
5月	89.9	88.0	89.9	66.6	104.1	139.0	106.5	44.9	101.6
6月	86.9	84.8	86.8	65.6	110.3	139.9	120.4	39.7	114.0
7月	91.9	89.8	91.9	60.8	113.5	163.6	105.5	41.3	102.0
8月	81.8	81.9	81.8	57.3	103.2	76.3	98.2	35.4	98.2
9月	89.8	89.8	89.7	69.7	118.2	126.5	95.3	39.4	109.2
10月	92.6	93.0	92.6	64.5	111.0	86.1	103.6	45.0	116.6
11月	91.5	91.6	91.6	63.4	103.5	135.8	80.5	43.0	99.4
12月	98.5	98.8	98.5	62.0	116.5	132.9	79.4	44.4	100.5
27年 1月	85.1	85.0	85.1	64.1	100.5	82.2	73.5	42.5	101.4
2月	88.0	88.3	87.9	68.8	95.9	91.5	86.2	43.4	103.2
3月	95.4	95.7	95.4	72.0	108.6	82.5	77.6	48.3	103.7
4月	91.4	91.5	91.4	63.6	101.7	98.6	90.1	46.9	109.8
5月	r 85.8	85.2	85.7	60.3	97.7	89.6	93.4	42.6	87.4
6月	82.5	82.1	82.5	63.3	109.8	117.5	100.2	41.3	92.8
対前年同月上昇率(%)	▲ 5.1	▲ 3.2	▲ 5.0	▲ 3.5	▲ 0.5	▲ 16.0	▲ 16.8	4.0	▲ 18.6
季節調整済指 数									
26年 3月	94.3	95.0	94.3	59.3	117.6	96.1	90.6	51.2	106.2
4月	85.2	85.1	85.2	56.7	109.4	87.2	98.1	43.0	118.3
5月	93.3	91.1	93.3	71.6	112.6	155.1	103.9	44.5	106.0
6月	88.6	86.4	88.5	66.0	112.4	137.3	111.5	38.8	108.5
7月	90.4	88.2	90.4	58.0	115.0	141.9	104.8	37.3	102.6
8月	86.4	86.6	86.4	57.3	104.5	73.6	113.5	35.0	106.9
9月	90.4	89.9	90.3	71.8	114.0	139.2	104.5	36.4	101.2
10月	90.2	90.0	90.2	63.7	102.2	113.1	106.4	40.9	112.8
11月	90.6	89.8	90.7	66.0	99.3	162.2	83.5	43.6	99.1
12月	88.4	88.9	88.4	61.0	114.6	119.4	71.3	46.6	99.1
27年 1月	93.5	94.1	93.5	67.4	100.7	76.6	75.0	49.5	112.1
2月	93.2	94.2	93.1	66.7	100.5	85.5	86.3	50.0	104.2
3月	89.7	90.4	89.6	72.0	109.7	70.4	77.5	49.2	99.7
4月	88.7	88.8	88.7	58.9	101.9	108.7	82.5	46.3	108.6
5月	r 91.8	90.9	91.7	64.2	108.9	108.8	95.8	43.8	94.6
6月	82.9	82.4	82.9	61.3	111.4	113.8	92.0	39.6	85.6
対前月上昇率(%)	▲ 9.7	▲ 9.4	▲ 9.6	▲ 4.5	2.3	4.6	▲ 4.0	▲ 9.6	▲ 9.5

出荷指数

平成22年 = 100

窯業・土石製品工業	化学工業	プラスチック製品工業	パルプ・紙・紙加工品工業	繊維工業	木材・木製品工業	食料品工業	その他工業(印刷・石油・その他)	鉱業	
1005.2	175.8	76.8	280.6	93.7	68.3	4520.7	278.6	22.3	ウェイト
100.0	100.0	100.0	100.0	100.0	100.0	100.0	100.0	100.0	原指数
85.2	100.6	99.1	124.8	109.1	114.3	99.9	93.2	92.5	平成22年 23年
84.1	96.3	102.2	128.7	108.5	114.6	103.5	87.5	92.6	24年
88.6	96.5	100.4	141.7	98.5	111.2	102.7	96.8	87.3	25年
94.9	99.0	105.7	146.4	99.9	96.7	101.2	93.5	85.9	26年
88.3	128.0	154.6	161.4	114.9	103.7	109.0	178.6	64.7	原指数
75.2	83.9	97.1	151.0	107.0	98.6	103.4	54.0	80.1	26年 3月
92.9	102.8	81.4	141.7	104.9	96.6	100.7	55.9	63.3	4月
85.1	85.7	90.3	138.9	107.3	97.6	95.7	58.3	103.0	5月
103.1	100.3	97.6	137.2	107.7	93.2	102.0	59.8	92.3	6月
104.7	86.3	90.3	145.4	86.4	86.0	90.5	69.2	79.2	7月
112.6	89.8	113.6	166.6	100.4	110.4	94.7	91.1	92.7	8月
97.4	90.6	113.2	150.8	103.2	102.9	104.0	117.5	92.8	9月
99.4	110.9	105.2	132.4	87.2	95.1	103.1	113.2	68.5	10月
94.0	89.5	94.0	136.9	95.9	82.3	119.9	103.5	77.8	11月
102.2	98.9	101.0	153.0	86.7	88.1	93.2	103.7	73.3	12月
102.7	108.8	126.7	134.8	100.3	80.6	96.0	122.9	99.1	27年 1月
117.7	114.1	133.8	160.2	112.6	80.4	105.6	121.0	67.8	2月
93.5	82.7	101.3	146.1	101.5	87.4	106.8	64.1	93.1	3月
104.8	111.9	80.4	118.3	97.1	81.3	r 97.6	60.9	120.8	4月
53.0	83.5	72.6	105.6	102.7	74.0	101.1	52.6	111.6	5月
▲ 37.7	▲ 2.6	▲ 19.6	▲ 24.0	▲ 4.3	▲ 24.2	5.6	▲ 9.8	8.3	6月
									対前年同月上昇率(%)
92.7	106.2	125.6	154.9	103.3	103.7	106.5	108.4	71.5	季節調整指数
77.6	80.7	94.8	161.9	102.6	100.0	97.1	76.9	68.0	26年 3月
91.8	96.3	91.7	163.8	99.3	102.1	102.4	79.1	55.8	4月
83.7	87.4	101.9	132.1	101.9	101.9	99.8	82.4	98.3	5月
102.0	107.4	106.4	132.5	101.8	93.5	101.2	73.7	94.9	6月
99.1	91.9	104.2	132.6	97.1	93.0	99.4	90.2	95.8	7月
107.0	93.3	108.4	148.6	97.8	100.8	99.3	100.1	76.9	8月
93.3	103.4	105.7	140.9	100.3	93.9	102.7	109.3	116.8	9月
101.3	95.9	93.5	158.5	95.8	97.0	99.2	94.4	74.7	10月
93.7	104.5	93.4	138.6	99.7	76.5	97.8	87.7	65.6	11月
108.9	107.9	110.3	166.3	102.6	91.1	104.3	104.9	85.2	12月
108.9	103.0	124.8	141.1	100.6	81.8	105.8	96.5	86.1	27年 1月
120.2	92.8	110.6	138.4	99.1	75.6	100.9	72.0	84.5	2月
96.5	79.6	98.8	156.6	97.3	88.6	100.3	91.2	79.1	3月
106.4	106.9	89.0	151.8	93.8	91.3	r 101.6	87.9	94.3	4月
51.6	87.0	81.0	98.7	95.4	75.5	103.9	73.2	105.9	5月
									6月
▲ 51.5	▲ 18.6	▲ 9.0	▲ 35.0	1.7	▲ 17.3	2.3	▲ 16.7	12.3	対前月上昇率(%)

(注1) 長期生産物として、半導体製造装置・船舶の数値を除いています。

(注2) rは、修正値です。

業 種 分 類 別

	鉱工業							
	製造 工業	鉄鋼・ 非鉄金属 工業	金属製品 工業	はん用・ 生産用機械 工業	電気・情報 通信機械 工業	電子部品・ デバイス 工業	輸送機械 工業	
ウェイト								
原指数								
平成22年	100.0	100.0	x	100.0	x	100.0	x	x
23年	116.7	116.0	x	104.0	x	65.1	x	x
24年	106.4	105.8	x	102.0	x	79.5	x	x
25年	121.0	120.6	x	95.4	x	195.6	x	x
26年	130.1	130.3	x	93.2	x	272.3	x	x
原指数								
26年 3月	129.2	129.2	x	97.3	x	302.6	x	x
4月	136.3	136.6	x	88.9	x	306.8	x	x
5月	132.6	132.8	x	89.1	x	260.1	x	x
6月	135.0	135.6	x	90.0	x	266.0	x	x
7月	129.0	129.6	x	86.8	x	262.9	x	x
8月	125.2	125.1	x	92.2	x	235.6	x	x
9月	119.4	119.3	x	89.2	x	235.3	x	x
10月	123.5	123.5	x	88.7	x	255.9	x	x
11月	129.3	129.5	x	96.0	x	280.4	x	x
12月	134.9	135.1	x	95.3	x	306.1	x	x
27年 1月	140.0	140.7	x	95.9	x	272.1	x	x
2月	136.8	137.0	x	96.0	x	237.2	x	x
3月	132.9	132.1	x	97.8	x	237.8	x	x
4月	135.3	135.4	x	97.3	x	228.0	x	x
5月	131.6	131.1	x	97.7	x	192.5	x	x
6月	153.7	153.7	x	99.1	x	193.5	x	x
対前年同月 上昇率(%)	13.9	13.3	x	10.1	x	▲ 27.3	x	x
季節調整済 指数								
26年 3月	126.4	126.2	x	95.3	x	348.9	x	x
4月	138.1	138.1	x	93.2	x	311.1	x	x
5月	134.7	134.5	x	92.8	x	264.7	x	x
6月	140.6	141.2	x	92.8	x	259.6	x	x
7月	131.5	133.0	x	87.7	x	248.5	x	x
8月	131.8	131.8	x	92.9	x	222.7	x	x
9月	122.5	122.7	x	87.7	x	215.6	x	x
10月	123.0	123.4	x	86.9	x	245.2	x	x
11月	124.3	124.7	x	95.4	x	277.5	x	x
12月	129.4	129.3	x	93.3	x	349.1	x	x
27年 1月	136.1	136.4	x	93.6	x	247.1	x	x
2月	133.7	133.5	x	93.7	x	261.5	x	x
3月	130.0	129.1	x	95.8	x	274.2	x	x
4月	137.1	136.9	x	102.0	x	231.2	x	x
5月	133.7	132.8	x	101.7	x	195.9	x	x
6月	160.1	160.1	x	102.2	x	188.9	x	x
対前月 上昇率(%)	19.7	20.6	x	0.5	x	▲ 3.6	x	x

在 庫 指 数

平成22年 = 100

								鉱 業	
窯業・ 土石製品 工業	化学工業	プラスチック 製 品 工 業	パルプ・紙 ・紙加工品 工 業	繊維工業	木材・ 木製品 工 業	食料品 工 業	その他 工業(印刷・ 石油・その他)		
2682.1	582.9	257.9	1229.6	242.5	303.6	3394.0	36.8	152.5	ウェイト
100.0	100.0	100.0	100.0	100.0	100.0	100.0	100.0	100.0	原 指 数
166.1	98.2	133.5	94.6	112.7	94.9	92.4	105.6	159.1	平成22年
115.9	90.4	212.6	113.1	118.9	97.3	86.2	90.1	140.8	23年
150.2	100.9	233.3	122.2	103.0	88.2	84.3	83.1	143.4	24年
174.7	89.7	360.2	105.2	128.8	81.8	89.0	93.4	118.9	25年
									26年
178.9	85.3	246.3	108.4	130.3	78.3	89.9	81.6	126.1	原 指 数
199.4	99.5	286.0	113.6	125.1	80.5	89.6	104.5	115.8	26年 3月
199.0	96.6	317.9	89.5	124.4	80.5	87.8	84.2	122.0	4月
203.2	92.2	361.9	96.6	118.6	87.1	86.2	89.2	98.9	5月
177.8	89.5	394.6	105.0	122.2	89.2	83.5	106.3	89.2	6月
166.2	64.4	385.4	114.7	124.7	89.2	80.9	98.6	131.9	7月
136.8	82.1	405.2	117.5	125.8	78.3	83.0	91.6	129.7	8月
146.7	95.8	390.4	110.2	121.5	78.3	89.7	101.9	120.1	9月
156.3	100.3	434.8	96.7	126.0	80.5	97.2	95.7	118.2	10月
173.7	86.2	466.1	97.2	124.8	82.7	99.0	92.7	118.9	11月
185.3	86.5	455.7	109.5	126.4	80.5	98.1	90.8	92.5	12月
171.2	100.0	404.3	118.8	122.8	80.5	97.9	106.2	123.8	27年 1月
157.2	89.2	338.4	129.0	126.5	84.8	97.2	126.9	182.8	2月
178.0	99.8	267.0	129.2	127.4	82.7	94.9	127.0	131.3	3月
176.5	87.3	290.6	108.5	118.7	84.8	93.1	124.2	157.6	4月
259.3	94.6	302.8	103.3	120.2	93.5	90.8	115.1	155.6	5月
									6月
27.6	2.6	▲ 16.3	6.9	1.3	7.3	5.3	29.0	57.3	対前年同月 上昇率(%)
177.9	83.3	268.2	100.1	136.5	84.3	85.5	85.3	121.8	季節調整済 指 数
201.2	93.2	312.5	115.0	135.6	84.5	86.9	110.5	115.2	26年 3月
199.1	89.4	345.9	94.5	135.2	80.1	87.9	87.6	131.5	4月
214.1	84.9	372.3	110.8	123.1	82.9	89.0	86.6	101.2	5月
181.0	94.8	366.3	106.3	124.5	83.0	90.2	108.3	88.5	6月
174.1	67.7	376.4	119.4	129.8	82.9	91.0	98.5	129.8	7月
140.9	79.0	384.0	116.9	137.0	73.5	90.7	91.6	133.6	8月
145.4	90.9	377.1	126.9	127.4	74.3	91.3	97.7	111.1	9月
154.6	105.8	437.1	87.9	120.0	77.6	92.1	92.9	99.9	10月
163.7	96.2	440.0	93.6	110.7	86.1	92.8	92.2	125.5	11月
177.1	91.4	433.8	107.1	108.9	88.6	93.0	87.2	99.4	12月
169.9	104.0	414.3	105.6	112.6	90.1	92.3	106.1	133.5	27年 1月
156.3	87.1	368.4	119.1	132.5	91.3	92.4	132.7	176.6	2月
179.6	93.5	291.7	130.8	138.1	86.8	92.0	134.3	130.6	3月
176.6	80.8	316.2	114.5	129.0	84.4	93.2	129.2	169.8	4月
273.1	87.1	311.5	118.4	124.7	89.0	93.8	111.8	159.2	5月
									6月
54.6	7.8	▲ 1.5	3.4	▲ 3.3	5.5	0.6	▲ 13.5	▲ 6.2	対 前 月 上昇率(%)

(注1) rは、修正値です。

(注2) 各系列毎の採用品目が1及び2事業所については秘匿としている。

特殊分類別生産指数

平成22年 = 100

	鉱工業											
	最終 需要財	投資財				消費財			生産財		鉱工業用 生産財	その他用 生産財
		資本財	建設財	消費財	耐久 消費財	非耐久 消費財	生産財					
ウェイト	10000.0	2966.4	789.7	266.4	523.3	2176.7	130.5	2046.2	7033.6	6664.7	368.9	
原指数												
平成22年	100.0	100.0	100.0	100.0	100.0	100.0	100.0	100.0	100.0	100.0	100.0	
23年	92.3	100.3	101.1	105.7	98.8	100.0	131.8	97.9	88.9	88.3	101.0	
24年	88.7	104.8	107.5	134.2	93.9	103.9	148.1	101.1	81.9	80.8	100.1	
25年	87.5	103.7	95.9	76.6	105.8	106.4	159.3	103.1	80.8	79.7	99.8	
26年	88.6	108.6	111.3	122.5	105.6	107.6	133.5	105.9	80.2	79.1	99.0	
原指数												
26年 3月	89.6	116.6	134.5	84.1	160.1	110.1	145.6	107.8	78.3	75.8	123.3	
4月	84.6	97.6	71.8	56.6	79.6	107.0	127.0	105.7	79.1	78.4	92.2	
5月	83.8	93.1	103.0	139.9	84.3	89.5	114.8	87.9	79.9	78.9	98.3	
6月	83.5	94.1	106.6	152.8	83.0	89.6	122.9	87.5	79.1	78.7	86.4	
7月	84.9	95.7	114.4	169.0	86.6	88.9	116.3	87.1	80.3	79.6	93.7	
8月	74.1	73.4	77.4	55.3	88.6	72.0	117.8	69.0	74.4	73.7	87.8	
9月	90.3	116.5	109.4	124.1	102.0	119.0	134.5	118.0	79.2	78.5	91.7	
10月	101.3	131.6	100.4	57.1	122.4	143.0	144.6	142.9	88.5	88.1	95.3	
11月	101.6	139.3	121.9	138.0	113.7	145.6	141.4	145.9	85.7	85.1	96.7	
12月	98.6	135.1	113.9	122.0	109.8	142.7	149.7	142.3	83.2	81.6	111.0	
27年 1月	81.2	80.2	89.9	55.3	107.5	76.7	96.8	75.4	81.7	80.8	97.9	
2月	85.6	96.1	103.8	72.9	119.5	93.4	98.5	93.1	81.1	79.7	107.2	
3月	91.8	106.0	95.6	55.8	115.8	109.7	88.6	111.1	85.8	84.4	111.5	
4月	85.9	91.9	78.2	81.8	76.4	96.8	104.4	96.4	83.4	83.1	88.1	
5月	r 79.6	r 80.1	77.8	74.7	79.4	r 80.9	85.3	r 80.6	79.3	78.4	96.0	
6月	81.7	87.6	88.8	114.0	76.0	87.2	103.1	86.2	79.2	78.7	88.2	
対前年同月上昇率(%)	▲ 2.2	▲ 6.9	▲ 16.7	▲ 25.4	▲ 8.4	▲ 2.7	▲ 16.1	▲ 1.5	0.1	0.0	2.1	
季節調整指数												
26年 3月	87.9	107.8	105.0	78.0	120.5	109.9	141.0	107.4	79.3	77.7	106.0	
4月	86.3	101.5	87.1	64.4	100.3	109.0	123.2	107.6	79.6	78.9	92.4	
5月	91.5	116.8	124.2	167.6	104.5	111.7	129.6	110.9	82.6	81.8	98.9	
6月	88.8	112.1	117.1	155.8	102.0	107.7	123.6	107.2	79.7	79.1	91.1	
7月	88.6	113.3	115.8	142.5	94.7	111.6	122.8	110.5	78.4	77.5	97.5	
8月	83.2	96.0	83.6	49.2	103.6	101.1	126.9	99.7	78.3	77.4	94.9	
9月	86.5	106.3	120.7	160.0	105.1	102.1	131.3	100.5	77.8	76.7	96.8	
10月	88.9	104.9	110.2	83.9	111.8	104.0	137.0	102.0	81.8	81.0	95.8	
11月	90.0	109.5	122.5	175.1	101.2	105.1	129.9	103.7	80.7	79.7	98.5	
12月	88.2	105.3	99.0	95.4	99.0	107.4	144.3	105.2	80.1	78.8	101.6	
27年 1月	91.2	99.5	86.3	49.0	106.7	106.3	106.9	107.1	88.2	87.5	101.3	
2月	89.8	99.5	90.4	66.3	103.0	105.2	94.8	106.4	86.5	85.3	106.0	
3月	88.4	96.0	70.9	47.2	85.2	109.1	82.7	110.3	85.8	85.4	94.1	
4月	87.6	95.6	94.9	93.1	96.3	98.6	101.3	98.1	83.9	83.6	88.3	
5月	r 88.5	r 102.5	98.7	98.1	100.7	r 101.3	99.9	r 102.1	83.1	82.3	98.4	
6月	86.0	103.7	96.9	115.6	91.9	104.5	103.0	105.3	78.7	78.1	91.8	
対前月上昇率(%)	▲ 2.8	1.2	▲ 1.8	17.8	▲ 8.7	3.2	3.1	3.1	▲ 5.3	▲ 5.1	▲ 6.7	

(注1) rは、修正値です。

特殊分類別出荷指数

平成22年 = 100

	鉱工業										
	ウェイト	最終 需要財	投資財			消費財			生産財		
			資本財	建設財	消費財	耐久 消費財	非耐久 消費財	鉱工業用 生産財	その他用 生産財		
										268.4	507.3
原指数	100.0	100.0	100.0	100.0	100.0	100.0	100.0	100.0	100.0	100.0	100.0
平成22年	100.0	100.0	100.0	100.0	100.0	100.0	100.0	100.0	100.0	100.0	100.0
23年	95.4	101.6	101.2	105.1	99.1	101.8	131.1	100.6	93.1	91.7	100.9
24年	94.2	105.3	105.6	129.9	92.9	105.2	147.2	103.5	90.0	88.0	100.8
25年	91.6	101.8	96.2	81.8	103.9	104.1	156.7	102.0	87.7	85.3	100.5
26年	90.5	104.0	108.5	121.7	101.5	102.3	132.3	101.1	85.4	82.9	99.1
原指数											
26年 3月	97.2	120.4	132.2	90.8	154.1	115.7	142.1	114.7	88.5	85.2	106.3
4月	87.8	97.4	77.1	74.3	78.6	105.4	125.6	104.6	84.1	82.0	95.9
5月	89.9	98.8	97.8	136.9	77.0	99.2	118.4	98.4	86.5	83.8	101.1
6月	86.9	97.3	100.7	145.9	76.8	95.9	121.1	94.9	82.9	81.3	91.6
7月	91.9	104.6	108.5	159.1	81.7	103.0	115.7	102.5	87.1	85.6	95.6
8月	81.8	82.7	74.0	63.7	79.5	86.2	119.0	84.9	81.5	79.6	91.9
9月	89.8	97.1	109.5	119.0	104.5	92.2	133.3	90.6	87.0	85.4	95.4
10月	92.6	103.3	97.9	61.2	117.3	105.4	143.0	103.9	88.6	86.2	102.1
11月	91.5	108.8	120.0	139.4	109.7	104.4	137.5	103.1	84.9	82.1	100.6
12月	98.5	123.7	109.7	115.9	106.4	129.2	145.8	128.6	88.9	84.8	111.7
27年 1月	85.1	88.3	92.8	67.3	106.3	86.5	99.1	86.0	83.9	81.3	98.4
2月	88.0	94.4	98.4	74.5	111.1	92.9	99.3	92.6	85.5	83.4	97.2
3月	95.4	102.6	89.6	57.5	106.6	107.7	86.4	108.6	92.7	90.8	103.0
4月	91.4	104.0	77.6	86.9	72.7	114.5	104.4	114.9	86.6	84.7	96.9
5月	r 85.8	r 88.1	75.6	85.3	70.5	r 93.0	87.7	r 93.2	84.9	82.4	98.1
6月	82.5	96.0	82.6	109.7	68.2	101.3	102.1	101.2	77.4	74.3	94.6
対前年同月上昇率(%)	▲ 5.1	▲ 1.3	▲ 18.0	▲ 24.8	▲ 11.2	5.6	▲ 15.7	6.6	▲ 6.6	▲ 8.6	3.3
季節調整指数											
26年 3月	94.3	111.0	106.3	86.5	117.8	112.7	138.1	111.8	88.1	86.0	100.3
4月	85.2	91.4	93.9	85.6	100.8	93.0	122.9	92.0	82.6	80.5	94.0
5月	93.3	106.7	113.6	140.8	100.0	101.4	133.9	99.8	87.8	85.5	100.6
6月	88.6	103.9	116.5	142.7	98.9	100.3	122.4	97.4	83.1	80.5	96.2
7月	90.4	104.9	113.9	137.2	95.5	100.0	121.3	99.6	84.9	82.3	100.1
8月	86.4	93.3	80.8	59.6	92.9	98.4	128.2	97.3	83.8	81.2	98.3
9月	90.4	109.0	116.5	146.0	108.4	101.8	128.2	101.2	84.7	82.1	98.9
10月	90.2	104.5	109.2	96.8	106.5	104.9	136.4	103.9	85.4	82.7	98.9
11月	90.6	104.7	120.6	181.2	97.5	99.4	125.8	98.7	84.0	81.8	97.0
12月	88.4	98.4	95.5	99.4	92.2	100.6	139.7	99.4	84.4	81.8	99.9
27年 1月	93.5	98.0	84.9	57.9	99.0	105.4	109.5	105.5	91.7	89.6	103.1
2月	93.2	95.1	84.2	65.9	93.5	101.0	96.5	101.4	92.6	90.7	102.7
3月	89.7	92.0	67.1	48.8	77.2	103.4	81.1	104.3	89.5	88.9	94.8
4月	88.7	97.6	94.5	100.1	93.3	101.1	102.2	101.1	85.1	83.2	95.0
5月	r 91.8	r 97.9	94.3	98.4	96.6	r 96.4	102.6	r 95.9	88.9	86.7	100.0
6月	82.9	100.9	94.0	104.6	86.0	104.6	102.3	102.5	76.5	72.5	98.0
対前月上昇率(%)	▲ 9.7	3.1	▲ 0.3	6.3	▲ 11.0	8.5	▲ 0.3	6.9	▲ 13.9	▲ 16.4	▲ 2.0

(注1) rは、修正値です。

特殊分類別在庫指数

平成22年 = 100

	鋳工業										
	最終 需要財	投資財				消費財			生産財		
		資本財	建設財	消費財	耐久 消費財	非耐久 消費財	生産財	鋳工業用 生産財	その他用 生産財		
ウェイト	10000.0	5007.5	1438.4	x	x	3569.1	99.3	3469.8	4992.5	x	x
原指数											
平成22年	100.0	100.0	100.0	x	x	100.0	100.0	100.0	100.0	x	x
23年	116.7	93.9	92.9	x	x	94.4	56.1	95.5	139.5	x	x
24年	106.4	91.3	98.7	x	x	88.2	73.1	88.7	121.5	x	x
25年	121.0	94.6	107.8	x	x	89.2	208.6	85.8	147.5	x	x
26年	130.1	98.4	100.9	x	x	97.5	296.0	91.8	161.8	x	x
原指数											
26年 3月	129.2	97.1	94.3	x	x	98.3	330.9	91.6	161.3	x	x
4月	136.3	96.4	92.1	x	x	98.2	336.5	91.4	176.3	x	x
5月	132.6	95.0	94.4	x	x	95.3	281.1	90.0	170.4	x	x
6月	135.0	96.0	100.3	x	x	94.3	287.4	88.8	174.1	x	x
7月	129.0	95.1	101.1	x	x	92.7	281.9	87.2	163.0	x	x
8月	125.2	94.8	106.7	x	x	90.0	254.2	85.3	155.8	x	x
9月	119.4	95.7	101.5	x	x	93.4	253.4	88.8	143.2	x	x
10月	123.5	100.1	104.0	x	x	98.5	276.6	93.4	147.0	x	x
11月	129.3	105.0	106.6	x	x	104.3	305.8	98.6	153.7	x	x
12月	134.9	106.0	105.1	x	x	106.4	337.5	99.8	163.9	x	x
27年 1月	140.0	102.0	96.9	x	x	104.1	298.8	98.5	178.1	x	x
2月	136.8	100.6	94.9	x	x	102.9	258.9	98.5	173.1	x	x
3月	132.9	100.8	94.2	x	x	103.5	260.0	99.0	165.0	x	x
4月	135.3	98.9	93.1	x	x	101.2	248.9	97.0	171.9	x	x
5月	131.6	97.7	95.9	x	x	98.4	210.2	95.2	165.5	x	x
6月	153.7	97.8	100.1	x	x	96.9	210.2	93.6	209.8	x	x
対前年同月上昇率(%)	13.9	1.9	▲ 0.2	x	x	2.8	▲ 26.9	5.4	20.5	x	x
季節調整指数											
26年 3月	126.4	97.4	103.5	x	x	95.3	383.1	88.7	154.5	x	x
4月	138.1	98.7	102.0	x	x	97.2	332.2	90.4	176.9	x	x
5月	134.7	98.2	103.1	x	x	96.4	286.3	90.9	170.5	x	x
6月	140.6	98.4	102.3	x	x	96.8	278.9	91.3	182.9	x	x
7月	131.5	98.4	99.1	x	x	98.5	264.0	92.9	164.6	x	x
8月	131.8	99.5	102.5	x	x	98.4	238.6	93.7	164.3	x	x
9月	122.5	98.0	97.0	x	x	98.7	229.3	94.1	147.3	x	x
10月	123.0	98.1	96.9	x	x	98.5	270.0	93.5	148.1	x	x
11月	124.3	99.6	99.3	x	x	99.7	315.4	93.9	151.9	x	x
12月	129.4	100.2	99.3	x	x	100.6	389.4	94.5	158.9	x	x
27年 1月	136.1	98.4	95.7	x	x	99.4	272.6	93.9	173.9	x	x
2月	133.7	99.1	99.2	x	x	98.7	280.1	94.3	167.4	x	x
3月	130.0	101.1	103.4	x	x	100.3	301.0	95.9	158.0	x	x
4月	137.1	101.2	103.1	x	x	100.2	245.7	95.9	172.5	x	x
5月	133.7	101.0	104.7	x	x	99.5	214.1	96.1	165.6	x	x
6月	160.1	100.3	102.1	x	x	99.5	204.0	96.2	220.4	x	x
対前月上昇率(%)	19.7	▲ 0.7	▲ 2.5	x	x	0.0	▲ 4.7	0.1	33.1	x	x

(注1) rは、修正値です。

(注2) 各系列毎の採用品目が1及び2事業所については秘匿としている。

鹿児島県鉱工業指数の作成概要

1 目 的

鹿児島県の鉱工業の動向を、総合的に把握することを目的とする。

2 基準年次

平成22年を基準年とする。したがって、指数値は平成22年の平均値を100とした比率で示される。

3 作成の範囲及び分類

- (1) 日本標準産業分類の大分類C鉱業，E製造業を基礎とした産業の生産指数（付加価値額ウェイト），生産者出荷指数及び生産者製品在庫指数について，原指数と季節調整済指数を作成する。
- (2) 分類は日本標準産業分類を基本とした業種分類と，採用品目をその用途により財別に格付けした特殊分類である。

4 採用品目

採用品目数は生産，出荷指数については127品目，在庫指数については62品目である。

5 ウェイト

生産指数については付加価値額ウェイト，出荷指数，在庫指数はそれぞれ出荷額ウェイト，在庫額ウェイトで，いずれも平成22年工業統計調査の付加価値額，製造品出荷額，在庫額を1万分率とした単式ウェイトである。

6 指数の算式

個別系列を基準時のウェイトで総合する基準時固定加重算術平均法（ラスパイレス算式）による。

7 季節調整

経済指標の原系列には，景気の動向にかかわらず，1年を通してほぼ規則的に繰り返す季節的な変動（気象条件の変化などの自然的要因や盆・正月，入学・卒業期，企業の決算期などの社会的要因等によって生ずる変動）が含まれている。

景気の実勢を見るためには，原系列からこのような季節変動要素を取り除く必要があり，これを季節調整という。

本県では，センサス局法（X-12-ARIMA）を採用しており，季節要因に加え，曜日・祝祭日要因によっても調整されている。

なお，季節調整済指数は，主に短期的な動向（前月比，前期比）を見るのに利用し，原指数は，長期的な動向（前年比，前年同月比，前年同期比）を見るのに適している。

8 資 料

経済産業省生産動態統計調査，県鉱工業動態統計調査及び県庁各課，その他の官公庁，各種組合からの資料による。



問い合わせ先

鹿 児 島 県 企 画 部 統 計 課

〒890-8577 鹿児島市鴨池新町10番1号

TEL 099-286-2111(内 2480)

099-286-2479(直 通)

FAX 099-286-5535